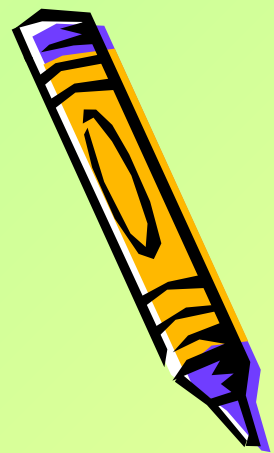


Сложение
и вычитание дробей
с одинаковыми знаменателями

5 класс





388 35 323

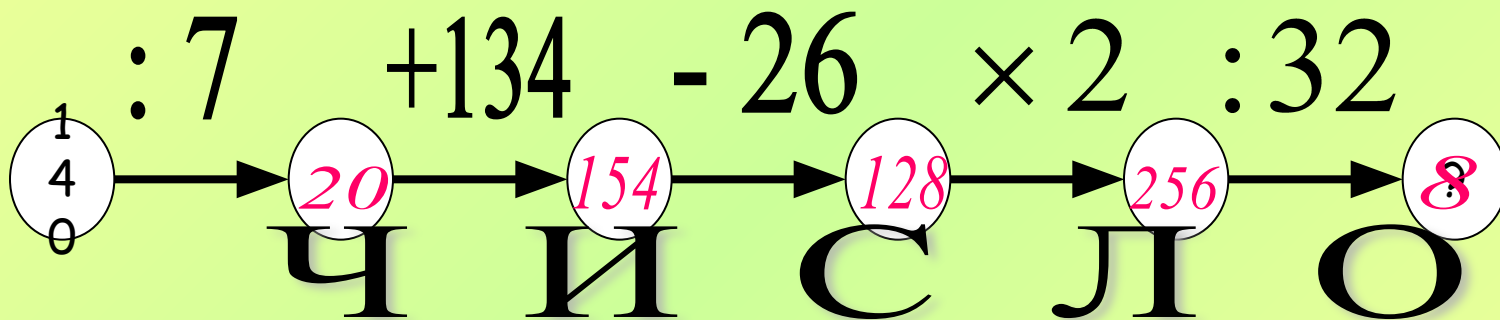
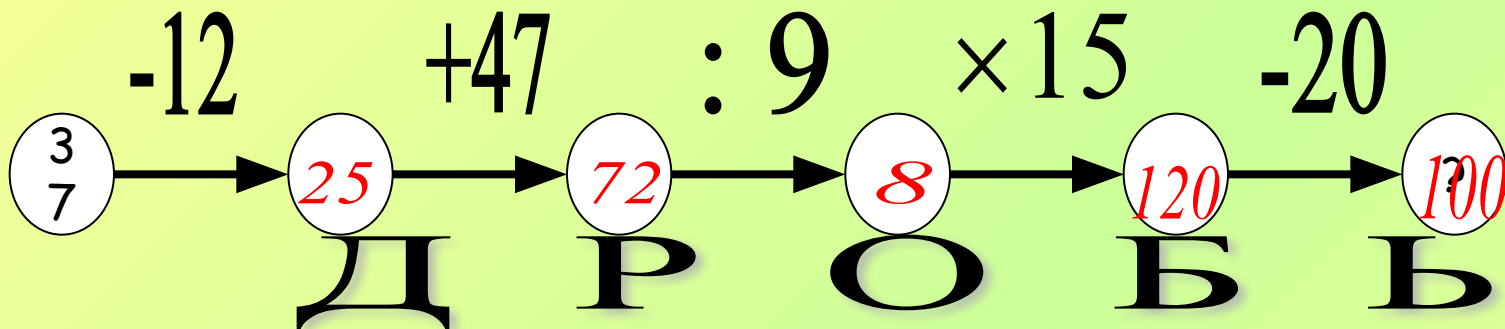
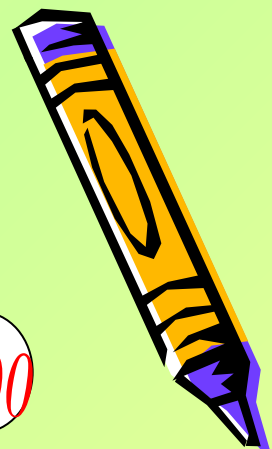
67

51 79 85 418

60
64 41 46



Решите правильно примеры и составьте слова



8 - О

154 - И

25 - Д

32 - Л

120 - Б

100 - Ь

72 - Р

20 - Ч

128 - С



Восстановите таблицу так, чтобы
дроби не повторялись в строках и столбцах таблицы



$\frac{2}{5}$	$\frac{7}{5}$	$\frac{5}{5}$	$\frac{3}{5}$
$\frac{3}{5}$	$\frac{2}{5}$	$\frac{7}{5}$	$\frac{5}{5}$
$\frac{5}{5}$	$\frac{3}{5}$	$\frac{2}{5}$	$\frac{7}{5}$
$\frac{7}{5}$	$\frac{5}{5}$	$\frac{3}{5}$	$\frac{2}{5}$

Какую часть таблицы составляют неправильные дроби?

Сравните дроби

$$\frac{3}{5} \text{ и } \frac{5}{5}; \quad \frac{7}{5} \text{ и } \frac{2}{5}; \quad \frac{5}{5} \text{ и } \frac{7}{5}$$

$$\frac{8}{16}$$





Петя в июне и июле был у бабушки в деревне.
Какую часть года провел Петя у бабушки?

Ответ: $\frac{61}{365}$ года



Лена читала книгу 15 мин.
Какую часть часа Лена читала?

Ответ: $\frac{15}{60}$ часа



Мальчик играл в компьютер 3 часа.
Какую часть суток играл мальчик?

Ответ:

$$\frac{3}{24} \text{ суток}$$

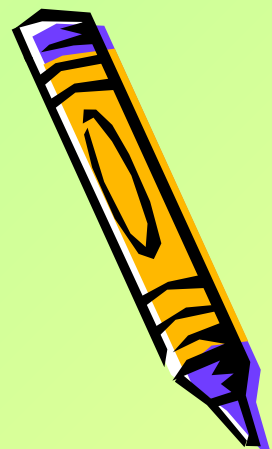


Масса яблока 300 г. Какую часть килограмма составляет масса яблока?

Ответ:

$$\frac{300}{1000} \text{ кг}$$





Кот Леопольд приготовил торт на свой День рождения.

И позвал в гости мышат.

Сначала на тарелку он положил 9 долей, а потом еще 2 доли.

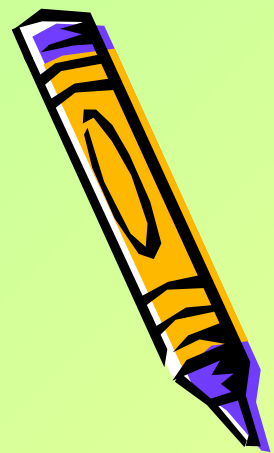
На тарелке оказалось 11 долей,

то есть $\frac{11}{17}$ торта: $\frac{9}{17} + \frac{2}{17} = \frac{9+2}{17} = \frac{11}{17}$.





Запомни правило



При сложении дробей с одинаковыми знаменателями числители складываются, а знаменатель оставляют тот же.

Буквенная запись

$$\frac{a}{c} + \frac{b}{c} = \frac{a+b}{c}.$$





Кот Леопольд разрезал торт на 17 долей. На тарелку положил 11 долей, а потом 9 долей съели мышата.



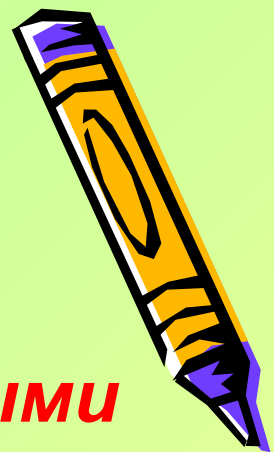
Осталось 2 доли, то есть $\frac{2}{17}$ торта:

$$\frac{11}{17} - \frac{9}{17} = \frac{11-9}{17} = \frac{2}{17}$$





Запомни правило



При **вычитании дробей с одинаковыми знаменателями**

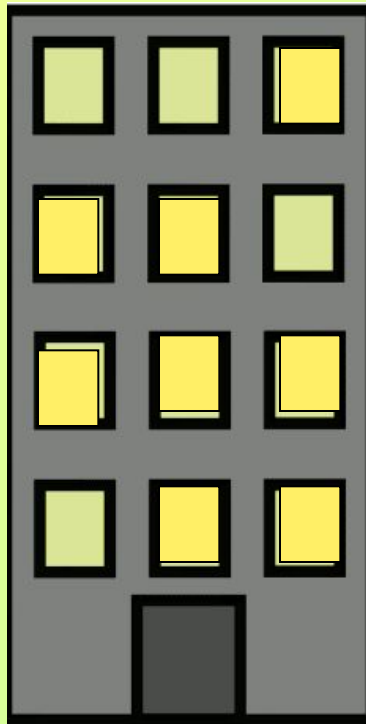
из числителя уменьшаемого вычитают числитель вычитаемого, а знаменатель оставляют тот же.

Буквенная запись

$$\frac{a}{c} - \frac{b}{c} = \frac{a-b}{c}.$$



Задача

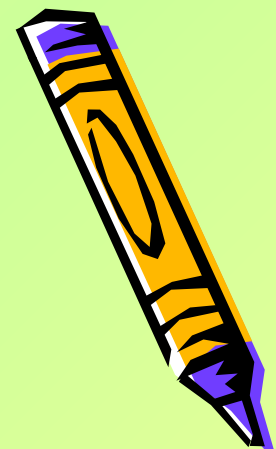


В доме $\frac{12}{12}$ окон.
Вечером, в $\frac{3}{12}$ окнах загорелся свет.
А потом ещё в $\frac{5}{12}$
Какая часть окон осталась без света?

Решите задачу двумя способами



Проверим решение



1 способ

$$1) \frac{3}{12} + \frac{5}{12} = \frac{3+5}{12} = \frac{8}{12} \text{ всех окон загорелся свет;}$$

$$2) \frac{12}{12} - \frac{8}{12} = \frac{12-8}{12} = \frac{4}{12} \text{ всех окон остались без света.}$$

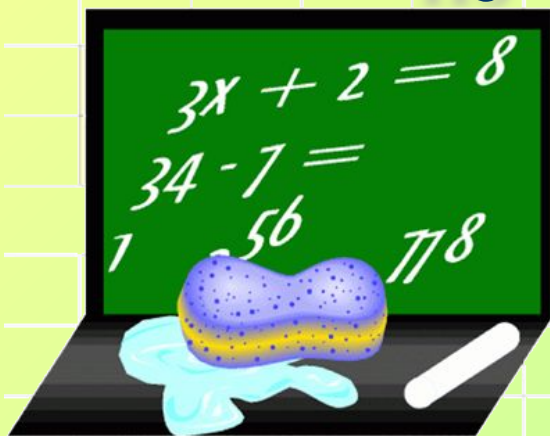
2 способ

$$1) \frac{12}{12} - \frac{3}{12} = \frac{12-3}{12} = \frac{9}{12} \text{ всех окон сначала остались без света;}$$

$$2) \frac{9}{12} - \frac{5}{12} = \frac{9-5}{12} = \frac{4}{12} \text{ всех окон остались без света.}$$



Выполнение упражнений из учебника



№ 1005;

№ 1008



Домашнее задание

№ 1032 (сравнить дроби);

№ 1039;

№ 1040 (задачи)

