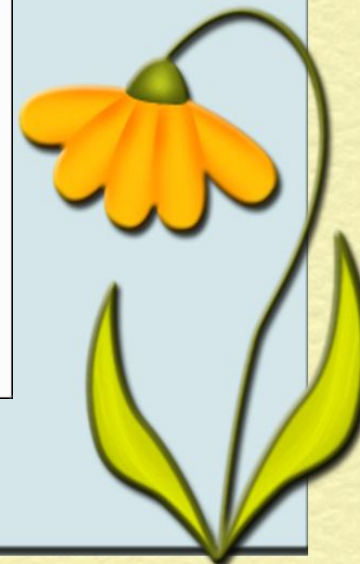
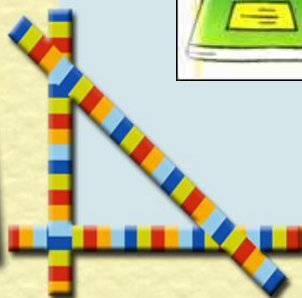
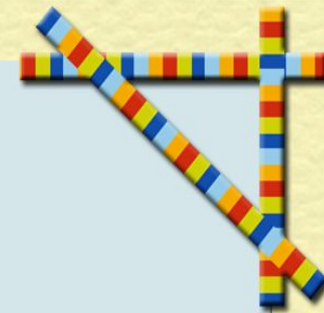
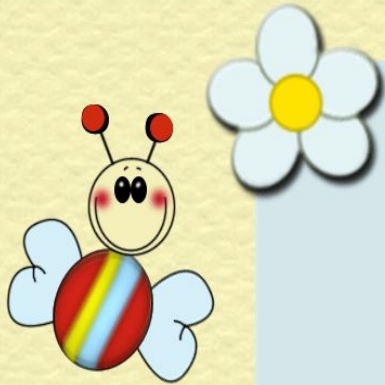
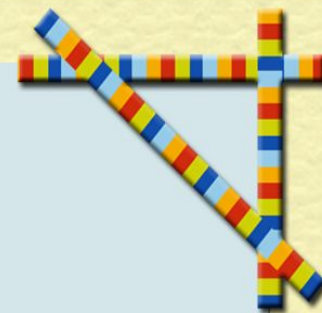
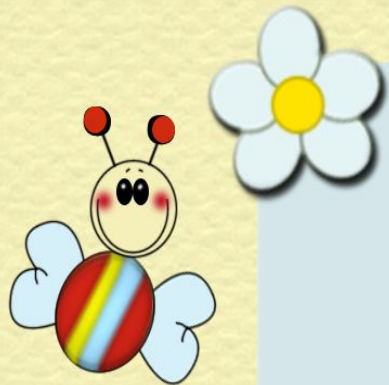
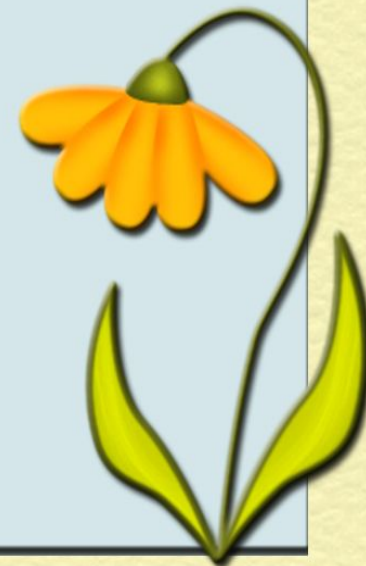
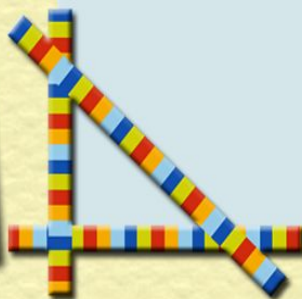


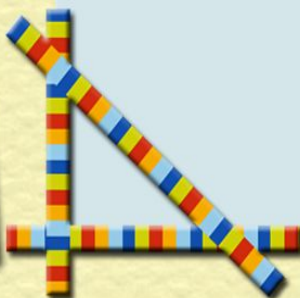
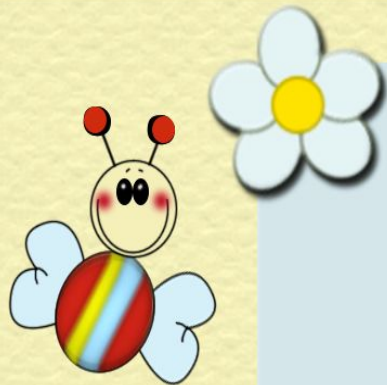
24 января.  
Классная работа.





**«За всякое дело берись  
умело».**



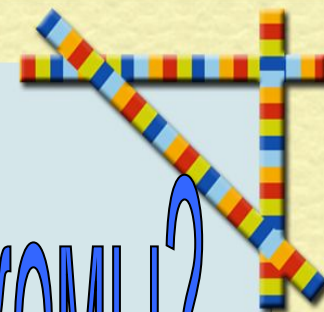
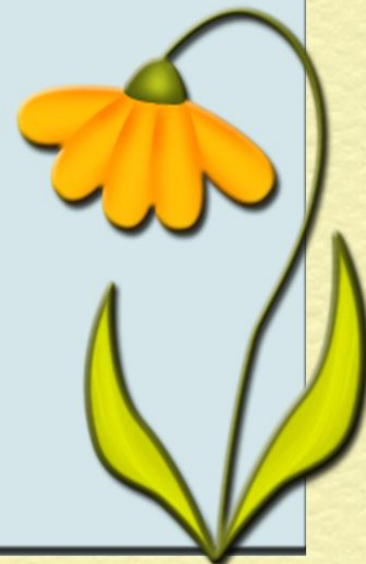


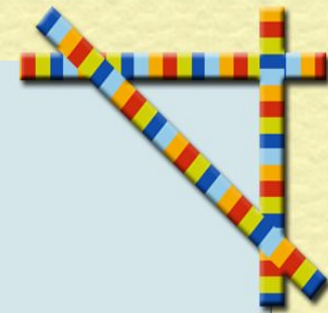
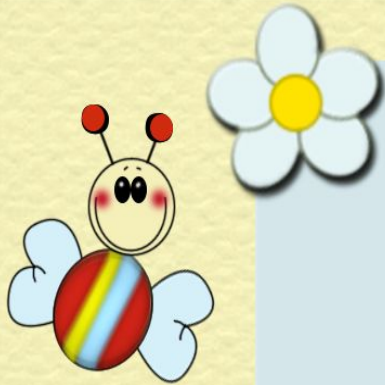
С какими величинами мы знакомы?

масса



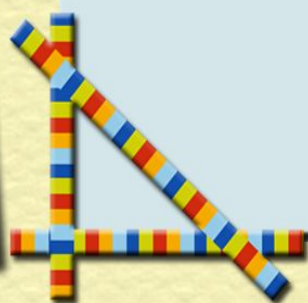
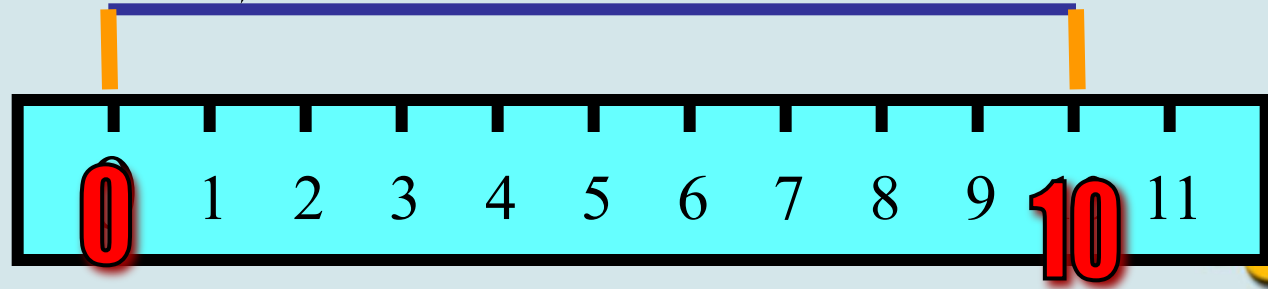
длина

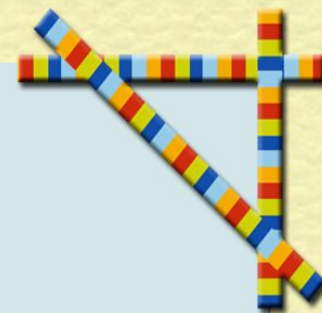
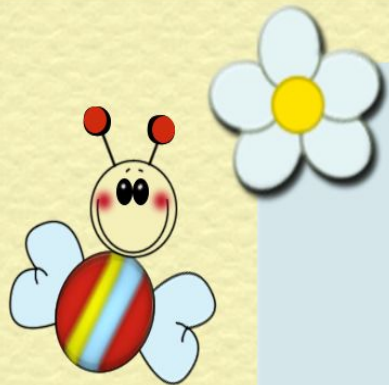




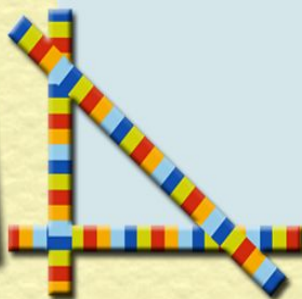
**10 см**

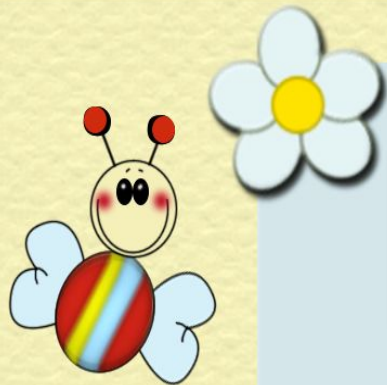
**1 дм**



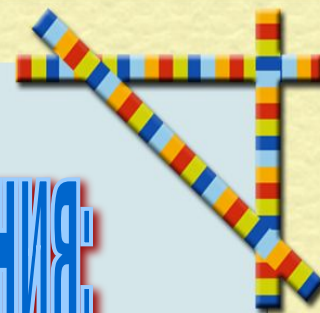


# Единица измерения длины – МЕТР





# Единицы измерения длины и их соотношения:



$$1 \text{ дм} = 10 \text{ см}$$

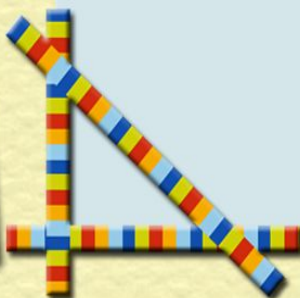
МЕТР

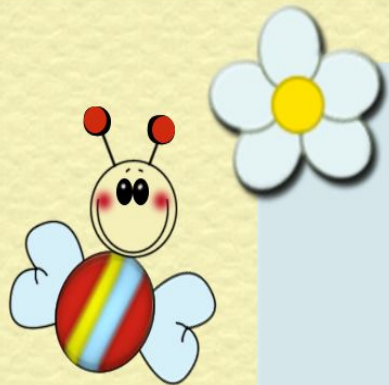
$$1 \text{ м} = 10 \text{ дм} = 100 \text{ см}$$





# Измерительные инструменты





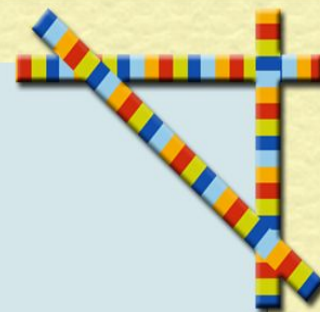
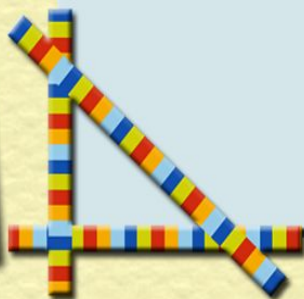
$$2 \text{ м} = \dots \text{ дм}$$

$$100 \text{ см} = \dots \text{ м}$$

$$30 \text{ дм} = \dots \text{ м}$$

$$1 \text{ дм } 6 \text{ см} = \dots \text{ см}$$

$$60 \text{ см} = \dots \text{ дм}$$





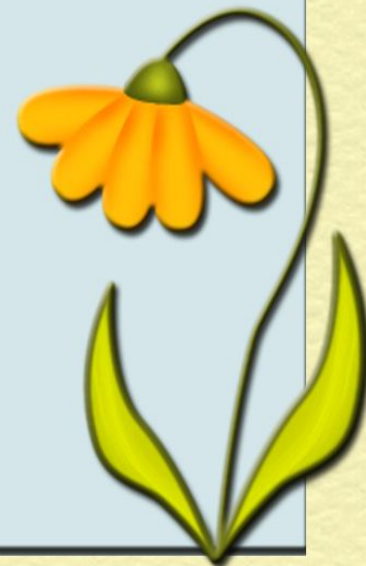
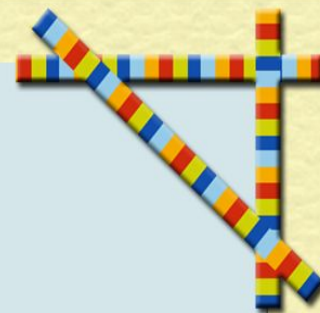
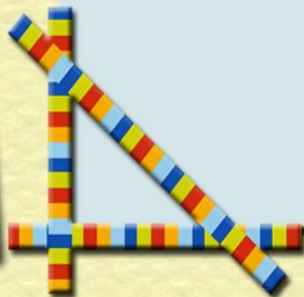
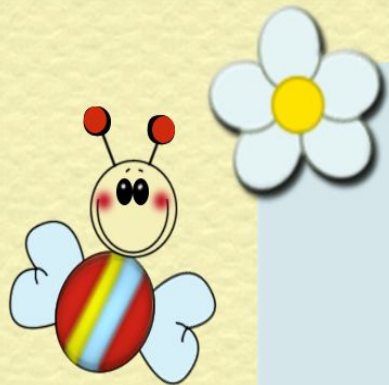
# Сравните:

$$5 \text{ м} + 8 \text{ м} \dots 12 \text{ м}$$

$$11 \text{ м} - 7 \text{ м} \dots 4 \text{ м}$$

$$20 \text{ см} + 70 \text{ см} \dots 10 \text{ дм}$$

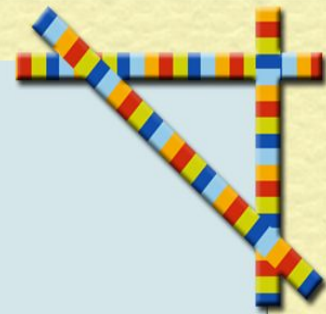
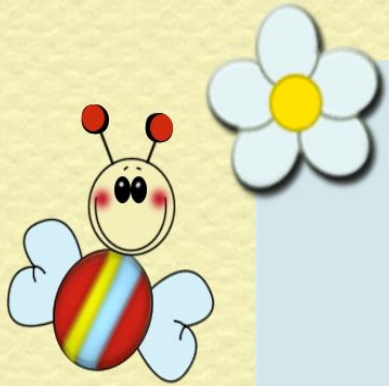
$$40 \text{ см} + 6 \text{ дм} \dots 90 \text{ см}$$



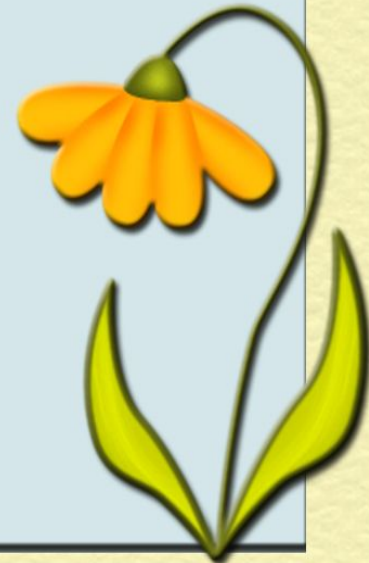
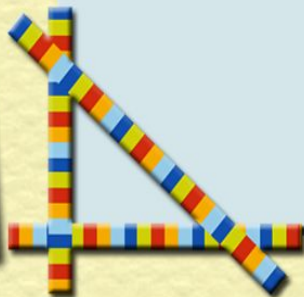


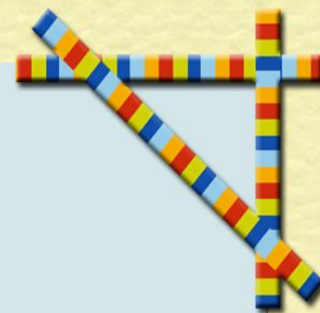
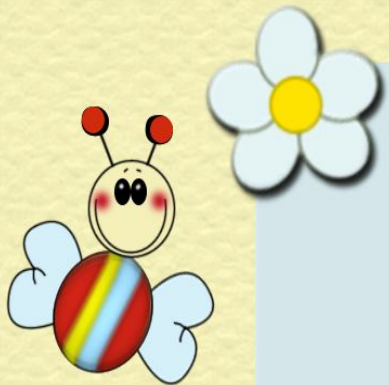
**Задача.**

**Высота ели 7 м, а сосны  
на 5 м больше.  
Найдите высоту сосны.**

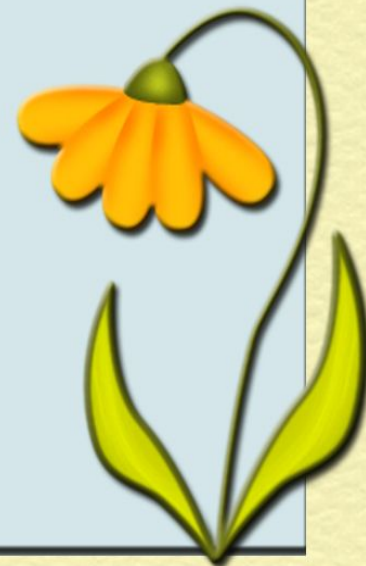
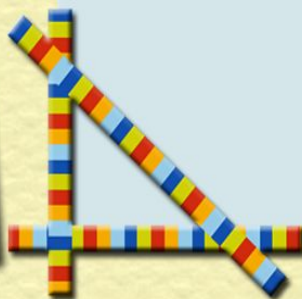


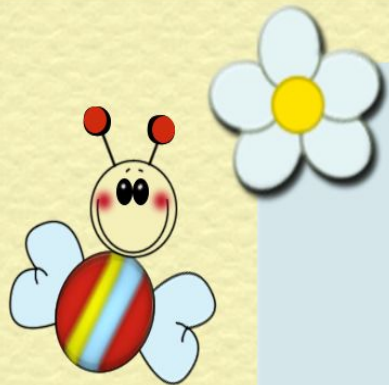
**3 дм, 1 м, 99 см, 2 дм, 9 см, 4 кг.**





9 см, 2 дм, 3 дм, 99 см, 1 м.

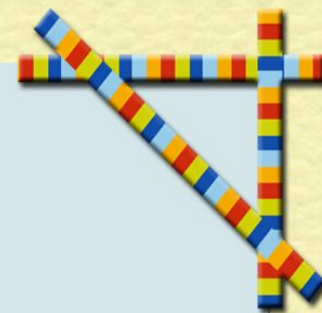
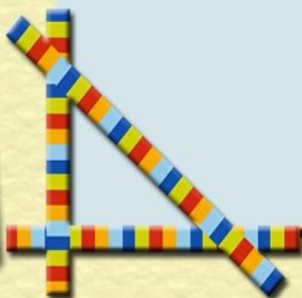




## Задача.

У Нади была лента длиной 1 м,  
а у Нины – на 20 см короче.

Какой длины лента  
была у Нины?

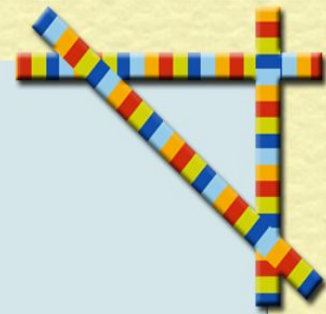
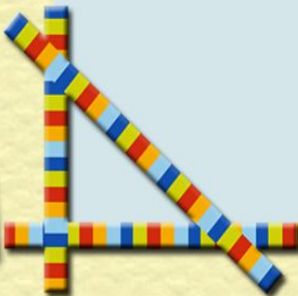
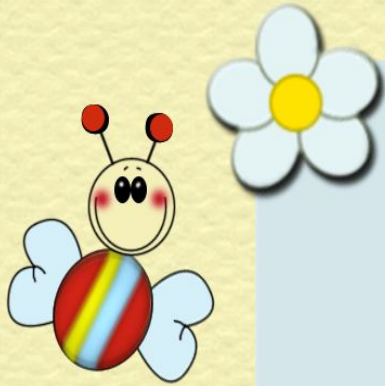




**Решение:**

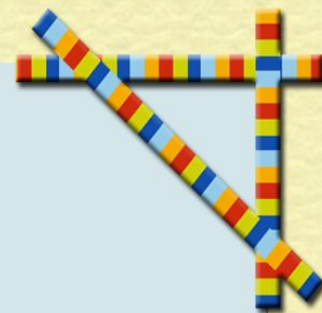
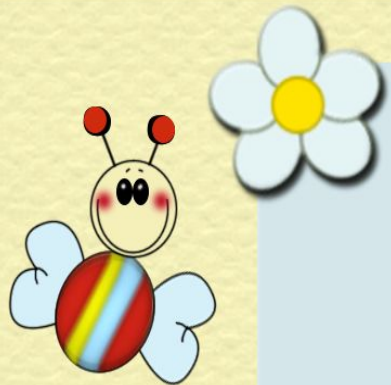
$$1 \text{ м} = 100 \text{ см}$$

$$100 \text{ см} - 20 \text{ см} = 80 \text{ см}$$

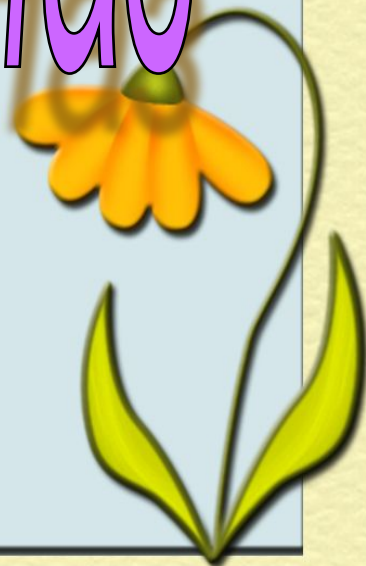
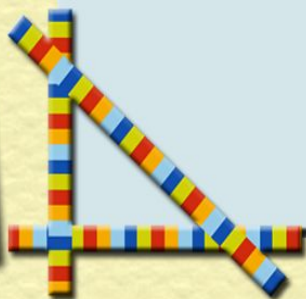


Найдите соответствия  
между записями:

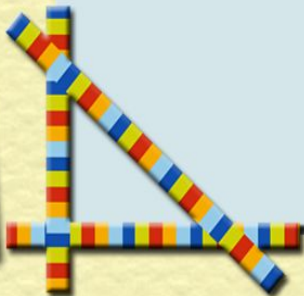
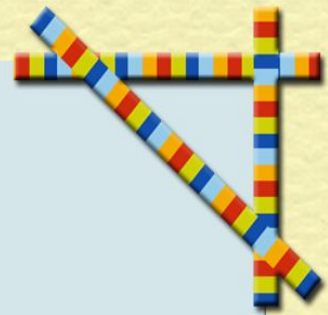
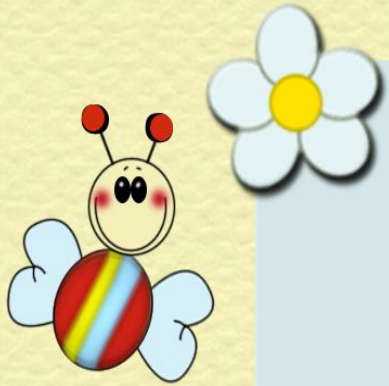
1 дес. 2 ед. → 1 м  
1 сотня → 10 дм  
1 десяток → 1 дм 2 см

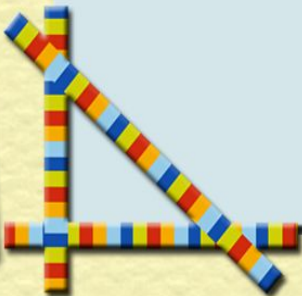
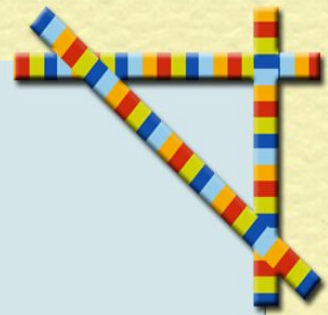
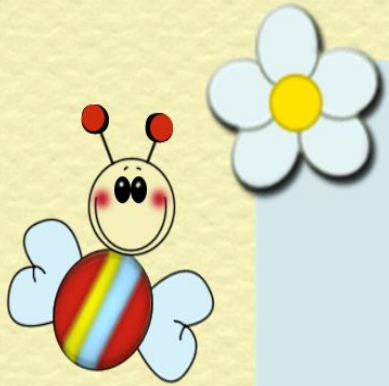


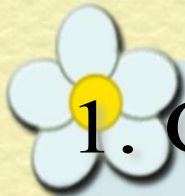
# Зарядка для глаз





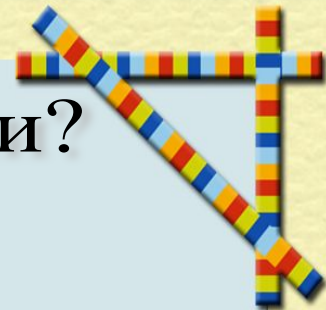






1. С какой величиной работали?

масса длина время



2. Что не является единицей измерения длины?

сантиметр метр диаметр дециметр

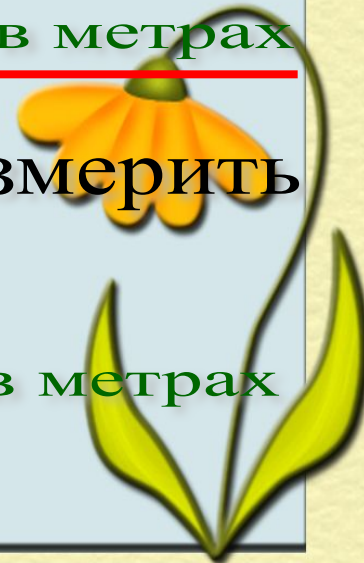


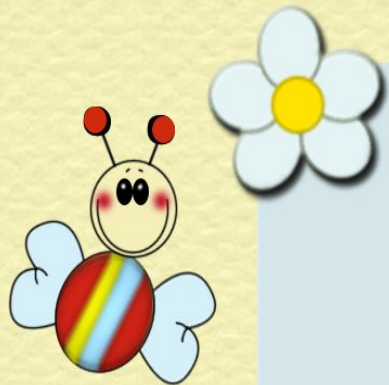
3. В какой единице удобнее измерять длину класса?

в дециметрах в сантиметрах в метрах

4. В какой единице удобнее измерить длину крышки стола?

в дециметрах в сантиметрах в метрах





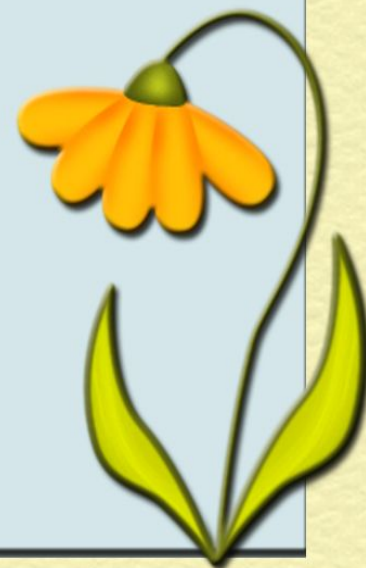
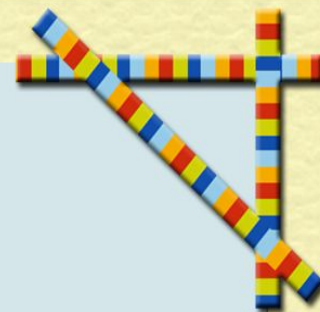
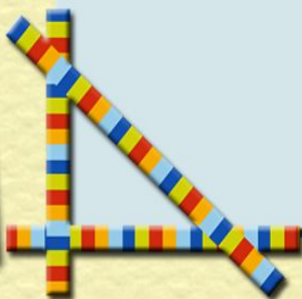
**- Мне было сложно...**



**- Мне понравилось  
выполнять задание....**



**-Я узнал...**



Спасибо за работу!

