

**Создание развивающей среды дошкольной образовательной организации как средство развития математических представлений детей с учётом требований ФГОС ДО**

Выполнила воспитатель

МБДОУ д/с к/в №15 Копылова Е.Н.

# Организация развивающей предметно – пространственной среды в свете требований ФГОС ДО

**Развивающая предметно – пространственная среда** – часть образовательной среды, представленная специально организованным пространством (помещениями, участком и т.п.), материалами, оборудованием и инвентарем для развития детей дошкольного возраста в соответствии с особенностями каждого возрастного этапа, охраны и укрепления их здоровья, учета особенностей и коррекции недостатков их развития.

Вопрос организации развивающей предметно – пространственной среды ДООУ на сегодняшний день стоит особо актуально. Это связано с введением нового Федерального государственного образовательного стандарта (ФГОС ДО) к структуре основной общеобразовательной программы дошкольного образования.

В соответствии с ФГОС ДО, программа должна строиться с учетом принципа интеграции образовательных областей и в соответствии с возрастными особенностями и возможностями воспитанников. Решение программных образовательных задач предусматривается не только в совместной деятельности взрослого и детей, но и в самостоятельной деятельности детей, а также при проведении режимных моментов.

Создавая предметно – пространственную среду любой возрастной группы в ДООУ, необходимо учитывать психологические основы конструктивного взаимодействия участников воспитательно – образовательного процесса, дизайн и эргономику современной среды ДООУ и психологические особенности возрастной группы, на которую нацелена данная среда.

Концептуальная модель предметно - пространственной развивающей среды включает в себя три компонента: предметное содержание, его пространственную организацию и их изменения во времени.

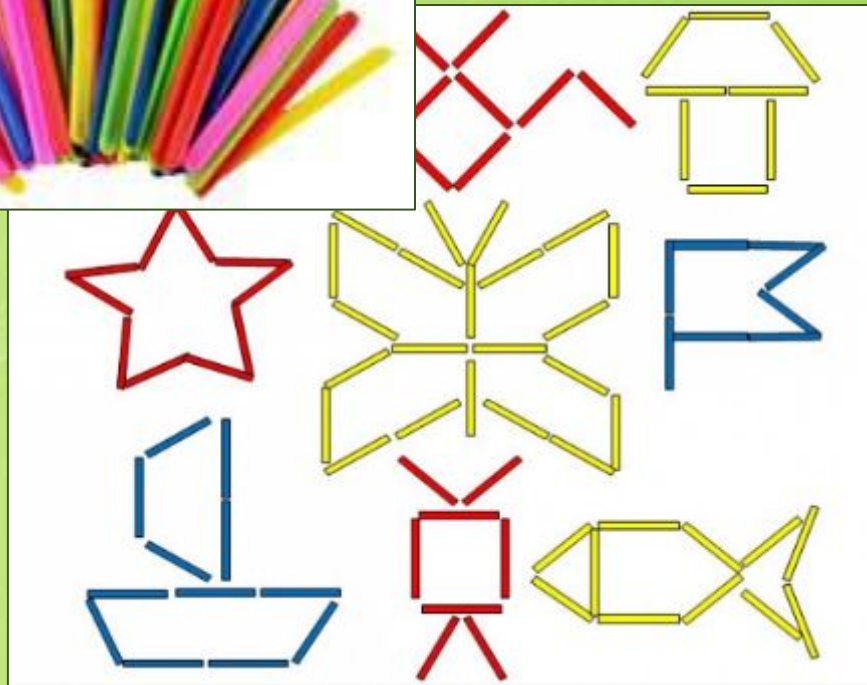
К предметному содержанию относятся:

- игры, предметы и игровые материалы, с которыми ребенок действует преимущественно самостоятельно или в совместной со взрослым и сверстниками деятельности (например, геометрический конструктор, пазлы);
- учебно – методические пособия, модели, используемые взрослым в процессе обучения детей (например, числовая лесенка, обучающие книги);
- оборудование для осуществления детьми разнообразных деятельностей (например, материалы для экспериментирования, измерений).

Развивающая предметно – пространственная среда  
дошкольной образовательной организации должна быть:

- Содержательно - насыщенной
- трансформируемой
- полифункциональной
- вариативной
- доступной
- безопасной

*Для формирования представлений о количестве и счете:*



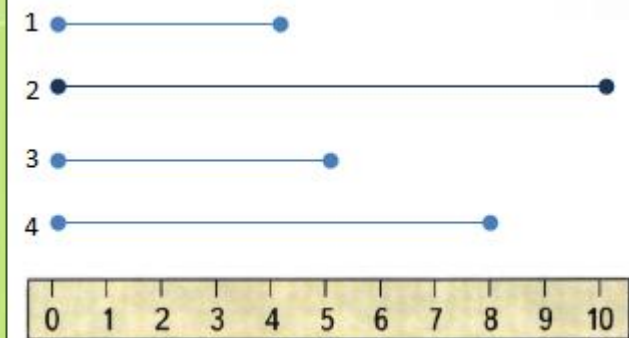
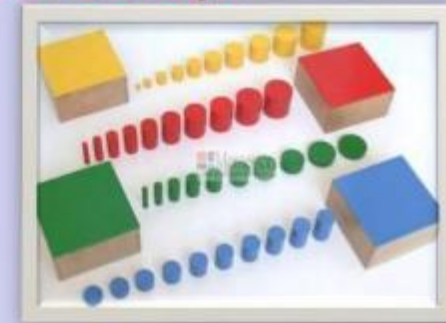
0	1	2	3	4
5	6	7		



# Для формирования представлений о величине:



## Материалы Монтессори



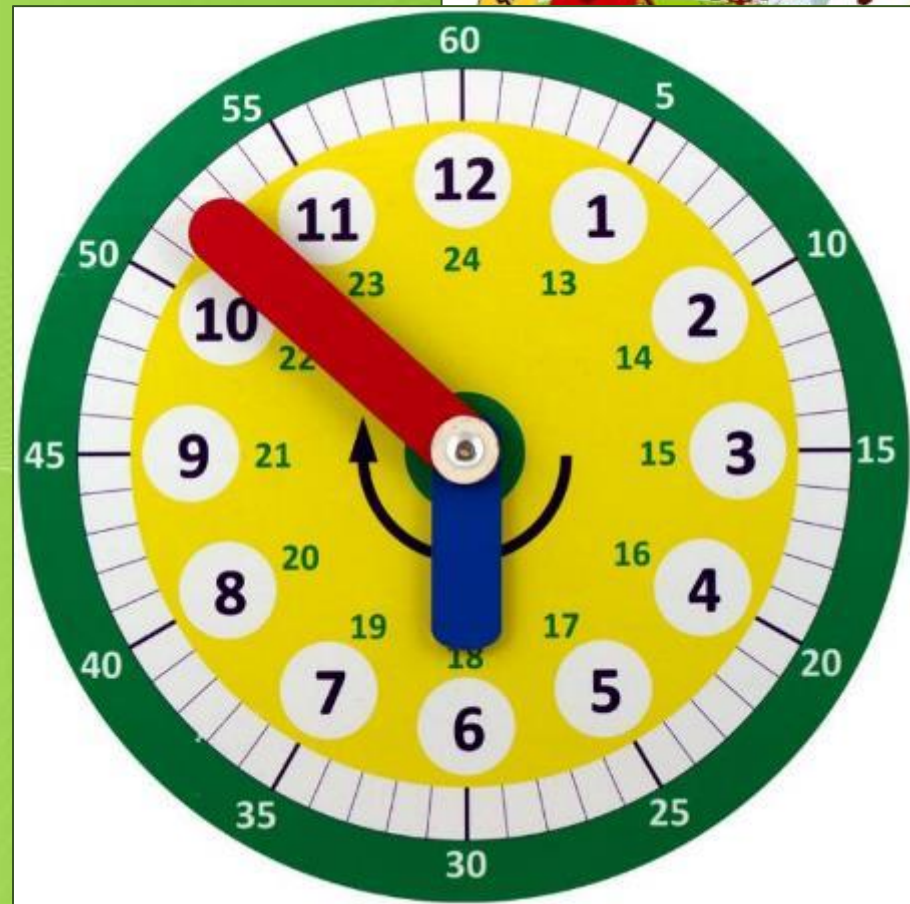


# Для формирования ориентировки в пространстве:





# Для формирования ориентировки во времени:



# Развивающие игры на плоскостное и объемное моделирование:

