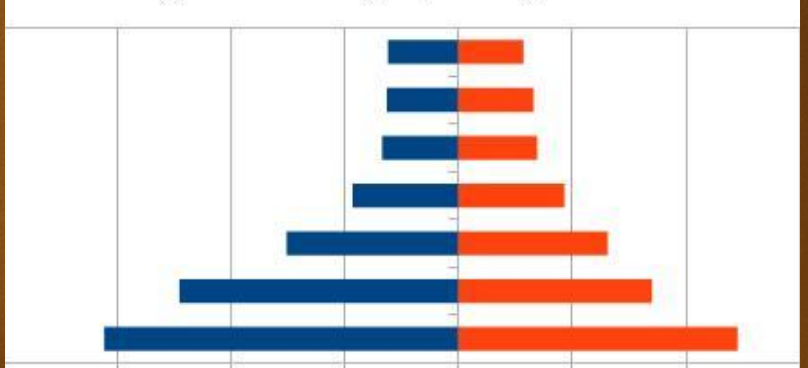
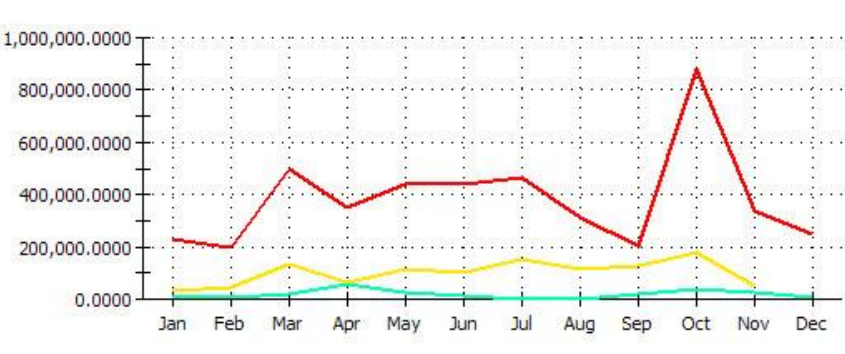
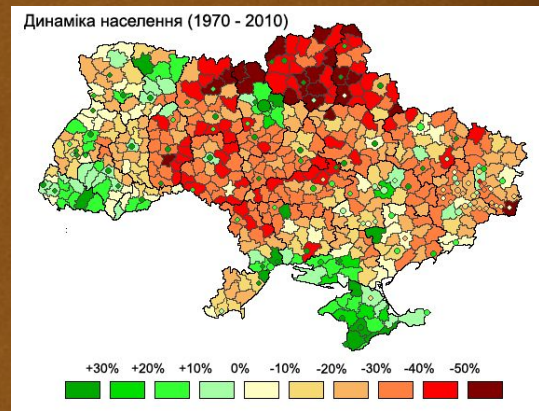


Статистические графики

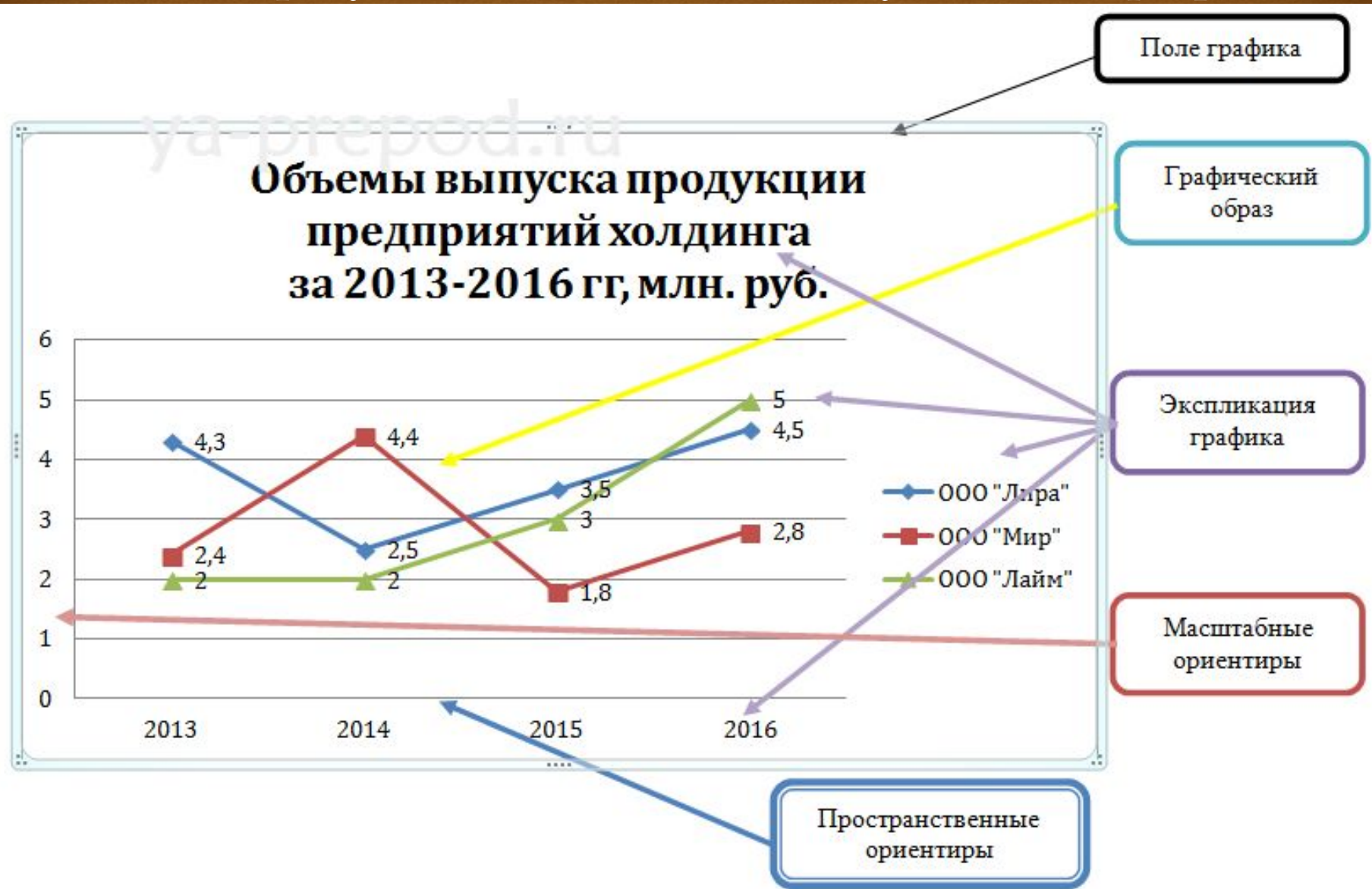


Выполнила:
Студентка 3 курса
Группы ЮС-15-14
Макарова Вера

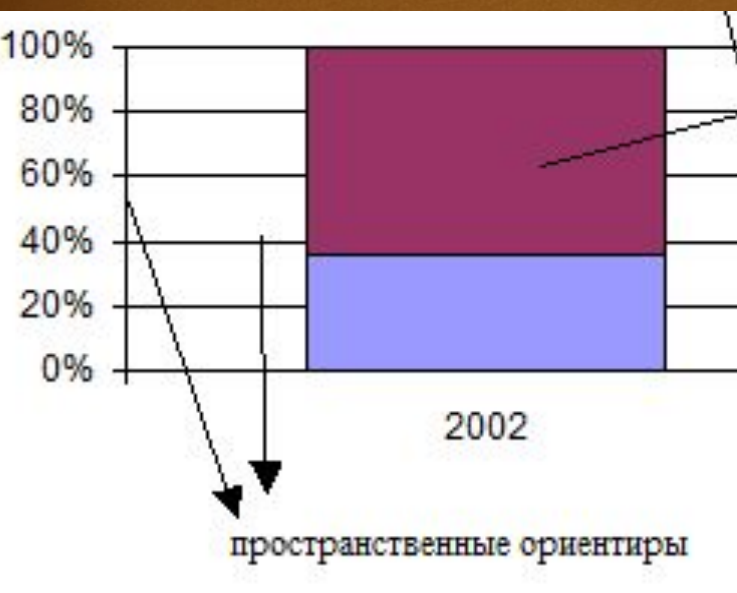
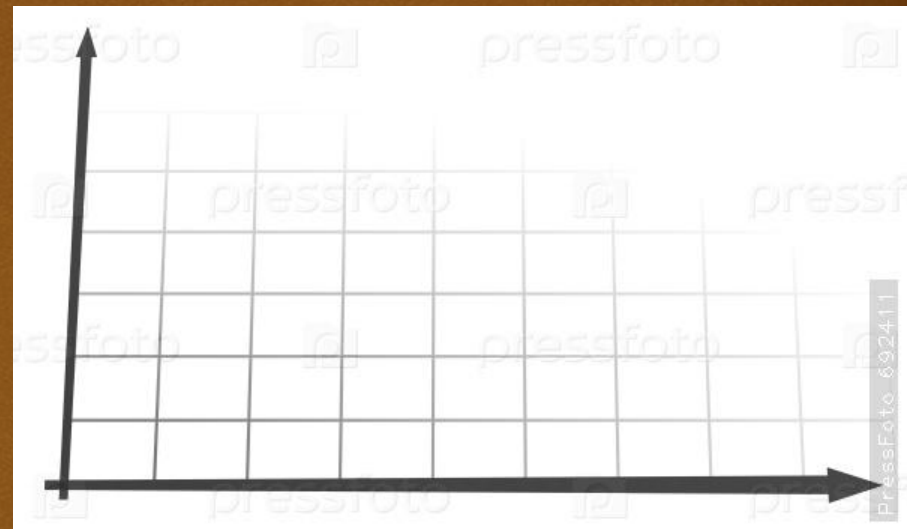
Статистический график – это условное изображение числовых величин и их соотношений между собой посредством линии, геометрических фигур, рисунков, а также географических карт-схем.



Графический образ – это совокупность точек, линий и фигур, с помощью которых изображаются статистические данные. Эти знаки образуют собственно языковую ткань графика, его

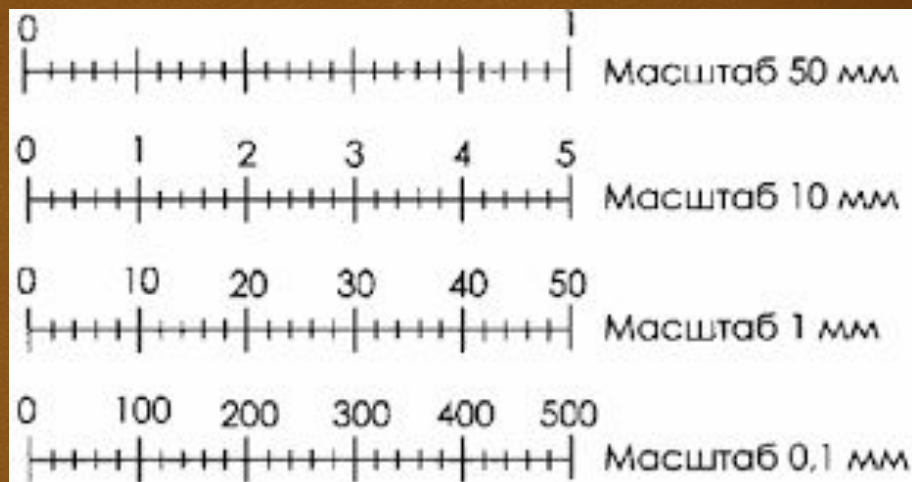


Поле графика – это пространство, в котором размещаются образующие график геометрические знаки. Поле графика характеризуется его форматом, т.е. размером и пропорциями



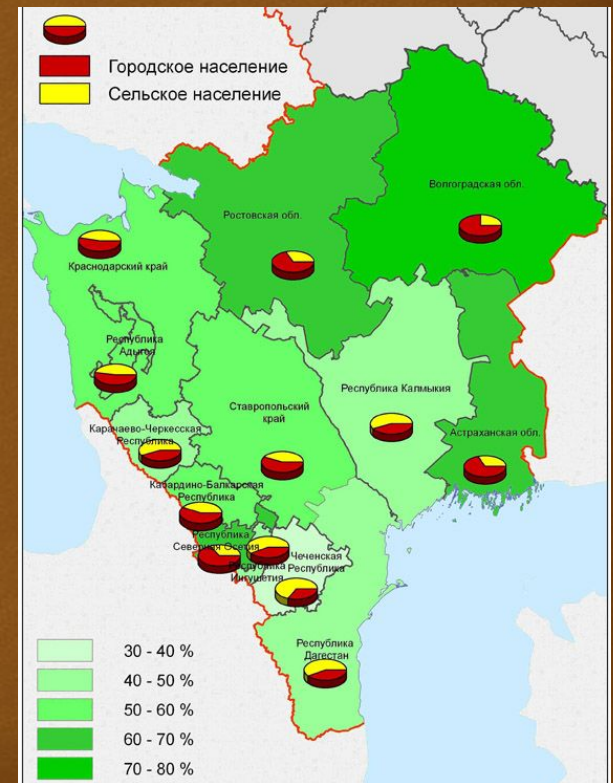
Пространственные ориентиры – определяют расположение геометрических знаков в поле графика. Пространственные ориентиры задаются системой координат и координатной сеткой, которая делит это поле на части.

Масштабные ориентиры, придающие геометрическим знакам количественную определенность. Масштабные ориентиры определяются системой масштабных шкал или специальными масштабными шкалами.



Экспликация графика

Картограммы и картодиаграммы



Линейные и плоскостные диаграммы

Линейный график

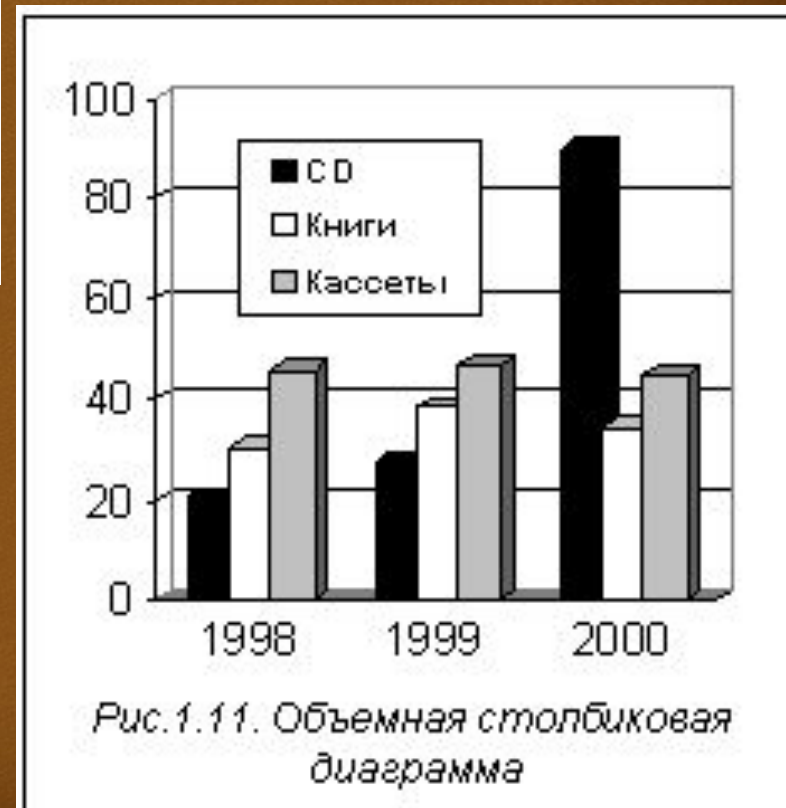
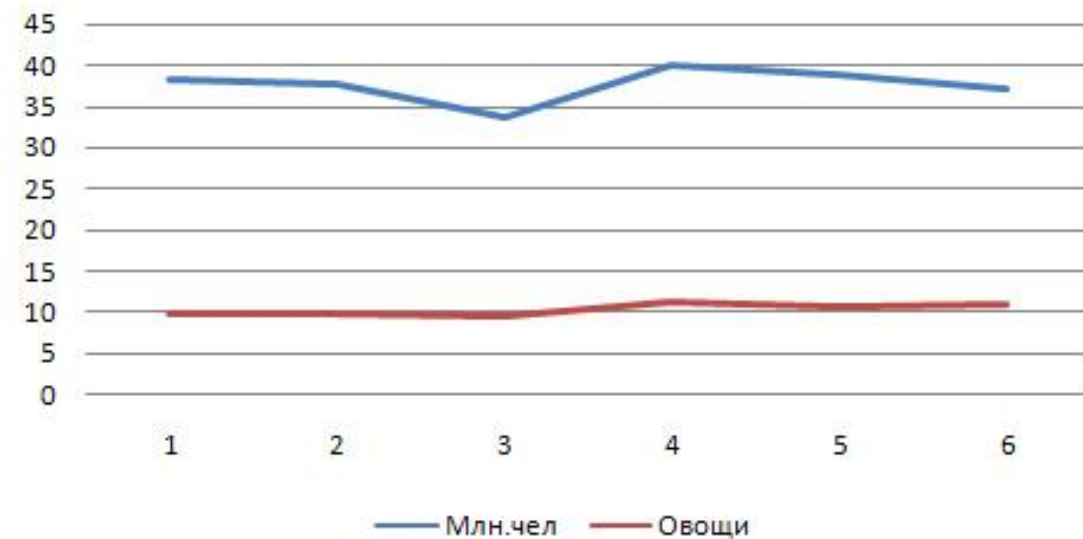


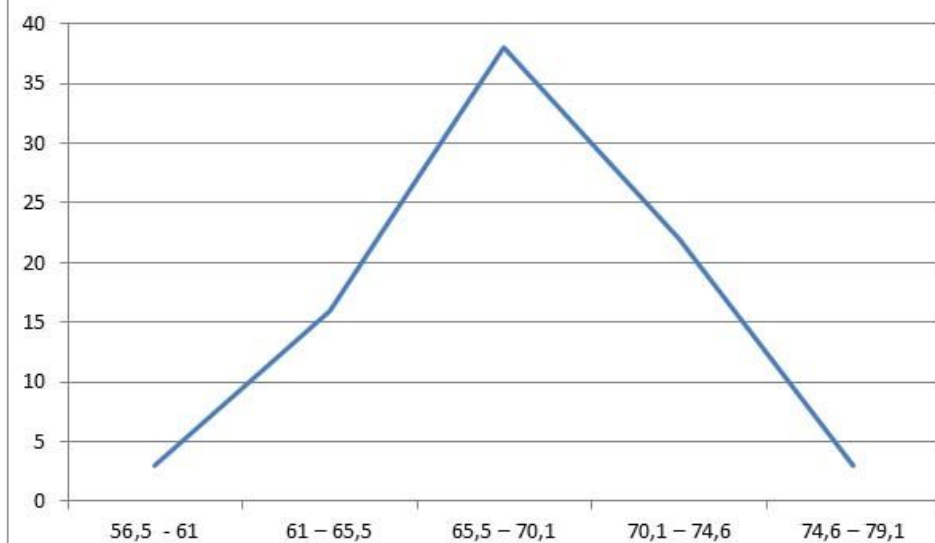
Рис.1.11. Объемная столбиковая диаграмма

Полигон распределения

Полигон распределения (рис 1)



Полигон распределения

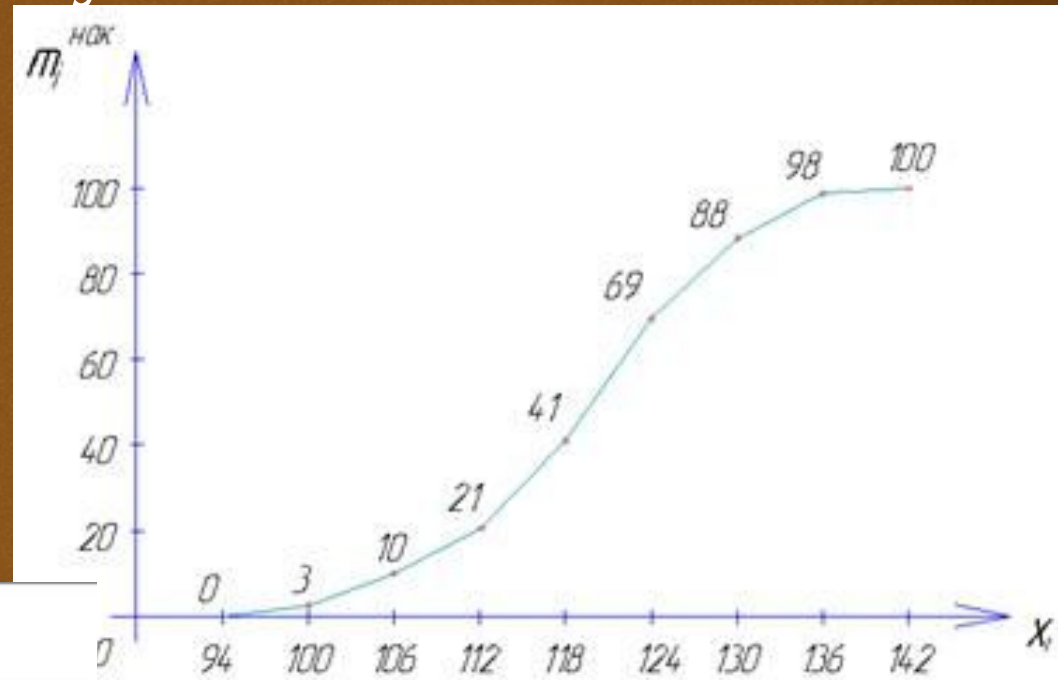


Гистограмма

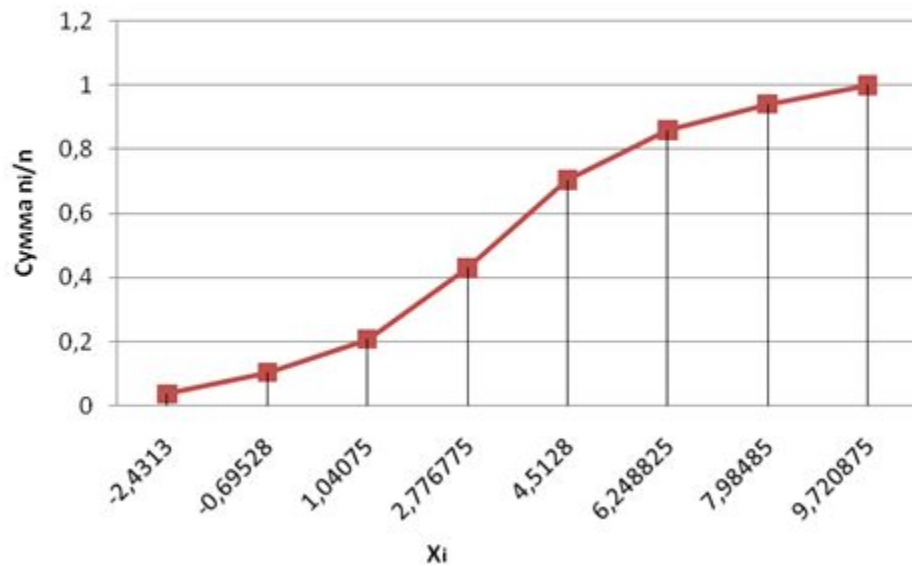


Кумулята

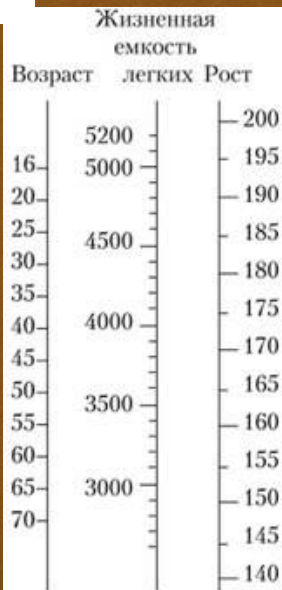
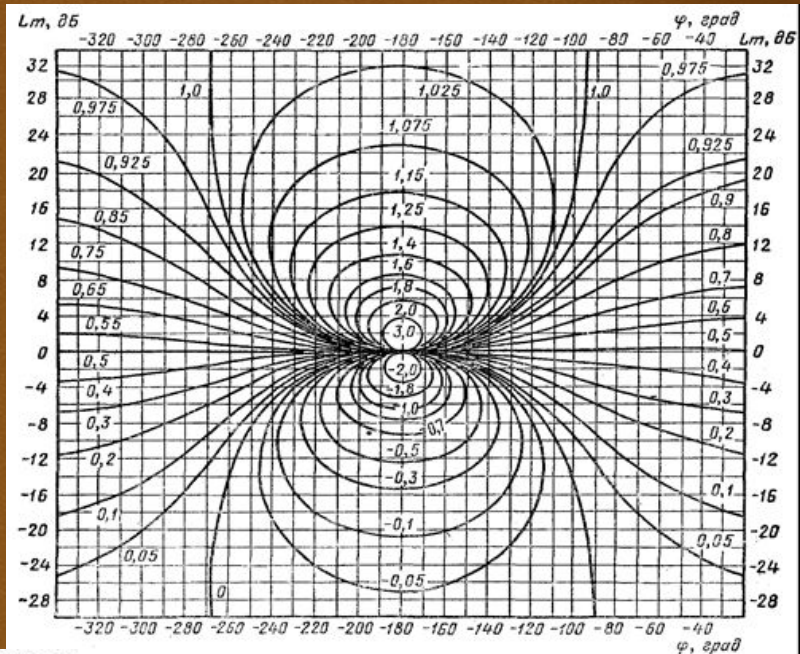
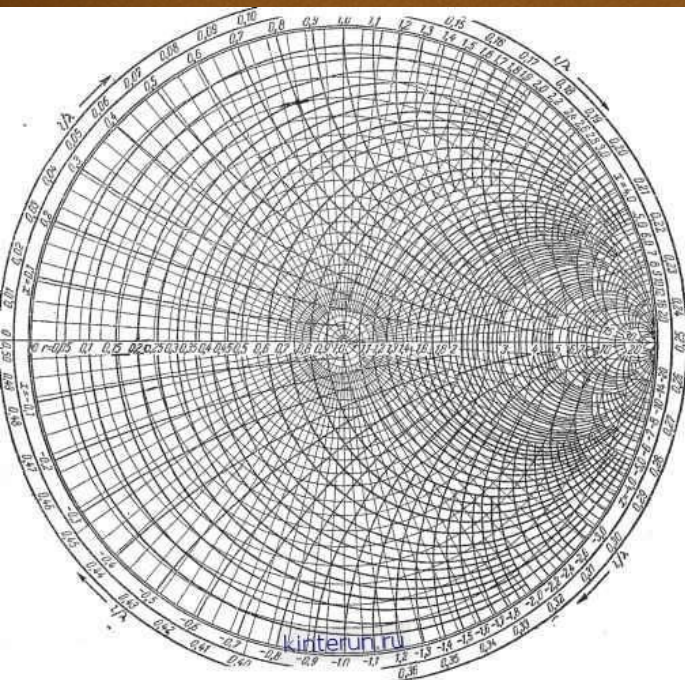
Кумулята – это кривая накопленных частот



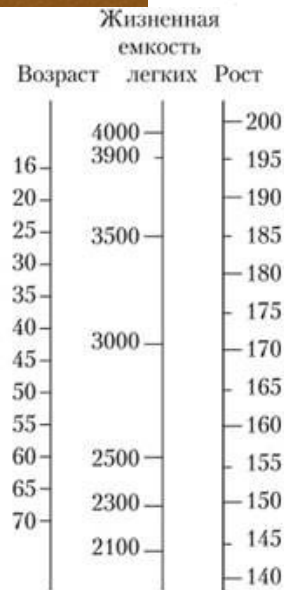
Кумулята



Номограмма



Мужчины



Женщины