

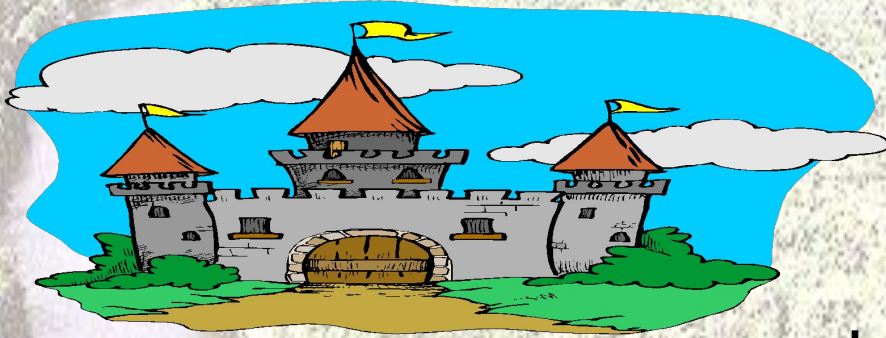
Страна математических вычислений



Страна математических

ВЫЧИСЛЕНИЙ.

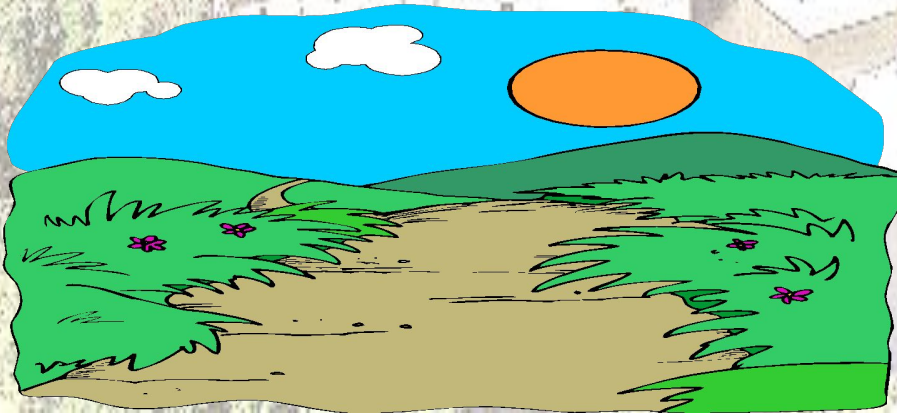
– город устных вычислений..



– озеро геометрических фигур



– дорога письменных вычислений.



Город устных вычислений

$150 - 90$

$420 + 50$

$220 + 500$

$320 + 50$

$380 - 300$

$160 - 70$

$240 + 50$

$740 - 200$

$740 - 700$

◆ Задача. ◆

Длина реки Шуя 97 км, река Чепцы в 10 раз длиннее. Какова длина реки Чепцы?

30×20

$360 : 9$

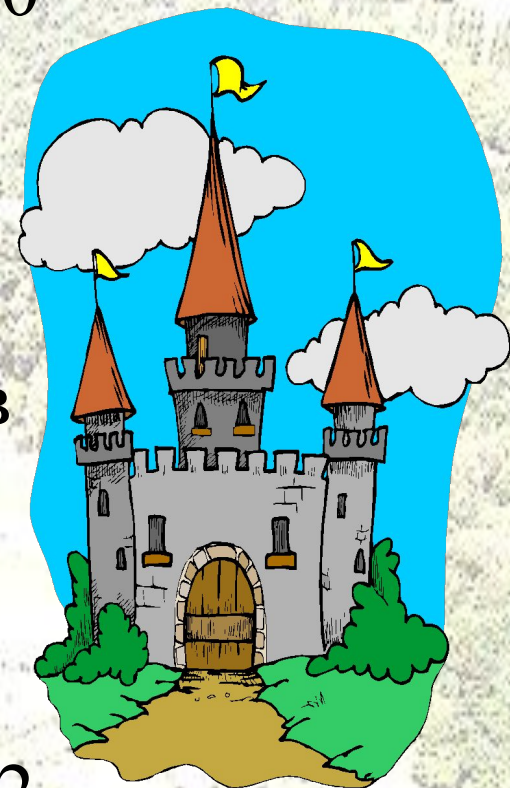
$400 : 2$

$240 : 80$

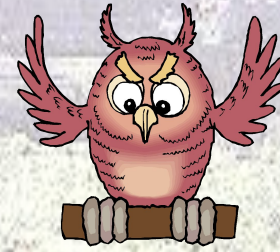
$60 : 3$

$40 : 2$

◆ «Вопрос – ответ». ◆



Быстрые задачи.



Сколько ушей у трех мышей?



Сколько концов у трех с половиной палок?



В семье пять сыновей. У каждого из них одна сестра. Сколько всего детей в семье?

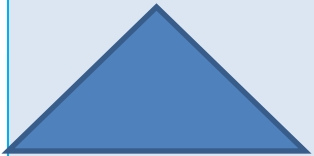


Тема урока :

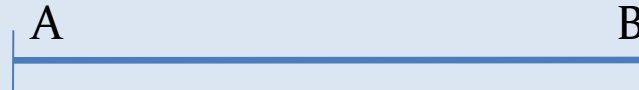
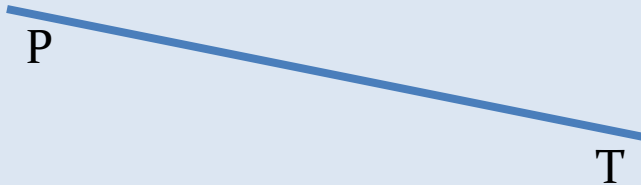
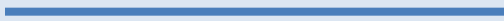
***Параллельность
прямых.***

Озеро геометрических фигур.

Какая фигура лишняя?



Назовите геометрические фигуры.





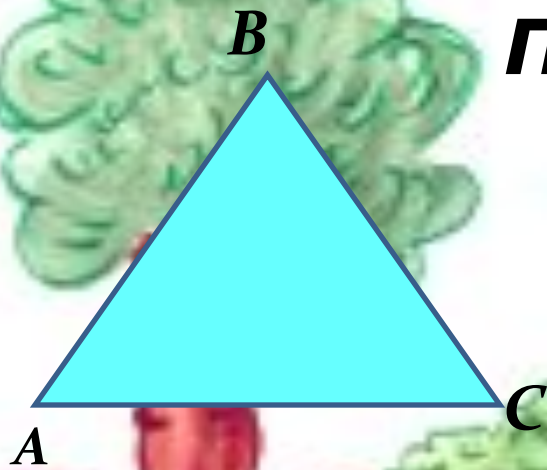
Прямые, которые никогда не пересекутся, называются параллельными прямыми.

$AB \parallel CD$ $CD \parallel KM$ $AB \parallel KM$



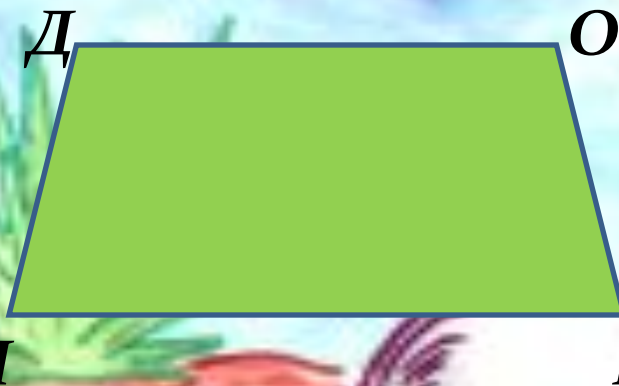
Свойства симметричности и транзитивности отношения параллельности.

**У какой геометрической
фигуры стороны
параллельны?**



$AD \parallel PK$

$AP \parallel DK$



$DO \parallel ME$

Задание.



Построй со своим соседом на альбомном листе две параллельные прямые так, как это сделали волк с рысью.





Будь
здоров!

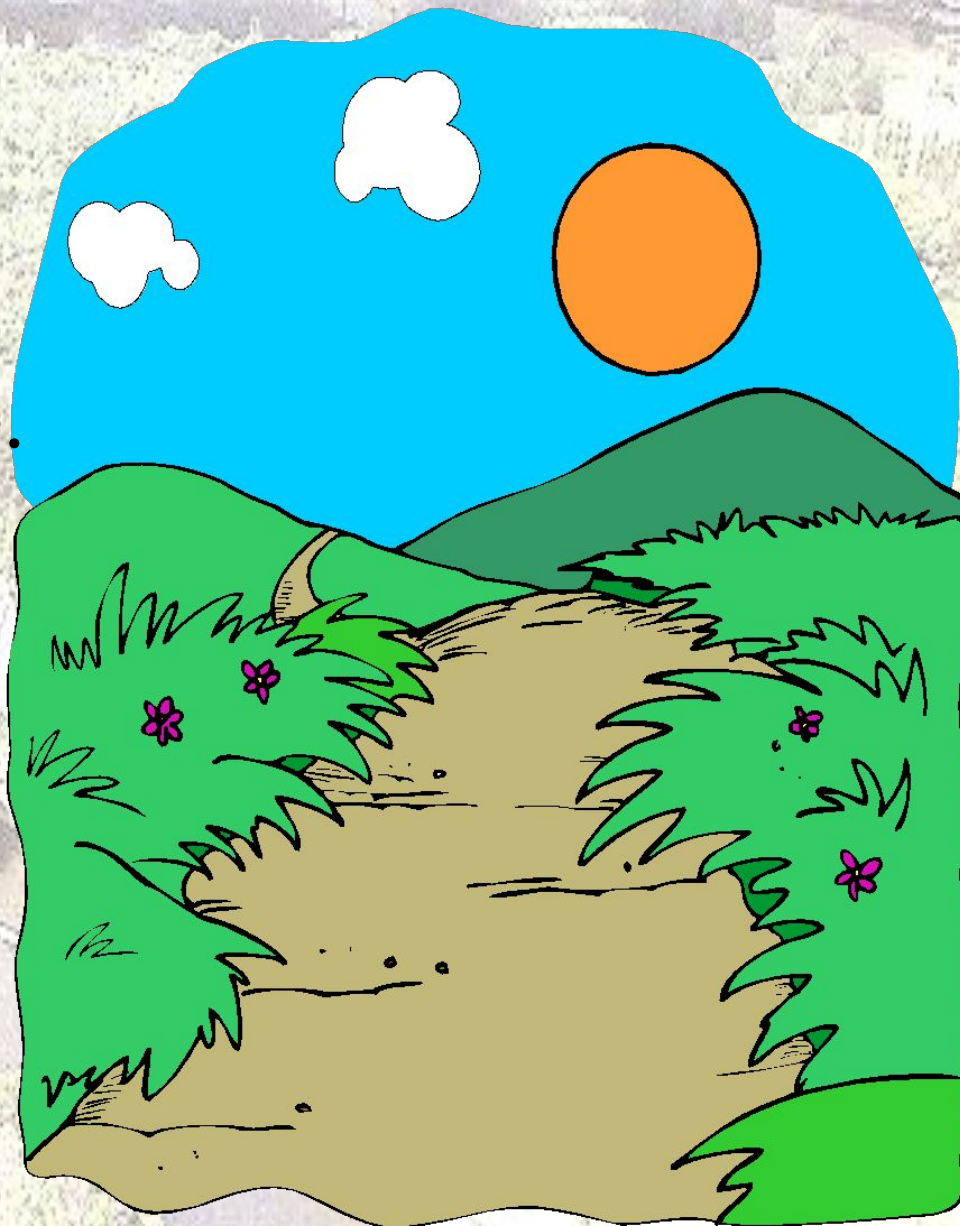


Дорога письменных вычислений.

Задача.

Ширина
прямоугольника 12 см,
а длина на 5 см меньше.

Вычисли площадь
прямоугольника. Чему
равен его периметр?

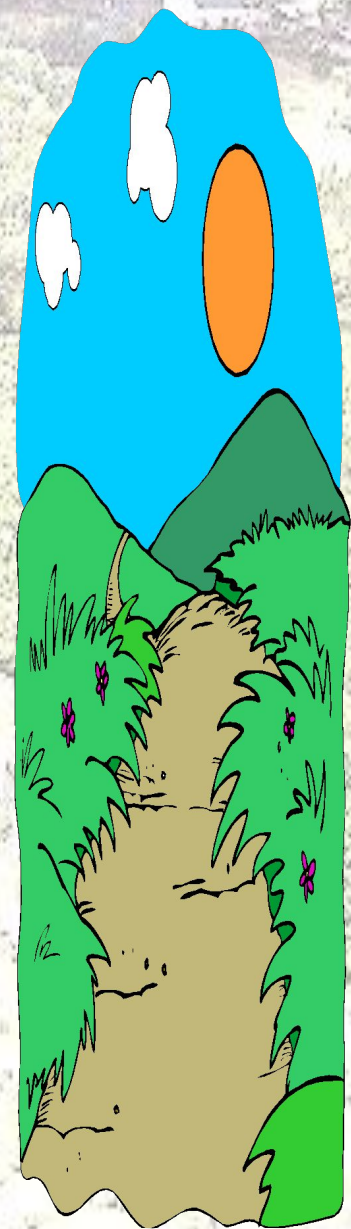
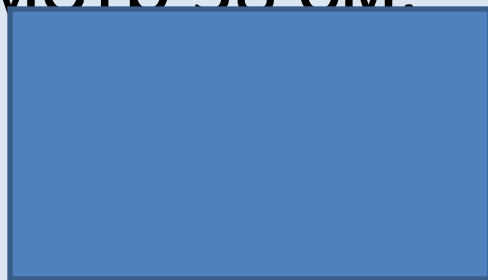


1) $12 - 5 = 7$ (см) – длина
прямоугольника.

2) $12 \cdot 7 = 84$ (см²)- площадь
прямоугольника.

3) $(12 + 7) \cdot 2 = 38$ (см)-периметр
прямоугольника.

Ответ: площадь прямоугольника
84см², периметр 38 см.



Выполни вычисления.



Учебник стр. 92

№ 415 (2 столбик)

№ 419 (задача)

Рабочая тетрадь

№ 128

№ 129, 130

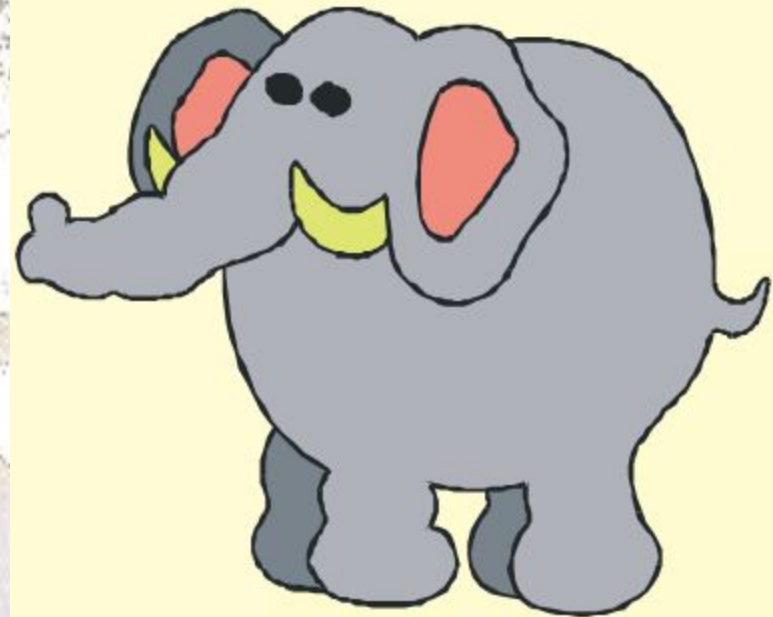


Что узнали
нового?



№ 415 (3 ст.),
№ 411 стр. 92

Что на
дом?



An aerial photograph of a school complex, likely the SOSh No. 12 mentioned in the text. The school buildings are white and arranged in a U-shape around a central courtyard. A river flows through the scene, and there are many green trees surrounding the school. The text is overlaid on the image in a bold, black font.

**Презентация выполнена
учителем начальных
классов МБОУ СОШ № 12
Белоглинского района
*Чубукиной Любовью
Александровной***

2011 г.