

Столица Поволжья





ТАМБОВСКАЯ
ОБЛАСТЬ

ПЕНЗЕНСКАЯ
ОБЛАСТЬ

САМАРСКАЯ
ОБЛАСТЬ

Саратов

правобережье

САРАТОВСКАЯ
ОБЛАСТЬ

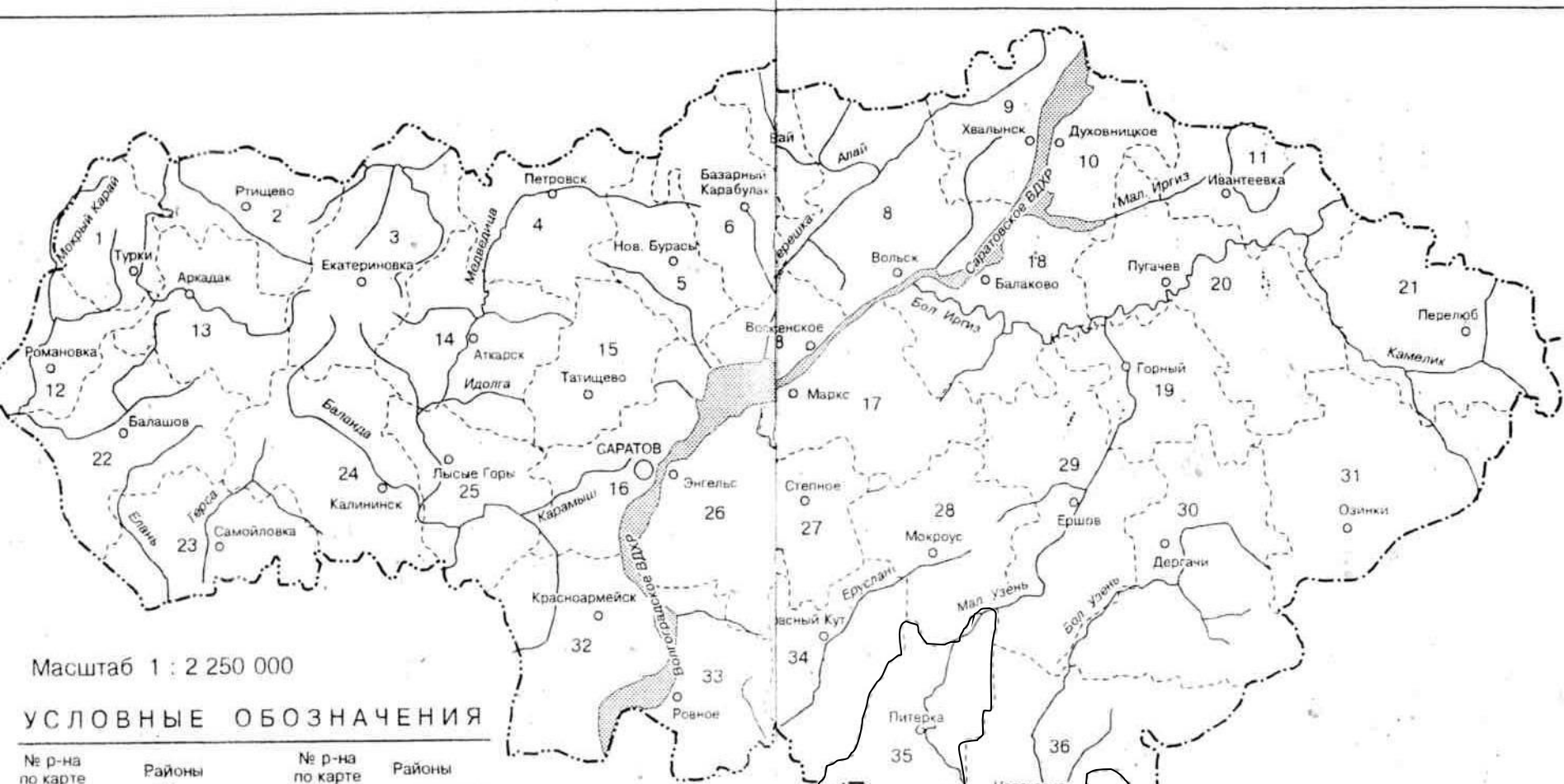
левобережье

ВОЛГОГРАДСКАЯ
ОБЛАСТЬ

КАЗАХСТАН

-
- $9 \times 8 \bigcirc$
 - $\bigcirc - 32 = \square$
 - $\square : 4 = \triangle$
 - $\triangle + 28 =$

- 38 районов в Саратове



Масштаб 1 : 2 250 000

УСЛОВНЫЕ ОБОЗНАЧЕНИЯ

№ р-на по карте	Районы	№ р-на по карте	Районы
37	Александрово-Гайский	17	а) кий
13	Аркадакский	5	о сский
14	Аткарский	36	о ский
6	Базарно-Карабулакский	31	зи-
18	Балаковский	21	ерел ский
	Балашовский	4	етро жий
	Алтайский	35	итер зий
	Вольский	20	угач ский
	Воскресенский	33	овен зий
	Вергачевский	12	оман вский
	Духовницкий	2	тищ ский
	Екатериновский	23	амой овский
	Ершовский	16	арат вский
	Ивантеевский	27	овет зий
	Калининский	15	ати: вский
	Красноармейский	1	урко кий
	Краснокутский	28	едо вский
	Краснопартизанский	9	валы ский
	Камышловский	26	нгельский

Административная карта.

Задачи

- Саратовская область протянулась с востока на запад на 575 км. С какой скоростью должен ехать легковой автомобиль, чтобы проехать область за 5 часов?

ОТВЕТ:

$$575 : 5 = 115 \text{ км/ч}$$

Задачи

- По численности населения в Правобережье Саратовской области самый крупный Саратовский район – 45000 человек. Самый малочисленный – Воскресенский район, живет в 3 раза меньше населения. Сколько человек живет в Воскресенском районе?

ОТВЕТ:

$$45000 : 3 = 15000 \text{ человек}$$

Задачи

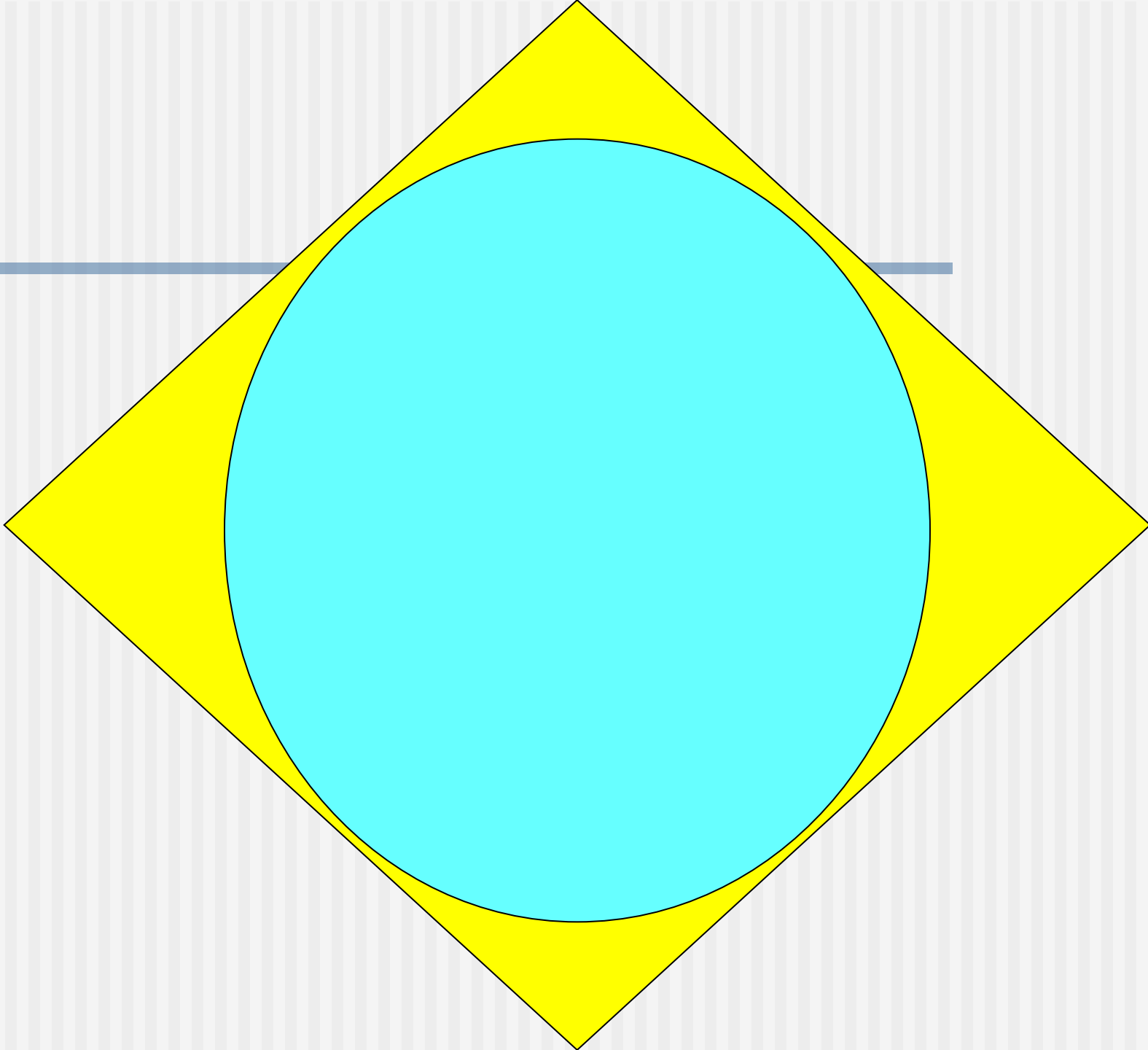
- Зима в Саратове длится примерно 120 дней с начала замерзания прудов до первых проталин. Период «Предзимья» составляет 4 часть от всей зимы. Это период замерзания Волги. Сколько дней замерзает Волга?

ОТВЕТ:

$$120 : 4 = 30 \text{ дней}$$

Запишите выражения и выполните следующие вычисления

$$(115 + 15000 + 30 + 755) : 10 = 1590$$



природа родного края



ЖИВОТНЫЕ КРАЯ



«Мой край родной . . . »



- *Моя малая родина это поселок Светлый, который находится в Саратовской области*

п. Светлый

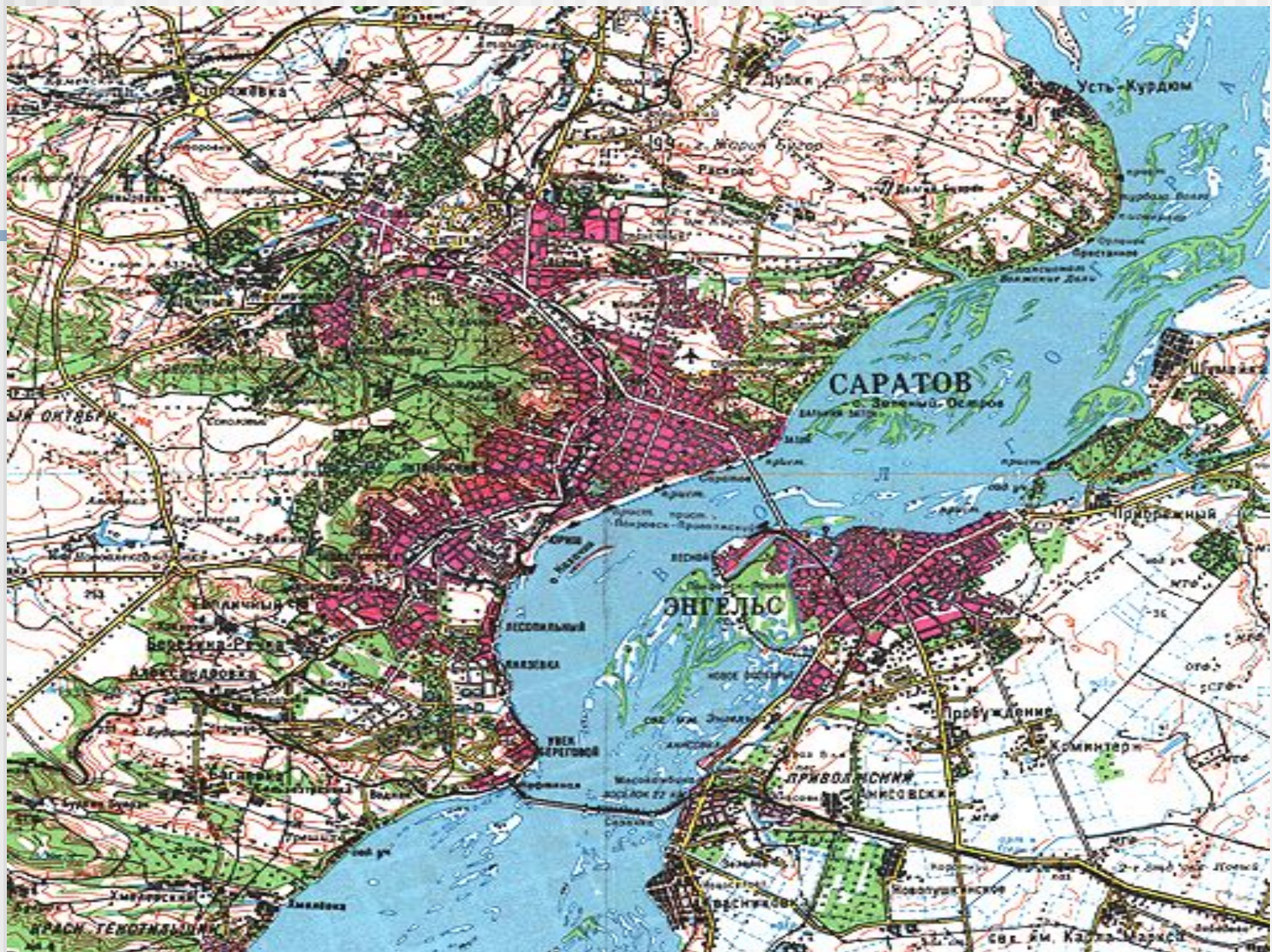
Здесь все мило, все знакомо...



Природа Саратовской области разнообразна, много красивых

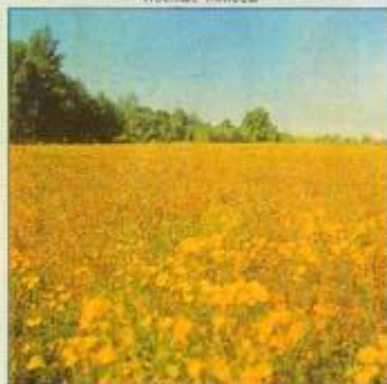
мест и в Светлом







Лесные полосы



В пойме реки Медведицы



Объекты, подлежащие охране:

- | | | | |
|--|---------------|--|---|
| | Леса | | Зеленые зоны городов |
| | Лесостепи | | Водозащитные леса |
| | Степи | | Реки, охраняемые от загрязнения и истощения |
| | Волоты | | Зоны отдыха |
| | Зоологические | | Места гнездовой птиц |
| | Геологические | | Пруды |
| | Леса | | Источники минеральных вод |
| | Лесные полосы | | |

Особо охраняемые объекты:

- | | | | |
|--|---|--|-----------------|
| | Заказники по охране озоно-промышленных животных | | Опытные участки |
| | Дендрарии | | |

На карте цифрами обозначены:

1. Григорьевская зона
2. Серебряковский овраг