

# Свойства функций

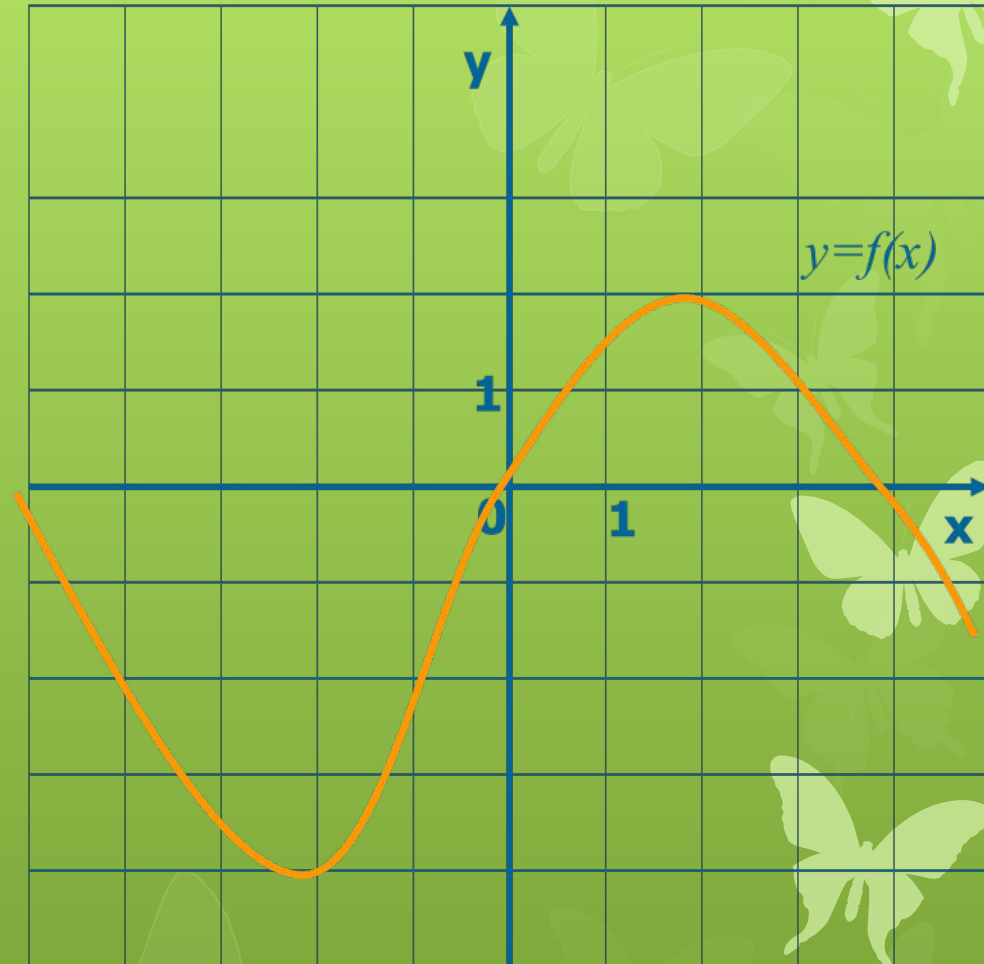
Задания для устного счета  
Упражнение 3

9 класс



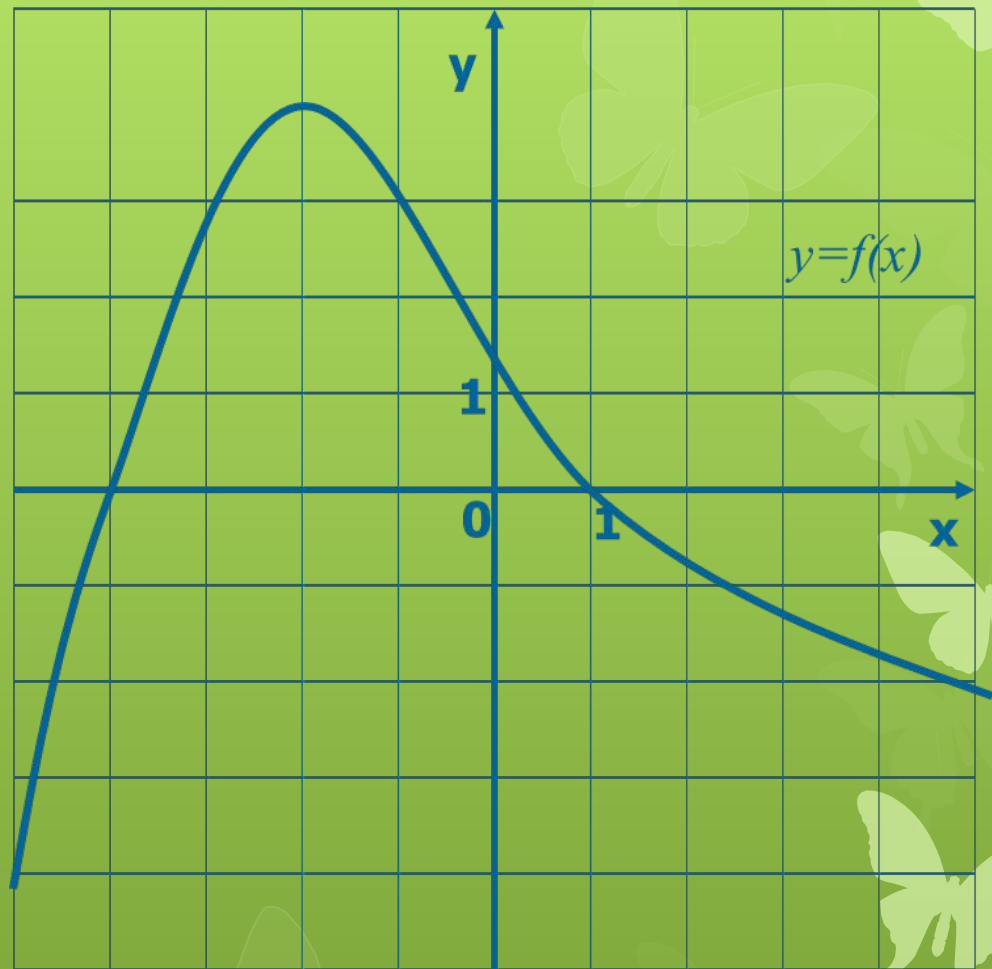
На рисунке изображен график функции  $y=f(x)$ , где  $-5 \leq x \leq 5$ .

1. При каких значениях  $x$  функция:
  - а) принимает отрицательные значения;
  - б) принимает положительные значения;
  - в) возрастает;
  - г) убывает?
2. Назовите нули функции.
3. Назовите наибольшее и наименьшее значения функции
4. Какова область значений функции?



# На рисунке изображен график функции $y=f(x)$ , где $-5 \leq x \leq 5$ .

1. При каких значениях  $x$  функция:
  - а) принимает отрицательные значения;
  - б) принимает положительные значения;
  - в) возрастает;
  - г) убывает?
2. Назовите нули функции.
3. Назовите наибольшее и наименьшее значения функции
4. Какова область значений функции?



На рисунке изображен график функции  $y=f(x)$ , где  $-5 \leq x \leq 5$ .

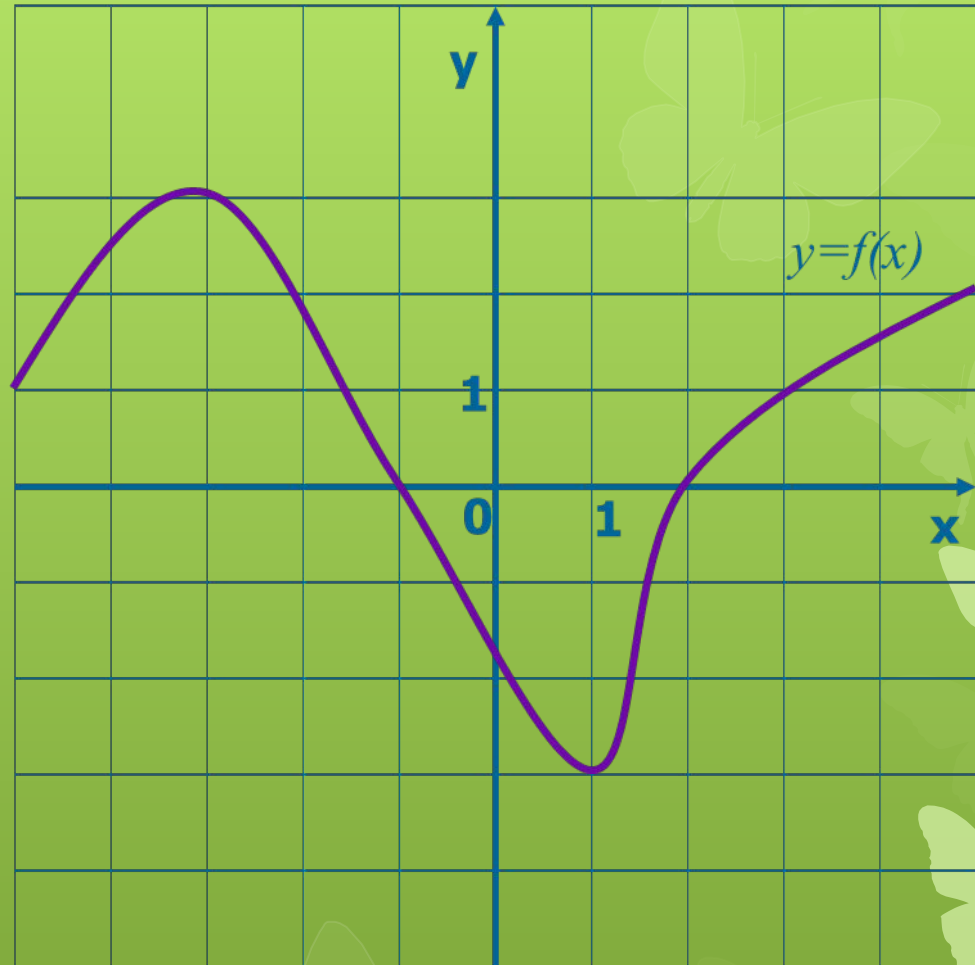
1. При каких значениях  $x$  функция:

- а) принимает отрицательные значения;
- б) принимает положительные значения;
- в) возрастает;
- г) убывает?

2. Назовите нули функции.

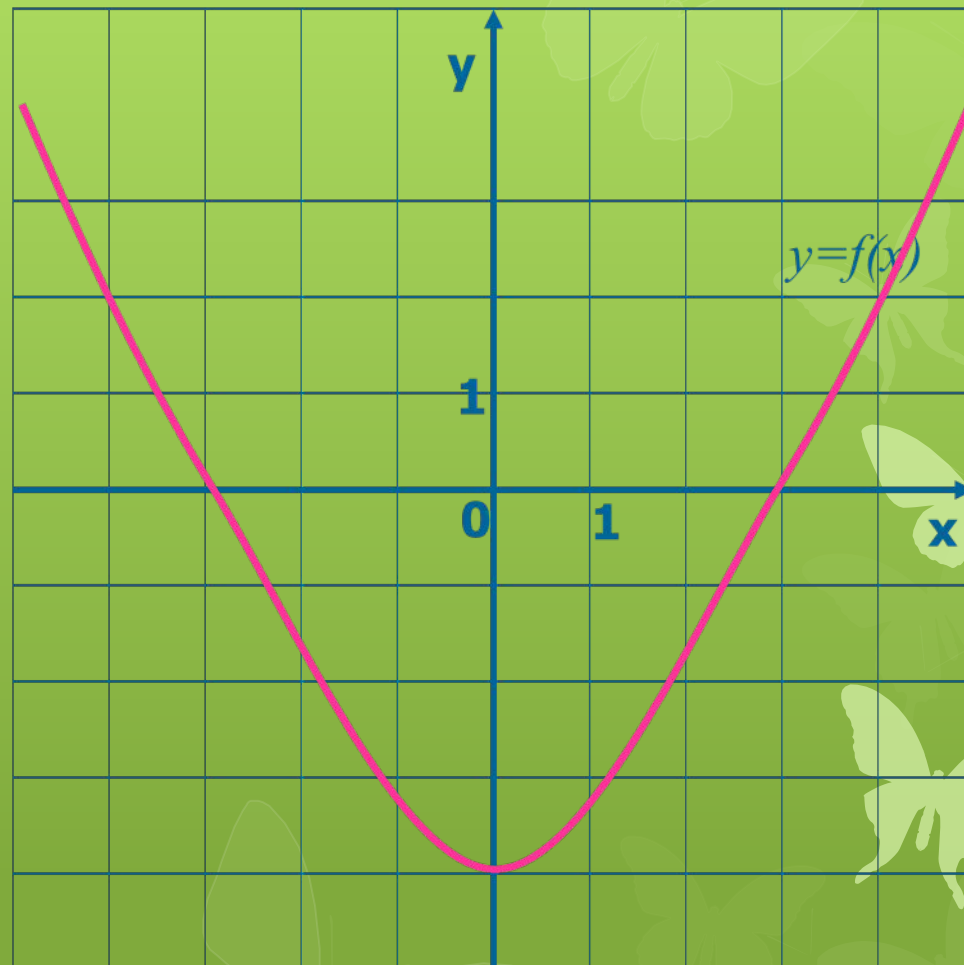
3. Назовите наибольшее и наименьшее значения функции

4. Какова область значений функции?



На рисунке изображен график функции  $y=f(x)$ , где  $-5 \leq x \leq 5$ .

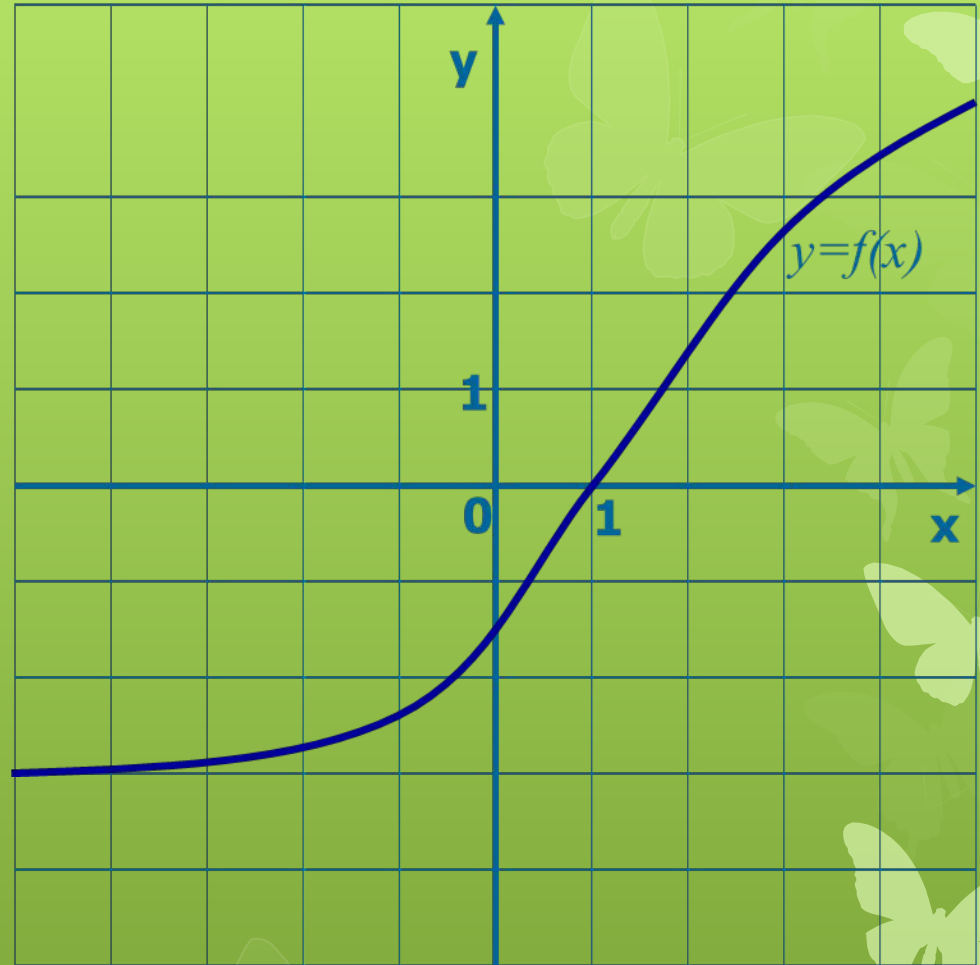
1. При каких значениях  $x$  функция:
  - а) принимает отрицательные значения;
  - б) принимает положительные значения;
  - в) возрастает;
  - г) убывает?
2. Назовите нули функции.
3. Назовите наибольшее и наименьшее значения функции
4. Какова область значений функции?



На рисунке изображен график функции  $y=f(x)$ , где  $-5 \leq x \leq 5$ .

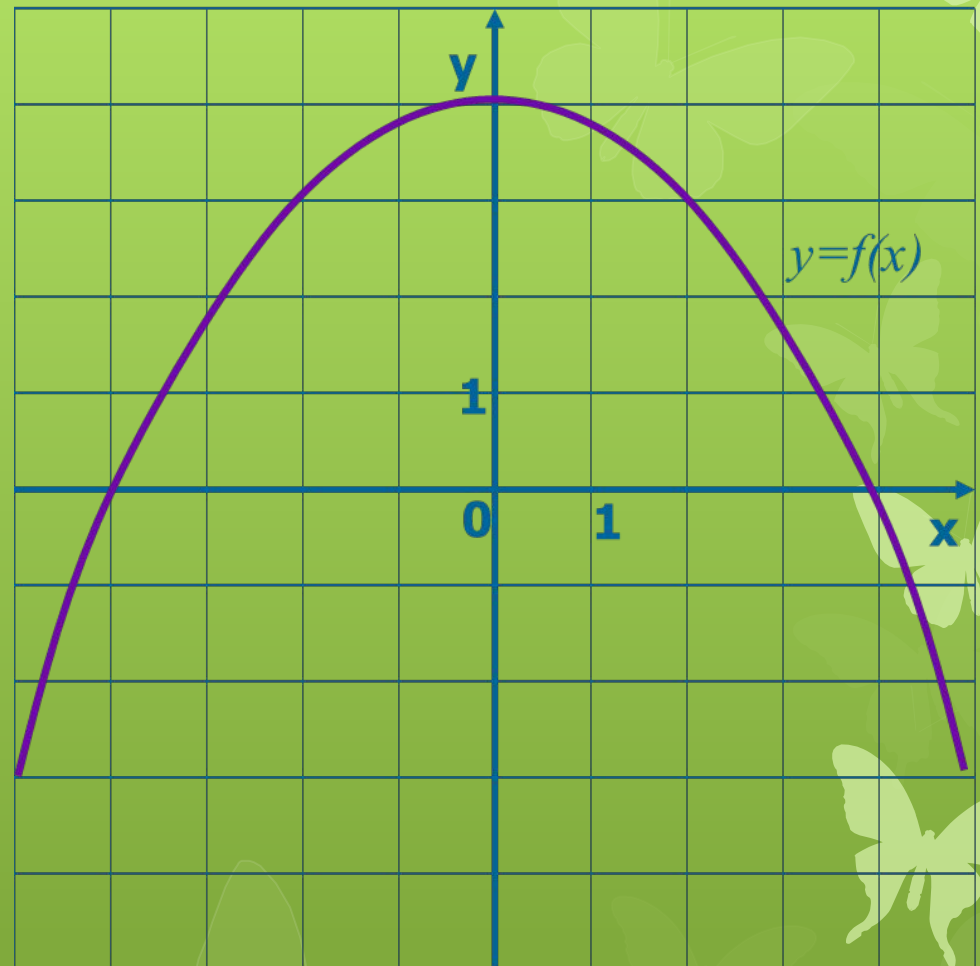
---

1. При каких значениях  $x$  функция:
  - а) принимает отрицательные значения;
  - б) принимает положительные значения;
  - в) возрастает;
  - г) убывает?
2. Назовите нули функции.
3. Назовите наибольшее и наименьшее значения функции
4. Какова область значений функции?



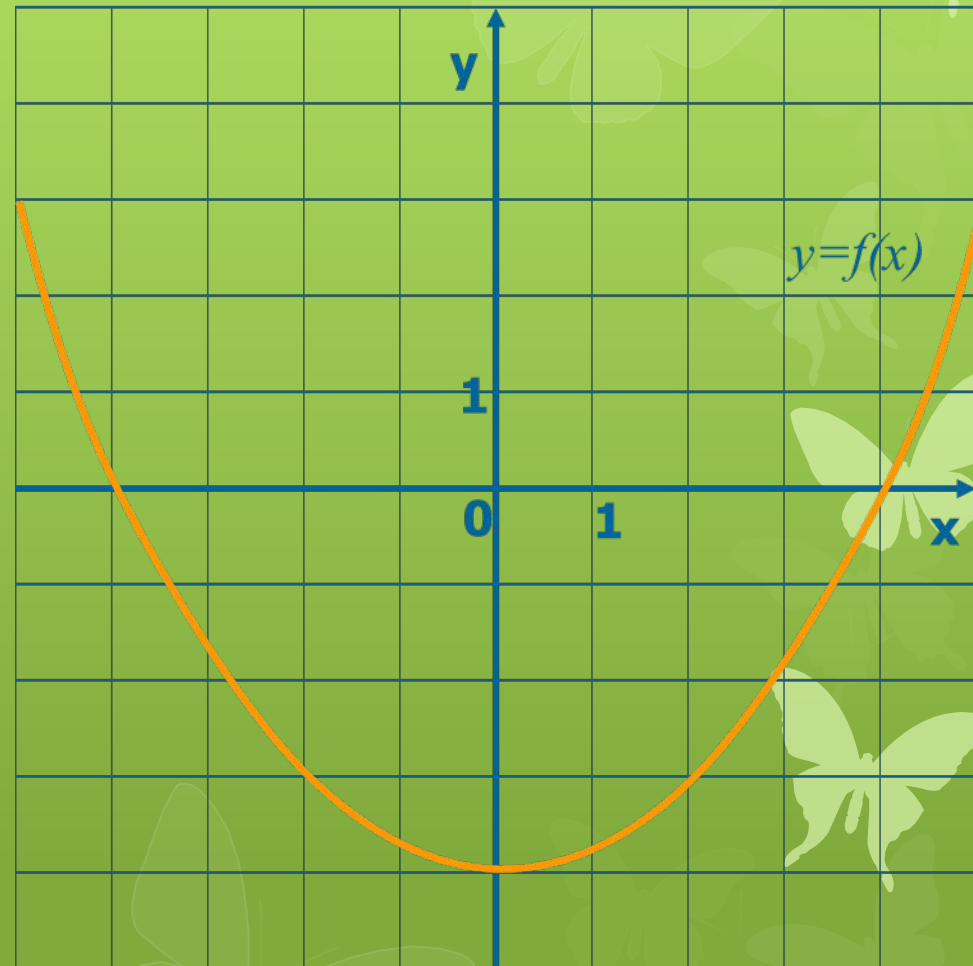
На рисунке изображен график функции  $y=f(x)$ , где  $-5 \leq x \leq 5$ .

1. При каких значениях  $x$  функция:
  - а) принимает отрицательные значения;
  - б) принимает положительные значения;
  - в) возрастает;
  - г) убывает?
2. Назовите нули функции.
3. Назовите наибольшее и наименьшее значения функции
4. Какова область значений функции?



На рисунке изображен график функции  $y=f(x)$ , где  $-5 \leq x \leq 5$ .

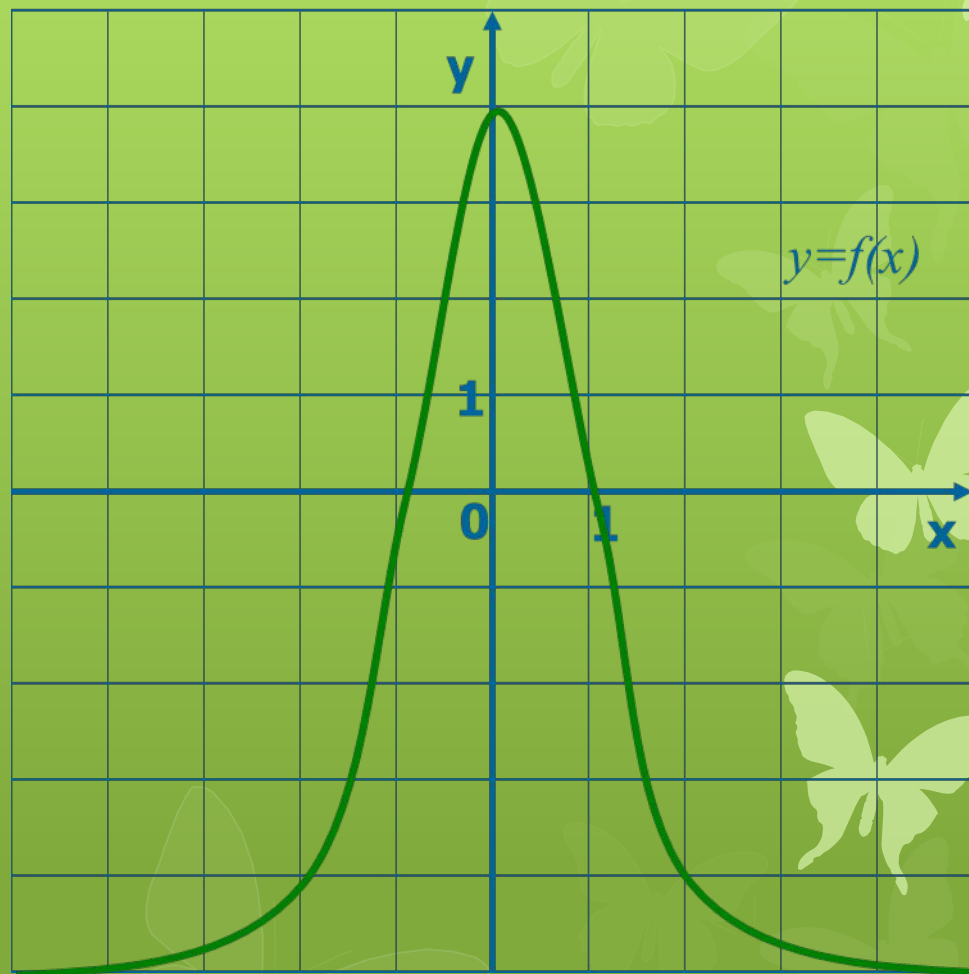
1. При каких значениях  $x$  функция:
  - а) принимает отрицательные значения;
  - б) принимает положительные значения;
  - в) возрастает;
  - г) убывает?
2. Назовите нули функции.
3. Назовите наибольшее и наименьшее значения функции
4. Какова область значений функции?





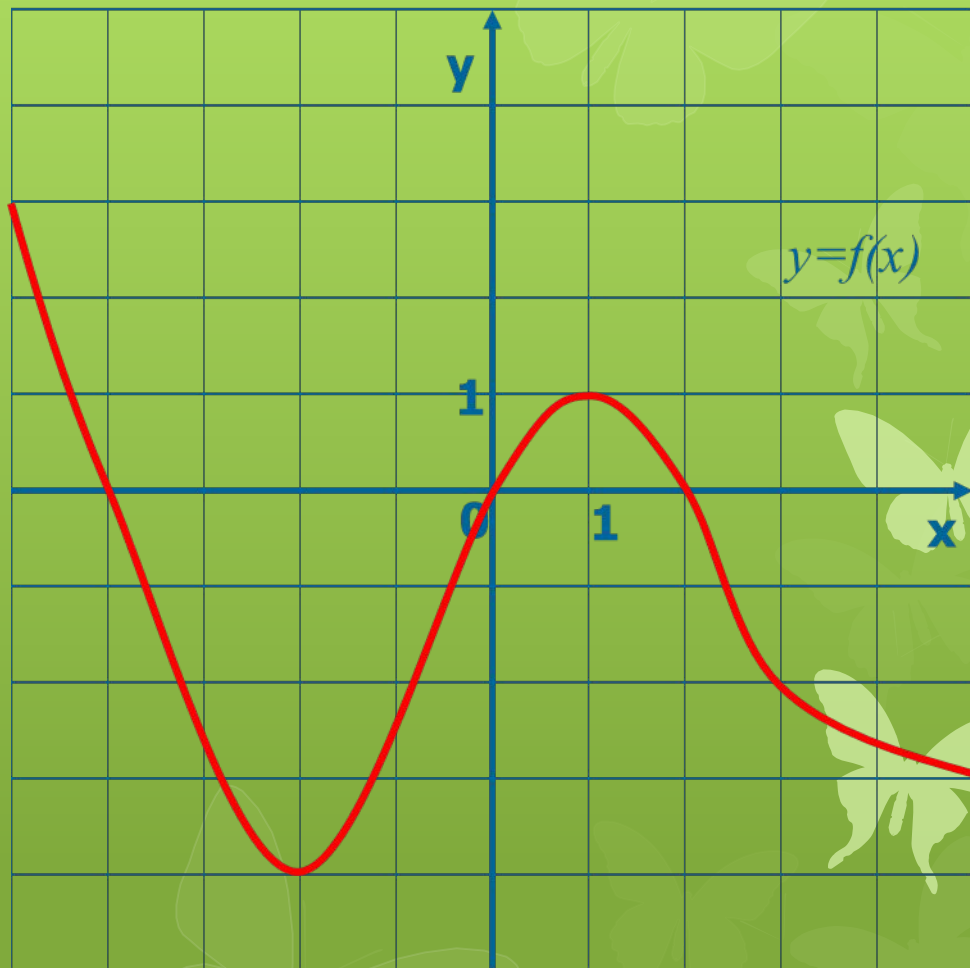
На рисунке изображен график функции  $y=f(x)$ , где  $-5 \leq x \leq 5$ .

1. При каких значениях  $x$  функция:
  - а) принимает отрицательные значения;
  - б) принимает положительные значения;
  - в) возрастает;
  - г) убывает?
2. Назовите нули функции.
3. Назовите наибольшее и наименьшее значения функции
4. Какова область значений функции?



На рисунке изображен график функции  $y=f(x)$ , где  $-5 \leq x \leq 5$ .

1. При каких значениях  $x$  функция:
  - а) принимает отрицательные значения;
  - б) принимает положительные значения;
  - в) возрастает;
  - г) убывает?
2. Назовите нули функции.
3. Назовите наибольшее и наименьшее значения функции
4. Какова область значений функции?



На рисунке изображен график функции  $y=f(x)$ , где  $-5 \leq x \leq 5$ .

1. При каких значениях  $x$  функция:
  - а) принимает отрицательные значения;
  - б) принимает положительные значения;
  - в) возрастает;
  - г) убывает?
2. Назовите нули функции.
3. Назовите наибольшее и наименьшее значения функции
4. Какова область значений функции?

