

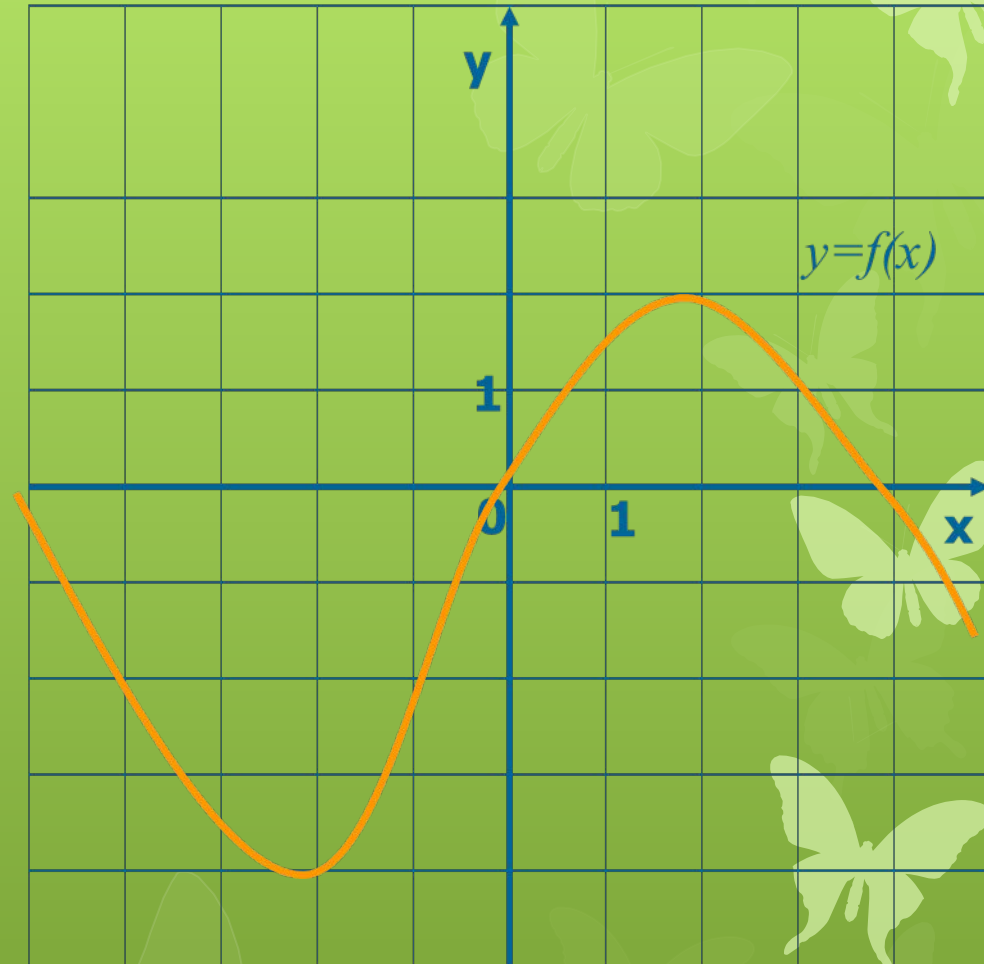
Свойства функций

Задания для устного счета
Упражнение 3

9 класс

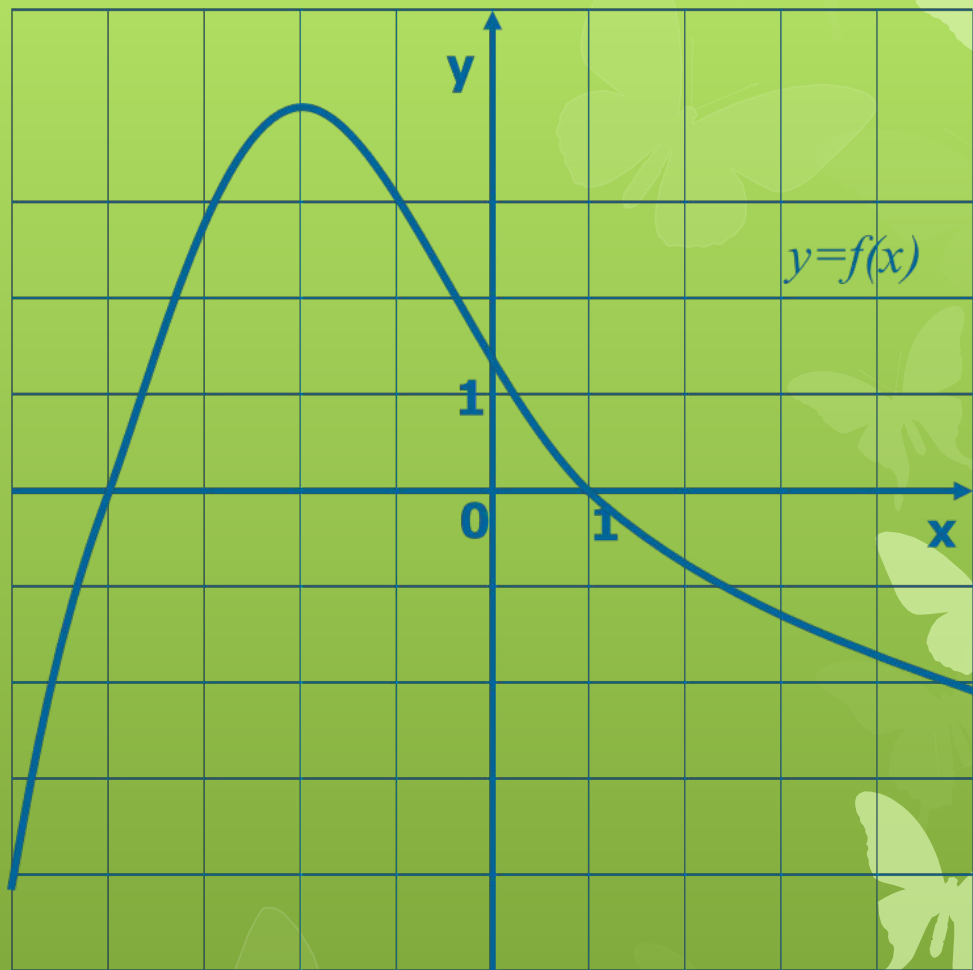
На рисунке изображен график функции $y=f(x)$, где $-5 \leq x \leq 5$.

1. При каких значениях x функция:
 - а) принимает отрицательные значения;
 - б) принимает положительные значения;
 - в) возрастает;
 - г) убывает?
2. Назовите нули функции.
3. Назовите наибольшее и наименьшее значения функции
4. Какова область значений функции?



На рисунке изображен график функции $y=f(x)$, где $-5 \leq x \leq 5$.

1. При каких значениях x функция:
 - а) принимает отрицательные значения;
 - б) принимает положительные значения;
 - в) возрастает;
 - г) убывает?
2. Назовите нули функции.
3. Назовите наибольшее и наименьшее значения функции
4. Какова область значений функции?



На рисунке изображен график функции $y=f(x)$, где $-5 \leq x \leq 5$.

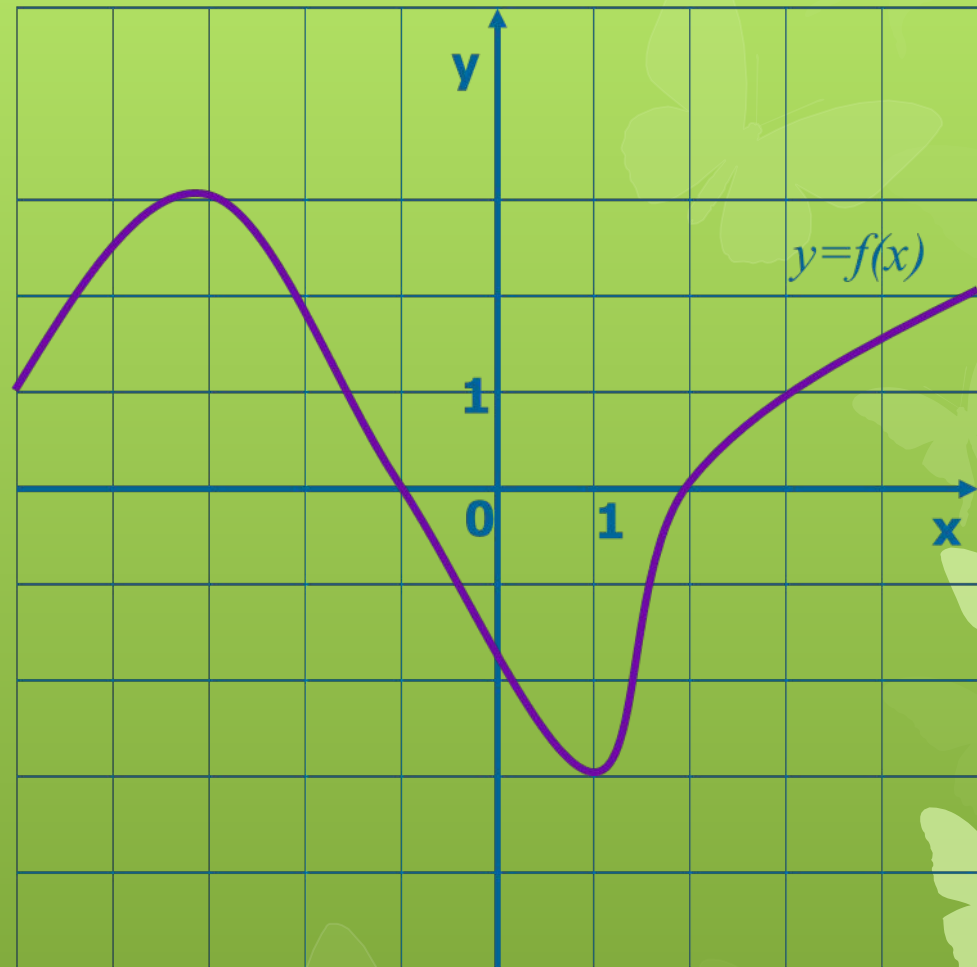
1. При каких значениях x функция:

- а) принимает отрицательные значения;
- б) принимает положительные значения;
- в) возрастает;
- г) убывает?

2. Назовите нули функции.

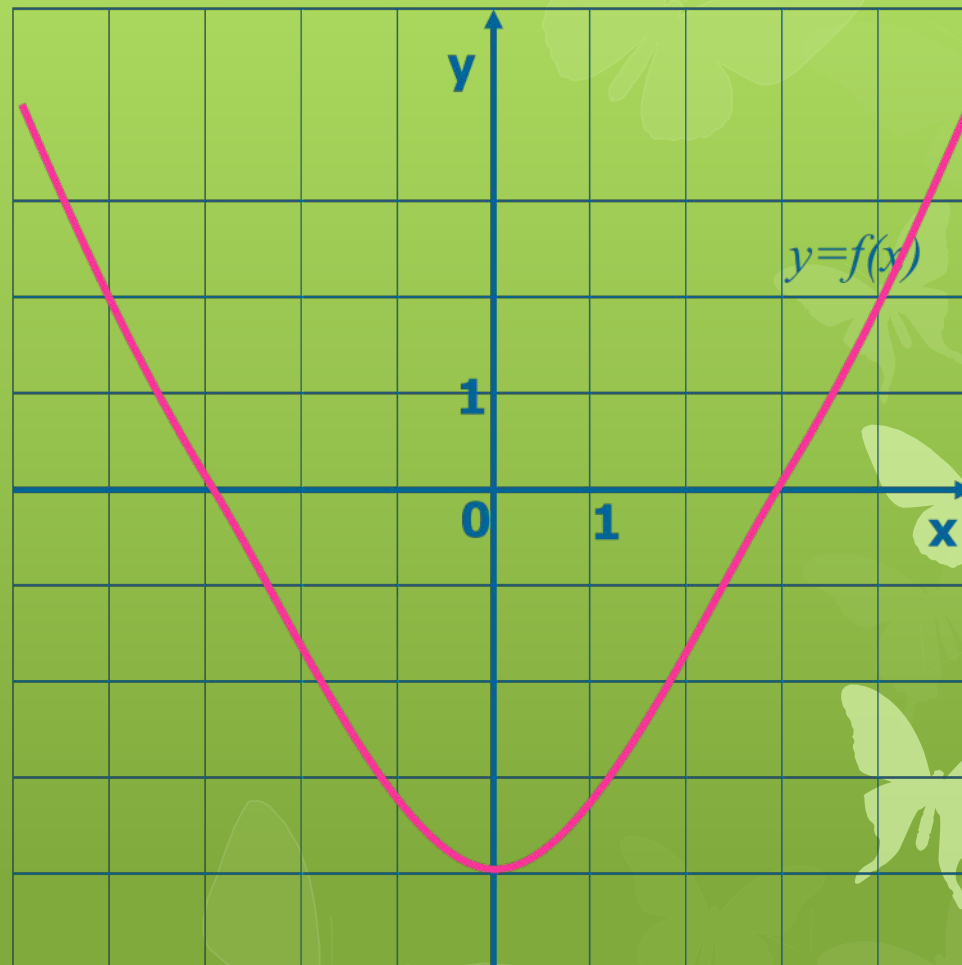
3. Назовите наибольшее и наименьшее значения функции

4. Какова область значений функции?



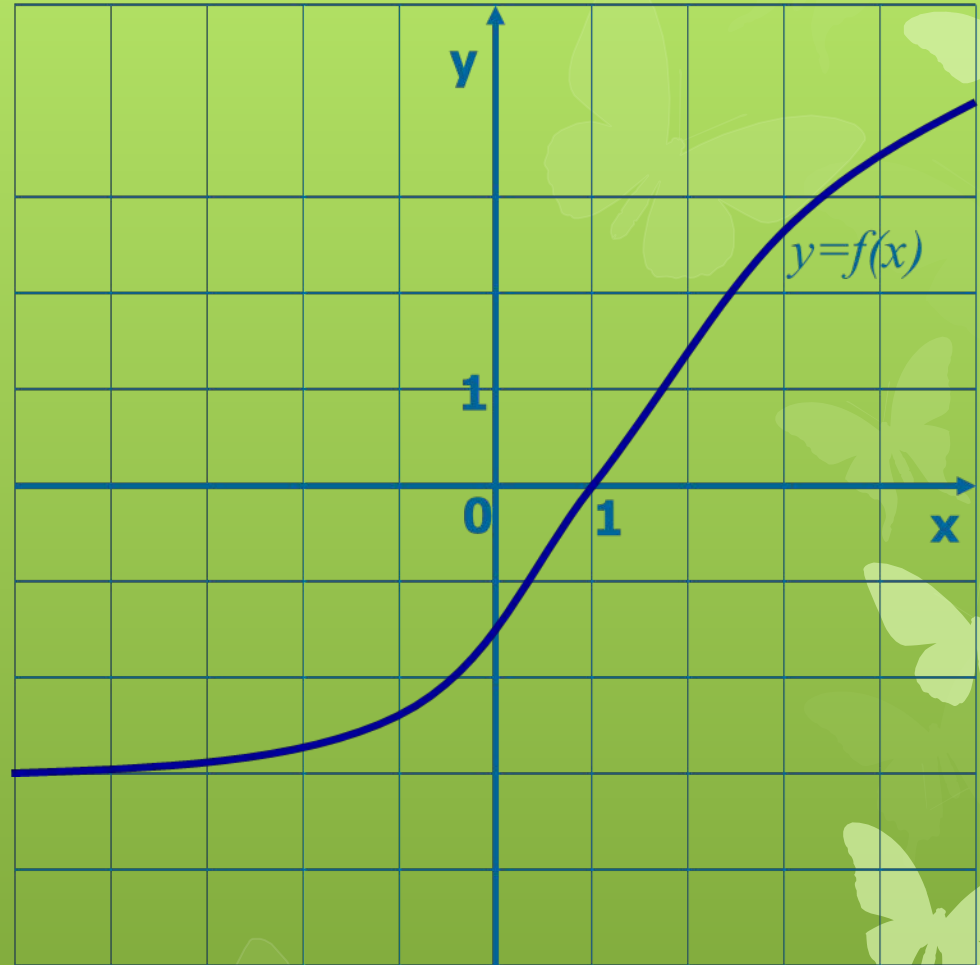
На рисунке изображен график функции $y=f(x)$, где $-5 \leq x \leq 5$.

1. При каких значениях x функция:
 - а) принимает отрицательные значения;
 - б) принимает положительные значения;
 - в) возрастает;
 - г) убывает?
2. Назовите нули функции.
3. Назовите наибольшее и наименьшее значения функции
4. Какова область значений функции?



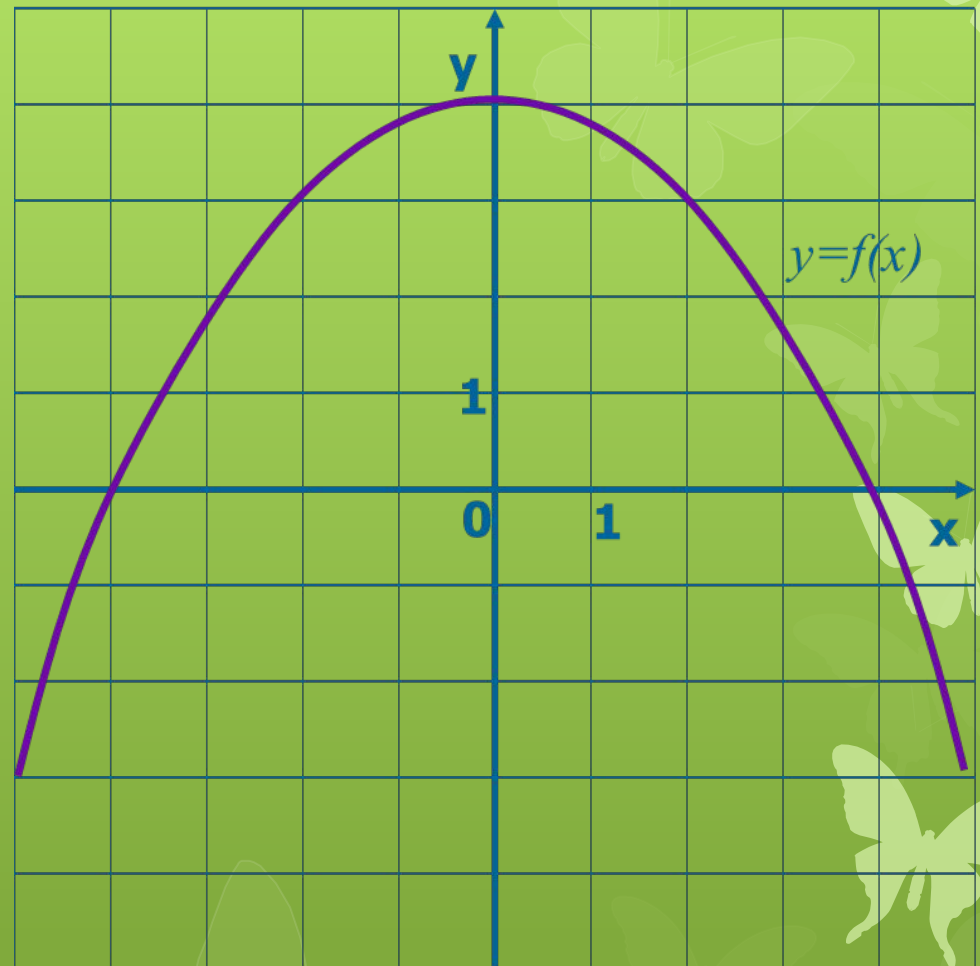
На рисунке изображен график функции $y=f(x)$, где $-5 \leq x \leq 5$.

1. При каких значениях x функция:
 - а) принимает отрицательные значения;
 - б) принимает положительные значения;
 - в) возрастает;
 - г) убывает?
2. Назовите нули функции.
3. Назовите наибольшее и наименьшее значения функции
4. Какова область значений функции?



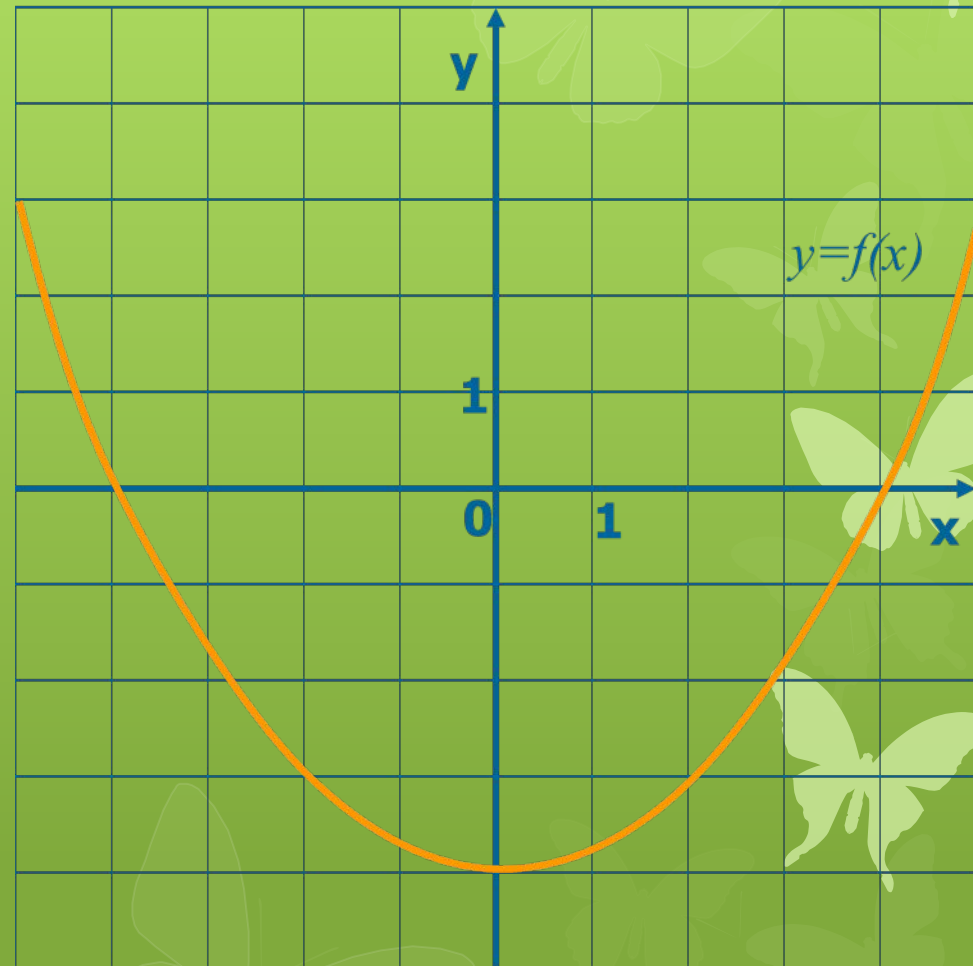
На рисунке изображен график функции $y=f(x)$, где $-5 \leq x \leq 5$.

1. При каких значениях x функция:
 - а) принимает отрицательные значения;
 - б) принимает положительные значения;
 - в) возрастает;
 - г) убывает?
2. Назовите нули функции.
3. Назовите наибольшее и наименьшее значения функции
4. Какова область значений функции?



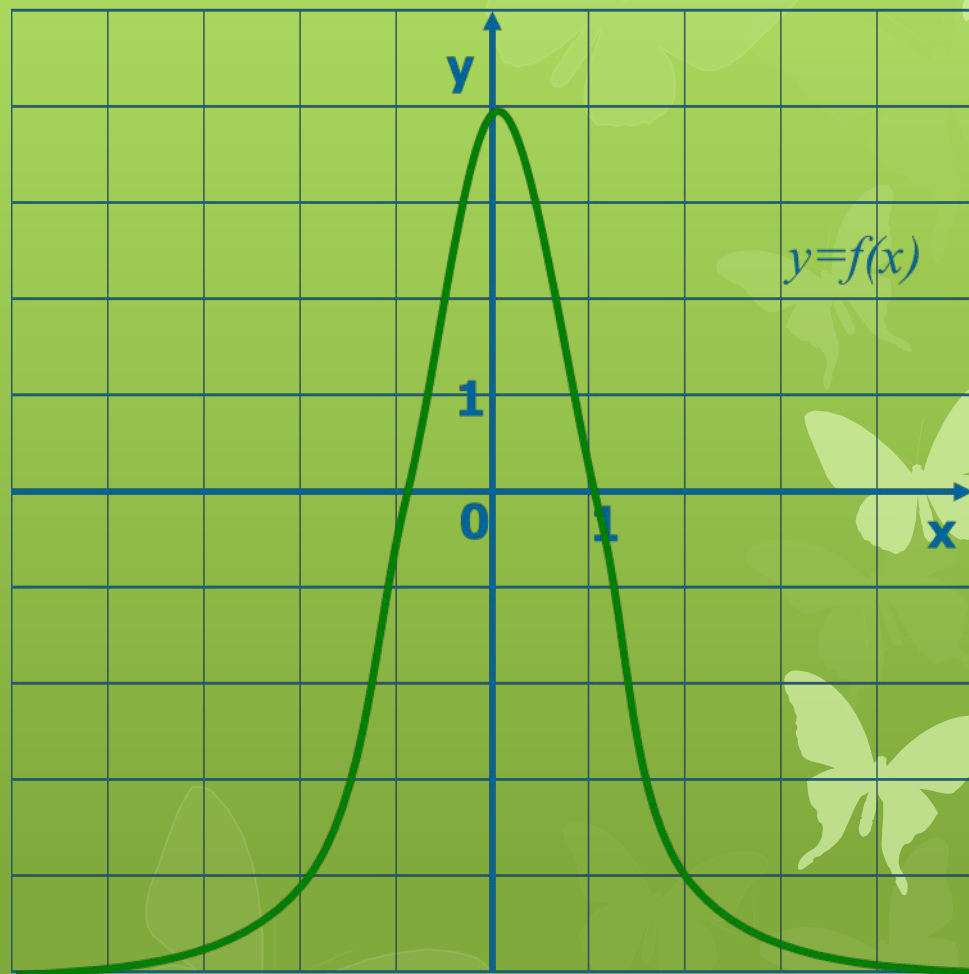
На рисунке изображен график функции $y=f(x)$, где $-5 \leq x \leq 5$.

1. При каких значениях x функция:
 - а) принимает отрицательные значения;
 - б) принимает положительные значения;
 - в) возрастает;
 - г) убывает?
2. Назовите нули функции.
3. Назовите наибольшее и наименьшее значения функции
4. Какова область значений функции?



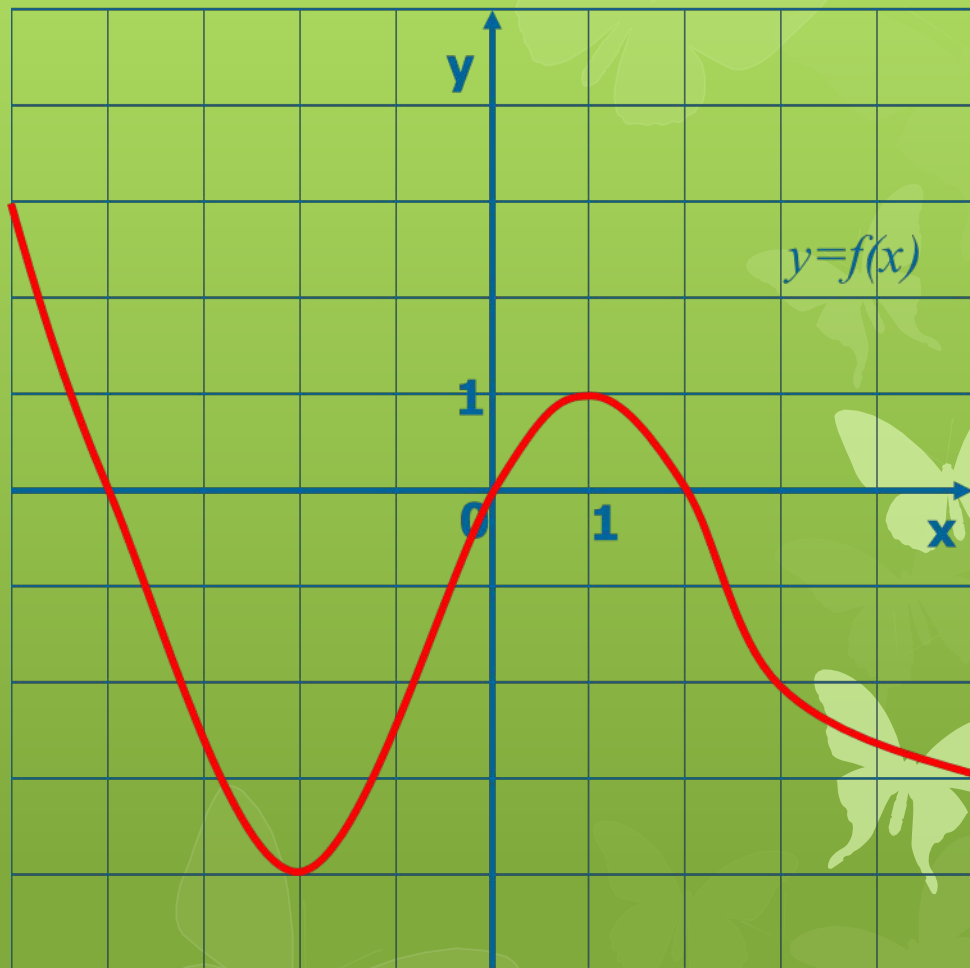
На рисунке изображен график функции $y=f(x)$, где $-5 \leq x \leq 5$.

1. При каких значениях x функция:
 - а) принимает отрицательные значения;
 - б) принимает положительные значения;
 - в) возрастает;
 - г) убывает?
2. Назовите нули функции.
3. Назовите наибольшее и наименьшее значения функции
4. Какова область значений функции?



На рисунке изображен график функции $y=f(x)$, где $-5 \leq x \leq 5$.

1. При каких значениях x функция:
 - а) принимает отрицательные значения;
 - б) принимает положительные значения;
 - в) возрастает;
 - г) убывает?
2. Назовите нули функции.
3. Назовите наибольшее и наименьшее значения функции
4. Какова область значений функции?



На рисунке изображен график функции $y=f(x)$, где $-5 \leq x \leq 5$.

1. При каких значениях x функция:
 - а) принимает отрицательные значения;
 - б) принимает положительные значения;
 - в) возрастает;
 - г) убывает?
2. Назовите нули функции.
3. Назовите наибольшее и наименьшее значения функции
4. Какова область значений функции?

