

**Изображение  
данных с помощью  
диаграмм**

**Математика**

**3 класс**

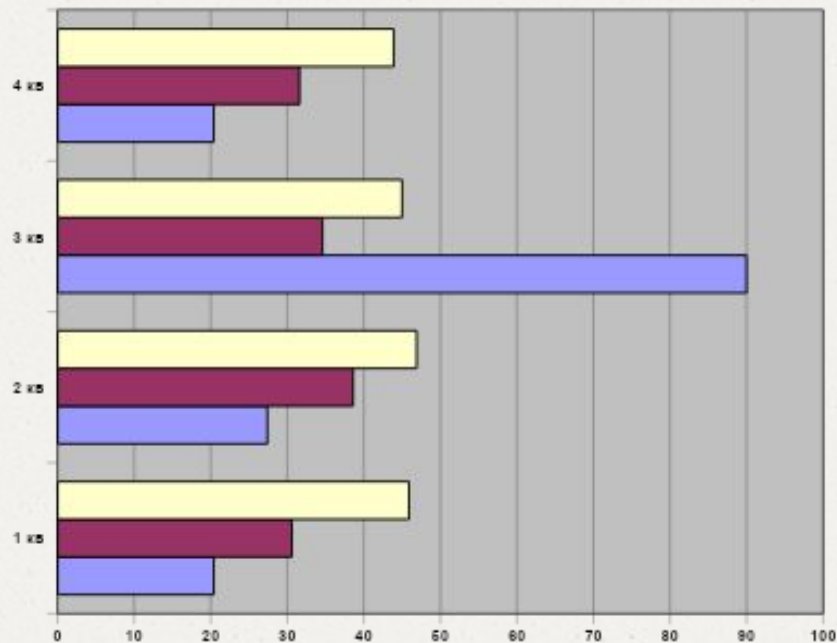
# **ДИАГРАММА -**

**схема, которая  
наглядно  
показывает  
соотношение между  
величинами.**

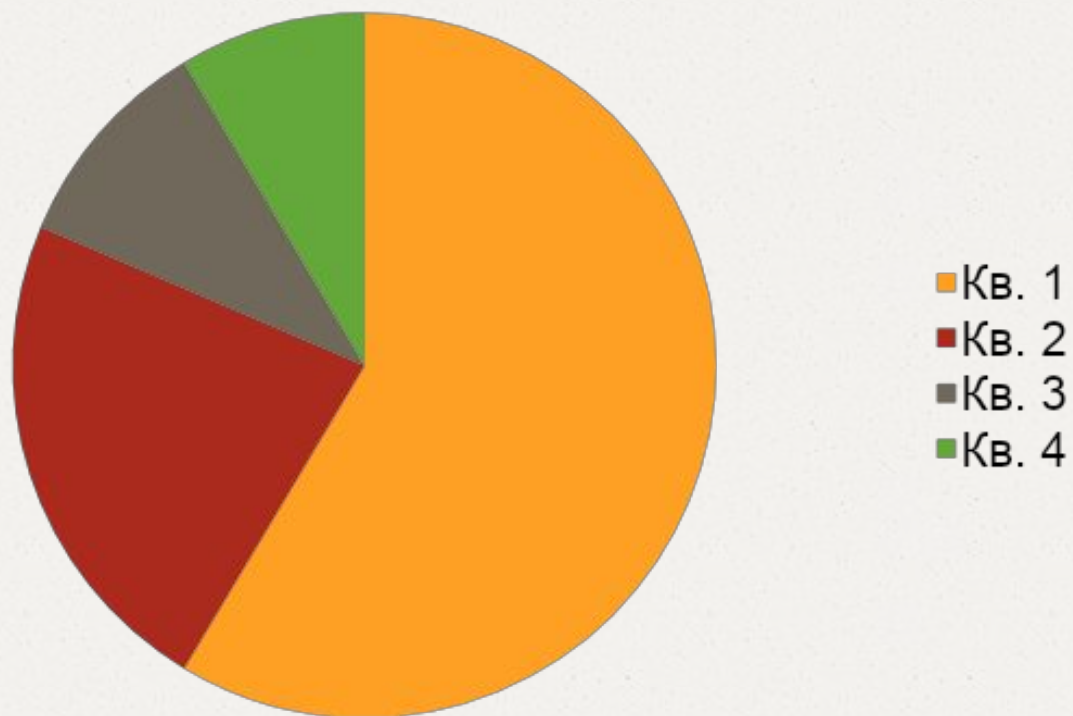
# Столбчатая диаграмма



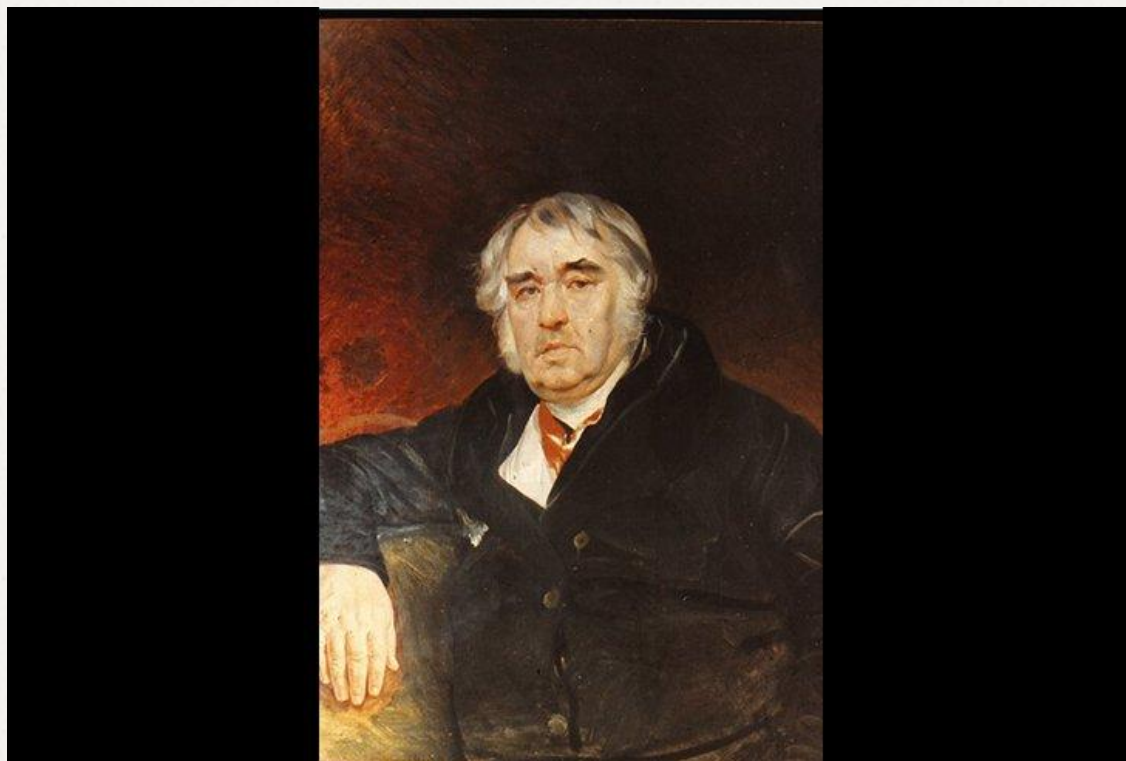
# Полосчатая (линейная) диаграмма



# *Круговая диаграмма*



# *Баснописец И.А.Крылов*



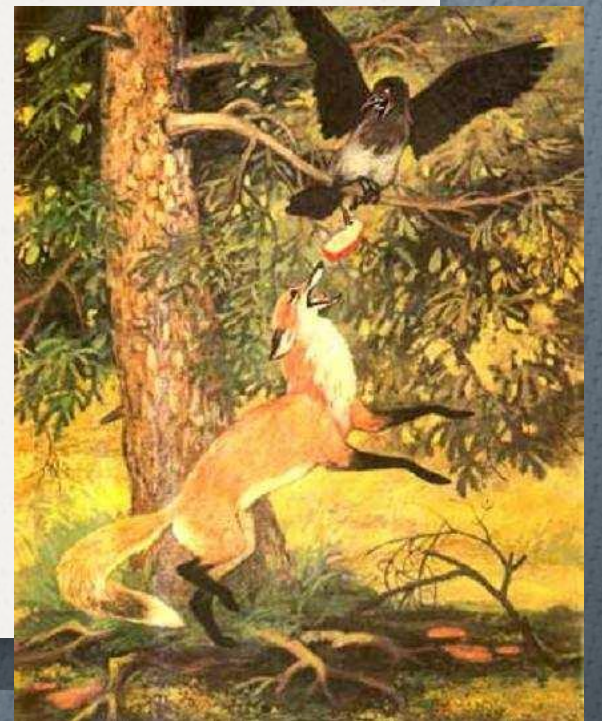
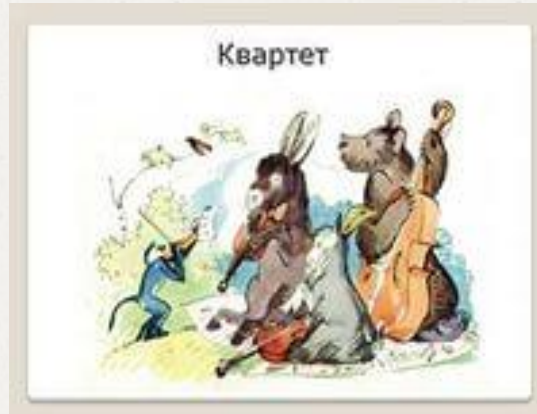
*Исследование по теме*

**Басни И.А.Крылова  
в числах**

1.	Автор произведения	
2.	Название	
3.	Количество героев	
4.	Количество строк	
5.	Количество слов	
6.		



# Лебедь, Щука и Рак



**Спасибо за работу!!!**

**МОЛОДЦЫ!!!**