

# **Урок математики ВО 2-Б КЛАССЕ**

**9 ЯНВАРЯ.  
КЛАССНАЯ  
РАБОТА.**

**1    11    111    1111**

**2    22    222    2222**

**Увеличьте каждое число на  
2 десятка.**

**4      8      12      16      20      24      32      40**

**24    28    32    36    40    44    52    60**



# Уменьшите эти числа на 4 единицы

4    8    12    16    20    24    32    40

0    4    8    12    16    20    28    36



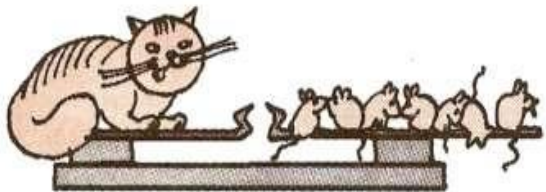
# Умножь эти числа на 4

4    2    1    6    0    3    8    5    9

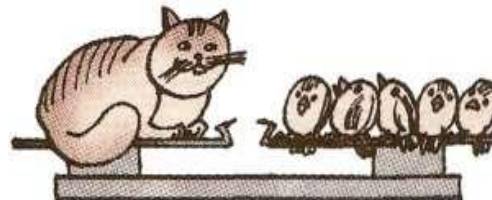
16   8   4    24    0    12    32    20    36



1 Чему равна масса котёнка в мышатах? А чему равна его масса в воробьишках? Сделай запись.



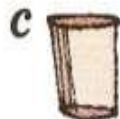
$$k = \square \text{ м}$$



$$k = \square \text{ в}$$

Какие единицы массы ты знаешь?

- 2 В банку входит 5 стаканов воды или 10 чашек воды. Чему равен объём банки в стаканах? В чашках? Сделай запись.



$$б = \square с$$

$$б = \square ч$$

Какие ещё единицы объёма ты знаешь?

- Какие единицы длины ты знаешь?
- Измерь длину парты в ладонях, в дециметрах. Сделай запись.

n =  л

n =  дм





**Знаешь ли ты?**

**Метр**

**Сантиметр**

**?**

**Килограмм**

**Дециметр**



**Что же лишнее?**

**Метр**

**Сантиметр**

**?**

**МЕРЫ ДЛИНЫ**

**Килограмм**

**Дециметр**

# Величина

Длина

Объем

Масса

СМ

ДМ

М

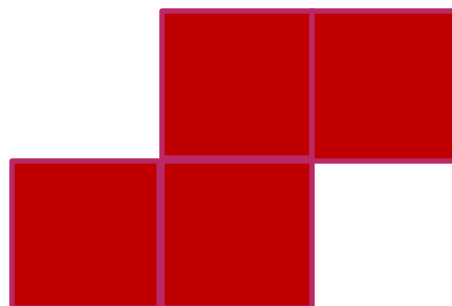
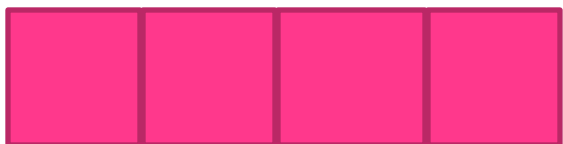
Л

Г

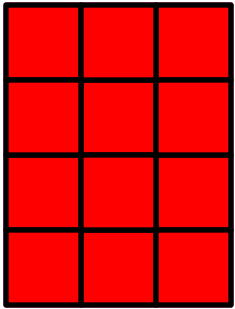
Думайте вместе!



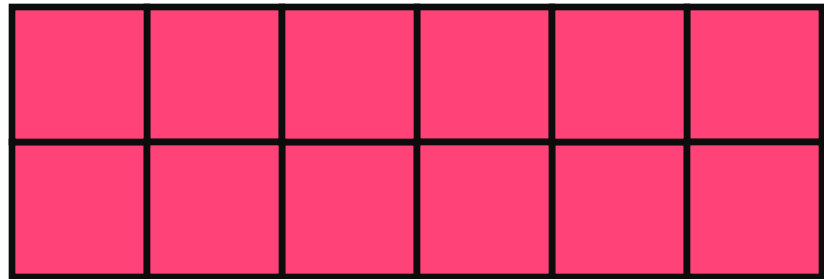
**Можем ли мы сравнить эти фигуры  
НАЛОЖЕНИЕМ?**



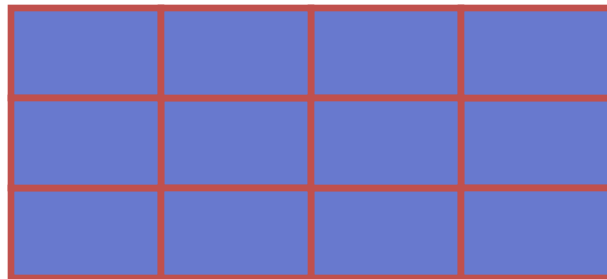
**Как измерить фигуры и сравнить их?**



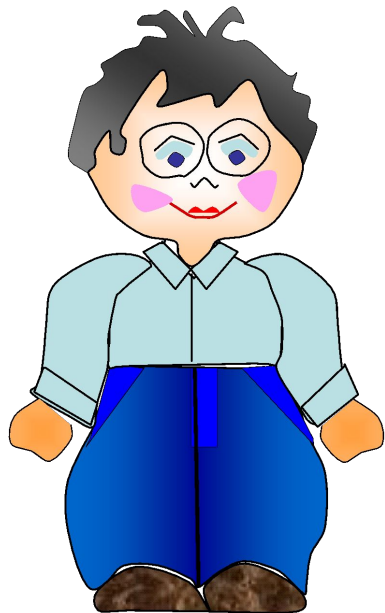
$$\blacksquare = 12$$



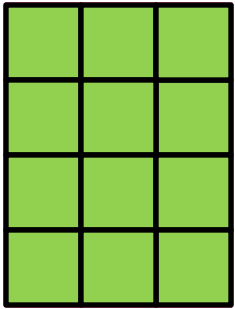
$$\blacksquare = 12$$



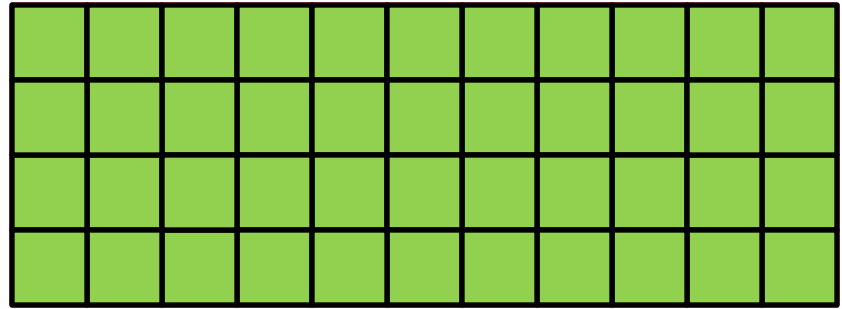
$$\blacksquare = 12$$



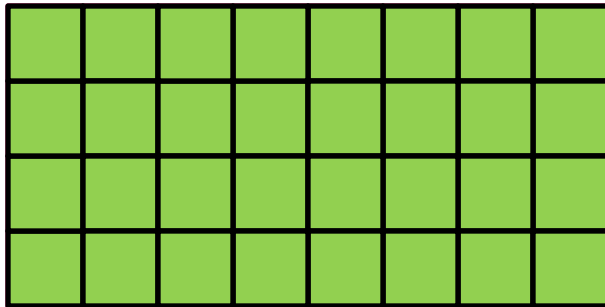
**Работайте дружно!**



$$3 + 3 + 3 + 3 = 12$$



$$11 + 11 + 11 + 11 = 44$$



$$8 + 8 + 8 + 8 = 32$$

**МЕРКА!**



# ПЛОЩАДЬ -



Владимир Даль

**это величина,  
которая указывает,  
сколько места  
занимает фигура на  
плоскости.**







**В качестве общепринятых единиц измерения площадей используют квадраты со сторонами 1 см, 1 дм, 1 м.**

**Эти измерения соответственно называют:**

квадратный сантиметр –  $1 \text{ см}^2$ ;

квадратный дециметр –  $1 \text{ дм}^2$ ;

квадратный метр –  $1 \text{ м}^2$ .

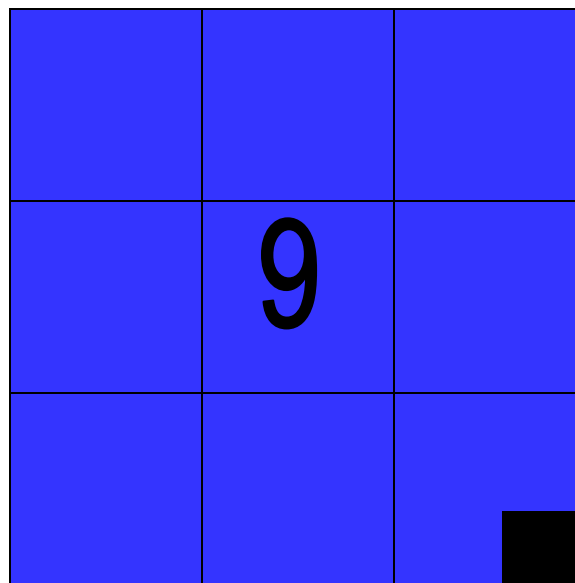
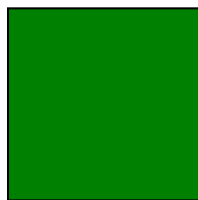
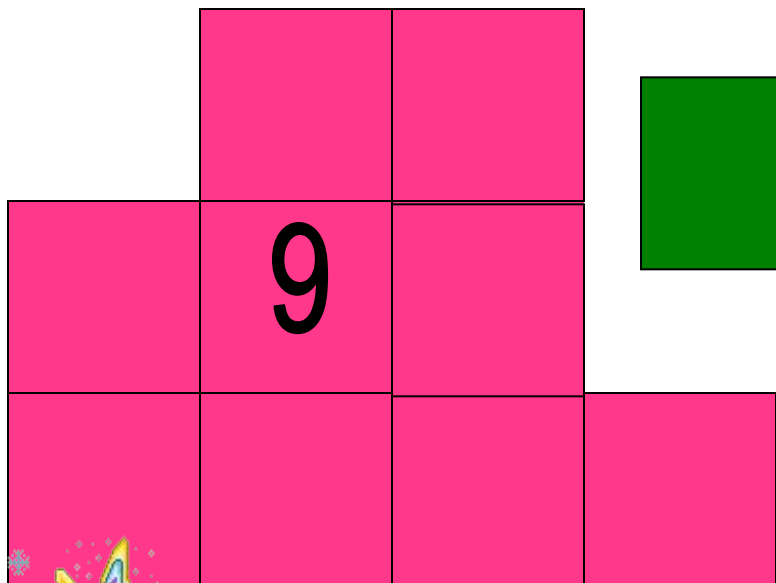


**Единицы измерения**

**ВСПОМНИТЕ!**

**Сравнивать, складывать и  
вычитать величины  
можно только тогда, когда  
мы измеряли их  
одинаковыми мерками!**





Площадь фигуры - величина

Одинаковые квадраты  
единицы измерения (мерки).



Полученные числа - меры величины.

# Молодцы!

