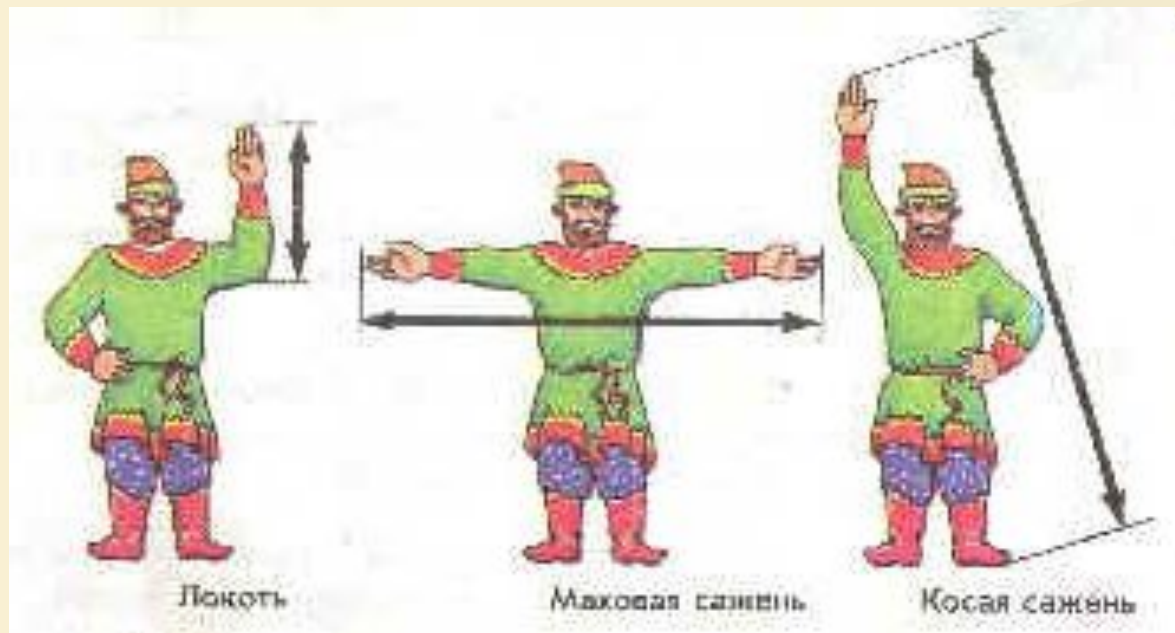
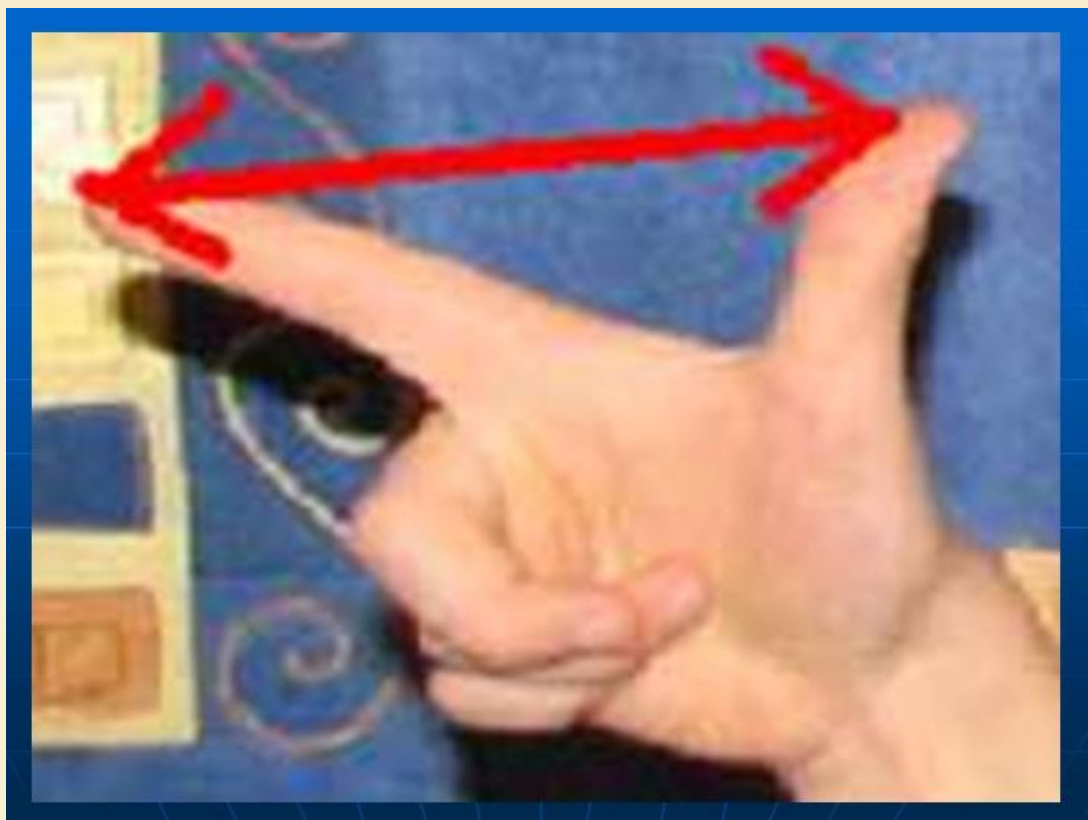


СТАРИННЫЕ МЕРЫ ДЛИНЫ



Пядь - старинная мера длины, расстояние между концами расставленных большого и указательного пальцев



Локоть - старинная русская
мера длины,
представляет собой
расстояние по прямой
от локтевого сгиба
до конца вытянутого
среднего пальца руки



Сажень

Маховая сажень-

древнерусская мера длины, расстояние
между концами средних пальцев
раскинутых в стороны рук



Обхват рук



Дюйм (в переводе с голландского) означает большой палец

