

2015



*Учитель математики  
МБОУ СОШ № 6 г.Радужный  
Сырица Оксана Владимировна*

# Тренажёр

## Задание 2

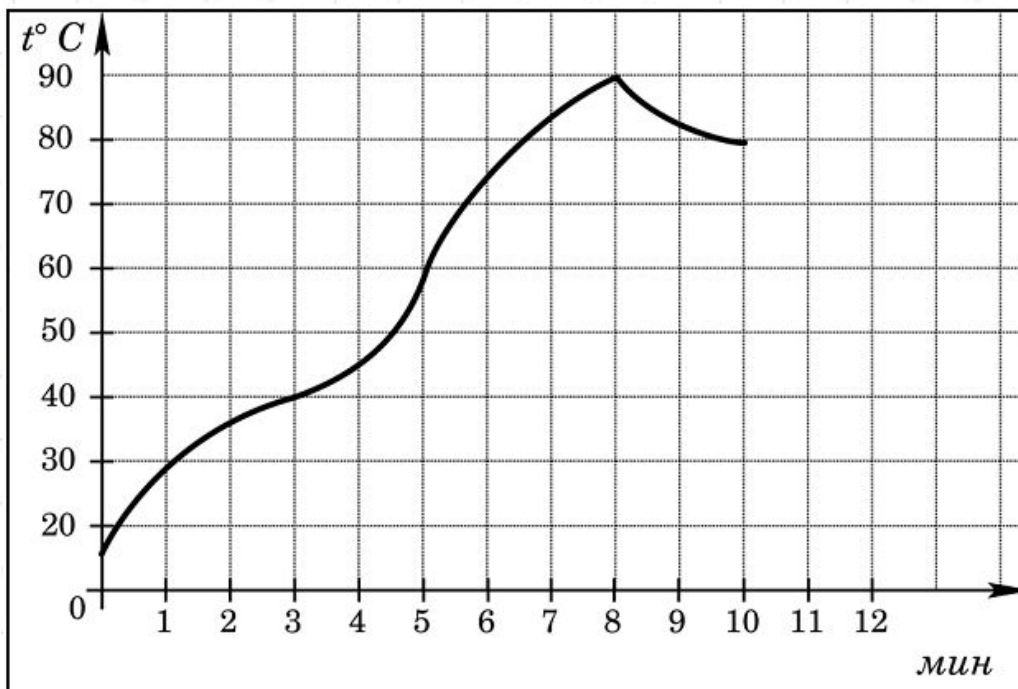
Введите фамилию и имя

Всего заданий

12

Начать тестирование

На графике показан процесс разогрева двигателя легкового автомобиля. На оси абсцисс откладывается время в минутах, прошедшее от запуска двигателя, на оси ординат – температура двигателя в градусах Цельсия. Определите по графику, сколько минут двигатель нагревался от температуры  $60^{\circ}\text{C}$  до температуры  $90^{\circ}\text{C}$ .



**Введите ответ:**

Задание

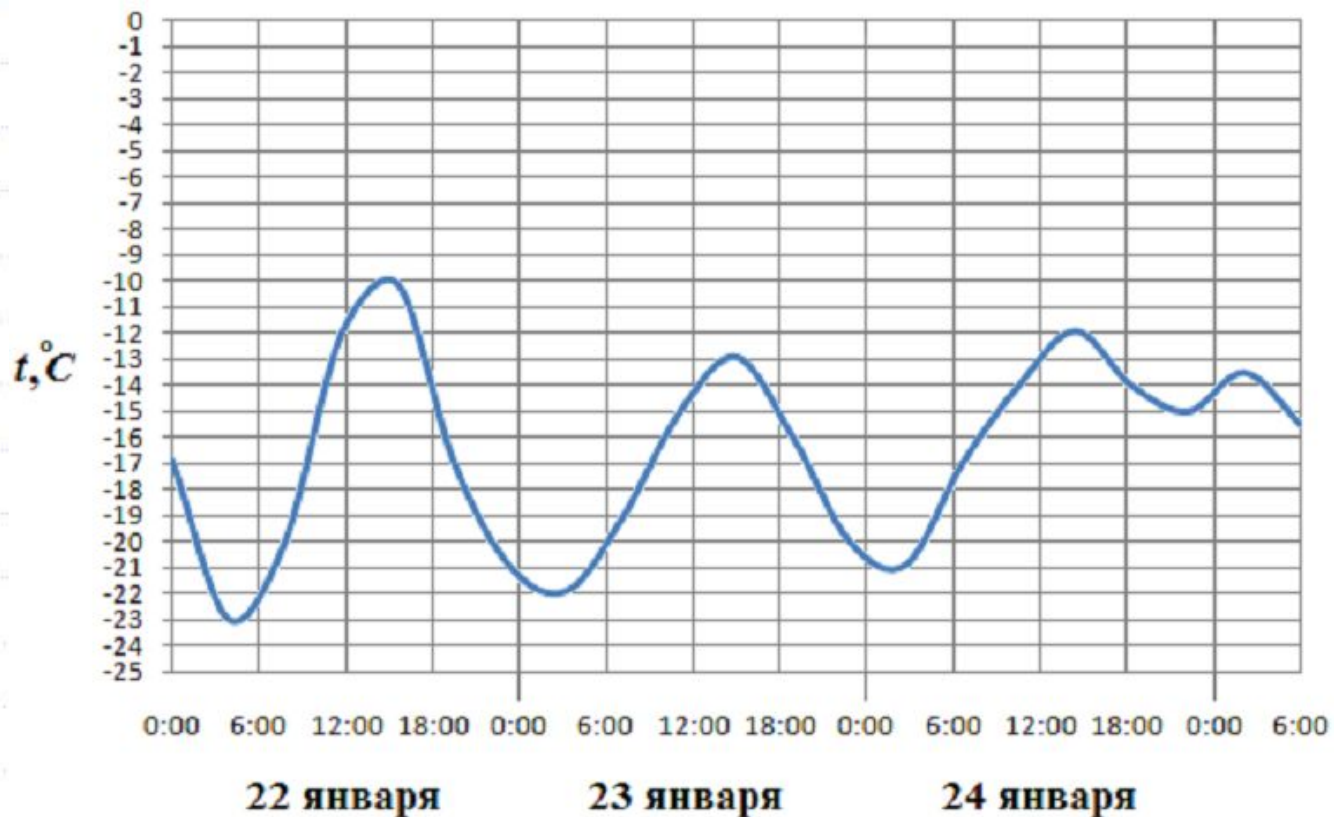
1

1  
балл



Далее

На рисунке показано изменение температуры воздуха на протяжении трех суток. По горизонтали указывается дата и время суток, по вертикали – значение температуры в градусах Цельсия. Определите по рисунку наибольшую температуру воздуха 22 января. Ответ дайте в градусах Цельсия.



**Введите ответ:**

Задание

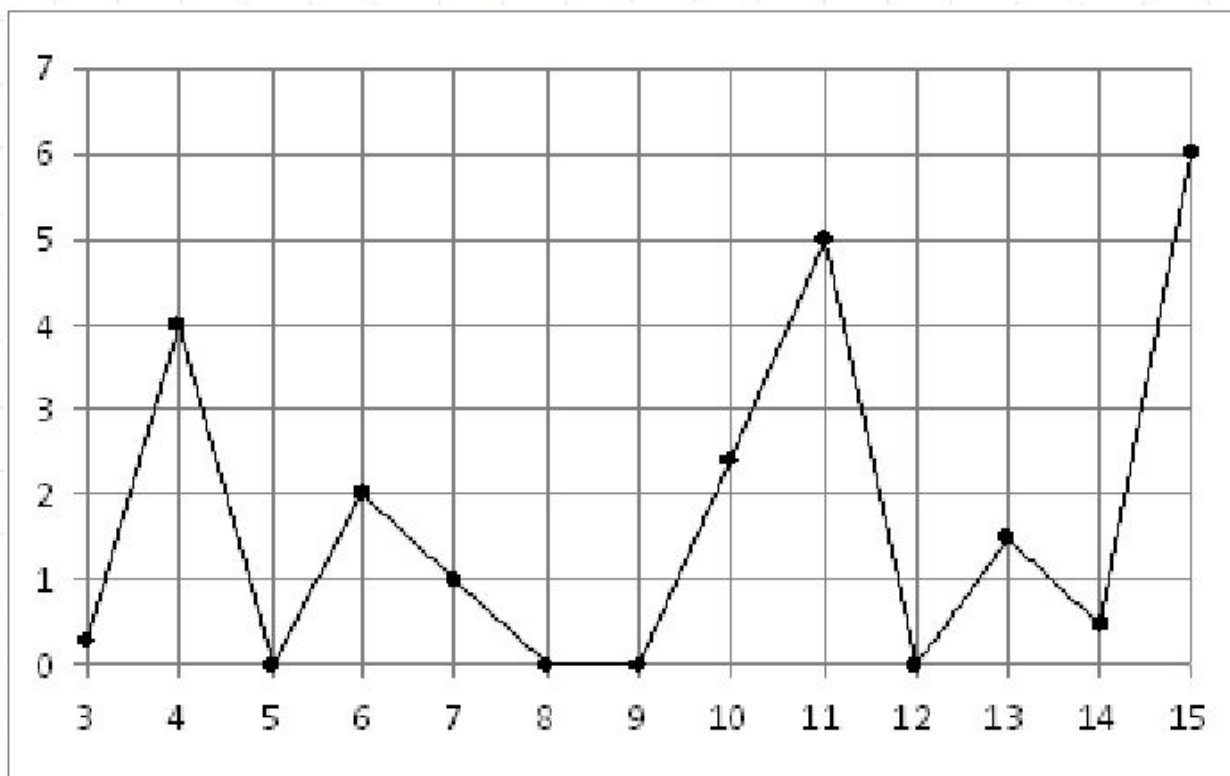
**2**

1  
балл



Далее

На рисунке жирными точками показано суточное количество осадков, выпавших в Москве с 3 по 15 февраля 1909 года. По горизонтали указываются числа месяца, по вертикали – количество осадков, выпавших в соответствующий день в миллиметрах. Для наглядности жирные точки на рисунке соединены линией. Определите по рисунку, какого числа впервые выпало 5 миллиметров осадков.



**Введите ответ:**

Задание

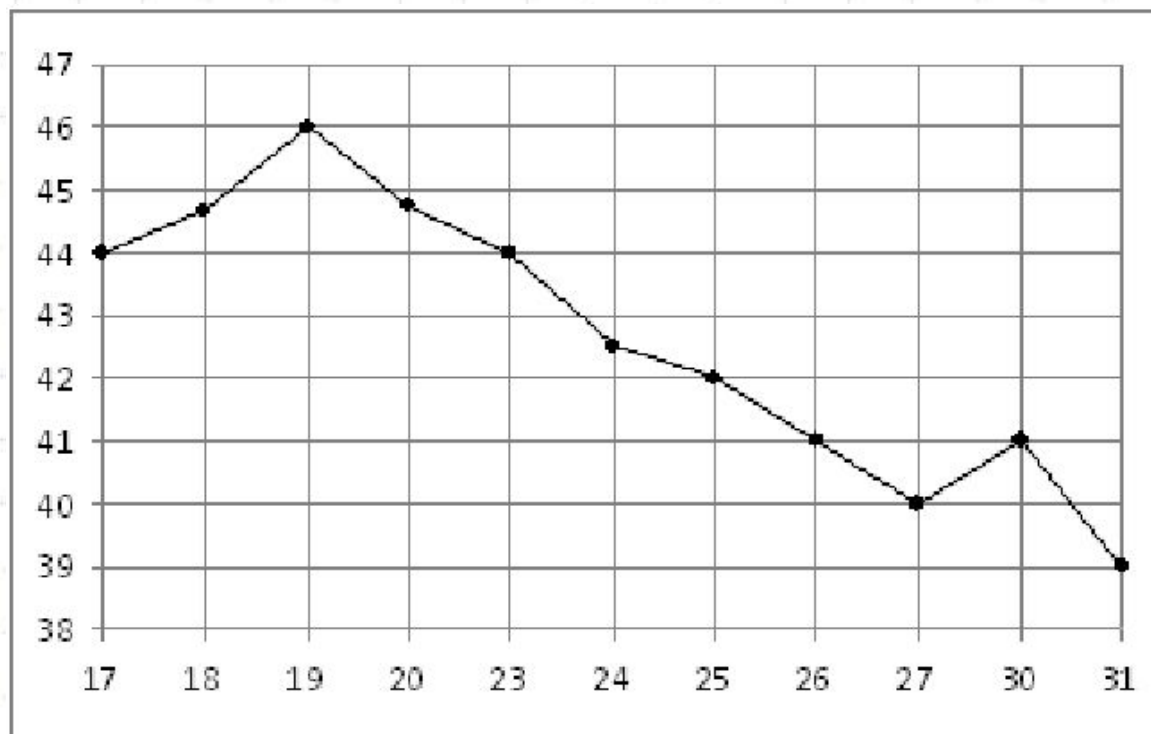
**3**

1  
балл



Далее

На рисунке жирными точками показана цена нефти на момент закрытия биржевых торгов во все рабочие дни с 17 по 31 августа 2004 года. По горизонтали указываются числа месяца, по вертикали – цена барреля нефти в долларах США. Для наглядности жирные точки на рисунке соединены линией. Определите по рисунку наименьшую цену нефти на момент закрытия торгов в указанные период (в долларах США за баррель).



**Введите ответ:**

Задание

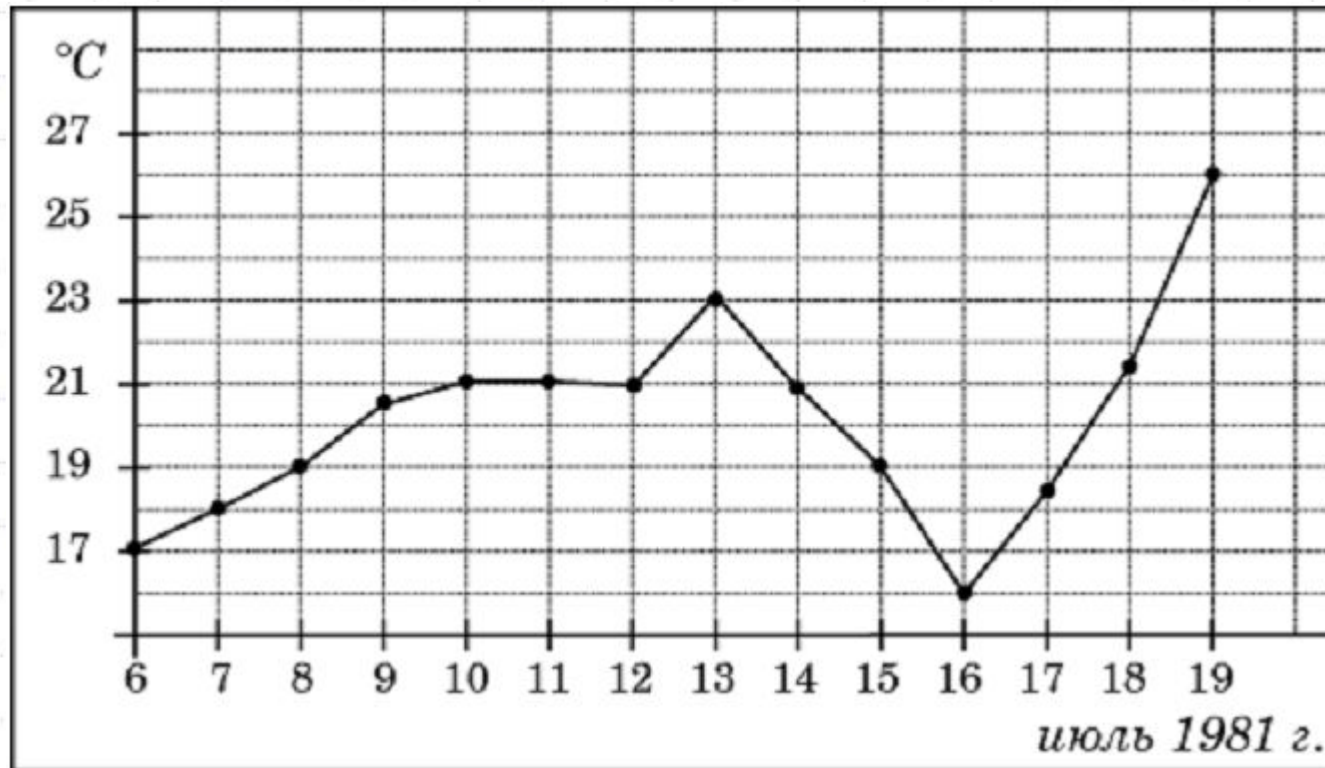
4

1  
балл



Далее

На рисунке жирными точками показана среднесуточная температура в Москве с 6 по 19 июля 1981 года. По горизонтали указываются числа месяца, по вертикали – температура в градусах Цельсия. Для наглядности жирные точки соединены линией. Определите по рисунку разность между наибольшей и наименьшей среднесуточными температурами за указанный период. Ответ дайте в градусах Цельсия.



**Введите ответ:**

Задание

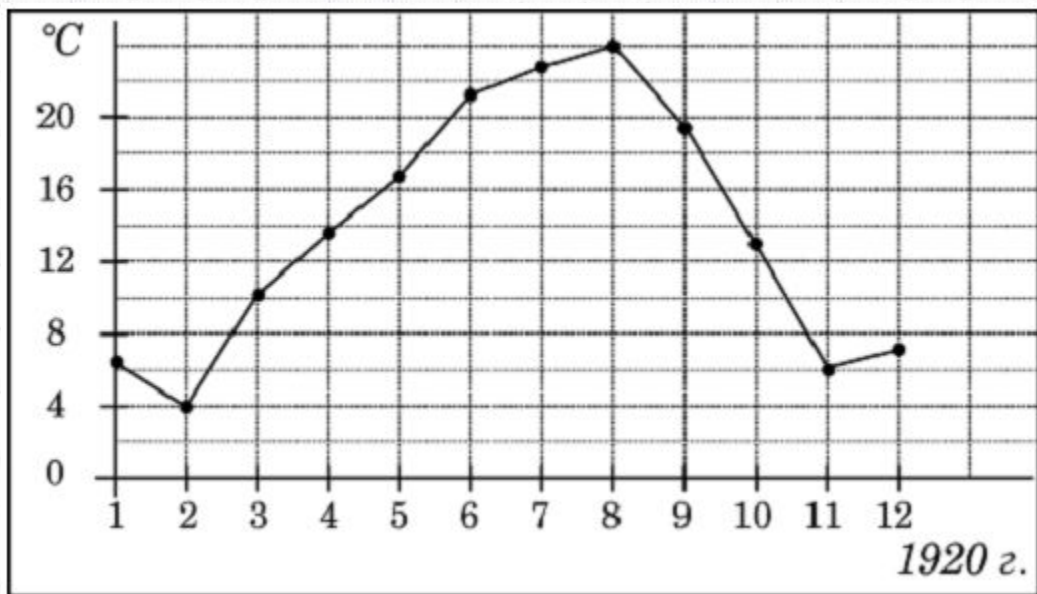
**5**

1  
балл



Далее

На рисунке жирными точками показана среднемесячная температура воздуха в Сочи за каждый месяц 1920 года. По горизонтали указываются месяцы, по вертикали – температура в градусах Цельсия. Для наглядности жирные точки соединены линией. Определите по рисунку наименьшую среднемесячную температуру в период с мая по декабрь 1920 года. Ответ дайте в градусах Цельсия.



**Введите ответ:**

Задание

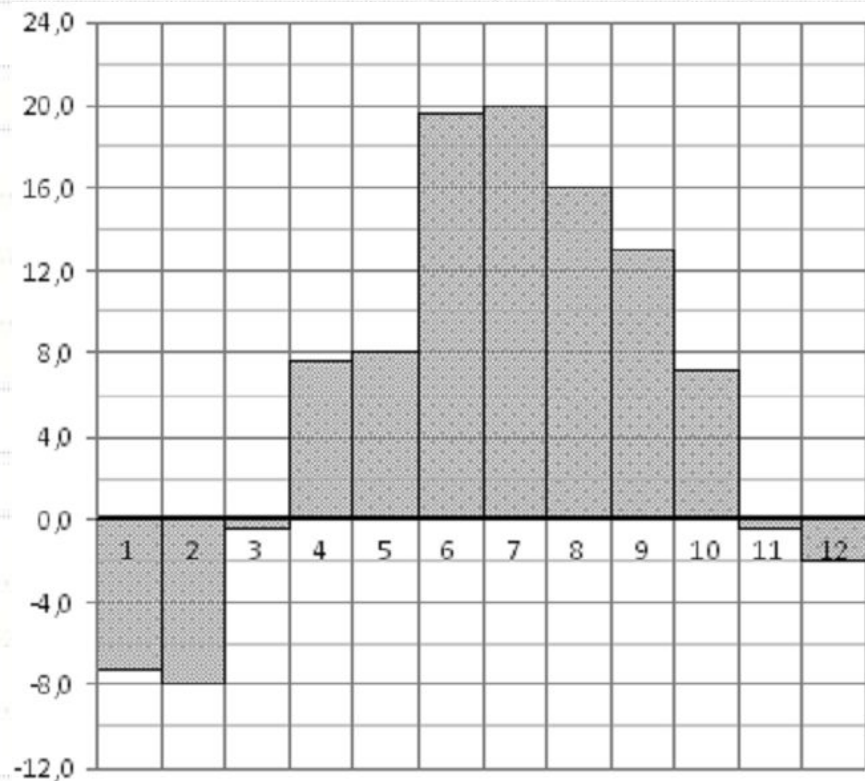
**6**

1  
балл



Далее

На диаграмме показана среднемесячная температура воздуха в Санкт-Петербурге за каждый месяц 1999 года. По горизонтали указываются месяцы, по вертикали – температура в градусах Цельсия. Определите по диаграмме наименьшую среднемесячную температуру во второй половине 1999 года. Ответ дайте в градусах Цельсия.



**Введите ответ:**

Задание

**7**

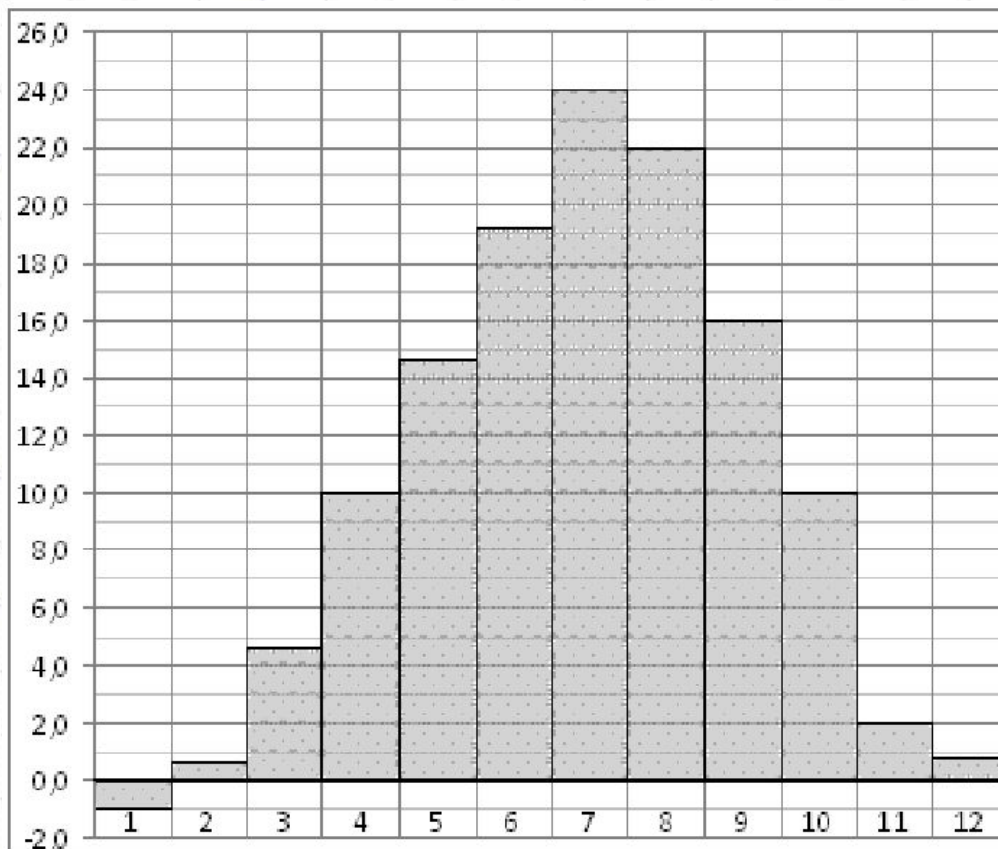
1  
балл



Далее



На диаграмме показана среднемесячная температура воздуха в Симферополе за каждый месяц 1988 года. По горизонтали указываются месяцы, по вертикали – температура в градусах Цельсия. Определите по диаграмме. Сколько было месяцев, когда среднемесячная температура превышала 20 градусов Цельсия.



**Введите ответ:**

Задание

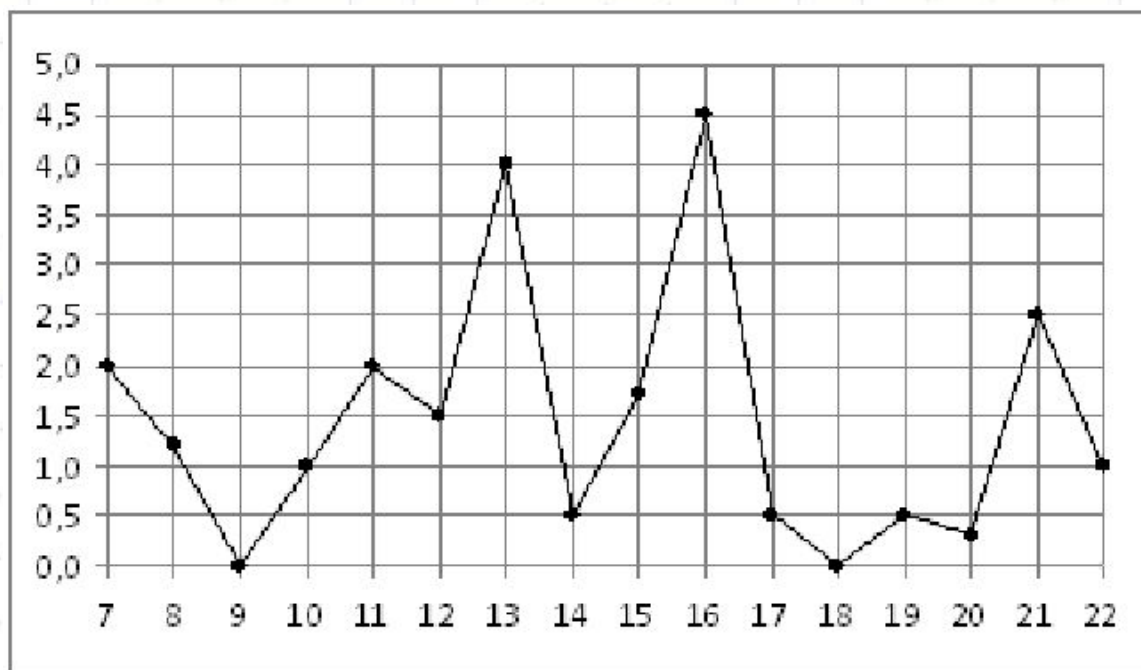
**8**

1  
балл



Далее

На рисунке жирными точками показано суточное количество осадков, выпадавших в Мурманске с 7 по 22 ноября 1995 года. По горизонтали указываются числа месяца, по вертикали – количество осадков, выпавших в соответствующий день в миллиметрах. Для наглядности жирные точки на рисунке соединены линией. Определите по рисунку, сколько дней из данного периода выпадало менее 3 миллиметров осадков.



**Введите ответ:**

Задание

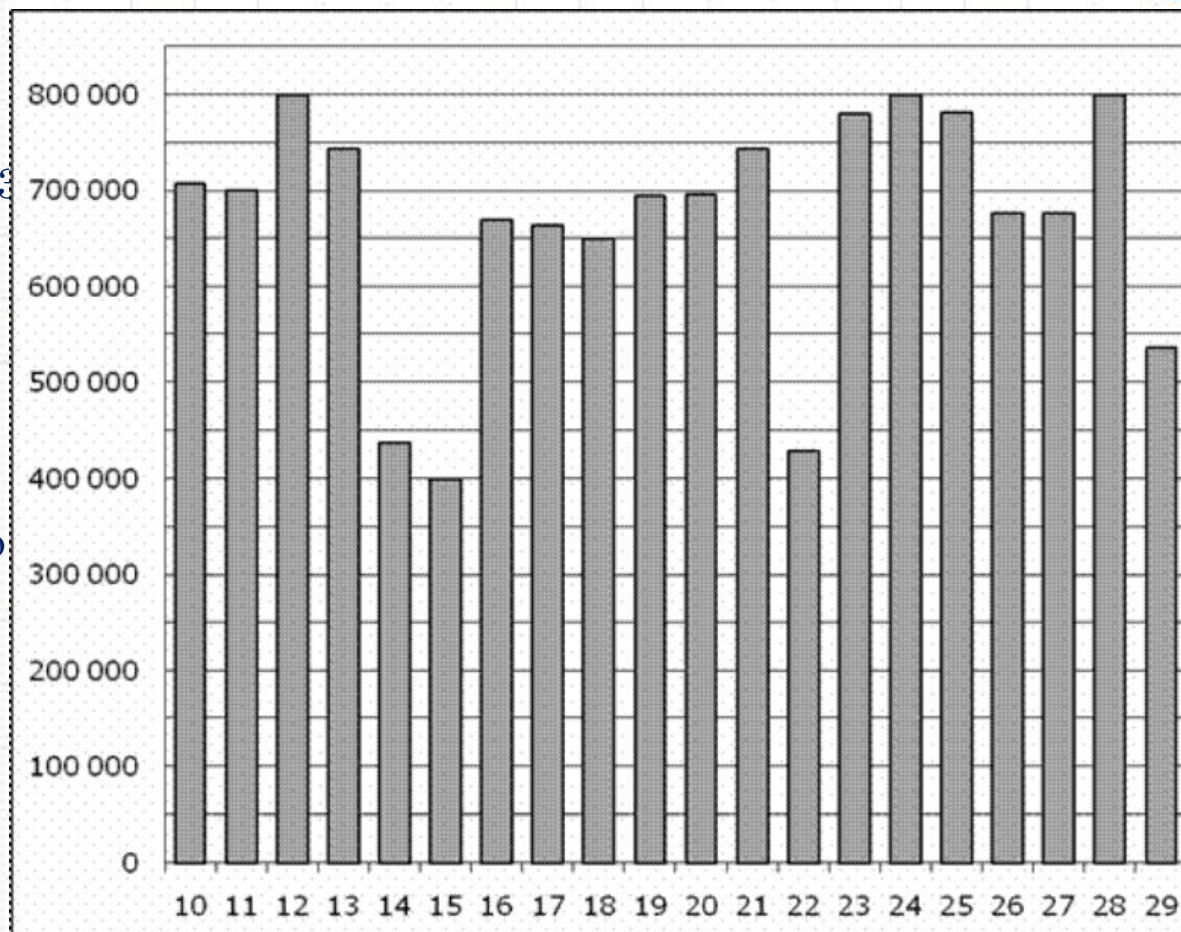
**9**

1  
балл



Далее

На диаграмме показано количество посетителей сайта РИА Новости во все дни с 10 по 29 ноября 2013 года. По горизонтали указываются дни месяца, по вертикали – количество посетителей сайта за данный день. Определите по диаграмме, во сколько раз наибольшее количество посетителей больше, чем наименьшее количество посетителей за день.



**Введите ответ:**

Задание

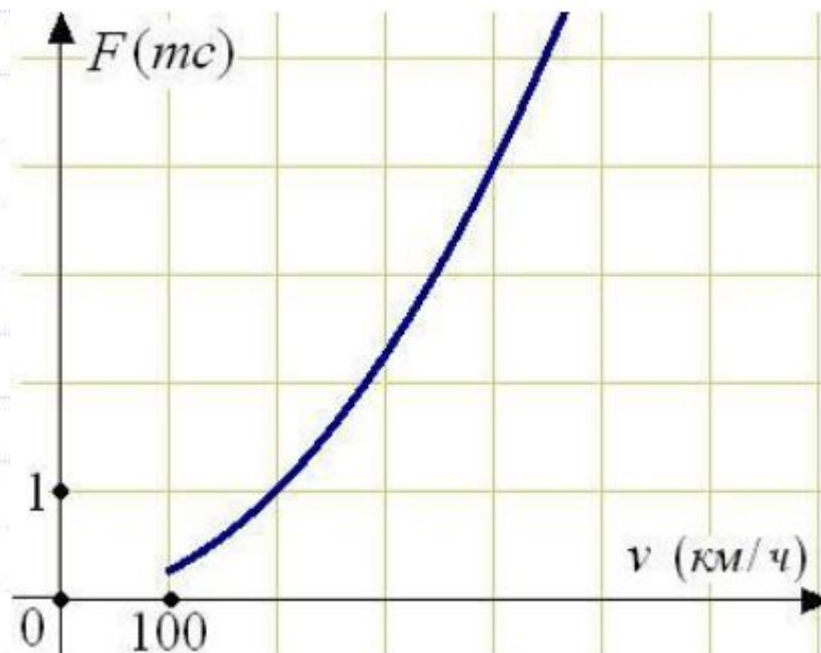
**10**

1  
балл



Далее

Когда самолет находится в горизонтальном полете, подъемная сила, действующая на крылья, зависит только от скорости. На рисунке изображена эта зависимость для некоторого самолета. На оси абсцисс откладывается скорость (в километрах в час), на оси ординат – сила (в тоннах силы). Определите по рисунку, чему равна подъемная сила (в тоннах силы) при скорости 200 км/ч?



**Введите ответ:**

Задание

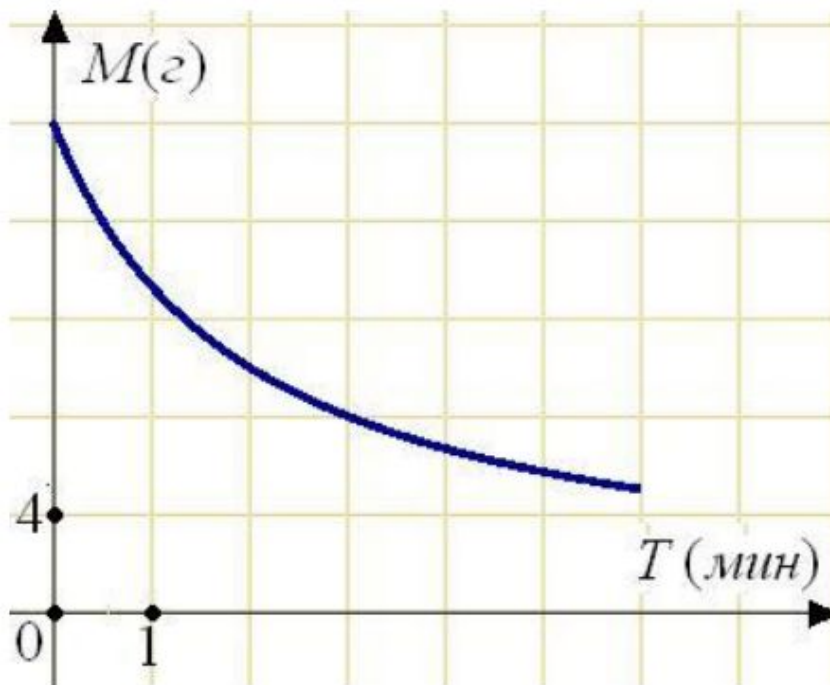
**11**

1  
балл



Далее

В ходе химической реакции количество исходного вещества (реагента), которое еще не вступило в реакцию, со временем постепенно уменьшается. На рисунке эта зависимость представлена графиком. На оси абсцисс откладывается время в минутах, прошедшее с момента начала реакции, на оси ординат – масса оставшегося реагента, который еще не вступил в реакцию (в граммах). Определите по графику, сколько граммов реагента вступило в реакцию за три минуты?



**Введите ответ:**

Задание

**12**

<sup>1</sup>  
балл



Итоги

# Результаты тестирования

			Оценка
Правильных ответов	<input type="text"/>	<input type="text"/>	<input type="text"/>
Набранных баллов	<input type="text"/>	<input type="text"/>	

Ошибки в заданиях:

Снова

Выход

Всего заданий

бал.

Затрачено времени