

# Урок математики в 4 классе



Умножение чисел,  
оканчивающихся нулями

Учитель: Колупаев Д.В.





## ЦЕЛИ УРОКА:

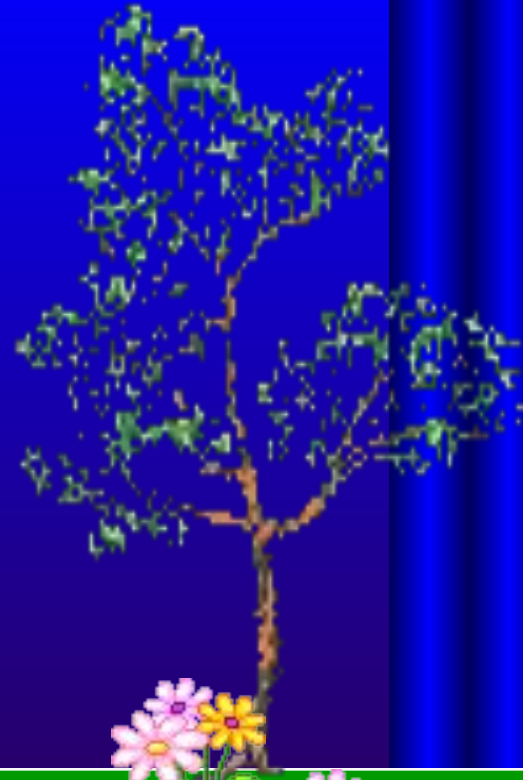
- 1. Закрепить навык умножения чисел, оканчивающихся нулями.
- 2. Упражняться в решении задач на движение в противоположные стороны, на нахождение площади фигуры, дроби.
- 3. Развивать навыки устного и письменного счёта, умение сравнивать числа.
- 4. Воспитывать чувство взаимопомощи, развивать интерес к математике, активность и внимание учащихся.

# Принц и Принцесса гуляли по саду



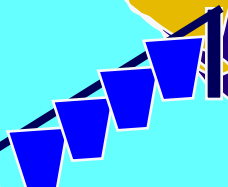
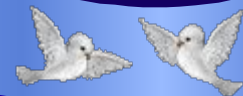
Вдруг налетела гроза, полил дождь,  
сильный ветер подхватил Принцессу и унёс





Чтобы спасти её, Принц  
немедленно отправился в путь





На пути его поджидали преграды.  
Преодолеем их вместе.



# ЗАДАНИЯ:



- 16 увеличьте в 4 раза;
- Найдите частное от деления чисел 96 и 12;
- Чему равна площадь квадрата со стороной 8 см?
- Сколько килограммов в 6 центнерах?
- Какое число нужно разделить на 7, чтобы получилось 30?
- Мальчик проходит 1 метр за 1 секунду. Сколько метров он пройдёт за 1 минуту?



$$458 \square 500 =$$

$$806 \square 400 =$$

$$800 \square 200 =$$

$$907 \square 90 =$$

$$390 \square 300 =$$

$$900 \square 80 =$$







? м/с



30 м/с



через 10 с

650 м



# Открой замок!



## Шифровка 1

$$50 \square 8 - 350 =$$

$$18 \square 3 - 19 =$$

$$35 : 5 \square 9 =$$

$$23 + 72 : 6 =$$

$$(270 + 90) : 6 =$$

$$27 \square 3 =$$

## Ключ к шифру

31 – Р      60 – Т

35 – А      63 – Ж

50 – И      81 – Ъ

58 – Е      86 – С



## Шифровка 2

$$98 : 7 + 29 =$$

$$(520 - 360) : 4 =$$

$$150 - 24 \square 4 =$$

$$84 : 4 \square 3 =$$

$$420 : 6 - 18 =$$

$$22 \square 4 =$$

## Ключ к шифру

40 – Ё      54 – Л

43 – Ж      63 – Т

45 – В      75 – И

52 – У      88 – Ю



## Шифровка 3

$$73 : 3 - 7 =$$

$$5 \square 18 : 3 =$$

$$40 \square 7 - 236 =$$

$$(580 - 180) : 5 =$$

$$52 : 4 + 4 =$$

$$26 \square 3 =$$

## Ключ к шифру

17 – К      48 – М

24 – А      62 – Ш

30 – Н      78 – У

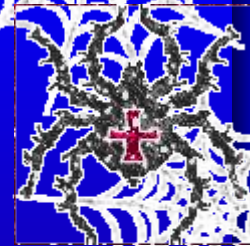
44 – О      80 – П

# Сравните



$$6500 \square 40 : 100$$

$$550 \square 50 : 100$$



# Найдите площадь дворца Кощея



• Площадь первого зала имеет форму прямоугольника со сторонами 24 и 30 метров. Площадь второго зала составляет  $\frac{3}{4}$  площади первого зала, а площадь третьего зала в 2 раза больше площади второго.

# Найдите площадь дворца Кощея

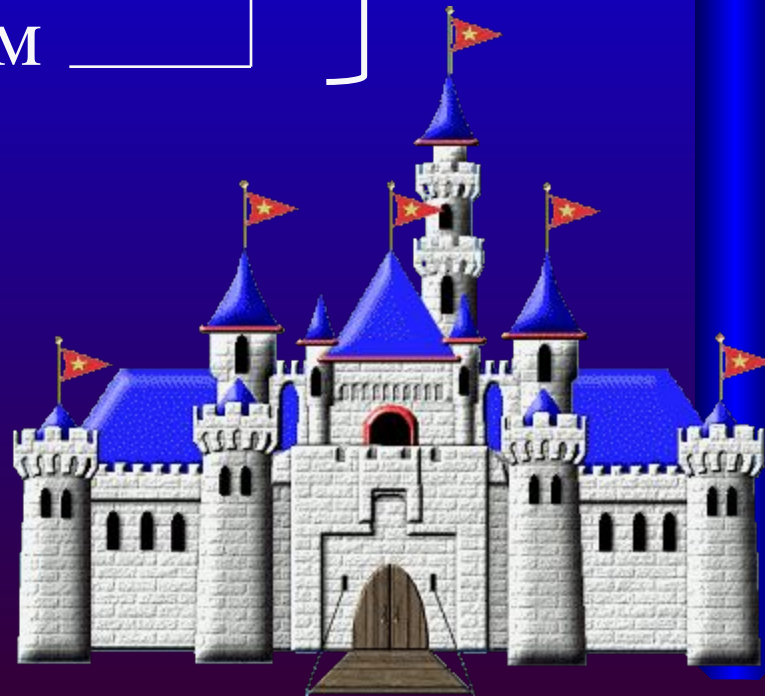
I - ?,  $S = 24 \square 30$  (м<sup>2</sup>)

II - ?,  $\frac{3}{4}$  от \_\_\_\_\_

III - ?, в 2 раза больше, чем \_\_\_\_\_

?

2340

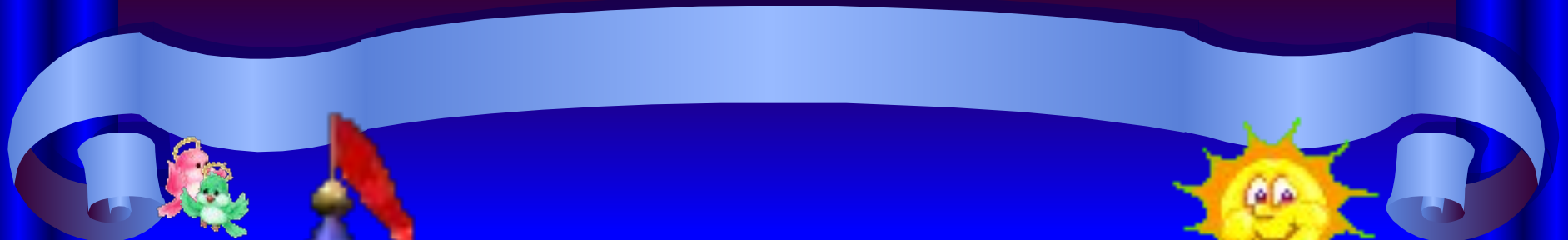


# Реши уравнения



$$X:60 = 3700$$

$$90 \square X = 6300$$

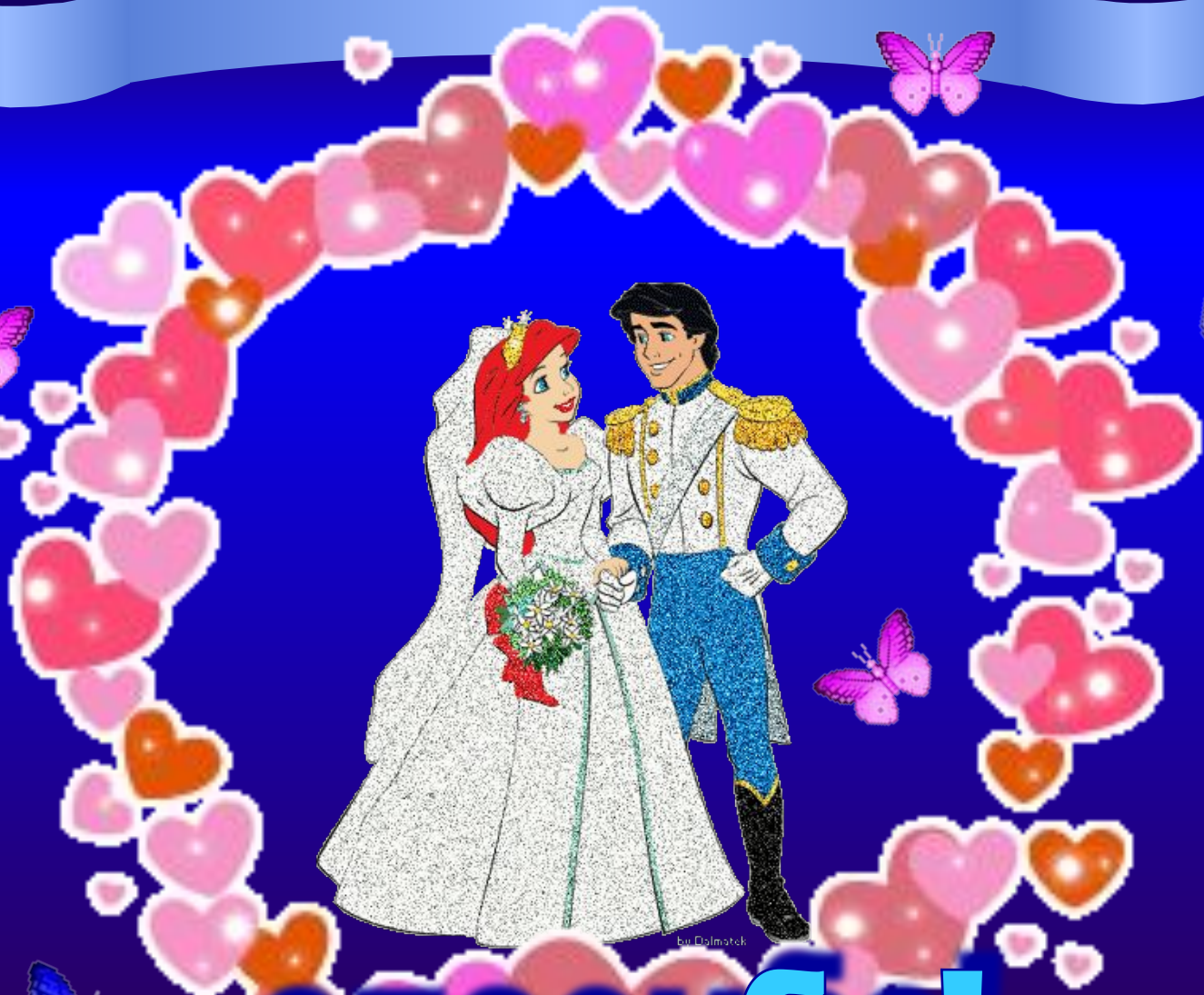


## Выполни задание:



- 1. Произведение чисел 700 и 500 уменьшить в 100 раз;
- 2. Разность чисел 63 и 27 умножить на 30;
- 3. Сумму чисел 44 и 26 увеличить в 70 раз;
- 4. Число 6300 разделить на произведение чисел 35 и 2;
- 5. Из числа 3600 вычесть произведение чисел 40 и 90.





**спасибо!**