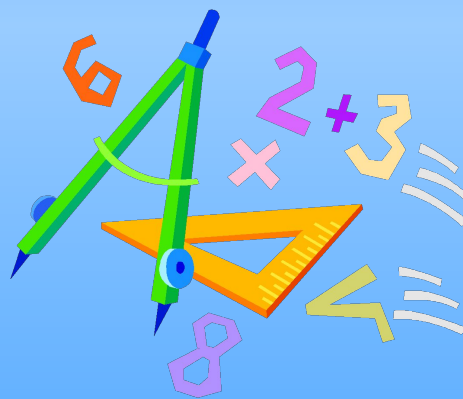


# Тема урока

## «Умножение десятичных дробей на натуральное число»



Вычислите:

1)  $3,55 - 2 = 1,55$

2)  $1000 : 8 + 3,5 = 128,5$

3)  $135,3 - 2,1 = 133,2$

4)  $11,3 + 56 : 8 = 18,3$

5)  $135,678 + 34,322 = 170$

6)  $54 : 6 + 7 + 3,57 = 18,57$

Упростите:

$$1) 3c+c+c+c+c+c+7 = 8c+7$$

$$2) 3,5 - (2,5a + 1) = 2,5-2,5a$$

$$3) (6,78b + 4m) - 1,2m = 6,78b+2,8m$$

$$4) 4,8a + 3a + x + x - 6 = 7,8a+2x-6$$

Потерялась я .....

(поставьте на место запятую)

1)  $3,2 + 1,8 = 5$

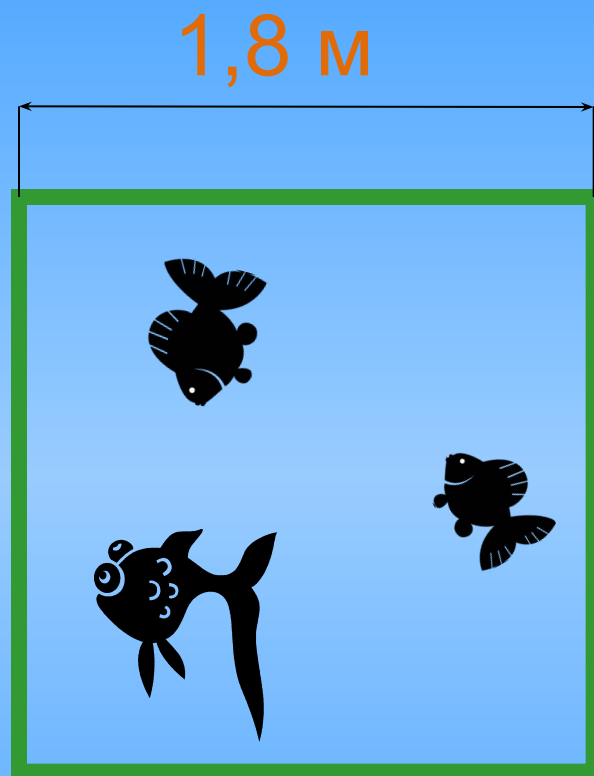
2)  $5,7 - 4 = 1,7$

3)  $3 + 1,08 = 4,08$

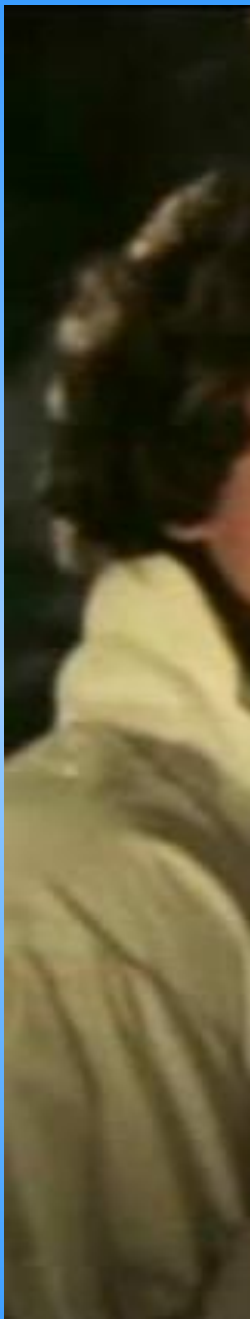
4)  $63 - 2,7 = 60,3$



*Найдите периметр пруда со стороной 1 м 80 см*



$$1,8\text{м} + 1,8\text{м} + 1,8\text{м} + 1,8\text{м} = 7,2\text{ м} \quad \text{или} \quad 1,8\text{м} * 4 = 7,2\text{м}$$



**1,23**

$$\begin{array}{r} \mathbf{x} \quad \mathbf{4} \\ \hline \mathbf{4,92} \end{array}$$

**1,7**

$$\begin{array}{r} \mathbf{x} \quad \mathbf{12} \\ \hline \mathbf{34} \end{array}$$

**17**

$$\begin{array}{r} \hline \mathbf{20,4} \end{array}$$

**2,056**

$$\begin{array}{r} \mathbf{x} \quad \mathbf{26} \\ \hline \mathbf{12336} \end{array}$$

**4112**

$$\begin{array}{r} \hline \mathbf{53,456} \end{array}$$

$$13,75 * 10 = 137,5$$

$$1,672 * 100 = 167,2$$

$$0,3562 * 1\ 000 = 356,2$$

$$999,824 * 10\ 000 = 9\ 998\ 240$$





*Спасибо*

