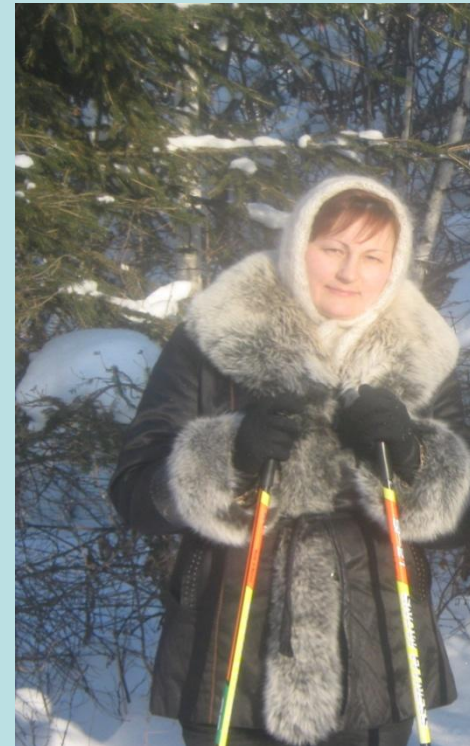


Тема:
**Умножение
натуральных
чисел**

5 класс

урок- путешествие по родному краю
(Северный район)

Выполнила : МарковичЕ.В., учитель
МКОУ Верх-Красноярской СОШ





“Предмет математики настолько серьёзен, что надо не упускать возможности сделать его немного занимательным”.

Б. Паскаль

Северный район



Край ты наш ромашковый,
берёзовый.

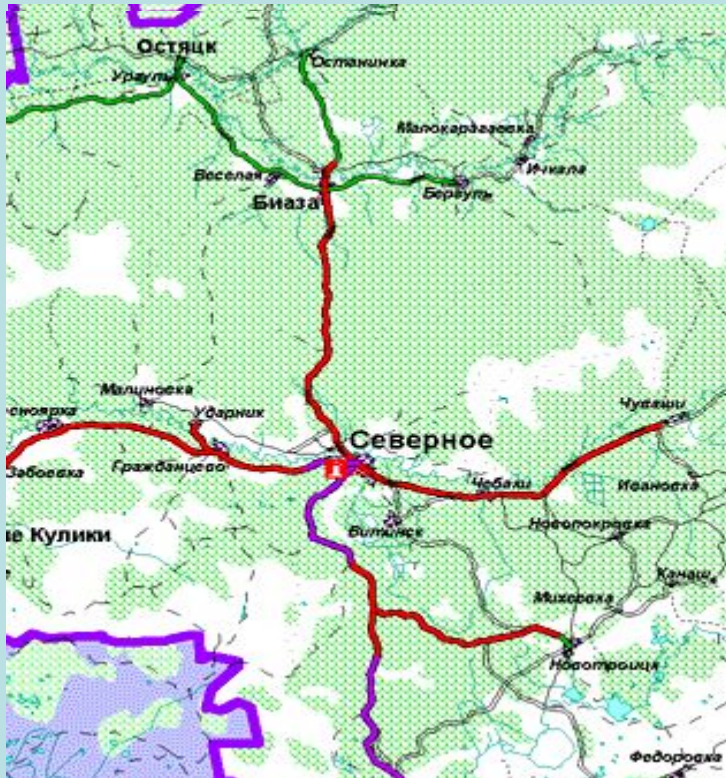
Для души милее места нет.

Сумерки собрал ладонью
розовой,

Предвещая новый день,

рассвет.

Территория Северного района

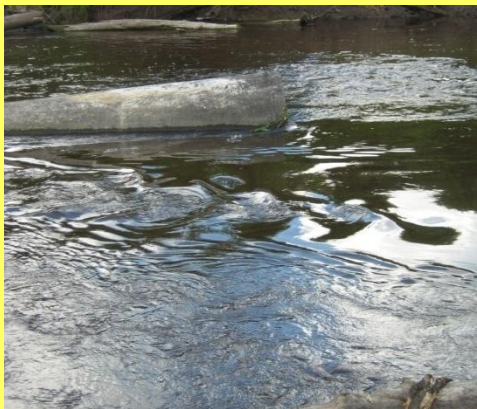


- Район расположен на северо-западе [Новосибирской области](#) Район расположен на северо-западе Новосибирской области. Граничит с [Кыштовским](#) Район расположен на северо-западе Новосибирской области. Граничит с Кыштовским, [Венгеровским](#) Район расположен на северо-западе Новосибирской области. Граничит с Кыштовским, Венгеровским, [Куйбышевским](#) и [Убинским](#) Убинским районами [Новосибирской области](#) Убинским районами Новосибирской области, а также [Томской областью](#).
- Северный район богат полезными ископаемыми. Разведано семь месторождений нефти, известны также месторождения газа, конденсата. Имеется значительное количество деловой древесины, кирпичной глины, торфа и других ископаемых.
- 12 сельских поселений . объединяющих 35 населённых пунктов: **Какова общая площадь?**

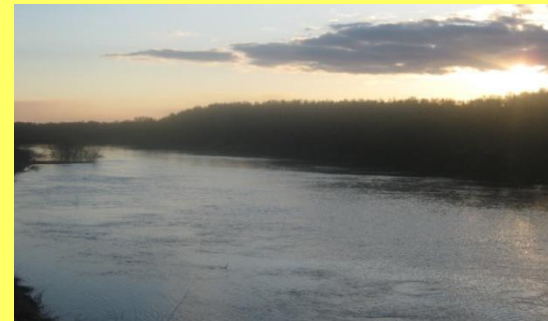
$$222 * 7 =$$

Село основано в 1727 году купцом Ерофеем Дорофеевым (под названием Дорофеево). В 1929 году село было переименовано в Ново-Елизарово, а в 1931 году получило современное название Северное.





Холодным плеском "здравствуй!" - скажет речка,
но эта холодность покажется теплом, и сердцу станет
будто бы полегче-почти, как в детстве дальнем и родном.



Выполняя приём последовательного выполнения действий, запиши
результат и соответствующую ему букву, в результате ты прочтешь
название реки , на берегу которой стоит наше село

- $37 + 27 =$
- $41 - 12 =$
- $13 \cdot 3 =$
- $540 : 6 - 26 =$
- $29 \cdot 1 + 78 \cdot 0 =$
- $(8-8) \cdot 289 + 16 =$

река с.Верх-Красноярки

39	64	92	74	16	160	54	395	29
Р	Т	А	Е	С	Д	Ф	К	А



Проверьте правильность выполнения задания

- $37+27=64$ Т
- $41-12=29$ А
- $13 \cdot 3=39$ Р
- $540: 6 - 26=64$ Т
- $92 \cdot 1+ 78 \cdot 0 =92$ А
- $(8-8) \cdot 289 + 16=16$ С

ТАРТАС. Течение реки медленное, дно глинистое, иловатое, берега отлогие, поросли тальником и березой, они состоят в большинстве из песка и глины и покрыты хорошими лугами . Замерзает во второй половине октября — начале ноября, вскрывается в конце апреля.

НАШЕ СЕЛО

Верх-Красноярка — село в Северном районе Новосибирской области [России](#), расположенное в нескольких километрах от районного центра [Северное](#) ниже по течению реки Тартас. Решите уравнение и вы узнаете сколько км до районного центра

$$(95 + x) - 38 = 84$$



1. Решите этот пример и вы узнаете в каком году был основано наше село

- В каком году было основано с. Верх-Красноярка?

$$863 \cdot 2 + 1$$



с.Верх-Красноярка

Наше село -
самое раннее
поселение
района: 1727 год.



За три часа пешеход пройдет расстояние 18 км. С какой скоростью идет пешеход?

1) 42 км/ч

2) 6 км/ч

3) 48 км/ч

4) 54/ч км

Решив задачу, вы узнаете сколько населенных пунктов включает муниципальное образование Верх-Красноярский сельский Совет.

Численность населения района на 1 января 2009 года

Сколько человек проживало в районе в 2009 году?
Чему равно произведение $209 \cdot 703 = 136398$



Природные богатства нашего леса



Природные богатства нашего леса



Озеро Тенис

Длина: 16 километров, ширина: 11 километров, глубина: до 2,5 метров. Берега водоема пологие, густо заросшие камышом и осокой.



Природные ресурсы нашего края

Хотите узнать вес рыбы?

Найдите значение выражения: $8a-65$ при $a=10$



А сейчас я предлагаю вам проверить свою внимательность. Найдите ошибки в примерах, начертите ломаную ответов.

Графический диктант.

Вариант 1

1) $a + a + a = 3a$

2) $0 \cdot 32 = 32$

3) $42 \cdot 1 = 42$

4) $48 \cdot 2 \cdot 5 = 960$

5) $(18 + 126) \cdot 0 = 0$

Вариант 2

1) $y + y + y + y = 4y$

2) $54 \cdot 0 = 54$

3) $1 \cdot 71 = 71$

4) $36 \cdot 5 \cdot 2 = 720$

5) $(195 + 17) \cdot 0 = 0$

Верный ответ 

Неверный ответ 

Задания самостоятельной работы:

Вариант1.

1.Найти произведение:

$$23 \cdot 207$$

$$18 \cdot 304$$

2.Вычисли удобным способом

$$25 \cdot 96 \cdot 4$$

$$306 \cdot (8 \cdot 125)$$

3.Торт стоит в 3 раза дороже, чем

5 пирожных. Сколько стоит торт, если

пирожное стоит 22 рубля?

Вариант2.

1.Найти произведение:

$$32 \cdot 205$$

$$17 \cdot 306$$

2.Вычисли удобным способом

$$4 \cdot 39 \cdot 25$$

$$207 \cdot 125 \cdot 8$$

3.Бочка вмещает воды в 9 раз

больше, чем 4 ведра. Сколько литров

воды вмещает бочка, если ведро

вмещает 8л воды?

Самопроверка.

Вариант1.

№1.

4761

5472

№2.

9600

306 000

№3.

$22 \cdot 5 \cdot 3 = 330$ (руб.)

Вариант2.

№1.

6560

5202

№2.

3900

207 000

№3.

$8 \cdot 4 \cdot 9 = 288$ (л)

Домашнее задание

1 группа п.11 №455(в, г, д.) №434, №445
2 группа п.11 №455(е, ж, з), №460, №462.



Вы молодцы. Спасибо за урок!