

Деление многозначных чисел на двузначное.

Презентацию подготовила
Учитель начальных классов
Казакова Надежда Николаевна
4 класс.

Станция « Географических открытий»

- 1. Самая глубокая впадина в Тихом океане- Марианская. Ее глубинаметров.
- $33102: 3 = \dots$ метров
- Самое глубокое и чистое озеро Байкал. Его глубина...метров.
- $40043:23 = \dots$ метров
- 2.Самая высокая вершина- Эверест в Гималаях. Ее высота....метров.
- $35392: 4 = \dots$ метров
- Кама- одна из самых крупных рек России и евразийского континента. Ее протяженность..... километров.
- $45125:25 = \dots$ километров

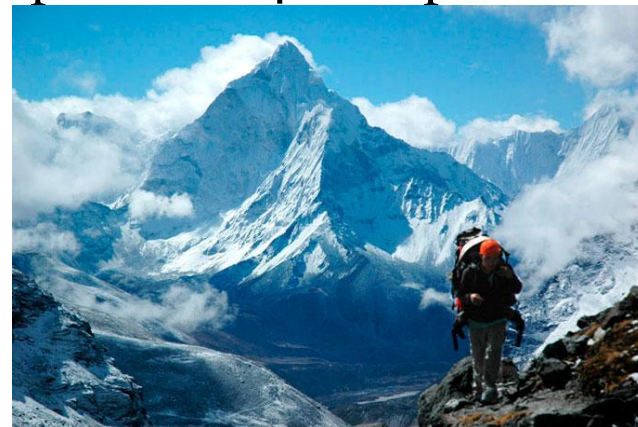
- Мерианская впадина-
11034 метра



- Глубина озера Байкал-
- 1741 метр



- Самая высокая вершина
Эверест – 8848 метров.



Протяженность самой крупной
река – 1805 километров



Зал астрономических событий.

- 1. Земля движется вокруг Солнца со скоростью...км/сек
- $X:5=600:100$
- 2. Температура на поверхности солнца достигает...тысяч градусов.
- $600:x = 1000:10$

Зал исторических сведений.

- Найди лишнее.
- Верста, сажень, пуд, локоть, аршин.

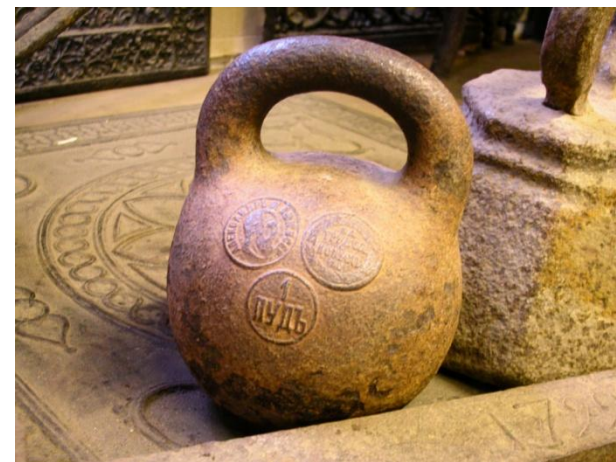
Меры длины:

- Верста-1060 м
- , сажень- 176 см,
- ЛОКОТЬ-45 см,
- аршин- 71 см.



Мера массы:

- $140 - (1229 + 2987) : 34 = \dots \text{КГ}$



Зал математики.

- На автомашине с прицепом можно перевезти 1080 ц угля. За один рейс на машине увозили 30 ц , а на прицепе – в 2 раза меньше. Сколько рейсов надо сделать , чтобы перевезти весь уголь.



Книга ОТЗЫВОВ.

- «Экскурсия мне показалась....., потому что.....
- На экскурсии я узнал (а).....
- Япосетить ваши залы снова.