



Урок математики

Автор : Козлова Ольга Александровна
учитель начальных классов
МОУ Чёлсменской ООШ



Тема урока

Д	И	А	Г	Р	А	М	М	А
2	140	4	80	240	3	30	0	5

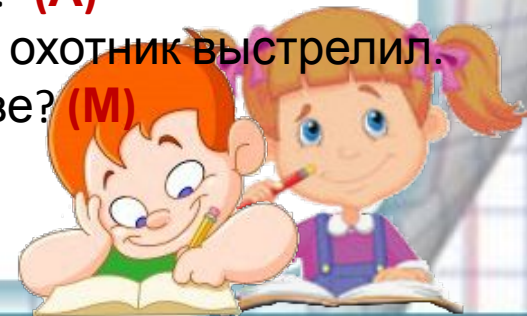
$$(25 * 4) : 5 * 7 = \mathbf{И}$$

$$(15 + 25 : 5) * 4 = \mathbf{Г}$$

$$(58 + 14 : 7) * 4 = \mathbf{Р}$$

$$90 : 9 * 5 - (45 - 25) = \mathbf{М}$$

- Ты да я, да мы с тобой. Сколько нас всего? **(Д)**
- У трех сестер по одному брату. Сколько детей в семье? **(А)**
- Шли три котенка. Один впереди, один между двумя, и один позади двух. Сколько котят? **(А)**
- На дереве сидело 6 птичек. В одну охотник выстрелил. Сколько птичек осталось на дереве? **(М)**
- На столе лежало 5 яблок, одно из них разрезали пополам. Сколько яблок на столе? **(А)**



Дорогу одолеет тот, кто хоть и неторопливо, но идет.

Тема урока ДИАГРАММ Цель урока

- Узнать, что такое диаграмма
- Научиться пользоваться ими в жизни
- Уметь строить диаграммы





ДИАГРАММА

- это чертёж или схема, которая показывает соотношения между различными величинами.

линейные
е

круговые
е

столбчатые
е





ЛИНЕЙНАЯ ДИАГРАММА

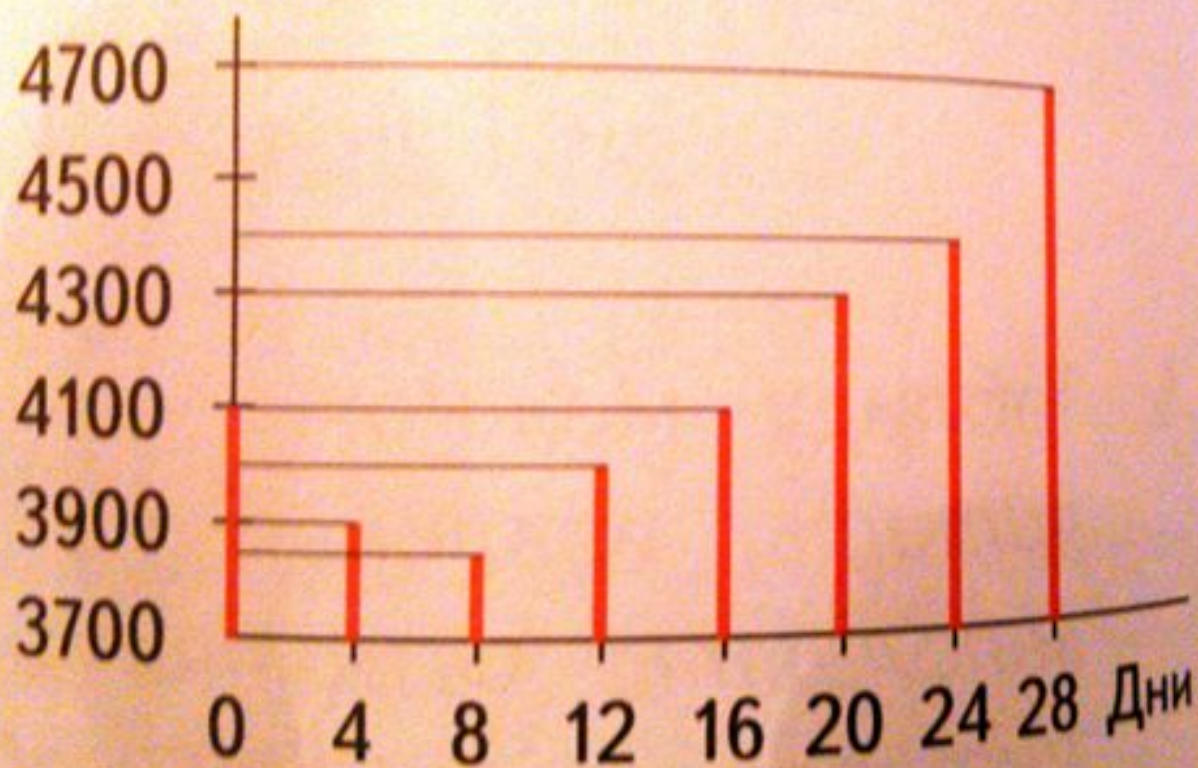
- это график, на котором
ВЕЛИЧИНЫ

представляются в виде ПИЧЕЙ





Масса в граммах



МЕТЕОРОЛОГ





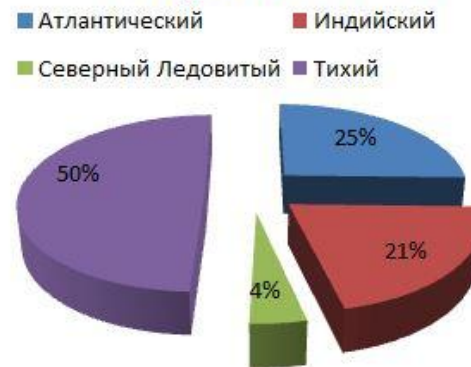
КРУГОВАЯ ДИАГРАММА

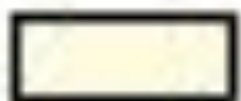
- это диаграмма, в которой круг, представляющий всю величину, разделен на сектора, каждый из которых



76

Мировой океан





Солнечн



о

Облачно



Дожди



Снег

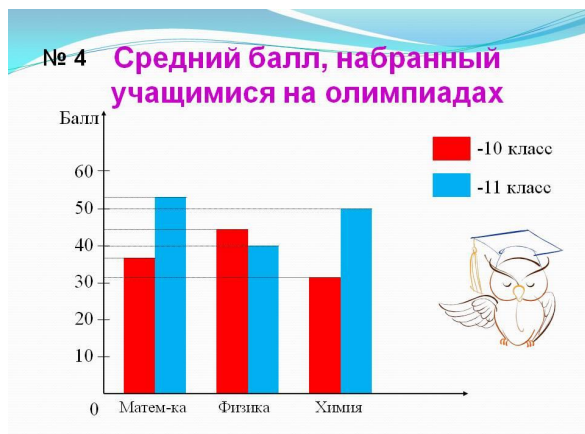




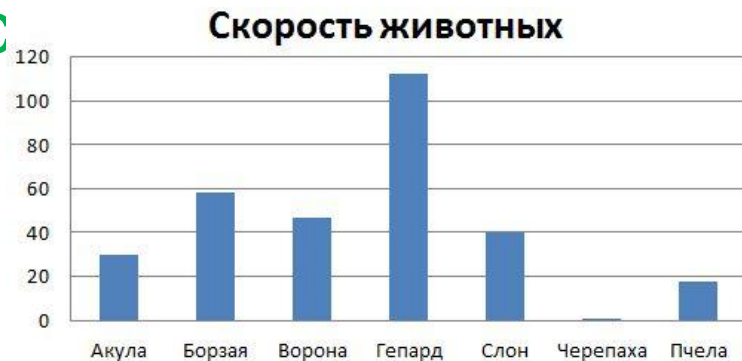
СТОЛБЧАТАЯ ДИАГРАММА

- это графическое представление данных
линейными

отрезками или геометрическими
фигурами, позволяющее быстро оценить

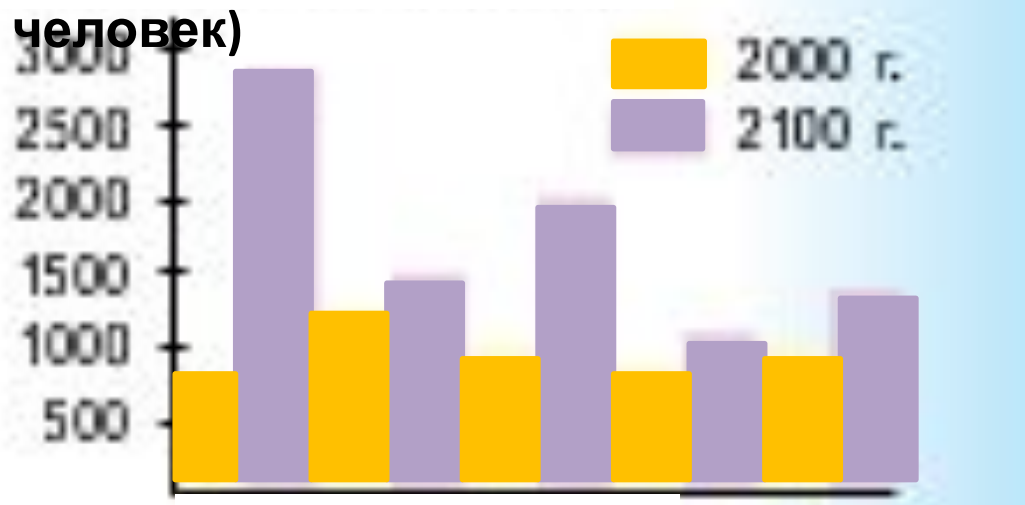


нес





Численность населения (млн человек)



Африка

Китай

Индия

Латинская

ая

Америка

Развитые

е

страны

ФИЗМИНУТКА





СОЦИОЛОГ





I

Любимое время года

ТАРА



круговая
диаграмма

II

Любимые школьные предметы

ТАРА



столбчатая

III

Поведение 4 класса

ТАРА



диаграмма
линейная
диаграмма



Тест



Выбери правильный ответ.

№ 1. Диаграмма - это

А) картинка
запись

В) краткая

Б) чертёж или схема
иллюстрация

Г)



Тест



Выбери правильный ответ.

№ 2. Какие бывают виды диаграмм?

А) овальная, круговая, треугольная

Б) цифровая, линейная, симметричная

В) кривая, столбчатая, волнистая

Г) линейная, круговая, столбчатая

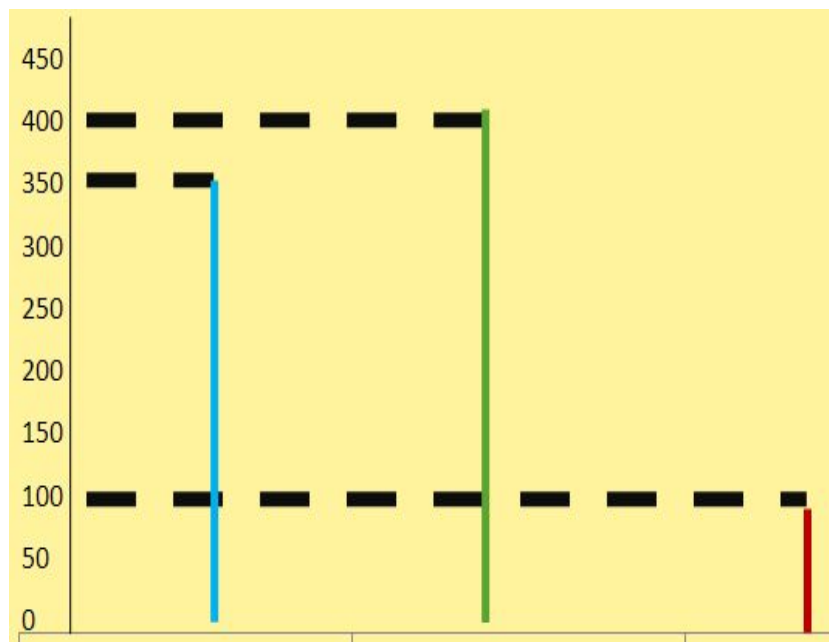


Тест



Выбери правильный ответ.
№3. **Определи вид**
диаграммы:

- А) столбчатая**
- Б) круговая**
- В) линейная**
- Г) конусная**





Тест



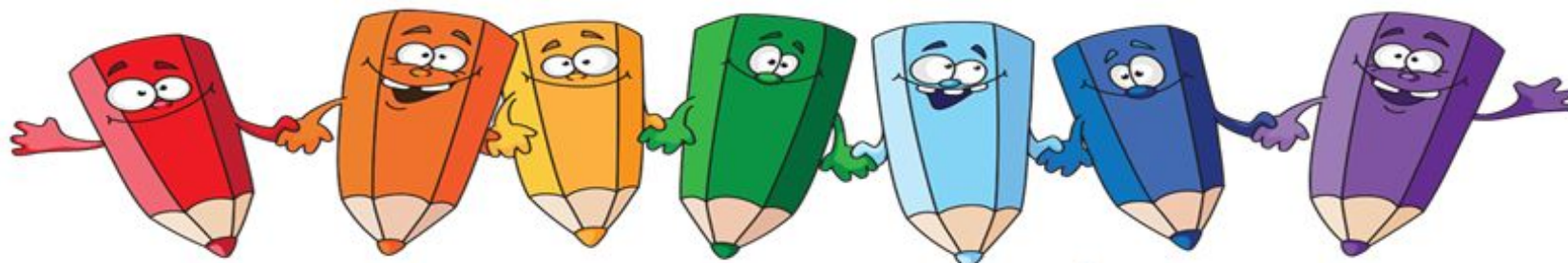
Проверка

№1. Б

№2. Г

№3. В





Домашнее задание

с.84 № 3

- **Составить диаграмму своего распорядка дня**



Урок окончен,
спасибо
за внимание!

