

Урок математики в 4 классе

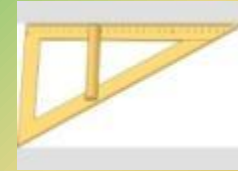
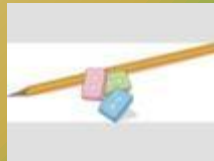
Тема урока: «Единицы времени»

Петровна
классов

Дудкина Людмила

учитель начальных

МОУ «СОШ №5»
ст. Тбилисской
Краснодарского края



***Чтоб врачом, моряком
Или лётчиком стать,
Надо твёрдо на «5»
Математику знать.***



***Математика поможет
воспитать
Такую точность мысли,
Чтоб в нашей жизни всё
познать,
Измерить и исчислить.***





$96 : 6$

$34 \cdot 1$

16

421

84

$340 - 170$

95

$12 \cdot 7$

$4210 : 10$

34

170

$36 + 57$

**МОЛОДЦ
Ы!**



$8300 : 10$

$100 \cdot 4$

$18 \cdot 3$

$34 : 2$

$360 + 240$

$201 \cdot 2$

$200 \cdot 2$

$300 \cdot 2$

$27 \cdot 2$

$83 \cdot 10$

$400 + 2$

$51 : 3$

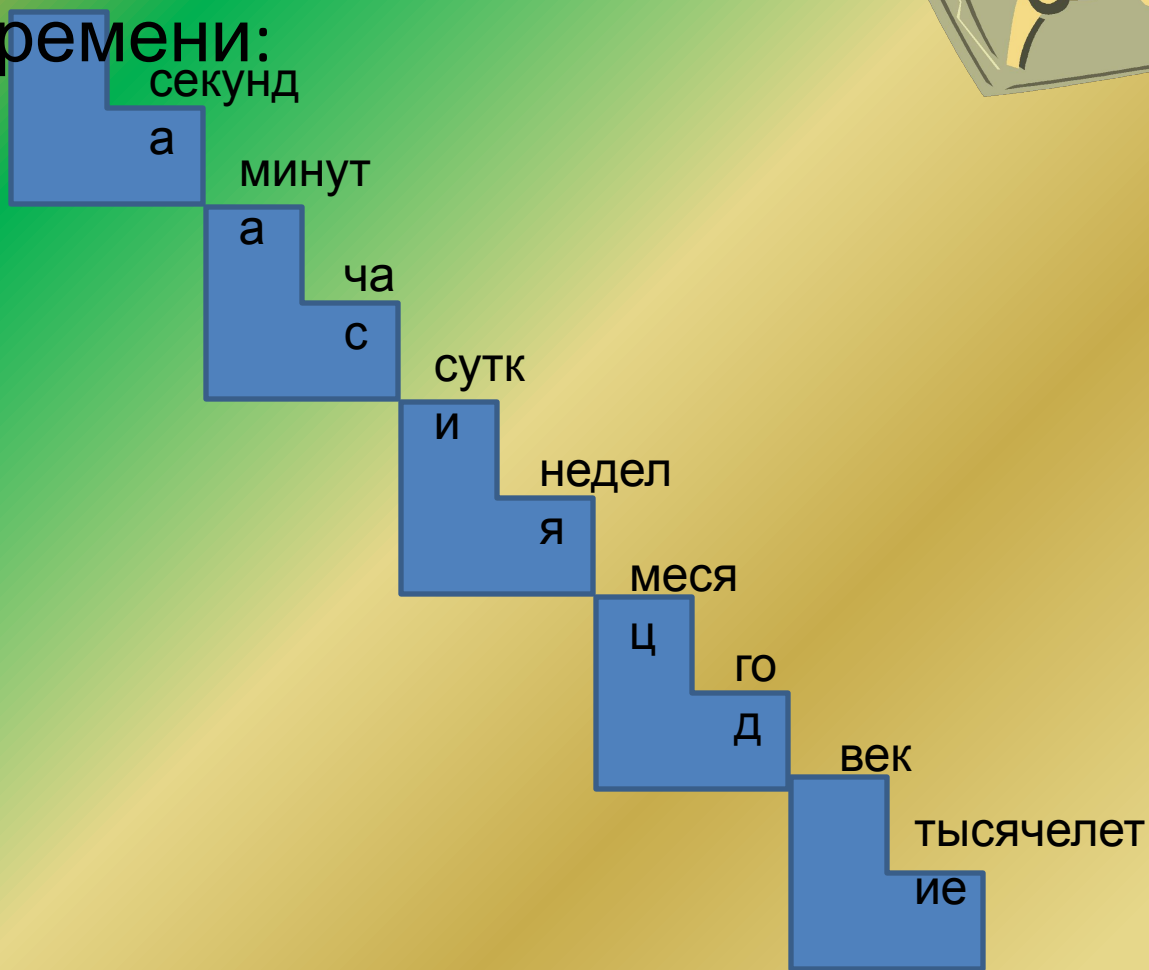
**МОЛОДЦ
Ы!**



**ТЕМА УРОКА:
«ЕДИНИЦЫ
ВРЕМЕНИ»**

Единицы

времени:



ЧАСЫ ПРОШЛОГО И НАСТОЯЩЕГО

НАСТЕННЫЕ ЧАСЫ



ЧАСЫ
ПРИРОДНЫЕ



ПЕСОЧНЫЕ
ЧАСЫ



ЧАСЫ
СОЛНЕЧНЫЕ



ЧАСЫ
НАПОЛЬНЫЕ



ЧАСЫ
КАРМАННЫЕ

БАШЕННЫЕ
ЧАСЫ



КАК ИЗМЕРЯЮТ ВРЕМЯ

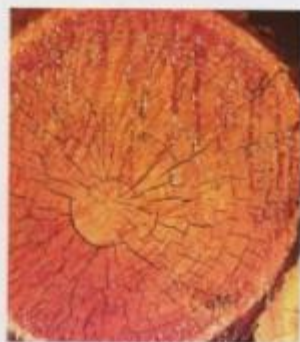
ДНИ НЕДЕЛИ	ФЕВРАЛЬ	МАРТ
ПОНЕДЕЛЬНИК	1 8 15 22	1 8 15 22 29
ВТОРНИК	2 9 16 23	2 9 16 23 30
СРЕДА	3 10 17 24	3 10 17 24 31
ЧЕТВЕРГ	4 11 18 25	4 11 18 25
ПЯТНИЦА	5 12 19 26	5 12 19 26
СУББОТА	6 13 20 27	6 13 20 27
ВОСКРЕСЕНЬЕ	7 14 21 28	7 14 21 28

НЕДЕЛЯ - 7 ДНЕЙ

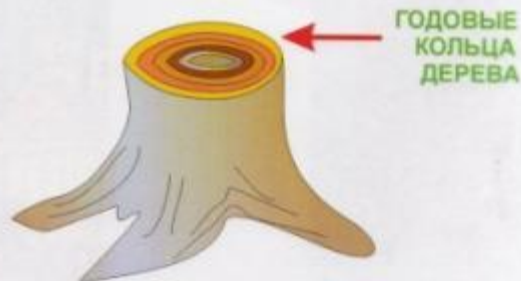
В МЕСЯЦЕ 4
или более НЕДЕЛЬ

4 недели
ровно

более
4-х недель



КАК ИЗМЕРЯЕТ ВРЕМЯ ПРИРОДА



Задач

Было – 100 м

И

Продали – 3 покупателям по 16 м

Осталось -? м

Картофеля – 4 ящ. по 20 кг

на ? кг

больше

Лука – 2 ящ. по 11 кг



Самостоятельная работа

1 вариант

$$1200 \text{ ц} = \dots \text{т}$$

$$3 \text{ км } 40 \text{ м} = \dots \text{ м}$$

$$55 \text{ см} = \dots \text{ мм}$$

$$784 \text{ кг} = \dots \text{ ц} \dots \text{ кг}$$

$$6 \text{ кв м} = \dots \text{ кв. дм}$$

см

2 вариант

$$6 \text{ км } 50 \text{ м} = \dots \text{ м}$$

$$2300 \text{ ц} = \dots \text{ кг}$$

$$385 \text{ кг} = \dots \text{ ц} \dots \text{ кг}$$

$$66 \text{ дм} = \dots \text{ см}$$

$$8 \text{ кв. дм} = \dots \text{ кв.}$$

Проверк

1 вариант
вариант

а

2

$$1200 \text{ ц} = 120 \text{ т}$$

$$3 \text{ км } 40 \text{ м} = 3040 \text{ м}$$

$$55 \text{ см} = 550 \text{ мм}$$

$$784 \text{ кг} = 7 \text{ ц } 84 \text{ кг}$$

$$6 \text{ кв. м} = 600 \text{ кв. дм}$$

см

$$6 \text{ км } 50 \text{ м} = 6050 \text{ м}$$

$$2300 \text{ ц} = 230 \text{ 000 кг}$$

$$385 \text{ кг} = 3 \text{ ц } 85 \text{ кг}$$

$$65 \text{ дм} = 650 \text{ см}$$

$$8 \text{ кв. дм} = 800 \text{ кв. см}$$

**Д. з. –пр. 264 (1
стр.)**

Что нового узнали?

Что повторили?

**Что вызвало
затруднение?**