

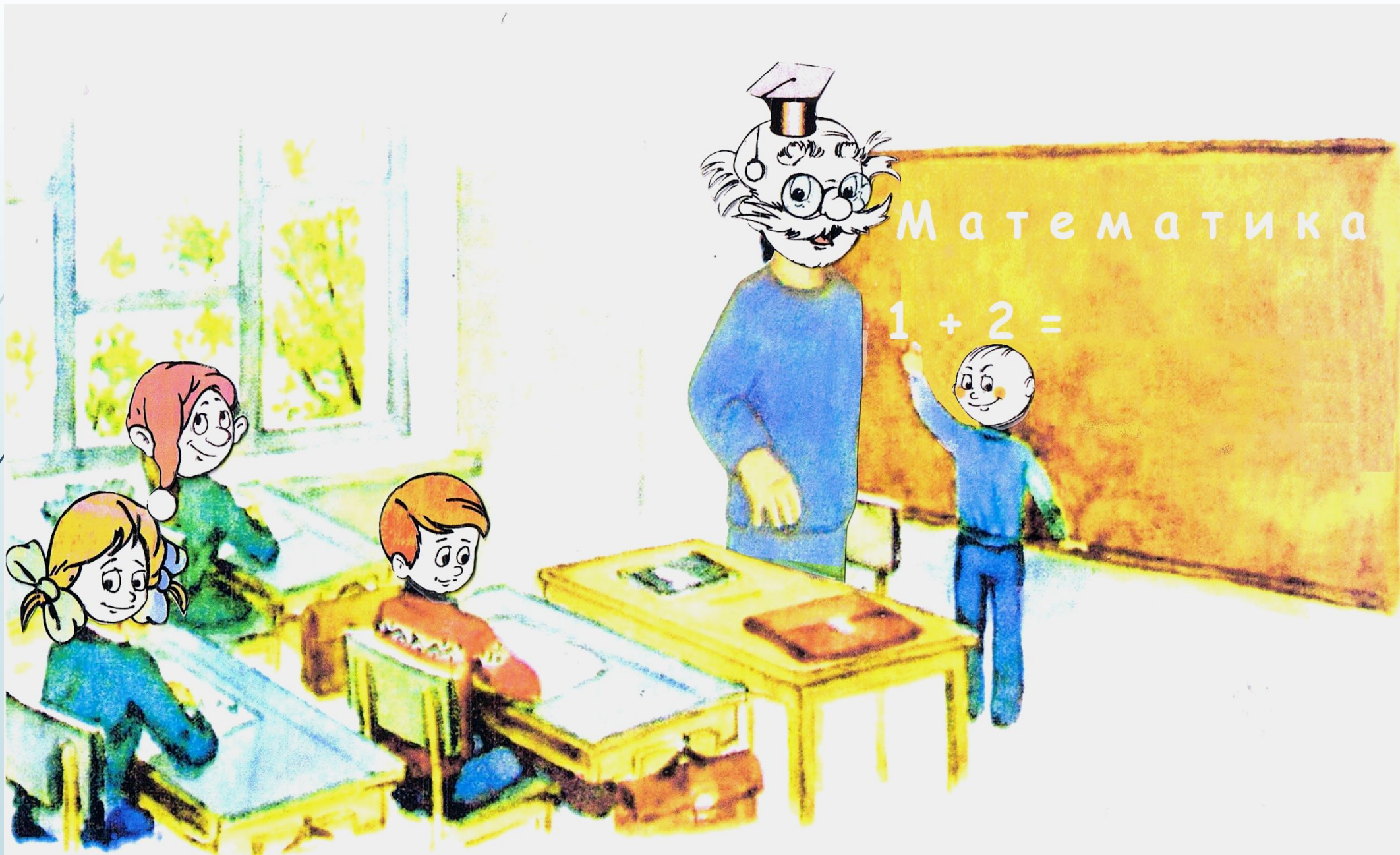
Тема:

«Сложение и вычитание величин»

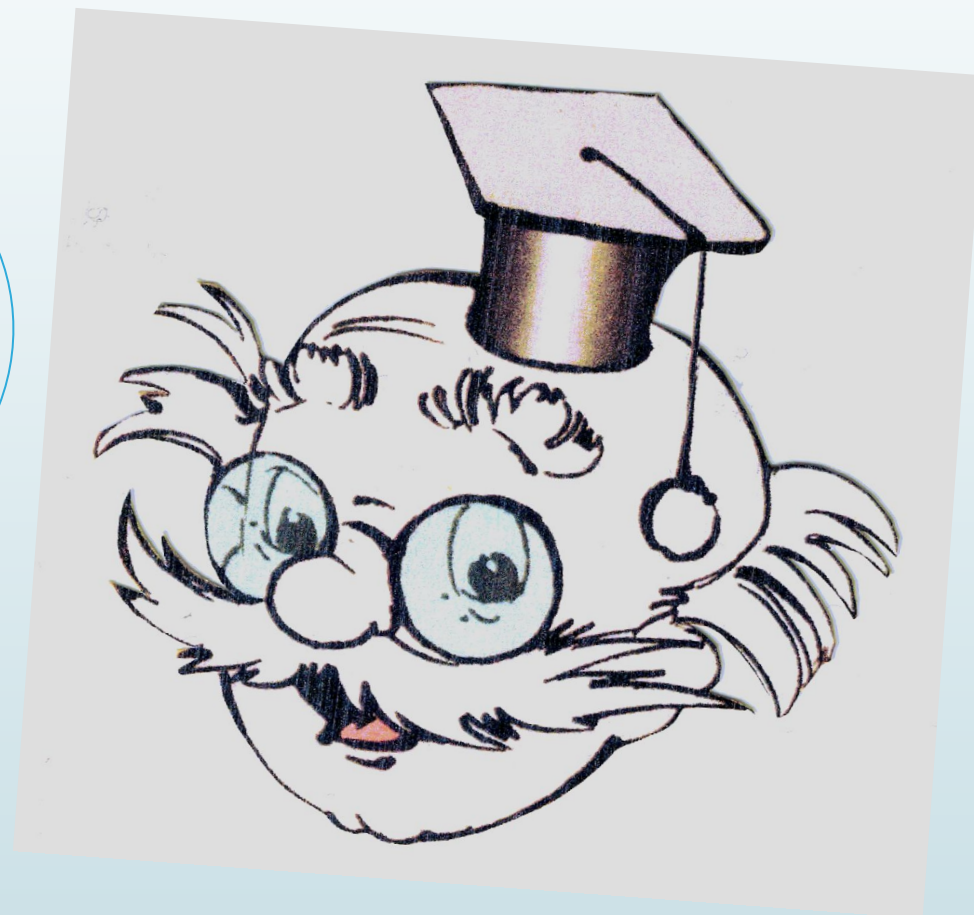
Учитель начальных классов

МБОУ СОШ №1

Кузина Галина Геннадьевна



**Математику, друзья,
Не любить никак нельзя.
Очень строгая наука,
Очень точная наука,
Интересная наука –
Это математика!**



Заполнить таблицу

| | | | | |
|--------------|------------|-----------|------------|------------|
| c | 773 | 94 | | 328 |
| a | 73 | 19 | 620 | |
| c - d | | | 0 | 320 |

Заполнить таблицу

| | | | | |
|--------------|------------|-----------|------------|------------|
| c | 773 | 94 | | 328 |
| a | 73 | 19 | 620 | |
| c - d | 700 | | 0 | 320 |

Заполнить таблицу

| | | | | |
|--------------|------------|-----------|------------|------------|
| c | 773 | 94 | | 328 |
| a | 73 | 19 | 620 | |
| c - d | 700 | 75 | 0 | 320 |

Заполнить таблицу

| | | | | |
|--------------|------------|-----------|------------|------------|
| c | 773 | 94 | 620 | 328 |
| a | 73 | 19 | 620 | |
| c - d | 700 | 75 | 0 | 320 |

Заполнить таблицу

| | | | | |
|--------------|------------|-----------|------------|------------|
| c | 773 | 94 | 620 | 328 |
| a | 73 | 19 | 620 | 8 |
| c - d | 700 | 75 | 0 | 320 |

| | | | | |
|--------------|-----------|------------|------------|------------|
| a | 57 | 825 | 0 | 650 |
| b | | 175 | | 50 |
| a + b | 64 | | 329 | |

| | | | | |
|--------------|-----------|------------|------------|------------|
| a | 57 | 825 | 0 | 650 |
| b | 7 | 175 | | 50 |
| a + b | 64 | | 329 | |

| | | | | |
|--------------|-----------|-------------|------------|------------|
| a | 57 | 825 | 0 | 650 |
| b | 7 | 175 | | 50 |
| a + b | 64 | 1000 | 329 | |

| | | | | |
|--------------|-----------|-------------|------------|------------|
| a | 57 | 825 | 0 | 650 |
| b | 7 | 175 | 329 | 50 |
| a + b | 64 | 1000 | 329 | |

| | | | | |
|--------------|-----------|-------------|------------|------------|
| a | 57 | 825 | 0 | 650 |
| b | 7 | 175 | 329 | 50 |
| a + b | 64 | 1000 | 329 | 700 |

Математический диктант

- 1. Сколько метров в 1 км?
- 2. 90 ц – это ... тонн?
- 3. Сколько минут в одном часе?
- 4. Чему равна площадь квадрата со стороной 40м?
- 5. Что больше 15 аров или 15 гектаров?
- 6. Сколько лет в 3 веках?
- 7. Что больше 2 часа или 80 минут?
- 8. Сколько было дней в феврале?

| | | | | | | | |
|------|---|----|------|----|-----|---|----|
| 1000 | 9 | 60 | 1600 | 15 | 300 | 2 | 29 |
| Н | е | ч | ы | л | и | в | и |

| | | | | | | | |
|---|---|----|----|----|-----|------|------|
| 2 | 9 | 15 | 29 | 60 | 300 | 1000 | 1600 |
| в | е | л | и | ч | и | н | ы |

Найдите лишнюю запись?

$1 \text{ км } 300 \text{ м} = \dots \text{ м}$

$5 \text{ ч } 30 \text{ мин} = \dots \text{ мин}$

$8 \text{ ц} * 80 \text{ кг}$

$3 \text{ дм } 8 \text{ см} * 380 \text{ см}$

$6200 - 2300$

$1 \text{ ч } 30 \text{ мин} + 25 \text{ мин}$

$124 \text{ м } 75 \text{ см} + 39 \text{ м } 85 \text{ см}$

$6 \text{ ц } 85 \text{ кг} - 3 \text{ ц}$

$3 \text{ т } 004 \text{ кг} - 2 \text{ т } 023 \text{ кг}$



$1 \text{ км } 300 \text{ м} = 1300 \text{ м}$

$5 \text{ ч } 30 \text{ мин} = 330 \text{ мин}$

$8 \text{ ц} > 80 \text{ кг}$

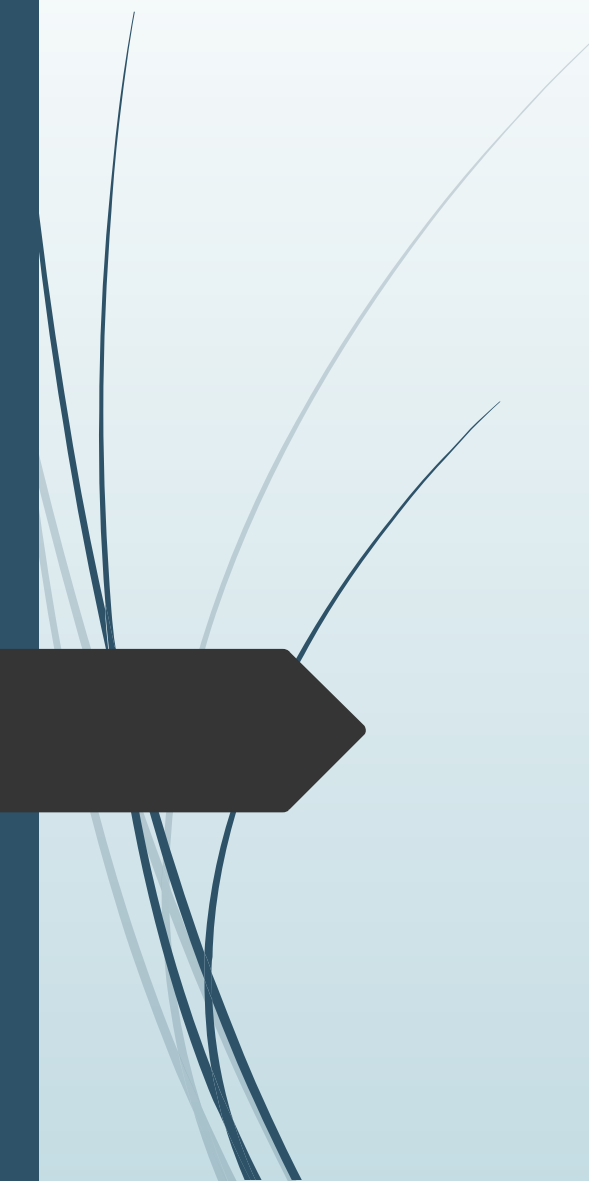
$3 \text{ дм } 8 \text{ см} < 380 \text{ см}$

$1 \text{ ч } 30 \text{ мин} + 25 \text{ мин}$

$6 \text{ ц } 85 \text{ кг} - 3 \text{ ц}$

$124 \text{ м } 75 \text{ см} + 39 \text{ м } 85 \text{ см}$

$3 \text{ т } 004 \text{ кг} - 2 \text{ т } 023 \text{ кг}$



Сложение и вычитание величин

A dark grey arrow points to the right from the left edge of the slide. Below it, several thin, curved lines in shades of blue and grey sweep across the left side of the page.

□ 1ч 30 мин + 25 мин

□ 6 ц 85 кг – 3 ц

□ 124 м 75 см + 39 м 85 см

□ 3 т 004 кг – 2 т 023 кг



□ 1 ч 30 мин + 25 мин

□ 6 ц 85 кг – 3 ц


$$\square 1\text{ч } 30\text{ мин} + 25\text{ мин} = 1\text{ч } 55\text{ мин}$$

$$\square 6\text{ ц } 85\text{ кг} - 3\text{ ц}$$



$$\square 1 \text{ ч } 30 \text{ мин} + 25 \text{ мин} = 1 \text{ ч } 55 \text{ мин}$$

$$\square 6 \text{ ц } 85 \text{ кг} - 3 \text{ ц} = 3 \text{ ц } 85 \text{ кг}$$

A dark grey arrow points to the right from the top left corner. Several thin, curved lines in shades of blue and grey sweep across the left side of the slide.

$\square 124 \text{ м } 75 \text{ см} + 39 \text{ м } 85 \text{ см}$

$\square 3 \text{ т } 004 \text{ кг} - 2 \text{ т } 023 \text{ кг}$

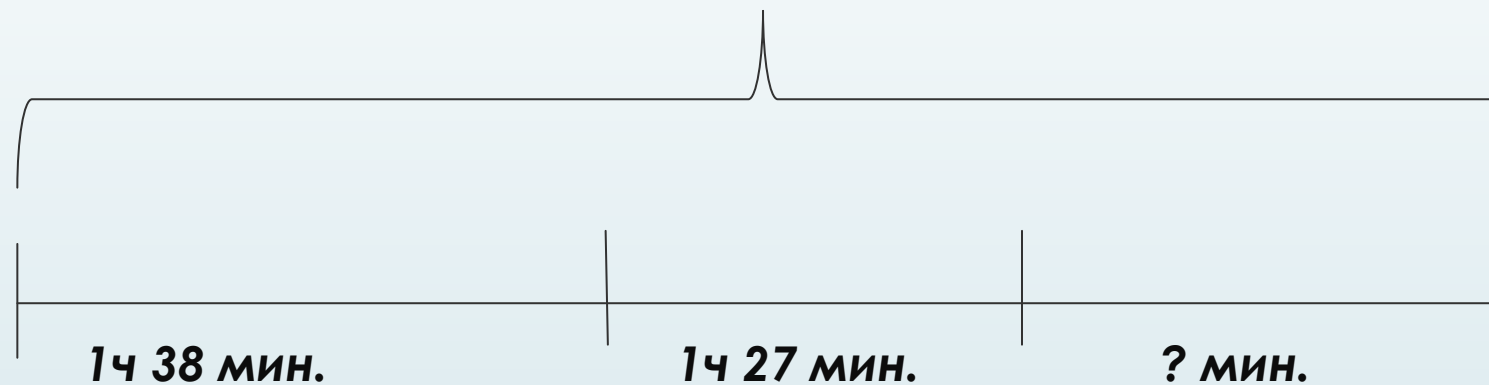
A dark grey arrow points to the right from the left edge of the slide. Below it, several thin, light blue lines curve downwards and to the right, creating a decorative background element.

Алгоритм письменных вычислений значений величин.

- **Заменяю крупные единицы мелкими**
- **Выполню действия как с числами**
- **Заменяю мелкие единицы крупными**

Задача. с. 67, № 335

210 мин.



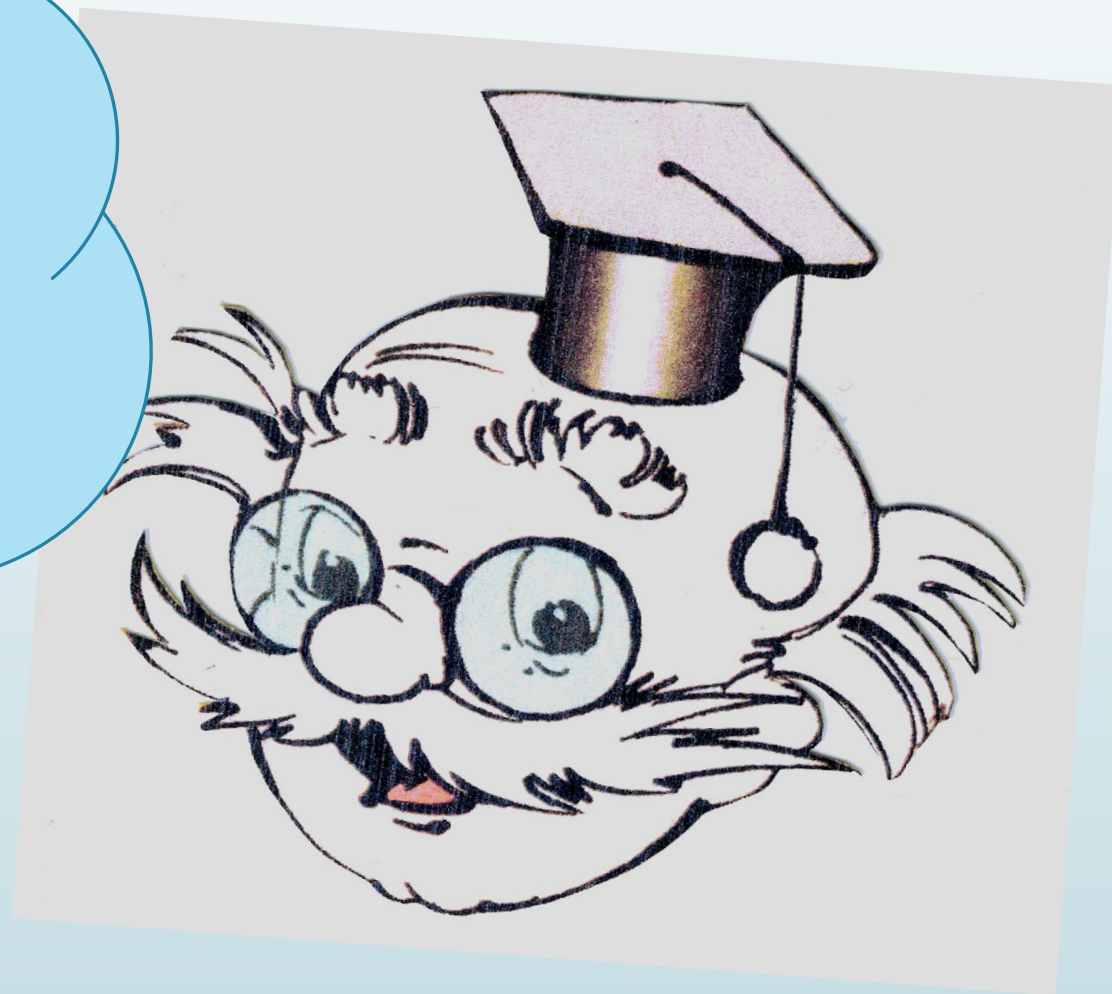
$$1 \text{ ч } 38 \text{ мин.} = 98 \text{ мин.}$$

$$1 \text{ ч } 27 \text{ мин.} = 87 \text{ мин.}$$

- 1) $98 + 87 = 185$ (мин.) – делятся два мультфильма;
- 2) $210 - 185 = 25$ (мин.)

Ответ: 25 минут останется на диске.

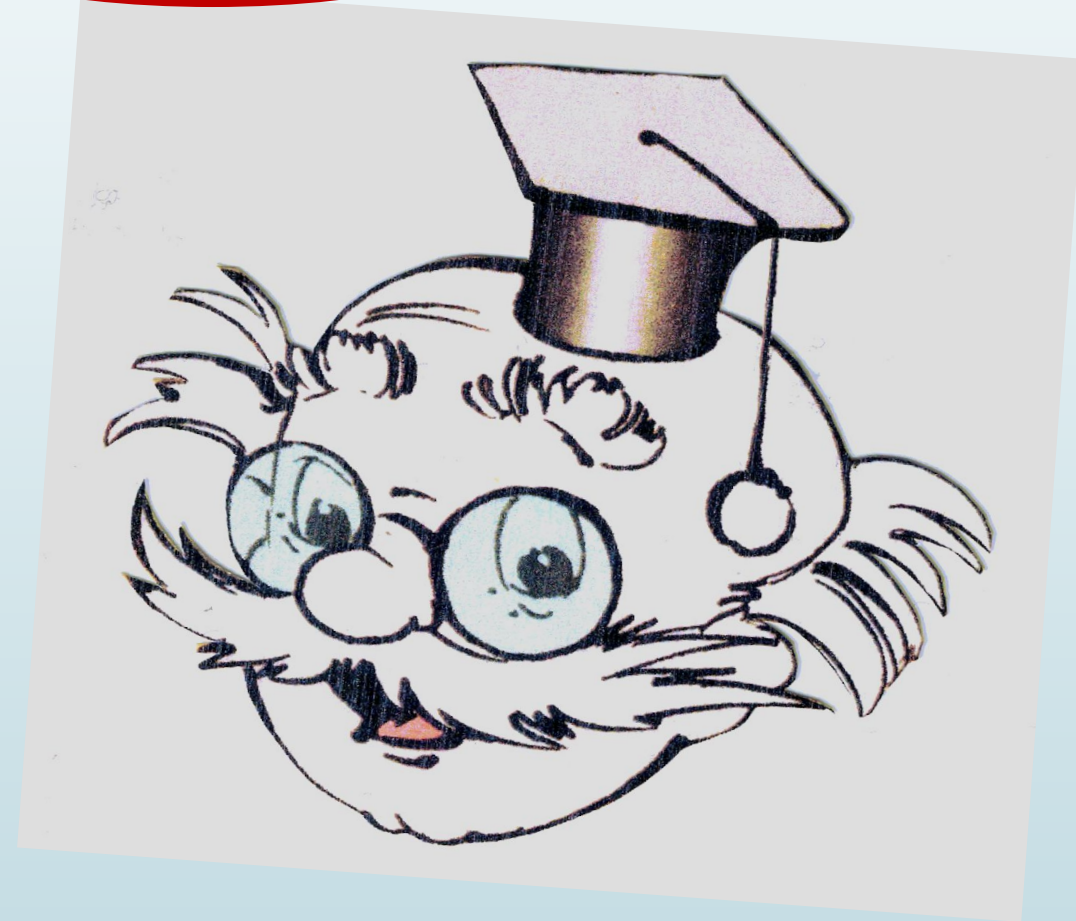
Мы сегодня на уроке
работали по теме
«Сложение и
вычитание величин»,
учились сравнивали
величины, выполняли
действия с ними,
решали задачи.



Правильно ли выполнено?!

$6\text{ м } 3\text{ дм} + 2\text{ м } 4\text{ дм } 5\text{ см} = 8\text{ м } 7\text{ дм } 5\text{ см}$

$11\text{ лет } 10\text{ мес} - 7\text{ м} = 11\text{ лет } 3\text{ мес}$



МОЛОДЦЫ!

