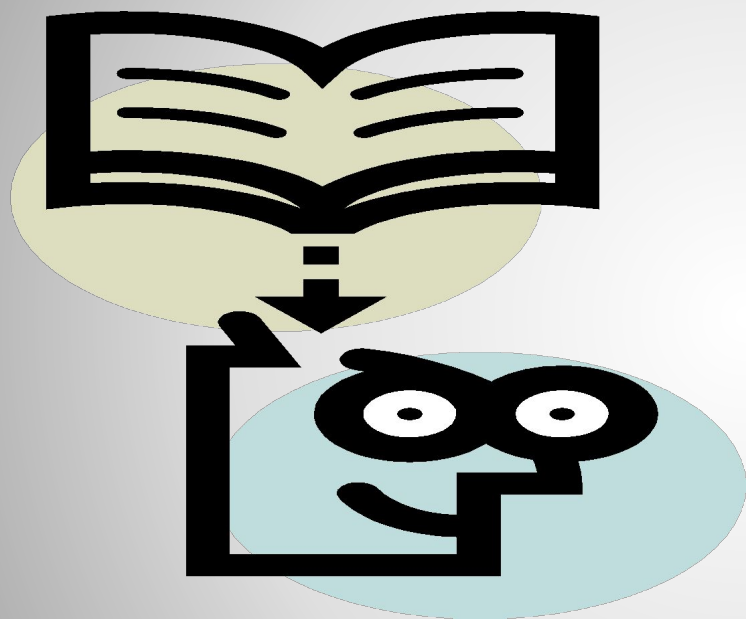


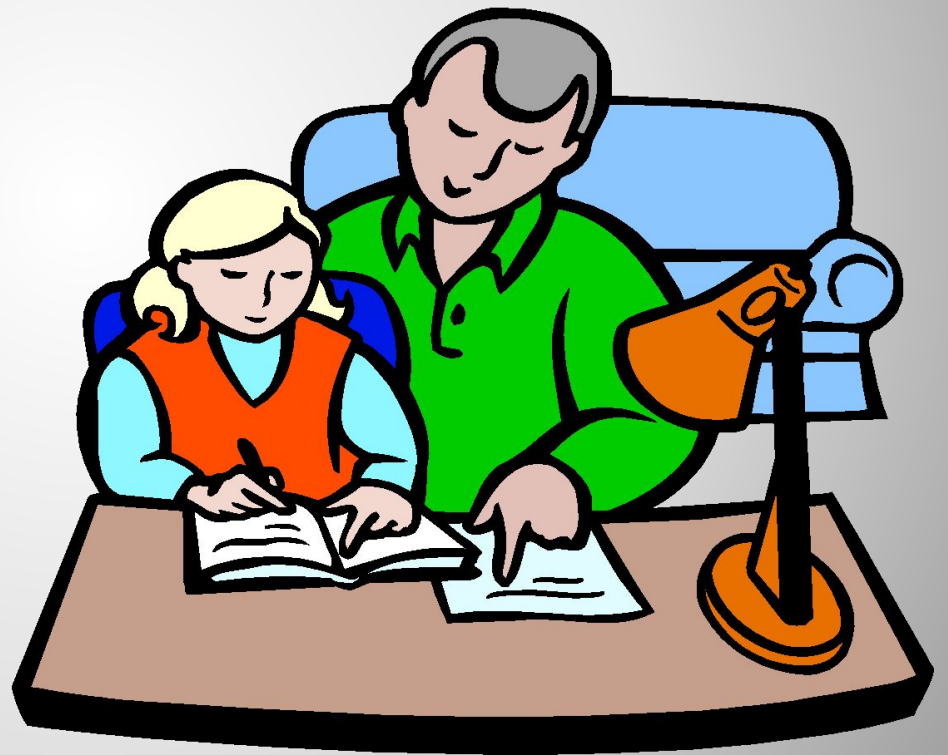
**Мы всегда вперёд  
идем  
и никогда не отстаём!**



**Решать будем с вами примеры задачи,  
Отвечать на вопросы, а как же иначе  
Чуть-чуть предложу я вам поиграть  
«Секретный» рисунок нарисовать.  
Желаю удачи! Терпения , успехов,  
Ну конечно жду точных и полных ответов.**

# Станция Устная

270 - Р  
860 - Б  
300 - О  
180 - Д  
1800 - И



ТЕМА:

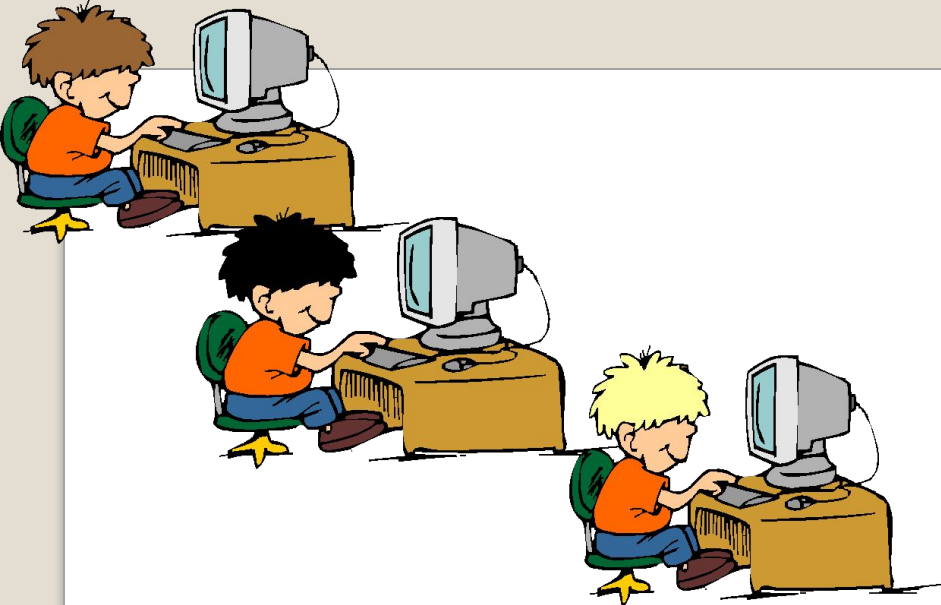
**"ДРОБИ"**

## **Историческая справка.**

- В древнем Китае вместо черты использовали точку.

-Первым дробную черту ввел итальянский ученый Леонардо Фибоначчи.

-На Руси дроби называли долями, позднее ломанными числами.



# Станция "Информация"



**БЛИЦ-ТУРНИР.**

а) Картофель занимает  $\frac{3}{7}$  участка, а помидор  $\frac{1}{7}$  участка.

Какую часть участка занимают помидоры и картофель?

б) За два дня засеяли  $\frac{10}{11}$  поля.

В первый день засеяли  $\frac{4}{11}$  поля.

Какую часть поля засеяли во второй день?

в) Мама принесла апельсины.

Оля получила  $\frac{3}{7}$  и Женя  $\frac{2}{7}$  части всех апельсинов.

На сколько Оля получила больше апельсинов, чем Женя?

## Станция «Рыболовная»



**Задача:** Рыбаки наловили 1256 т морепродуктов.

$\frac{2}{8}$  части составляли крабы,  
а остальное - рыба ценных пород.  
Сколько рыбы наловили рыбаки?



Раз, два-выше голова.  
Три, четыре-плечи шире.  
Пять, шесть-тихо сесть.  
Семь, восемь-лень отбросим!



**Станция «Спортивная»**

# Станция «Лучшие счетчики»

Уравнение.

$$(3 \setminus 15 + X) - 5 \setminus 15 = 8 \setminus 15$$



Ответ к уравнению.

$$x = 10/15$$

$$10/15 = ?$$

## Станция «Художественная»

Работа в карточках.

1. Выполните действия.
2. Сравните результаты с указанными на рисунке ответами.
3. Соедините ответы карандашом в той последовательности, в которой они были получены и у вас получится рисунок.

- Давайте друзья подведём итог.
- Чем занимались целый урок?

**СПАСИБО ЗА УРОК!**

