

Урок математики

Автор : Балашова Маргарита Валентиновна

Место работы: МБОУ лицей № 4 города Данкова Липецкой области

Должность: учитель начальных классов

Урок математики в 4 классе на тему : « Четыре арифметических действия Закрепление изученного. Экскурсия по заповедным местам родного края.» УМК «Школа России»

Тема урока

**Четыре
арифметических
действия.
Закрепление
изученного**

$9 \cdot 3 + 15$	1) 42	2) 39	3) 126
$6 \cdot 6 + 16$	1) 132	2) 52	3) 180
$92 - 9 \cdot 6$	1) 60	2) 38	3) 34
$9 \cdot 5 - 6$	1) 51	2) 12	3) 39
$9 \cdot 7 - 37$	1) 84	2) 20	3) 26
$15 + 5 \cdot 6$	1) 45	2) 120	3) 47
$100 - 20 \cdot 2$	1) 60	2) 160	3) 62
$(29 - 26) \cdot 11$	1) 35	2) 33	3) 39

$63 : 3 \cdot 2$	1) 42	2) 39	3) 126
$78 : 3 \cdot 2$	1) 132	2) 52	3) 180
$12 \cdot 3 + 2$	1) 60	2) 38	3) 34
$88 : 2 - 5$	1) 51	2) 12	3) 39
$13 \cdot 4 : 2$	1) 84	2) 20	3) 26
$15 \cdot 6 : 2$	1) 45	2) 120	3) 47
$45 : 3 \cdot 4$	1) 60	2) 160	3) 62
$77 : 7 \cdot 3$	1) 35	2) 33	3) 39

$25 \cdot 4 - 29 \cdot 2$	1) 42	2) 39	3) 126
$15 \cdot 6 - 19 \cdot 2$	1) 132	2) 52	3) 180
$(96 : 3 + 12) - 6$	1) 60	2) 38	3) 34
$80 : 5 + 46 : 2$	1) 51	2) 12	3) 39
$16 \cdot 4 - 76 : 2$	1) 84	2) 20	3) 26
$75 : (50 : 2) \cdot 15$	1) 45	2) 120	3) 47
$80 : (24 - 8) \cdot 12$	1) 60	2) 160	3) 62
$45 : (5 \cdot 3) \cdot 11$	1) 35	2) 33	3) 39

1, 2, 2, 3, 3, 1, 1, 2

1

У г о л

2

о т р е з о к

3

о в а л

4

м е т р

5

т р е у г о л ь н и к

6

т о ч к а

7

к в а д р а т

8

к р и в о й

9

л о м а н а я

--	--

12, 1122, 111222, ... ,

12, 1122, 111222, 11112222, 1111122222

A photograph of a snowy forest with a bright sun or moon in the sky. The trees are heavily covered in snow, and the sky is a pale, hazy blue. The sun or moon is a bright, glowing orb in the upper center of the frame.

ЗАПОВЕДНЫЕ МЕСТА

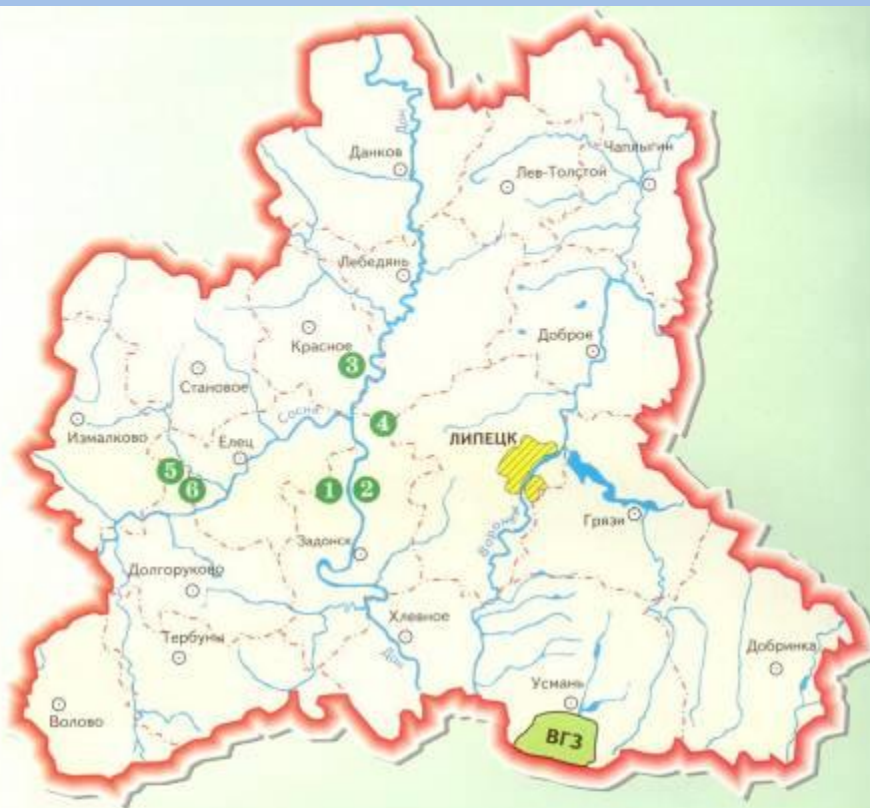
Заповедники являются основой сети особо охраняемых природных территорий и играют важнейшую роль в общей системе охраны природы России. Строгий заповедный режим в сочетании с комплексными научными исследованиями делает их гарантом длительного сохранения как уникальных, так и типичных природных ландшафтов, редких видов растений и животных, ценных природных объектов. Здесь запрещена любая хозяйственная деятельность, природа в заповедниках, ее дикие обитатели живут по своим естественным законам. Особое значение имеют заповедники в экологическом просвещении и образовании населения – в них создаются музеи, экологические тропы и живые экспозиции, снимаются фильмы о природе.

В России в различных природных зонах, от арктических льдов до субтропиков Кавказа, создано 99 государственных заповедников. Два из них расположены в Липецкой области. Это Воронежский биосферный заповедник и заповедник "Галичья гора".

$$78:X=196-183$$

$$X \cdot 15 + 127 = 217$$

$$X \cdot 24 - 36 = 108$$



ПРИРОДНЫЕ ЗАПОВЕДНИКИ ЛИПЕЦКОЙ ОБЛАСТИ



**Воронежский
государственный
биосферный
заповедник**

Заповедник "Галичья гора"

Участки:

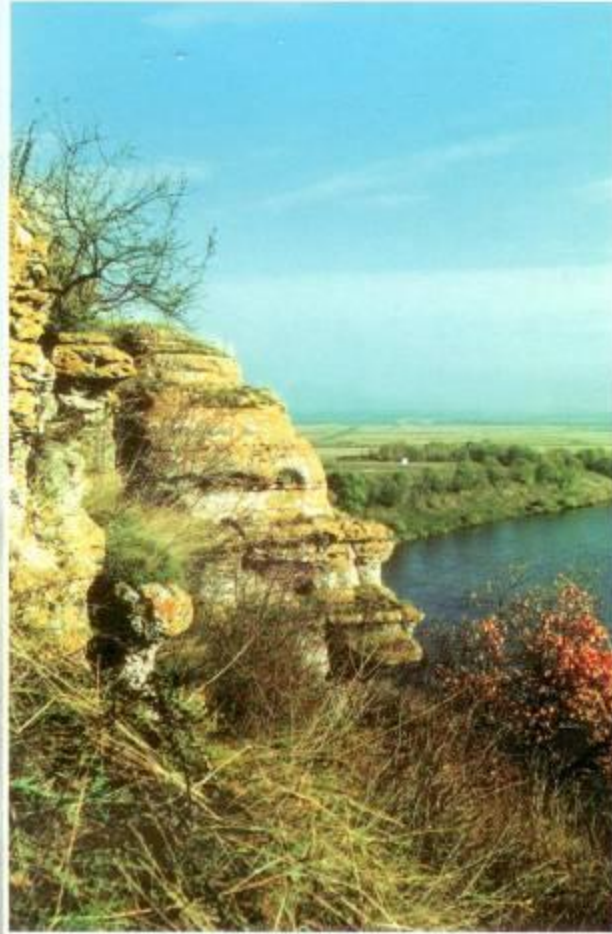
- 1 Галичья гора
- 2 Морозова гора
- 3 Плещань
- 4 Быкова Шея
- 5 Воронов Камень
- 6 Воргольское

9240:40

7980:70

(10 000 – 1200):80

(4200+2100):900



**ПРИРОДНЫЙ
ЗАПОВЕДНИК
"ГАЛИЧЬЯ ГОРА"**

231 га

Площадь заповедника-

231 га

Занято лесами -

114

га

Занято лугами-

110

га

Занято водоемами -

7 га

Галичья гора

$$2 \cdot 5 \cdot \dots = 190$$

19 га

Морозова гора

$$\dots \cdot 16 \cdot 5 = 8000$$

10

0 га

Плющань

$$4 \cdot 25 \cdot \dots = 4000$$

40

га

Быкова Шея

$$\dots \cdot 3 \cdot 10 = 930 \cdot \dots$$

31

9 га

Воронов Камень

$$\dots \cdot 25 \cdot 8 = 1900$$

9,5

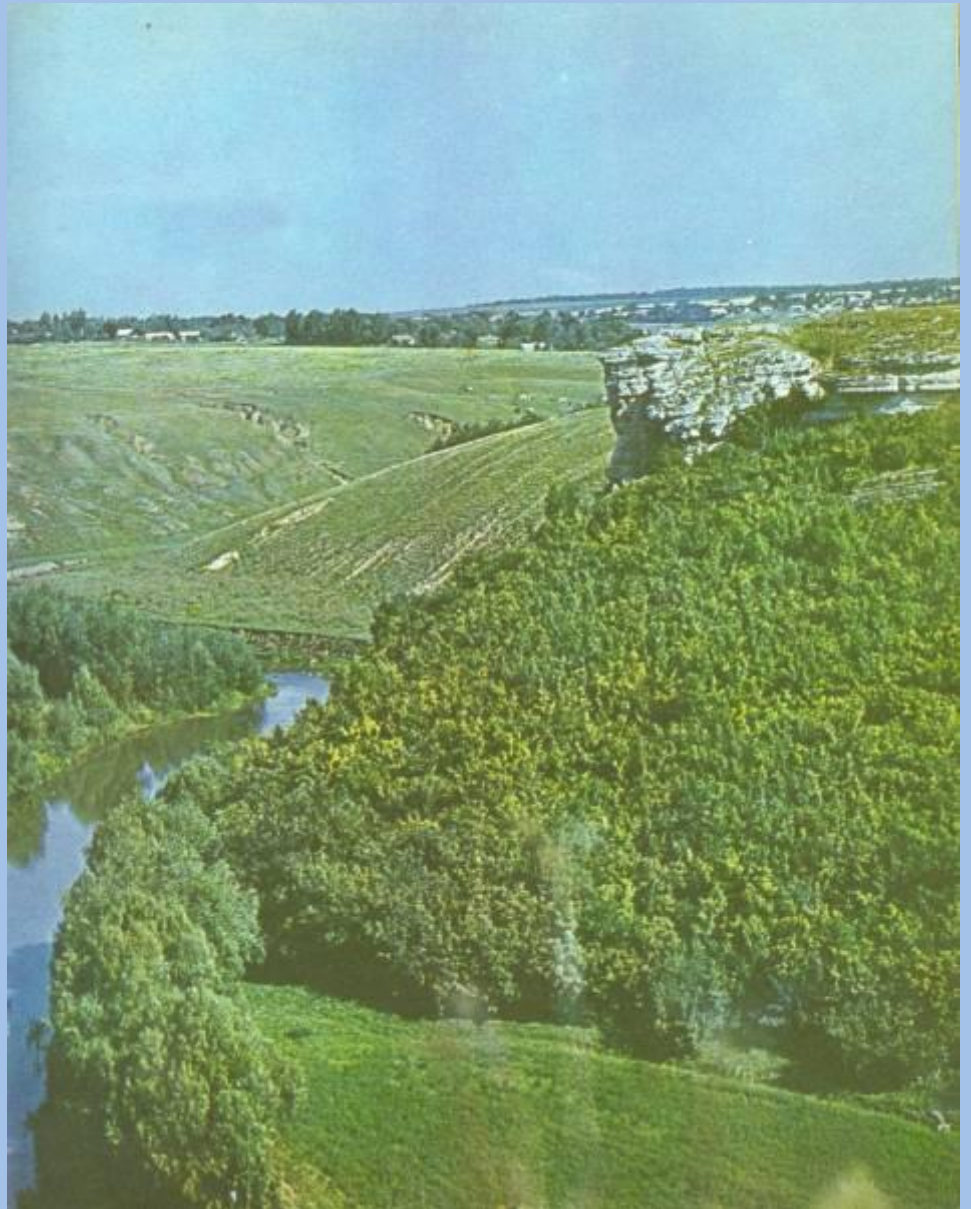
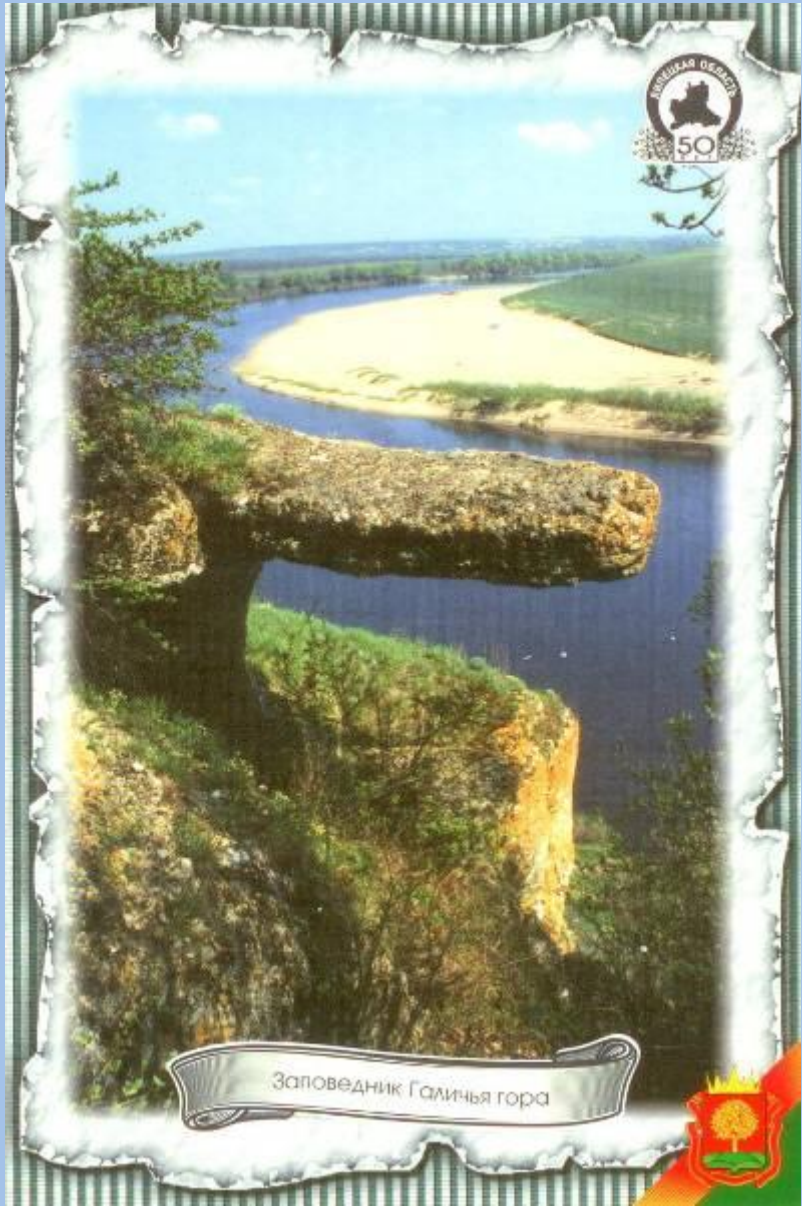
3 га

Воргольские скалы

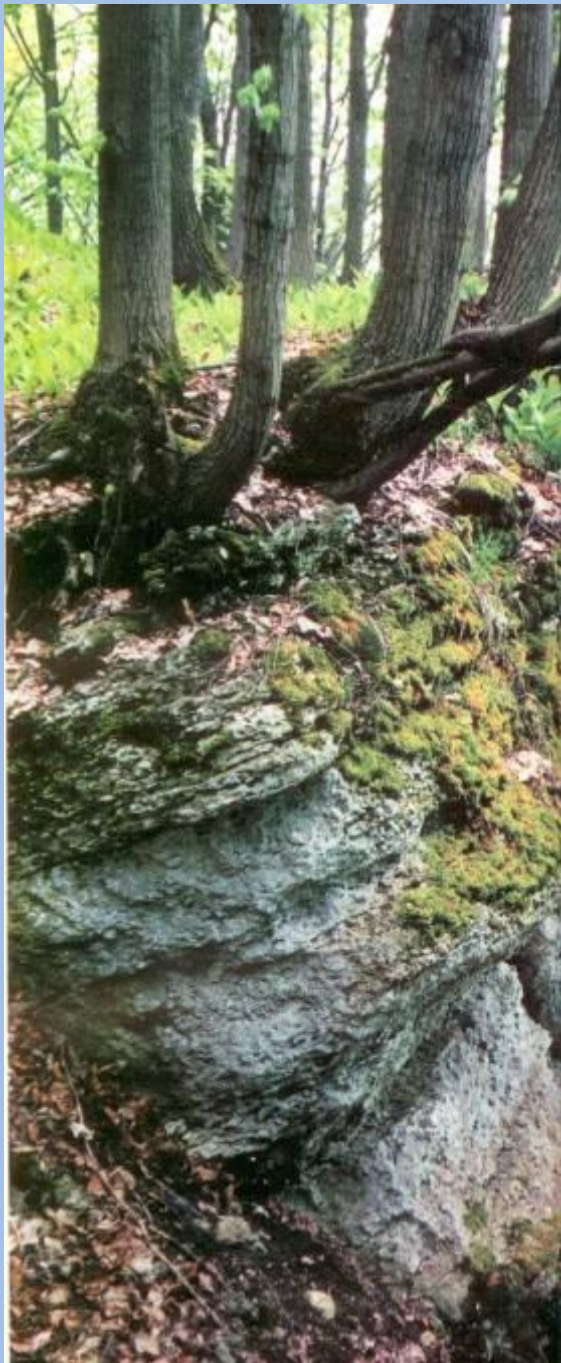
$$\dots \cdot 3 \cdot 2 = 186$$

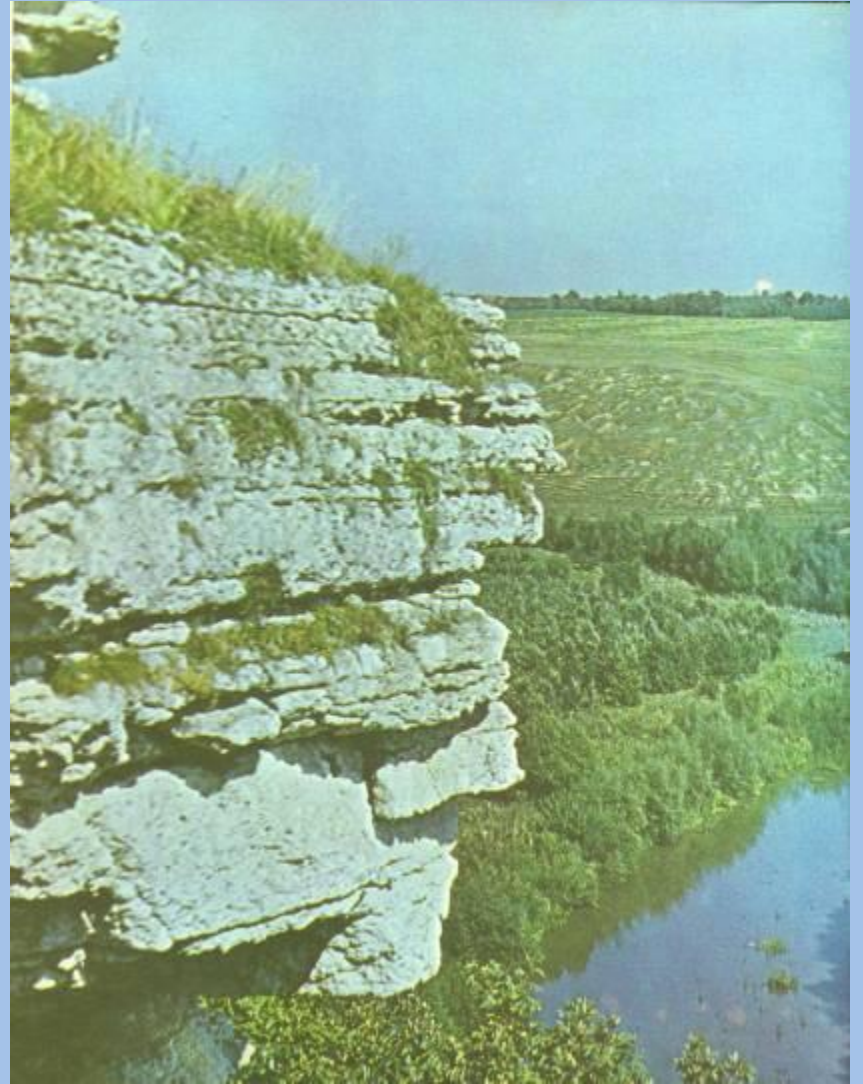
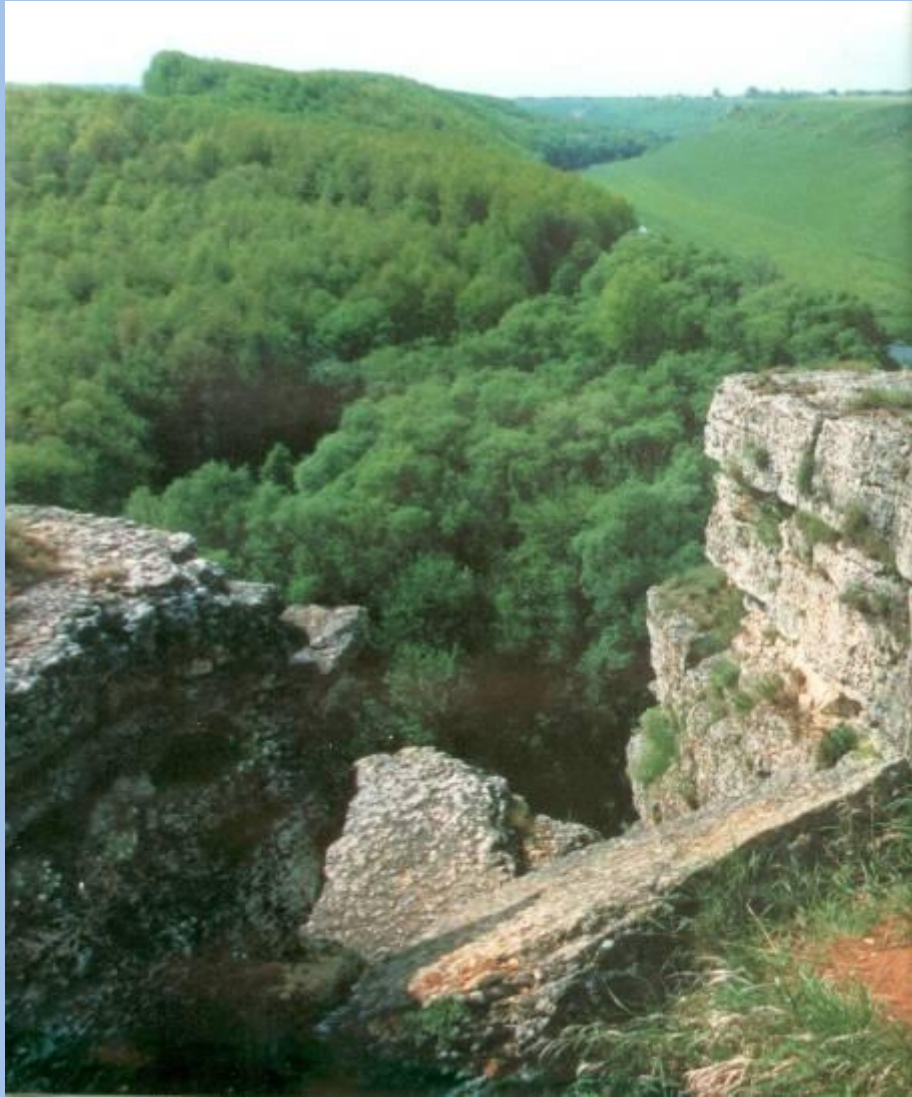
31

га









Галичья гора	$41 \cdot 25 + 900$	19 25 194
Морозова гора	$38 \cdot 25 + 991$	194
Плющань	$53 \cdot 25 + 644$	196
Быкова Шея	$42 \cdot 25 + 913$	9 196
Воронов Камень	$62 \cdot 25 + 413$	196
Воргольские скалы	$74 \cdot 25 + 119$	3 196 9

В заповеднике Галичья гора 35 видов реликтовых растений, высших растений на 913 видов больше, чем реликтовых, а грибов на 202 вида больше, чем высших растений. Сколько видов высших растений, грибов произрастает в заповеднике?

Высших растений – 948 в.

Грибов – 1150 в.



I. Среди фауны Галичъей горы – 2500 видов беспозвоночных, позвоночных – на 2204 вида меньше, чем беспозвоночных, насекомых на 1004 вида больше, чем позвоночных. Сколько видов позвоночных, насекомых насчитывается в заповеднике?

II. В заповеднике обитает 749 видов перепончатокрылых, бабочек – на 176 видов меньше, чем перепончатокрылых, а птиц – на 387 видов меньше, чем бабочек.
Поставь вопрос и реши задачу.

III. Пауков – 132 в.

Жуков - ? на 378 в. $>$, чем пауков

Насекомых - ? на 790 в. $>$, чем жуков

Составь и реши задачу.

Позвоночные – 296 в.

Насекомые – 1300

в.

Бабочек – 573 в.

Птиц – 186

в.

Пауков – 510 в.



1 Морозова гора

2 Воронов камень

3 Галичья гора

4 двести тридцать один

5 тридцать пять

6 Липецкая Швейцария

7 Быкова Шея



**ВОРОНЕЖСКИЙ
ГОСУДАРСТВЕННЫЙ
БИОСФЕРНЫЙ
ЗАПОВЕДНИК**



