

15 •

|     |     |   |
|-----|-----|---|
| 2   | 30  | е |
| 9   | 135 | д |
| 3   | 45  | и |
| 8 = | 120 | в |
| 6   | 90  | ж |
| 4   | 60  | н |
| 5   | 75  | е |
| 7   | 105 | и |

ДВИЖЕНИЕ

# **Решение задач на движение**

$$V = S \quad \begin{matrix} \blacksquare \\ \blacksquare \end{matrix} \quad t$$

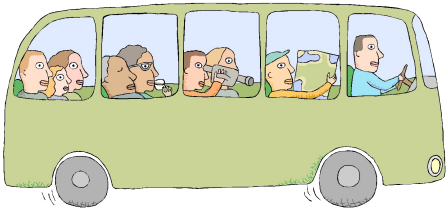
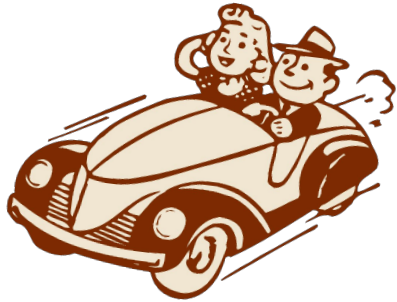
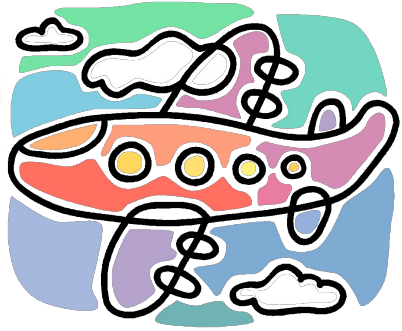
$$t = S \quad \begin{matrix} \blacklozenge \\ \blacklozenge \end{matrix} \quad V$$

$$S = V \quad \bullet \quad t$$

**V                    t                    S**

**км/ч, м/мин, час,  
см, м, мм, мин, сек,  
м/ч, м/сек , км/мин.**





Средняя  
скорость

Время

Расстояние

80 км/ч

4 ч

?

45 км/ч

?

90 км

?

2ч

1660 км

# Самостоятельная работа

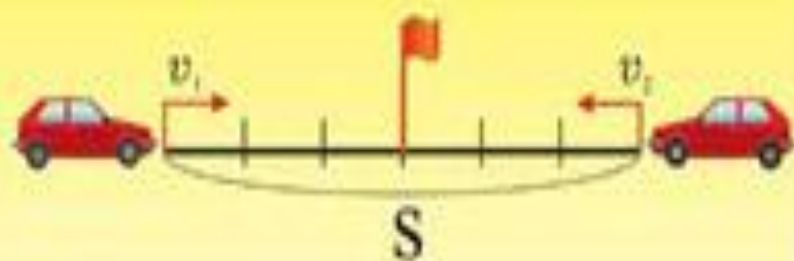
Страница 56



1 ряд – задача № 19

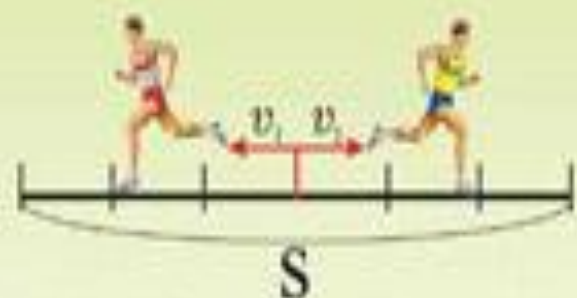
2 ряд – задача № 20

### Встречное движение



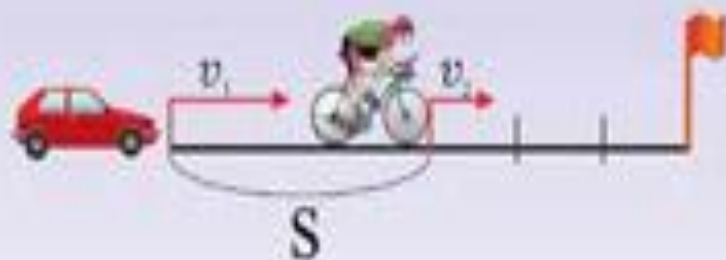
$$S = v_{\text{сбн}} \cdot t \quad v_{\text{сбн}} = v_1 + v_2$$

### Движение в противоположных направлениях



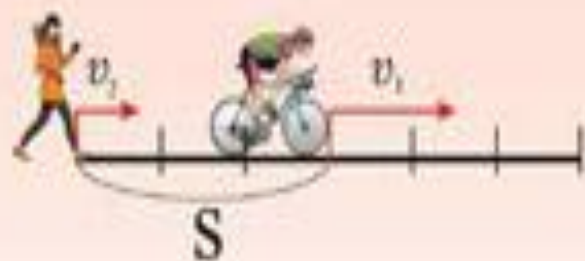
$$S = v_{\text{уд}} \cdot t \quad v_{\text{уд}} = v_1 + v_2$$

### Движение вдогонку



$$S = v_{\text{сбн}} \cdot t \quad v_{\text{сбн}} = v_1 - v_2$$

### Движение с отставанием



$$S = v_{\text{уд}} \cdot t \quad v_{\text{уд}} = v_1 - v_2$$

$$\underline{3 \cdot (14+8) : 2 = 33}$$

$$7 \cdot (12+9) : 3 = 49$$

$$\underline{82.000 - 4.730 \cdot 8 = 44.160}$$

37.840

$$93.000 - 8.691 \cdot 7 = 32.163$$

60.837

$$\underline{15.828 : 4 = 3.957}$$

$$27.981 : 9 = 3.109$$





# Домашнее задание

Стр. 56

№ 24, 25 (2 ст)



урок



ОКОНЧЕН!!!