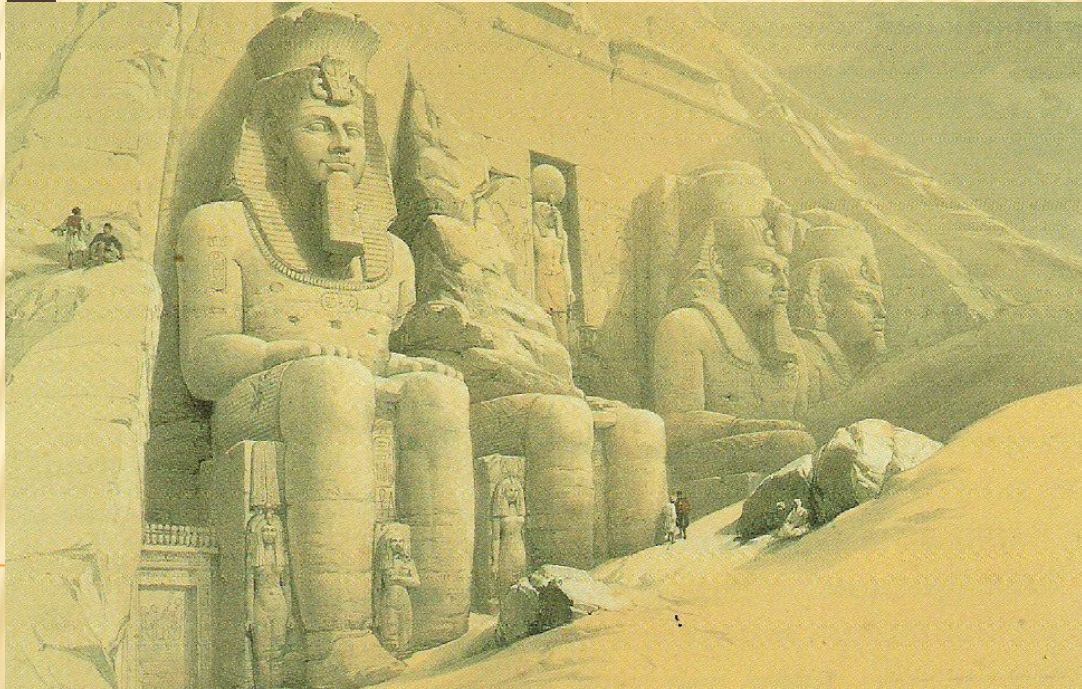


УМНОЖЕНИЕ МНОГОЗНАЧНЫХ  
ЧИСЕЛ.

ПУТЕШЕСТВИЕ В ДРЕВНИЙ  
ЕГИПЕ







# СОЛНЕЧНЫЕ ЛОДКИ

---

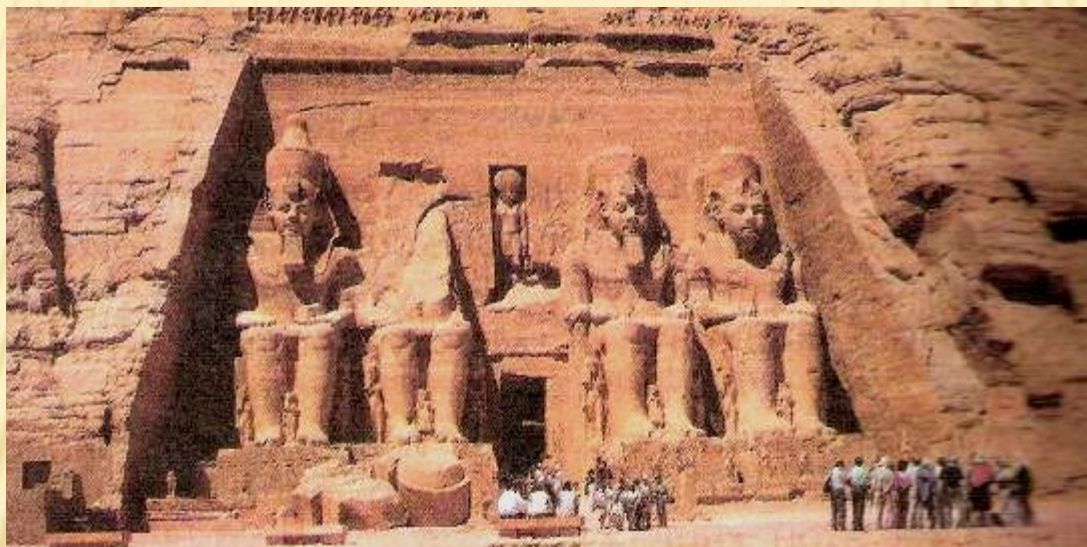


1954 год



# ХРАМ АБУ-СИМБЕЛ

---



4 Статуи Рамзеса по 20 м.

# ФАРАОН РАМЗЕС

---



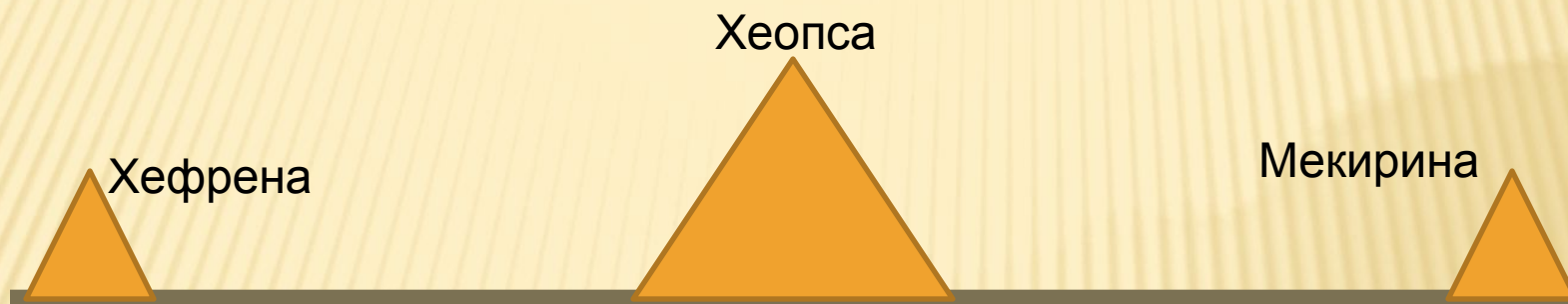
Годы жизни :  
1303 -1212 гг. до н.э.

Управлял страной с  
1290- по 1224 гг. до н.э.

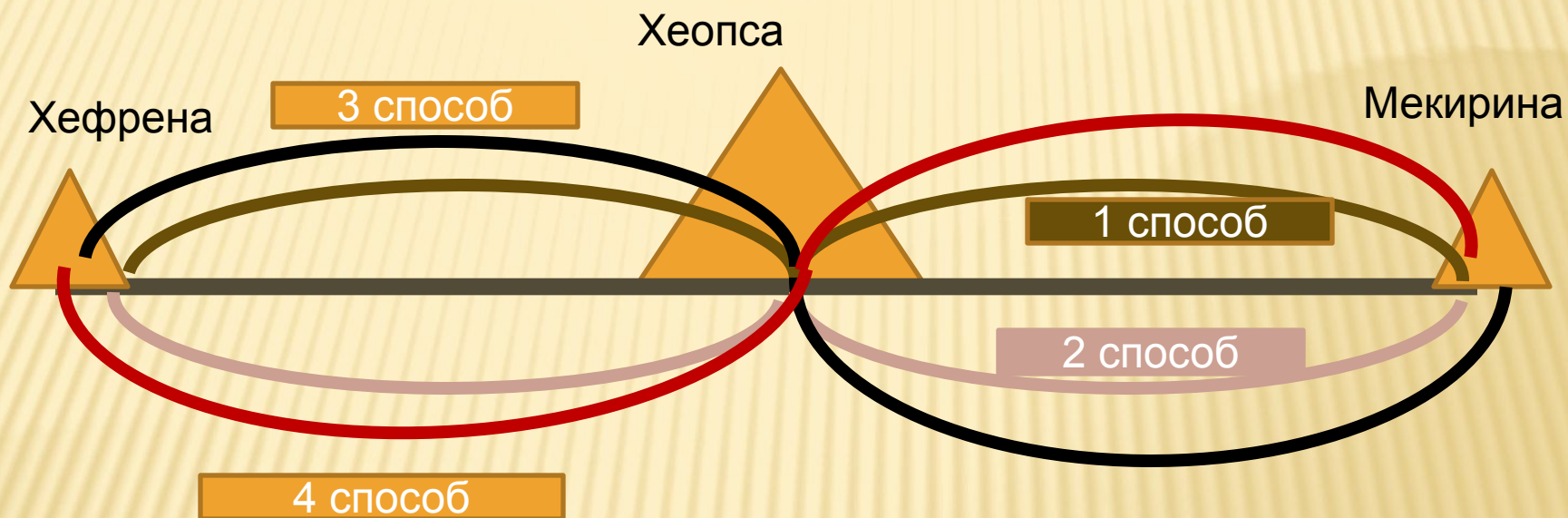


# 3 ПИРАМИДЫ В ГИЗЕ

---



# 3 ПИРАМИДЫ В ГИЗЕ



156

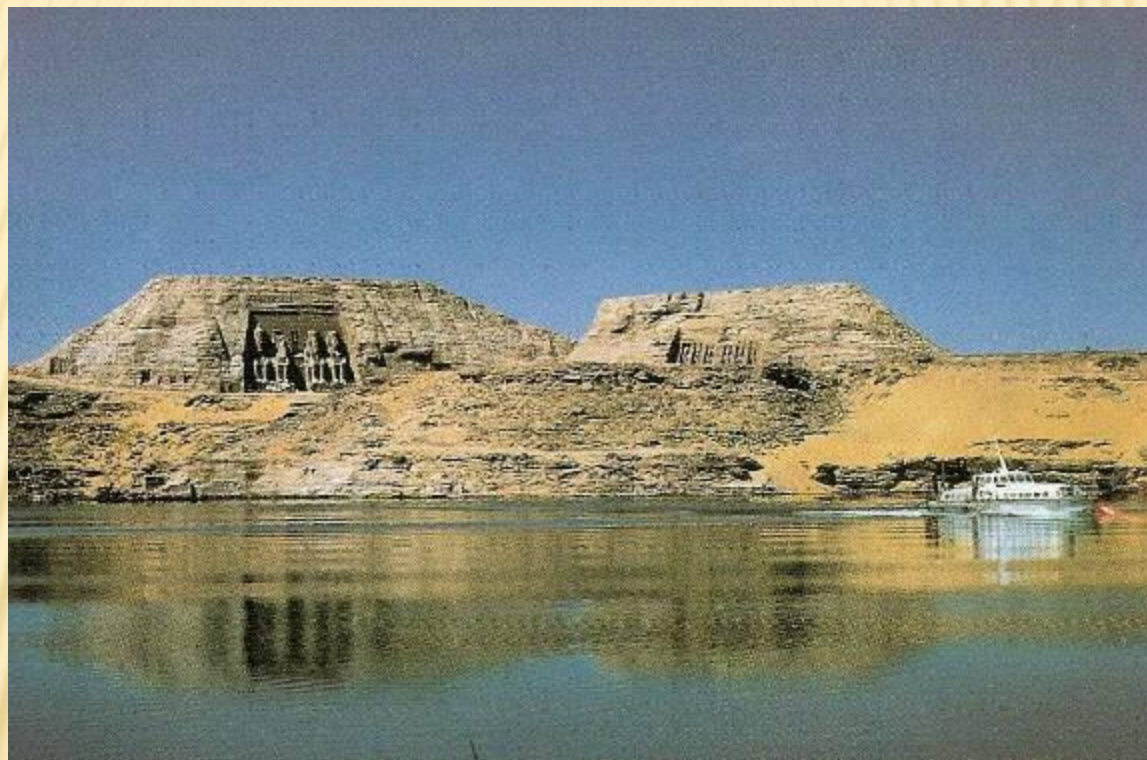
Н

2842

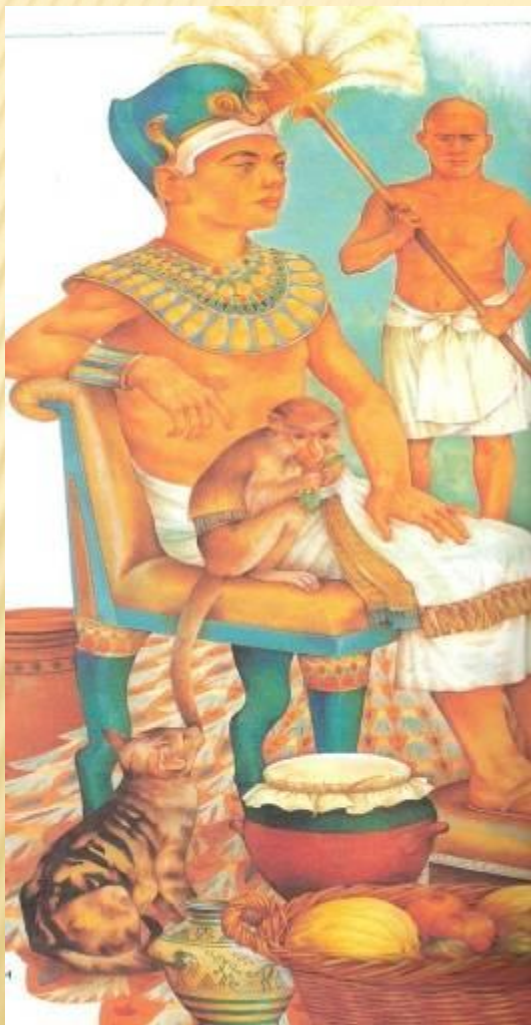
И

8037

Л







|         |        |        |       |       |
|---------|--------|--------|-------|-------|
| 225.664 | 14.643 | 10.248 | 3.844 | 3.075 |
| Х       | Е      | О      | П     | С     |



# ЗАДАЧИ:

---



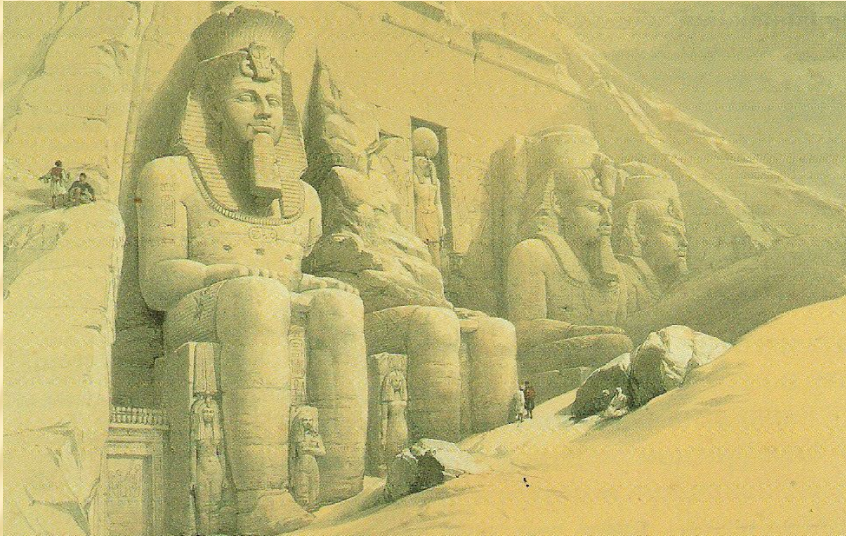
1. В пирамиде Хеопса расположена погребальная камера царицы прямоугольной формы длиной 570 см. и шириной 520 см. Найдите периметр камеры.





2. Вблизи пирамид  
расположены 7 ям с  
солнечными лодками.  
Одна лодка состоит из  
1224 частей.  
Из скольких частей  
состоят 7 лодок?

# ХРАМ АБУ-СИМБЕЛ



В долине Асуан находятся два храма – Абу-Симбел и храм Нефертити. Храм Нефертити имеет массу - 21. 040 тонн. Во время реставрации Абу-Симбел, породу, из которой состоял храм, распилили на 1042 блока по 30 тонн каждый. Какова масса храма Абу-Симбел? У какого храма масса больше и на сколько?





# МЕМФИС – СТОЛИЦА ДРЕВНЕГО ЕГИПТА





Берегите культурное наследие!

