

# УСТНЫЙ СЧЁТ 4 класс

Автор- разработчик:  
Учитель начальных классов,  
МКОУ Хвощеватской ООШ  
Перунова Ольга Дмитриевна

$$90 : 30 =$$

$$90 : 3 =$$

$$80 : 40 =$$

$$80 : 4 =$$

$$100 : 50$$

$$100 : 5 =$$

$$60 : 20 =$$

$$150 : 50 =$$

$$150 : 5 =$$

$$210 : 70 =$$

$$210 : 7 =$$

$$300 : 5 =$$

# Устный счёт

$2500 + 60 + 8$

$100 : 25$

$1\ 000 : 100$

$7 + 100 + 1000$

$100 * 5$

$72 : 3$

$9600 + 400$

$6 * 40$

$720 : 30$

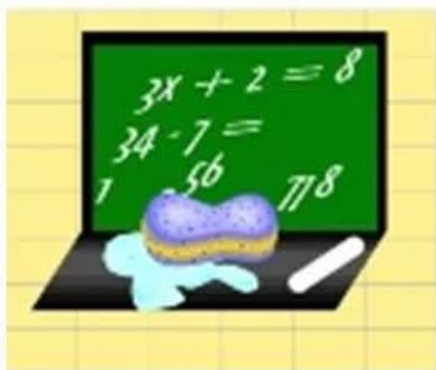
$3\ 000 + 9\ 000$

$11 * 9$

$91 : 7$

$84 : 42$

$910 : 70$



**1. Заполните пропуски:**

$$3 \text{ ц} = \dots \text{ кг}$$

$$10 \text{ т} = \dots \text{ кг}$$

$$2 \text{ т} = \dots \text{ кг}$$

$$8 \text{ ц} = \dots \text{ кг}$$

$$1 \text{ т} = \dots \text{ ц}$$

$$1 \text{ т } 5 \text{ ц} = \dots \text{ ц}$$

$$200 \text{ кг} = \dots \text{ ц}$$

## Работа 5

1. Вычисли.

$3700 - 1000 = \underline{\hspace{2cm}}$

$6953 - 3 = \underline{\hspace{2cm}}$

$4180 - 3180 = \underline{\hspace{2cm}}$

$6953 - 53 = \underline{\hspace{2cm}}$

$8903 - 4903 = \underline{\hspace{2cm}}$

$6953 - 953 = \underline{\hspace{2cm}}$

$6953 - 6953 = \underline{\hspace{2cm}}$

$12\ 140 - 11\ 140 = \underline{\hspace{2cm}}$

2. Уменьшаемое 1400, вычитаемое 500. Чему равна разность? Ответ:                     Уменьшаемое 2100, вычитаемое 800. Чему равна разность? Ответ:                     

Чему равна разность 10 000 и 9900?

Ответ:                                     

## Работа 6

1. Вычисли разность.

$1520 - 5 = \underline{\hspace{2cm}}$

$8104 - 4 = \underline{\hspace{2cm}}$

$3060 - 40 = \underline{\hspace{2cm}}$

$4592 - 500 = \underline{\hspace{2cm}}$

$9317 - 17 = \underline{\hspace{2cm}}$

$9070 - 7000 = \underline{\hspace{2cm}}$

$6090 - 80 = \underline{\hspace{2cm}}$

$7286 - 7200 = \underline{\hspace{2cm}}$

2. Выполни вычитание.

$800 - 1 = \underline{\hspace{2cm}}$

$400 - 399 = \underline{\hspace{2cm}}$

$800 - 10 = \underline{\hspace{2cm}}$

$500 - 499 = \underline{\hspace{2cm}}$

$600 - 6 = \underline{\hspace{2cm}}$

$800 - 799 = \underline{\hspace{2cm}}$

$600 - 10 = \underline{\hspace{2cm}}$

$1000 - 999 = \underline{\hspace{2cm}}$

## Работа 1

1. Вычисли.

$120 : 60 = \underline{\quad}$

$300 : 60 = \underline{\quad}$

$180 : 30 = \underline{\quad}$

$720 : 90 = \underline{\quad}$

$420 : 70 = \underline{\quad}$

$240 : 80 = \underline{\quad}$

$250 : 50 = \underline{\quad}$

$350 : 50 = \underline{\quad}$

2. Вычисли.

$180 : 60 : 3 = \underline{\quad}$

$280 : 10 : 14 = \underline{\quad}$

## Работа 2

1. Вычисли значения выражений.

$900 : (5 \cdot 6) = \underline{\quad}$

$4900 : (650 + 50) = \underline{\quad}$

2. Запиши ответы.

$6300 : 90 = \underline{\quad}$

$560 : 80 = \underline{\quad}$

$6300 : 900 = \underline{\quad}$

$5600 : 800 = \underline{\quad}$

3. Площадь прямоугольной салфетки  $2800 \text{ см}^2$ . Её ширина равна  $20 \text{ см}$ . Вычисли длину салфетки.Ответ:  $\underline{\quad}$  м  $\underline{\quad}$  см

