

Муниципальное общеобразовательное бюджетное учреждение  
«Троицкая гимназия им. Б.Б. Городовикова»

# Урок математики

УМК «Гармония»

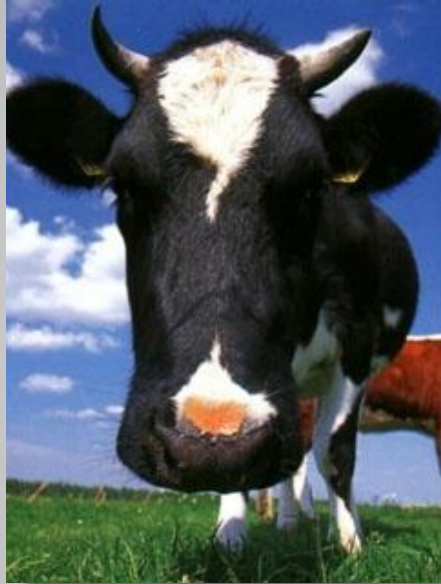
4 класс

Учитель начальных классов:  
Ефремова Ирина Михайловна

Республика Калмыкия, Целинный район,  
село Троицкое

Отгадайте ребус

”””



*с*



”””

*ь*

скорость

*v*

## Отгадайте загадку

Без ног и без крыльев оно,  
быстро летит,  
не догонишь его.

время

t



Найди значения выражений

<b>3900:3</b>	<b>1510·4</b>	<b>5100:3</b>	<b>900·4</b>	<b>7600:4</b>
<b>1300</b>	<b>6040</b>	<b>1700</b>	<b>3600</b>	<b>1900</b>

Расположи числа в порядке возрастания  
и составь слово из слогов

<b>1300</b>	<b>1700</b>	<b>1900</b>	<b>3600</b>	<b>6040</b>
<b>сто</b>	<b>я</b>	<b>е</b>	<b>ни</b>	<b>рас</b>

**расстояние** S



v

t

s



# Как вы понимаете слова?

Расстояние

Время

Скорость



## Расстояние (S)



- Это пространство разделяющее два пункта; промежуток между чем-либо.
- Обозначение – **S**
- Единицы измерения:  
**мм, см, м, км, шагах**





## Время (t)

- Процесс смены явлений, вещей, событий.
- Обозначение – **t**
- Единицы измерения:  
**мин, сек, ч, сутках.**







## Скорость (V)

- Расстояние, пройденное в единицу времени (за какое-то время – час, минуту, секунду)
- Обозначение – **V**
- Единицы измерения:  
**км/ч, м/с, км/м, ...**

# Задачи на движение

Девиз урока:

«Если вы хотите научиться плавать, то смело входите в воду, а если хотите научиться решать задачи, то решайте их»

Д. Пойа

Какие величины не используются в задачах на движение?

КГ	км/ч	см	т	м	км/с
----	------	----	---	---	------

с	км	сут	дм	ч	м <sup>2</sup>	ц	м/с
---	----	-----	----	---	----------------	---	-----

По какому признаку можно разделить данные величины на 3 группы?

скорость <b>V</b>	время <b>t</b>	расстояние <b>S</b>
км/ч	с	см
км/с	сут	км
км/мин	ч	м
м/ч	мин	дм
м/мин	неделя	мм
м/сек	месяц	

Дополните таблицу

# Назови предметы, найди лишние



секундомер



спидометр



*Для чего  
предназначены  
данные приборы?*

термометр



рулетка



часы



весы

## Укажите соответствующие скорости:



30 м/с

250 км/ч



80 км/ч

15 км/ч



4 м/МИН

50 км/ч

v

t

s

## Основные формулы:

Чтобы узнать **скорость**, нужно расстояние разделить на время.

$$v = s : t$$







## Основные формулы:

Чтобы узнать **время**, нужно расстояние разделить на скорость.

$$t = S : v$$



## Основные формулы:

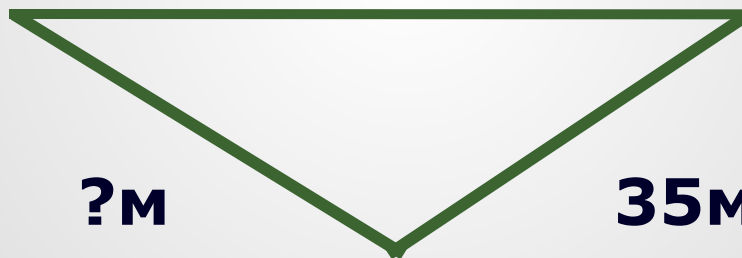
Чтобы узнать **расстояние**, нужно скорость умножить на время.

$$S = V : t$$

Помоги Маше измерить расстояние между домами



80м



?м

35м

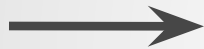




4 км/ч



5 км/ч



На ? км  
больше

1)  $4 \cdot 3 = 12$ (км)- прошёл первый лыжник

2)  $5 \cdot 3 = 15$ (км)- прошёл второй лыжник

3)  $15 - 12 = 3$ (км)

Ответ: на 3 километра больше прошёл второй лыжник.

# Отдых наш - физкультминутка.

Занимай свои места.

Как живёшь? Вот так!



Как идёшь? Вот так!



Как бежишь? Вот так!

Как летишь? Вот так!

Как плавёшь? Вот так!



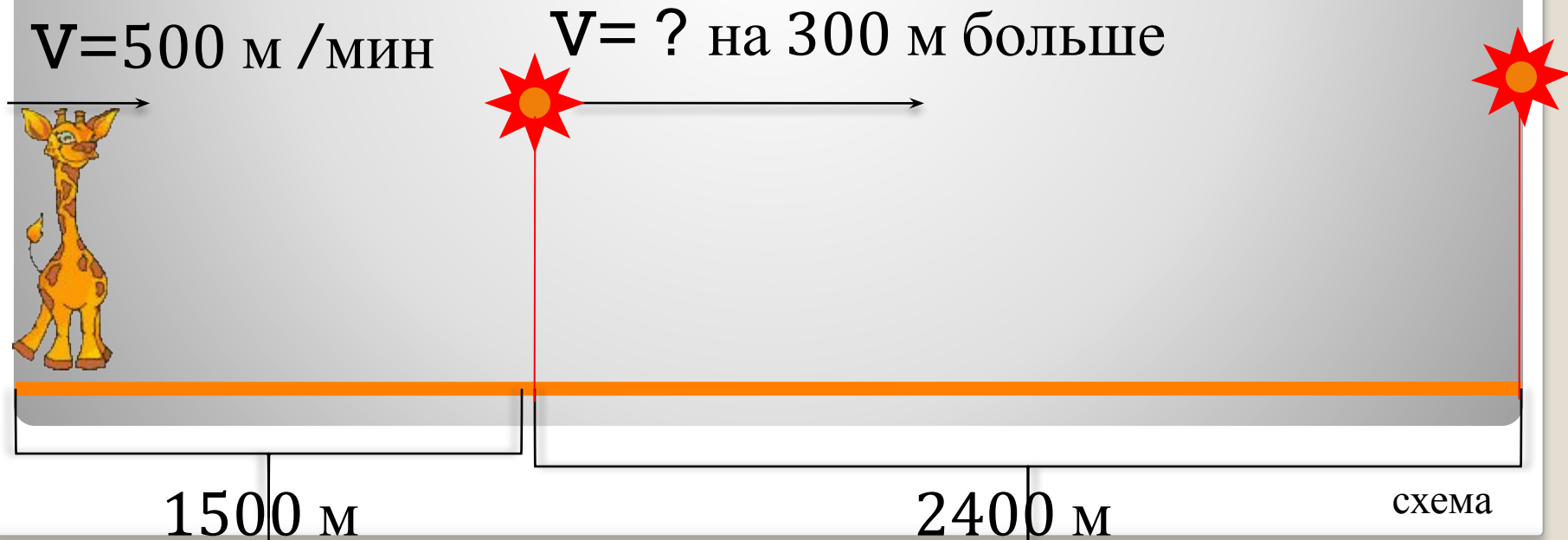
Как шалишь? Вот так!

Как сидишь? Вот так!



## Подумайте над задачей

Жираф шёл к водопою, расстояние до которого было 1500 м, со скоростью 500 м /мин. А затем, испугавшись льва, пробежал до укрытия ещё 2400 м со скоростью на 300 метров быстрее. Сколько всего времени затратил жираф на это «путешествие»?



	<b>v</b>	<b>t</b>	<b>s</b>
до	500 м/мин	?	1500 м
после	? на 300 м больше	?	2400 м

Заполните таблицу

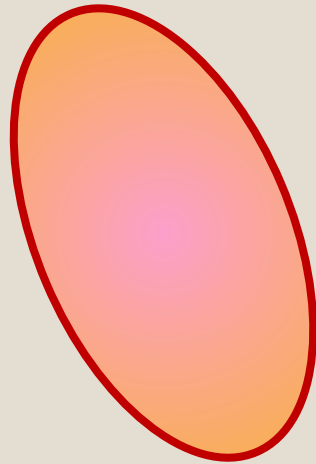
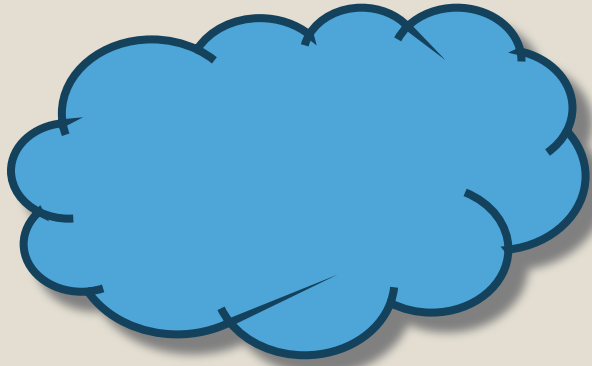
## Проверка:

- 1)  $1500 : 500 = 3(\text{мин})$  – к водопою
- 2)  $500 + 300 = 800(\text{м/мин})$  – увеличенная скорость
- 3)  $2400 : 800 = 3(\text{мин})$  – до укрытия
- 4)  $3 + 3 = 6(\text{мин})$  – всего

Ответ: 6 минут затратил жираф на весь путь.

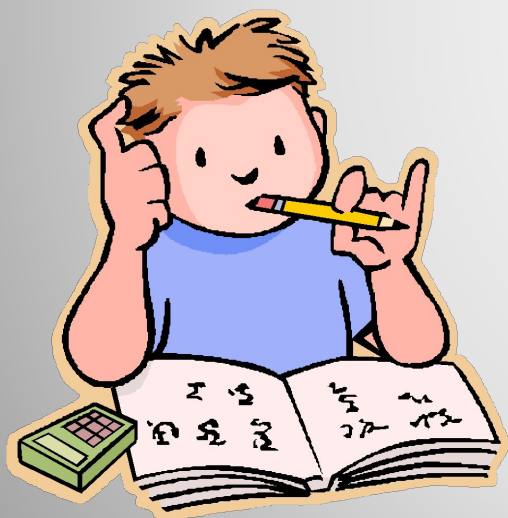






Подумайте над задачей

**С. 165 № 565**



## Проверка решения:

<b>v</b>	<b>t</b>	<b>s</b>
?	6 ч	480 км
? одинаковая	? ч.	240 км

1)  $480 : 6 = 80$  (км/ч) – скорость мотоциклиста

2)  $240 : 80 = 6$  (ч)

Ответ: за 6 часов проедет 240 км.

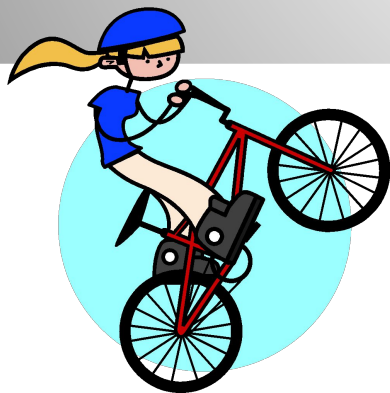
Решите задачу, выберите правильный  
ответ

Велосипедист ехал со скоростью  
15 км/час и проехал 90 км. Какое  
расстояние пройдёт за такое же время  
пешеход, если будет идти со скоростью  
5 км/час?

**30 км**

**20 км**

**60 км**



Решите задачу, выберите **правильный**  
**ответ**

Пешеход шёл со скоростью 5 км/час и прошёл 20 км. С какой скоростью пройдёт лыжник, если за это же время пройдёт 36 км?

**8 км/час**

**9 км/час**

**12 км/час**



Решите задачу, выберите правильный ответ

Турист прошёл 36 км, проходя со скоростью 6 км/час. Одновременно с ним выехал велосипедист со скоростью 9 км/час. Какое время потребуется велосипедисту, чтобы проехать это же расстояние?

9 час

4 час

6 час

Чем эта задача  
отличается от  
предыдущих?



Соедините условие с вопросом, чтобы  
получилась задача

За 30 минут Наташа  
прошла 2км 400м

На каком расстоянии от  
дома Наташа будет через  
5 минут?

Скорость Наташи 80  
м/мин

На каком расстоянии от  
школы будет Наташа через  
30 минут?

Расстояние в 800 м  
Наташа пройдёт за 10  
минут

Какое расстояние Наташа  
пройдёт за 1 час?

Будь внимательным!

Проверь.



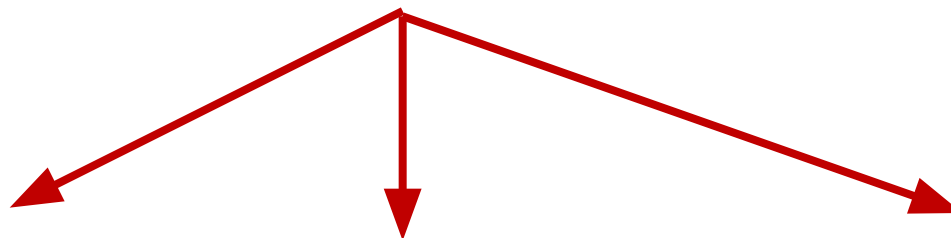
$$\begin{array}{r} \text{—} \\ 4\ 001\ 053 \\ - 832\ 974 \\ \hline \cancel{4}\ 169\ \cancel{0}89 \\ \quad 3\quad\quad 8\quad\quad 7 \end{array}$$



Узелок на память



## ПРОЦЕСС ДВИЖЕНИЯ:



Скорость

Время

Расстояние

**V**

**t**

**S**

**Выбери правильное утверждение  
и подчеркни его.**

**А) Скорость**

– это расстояние между двумя точками.

**Б) Скорость**

– это расстояние, пройденное телом за единицу времени.

**В) Скорость** – это быстрая езда.

Соедини части правила-формулы.

$t =$

$$v \cdot t$$

$S =$

$$S : t$$

$V =$

$$S : v$$

**едешь,**

**будешь.**

**дальше**

**Тише**



78			42
5		6	20
900			130
8	60		15
125			68

# Рефлексия



*На уроке мне было всё  
понятно!*



*У меня возникли некоторые  
вопросы.*



*Я многое не понял.*



## Домашнее задание

Выбирай:

✓ Учебник:

с. 168 № 578

с. 125 № 414 (1пр.)

✓ Составь задачу, используя данные  
рабочего листа



**Спасибо  
за работу!**





## Ресурсы

- Н.Б. Истомина. Математика, 4 класс- Смоленск «Ассоциация XXI век», 2010 г.
- Н.Б. Истомина. Математика, 4 класс. Рабочая тетрадь - Смоленск «Ассоциация XXI век», 2010 г.
- Толковый словарь В.И. Даля
- Я иду на урок в начальную школу: Книга для учителя.- М.: Издательство «Первое сентября»
- Смайлики - [fotki.yandex.ru](http://fotki.yandex.ru)
- Коллекция картинок Microsoft Office