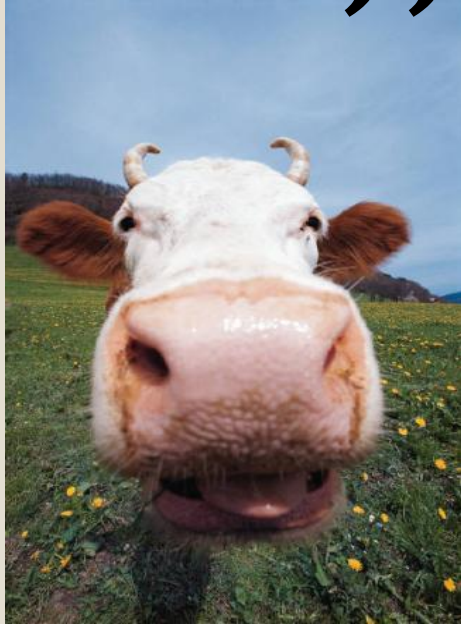


# ***Решение задач на движение***

*Отгадайте ребус*

”””



***с***



”””

***в***

**скорость  $v$**

*Отгадайте загадку*

Без ног и без крыльев оно,  
быстро летит,  
не догонишь его.

**время t**

*Найди значения выражений*

<b>4800:4</b>	<b>1420·3</b>	<b>5100:3</b>	<b>900·4</b>	<b>5700·3</b>
<b>1200</b>	<b>4260</b>	<b>1700</b>	<b>3600</b>	<b>1900</b>

*Расположи числа в порядке возрастания и составь слово из слогов*

<b>1200</b>	<b>1700</b>	<b>1900</b>	<b>3600</b>	<b>4260</b>
<b>сто</b>	<b>я</b>	<b>е</b>	<b>ни</b>	<b>рас</b>

**расстояние S**

*Какие величины не используются в задачах на движение?*

КГ	км/ч	см	т	м	км/с
----	------	----	---	---	------

с	км	сут	дм	ч	м <sup>2</sup>	ц	м/с
---	----	-----	----	---	----------------	---	-----

*По какому признаку можно разделить данные величины на 3 группы?*

скорость <b>V</b>	время <b>t</b>	расстояние <b>S</b>
км/ч	с	см
км/с	сут	км
км/мин	ч	м
м/ч	мин	дм
м/мин	неделя	мм
м/сек	месяц	

*Дополните таблицу.*

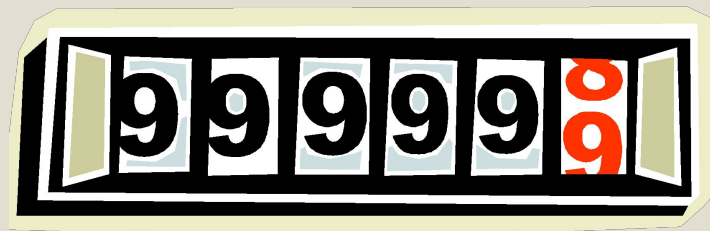
*тема урока:*

***Решение задач на  
движение***

*Назови предметы,  
найди лишние*



секундомер



спидометр



*Для чего  
предназначены  
данные приборы?*

термометр



рулетка



часы



весы



# *Укажите соответствующие скорости:*



30 м/с

250 км/ч



80 км/ч

15 км/ч



4 м/МИН

50 км/ч

## *Подумай-ка*

Маша прошла **n** км.  
Какова её скорость,  
если она затратила на  
путь **d** часов?

Ответ:  **$V = n:d$**

Лена шла **a** часов со  
скоростью **b** км/ч.  
Какое расстояние она  
прошла за это время?

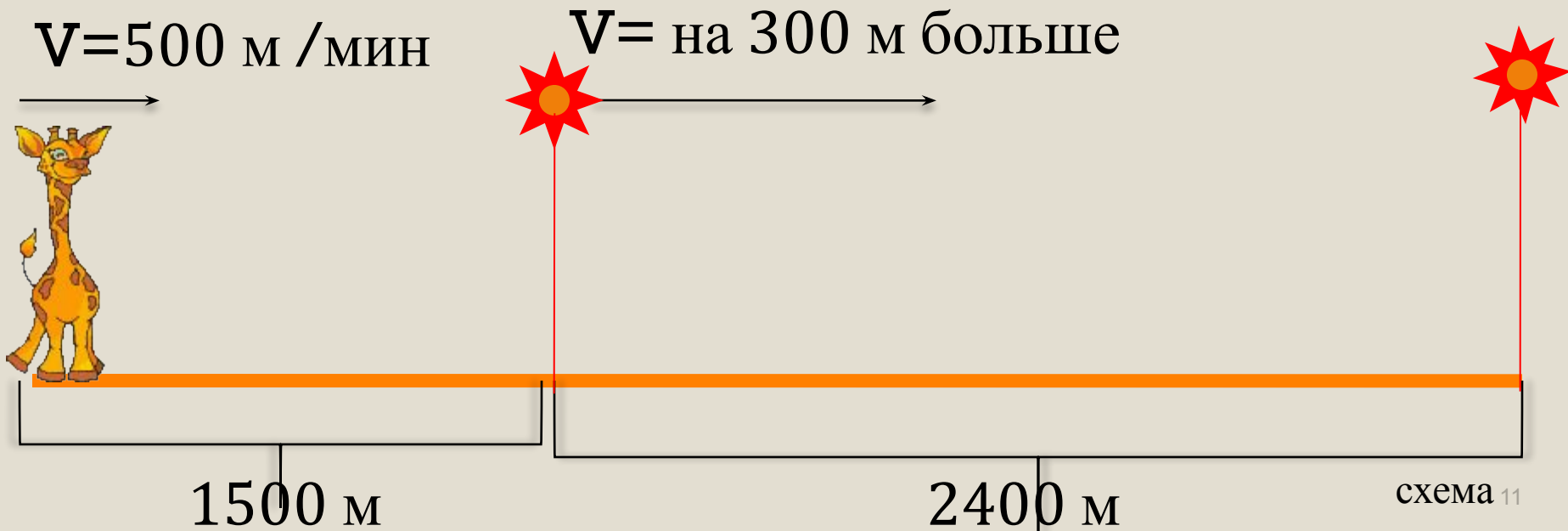
Ответ:  **$S = a \cdot b$**

Витя пробежал **x** метров со  
скоростью **y** м/мин. За какое  
время он пробежал это  
расстояние?

Ответ:  **$T = x:y$**

## *Подумайте над задачей*

Жираф шёл к водопою, расстояние до которого было 1500 м, со скоростью 500 м мин. А затем, испугавшись льва, пробежал до укрытия ещё 2400 м со скоростью на 300 метров быстрее. Сколько всего времени затратил жираф на это «путешествие»?



	<b>v</b>	<b>t</b>	<b>s</b>
до	500 м/мин	?	1500 м
после	? На 300 м больше	?	2400 м

*Заполните таблицу*

## *Решаем задачу*

### **Составляем план решения**

проверка

1) **t до = 3 мин**

2) **V после = 800 м/мин**

3) **t после = 3 мин**

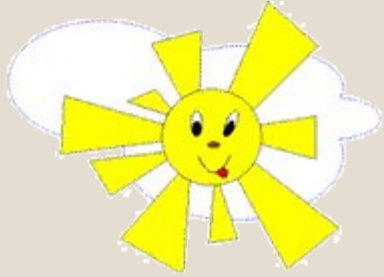
4) **t общ. = 6 мин**

### **подсказки**

$$S = V \cdot t$$

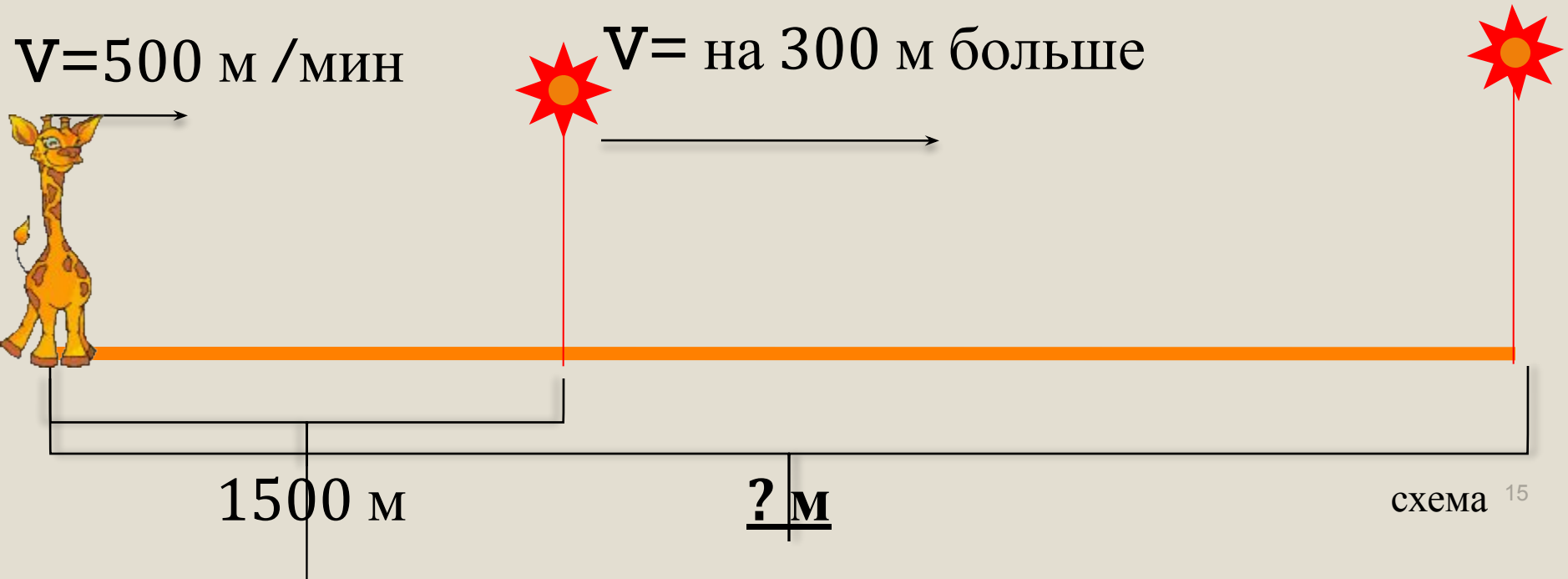
$$V = S : t$$

$$t = S : V$$



## *Подумайте над задачей*

Жираф шёл к водопою, расстояние до которого было 1500 м, со скоростью 500 м/мин. А затем, испугавшись льва, пробежал до укрытия ещё столько же времени со скоростью на 300 метров быстрее. Какое расстояние пришлось пробежать жирафу за всё время?



## *Заполните таблицу*

	<b>v</b>	<b>t</b>	<b>S</b>
до	<b>500 м/мин</b>	<b>?</b>	<b>1500 м</b>
после	<b>?</b> <b>На 300 м</b> <b>больше</b>	<b>?</b>	<b>?</b>



## *Решаем задачу*

### Составляем план решения

проверка

1)  $t_{\text{до}} = 3 \text{ мин}$

2)  $V_{\text{после}} = 800 \text{ м/мин}$

3)  $S_{\text{после}} = 2400 \text{ м}$

4)  $S_{\text{общ.}} = 3900 \text{ м}$

### ПОДСКАЗКИ

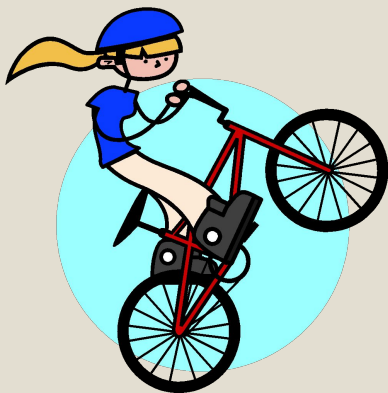
$$S = V \cdot t$$

$$V = S : t$$

$$t = S : V$$

Велосипедист ехал со скоростью 15 км/час и проехал 90 км. Какое расстояние пройдёт за такое же время пешеход, если будет идти со скоростью 5 км/час?

**30 км**



**20 км**

**60 км**



Пешеход шёл со скоростью 5 км/час и прошёл 20 км. С какой скоростью пройдёт лыжник, если за это же время пройдёт 36 км?

**8 км/час**

**9 км/час**

**12 км/час**



Турист прошёл 36 км, проходя со скоростью 6 км/час. Одновременно с ним выехал велосипедист со скоростью 9 км/час. Какое время потребуется велосипедисту, чтобы проехать это же расстояние?

**9 час**

**4 час**

**6 час**



# *Подведём итоги*



**Я  
УМЕЮ!**



**Я  
УМЕЮ.**



**Я  
УМЕЮ?**

## *Домашнее задание*

### Выбирай:

- ❖ Учебник № 27
- ❖ Составь задачу по её решению  $40*3 + 5*10$
- ❖ Составь задачу, используя данные рабочего листа



**Спасибо за работу!**

## *Литература:*

- ✓ <http://office.microsoft.com/ru-ru/clipart/default.aspx>
- ✓ <http://www.fotoved.ru/>
- ✓ <http://www.uic.nnov.ru/~zni/pages/animal/veloc.shtml>