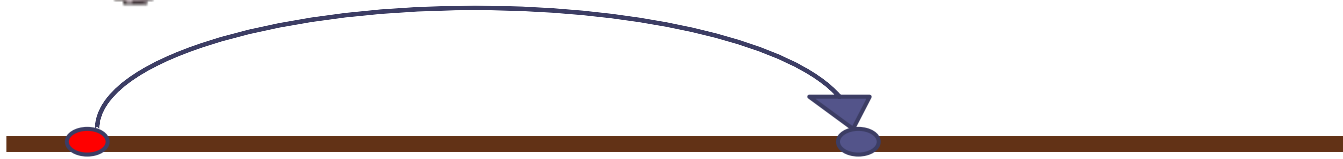


# Задачи на движение



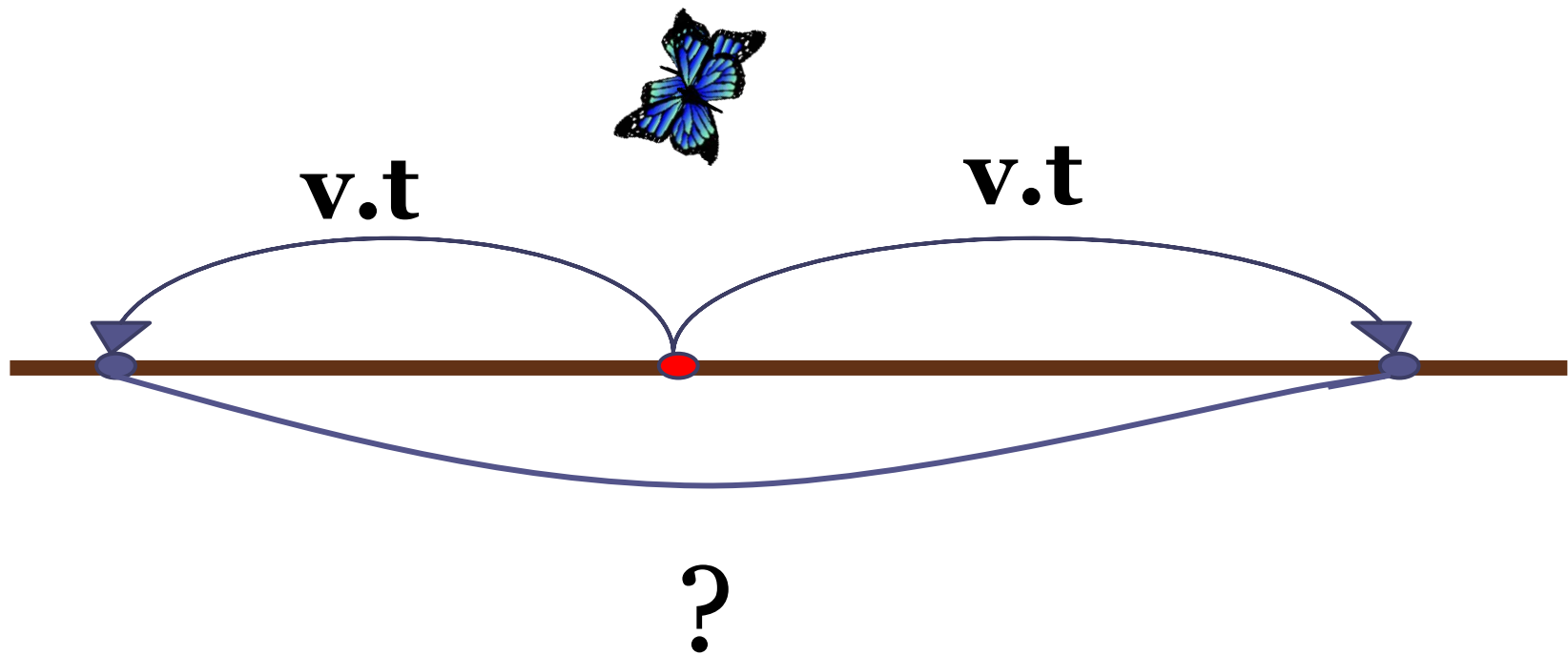


# Схемы





# Движение в **ПРОТИВОПОЛОЖНЫХ** направлениях

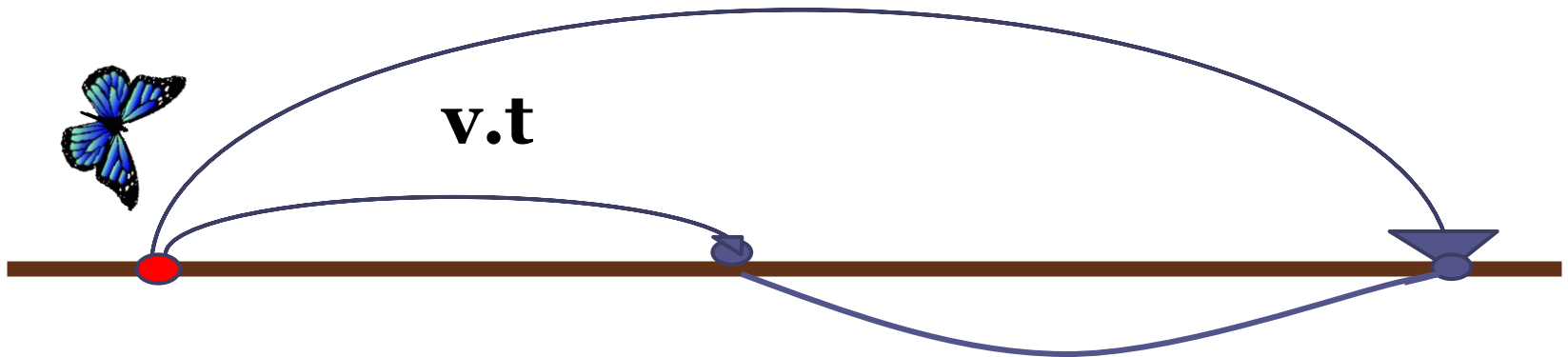


# Движение в **одном** направлении



**v.t**

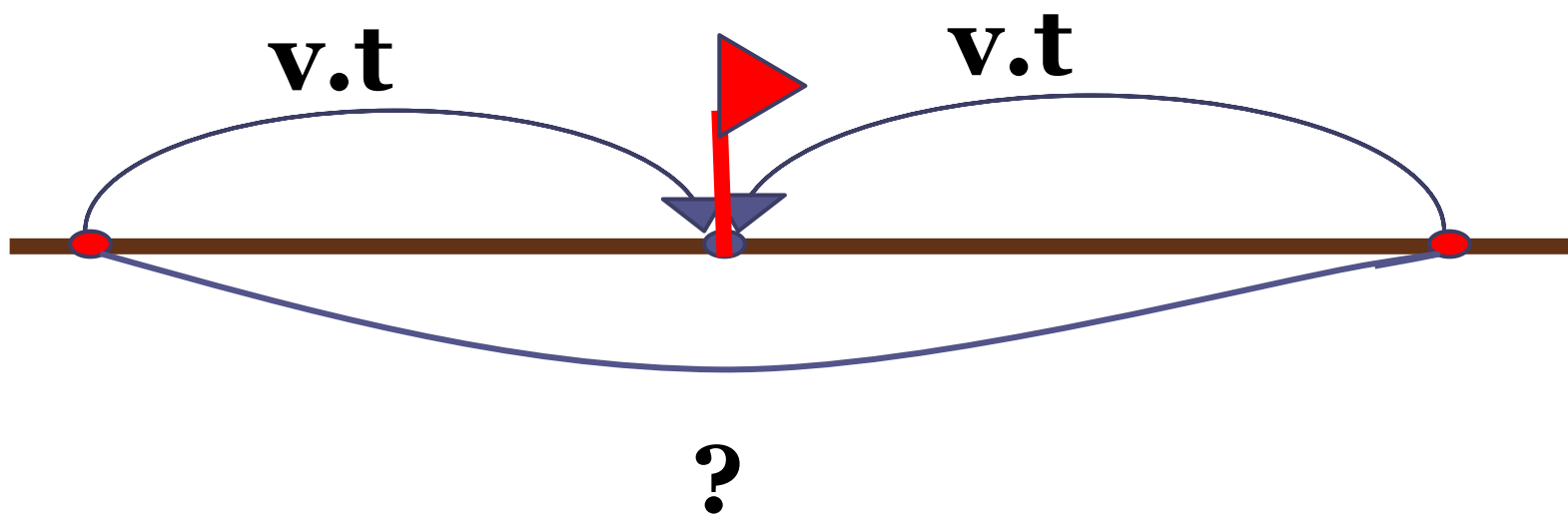
**v.t**



?



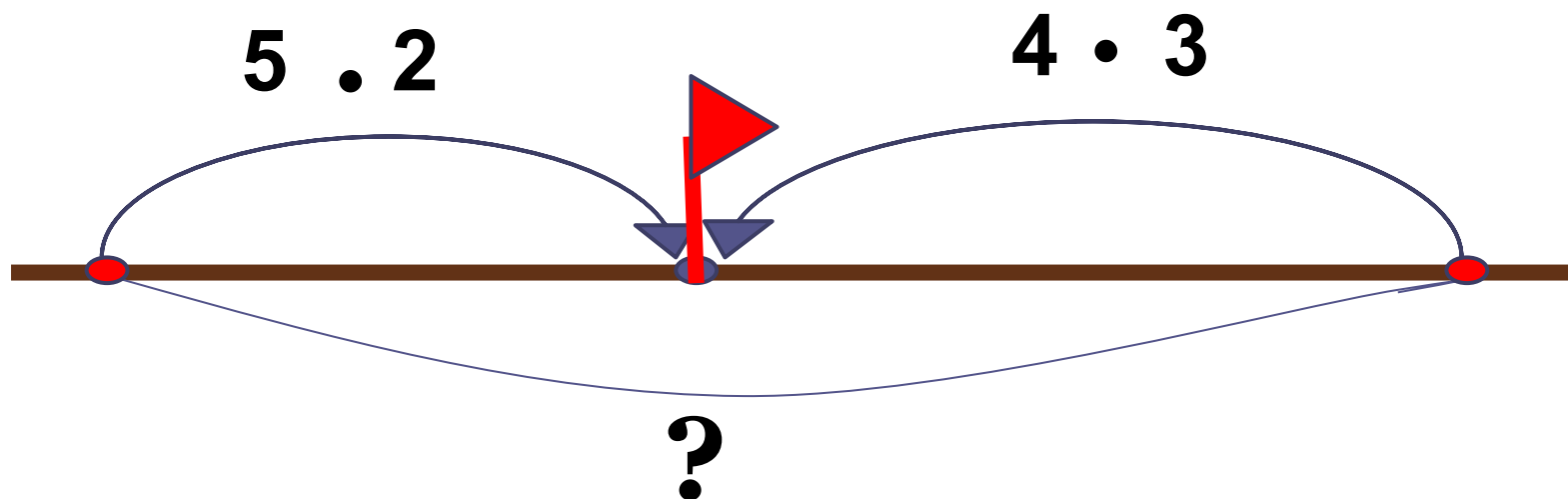
# Встречное движение



# Проверь себя!



- Два пешехода шли навстречу друг другу. До встречи один шёл 2 часа со скоростью 5 км/ч, а другой 3 часа со скоростью 4 км/ч. Какое расстояние было между пешеходами в начале пути?



$$5 \cdot 2 + 4 \cdot 3 = 22 \text{ ( км )}$$

Ответ: 22 км было между пешеходами в начале пути.

# Как сделать запись данных в таблице (пример)



<b>v</b>	<b>t</b>	<b>s</b>
5 км/ч	2 ч	? }?
4 км/ч	3 ч	? }?