

# Задачи с игральной костью



# Количество событий

---

Бросаем игральную кость

**Всего событий - 6**

Бросаем 2 игральных кости

**Всего событий - 36**

Бросаем 3 игральных костей

**Всего событий - 216**

**Вероятность события равна  
отношению числа  
благоприятных исходов к числу  
всех возможных исходов.**

**Вероятность не может  
быть больше 1.**



# задача 1

---

**Определите вероятность того, при бросании игрального кубика выпадет нечетное число очков**

Всего событий – 6, нас интересуют нечетные – это 1, 3, 5 – всего 3. Значит, вероятность равна  $3/6=0,5$

# задача 2

Игральную кость  
бросают два раза.  
Найдите  
вероятность того,  
что сумма  
выпавших очков  
будет равна **7**.

	1	2	3	4	5	6
1						
2						
3						
4						
5						
6						

# задача 3

---

**Определите вероятность того, при бросании игрального кубика выпало число не большее **3****



Всего событий 6, кол-во исходов 1,2,3 ,  
итого 3. Значит вероятность  $3/6=0,5$

# задача 4

---

**Игральную кость бросают дважды.  
Найдите вероятность того, что оба  
раза выпало число, большее 3**

1 раз бросаем  $3/6$ , 2 раз бросаем –  
 $3/6$ . Итого  $3/6 * 3/6 = 0,25$



# задача 5

---

**Игральную кость бросают дважды.  
Найдите вероятность того, что оба  
раза выпало число, меньшее 4**





# задача 6

---

**Игральную кость бросают дважды.  
Найдите вероятность того, что  
наибольшее из двух выпавших  
чисел равно 5**

1 раз бросаем все числа, кроме 6  
2 раз бросаем, все числа кроме 6  
Итого событий 36, исходов  $5+5=9$   
Значит  $9/36=0,25$



# задача 7

---

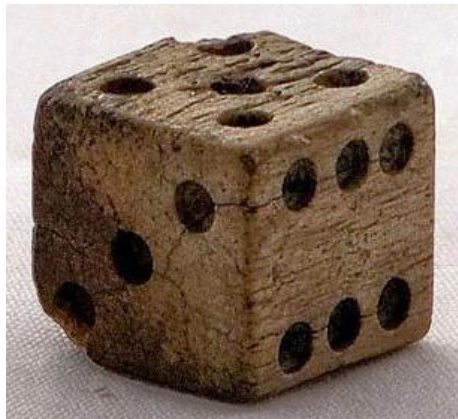
**Игральную кость бросают дважды.  
Найдите вероятность того, что  
наименьшее из двух выпавших  
чисел равно **2****



# задача 8

---

Определите вероятность того, при бросании игрального кубика выпадет более **3** очков



# задача 3

---

**Определите вероятность того, при бросании игрального кубика выпало число не большее 3**



# задача 3

---

**Определите вероятность того, при  
бросании игрального кубика  
получится число не большее 3**

