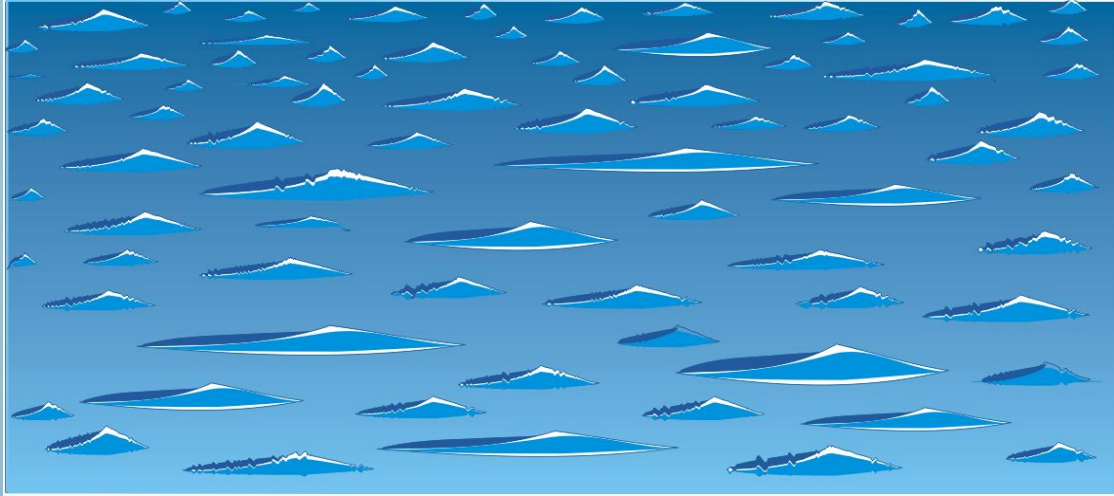
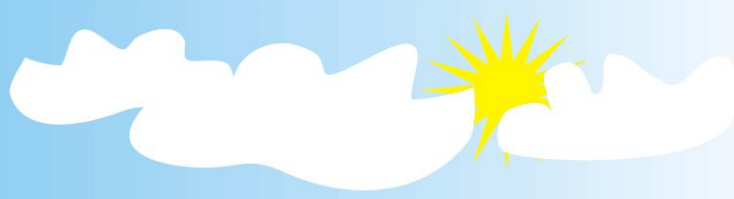


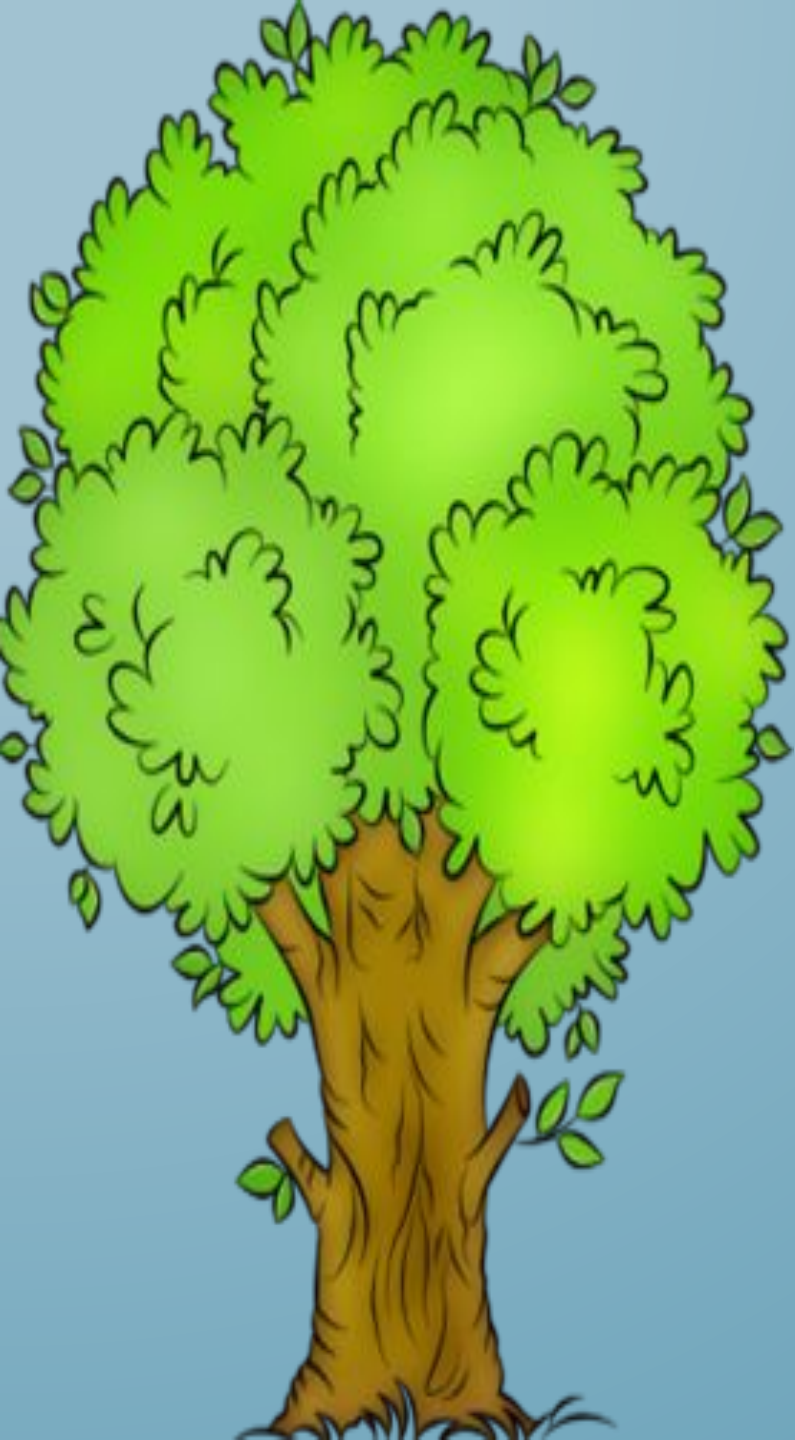


Здравствуйте, ребята! Пишет Вам волшебный паровозик из «Ромашково», помните меня? Вы знаете, что я очень любознателен, как и Вы. Недавно я получил приглашение от жителей волшебной страны! Я очень хочу к ним попасть. Я прошел много испытаний и осталось всего одно. Я уже вижу за рекой очертания столицы-Математики! Но вот как перебраться через реку? Уверен мне можете помочь только Вы. Я много слышал о Ваших знаниях об этой стране, жду Вас на помощь!















Остров

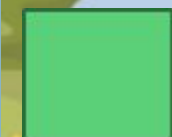
МАТЕМАТИКА

8

?

4

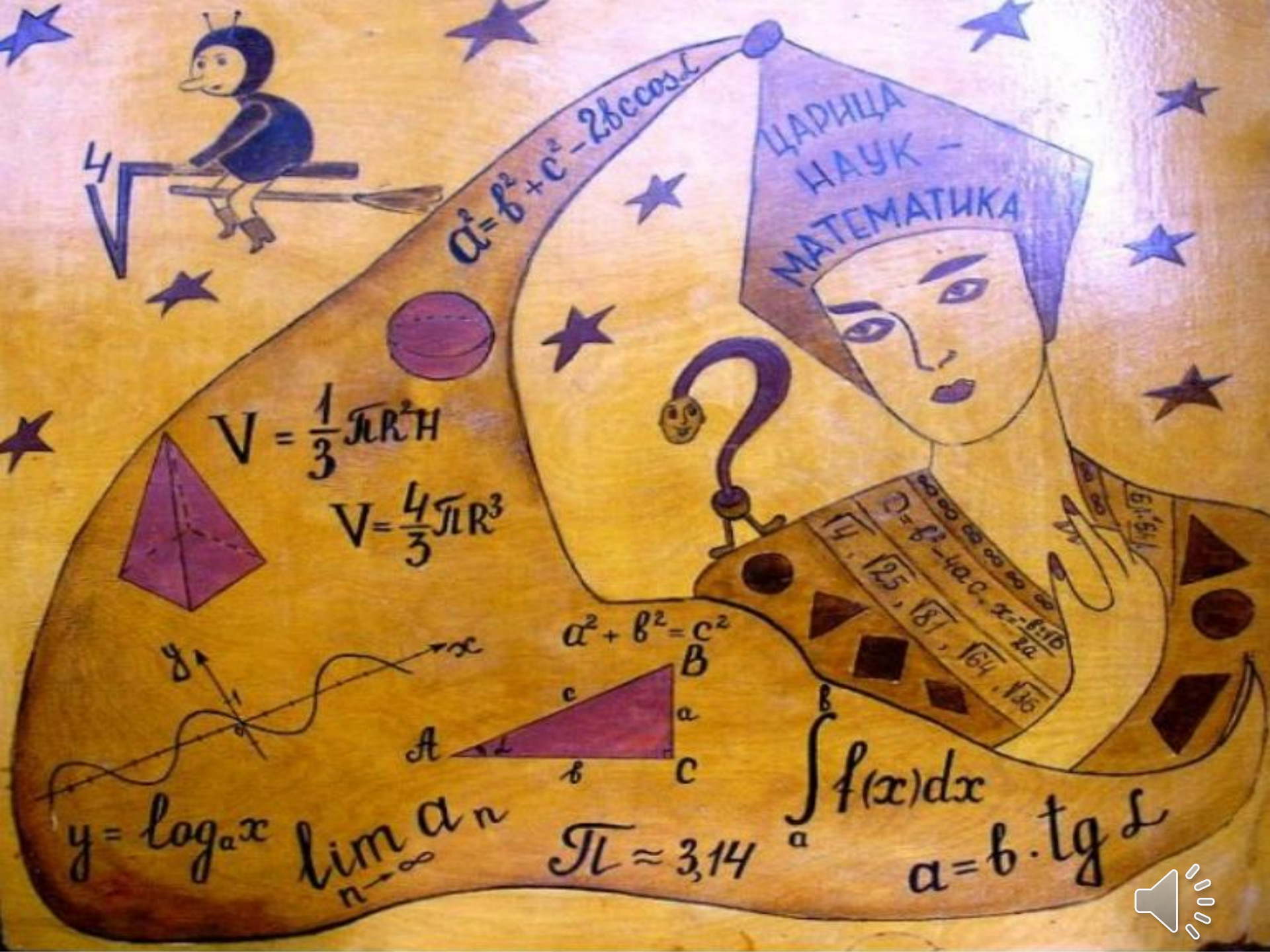




Остров Математика

8 ? 4

< = >



$$a^2 = b^2 + c^2 - 2bc \cos \alpha$$

ЦАРИЦА
НАУК -
МАТЕМАТИКА

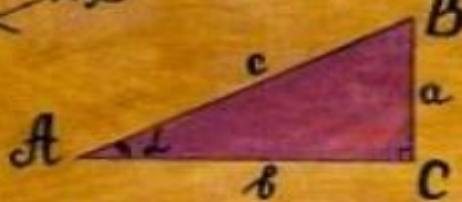
$$V = \frac{1}{3} \pi R^2 H$$

$$V = \frac{4}{3} \pi R^3$$

$$D = b^2 - 4ac, x = \frac{-b \pm \sqrt{D}}{2a}$$

$\sqrt{4}, \sqrt{25}, \sqrt{18}, \sqrt{16}, \sqrt{36}$

$$a^2 + b^2 = c^2$$



$$y = \log_a x$$

$$\lim_{n \rightarrow \infty} a_n$$

$$\pi \approx 3,14$$

$$\int_a^b f(x) dx$$

$$a = b \cdot \operatorname{tg} \alpha$$

