

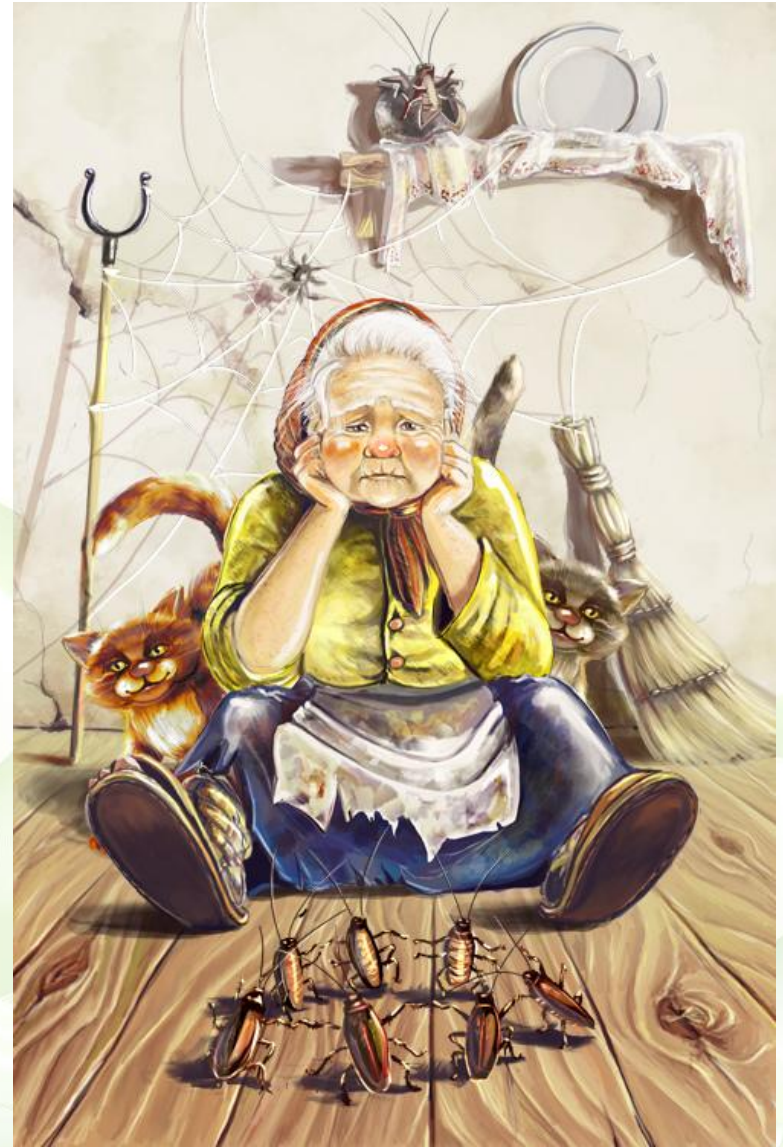
Муниципальное бюджетное дошкольное образовательное
учреждение муниципального образования «Город Архангельск»
«Детский сад комбинированного вида №59 «Белоснежка»

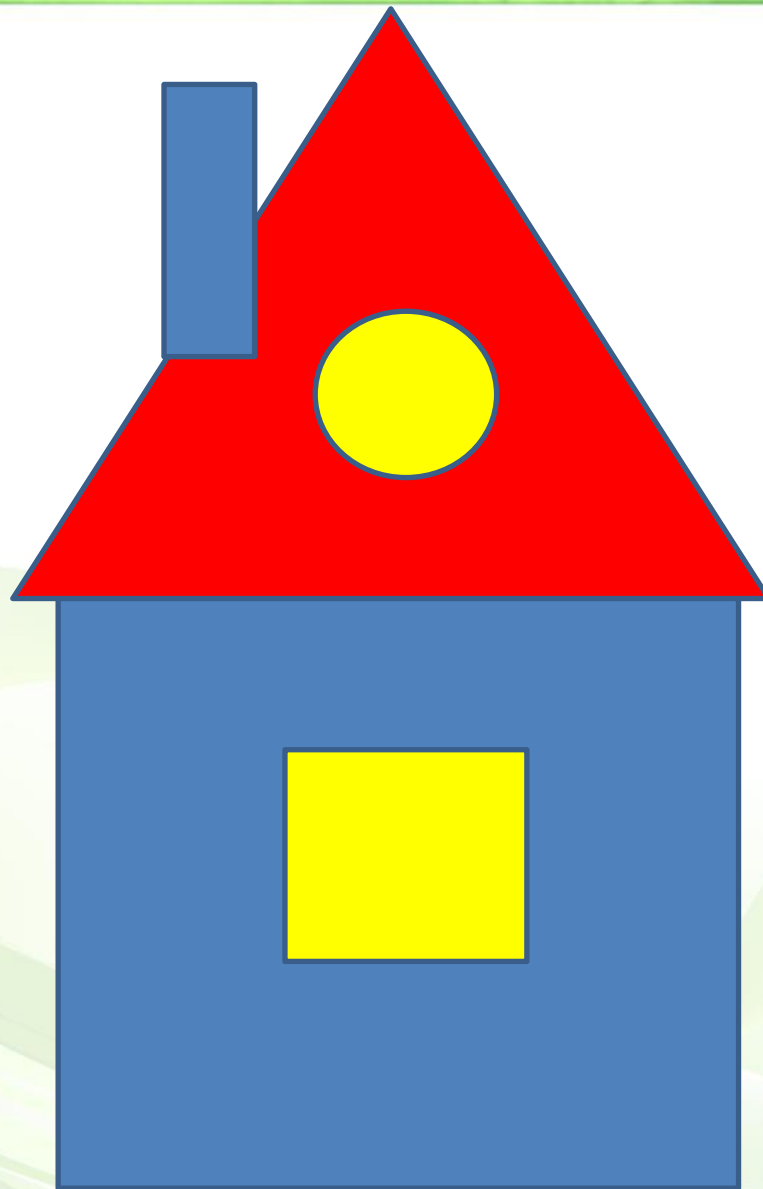
Формирование элементарных
математических представлений

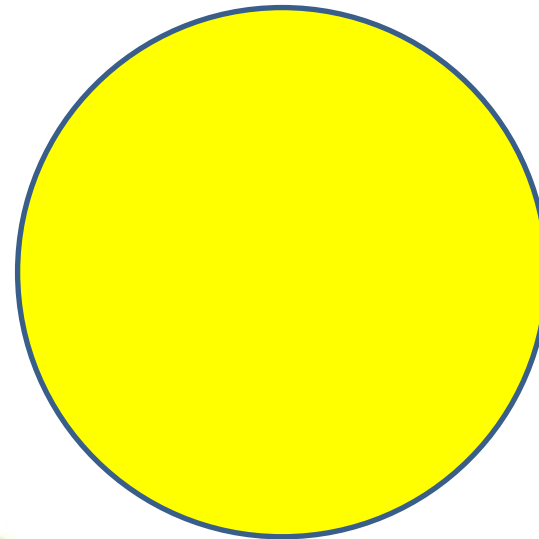
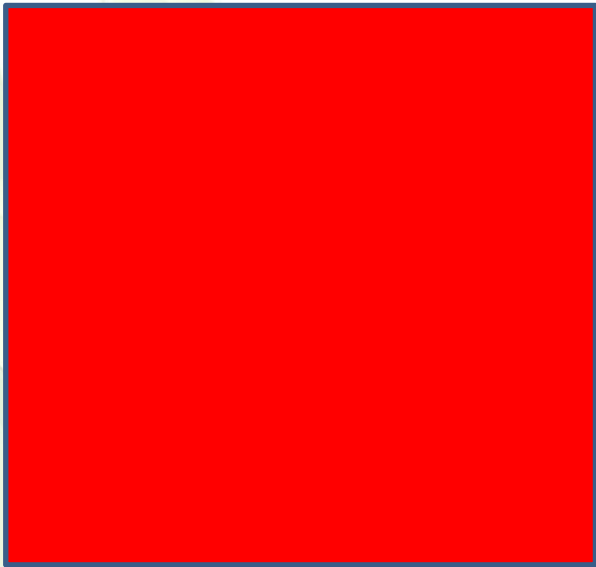
«В гостях у Федоры»

Кислова Мария Сергеевна
Воспитатель I кв. категории
МБДОУ Детский сад № 59
г. Архангельск 2016

Убежали от грязнули
Ложки, чашки и кастрюли.









Чистопородный
Боярин дородный
Всему народу
Отпускает воду!

Медный бес
На стол залез!
Огонь да вода
Посередине
труба!



На огне ворчу- бурчу,
Потом чихаю
И пар пускаю





Чайника подружка,
Имеет два ушка,
Варит кашу, суп для Юли.
И зовут её...

Чая подружка
Вместительное брюшко
На брюшке ушко







Ой, вы бедные сиротки мои (За голову держатся)
Вы поедите -ка не мытые домой (завет руками)
Я водою вас умою ключевой (Умываются)
И вы будете опять, словно солнышко сиять (улыбаются и
окружаться руки вверх)





И сказала скалка:
"Мне Федору жалко".

И сказала чашка:
"Ах, она бедняжка!"

И сказали блюда:
"Надо бы вернуться!"

И сказали утюги:
"Мы Федоре не враги!"

Долго, долго целовала
И ласкала их она,
Поливала, умывала,
Полоскала их она.

"Уж не буду, уж не буду
Я посуду обижать.
Буду, буду я посуду
И любить и уважать!"

СПАСИБО ЗА ВНИМАНИЕ