

**Аденовирусная  
инфекция  
крупного рогатого  
скота**

**(Bronchopneumonia adenoviralis vitulorum)**

# Определение болезни

- Остропротекающая вирусная  
болезнь, характеризующаяся  
поражением органов дыхания,  
пищеварения, лимфоидной ткани  
и конъюнктивитом.

- Впервые выделил и описал в 1950 году американский ученый Олсен. В 1953 году аденовирусы были выделены у человека. Была установлена и изолирована в 1959 г. В США К. Клейном
- Регистрируется во всех странах мира, в том числе и на территории Республики Беларусь
- Экономический ущерб складывается из падежа, вынужденного убоя, снижения продуктивности, затрат на проведение специфической профилактики, мероприятий по ликвидации болезни.

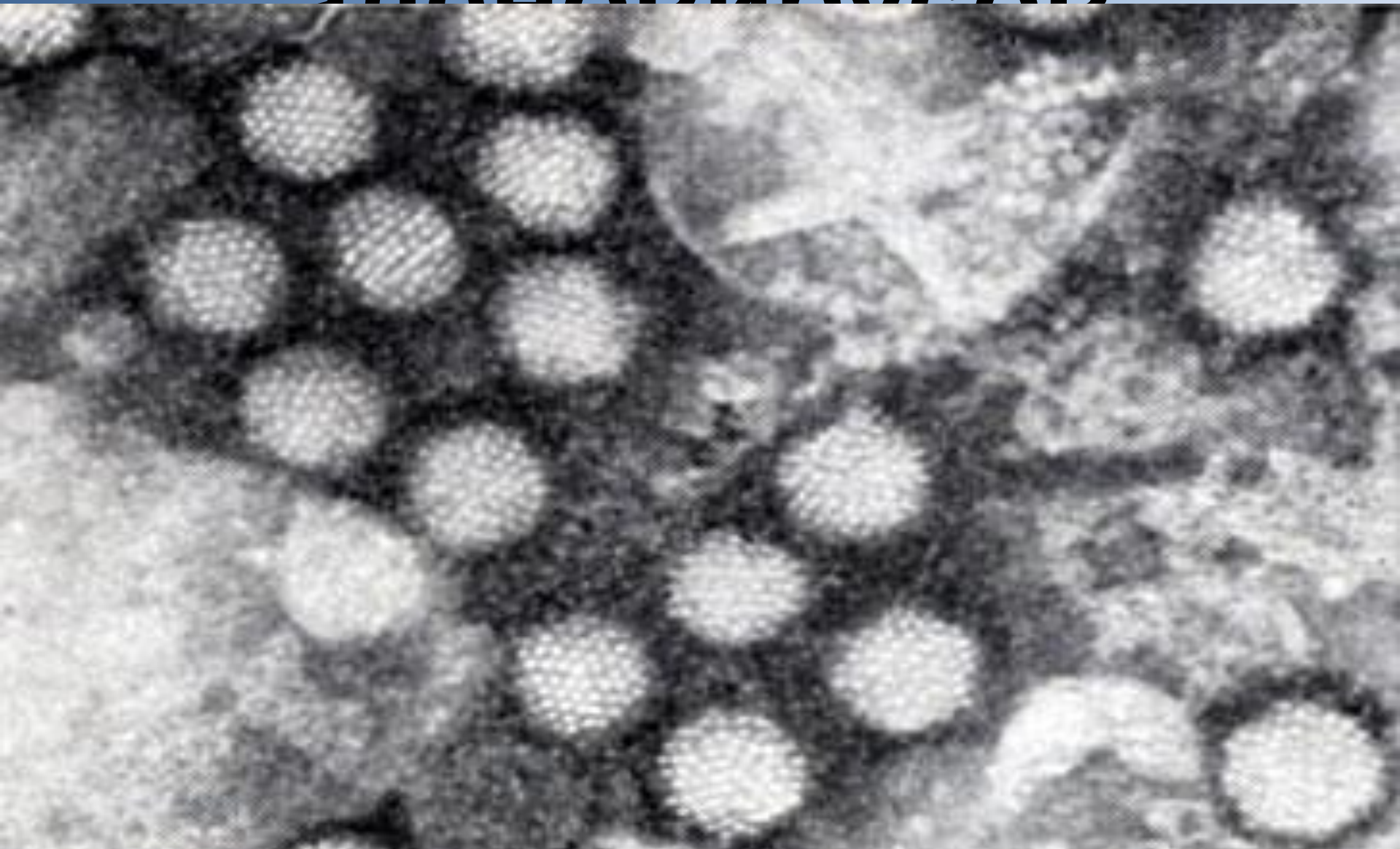
# ЭТИОЛОГИЯ

- Возбудитель- ДНК-содержащий вирус, сем. Adenoviridae  
Семейство состоит из двух родов:  
Mastadenovirus-аденовирус млекопитающих  
и Aviadenovirus-аденовирус птиц
- Диаметр вириона- 70-90 нм
- Вирус размножается в культуре клеток почек, легких, селезенке эмбриона коровы, куриных фибробластах, вызывая цитопатогенное действие

# Аденовирус под МИКРОСКОПОМ



# Скопления эпидемиологов

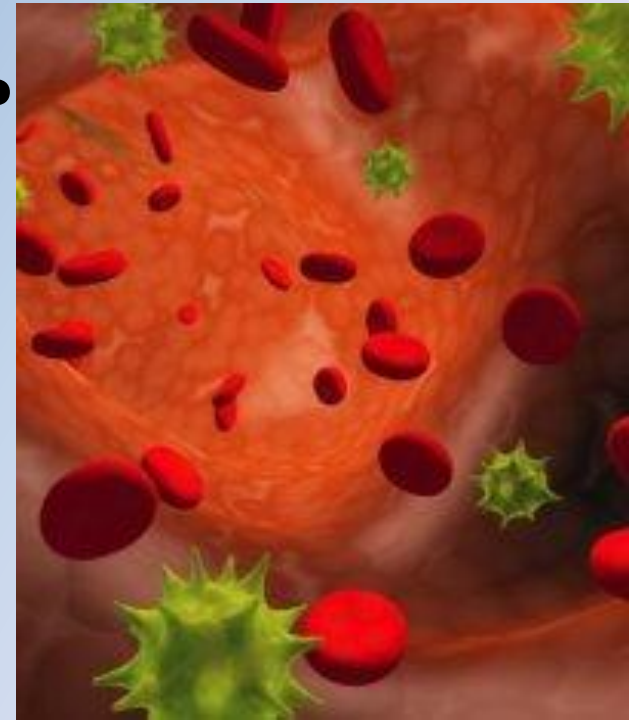


# Эпизоотологические данные

- Восприимчивы животные всех возрастов, но преимущественно молодняк
- Источник возбудителя инфекции: больные и переболевшие животные
- Факторы передачи: контаминированные объекты внешней среды
- Заражение: воздушно-капельным путем, алиментарном, контактно, внутриутробно
- Заболеваемость : **70-80%**, летальность: 20-60%

# Патогенез

- Вирус внедряется в клетки слизистых оболочек, размножается и накапливается в них, вызывая воспалительный процесс. Затем вирус проникает в кровь и разносится с ней в различные органы животных, вызывая бронхопневмонию, энтериты и конъюнктивиты.





# Инкубационный период

длится

от 2 до 8 дней

**Течение  
болезни**

- Острое
- Подострое
- Хроническое

**Формы  
болезни**

- Кишечная
- Респираторная
- Кератоконъюнктивальная

# Симптомы болезни:

- Кишечная форма:
  - -Общая слабость, понос с кровью, отказ от корма
- Респираторная форма:
  - -Затрудненное дыхание, выделение серозных, серозно-гнойных истечений из носовой полости, гиперемия носового зеркальца, эрозии и сыпь вокруг ноздрей
- Кератоконъюнктивальная форма:
  - -Кератит, конъюнктивит, асфиксия

# Респираторная форма



# Острое течение



# Патологические

## изменения



Кровоизлияния в

© Copyright Cornell  
Veterinary Medicine



Легкое при катарально-

гнойной

bronхопневмонии



Кровоизлияния в желудке



# Диагностика

- Отбор проб, выделение и идентификация возбудителя проводятся как и при РСИ.  
Диагноз считается установленным при 4-кратном и более нарастании титра антител в парных пробах сывороток крови
- Выделении вируса из патматериала и его идентификации



# Дифференциальная диагностика

- Парагрипп-3
- Респираторно-синцитиальная инфекция
- Инфекционный ринотрахеит
- Вирусная диарея
- Корона- и парвовирусная инфекции
- Микоплазмоз
- Хламидиоз
- Пастереллез
- Сальмонеллез

# Лечение и профилактика





# Препараты используемые для лечения аденовирусной инфекции:

- *Антибиотики*
- *Сульфаниламидные препараты*
- *Сыворотку реконвалесцентов*
- *Гипериммунные сыворотки*
- *Аэрозоли (йодтриэтиленгликоля, смеси ихтиола, дегтя, скипидара)*
- *Поливалентная сыворотка против парагриппа, инфекционного ринотрахеита, аденовирусной инфекции и хламидиоза крупного рогатого скота*
- *Лигаверин, иммуноферон, изокватерин*

# Мероприятия

- При установлении вводят ограничения
- Больных изолируют и лечат, подозреваемых в заражении дезинфицируют
- Навоз обеззараживают биотермическим методом
- Ограничения снимают через 30 дней после последнего случая выздоровления или убоя больного животного и проведения заключительной дезинфекции

**Спасибо за  
внимание!**

**Презентацию подготовила  
учащаяся 3 вет «А» ОБО  
Орлик Кристина**