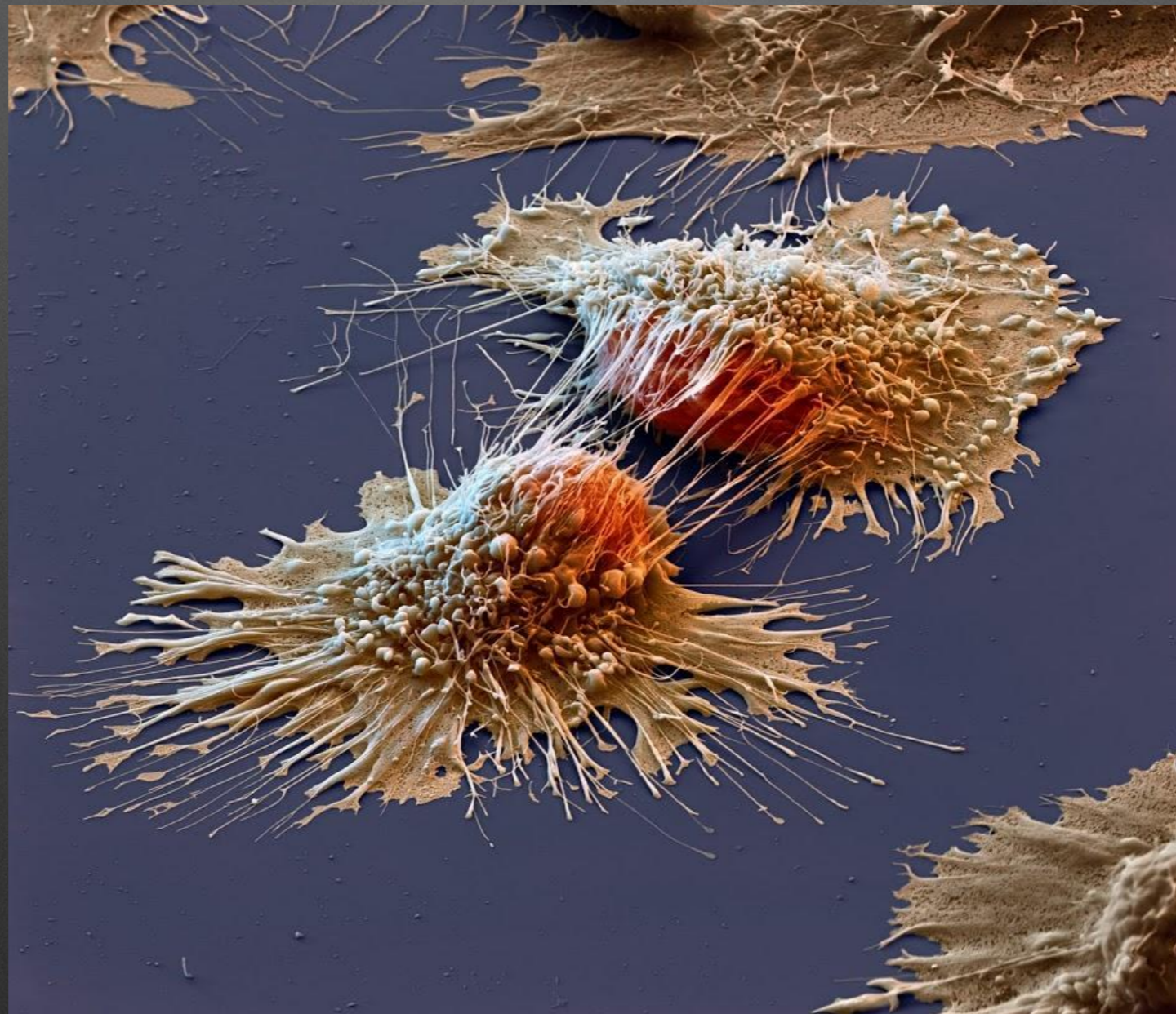


Раки каких органов обычно имеют характер аденокарциномы ?

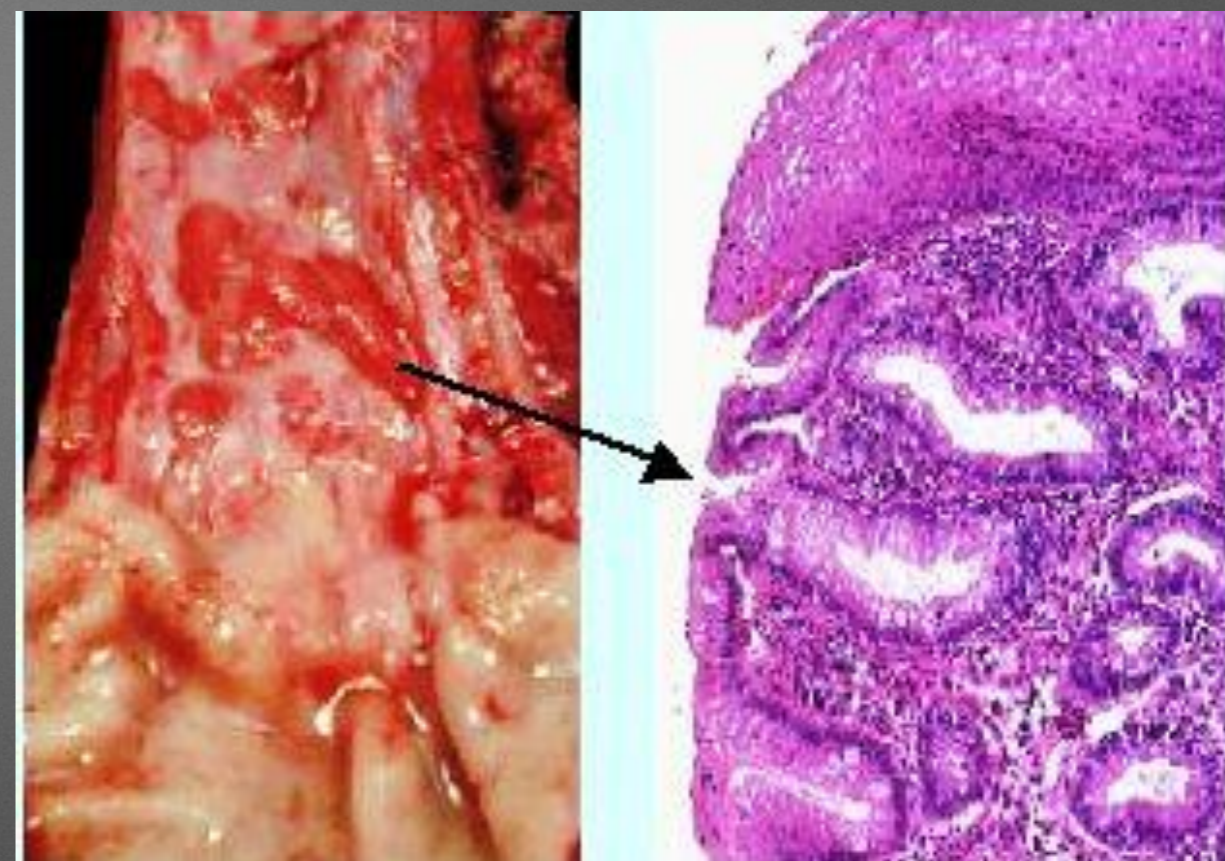
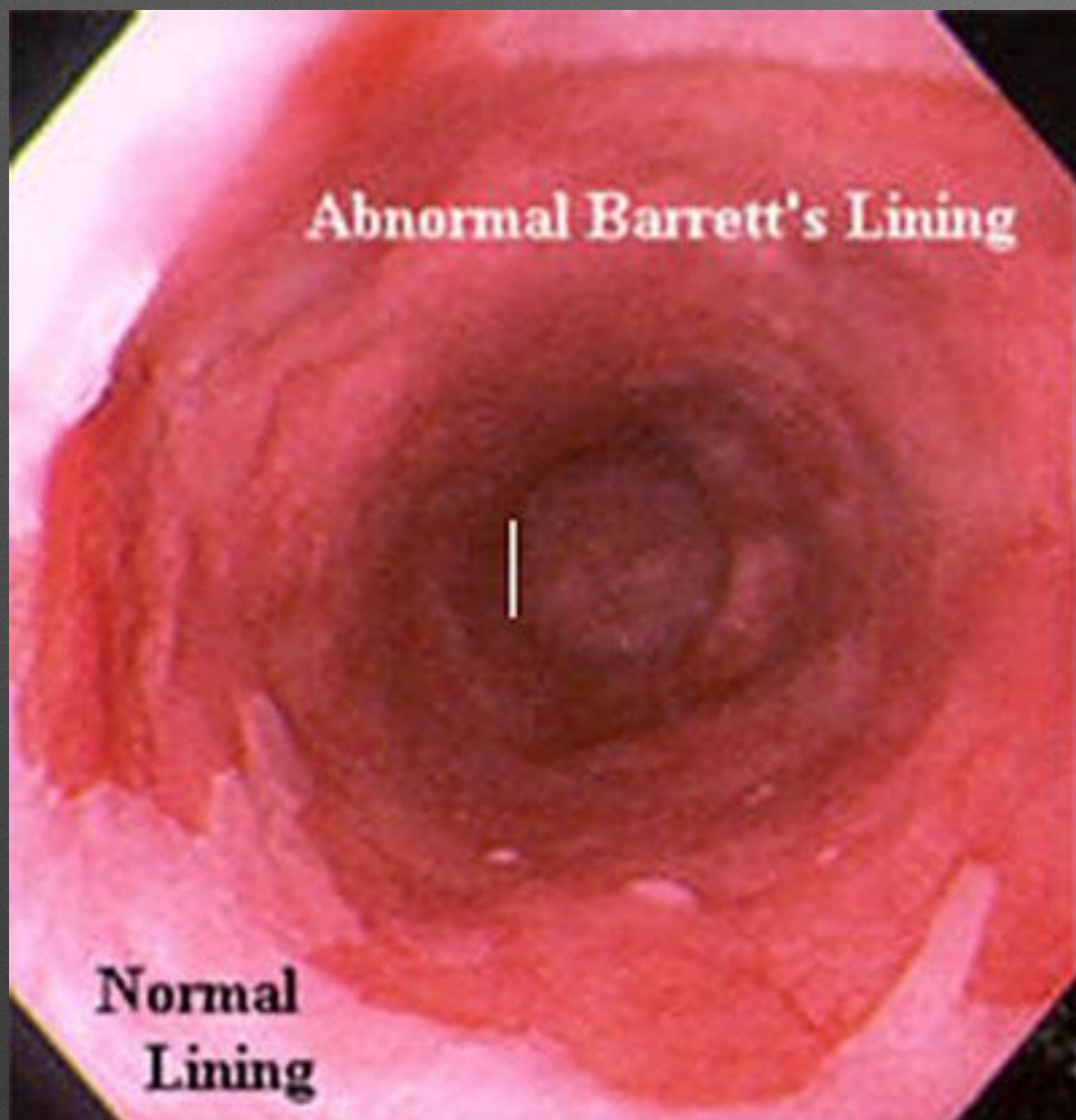
Еговарофа Л.Н.  
2.3.03

Аденокарцинома – железистый рак; злокачественная опухоль, развивающаяся из эпителиальных железистых клеток, которые входят в состав всех органов. Аденокарцинома поражает любой из них.



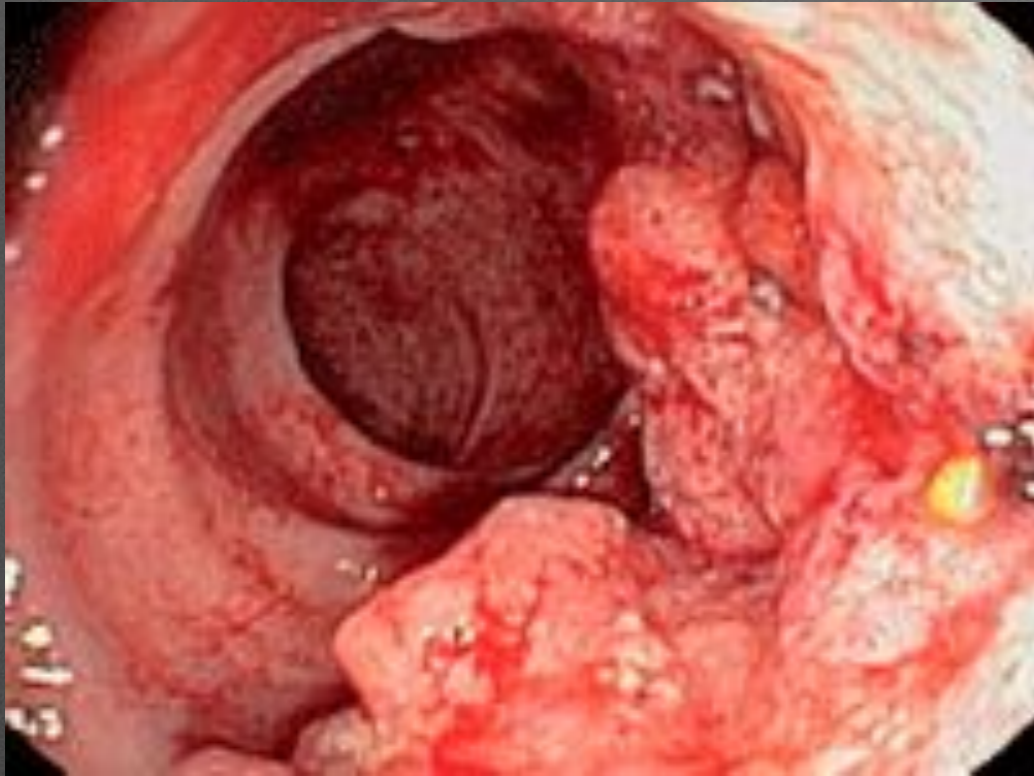
# Локализация аденокарциномы:

- в кишечнике
- в пищеводе
- в почке
- в печени
- в мочевом пузыре

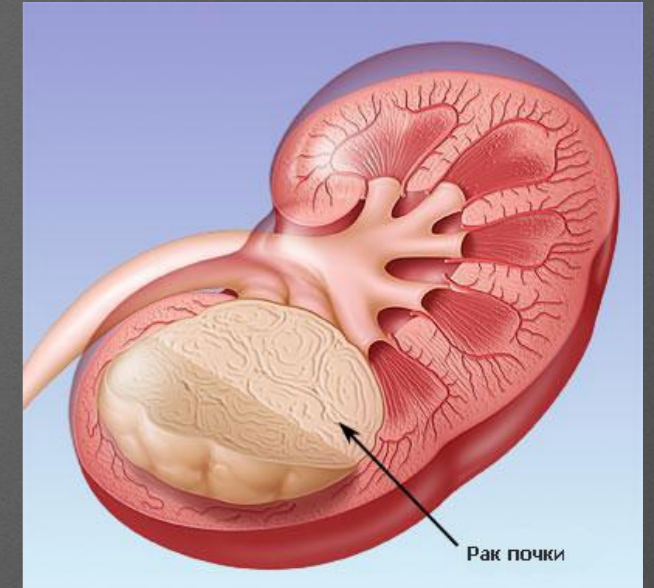


Очаги метаплазии.  
Замещение плоского эпителия  
железистым

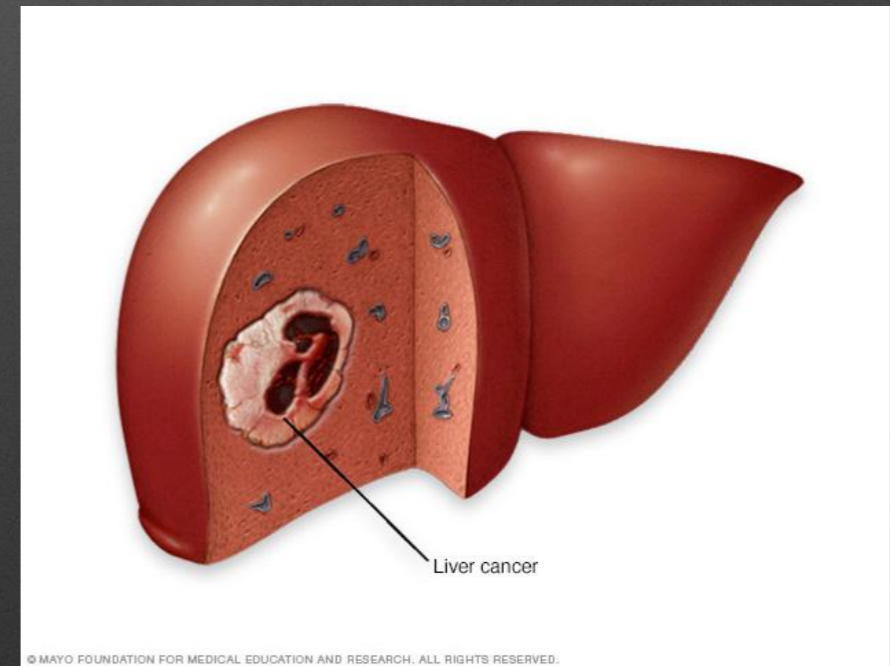
Аденокарцинома в пищеводе  
(пищевод Баретта)



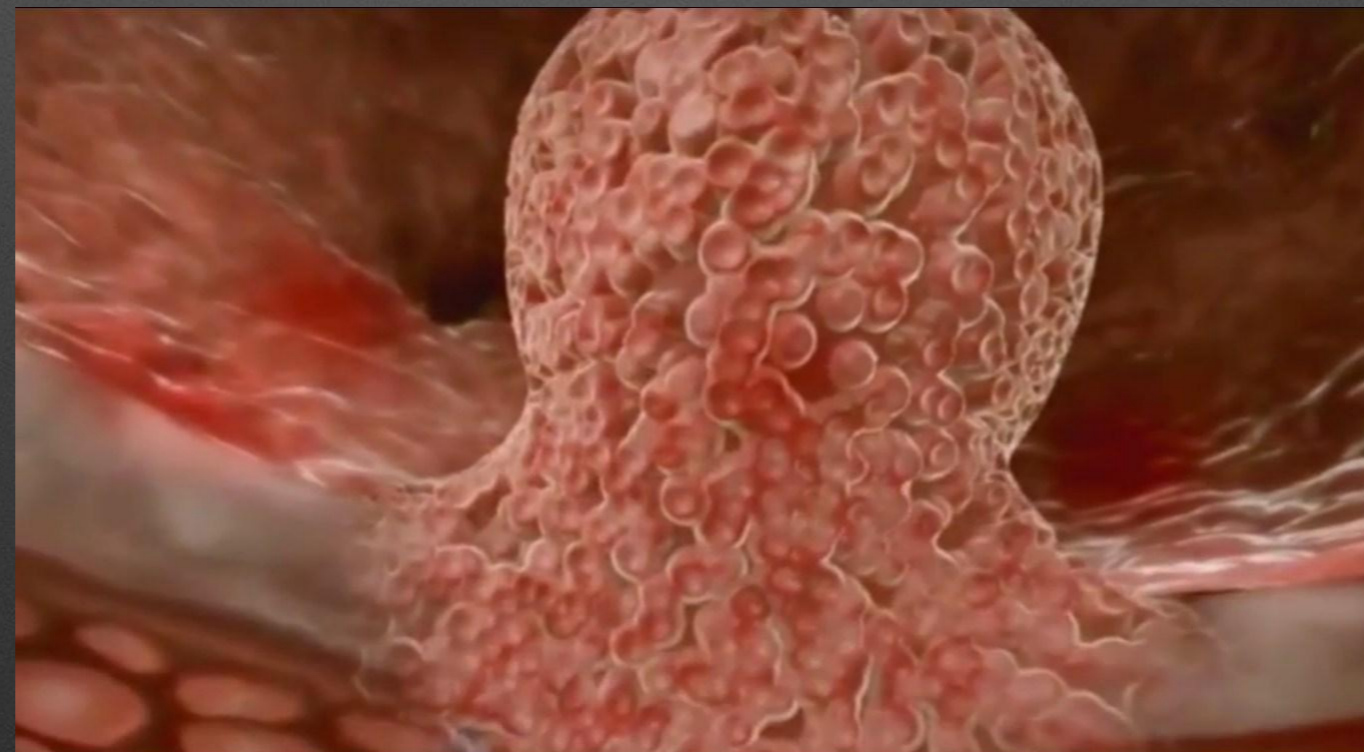
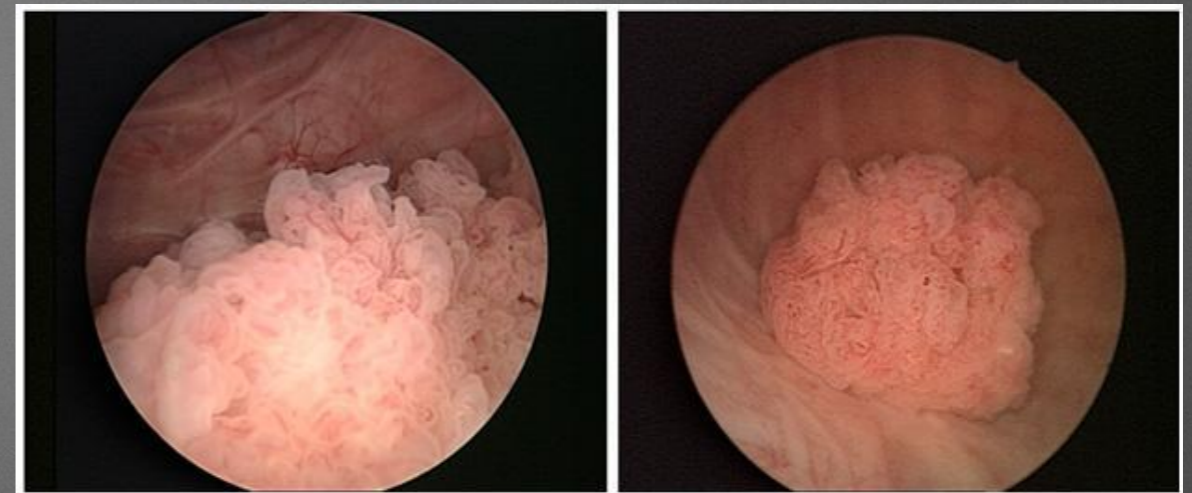
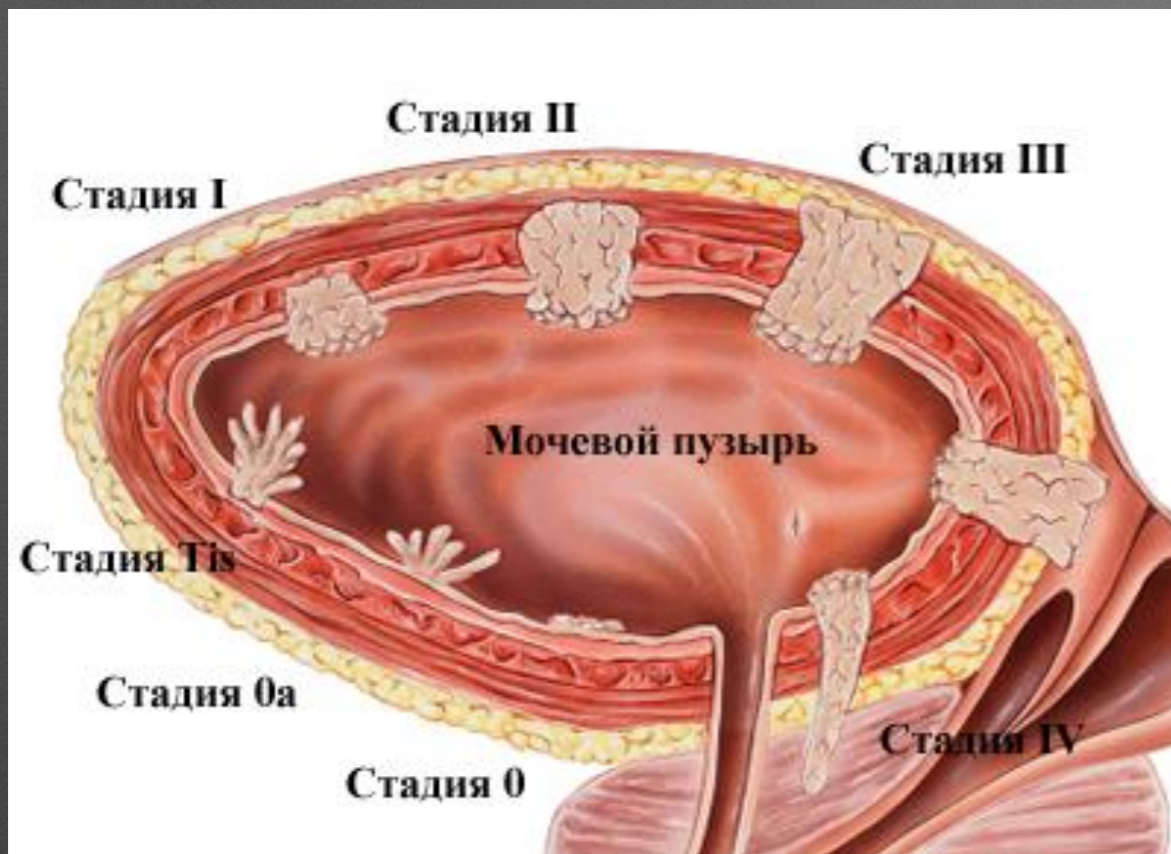
Аденокарцинома  
ТОЛСТОЙ КИШКИ



Аденокарцинома в почке



© MAYO FOUNDATION FOR MEDICAL EDUCATION AND RESEARCH. ALL RIGHTS RESERVED.



<http://pochkipro.ru/problemy-i-bolezni-mochego-puzyrya/osobennosti-zabolevaniya-raka-mochevogo-puzyrya.html>

<https://brulant.ru/health/adenokarcinoma-mochevogo-puzyrya/>