

Кафедра микробиологии, вирусологии и иммунологии КазНМУ

*Электронное пособие на тему:
Алгоритм лабораторной диагностики
урогенитального хламидиоза*

**Подготовлено:
Проф. Акышбаевой К.С.**

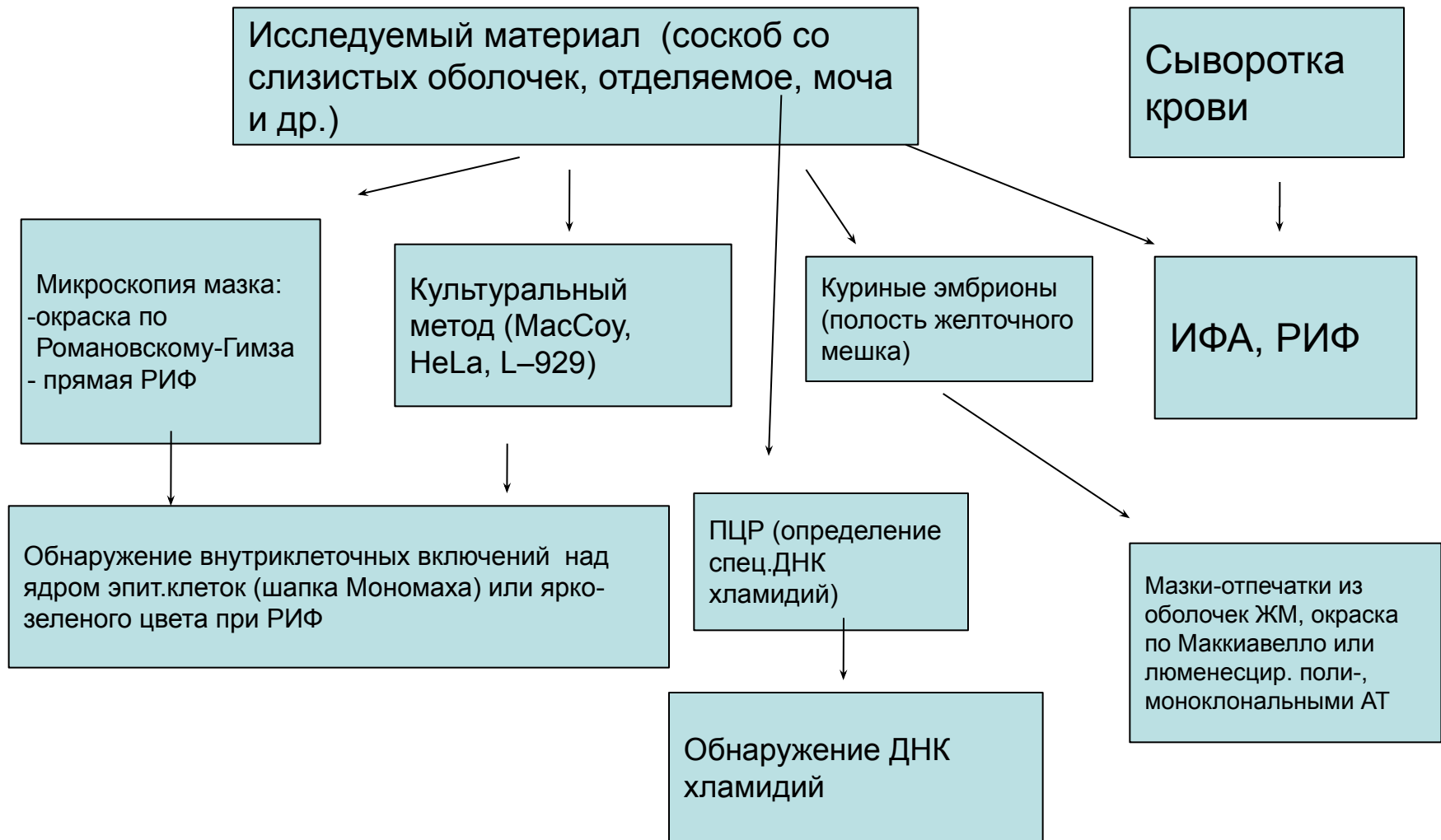
Хламидии

- Семейство - **Chlamydiaceae**
- Род - **Chlamydia**
- Вид : **C. trachomatis**
C. psittaci
C. pneumonia

Chlamydia trachomatis (серовары от А до L)

- Серовары **А,В,С** – трахома
- От **Д** до **К** – урогенитальный хламидиоз
- Серовар **L**- лимфогранулематоз

Алгоритм диагностики урогенитального хламидиоза



Окраска по Гимза- внутриклеточные включения над ядром эпителиальной клетки.

РИФ-прямая- включения

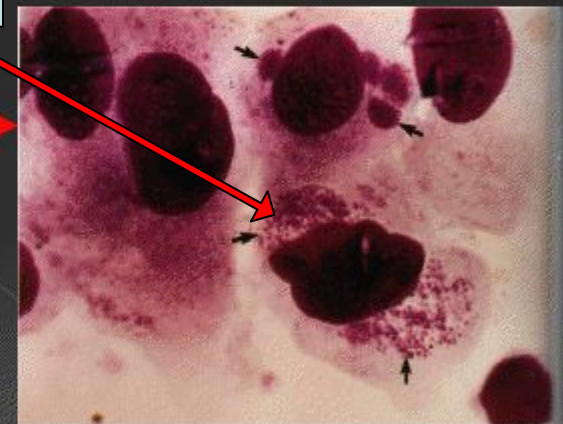
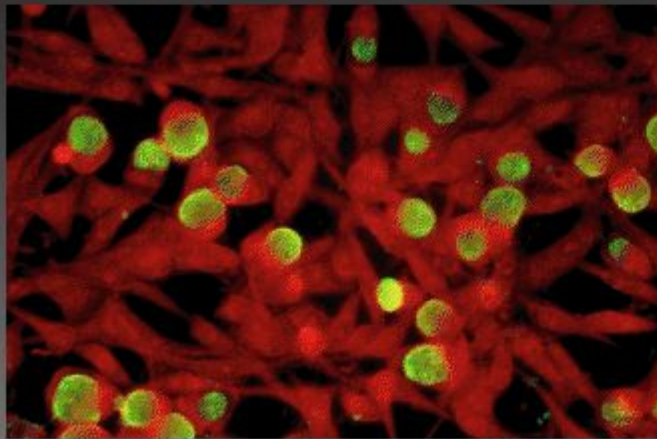


Plate 94. Giemsa-stained conjunctival scraping from neonatal inclusion conjunctivitis caused by *C. trachomatis* (arrows indicate chlamydial inclusions).