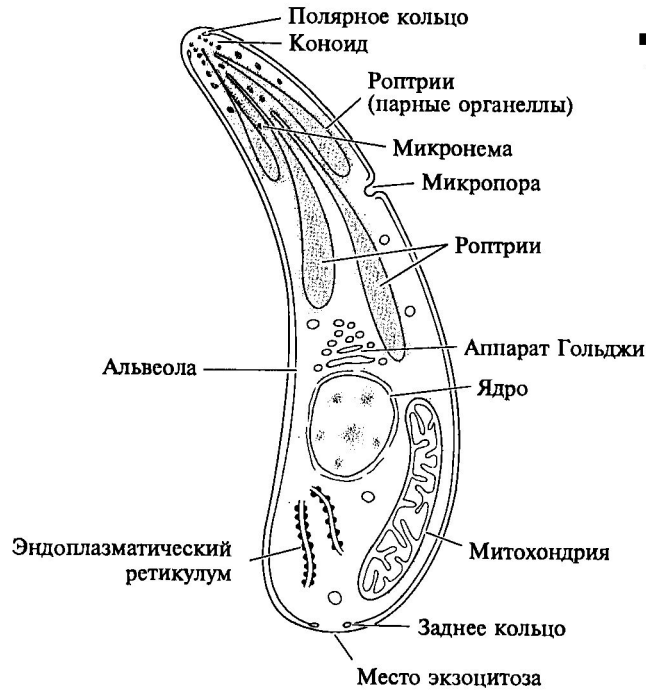


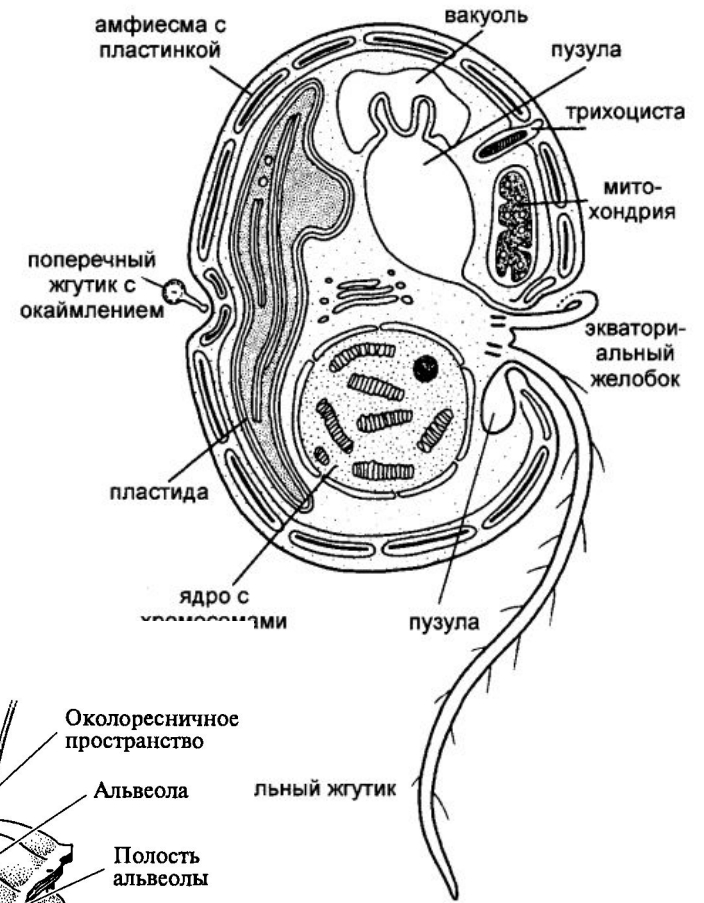
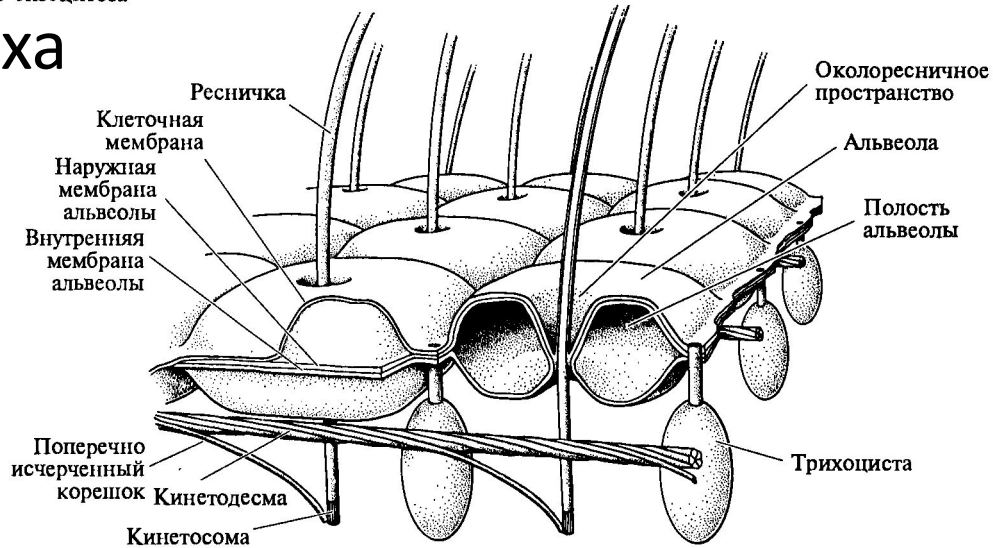
ЛЕКЦИЯ 4 АЛЬВЕОЛЯТЫ. ТИП ДИНОФИТОВЫЕ (DINORHUTA). ТИП ПЕРЕДНЕКОМПЛЕКСНЫЕ (ARICOMPLEXA)

- 1 Характеристика альвеолят*
- 2 Особенности строения динофитовых*
- 3 Характеристика переднекомплексных и циклы развития основных паразитов*

АЛЬВЕОЛЫ

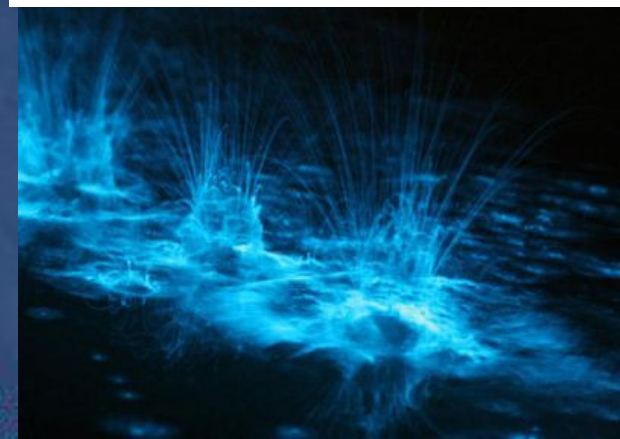
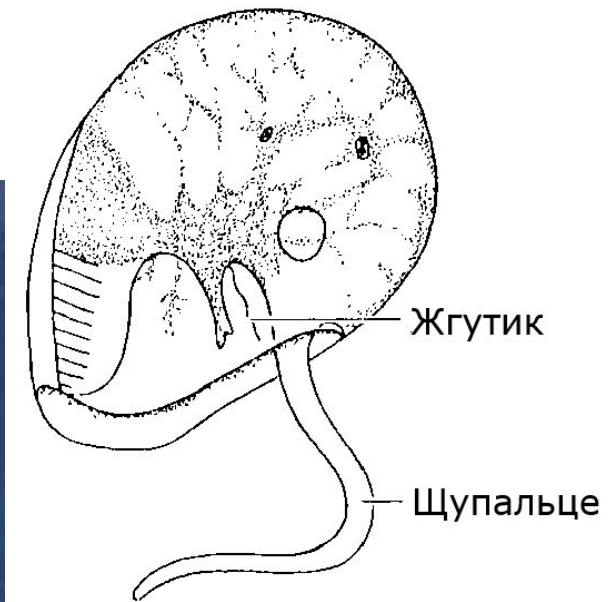


Alveolae

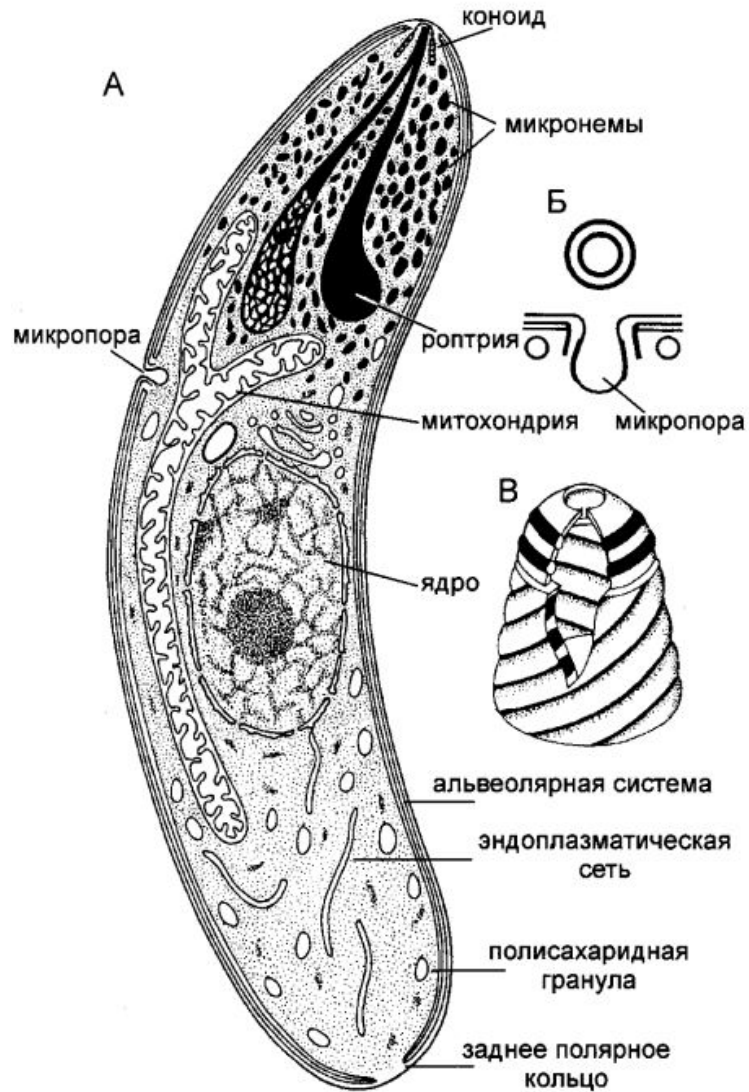


Dinoflagellata

Phylum Dinophyta – Тип Динофитовые
Classis Dinophyceae – Класс Динофитовые
Ordo Gonyaulacida – Отряд Гониауляциды
Species *Noctiluca miliaris* – Ночесветка



Спорозоит переднекомплексных

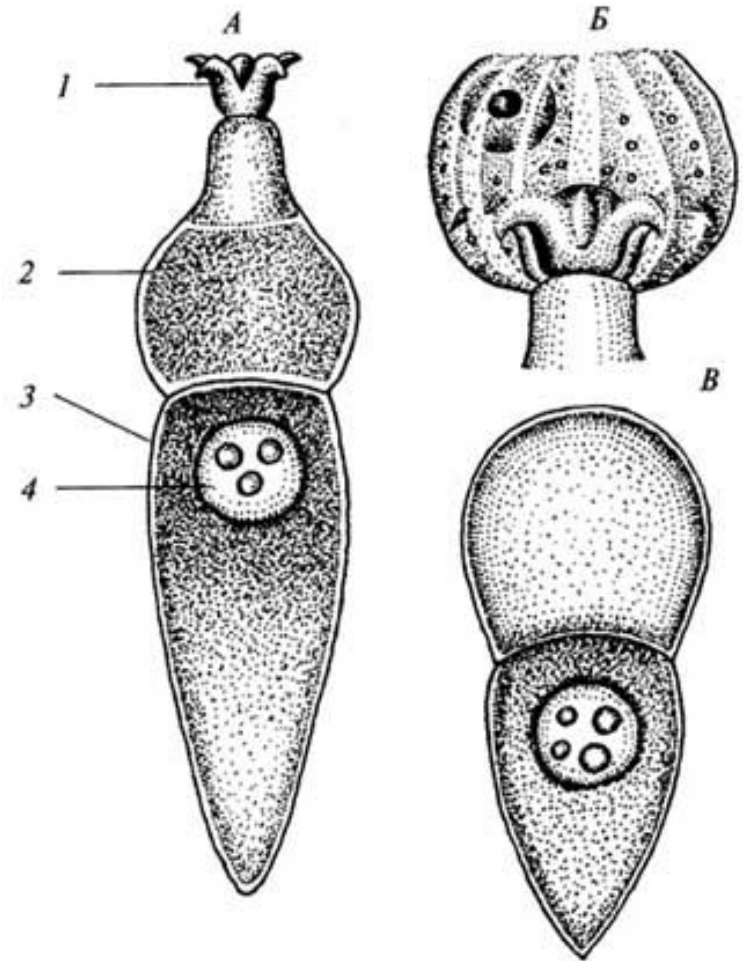
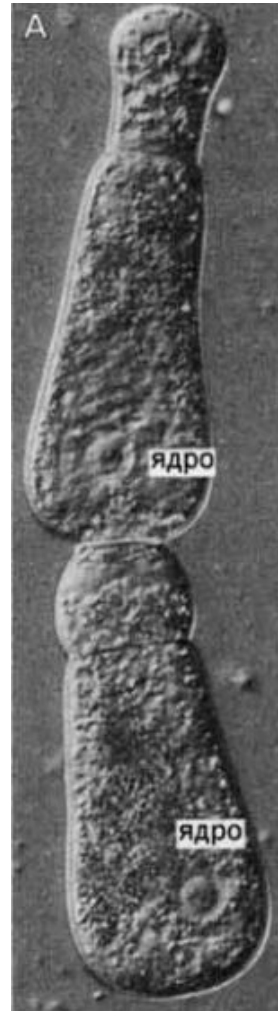


Спорозоит кокцидии из помёта
волнистого попугая

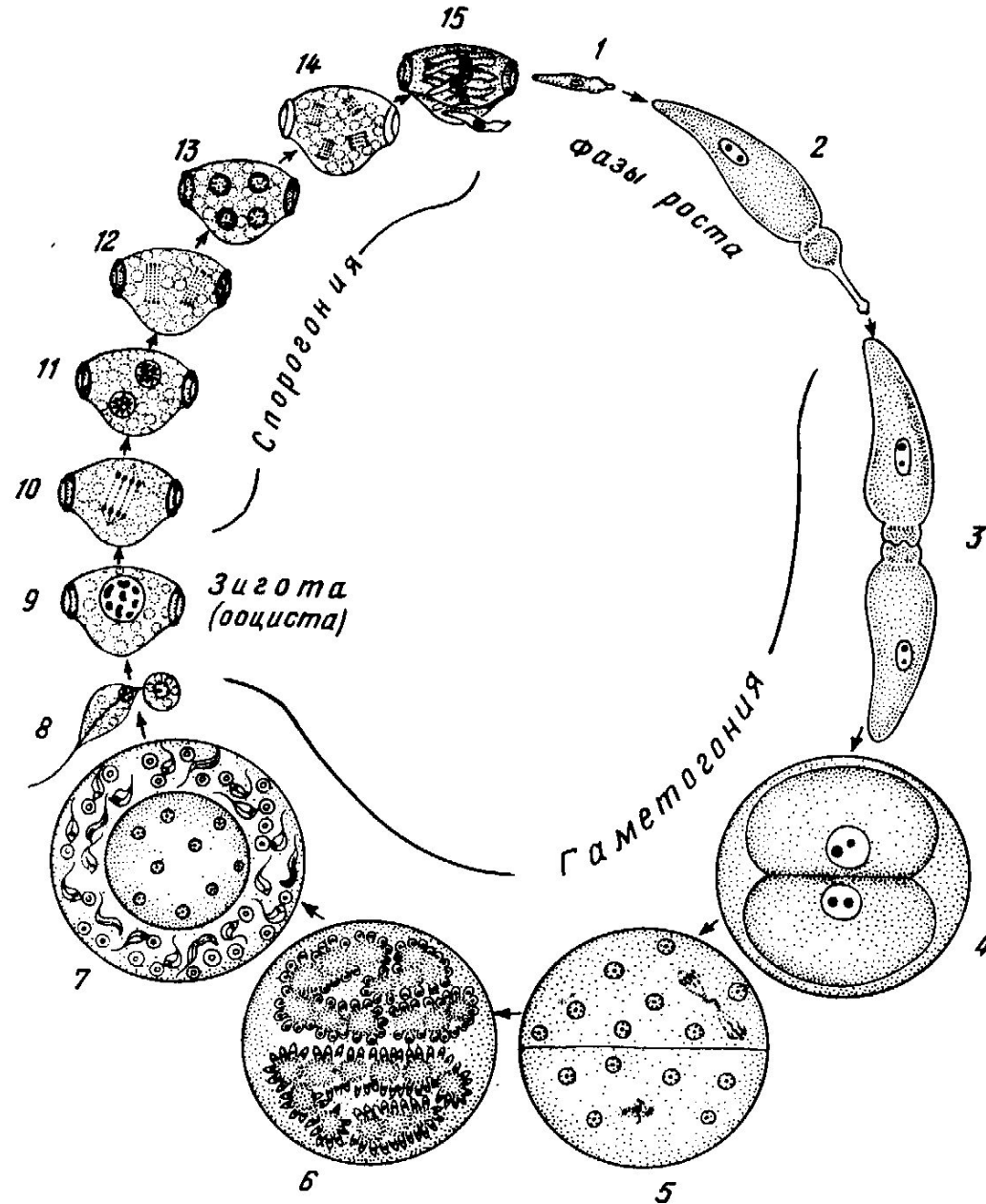
Чередование поколений у переднекомплексных



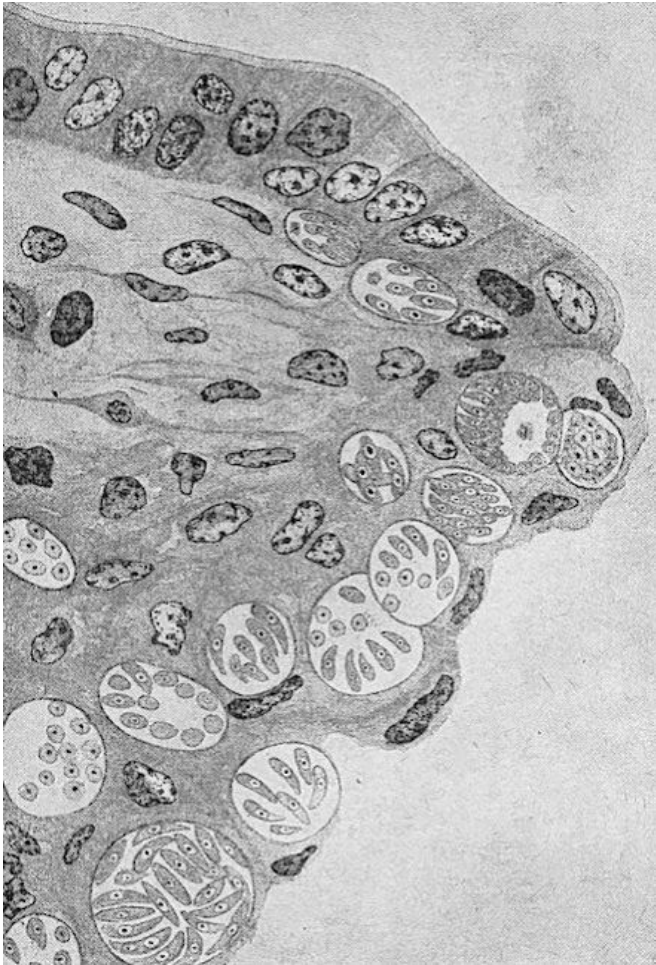
Phylum Apicomplexa – Тип Переднекомплексные
Classis Gregarinomorpha – Класс Грегаринообразные
Ordo Eugregarinida – Отряд Настоящие грегарины
Species *Gregarina blattarum* – Грегарина тараканья



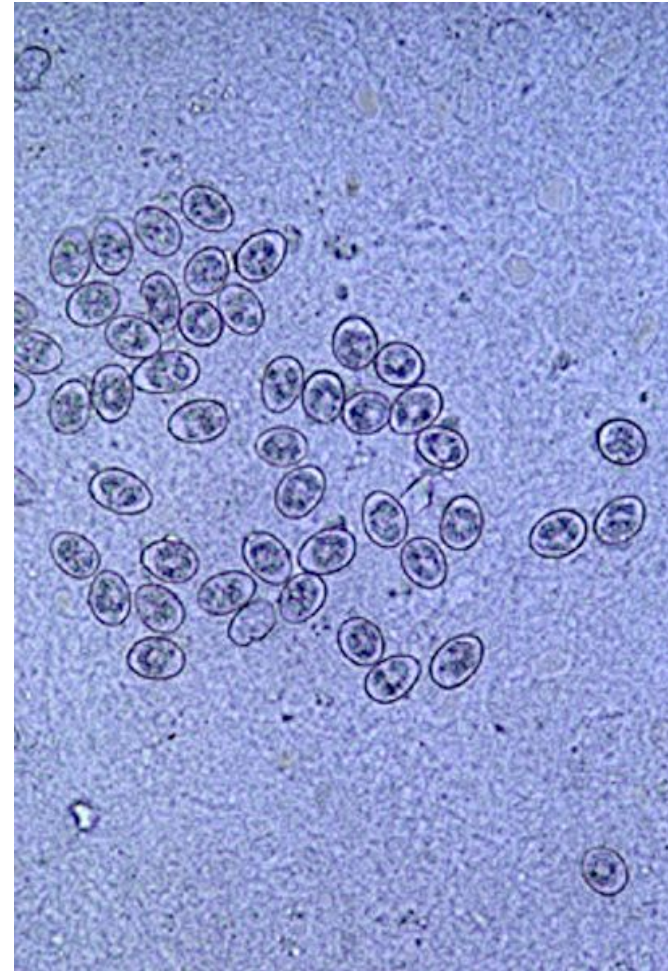
Цикл развития грегарин



Classis Coccidiomorpha – Класс Кокцидиообразные
Ordo Eimeriida – Отряд Эймериевые
Species *Eimeria magna*
Species *Toxoplasma gondii*

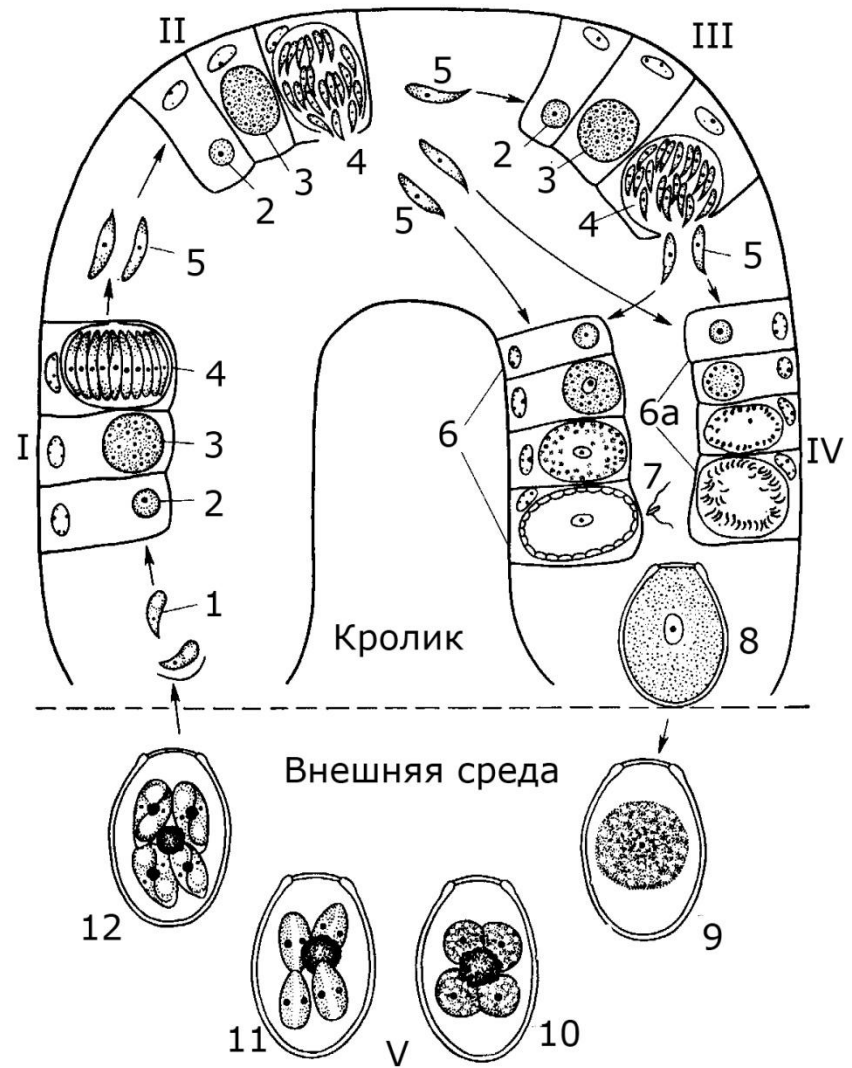
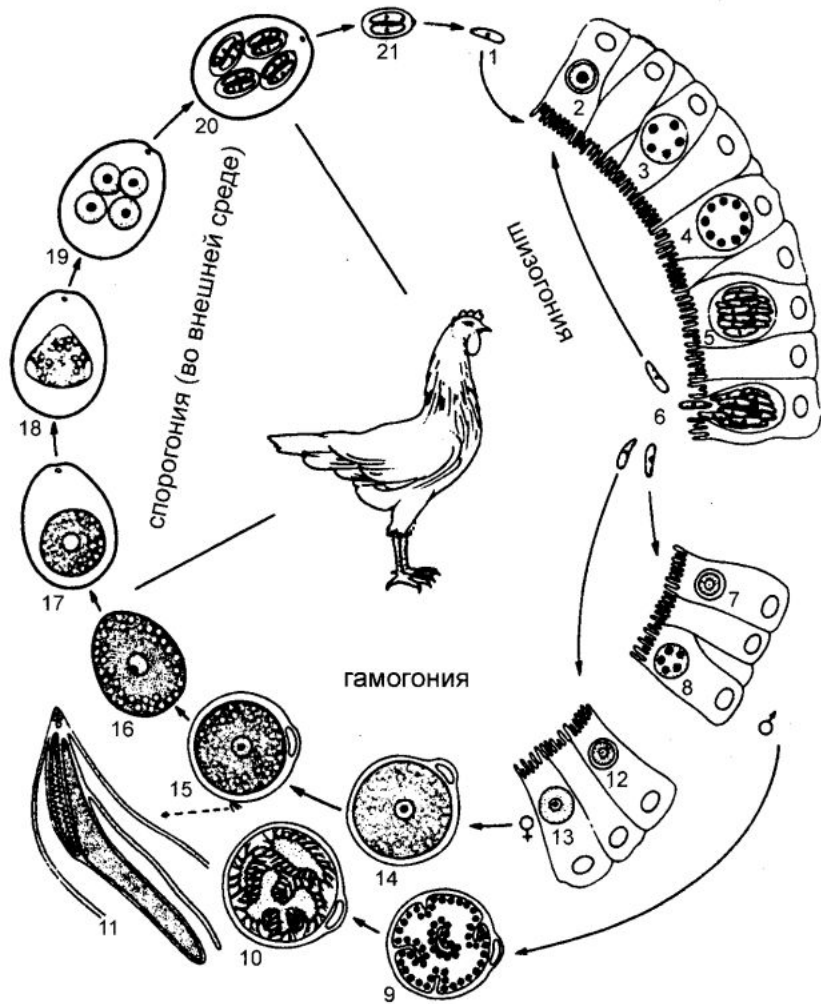


Шизогония эймерий у кролика

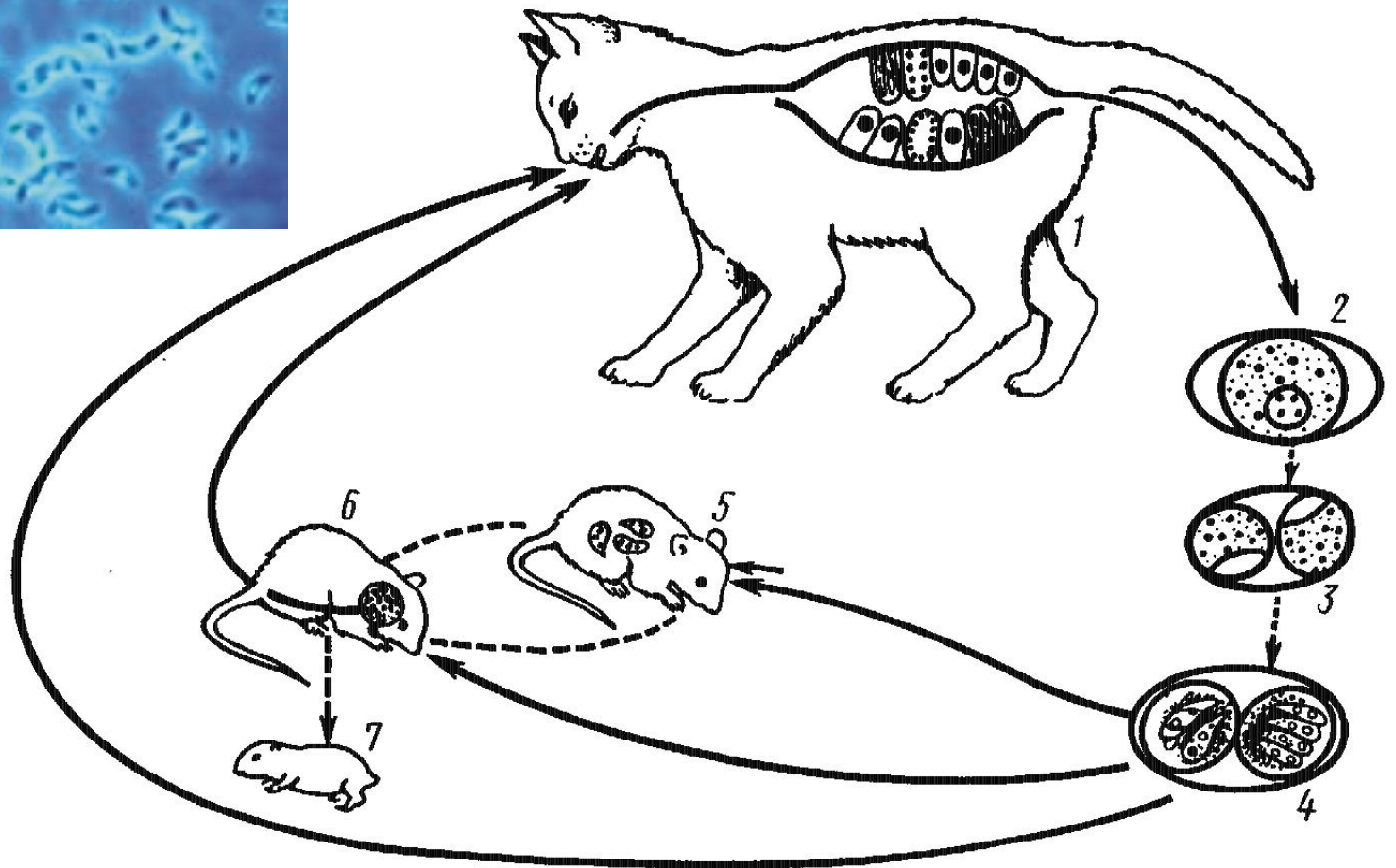
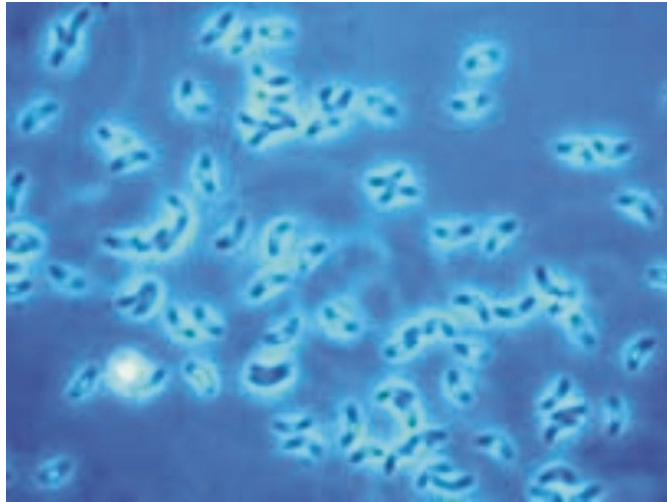


Ооцисты эймерий

Цикл развития эймерий



Жизненный цикл *Toxoplasma gondii*



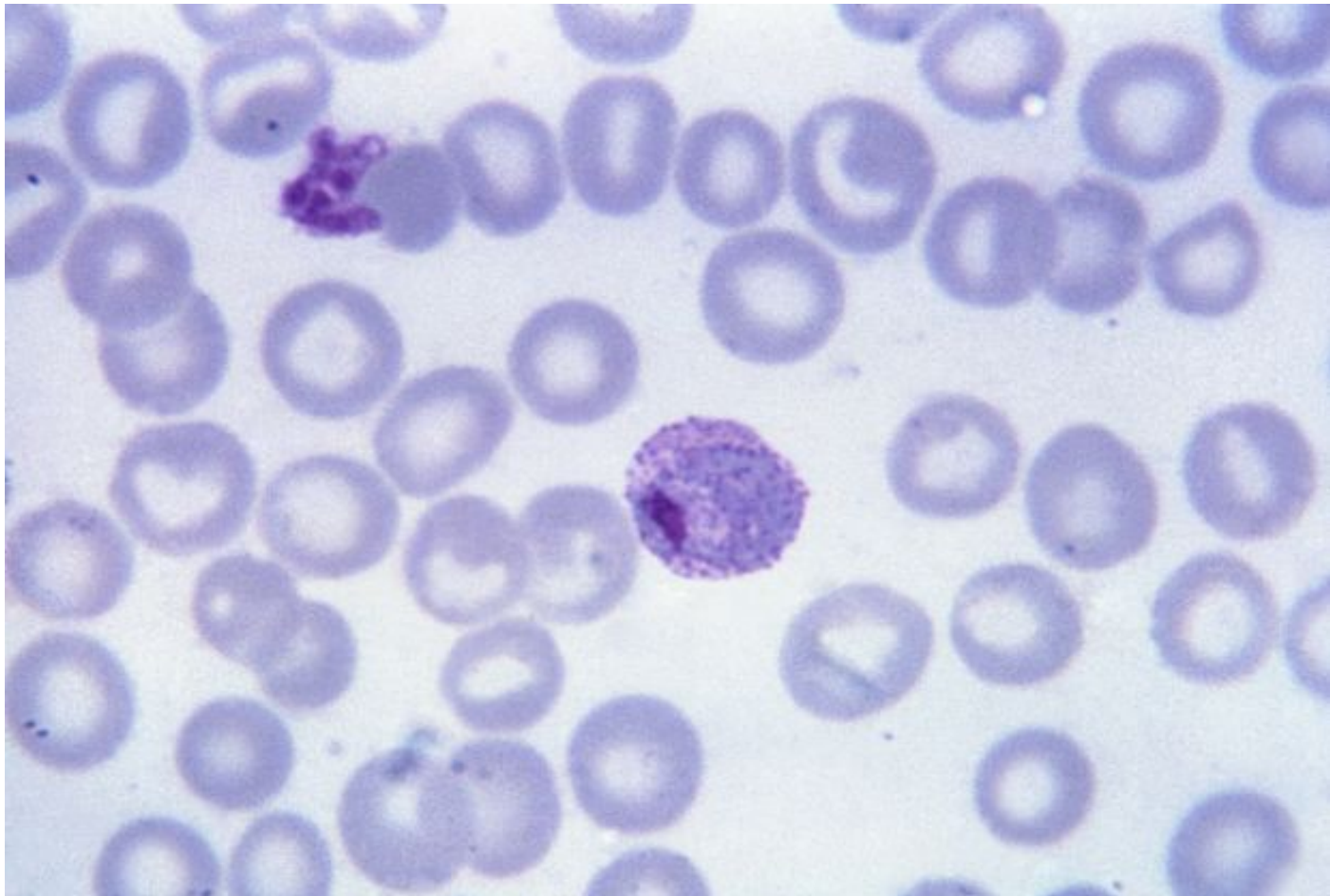
Ordo Haemosporiida – Отряд Кровяные споровики

Species *Plasmodium vivax*

Species *Plasmodium ovale*

Species *Plasmodium malariae*

Species *Plasmodium falciparum*



Характеристики видов *Plasmodium*, патогенных для человека

Вид <i>Plasmodium</i>	Летальный исход	Название болезни	Инкубационный период	Приступы лихорадки	Симптомы
<i>P. vivax</i>	-	3-дневная лихорадка (malaria tertiana)	8-16 дней	каждые 48 часов	озноб, слабость, увеличены печень и селезёнка
<i>P. ovale</i>	+/-	3-дневная лихорадка (malaria tertiana)	около 15 дней	каждые 48 часов	озноб, слабость, увеличены печень и селезёнка
<i>P. malariae</i>	+/-	4-дневная лихорадка (malaria quartana)	20-35 дней	каждые 72 часа	повреждения почек
<i>P. falciparum</i>	+	тропическая лихорадка (malaria tropica)	7-12 дней	нерегулярно	закупорка капилляров, особенно в мозге

Сравнение комаров *Anopheles sp.* и *Culex sp.*



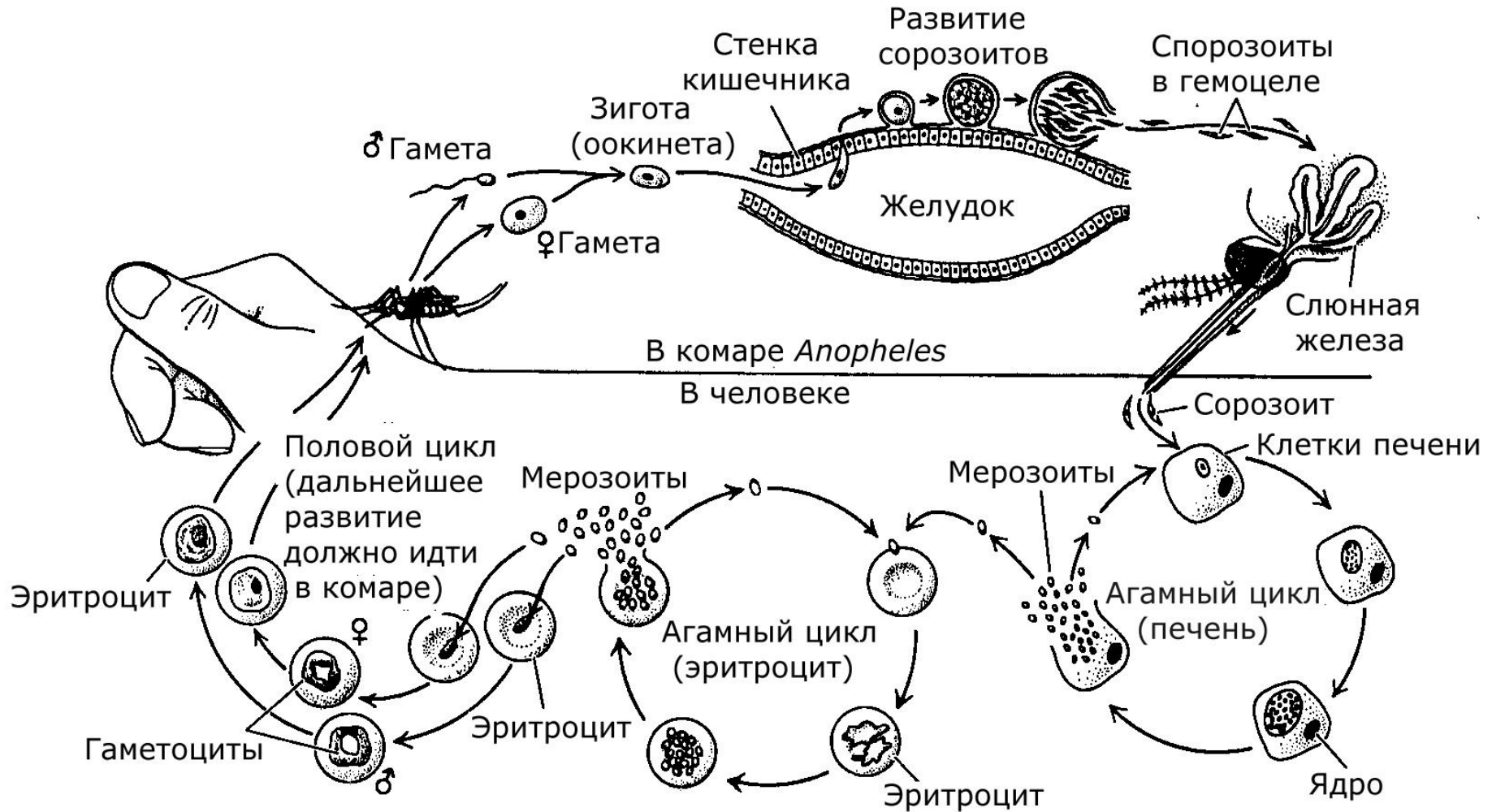
Комар-пискун



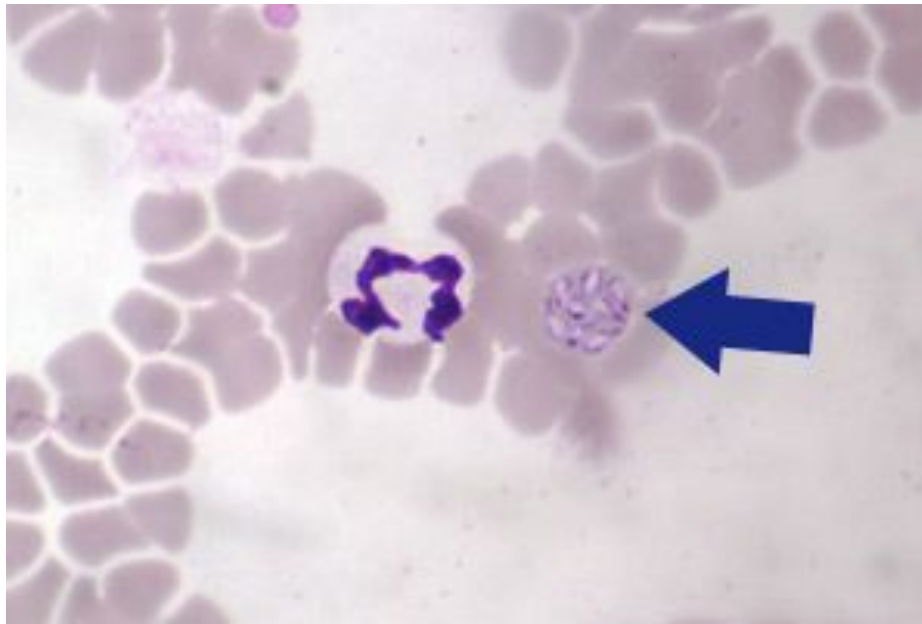
Малярийный комар



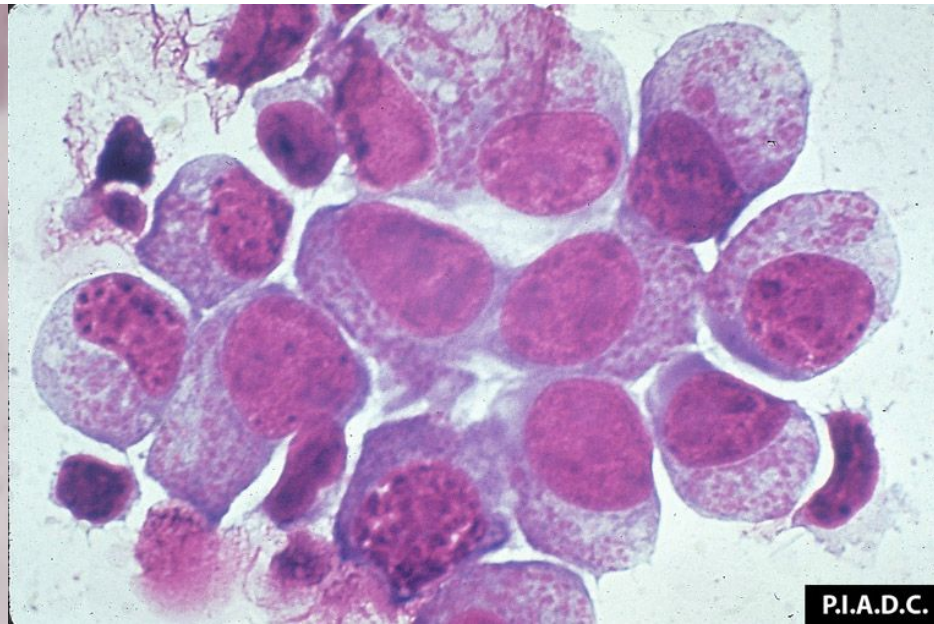
Жизненный цикл малярийного плазмодия



Ordo Piropasmida – Отряд
Пироплазмиды
Species *Babesia* (= *Piroplasma*) *canis*



Babesia (= *Piroplasma*) *canis*



Theileria parva в клетках быка