

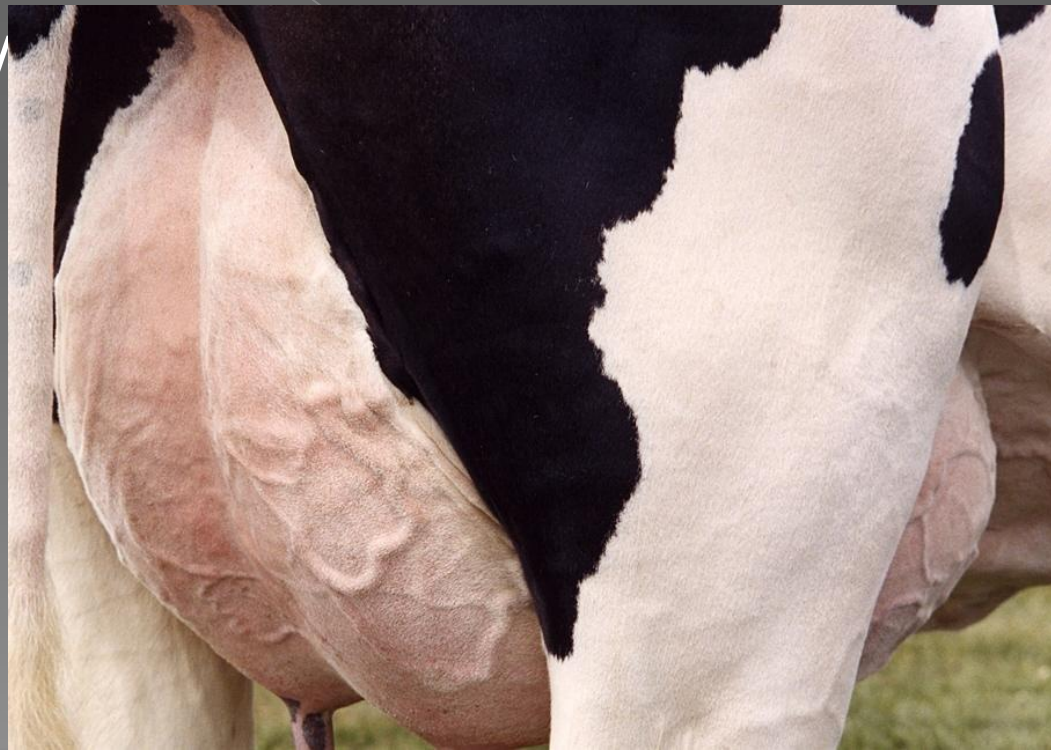
Билет № 8 вопрос 2

Провести анализ молока на
субклинический мастит проба
ДИМАСТИН.

- Проба с 5% раствором димастина. Раствор димастина готовят на дистиллированной или прокипяченной теплой



- Постановку пробы и учет реакции желеобразования проводят как при исследовании молока с 2% раствором



- Определения pH молока по цвету:
 - оранжевый, оранжево-красный (красно-оранжевый) – нормальная реакция молока (pH 6,5-6,8);
 - желтый - повышенная кислотность молока (pH меньше 6,5);
 - красный - повышенная щелочность молока (pH больше 6,8);
 - алый и малиновый - повышенная щелочность молока

