

***Аналық көбею
мүшесі***

Аналық жыныс мүшелері 2 топқа (сыртқы және ішкі) бөлінеді.

Сыртқы аналық мүшелерге - үлкен, кіші жыныстық жапсарлар және

шүртекей (клитор) жатады. Жыныстық жапсарлар май ұлпасы молтерілі қатпарлардан тұрады. Ал ішкі аналық жыныс мүшелеріне –

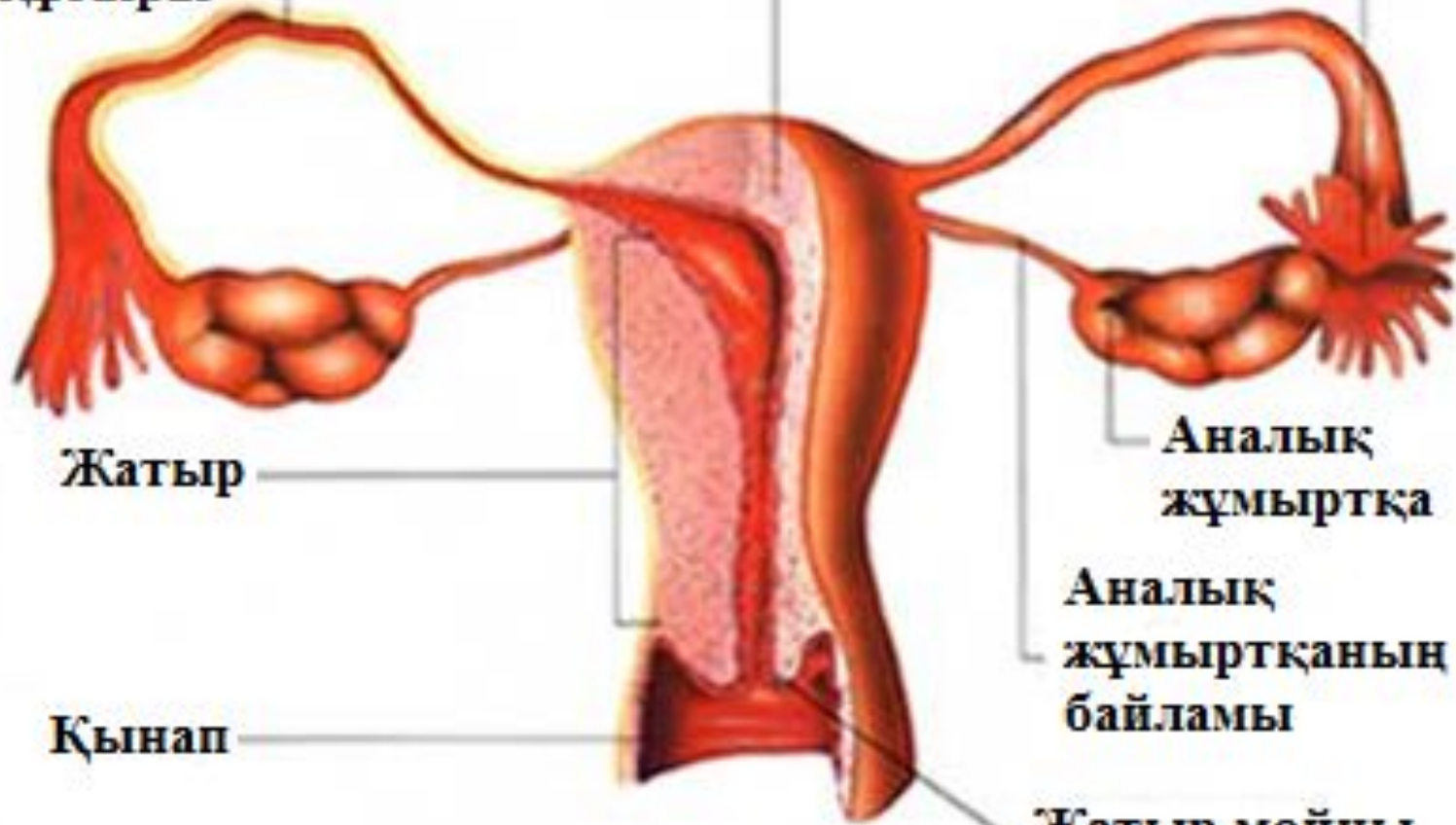
екі аналық без, жатыр, екі жатыр түтігі және қынап жатады.

Ішкі аналық жыныс мүшелерінің бәрі де жамбас шоң қимасы — кіші жамбас қуысында орналасады.

Жатырлық
фаллопиеалық
құбыры

Жатыр
денесі

Түтікше



Жатыр

Аналық
жұмыртқа

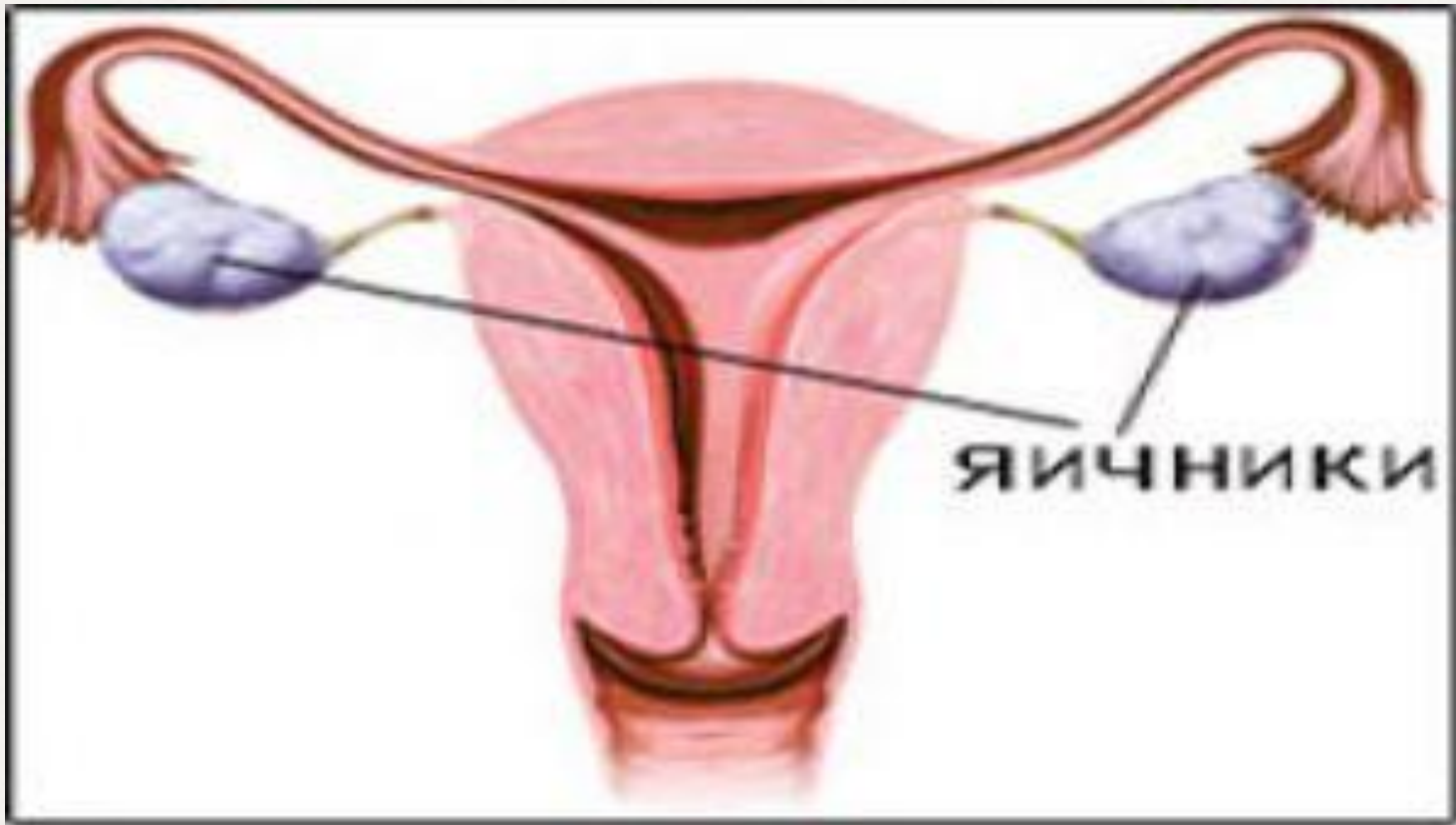
Аналық
жұмыртқаның
байламы

Қынап

Жатыр мойны

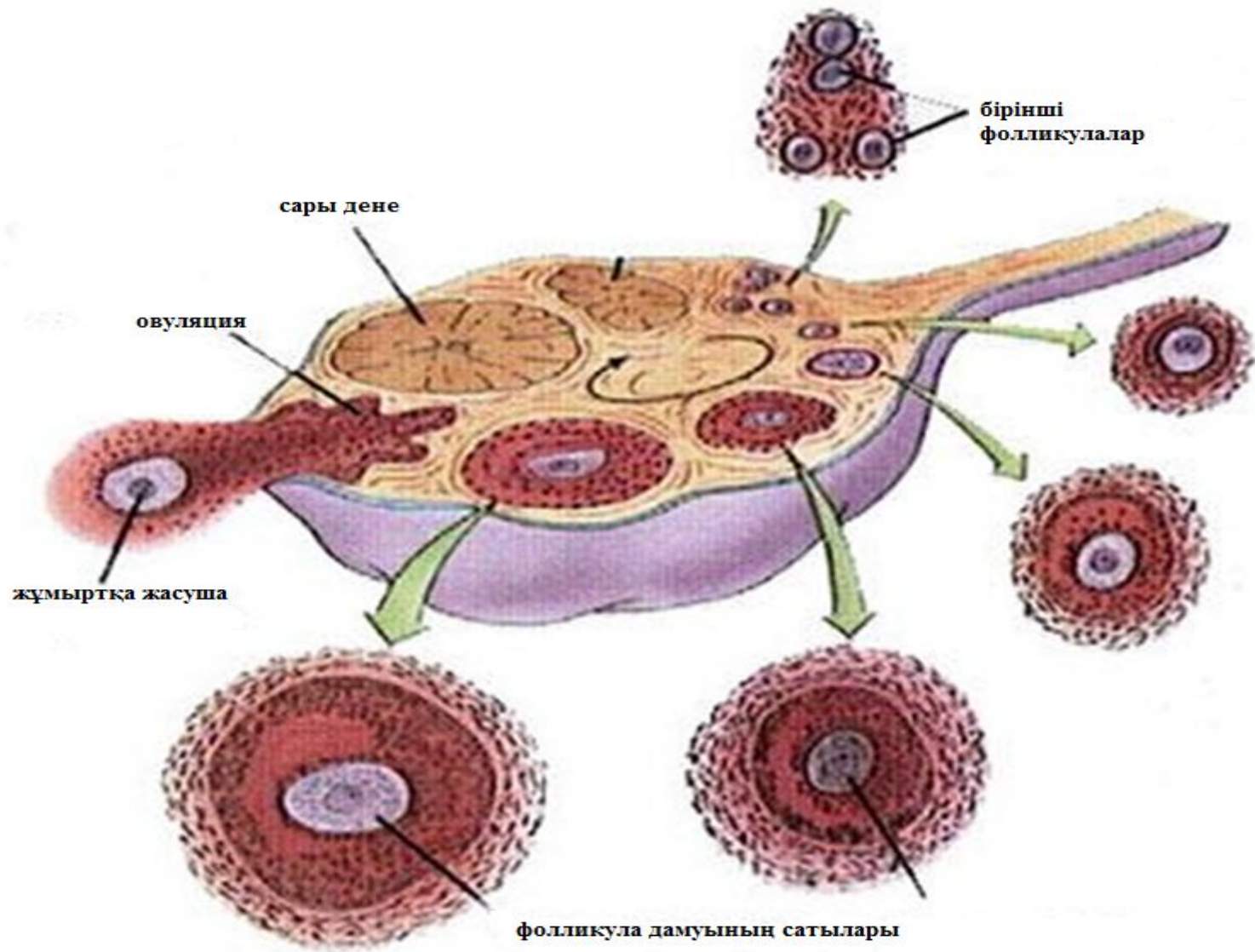
Аналық жыныс безі — құрсақ қуысы бел аумағының жамбас қуысына кіреберісінде жұмыртқалық шажырқайға ілініп тұрады.

Шажырқай арқылы жұмыртқалыққа қоректендіретін қан және лимфа тамырлары мен жүйкелер енеді. Жұмыртқалықтың түтіктік және жатырлық ұштары, шажырқайлық және бос жиектері, латеральды және медиальды беттері болады. Жұмыртқалықтың түтіктік ұшына жатыр түтігінің құйғышы (воронка), ал жатырлық ұшына — өзіндік жұмыртқалық байлам арқылы жатыр байланады. Тамырлы аймақ арқылы жұмыртқалықты қоректендіретін қан, лимфа тамырлары мен жүйкелер өтеді.



Аналық **жыныс** безі (яичник); (**лат. ovarium** - жұмыртқалық) — аналық **жыныс жасушасы** (**овоцит**) пісіп жетілетін және аналық **жыныс** гормондары түзілетін **ұрғашы** жануарлардың негізгі **жыныс** безі.

Аналық **жыныс** безі (жұмыртқалық) — **жануарлар** организмінде құрсақ қуысында орналасады. Ол пішіні сопақ не дөңгелекше келген паренхималық мүше. Жұмыртқалық сыртынан сірлі **қабық** тың жалғасы — бастама эпителиймен (бір қабатты текше тәрізді эпителий) қапталған. Бастама эпителийдің астында тығыз дәнекер **ұлпасынан құралған** ақшыл **қабық** болады. Аналық **жыныс** безінің кесіндісінде **құрылысы** бір-бірінен ерекше ажыратылатын екі аймақ көрінеді. Олар: сыртқы — фолликулалы аймақ және ішкі — тамырлы аймақ (бие жұмыртқалығында аталған аймақтар керісінше орналасады).



бірінші
фолликулар

сары дене

овуляция

жұмыртқа жасуша

фолликула дамуының сатылары

Фолликулалы аймақта аналық **жыныс** жасушаларының даму **процесі** — « овогенез" жүреді. Аталған аймақтың шеткі жағында бөлініп көбею сатысындағы жас **жыныс** жасушалары — майда біріншілік (примордиальды) фолликулдар түрлі жануарларда түрліше топтасып жатады. Олардан сәл төменірек, біріншілік фолликулдарға қарағанда ірірек келген өсу сатысында **жыныс** жасушалары — өсуші фолликулдар орналасады.

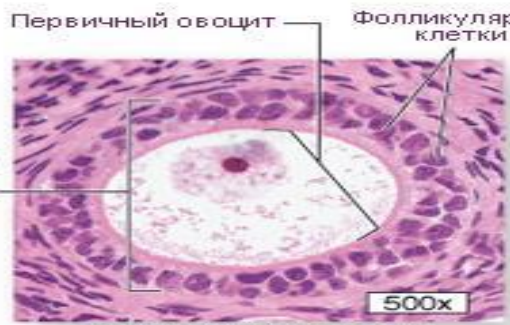
Жыныс жасушалары пісіп жетілуге жақындағанда, фолликулдардың мөлшері тым үлкейіп, көпіршікті фолликулдарға айналады.

Олар жарылғаннан соң, ішіндегі жетілген **жұмыртқа жасушасы** көпіршіктегі фолликул сұйығымен бірге жұмыртқалықтан бөлініп, жатыр түтігі құйғышы өтеді. Фолликулдардың жарылу **процесі** н овуляция деп атайды.

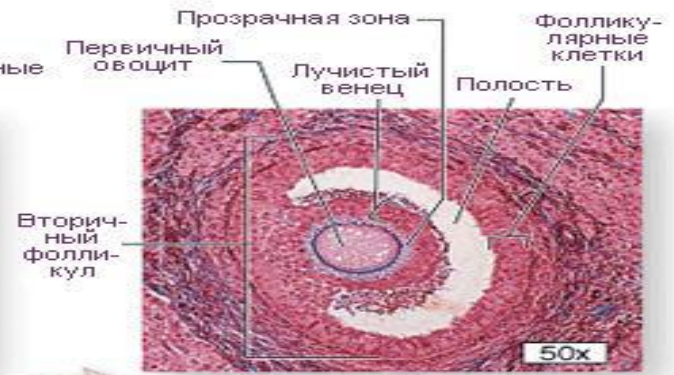
Жарылған көпіршікті фолликул орнында сары дене түзіледі. Жетілген фолликул (Грааф көпіршігі) қабырғасындағы фолликул жасушалары мен интерстицициттер аналық **жыныс** гормондары — эстрогендерді, ал сары дене жасушалары (лютеоциггер) — прогестерон гормонын бөледі.



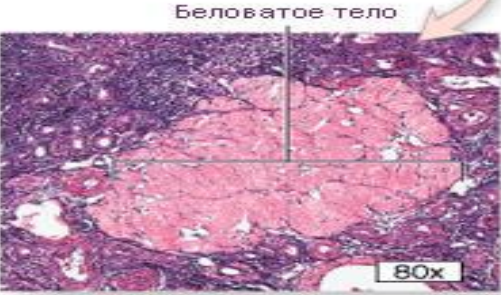
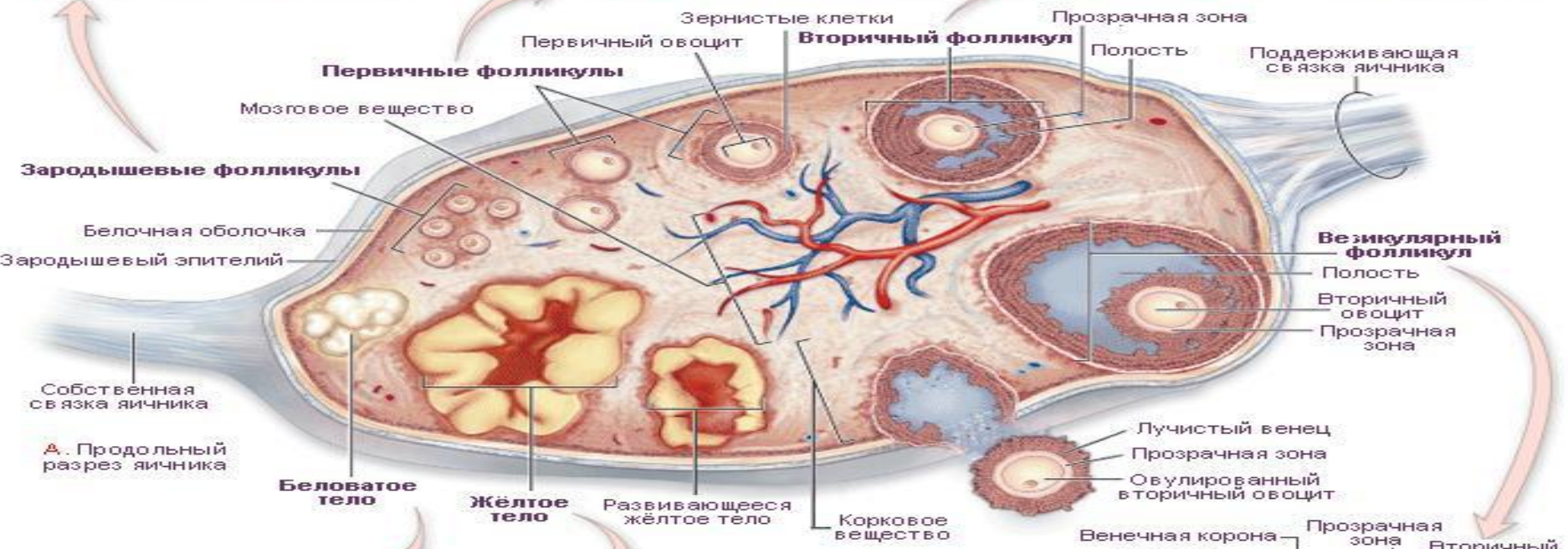
В. Зародышевые фолликулы



С. Первичный фолликул



Д. Вторичный фолликул



Г. Беловатое тело

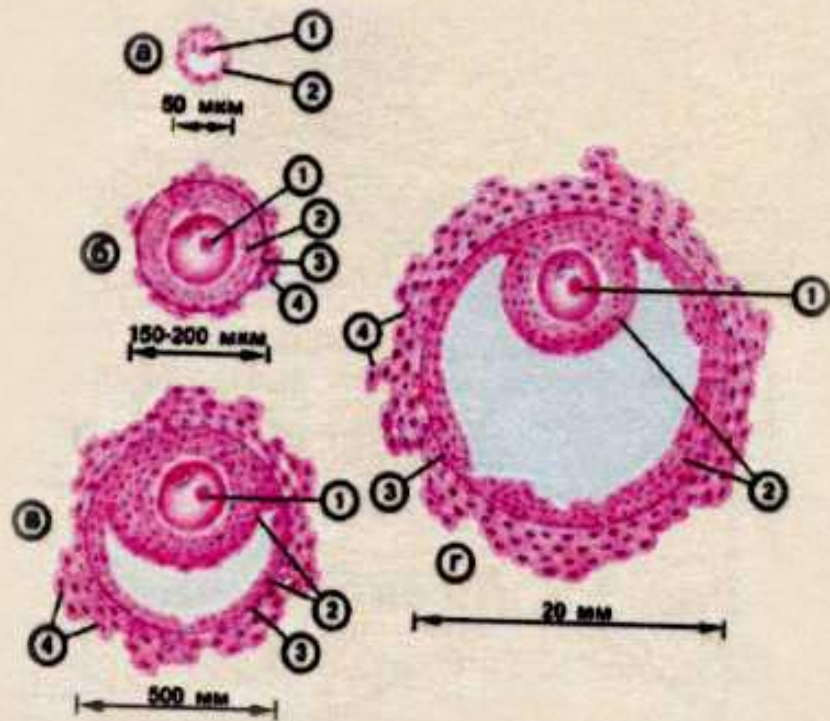


Ф. Жёлтое тело



Е. Везикулярный фолликул

этапы развития и строение фолликула





**Орындаған: Рымхан П.
ВМ-401
Тексерген: Сатиева К.Р**