

# **ЛЕКЦИЯ №4**

## **АНТРОПОМЕТРИЧЕСКИЕ ОРИЕНТИРЫ И АНАТОМИЧЕСКИЕ ЗАКОНОМЕРНОСТИ ЛИЦА, ЛЕЖАЩИЕ В ОСНОВЕ ПОСТРОЕНИЯ ИСКУССТВЕННЫХ ЗУБНЫХ РЯДОВ**

# ПЛАН ЛЕКЦИИ:

- АНАТОМИЧЕСКИЕ ОРИЕНТИРЫ НА ЛИЦЕ
- АНАТОМИЧЕСКИЕ ОРИЕНТИРЫ В ПОЛОСТИ РТА
- АНАТОМИЧЕСКИЕ ОРИЕНТИРЫ В ПОЛОСТИ РТА
- ВЫБОР ЗУБОВ И ПОСТРОЕНИЕ ИСКУССТВЕННЫХ ЗУБНЫХ РЯДОВ В ЗАВИСИМОСТИ ОТ КЛИНИКО-МОРФОЛОГИЧЕСКИХ ОСОБЕННОСТЕЙ ЛИЦА

# **ОРИЕНТИРЫ НА ЛИЦЕ**

- 1) СРЕДНИЕ ЛИНИИ;**
- 1) ЗРАЧКОВЫЕ ЛИНИИ;**
- 1) ЛИНИИ КРЫЛЬЕВ НОСА;**
- 1) ЛИНИИ, УСЛОВНО РАЗДЕЛЯЮЩИЕ ЛИЦО НА ТРЕТИ;**
- 1) КАМЩЕРОВСКАЯ ГОРИЗОНТАЛЬ;**
- 1) ФРАНКФУРТСКАЯ ГОРИЗОНТАЛЬ;**
- 1) ЛИНИЯ УЛЫБКИ.**

**СРЕДНЯЯ ЛИНИЯ –  
первый и главный ориентир**

**БЫВАЕТ: лицевая и стоматологическая**

**ЛИЦЕВАЯ СРЕДНЯЯ ЛИНИЯ – это воображаемая линия, проходящая через середину лба, носа и подбородка.**

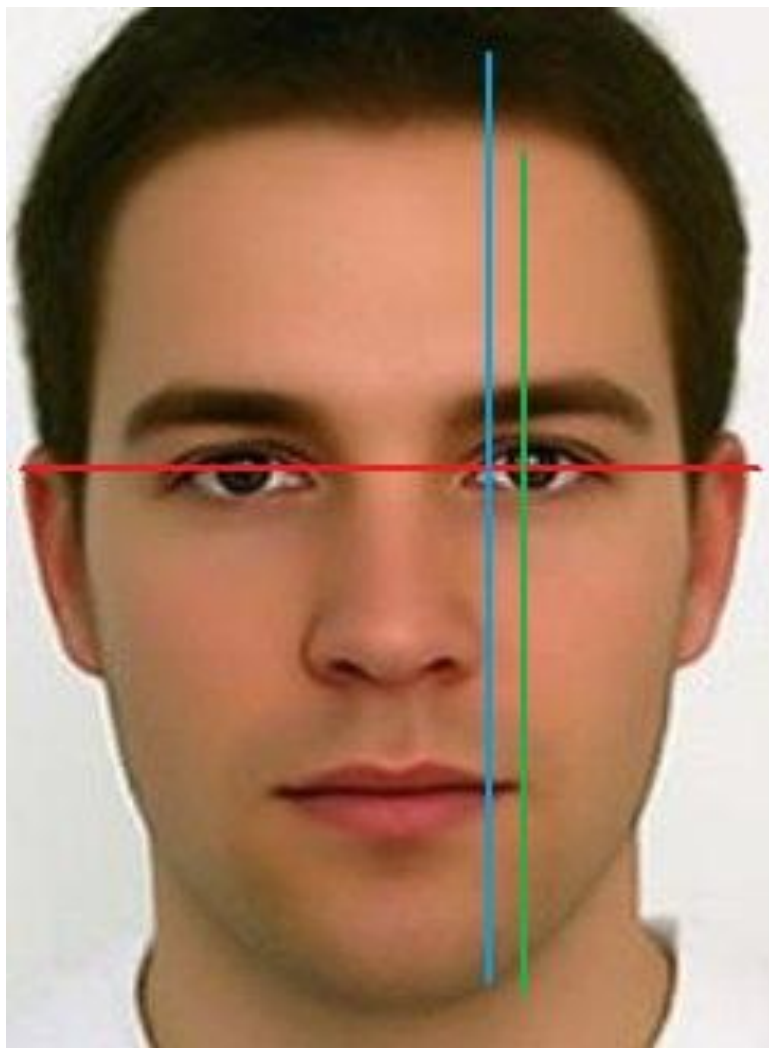
**СТОМАТОЛОГИЧЕСКАЯ СРЕДНЯЯ ЛИНИЯ – это линия, проходящая между центральными резцами верхней или нижней челюсти.**

- **ЗРАЧКОВАЯ ЛИНИЯ:**

вертикальная и горизонтальная

- **ГОРИЗОНТАЛЬНАЯ ЗРАЧКОВАЯ ЛИНИЯ - линия, соединяющая зрачки.**
- **ВЕРТИКАЛЬНАЯ ЗРАЧКОВАЯ ЛИНИЯ – линия, проходящая через зрачок, перпендикулярно к горизонтальной плоскости.**
- *Проходит через углы рта и дистальную поверхность клыков.*

# ЗРАЧКОВЫЕ ЛИНИИ И ЛИНИИ КРЫЛЬЕВ НОСА





- ***РАССТОЯНИЕ МЕЖДУ ВЕРТИКАЛЬНЫМИ ЗРАЧКОВЫМИ ЛИНИЯМИ соответствует ширине шести передних зубов.***
- ***РАССТОЯНИЕ МЕЖДУ ЛИНИЯМИ КРЫЛЬЕВ НОСА – расстоянию между вертикальными осями клыков, что соответствует ширине пяти передних зубов.***

# ЛИНИИ, УСЛОВНО РАЗДЕЛЯЮЩИЕ ЛИЦО НА ТРЕТИ

## ОРИЕНТИР – непарные краниометрические точки:

- **ТРИХИОН (tr)** – точка пересечения срединно-сагиттальной плоскости (ССП) с границей волосистой части головы;
- **ГЛАБЕЛЛА (g)** – точка пересечения ССП с линией, соединяющей надбровные дуги;
- **СУБНАЗАЛЕ (Sn)** – точка, лежащая в основании передней носовой ости;
- **СТОМИОН (St)** – точка пересечения ССП с линией смыкания губ;
- **ГНАТИОН (gn)** – точка пересечения ССП с нижним краем нижней челюсти.

## ТРЕТИ ЛИЦА

- **ВЕРХНЯЯ – МОЗГОВАЯ  
(ЦЕРЕБРАЛЬНАЯ);**
- **СРЕДНЯЯ - ДЫХАТЕЛЬНАЯ  
(РЕСПИРАТОРНАЯ);**
- **НИЖНЯЯ – ЖЕВАТЕЛЬНАЯ  
(ДИГЕСТИВНАЯ) .**

- **КАМШЕРОВСКАЯ ГОРИЗОНТАЛЬ**
  - (носоушная линия)

- **на черепе:**

- соединяет переднюю носовую ость и верхний край наружного слухового прохода.

- 
- 
- 

- **на лице:**

- соединяет нижний край крыла носа с нижним краем козелка уха.
- *Является ориентиром для построения окклюзионной плоскости*

- **ФРАНКФУРТСКАЯ ГОРИЗОНТАЛЬ**

- **на черепе:**

- **соединяет нижнеглазничную точку и верхний полюс наружного слухового прохода.**

- 

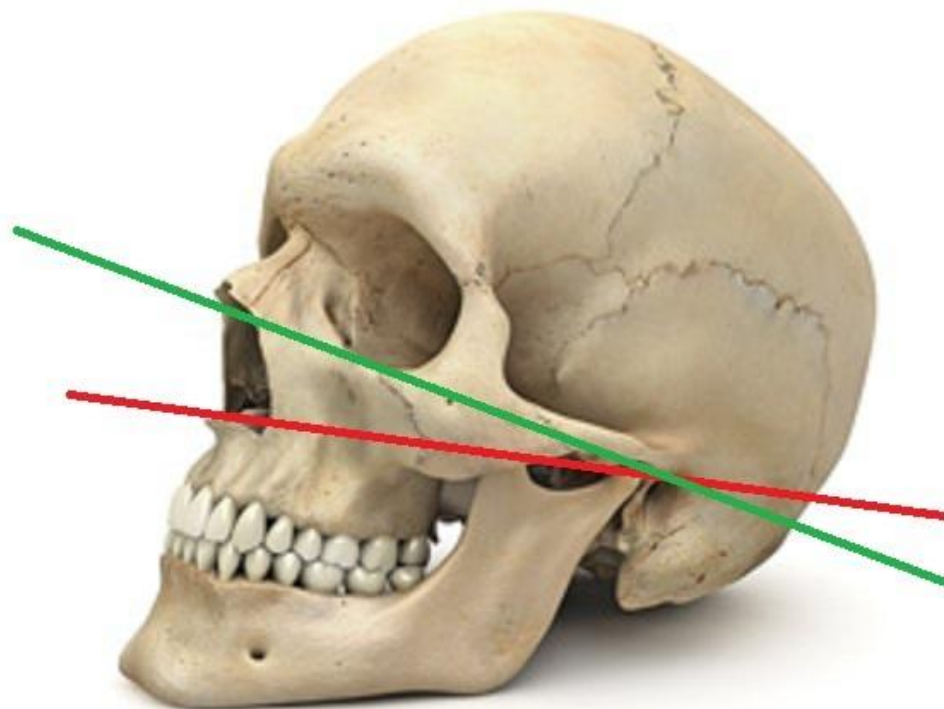
- **на лице:**

- 

- **проводится от проекции зрачка на нижнеглазничный край до центра козелка уха.**

- *Параллельна горизонтальной плоскости*

# КАМШЕРОВСКАЯ И ФРАНКФУРТСКАЯ ГОРИЗОНТАЛИ



# КАМПЕРОВСКАЯ И ФРАНКФУРТСКАЯ ГОРИЗОНТАЛИ



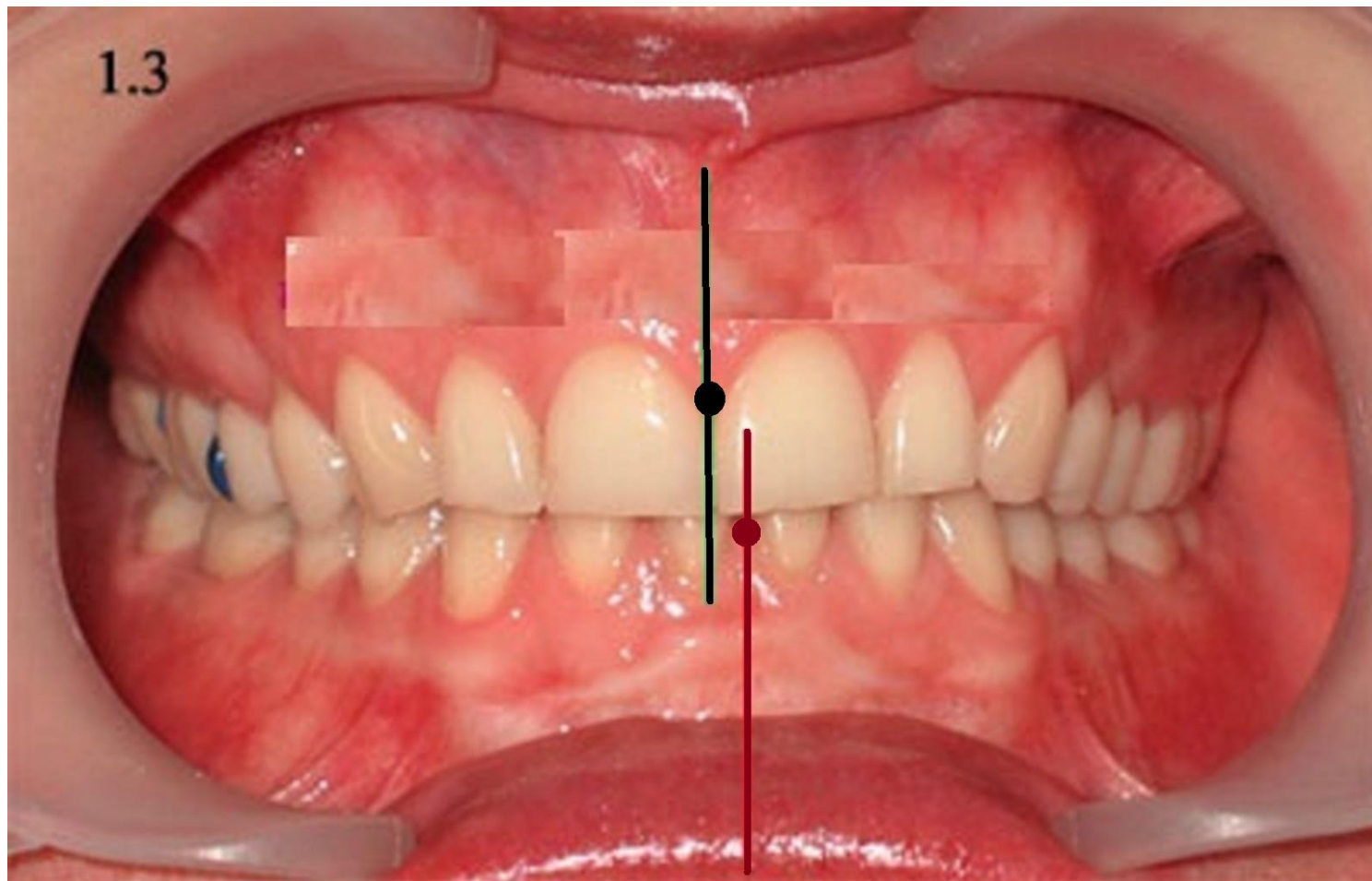
- **ЛИНИЯ УЛЫБКИ – это линия, соответствующая форме нижнего края верхней губы при улыбке.**



# **СИММЕТРИЯ:**

- **статическая**
- **динамическая**

# ОТНОСИТЕЛЬНОСТЬ ПОЛОЖЕНИЯ СРЕДНИХ ЛИНИЙ

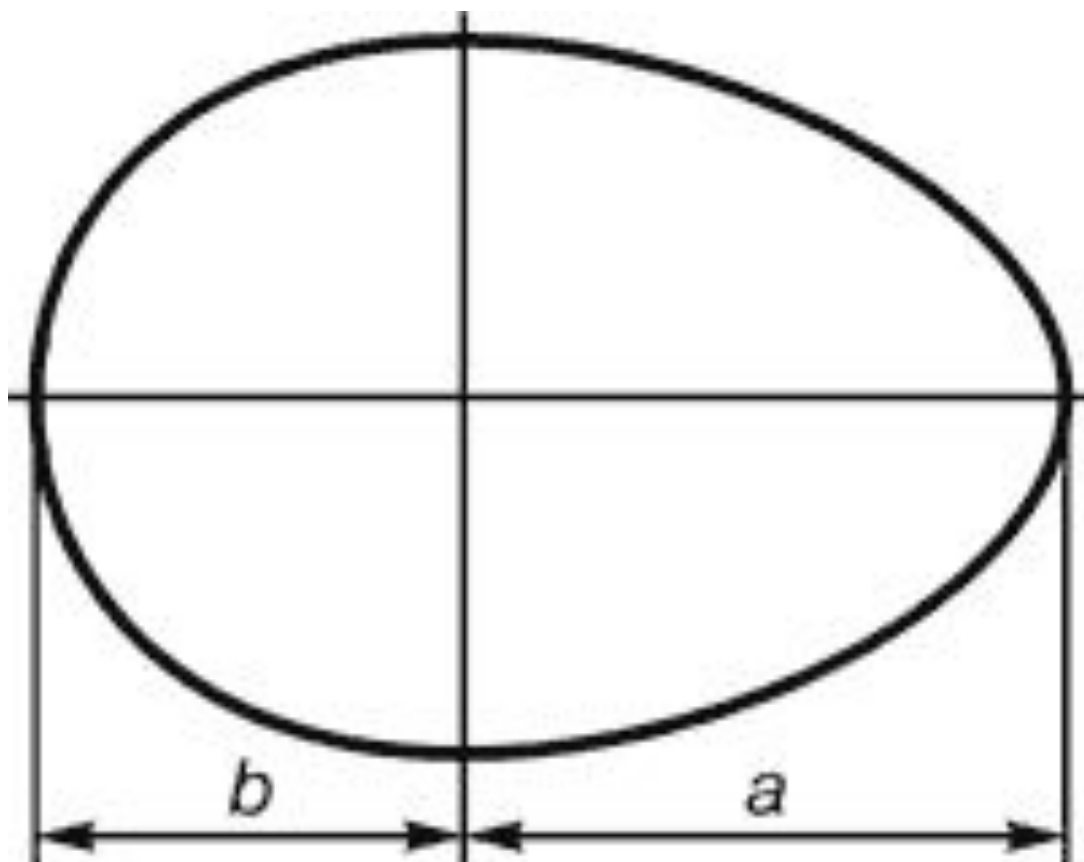


# ПРИНЦИП ЗОЛОТОГО СЕЧЕНИЯ



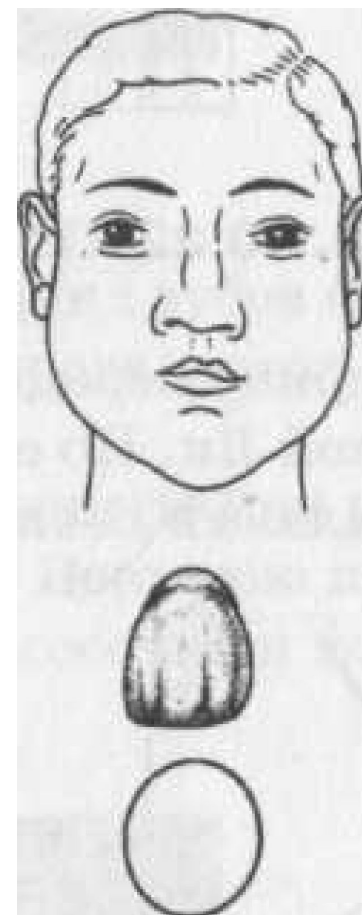
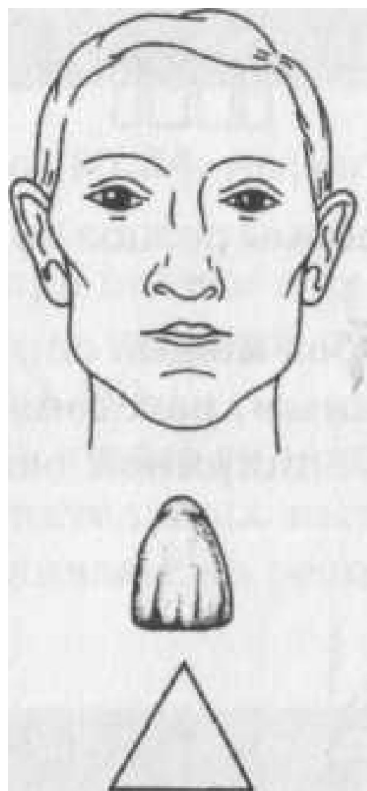
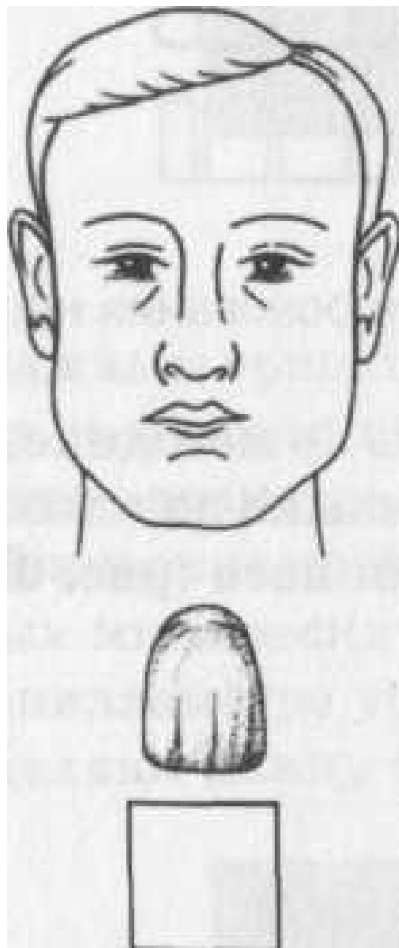
$$BC:AB=AB:AC = \underline{5:8}$$

# ПРИНЦИП ЗОЛОТОГО СЕЧЕНИЯ



# **ПОДБОР ИСКУССТВЕННЫХ ЗУБОВ**

# ТИПЫ ЗУБОВ ПО УИЛЬЯМСУ



- **ОСОБЕННОСТИ МУЖСКИХ И ЖЕНСКИХ ЗУБОВ**

- **Для типично мужского зуба характерно:**

- 1) **расположение экватора в средней или верхней трети;**
- 1) **преобладание в контурах резца прямых линий;**
- 1) **углообразный переход к аппроксимальной поверхности.**

- **Для типично женского зуба характерно:**

- 1) **расположение экватора в окклюзионной трети;**
- 1) **округлая форма вестибулярной поверхности;**
- 1) **округлая форма мезиального и дистального краев коронки.**

## **ТИПЫ УЛЫБОК (Филипс, 1999 г.):**

- 1) **Комиссуральная улыбка** (68% населения): **приподнятые кверху уголки рта и изгиб арки Купидона;**
- 2) **Улыбка «изломом губ»** (30% населения): **представлена в виде полудуги нижней губы и двух полудуг верхней;**
- 3) **Комплексная улыбка** (около 2%): **две параллельные линии губ с обнажением верхних и нижних зубов.**



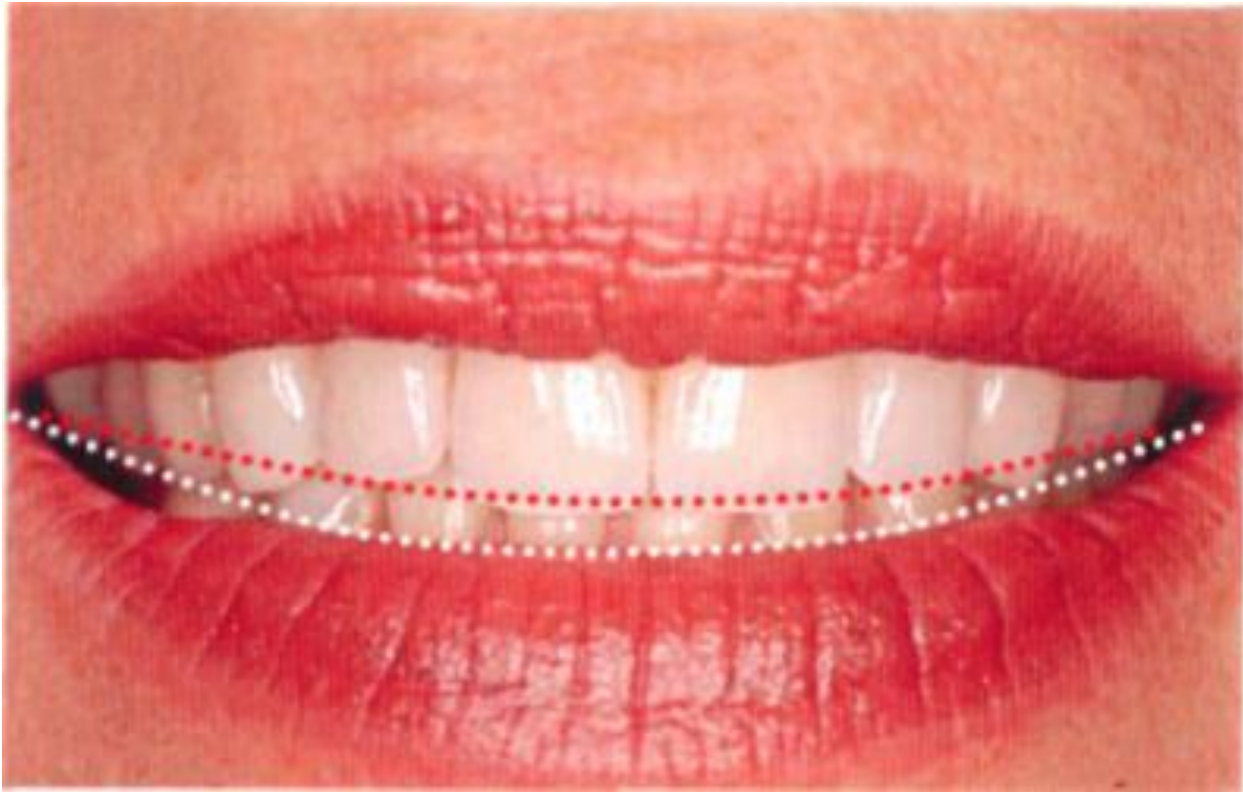
## ЭСТЕТИЧЕСКИЕ СИТУАЦИИ

### В ЗАВИСИМОСТИ ОТ ВЫСОТЫ ЛИНИИ УЛЫБКИ

- 1) **ГЛУБОКАЯ ЛИНИЯ УЛЫБКИ (резцовый эффект):** видна режущая треть или половина верхних зубов;
- 1) **СРЕДНЯЯ ЛИНИЯ УЛЫБКИ (цервикальный эффект):** зубы в зубном ряду видны до конца сосочков;
- 1) **ВЫСОКАЯ ЛИНИЯ УЛЫБКИ (десневой эффект):** верхняя губа короткая или значительно приподнимается при улыбке, что приводит к чрезмерному обнажению десневой области

- Самой распространенной и эстетически наиболее приемлемой является средняя линия улыбки.
- При отсутствии конкретных пожеланий со стороны пациента, постановку зубов рекомендуется производить по цервикальному типу.

# СООТНОШЕНИЕ КРАЙ ЗУБОВ – КРАЙ ГУБЫ



- **ОПТИМАЛЬНОЕ СООТНОШЕНИЕ:**

- **1.00 : 1.25**

- **Улыбка женского типа характеризуется совпадением изгиба режущей линии с изгибом нижней губы**
- **Улыбка мужского типа показывает более прямую режущую линию**

**СПАСИБО ЗА ВНИМАНИЕ!**