

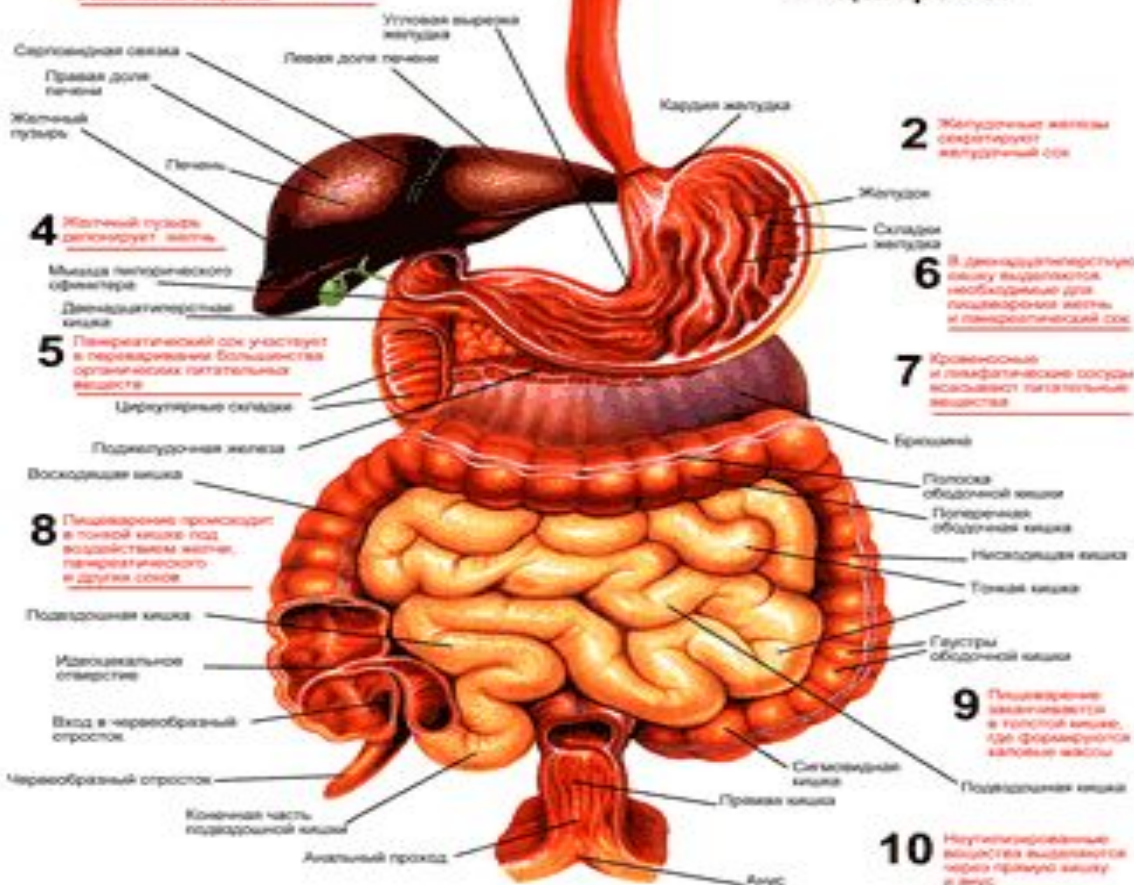
Анатомия и физиология системы пищеварения (1)

1 Слюна выделяется в полость рта, начиная переварительный процесс



Органы и части пищеварительной системы и этапы процесса пищеварения

3 Печень секретирует желчь, необходимую для переваривания жиров, синтезирует витамины, белки и глюкозу, участвует в обмене липидов и преобразует токсины в безвредные вещества



2 Желудочные железы секретируют желудочный сок

4 Желчный пузырь секретирует желчь

Мышца перитонеального обвития
Двенадцатиперстная кишка

5 Панкреатический сок участвует в переваривании. Большинство органических питательных веществ

Циркуляторные складки
Поджелудочная железа

8 Пищеварение происходит в тонкой кишке под воздействием желчи, панкреатического и других соков

Подвздошная кишка
Идеокальное отверстие

Вход в червеобразный отросток
Червеобразный отросток

Конечная часть подвздошной кишки
Анальный проход

Анус

6 В двенадцатиперстную кишку выделяется желчь, необходимая для переваривания жиров и панкреатический сок

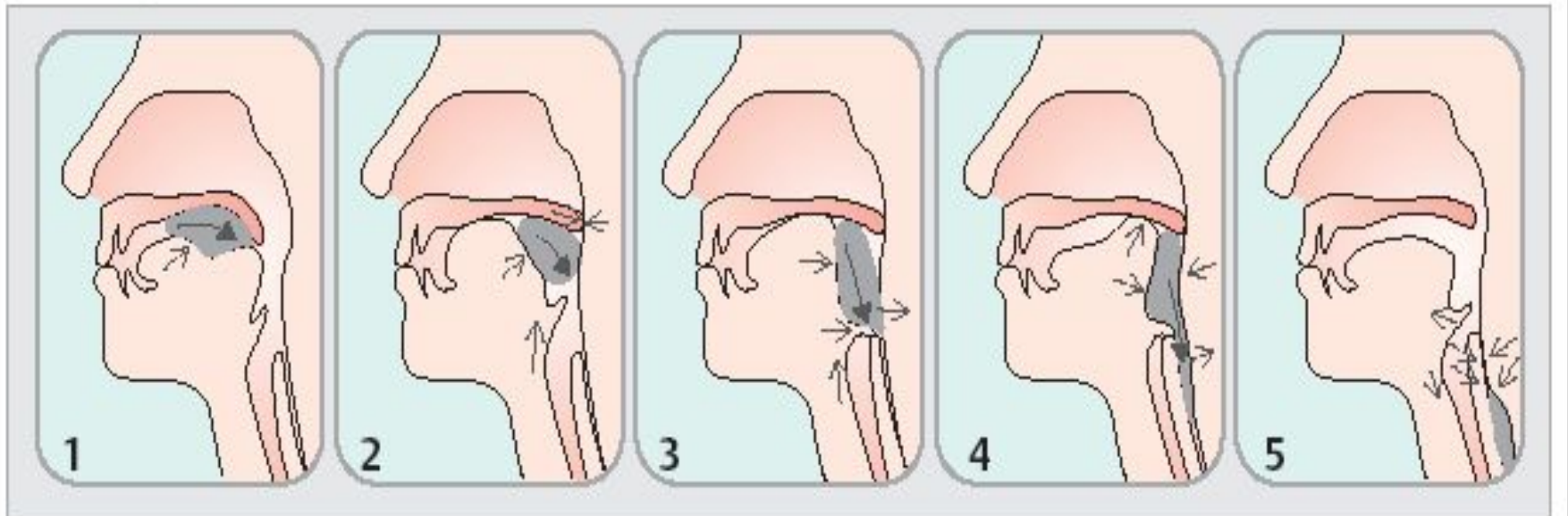
7 Кровеносные и лимфатические сосуды всасывают питательные вещества

9 Пищеварение заканчивается в толстой кишке, где формируются каловые массы

10 Непереваренные вещества выводятся через прямую кишку в анус

Последовательность фаз глотания

A. Deglutition



(After Rushmer & Hendron)

Строение желудка человека

