

ФГБОУ ВО ПГМУ им. ак. Е.А.Вагнера Минздрава России

Кафедра госпитальной хирургии

# АНАТОМИЯ, КРОВОСНАБЖЕНИЕ, ИННЕРВАЦИЯ, ФИЗИОЛОГИЯ ПОДЖЕЛУДОЧНОЙ ЖЕЛЕЗЫ.

Выполнил: студент 105 гр.

лечебного факультета

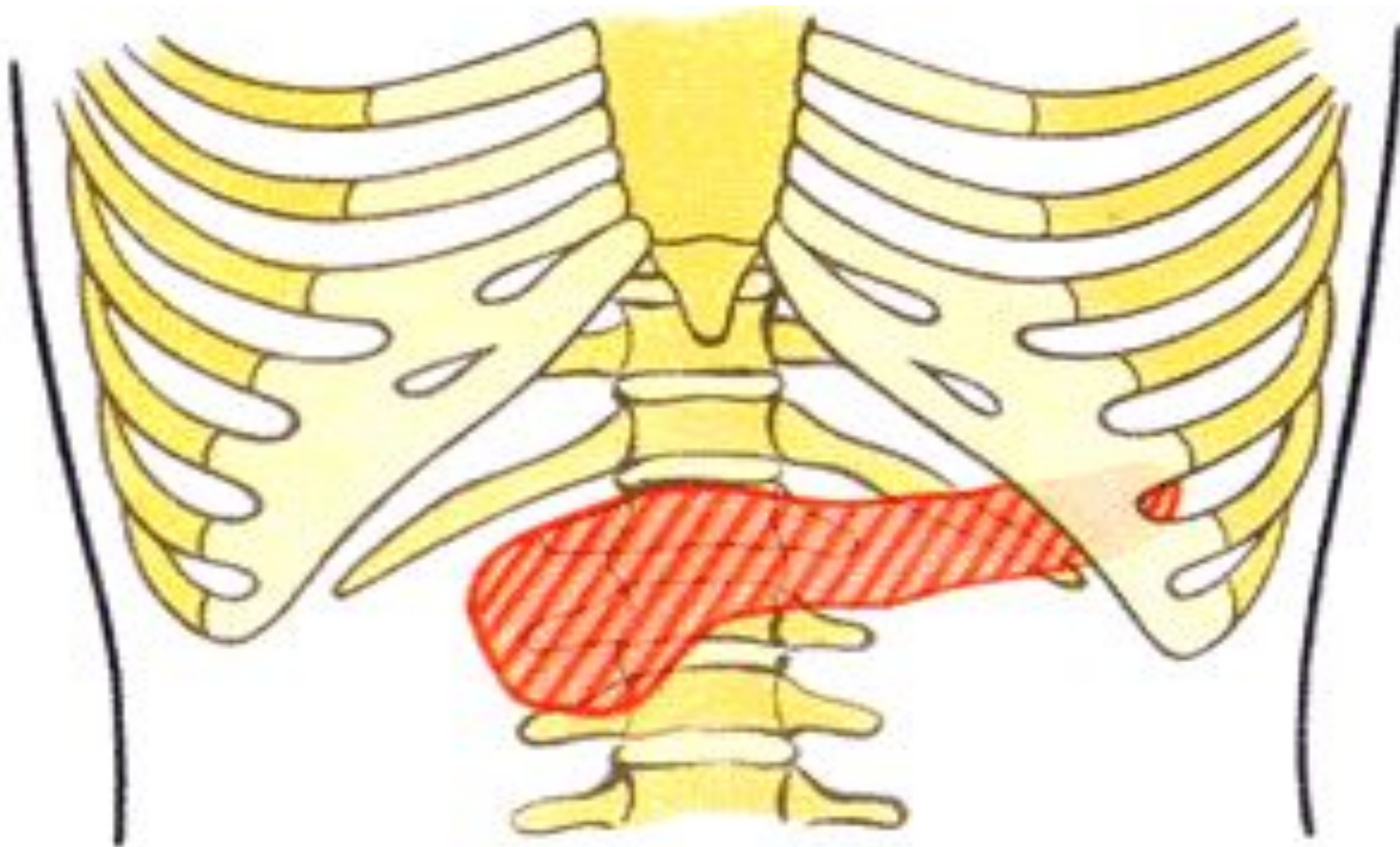
Умаров А.Х.

Пермь, 2017

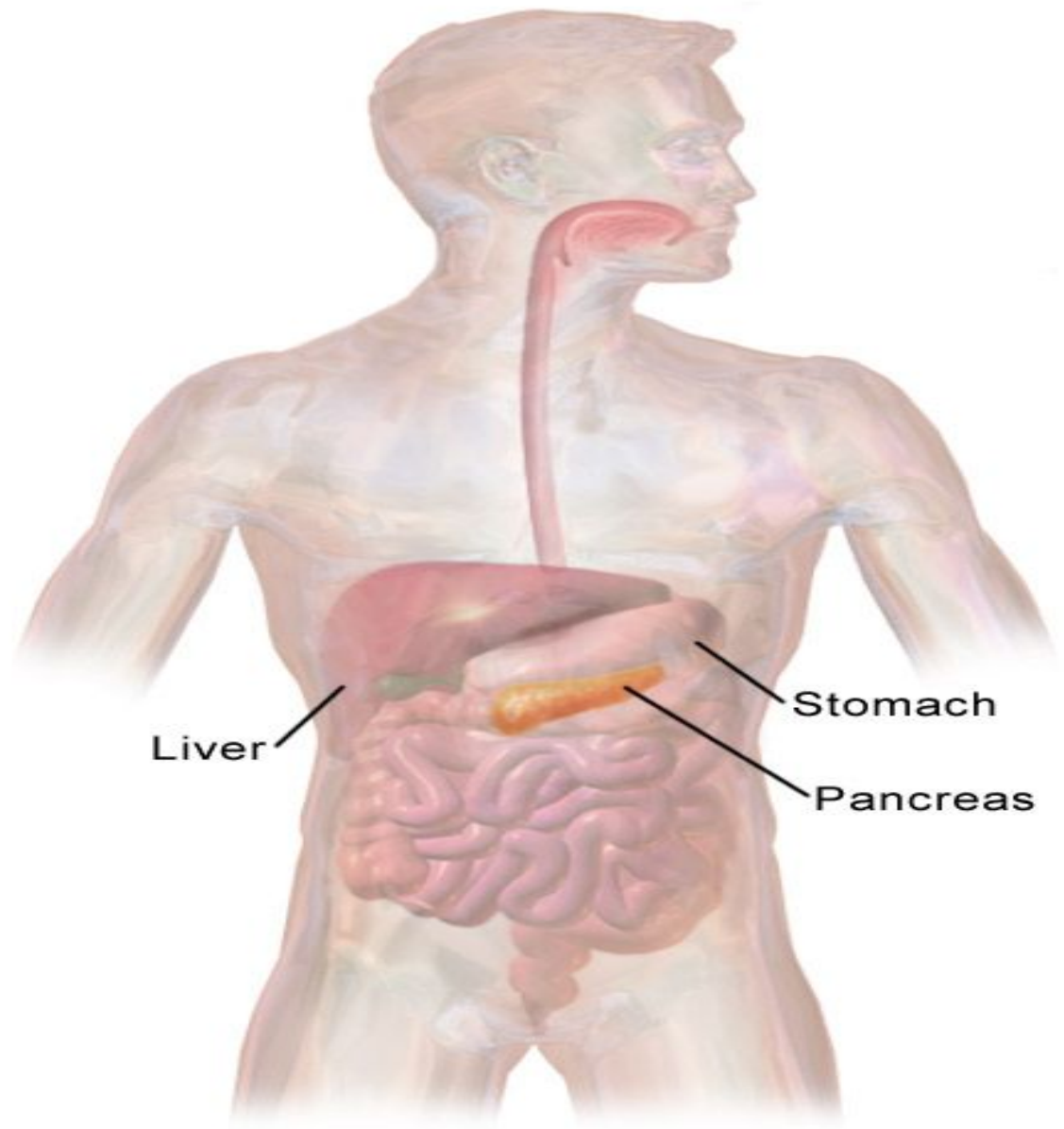
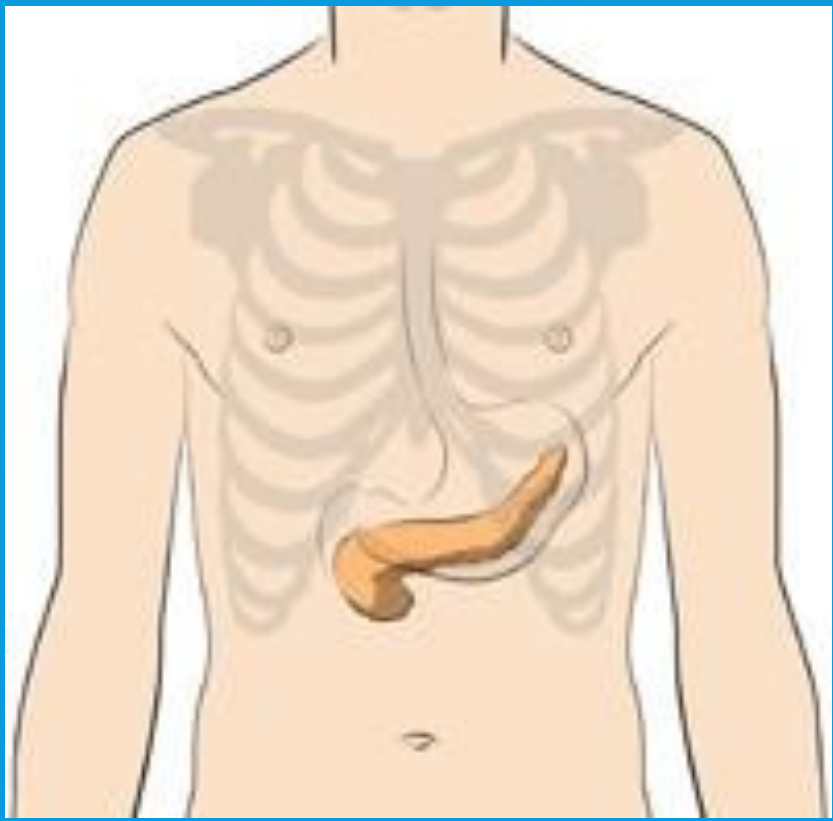
# ОБЩАЯ ХАРАКТЕРИСТИКА ОРГАНА



# СКЕЛЕТОТОПИЯ



# ГОЛОТОПИЯ

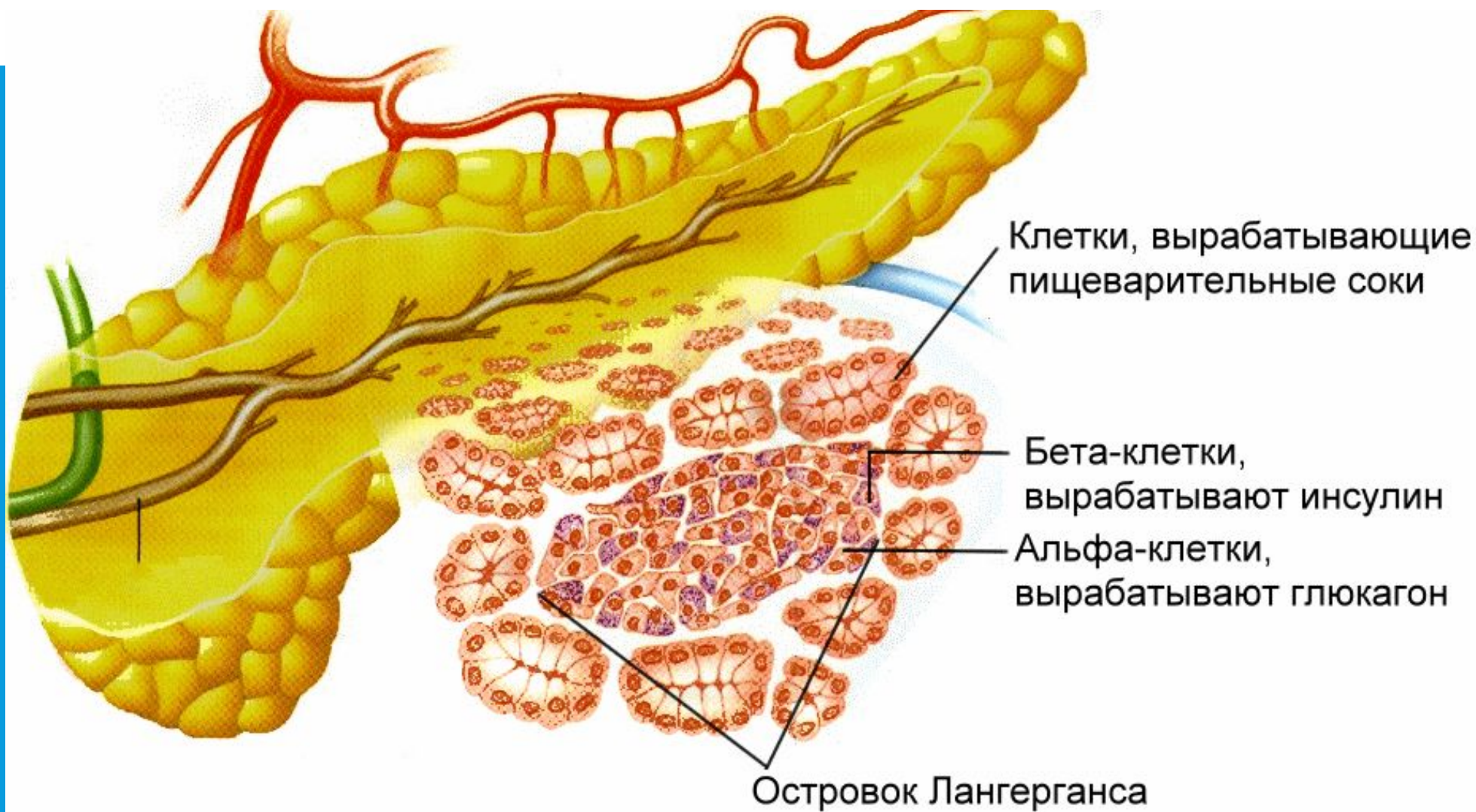


Location of the Pancreas

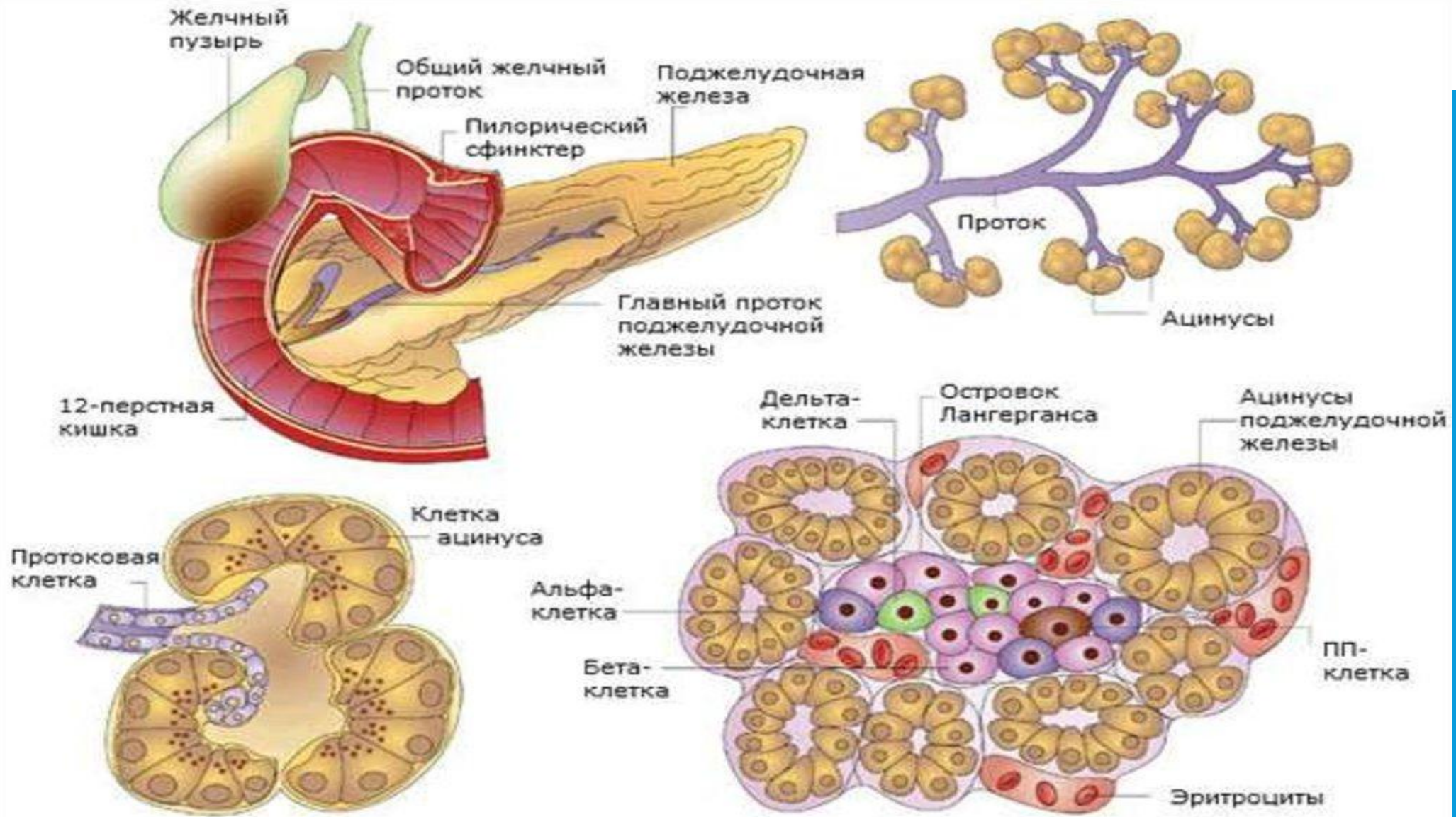
# СТРОЕНИЕ ПОДЖЕЛУДОЧНОЙ ЖЕЛЕЗЫ

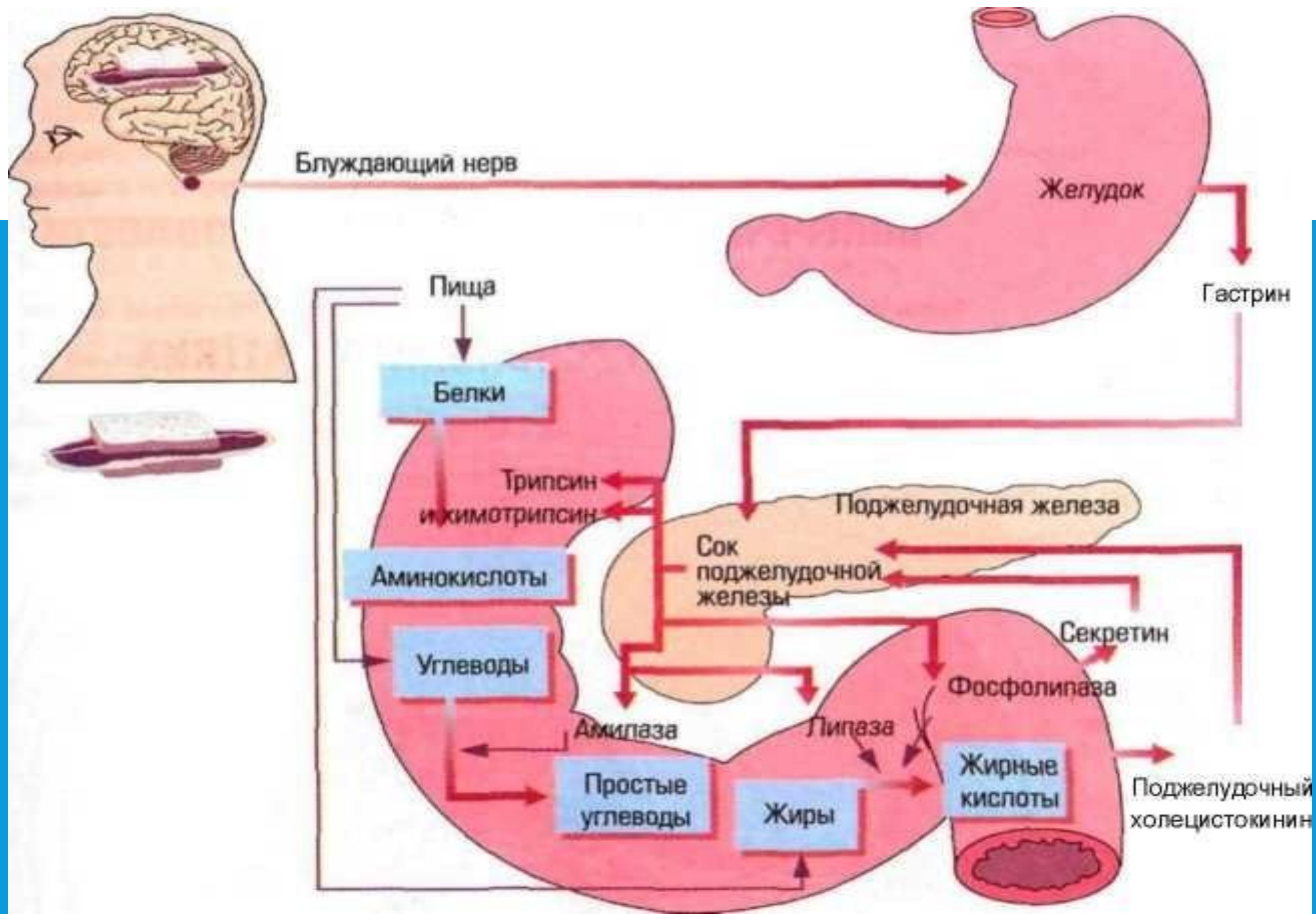


# СТРОЕНИЕ ПОДЖЕЛУДОЧНОЙ ЖЕЛЕЗЫ



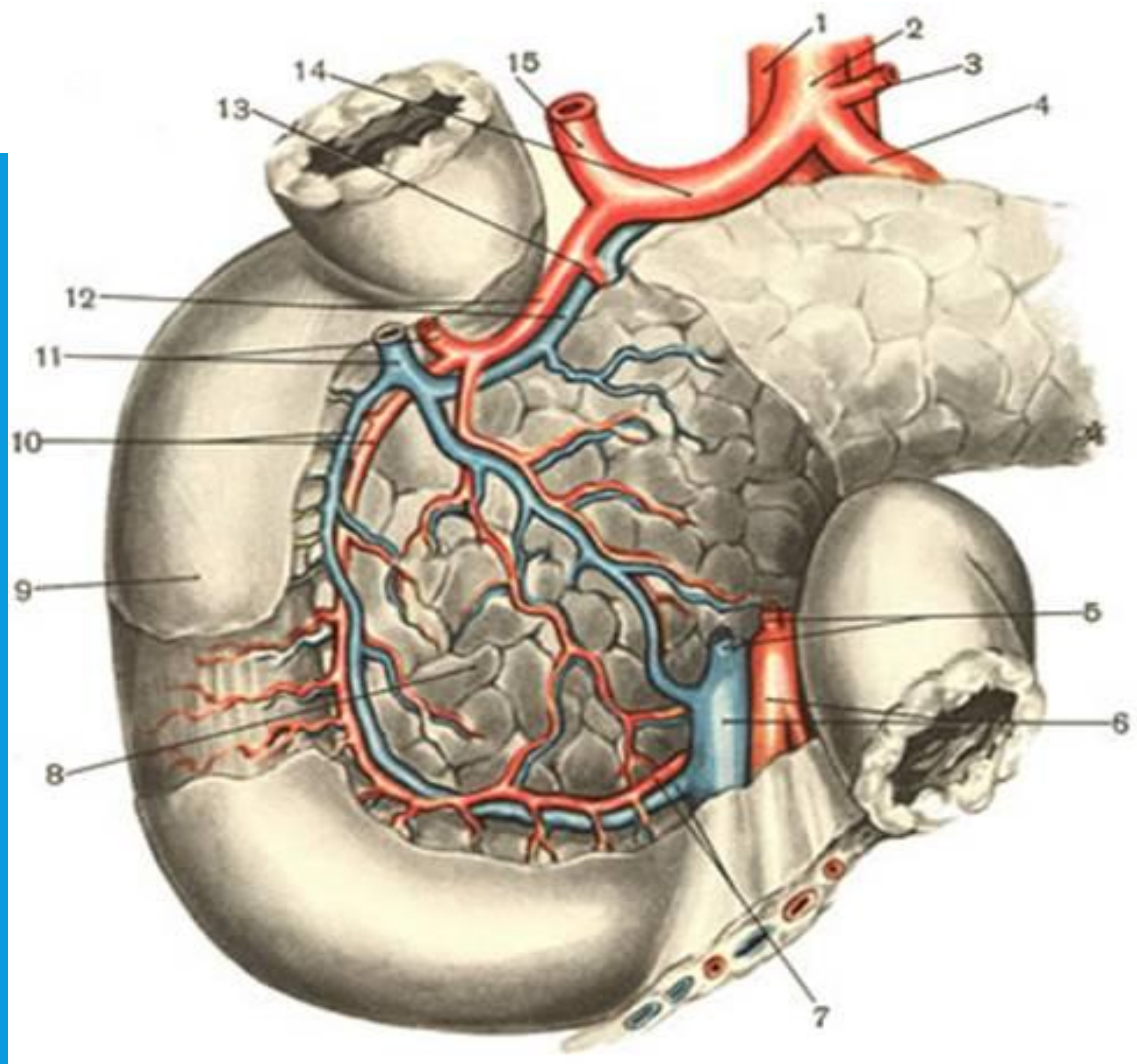
# ЭНДОКРИННАЯ ФУНКЦИЯ ПОДЖЕЛУДОЧНОЙ ЖЕЛЕЗЫ



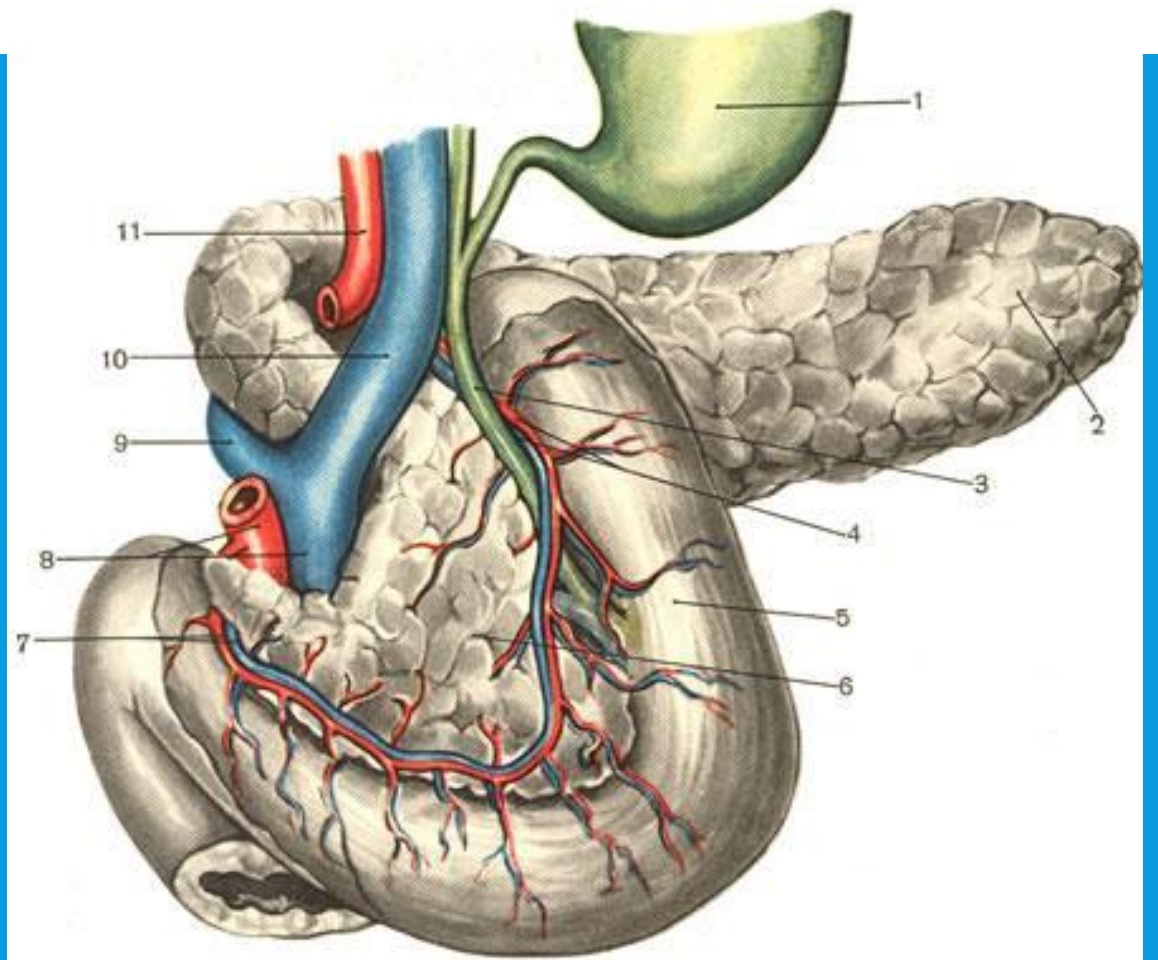




# КРОВΟΣНАБЖЕНИЕ

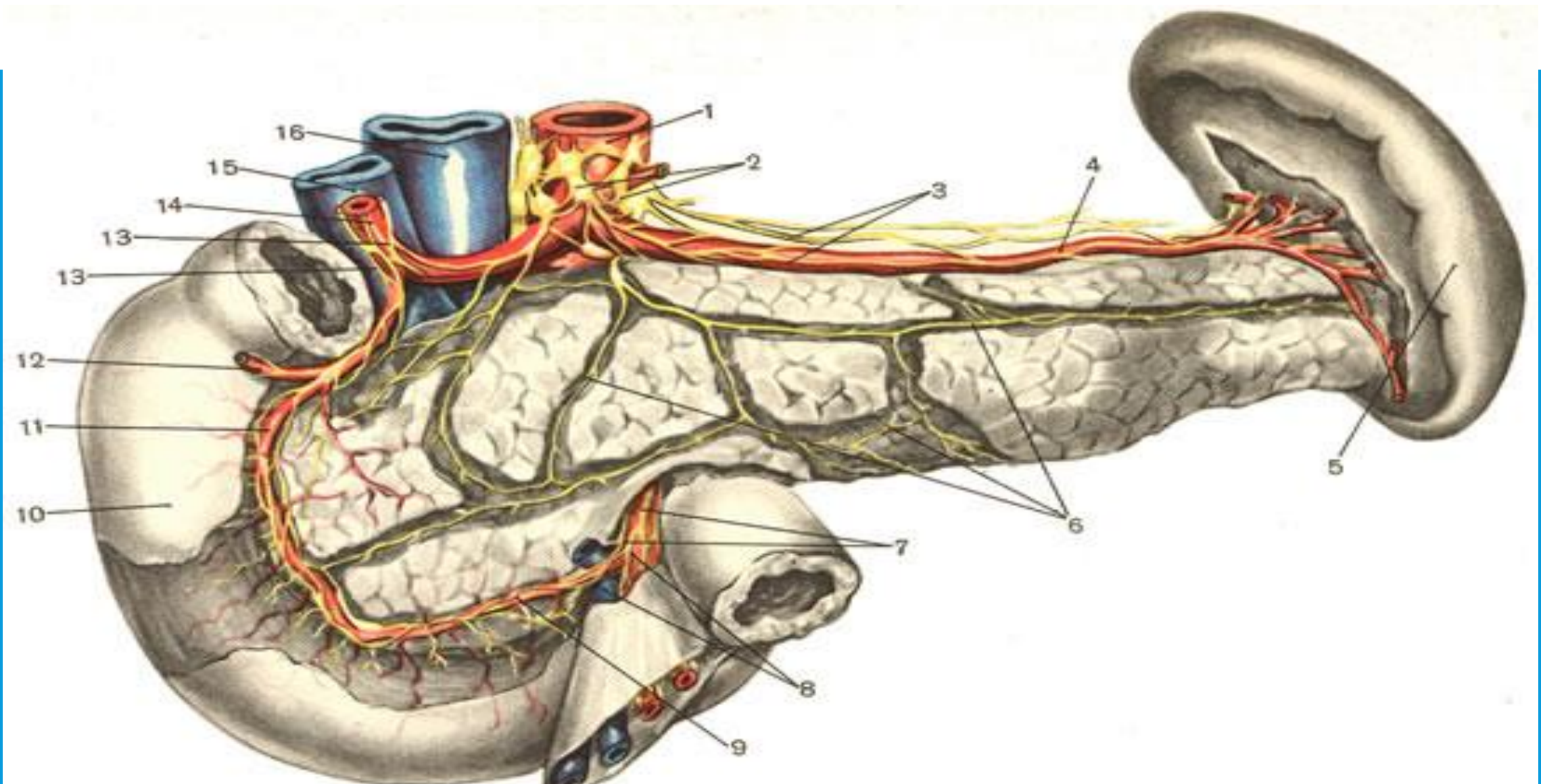


Вид спереди



Вид сзади

# ИННЕРВАЦИЯ



Спасибо за внимание!!!