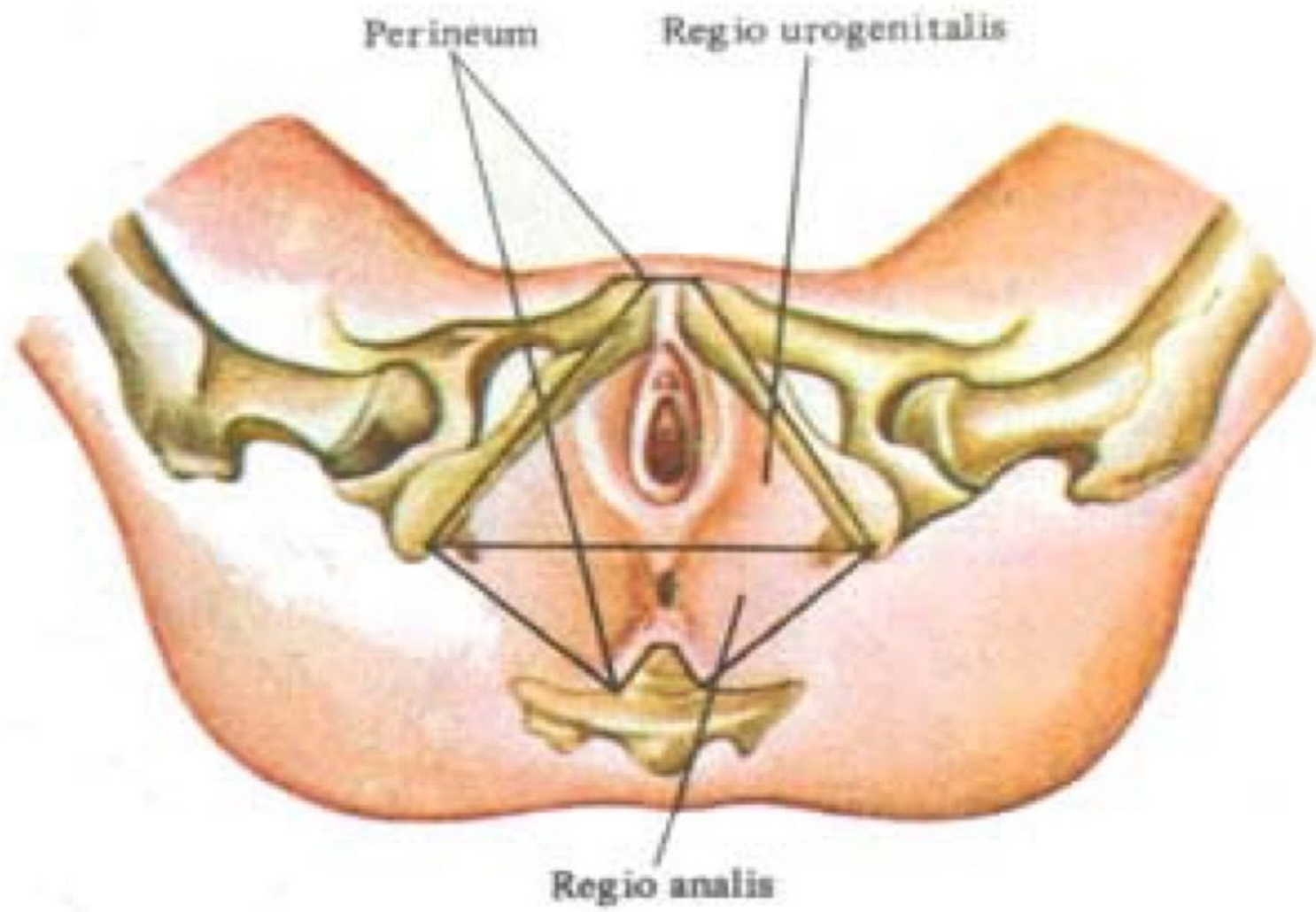


АНАТОМИЯ ТАЗОВОГО ДНА И ПРОМЕЖНОСТИ,
АНАТОМИЧЕСКИЕ ОРИЕНТИРЫ.
МЫШЦЫ ТАЗОВОГО ДНА: ИХ ОСОБЕННОСТИ
(ВАЖНЫЕ ОТЛИЧИЯ ИХ АНАТОМИИ ОТ
ДРУГОЙ СКЕЛЕТНОЙ МУСКУЛАТУРЫ)

Выполнила: Шихалиева Заира
Гюльмагомедовна

Определение:

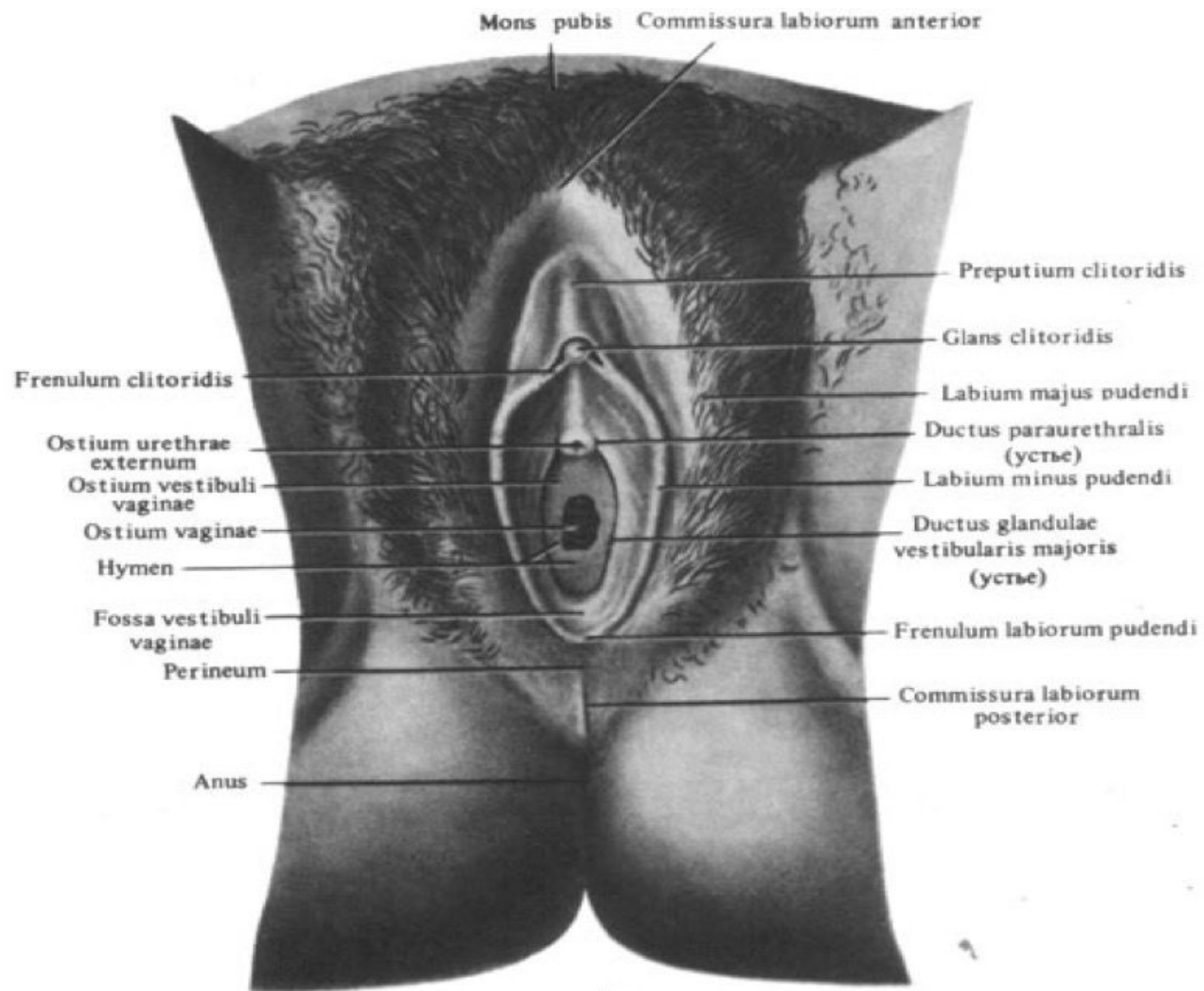
- Перинеология (от lat. “perineum” - промежность, “logos” – понятие, учение) – комплексная отрасль медицины, изучающая формирование, развитие, строение и функции промежности в норме и при различных патологических состояниях.
- С анатомической точки зрения **промежность** (perineum) представляет собой кожно-мышечно-фасциальную пластинку между задней спайкой больших половых губ и верхушкой копчика
- При этом выделяют **переднюю** – между задней спайкой и заднепроходным отверстием и **заднюю** промежность — между заднепроходным отверстием и верхушкой копчика
- Клинически более рационально называть промежностью область между задней спайкой и анальным отверстием, а совокупность мягких тканей, занимающих пространство выхода из малого таза (apertura pelvis inferior), – **тазовым дном**.
- Мышцы и фасции тазового дна образуют **диафрагму таза**. При этом различают **тазовую** (diaphragma pelvis) и **мочеполовую** (diaphragma urogenitale) диафрагмы. Через тазовое дно у женщин проходит влагалище, мочеиспускательный канал и прямая кишка.



Perineum

Regio urogenitalis

Regio analis



КОСТНАЯ-СВЯЗОЧНАЯ ОСНОВА ТАЗА

подвздошная кость

крестец

крестцово-подвздошная связка

крестцово-седалищная связка

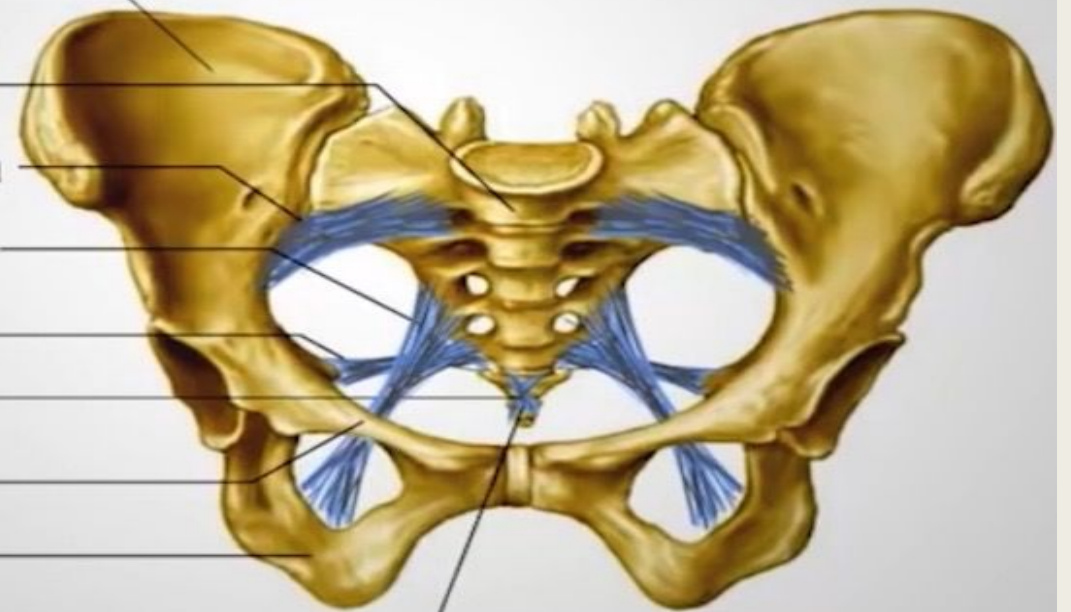
крестцово-остистая связка

копчик

лонная кость

седалищная кость

крестцово-копчиковая связка

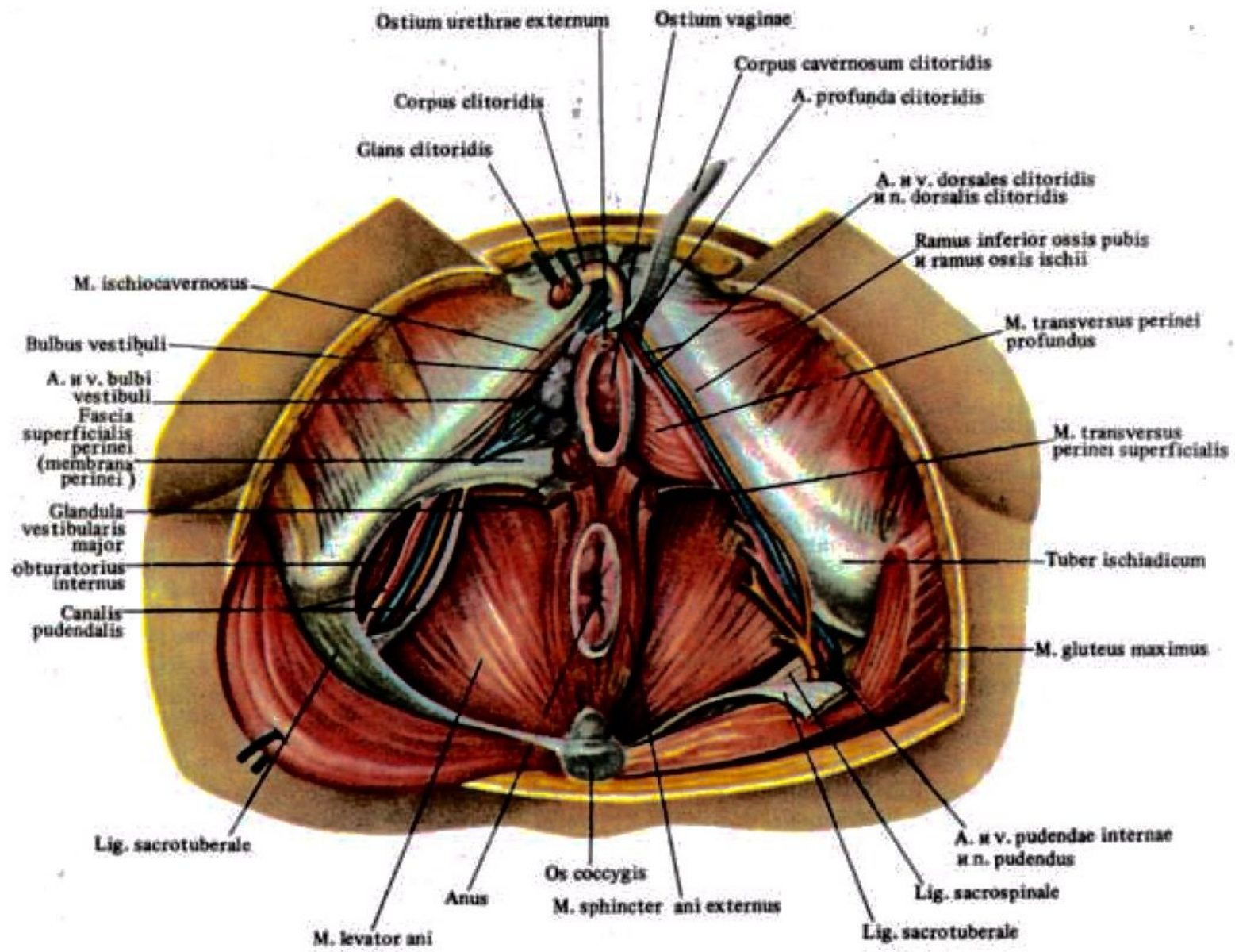


Мышцы тазового дна. Мышечная ткань

Мышцы тазового дна делятся на мочепооловой, так и анальной области: поверхностному, сред- нему и внутреннему

Поверхностными мышцами мочепооловой области являются

- луковичное-губчатая (*m. bulbo-spongiosus*), окружая вход во влагалище (*introitus vaginae*), суживает его при сокращении;
- седалищно-пещеристая (*m. ischio-cavernosus*) – начинается от седалищного бугра и прикрепляется к пещеристому телу клитора, опорожняая при сокращении его венозные сосуды;
- поверхностная поперечная мышца промежности (*m. transversus per-inei superficialis*) – пара тонких мышечных пучков, идущая от седалищных бугров навстречу друг другу, встречающихся в сухожильном центре промежности; таким образом, эта мышца находится на границе мочепооловой и анальной областей тазового дна.



Мышцы тазового дна. Мышечная ткань

Поверхностная мышца анальной области

– жом заднего прохода, который располагается под кожей вокруг анального отверстия и состоит из *m. sphincter ani externum et internum*. Наружная мышца может быть связана сзади с верхушкой или задней поверх-

Мышцы тазового дна. Мышечная ткань:

Средний слой мышц тазового дна (мочеполовой области) представляет собственно мочеполовую диафрагму (*diaphragma urogenitale*) и включает:

- поперечную глубокую мышцу промежности (*m. transversus perinei profundus*)
- парная мышца, располагающаяся между седалищными буграми (частично идет от ветвей седалищной и лобковой костей), соединяясь с одноименной мышцей противоположной стороны в сухожильном центре промежности;
- мышцу, сжимающую мочеиспускательный канал (*m. sphincter urethrae externum*), – лежит впереди от поперечной глубокой мышцы промежности, окружая мочеиспускательный канал, часть ее направляется к ветвям лобковых костей.

Мочеполовая диафрагма при сокращении сжимает мочеиспускательный канал и большие железы преддверия влагалища.

Мышцы тазового дна. Мышечная ткань:

Глубокий слой мышц тазового дна — это тазовая диафрагма (diaphragma pelvis), представленная самой мощной мышцей тазового дна:

– мышцей, поднимающей задний проход (m. levator ani).

Эту мышцу делят на три части, нередко их описывают как отдельные парные мышцы: **подвздошно-копчиковые, лобково-копчиковые** (или лобково-висцеральные) и **седалищно-копчиковые**.

МЫШЦЫ ТАЗА

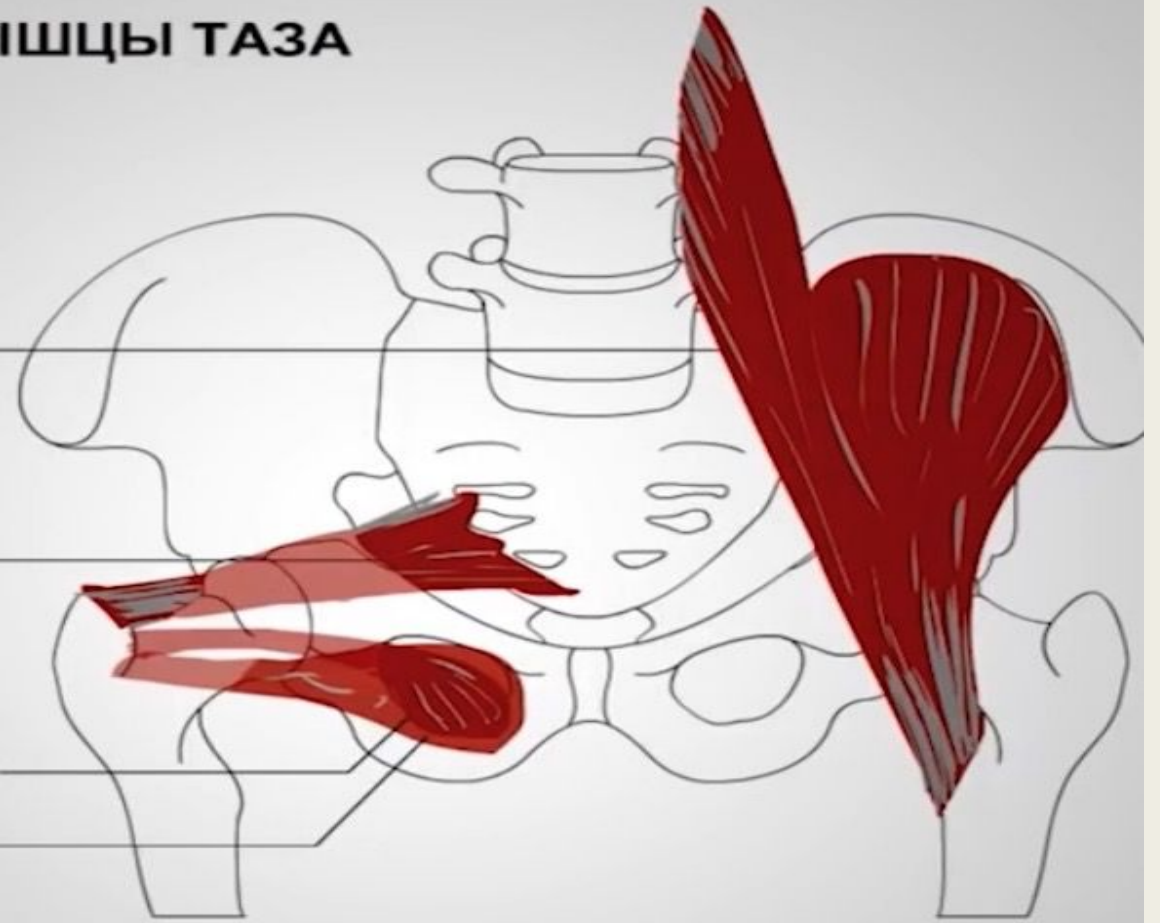
Париетальные:

Подвздошно-поясничная

Грушевидная

Внутренняя запирающая

Наружная запирающая
мышца



МЫШЦЫ ТАЗА

Висцеральные:

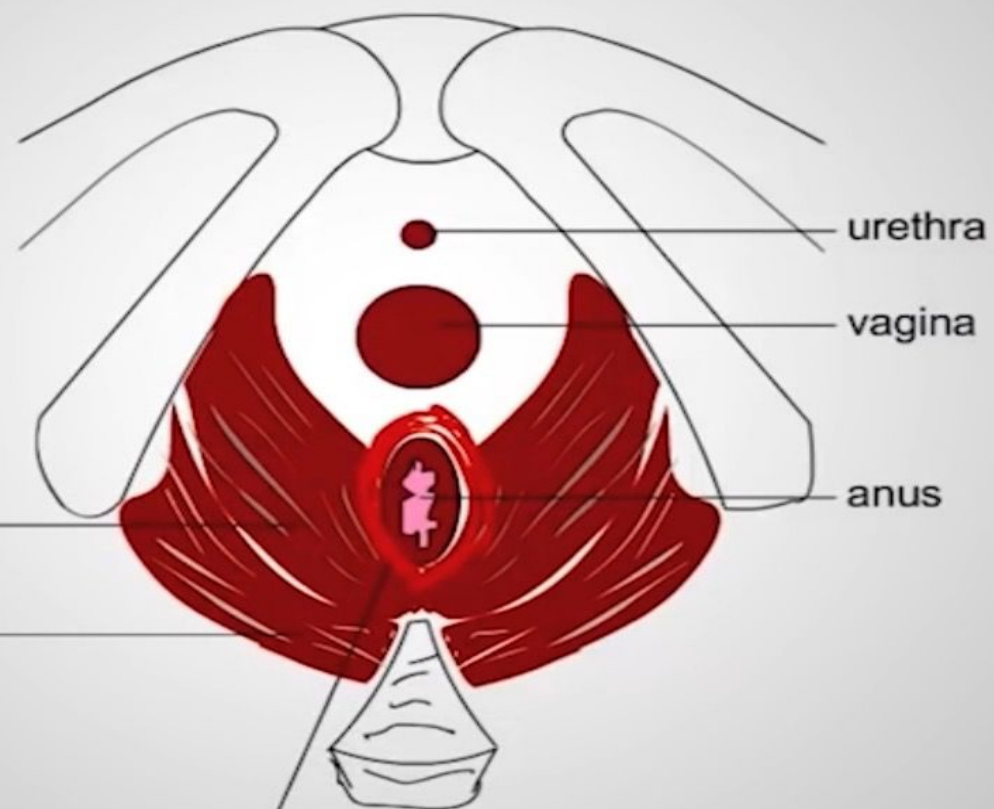
мышца, поднимающая
задний проход

образована двумя
мышцами:

лобково-копчиковая

подвздошно-копчиковая

наружный сфинктер прямой
кишки



ВИД СНИЗУ

МЫШЦЫ ТАЗА

Висцеральные:

глубокая поперечная мышца промежности

седалищно-пещеристая мышца

луковично-пещеристая мышца

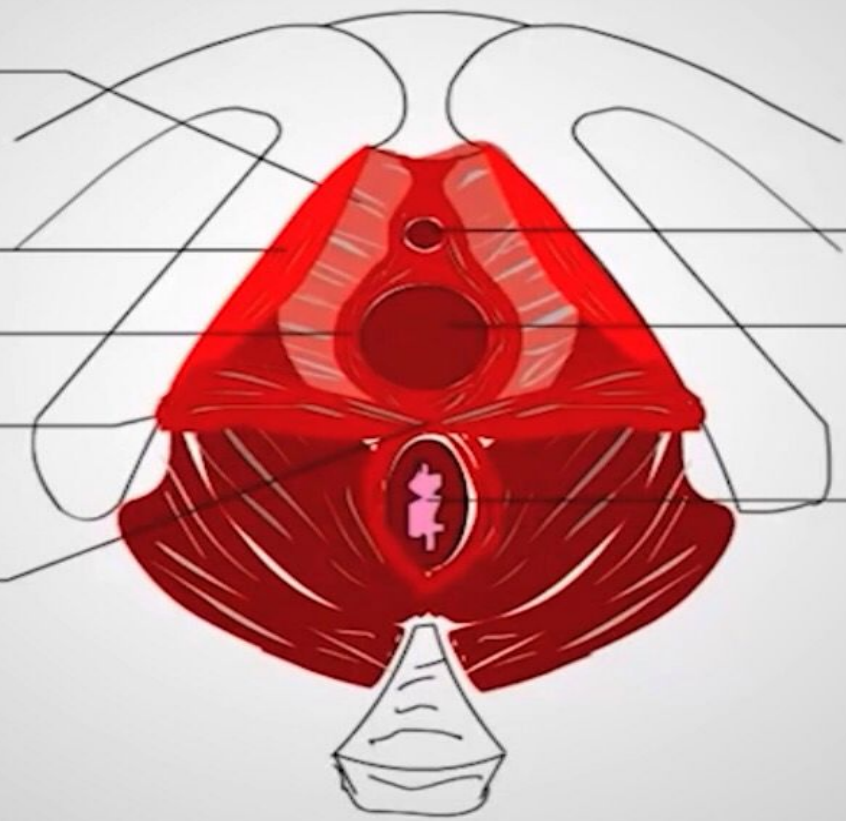
поверхностная поперечная мышца промежности

сухожильный центр промежности

urethra

vagina

anus



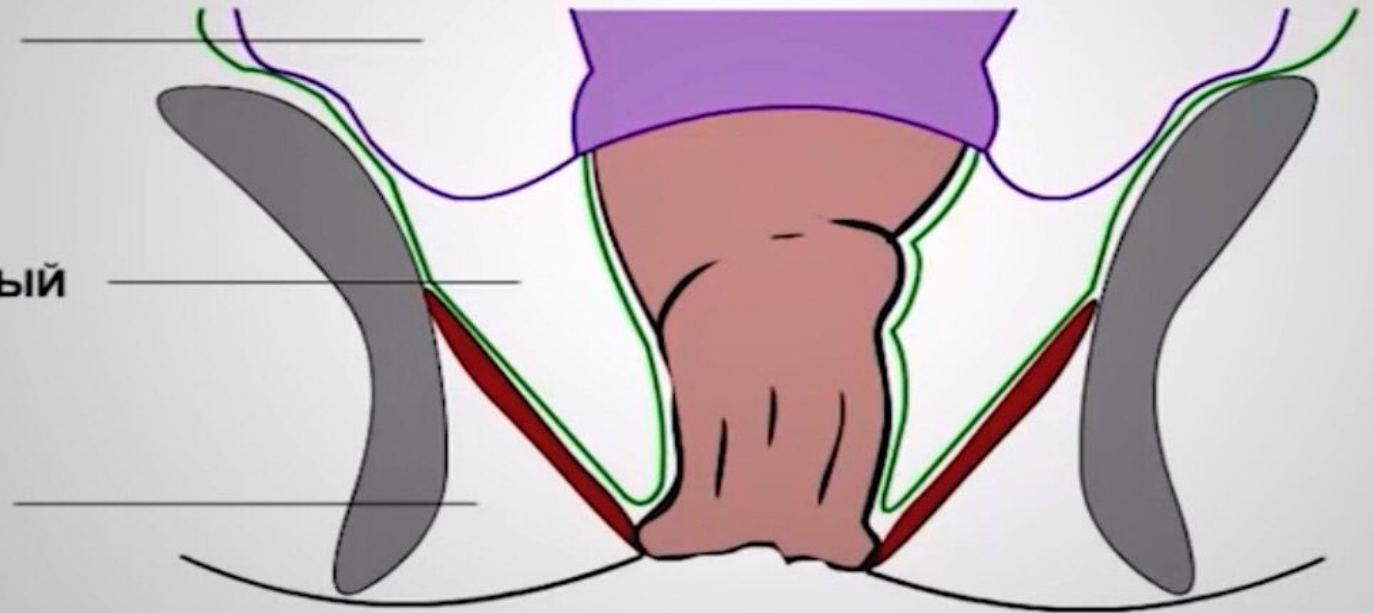
ВИД СНИЗУ

ЭТАЖИ ТАЗА

I - БРЮШИННЫЙ

II - ПОДБРЮШИННЫЙ

III - ПОДКОЖНЫЙ





СПАСИБО ЗА
ВНИМАНИЕ