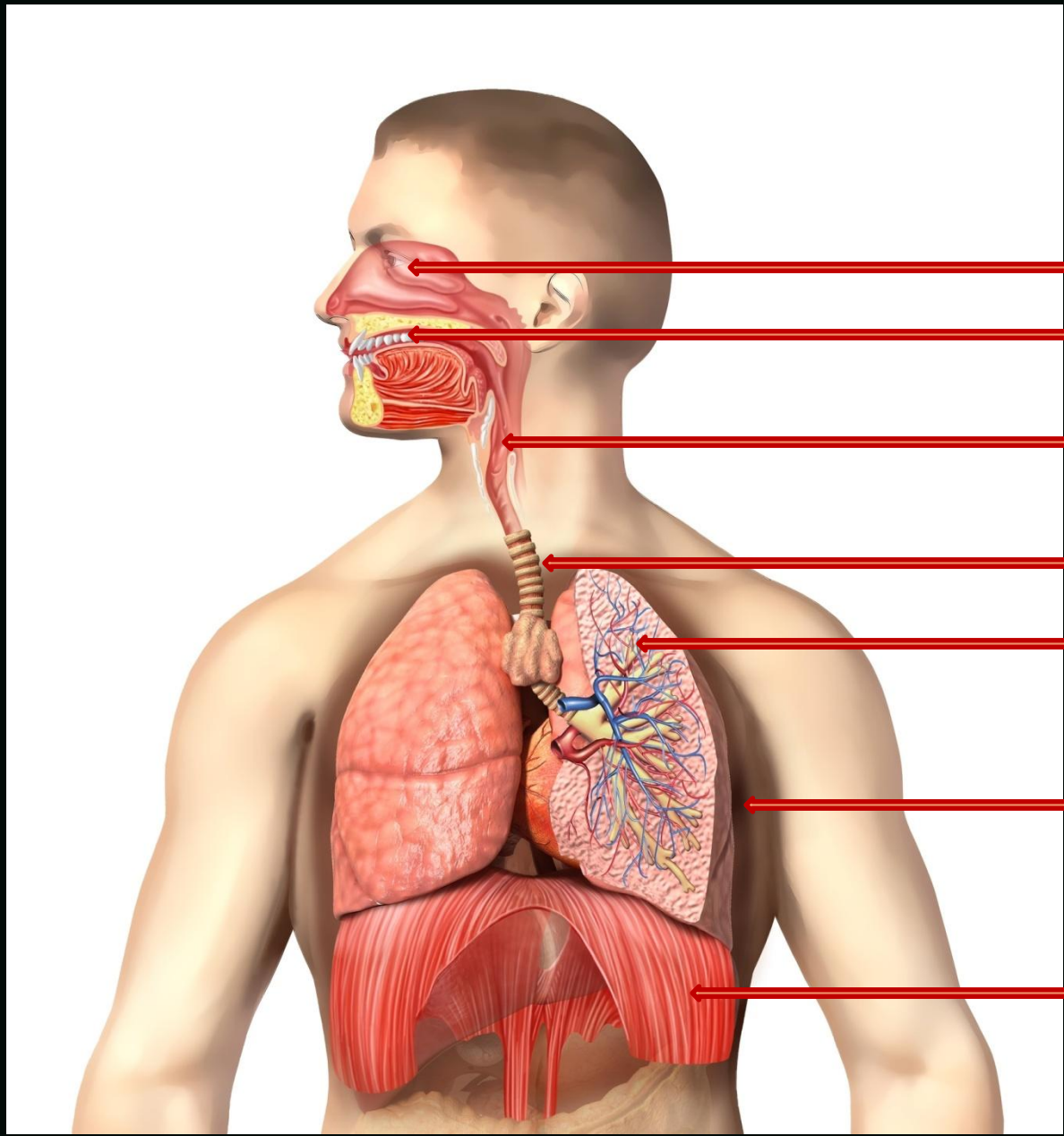


# АНАТОМИЯ ВОКАЛА



НОСОВАЯ ПОЛОСТЬ

РОТОВАЯ ПОЛОСТЬ

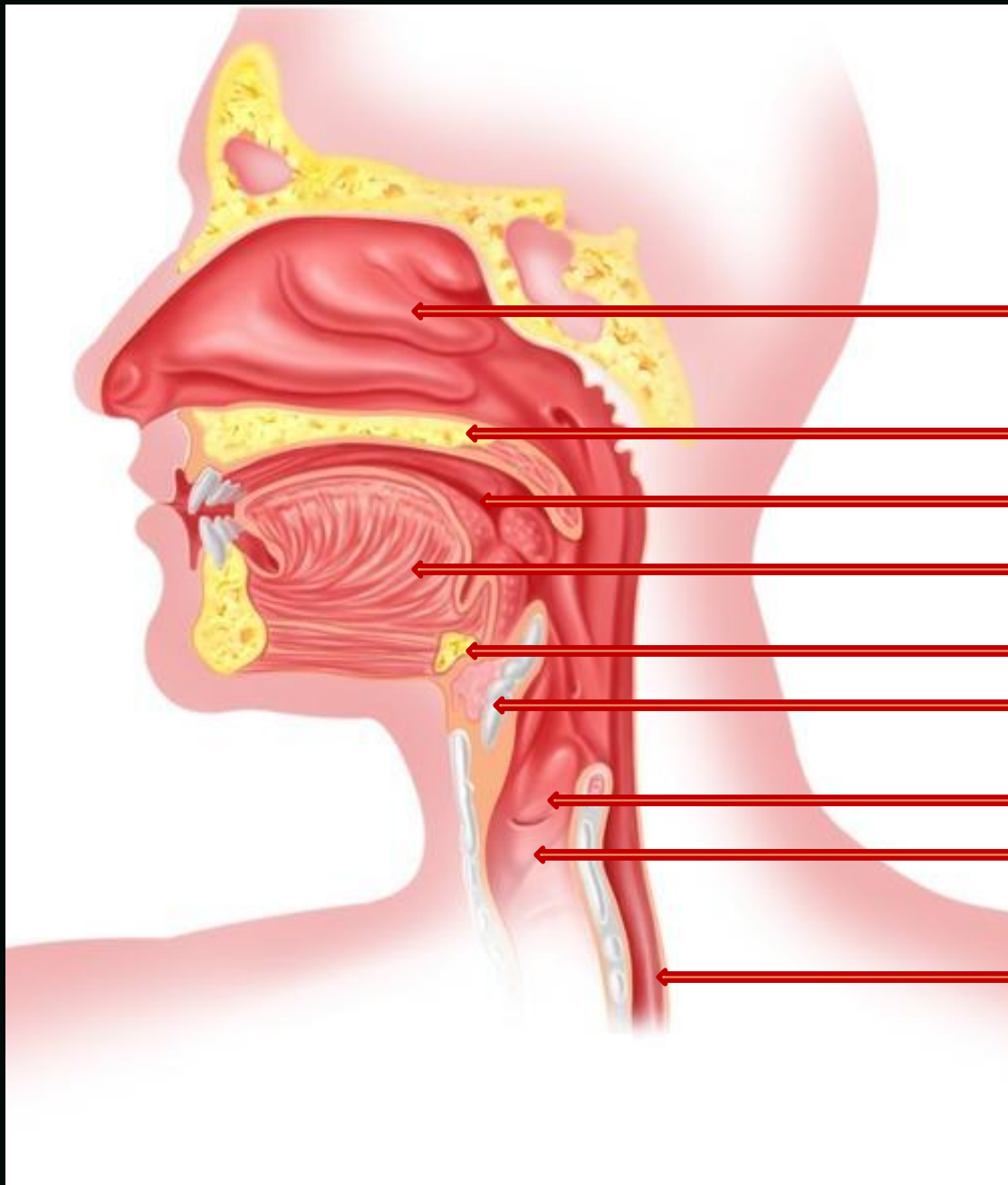
ГОРТАНЬ С ГОЛОСОВЫМИ  
СВЯЗКАМИ

ТРАХЕЯ И  
БРОНХИ

ЛЕГКИЕ

РЕБРА И МЕЖРЕБЕРНЫЕ  
МЫШЦЫ

ДИАФРАГМА



НОСОВАЯ ПОЛОСТЬ  
И НОСОВЫЕ ХОДЫ

ТВЕРДОЕ И МЯГКОЕ НЕБО

РОТОВАЯ ПОЛОСТЬ

ЯЗЫК

ПОДЪЯЗЫЧНАЯ КОСТЬ

НАДГОРТАННИК

ГОЛОСОВЫЕ СВЯЗКИ

ГОРТАНЬ

ПИЩЕВОД

