

АНАТОМО-ФІЗІОЛОГІЧНІ ОСОБЛИВОСТІ ОРГАНІВ І СИСТЕМ ДИТЯЧОГО ВІКУ

Підготувала
студентка 5мД курсу
Матвієнко Наталія

ДФО кісткової системи

- ▣ Кісткова система волокнистої будови.
- ▣ Кістки м'які, гнучкі.
- ▣ Більша частина скелету складається з хряща.
- ▣ Кістки у великій кількості містять воду, органічні речовини і у меншій – мінеральні речовини.



Череп

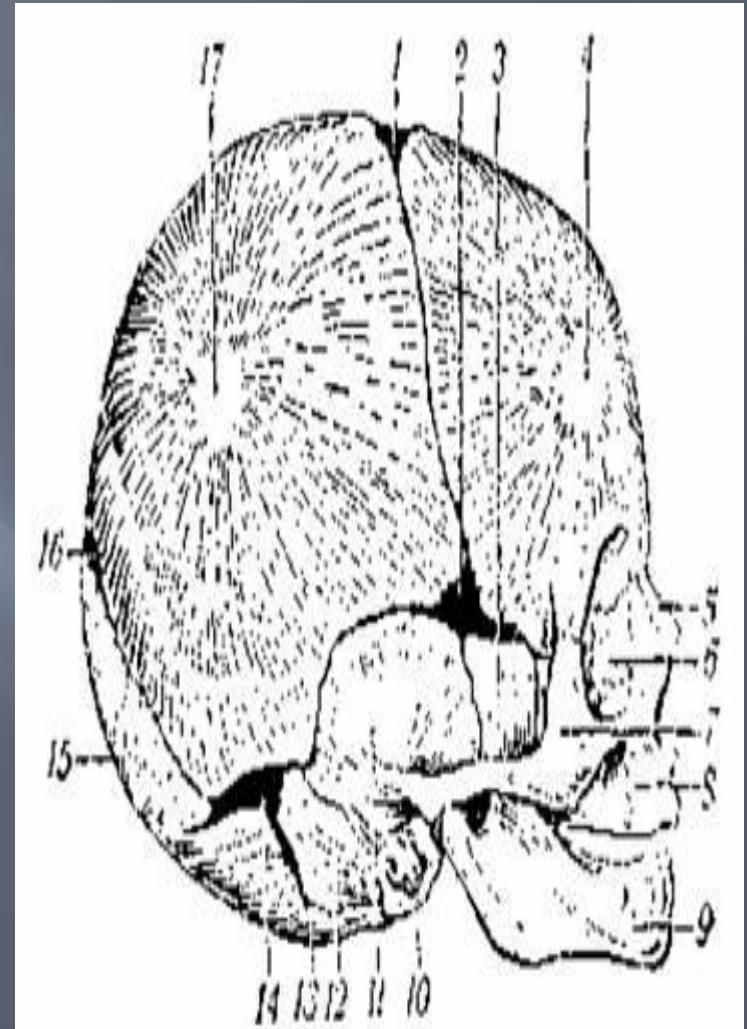
▣ Має тім'ячка:

1. Велике –

ромбоподібної форми, розташоване між лобною і тім'яними кістками. Закривається у 15-18 міс.

2. Мале – трикутної форми, розташоване між потиличною і тім'яними кістками.

Закривається в 2 – 3 міс.



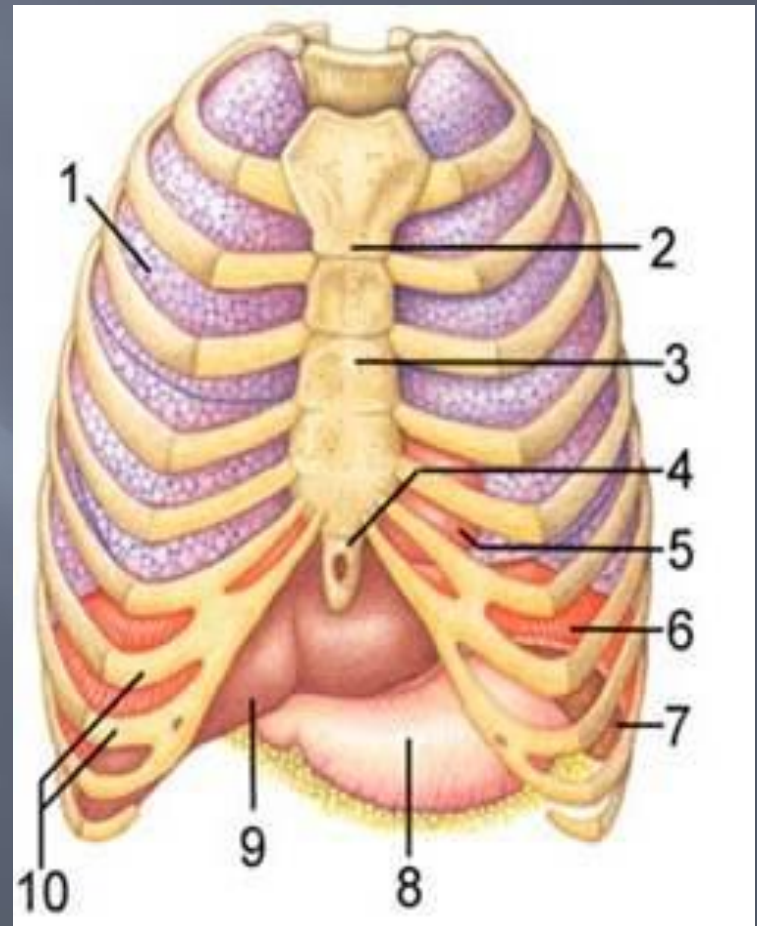
Хребет

- ▣ Прямий.
- ▣ Не має згинів.
- ▣ Шийний лордоз формується у 2 міс.
- ▣ Грудний кіфоз формується у 6 міс.
- ▣ Поперековий лордоз у 9 міс.



Грудна клітка

- ▣ Широка й коротка.
- ▣ Ребра розташовані горизонтально, після року видовжуються.



Таз

- ▣ Має воронкоподібну форму.
- ▣ Майже повністю складається з хряща.



Зуби

1. Прорізаються у 6 місяців:

6 -7 місяців – нижні центральні різці.

8 – 9 місяців – верхні центральні різці.

10 – 12 місяців – бокові латеральні різці.

12 – 15 місяців – перші корінні

17 – 20 місяців – ікла.

20 – 24 місяців – другі корінні.

2. Заміна молочних зубів на постійні у 6 років.

3. Формула для визначення зубів $N - 4, n$ – кількість місяців.



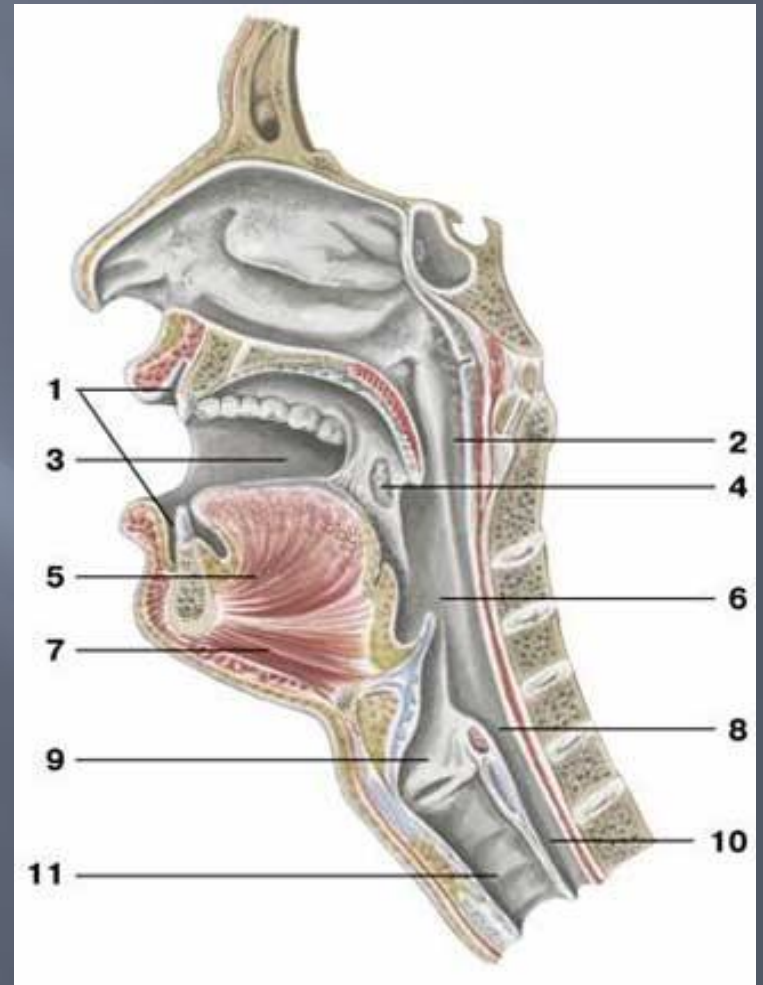
ДФО органів дихання

- ▣ Зовнішній ніс:
- ▣ Широкий
- ▣ Малий
- ▣ Носові ходи вузькі, нижній носовий хід відсутній, формується до 4 років
- ▣ Слизова оболонка ніжна, гарно кровопостачається.



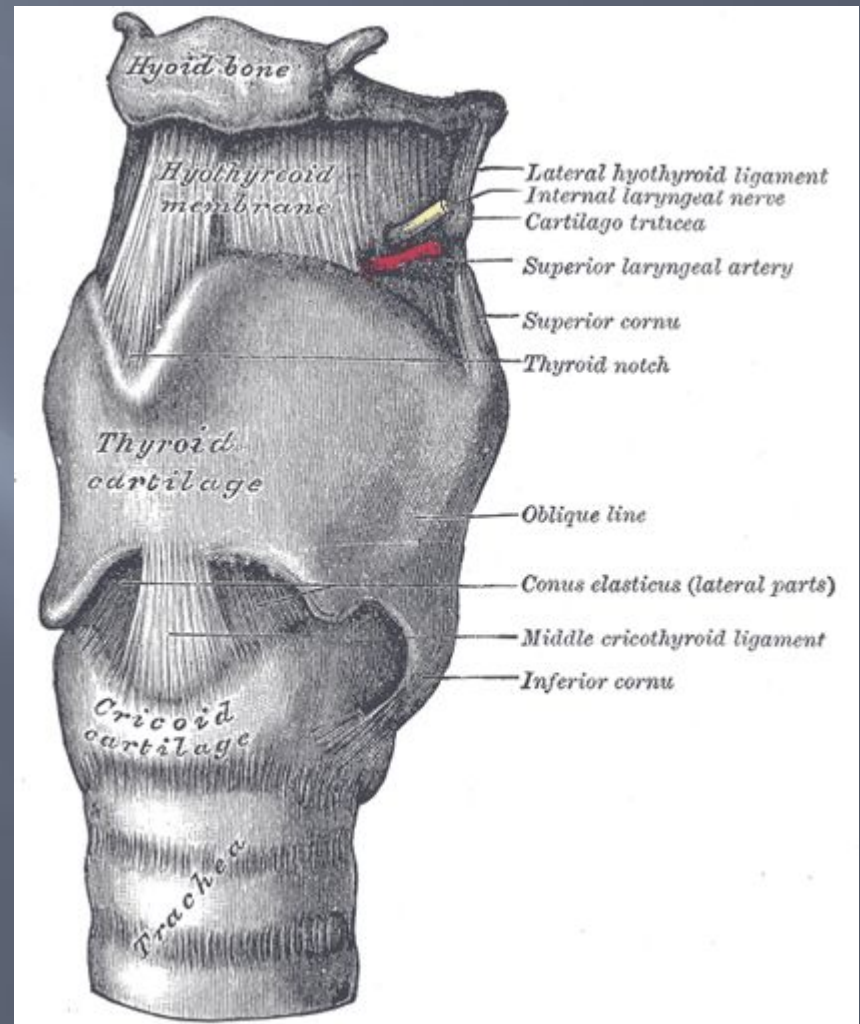
Глотка

- ▣ Вузька коротка
- ▣ Євстахієва труба широка, коротка, розташована горизонтально. Ця особливість сприяє тому, що при ринітах швидко розвиваються отити.



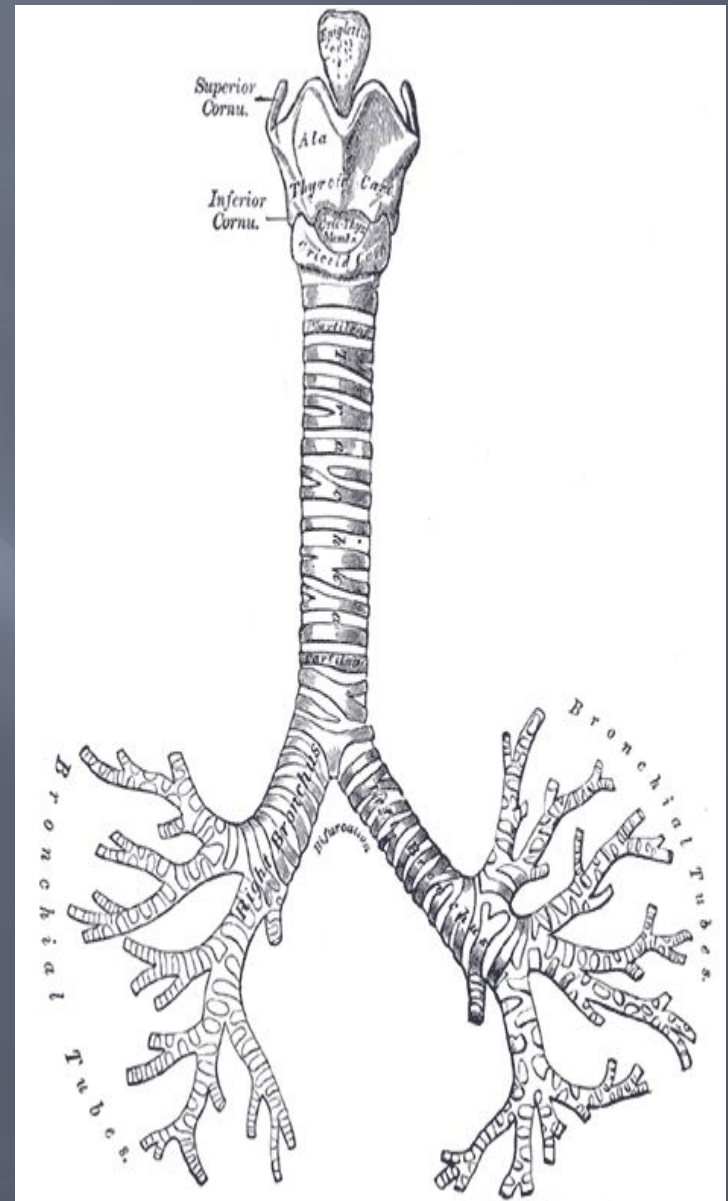
Гортань

- Довга вузька
- Лійкоподібної форми
- Голосова щілина вузька
- Голосові зв'язки широкі, короткі
- Слизова оболонка гарно кровопостачається



Трахея

- Вузька
- Лійкоподібна
- Хрящі м'які, піддатливі
- Гарно кровопостачається



Бронхи

- ▣ Вузькі
- ▣ Хрящі м'які
- ▣ М'язеві і волокнисті волокна розвинені слабо
- ▣ Правий бронх має майже вертикальне положення, а лівий знаходиться під кутом



Легені

- Багаті на сполучну тканину
- Плевра тонка, гарно кровопостачається

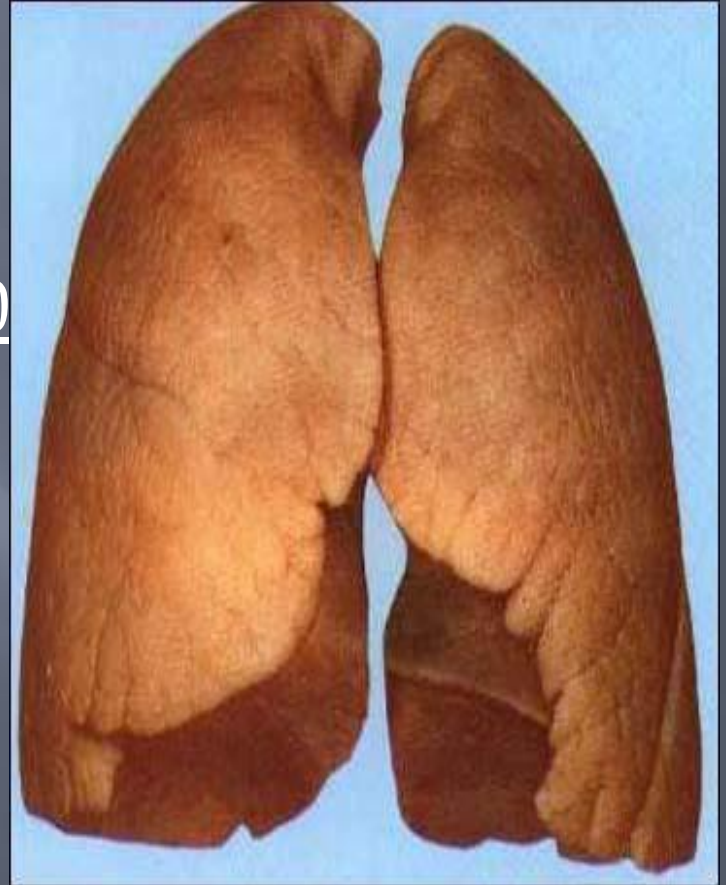
Норма ЧД новонароджених 40 – 60

ЧД в 1 рік 30 – 35

ЧД в 3 роки 25 – 30

ЧД в 7 років 20 – 25

ЧД в 12 років 18 - 20



АФО серцево-судинної системи

- ▣ Маса серця у новонароджених 25 грам. Стінки тонкі.
- ▣ Товщина лівого шлуночка дорівнює товщині правого. А після 1 року товщина лівого переважає.
- ▣ Положення серця у новонароджених поперечне, а з 2 років косе.



АФО серцево - судинної системи

- ▣ Форма серця шароподібне.
- ▣ Артерії широкі, діаметр вени дорівнює діаметру артерії.
- ▣ Розвинена капілярна сітка.
- ▣ Легеневий стовбур ширший за аорту до 10 років, а у період статевого дозрівання аорта стає більшою.



АФО серцево-судинної системи

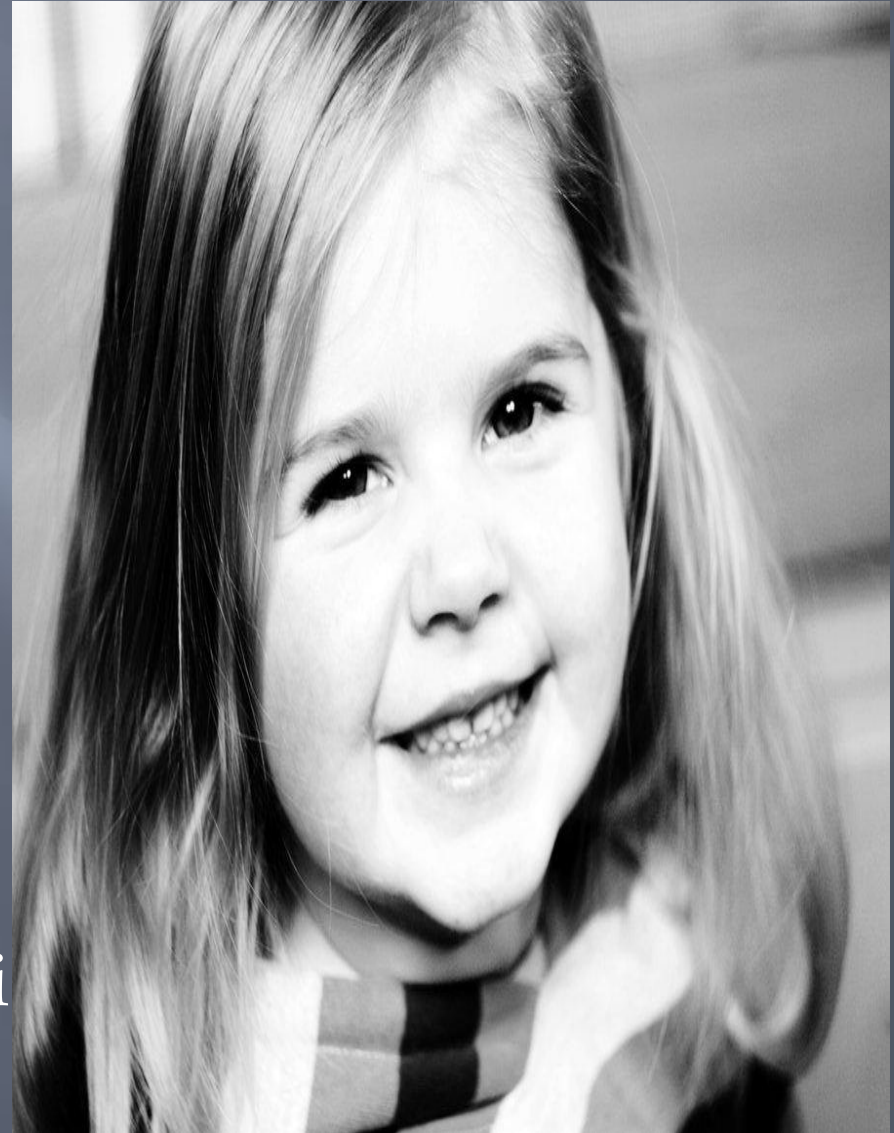
- ▣ ЧСС у новонароджених 140 – 160 уд/хв
- ▣ До одного року 110 – 130 уд/хв
- ▣ До 5 років 80 – 100 уд/хв
- ▣ 8 – 12 років 75 – 80 уд/хв

Формула для визначення АТ

$80 (90) + 2n$, (n – кількість років) – систолічний
 $\frac{1}{2}$ від систолічного – діастолічний.

АФО шкіри

- Шкіра ніжна, бархотиста, рожевого кольору.
- Недорозвинена базальна мембрана.
- Гарно кровопостачається.
- Відсутній меланін до 6 місяців у хрусткому шарі.
- Епідерміс тонкий.
- Сальні залози розвинені слабо.
- Потові залози



АФО шкіри

- ▣ Тургор – опір, який ми відчуваємо при здавленні шкіри і м'яких тканин. Визначають на внутрішній поверхні стегна.
- ▣ Еластичність – здатність шкіри розправлятися. Визначають на животі.

