



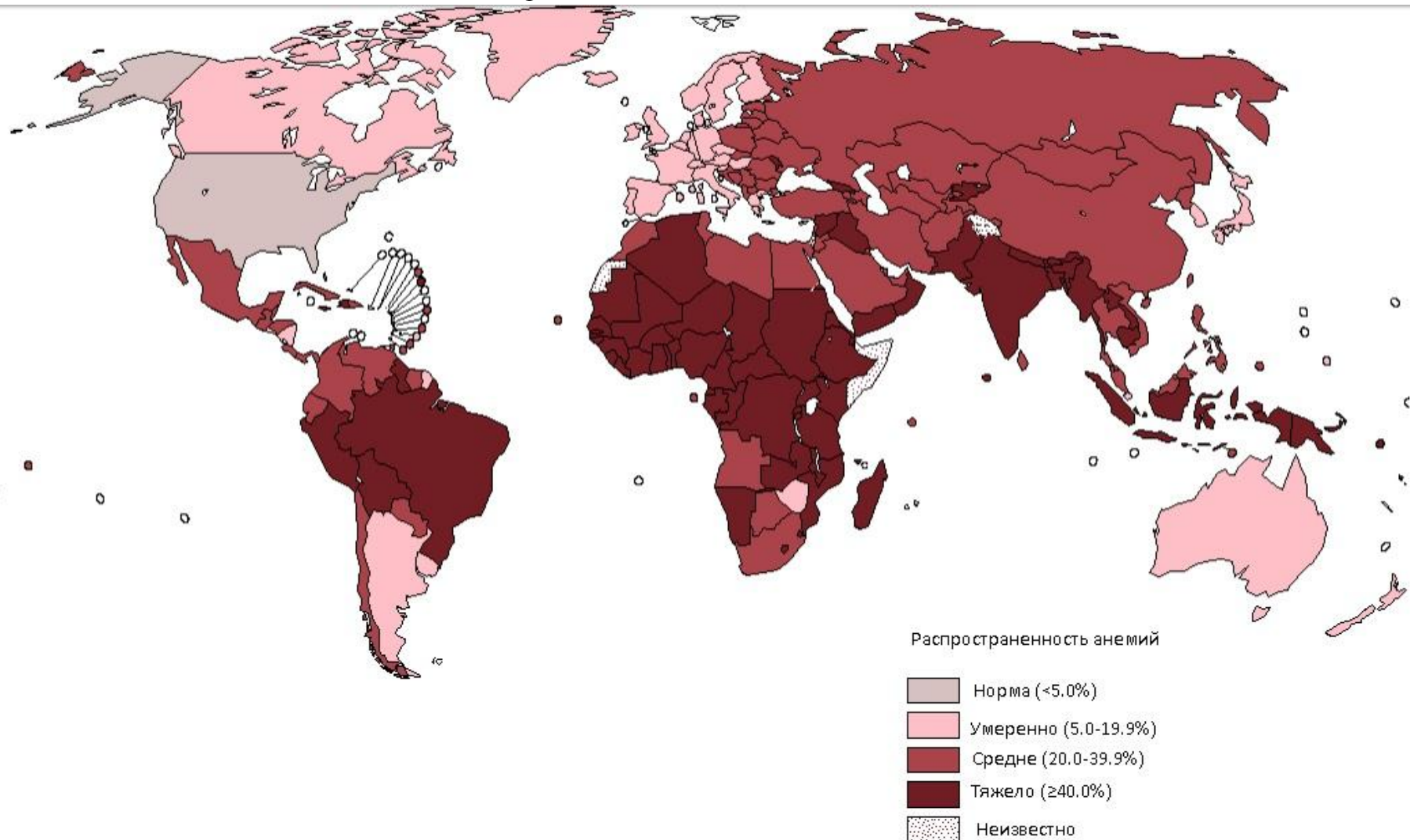
САНКТ-ПЕТЕРБУРГСКОЕ ГОСУДАРСТВЕННОЕ БЮДЖЕТНОЕ
ОБРАЗОВАТЕЛЬНОЕ УЧРЕЖДЕНИЕ СРЕДНЕГО
ПРОФЕССИОНАЛЬНОГО ОБРАЗОВАНИЯ
«МЕДИЦИНСКИЙ КОЛЛЕДЖ № 3»

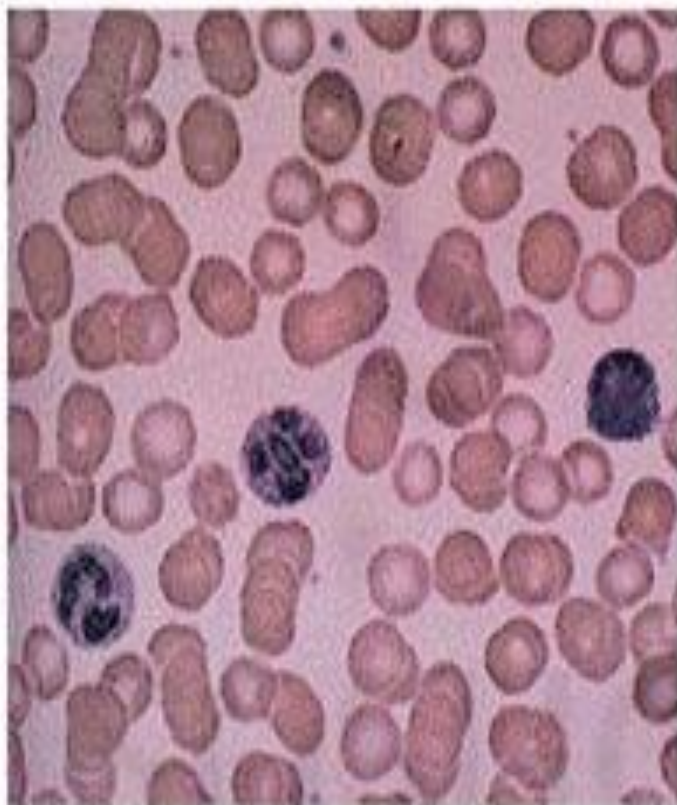
Анемии у детей дошкольного возраста

Выполнена:
студентом группы Л-42
ФИО.
Соболев А.К.
Руководитель:
Ильина Л.Н.

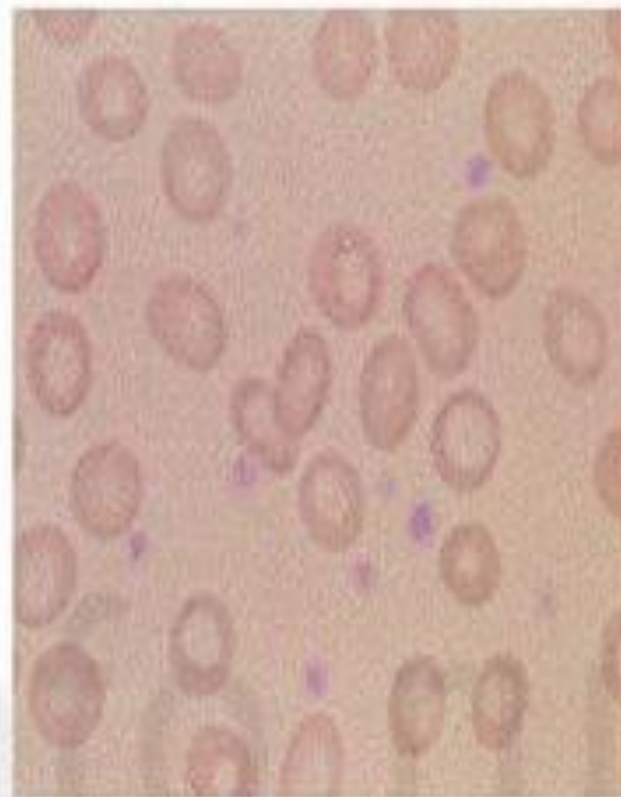
Санкт-Петербург
2016 г.

Актуальность темы





норма



железодефицитная
анемия

Цель дипломной работы

изучить особенности анализа крови у детей в
норме и при воспалении.

Задачи дипломной работы

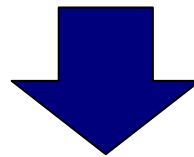
- Исследовать общее количество эритроцитов;
- Изучить содержание гемоглобина крови;
- Изучить абсолютную ЛФ;
- Выявить особенности динамики ЛФ.

Материалы и методы работы

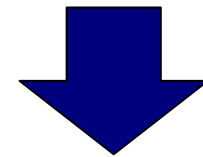
Возраст 19-42 лет

СД I типа

Обследовано 18 пациентов
с СД I типа и 16 пациентов
контрольной группы



М
n=8



Ж
n=10

Унифицированные методы подсчета лейкоцитов

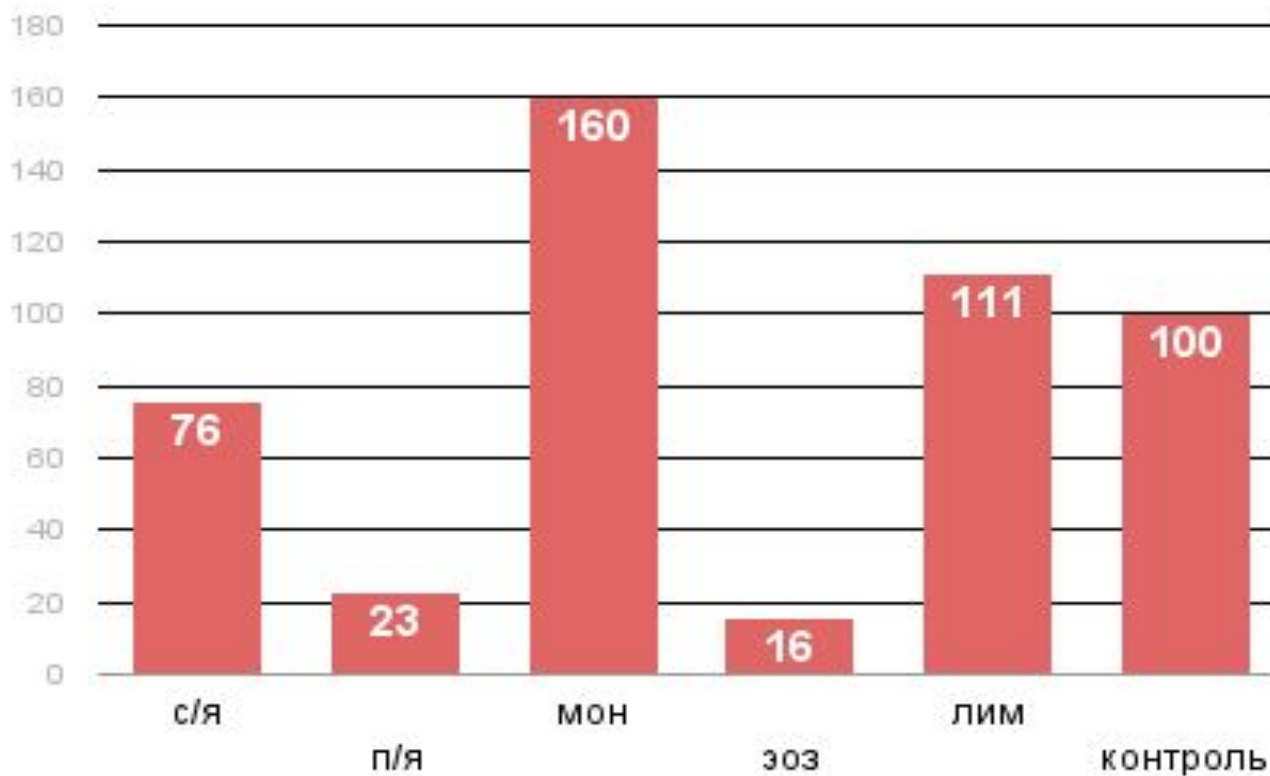
- - подсчет в камере Горяева

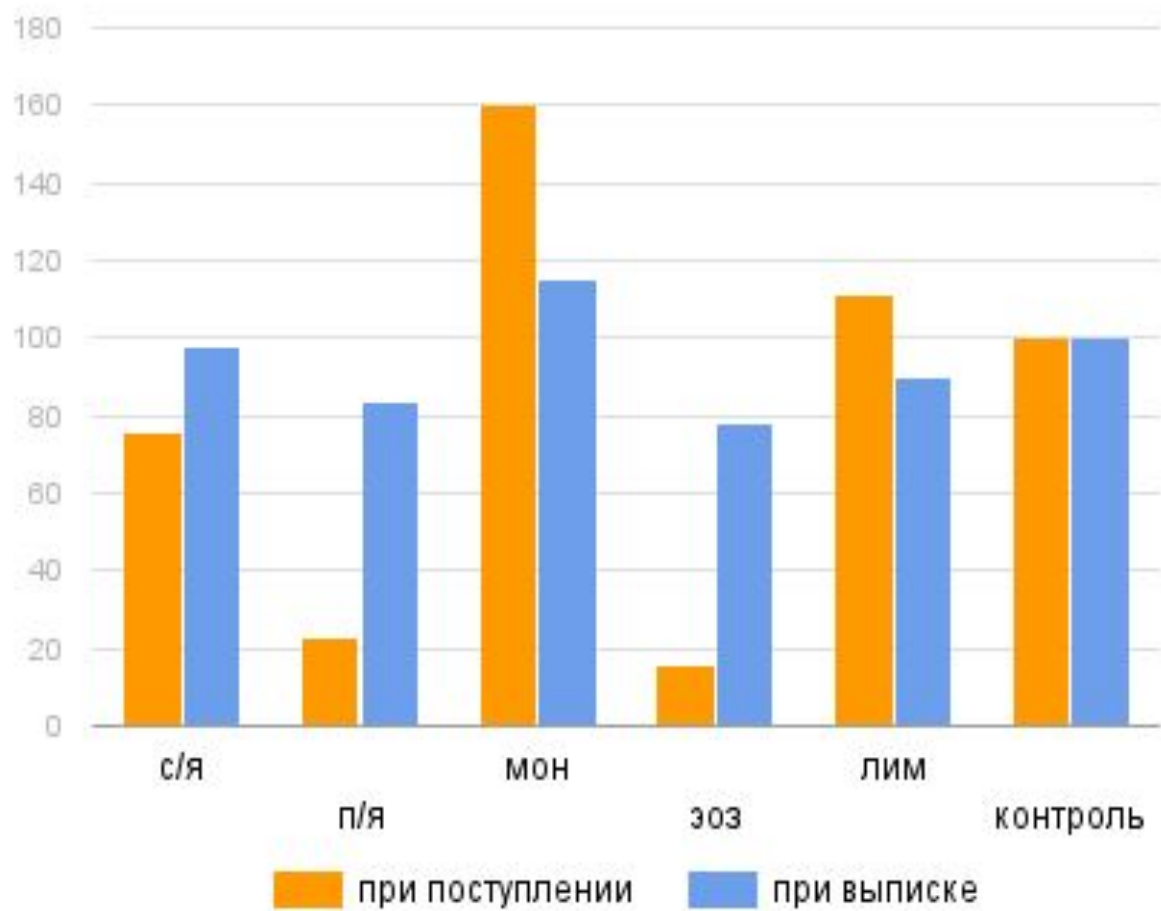


- - подсчет клеток на гематологических анализаторах



Особенно ЛФ при СД I типа





Результаты

Полученные данные говорят о том, что количественные изменения лейкоцитов практически нормализовались при компенсации СД и восстановлении нормогликемии, что позволяет предположить зависимость данных нарушений от гипергликемии и кетоацидоза.

Выводы

1. У больных СД ↑ уровень абсолютного числа L в крови, вплоть до 2,5 раз
2. У больных СД уровень эозинофильных и нейтрофильных лейкоцитов ↓ чем у здоровых доноров, сдвиг ЛФ вправо
3. У пациентов СД происходит ↑ абсолютного количества моноцитов, ↓ абсолютного количества эозинофилов

Список использованных источников

- <https://www.invitro.ru/analizes/for-doctors/156/3310/?print=Y>
- <http://www.ramld.ru/articles/files/hemanalyzator.pdf>
- http://res.mindrady.com/ru/media/products/document/BC5150_ru.pdf
-

Заключительный слайд

- СПАСИБО ЗА ВНИМАНИЕ!

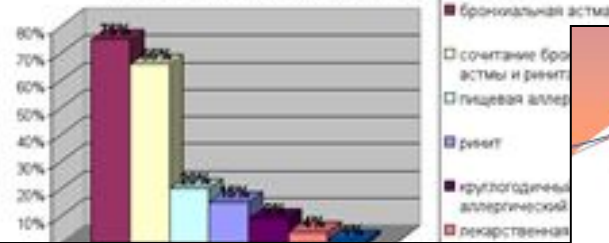
Особенности лейкоцитарной формулы при бронхиальной астме

Выполнено:
студенткой группы Л-44
Вайраховой А.
Руководитель:
к.м.н. Ница Н.А.

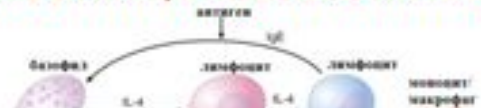
Санкт-Петербург
2015 г.

Актуальность темы

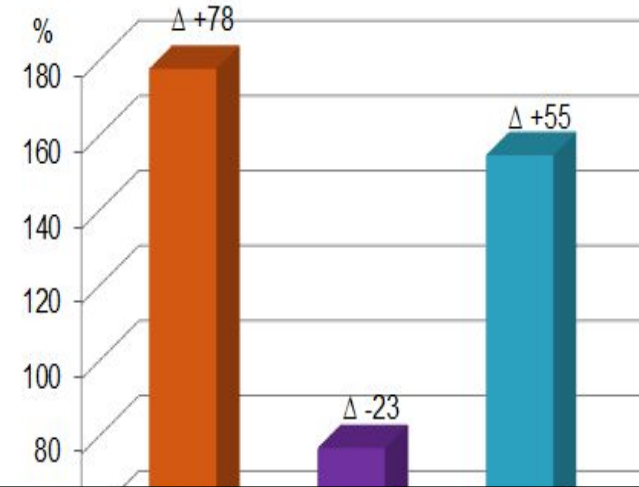
• Статистика заболеваемости по России



Участие лейкоцитов в патогенезе БА



Особенности лейкоцитарной формулы у пациентов с БА



Цель работы

Изучить особенности лейкоцитарной формулы у пациентов с бронхиальной астмой

Задачи:

1. оценить степень лейкоцитоза при БА;
2. изучить особенности лейкоцитарной формулы;
3. изучить динамику лейкоцитоза;
4. исследовать динамику параметров лейкоцитарной формулы у пациентов с БА.

Характеристика групп пациентов

Возраст 27-58 лет

обследовано 18 пациентов БА

БА средней степени тяжести

Женщины n=10

Мужчины n=8

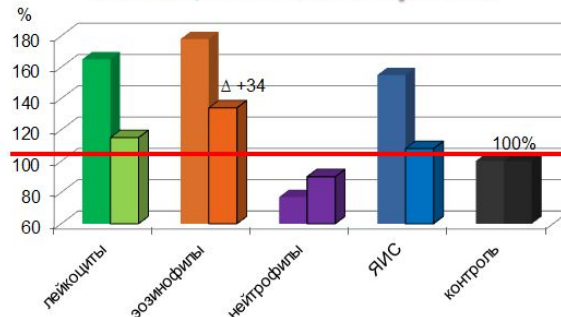
Группа контроля

N=21

Методы определения количества лейкоцитов в крови



Динамика изменений показателей лейкоцитоза и ЛФ при БА.



Выводы

1. Гемограмма при БА характеризуется \uparrow WBC.
2. В лейкоцитарной формуле при БА выявлена эозинофилия, нейтропения со сдвигом ЛФ влево.
3. Снижение лейкоцитоза отмечено к 3 неделе терапии.
4. Эозинофилия при нормализации остальных показателей.

Спасибо за внимание!