

ҚАЗАҚ ҰЛТТЫҚ АГРАРЛЫҚ УНИВЕРСИТЕТІ

АРТЕРИЯ , ВЕНА ҚАН ТАМЫРЛАРЫН ЗЕРТТЕУ

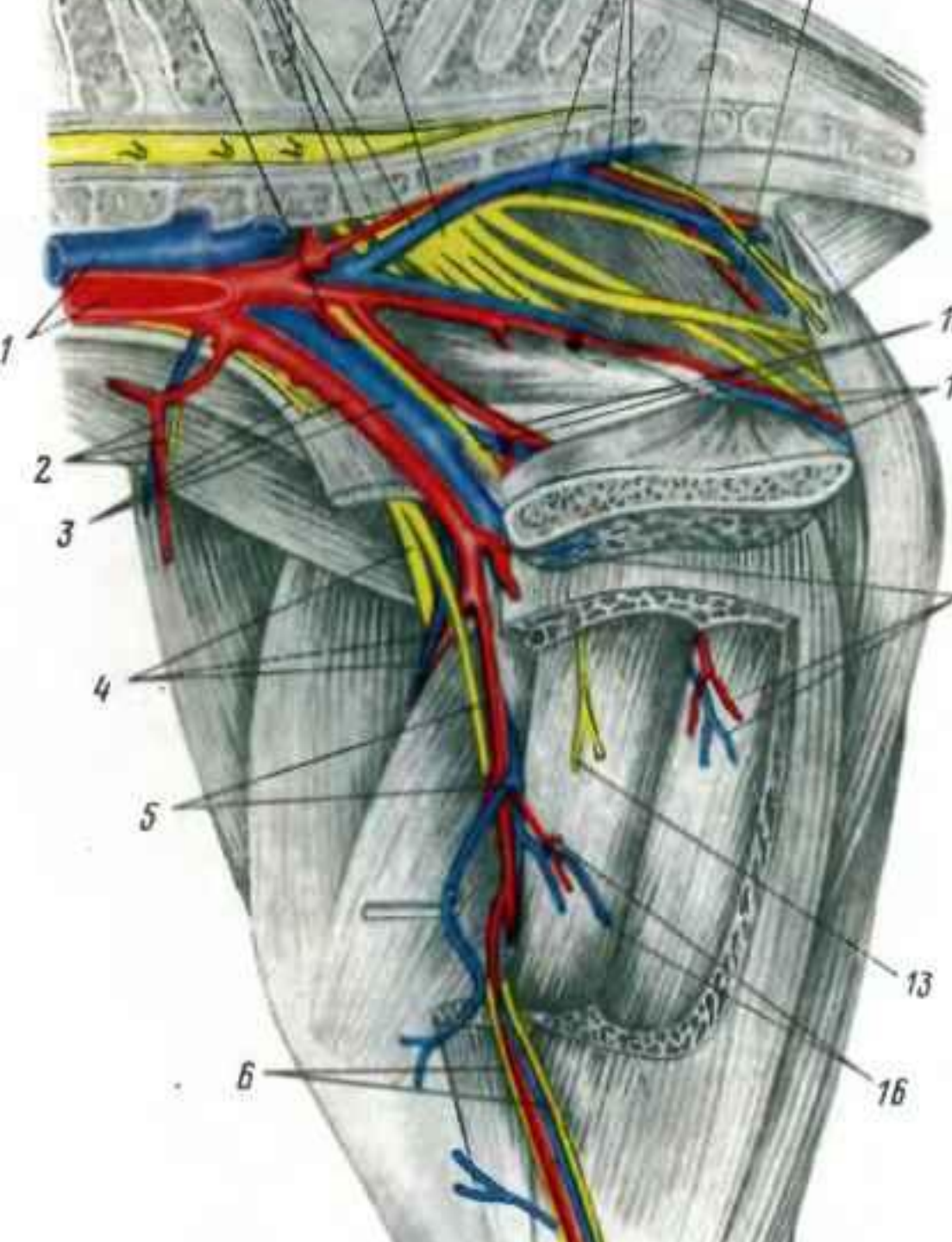
Орындаған: Өтесбекова Г., ВМ-303

Тексерген: Ахметова М

АРТЕРИЯ ТАМЫРЫН ЗЕРТТЕУ

- ? **Артерия тамырын қарау** пальпация тамыр соғу дүрсілін анықтау, сфигмограф, осцилограф және қан тамыры қысымын анықтау арқылы зерттейді. Қарау арқылы қан тамырының соғуын, оның толуын анықтаймыз. Көбінесе бас пен мойындағы қан тамырлары зерттелінеді. Артерия тамыры соғуының дүрсілін анықтауда қолдың екі үш саусағымен теріге жақын орналасқан тамырларды сипап тексереміз.
- ? **Сфимография** артерия тамырының соғу дүрсілін жазып алу.

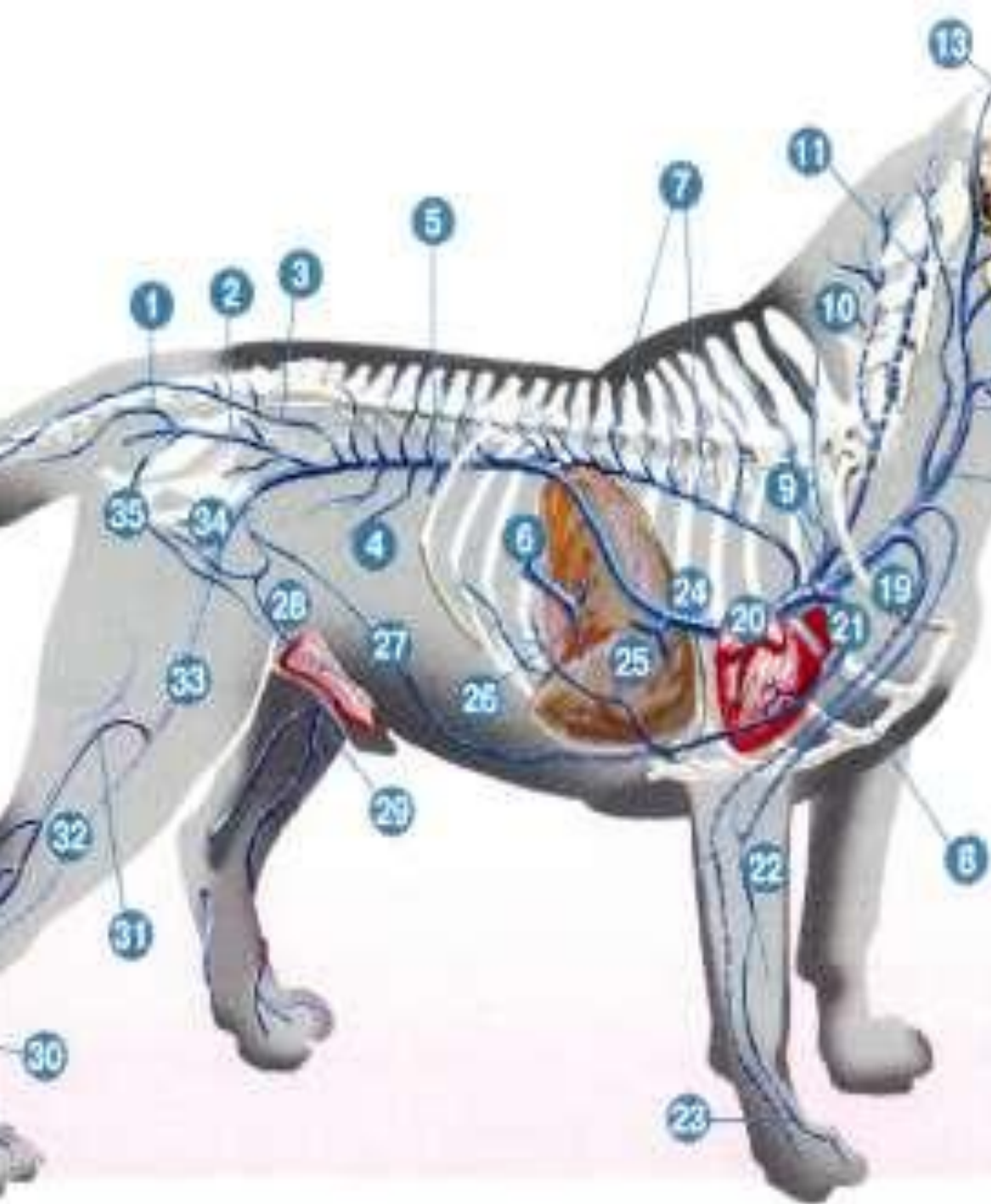




Ірі қара малдың алқызыл қантамырын бет тамырында, сафен және орталық құйрық тамырында зерттейді. Құйрық тамырының соғуы басқа тамырларға қарағанда әлсіздеу, сондықтан оны көбінесе бұл жерде зерттеу қиындау. Ұсақ мүйізді малдың артерия тамырын иық, сан артерия тамырларын зерттеу арқылы жүргізеді. Сан артерия тамырын төрт саусақпен санның сыр жағынан ұстап, зерттейді.

Тақ тұяқты мал артерия тамырын сыртқы жақ, көлденең бет, сыртқы самай және құйрықтың ортаңғы қа н тамырларында зерттейді.

Түйе тамырының соғуын артқы сан жілік және орталық құйрық тамырларына зерттеу арқылы анықтайды.



Иттерде артерия тамыры соғуын иық, сан тамырлары арқылы анықтайды. Кейде сафена тамырынан зерттеуге болады.

Құстарда артерия тамырының соғу санын жүректі тыңдау немесе жүрек дүрсілін санау арқылы анықтайды,

Шошқада артерия тамыры соғуын сан тамыры арқылы зерттейді. Шошқалардың көбінесе денесінің болбырлығы мен семіздігі тексеруді қиындатады.



АРТЕРИЯ ТАМЫРЛАРЫН ЗЕРТТЕГЕНДЕ ОНЫҢ СОҒУ САНЫНА , САПАСЫНА НАЗАР АУДАРАМЫЗ.

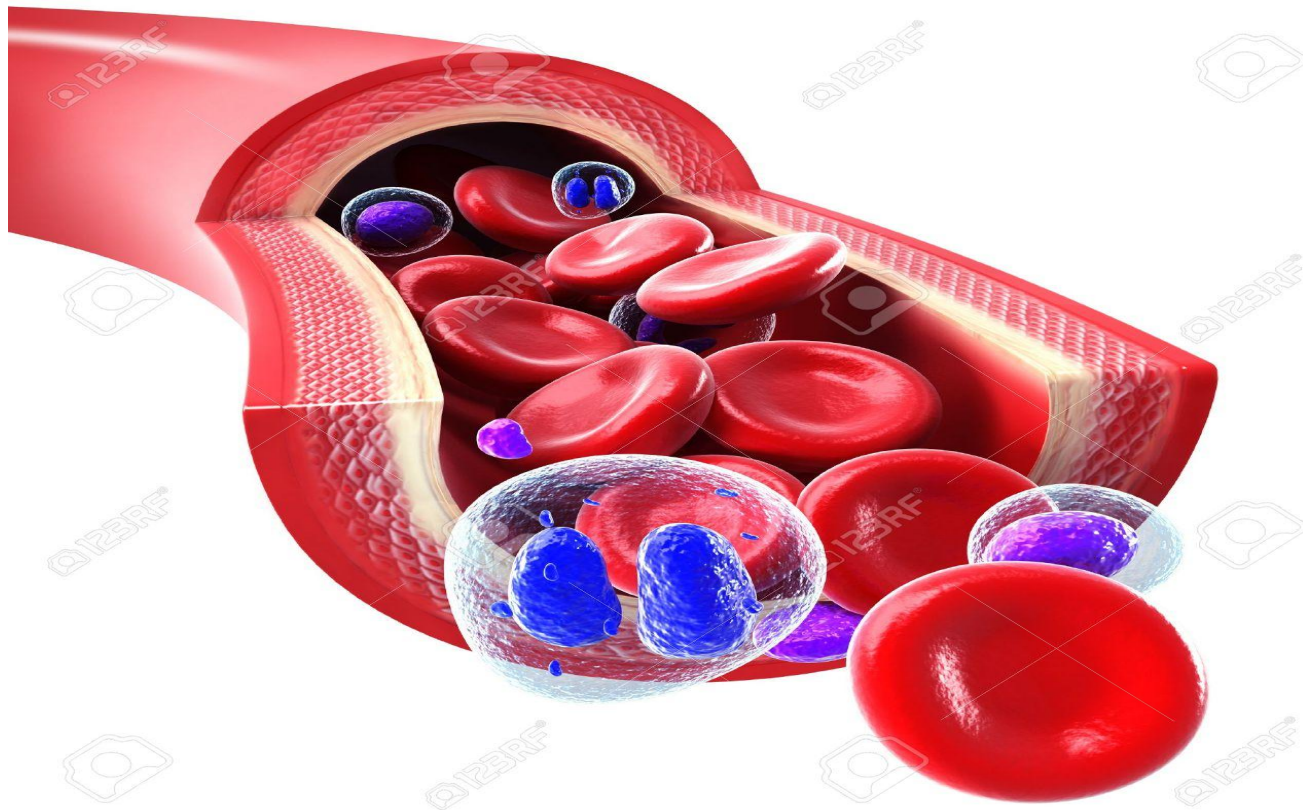
- ? Сау сақа малдардың 1 минут уақыт аралығындағы соғу көрсеткіштерді мынадай:
- ? Ірі қара малда – 50-80
- ? Қой мен ешкіде – 70-80
- ? Жылқыда – 24-42
- ? Шошқада – 60-80
- ? Итте – 70-120
- ? Құстарда – 120-150
- ? Артерия тамыры соғуының жиілуі ауыр жұмыс істегенде, қан азайғанда, уланғанда, жүрек ақауларында, плеврит ісіктер кезінде



ВЕНА ҚАН ТАМЫРЫН ЗЕРТТЕУ

- ? Вена қан тамырларын зерттеу вена қан тамырын қарау, сипау, тыңдау, флебография және вена қан қысымын өлшеу арқылы зерттеледі.
- ? Вена қан тамырын қарау және сипау жалпы тәсілдерімен жүргізіледі. Бұл тәсілдер арқылы шеткі алқызыл қан тамырының толуын, соғуын анықтаймыз. Вена қан тамырының толуын оның орналасқан жеріне қарау арқылы және толған кезде терінің көтеріліуін байқаймыз.
- ? Вена қан тамырлары қанға көп толып кеткен кезе вена қан тамыр, желін және шеткі немесе аяқтағы көк қан тамырларының көлемі ұлғайғанда ісініп тері астына жіп тәрізді білінеді. Көк қан тамырда қан іркілген кезде шырышты қабық көгеріп, ісік пайда болады.





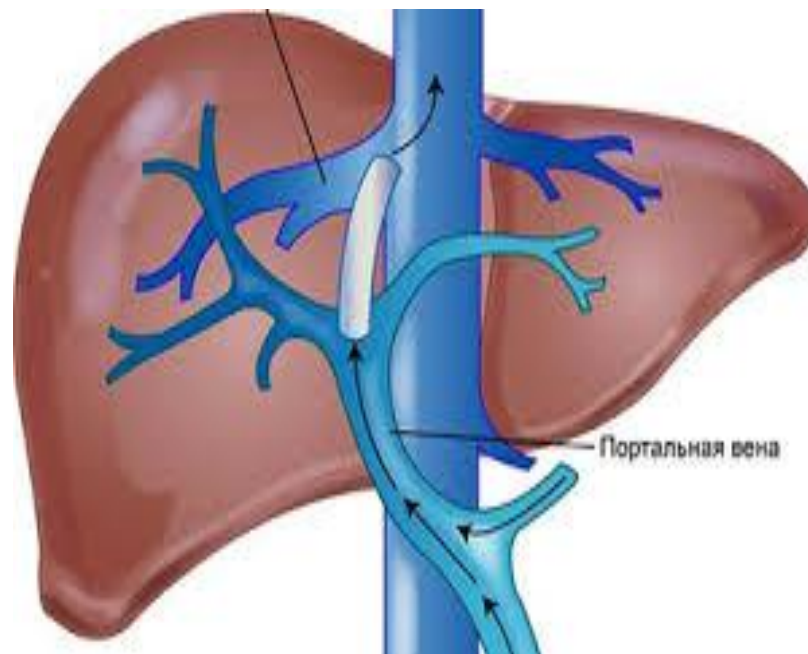
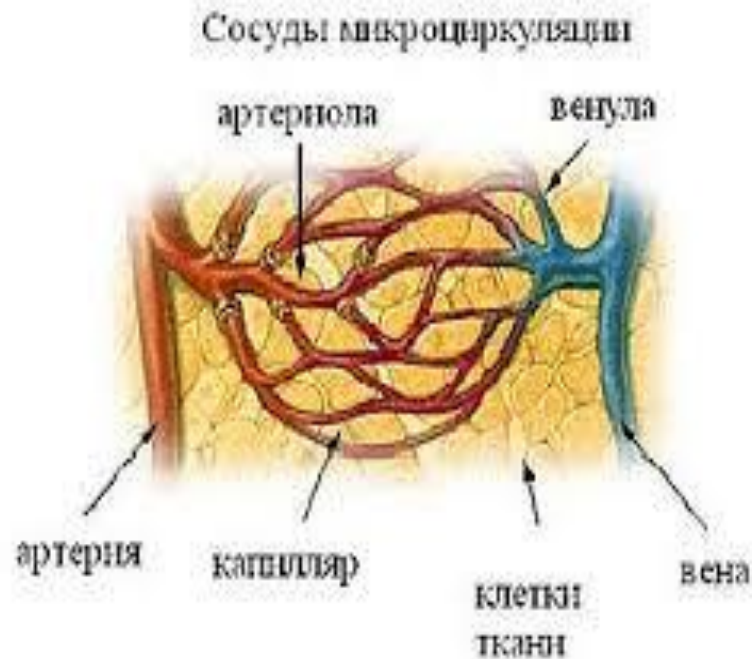
АРТЕРИЯ , ВЕНА ҚАН ТАМЫРЛАРЫНЫҢ ҚҰРЫЛЫСЫ



- ? **Вена қан тамырының** толық болуы жүрек еттерінің жиырылуы жиі бұзылғанда, оң жақ үш жармалы қақпақша ақауында, перикардитте, плевритте, лейкозда кездеседі. Вена қан тамырының соғуы көк тамырда уақытша қан тоқтау салдарынан бірінші дүрсіл дыбысы соққан кезде пайда болады.
- ? Сау малдарда вена қан тамырының теріс соғуы ірі қара малда жақсы байқалады, ал жылқыда мойын шетін басып, төмен ұстаған кезде ғана білінеді.



АРТЕРИЯ , ВЕНА ҚАН ТАМЫРЛАРЫНЫҢ КӨРІНІСІ



ВЕНА УНДУЛЯЦИЯСЫ - ВЕНА ҚАНЫНЫҢ ҚОЗҒАЛУЫ КҮРЕ ТАМЫРДЫҢ АСТЫНДА ЖАТҚАН ҰЙҚЫ АРТЕРИЯСЫ ҚАН ТАМЫРЫНЫҢ ҚОЗҒАЛЫСЫНА БАЙЛАНЫСТЫ, МҰНДАЙ ЖАҒДАЙ ҚОЛҚАНЫҢ АЙШЫҚ ҚАҚПАҚШАСЫ АҚАУЫНДА БАЙҚАЛАДЫ.

ФЛЕБОГРАФИЯ - ФЛЕБОГРАФ АСПАБЫ АРҚЫЛЫ ВЕНА ҚАН ТАМЫРЫНЫҢ СОҒУЫН ЖАЗУ. ОНЫҢ ЖҰМЫС ІСТЕУ ҚАСИЕТІ СФИМОГРАФТІКІ СИЯҚТЫ.



НАЗАРЛАРЫҢЫЗГА РАХМЕТ!

