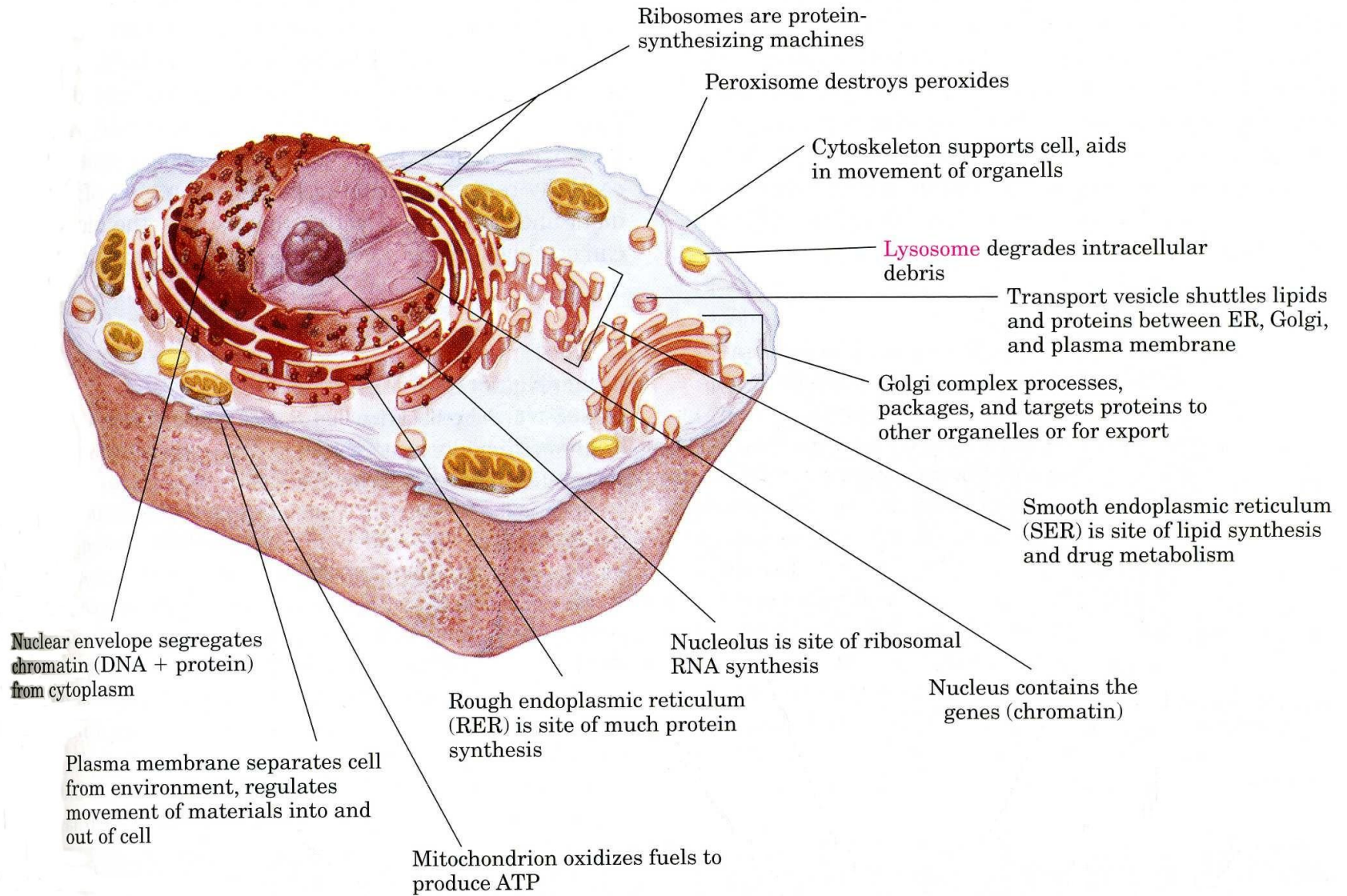


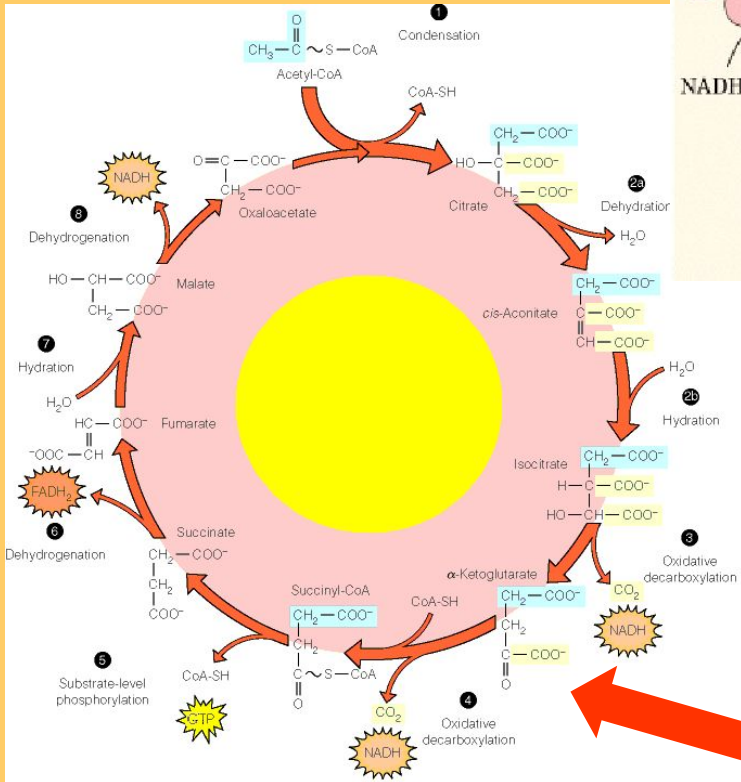
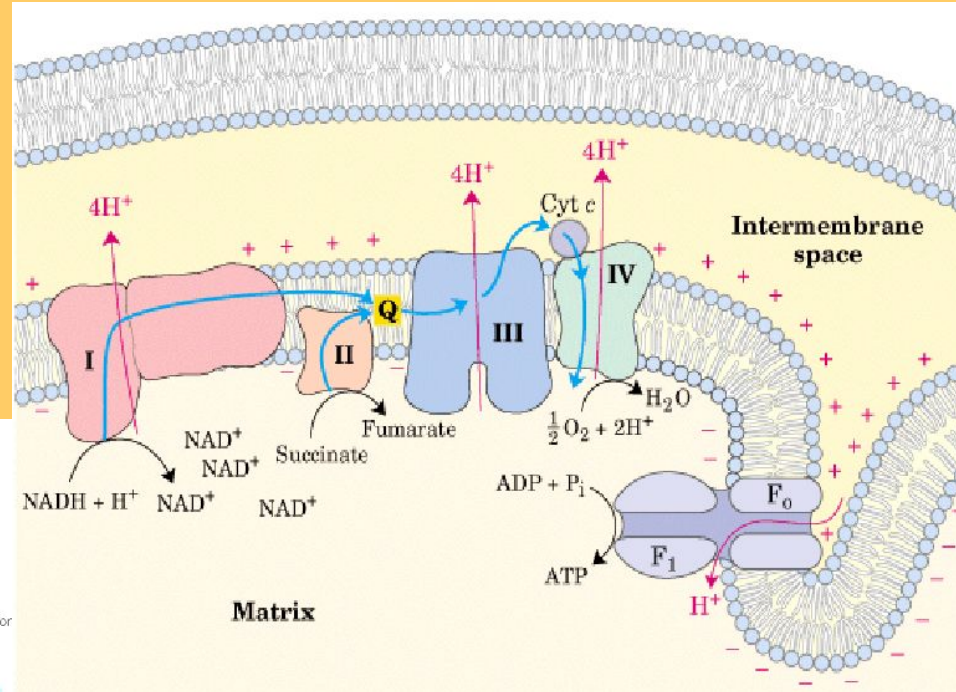
АСПЕКТЫ МЕТАБОЛИТНОЙ ТЕРАПИИ ПРИ ГИПОКСИИ

И.А. Комиссарова

Медицинский научно-производственный
комплекс «Биотики», Москва



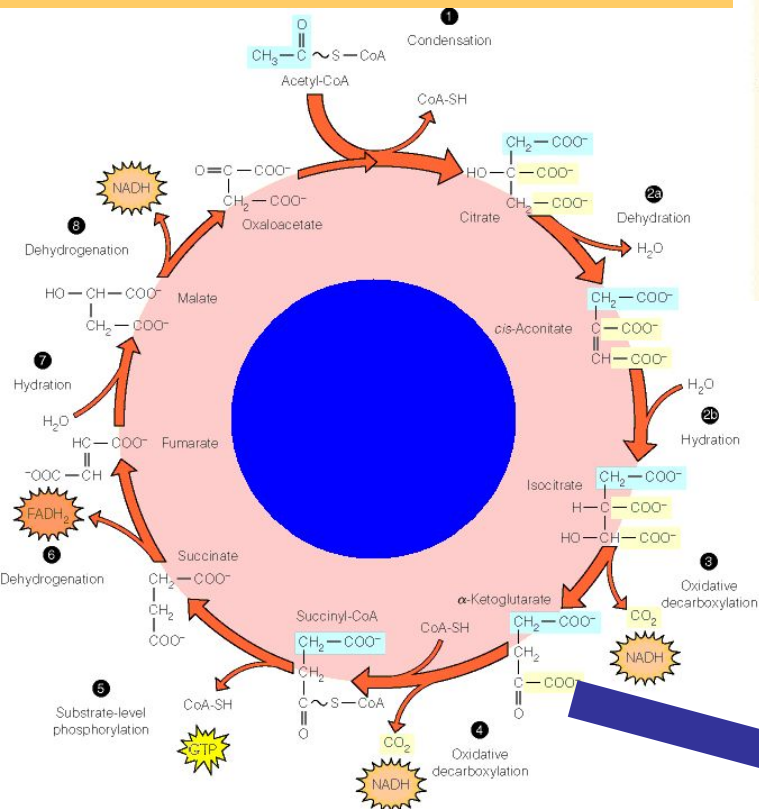
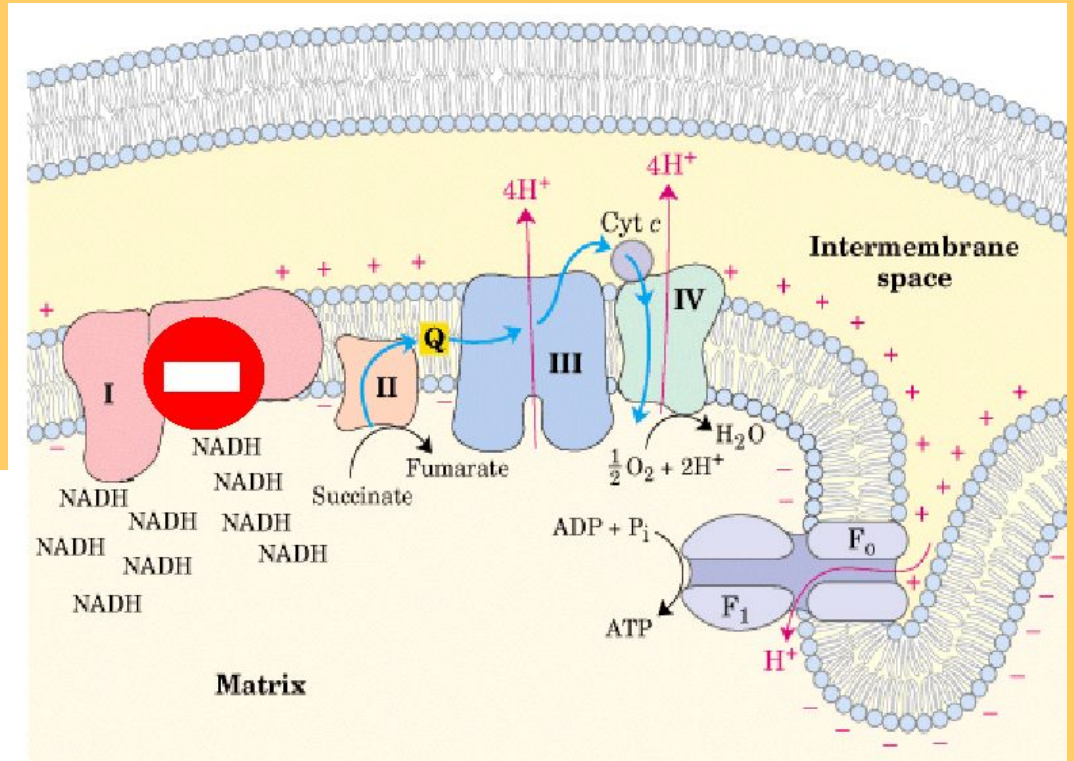
NORMAL CONDITIONS



MITOCHONDRION

glutamate

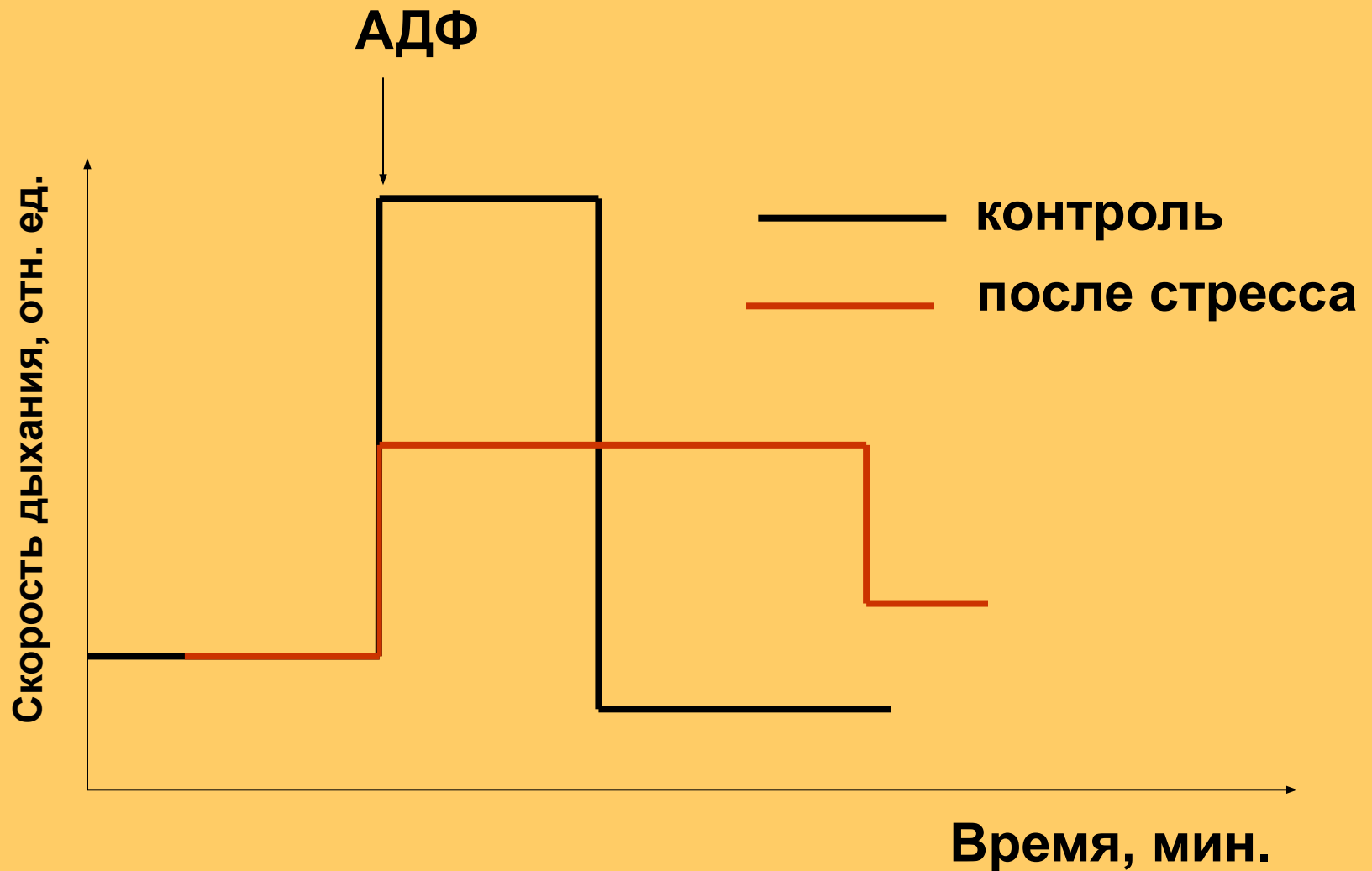
HYPOXIA



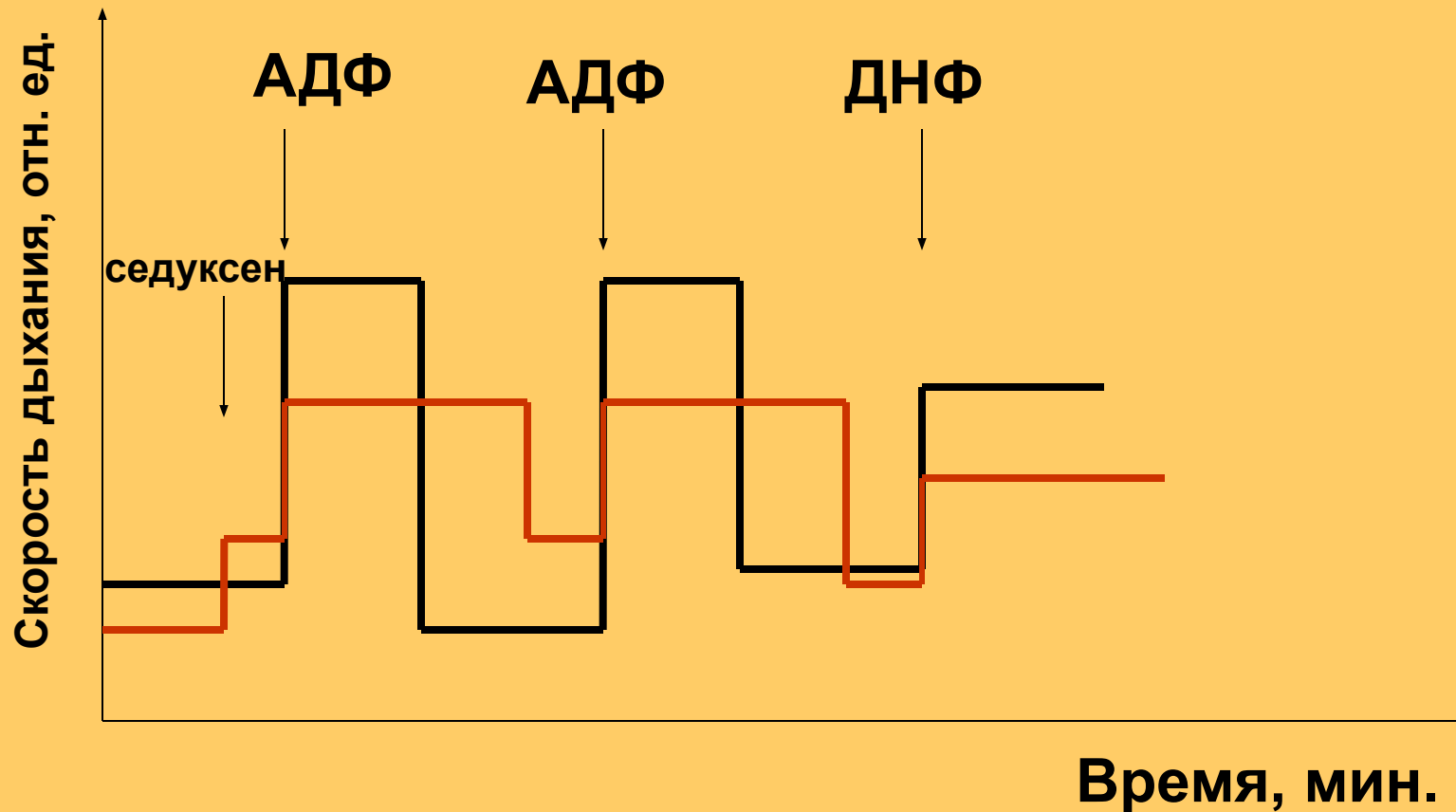
MITOCHONDRION

glutamate

ИЗМЕНЕНИЯ ФУНКЦИОНАЛЬНОГО СОСТОЯНИЯ МИТОХОНДРИЙ ПОД ВОЗДЕЙСТВИЕМ СТРЕССА

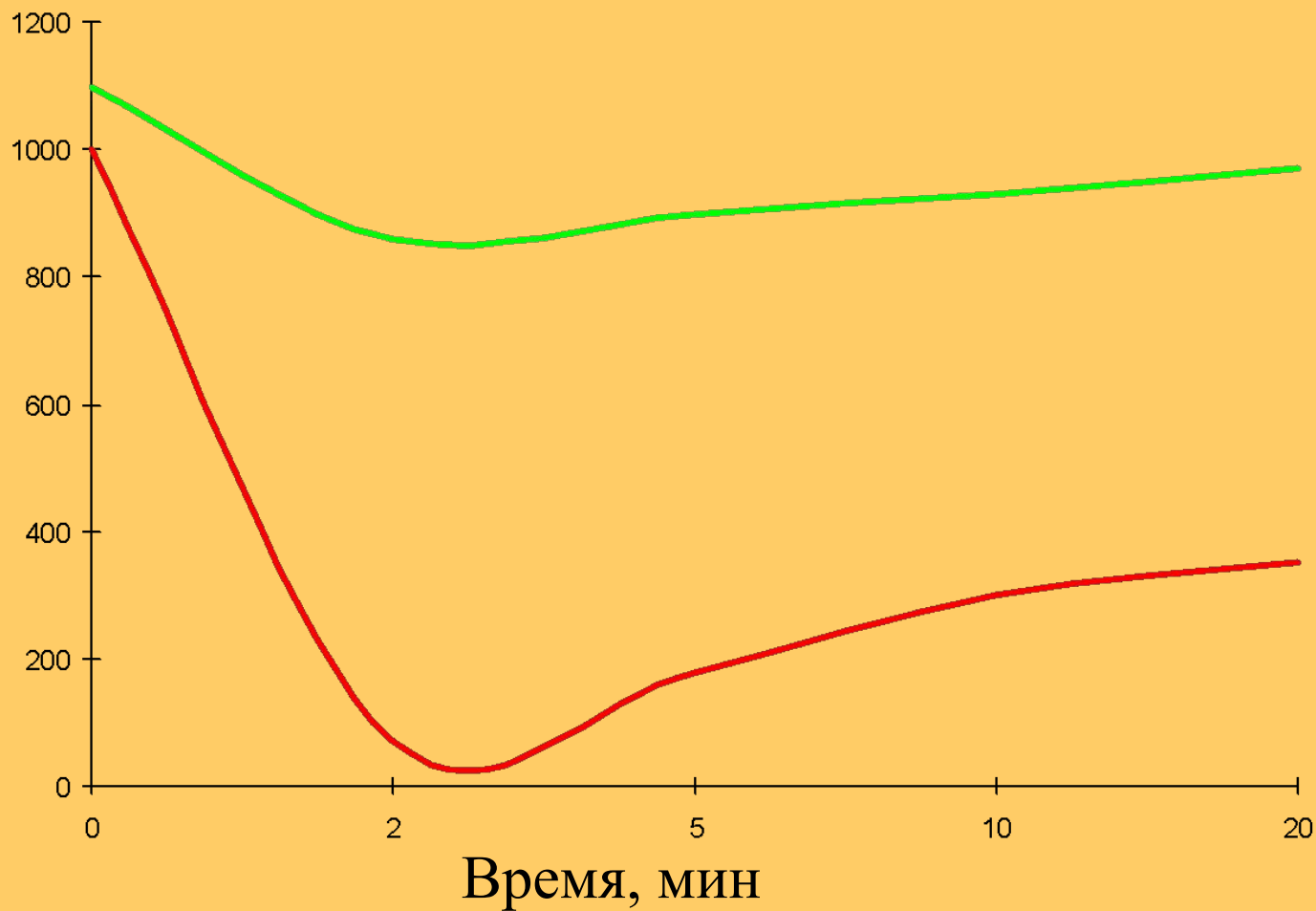


ВЛИЯНИЕ СЕДУКСЕНА НА ОКИСЛЕНИЕ β -ОКСИБУТИРАТА В ГОМОГЕНАТАХ ПЕЧЕНИ ИНТАКТНЫХ КРЫС



— контроль — после введения седуксена

ДИНАМИКА АКТИВНОСТИ СУКЦИНАТДЕГИДРОГЕНАЗЫ ЛИМФОЦИТОВ ПОД ВЛИЯНИЕМ АДРЕНАЛИНА



ОСТРЫЙ, ХРОНИЧЕСКИЙ СТРЕСС
ИНТОКСИКАЦИЯ (билирубин, алкоголь)
ЛЕКАРСТВЕННЫЕ ПРЕПАРАТЫ



НАРУШЕНИЕ БИОЭНЕРГЕТИЧЕСКИХ
ПРОЦЕССОВ В МИТОХОНДРИЯХ

ОКИСЛИТЕЛЬНЫЙ
ШОК



ПОВЫШЕНИЕ
ПРОНИЦАЕМОСТИ
МЕМБРАН КЛЕТКИ И
ОРГАНЕЛЛ



СНИЖЕНИЕ СОДЕРЖАНИЯ
АТФ, КФ
УВЕЛИЧЕНИЕ СОДЕРЖАНИЯ
ГЛУТАМИНОВОЙ КИСЛОТЫ
Ca²⁺, НЖК
АКТИВАЦИЯ ЛИПОЛИЗА



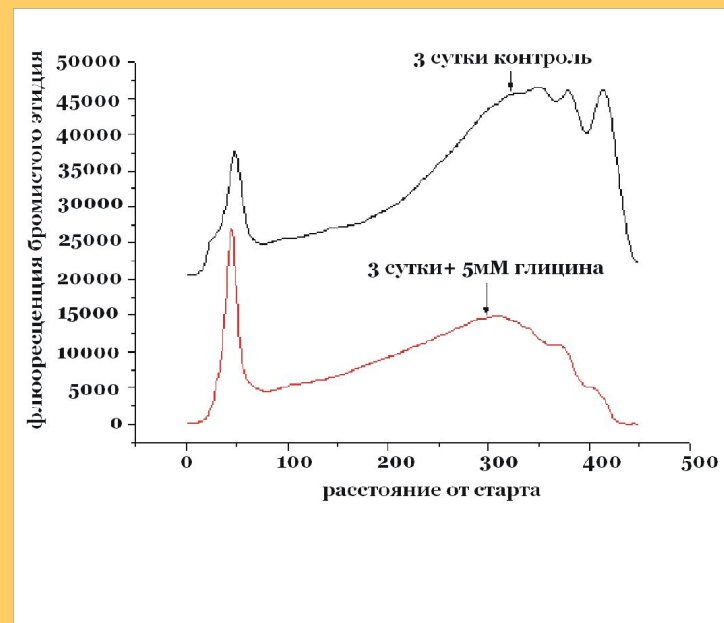
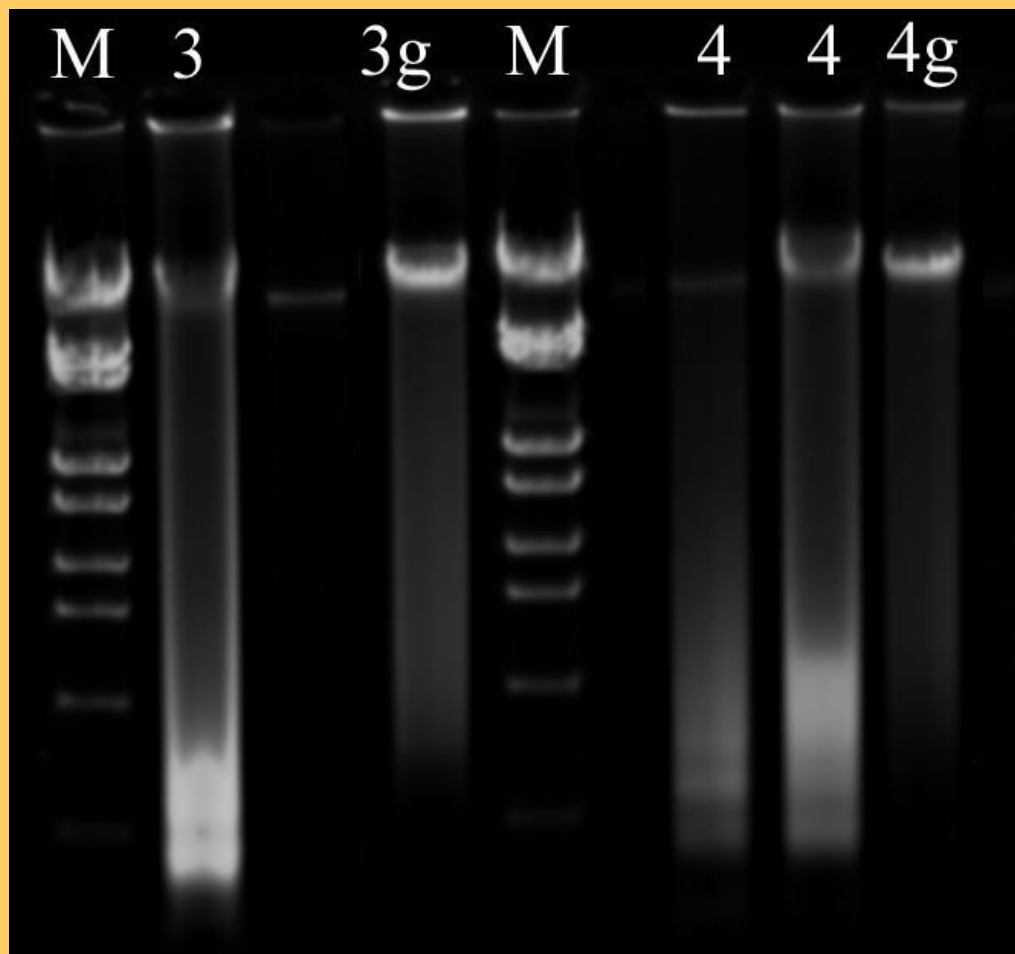
ПОВЫШЕНИЕ ВОЗБУДИМОСТИ
СНИЖЕНИЕ ТОРМОЗНЫХ РЕАКЦИЙ
ПОРОГА ВОЗБУДИМОСТИ



МИНИМАЛЬНАЯ ЦЕРЕБРАЛЬНАЯ ДИСФУНКЦИЯ,
СУДОРОЖНАЯ ГОТОВНОСТЬ,
ЧАСТАЯ ЗАБОЛЕВАЕМОСТЬ,
СКЛОННОСТЬ К ХРОНИЗАЦИИ,
НАРУШЕНИЕ ПРОЦЕССОВ АДАПТАЦИИ,
ДЕВИАНТНЫЕ ФОРМЫ ПОВЕДЕНИЯ

**ДЕГЕНЕРАТИВНЫЕ
ИЗМЕНЕНИЯ**

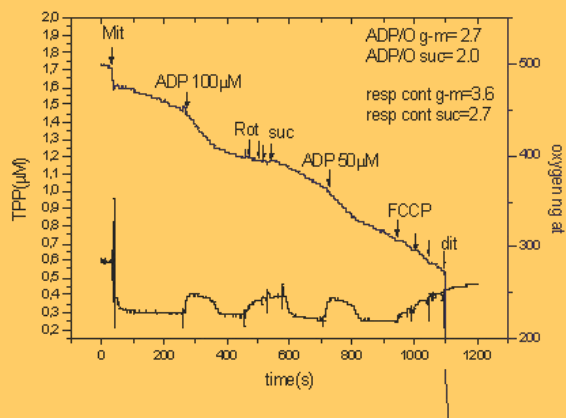
ГЛИЦИН ЧАСТИЧНО ПОДАВЛЯЕТ АПОПТОЗ В ТКАНЯХ МОЗГА



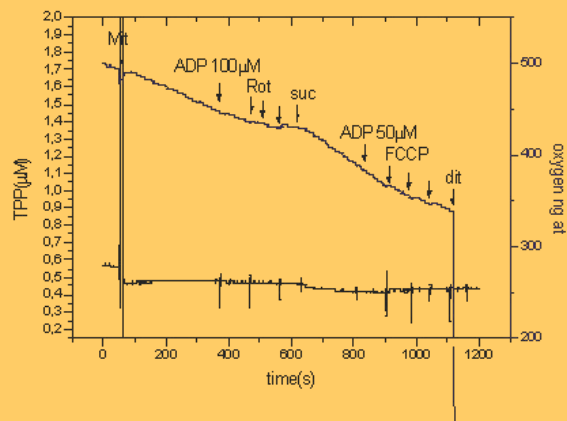
3 – ТРЕТЬИ СУТКИ КОНТРОЛЬ
3g – ТРЕТЬИ СУТКИ+ 5мМ ГЛИЦИНА
4 – ЧЕТВЕРТЫЕ СУТКИ КОНТРОЛЬ
4g – ЧЕТВЕРТЫЕ СУТКИ + 5 мМ ГЛИЦИНА
М – МАРКЕРЫ

ДЫХАНИЕ И МЕМБРАННЫЙ ПОТЕНЦИАЛ МИТОХОНДРИЙ, ВЫДЕЛЕННЫХ ИЗ ТКАНИ МОЗГА, ИНКУБИРОВАННОЙ В АНОКСИЧЕСКИХ УСЛОВИЯХ

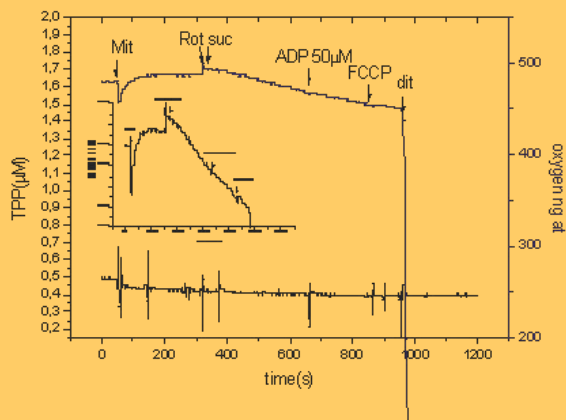
контроль



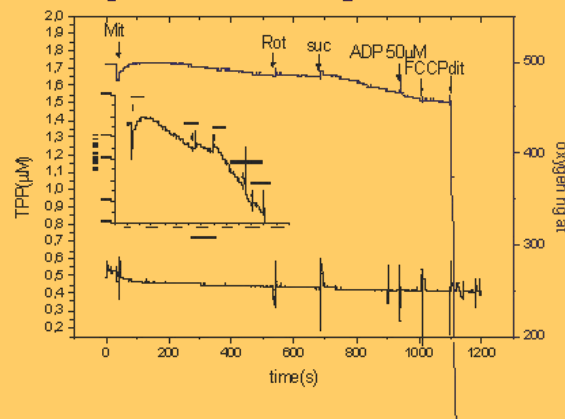
1 день

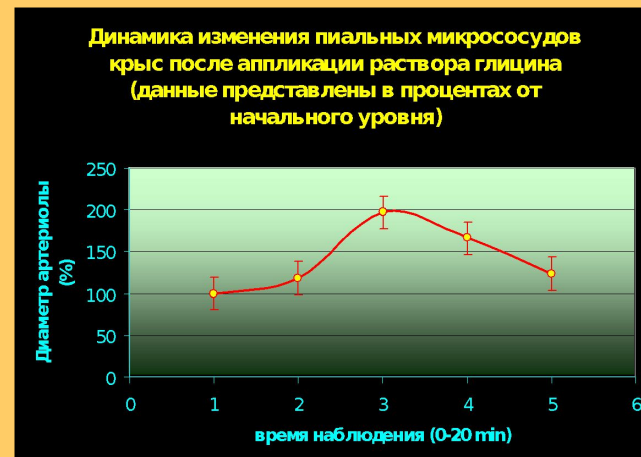
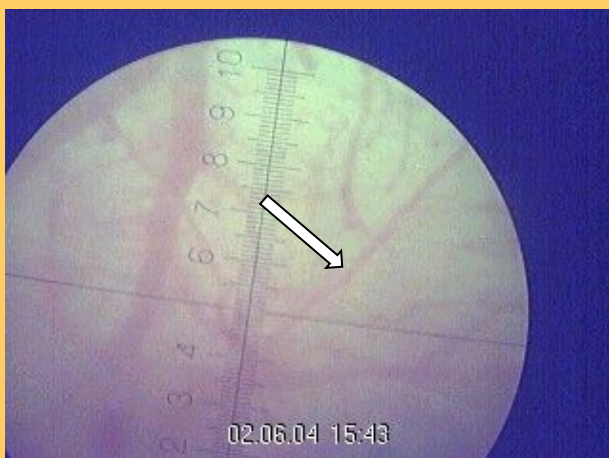


2 дня

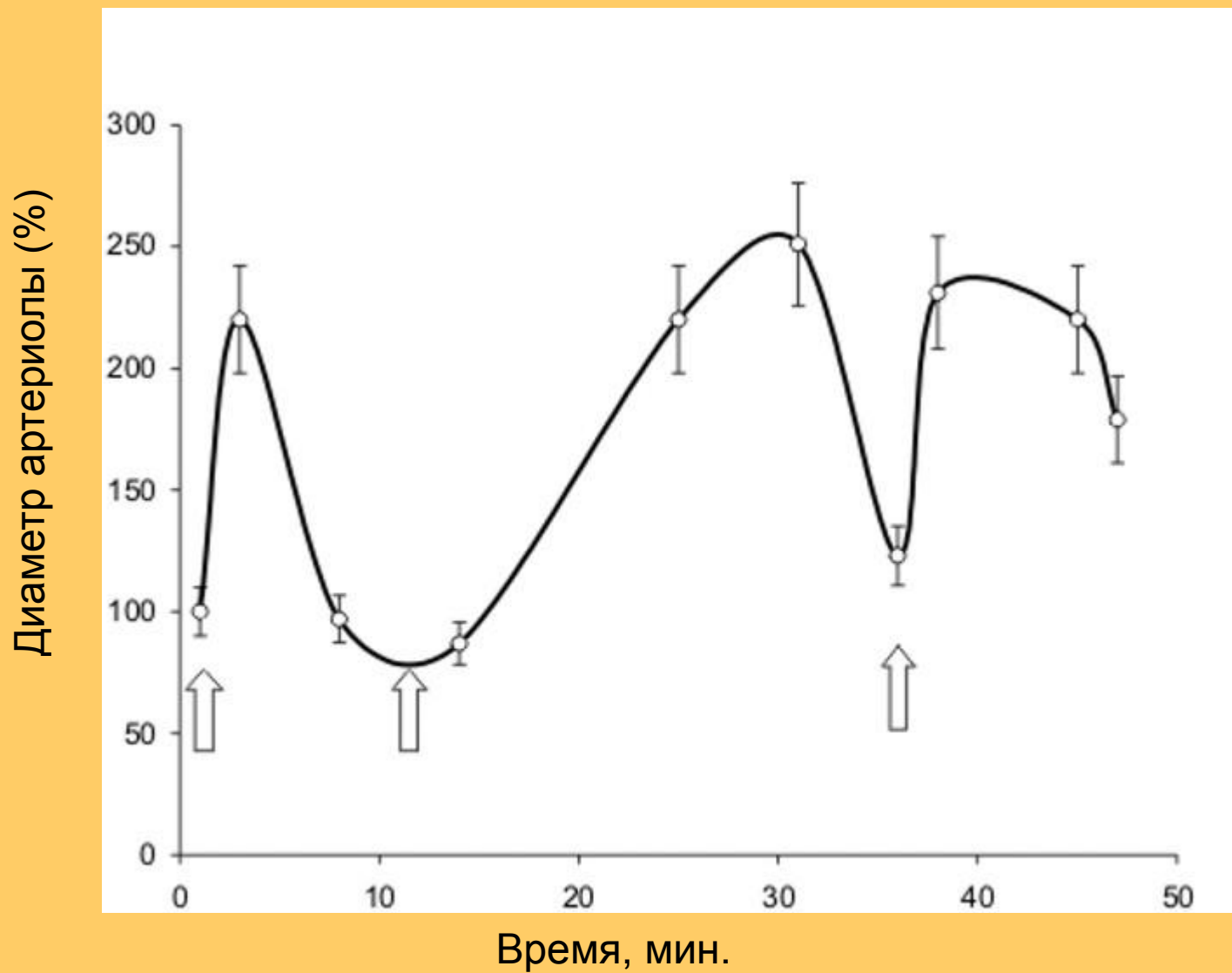


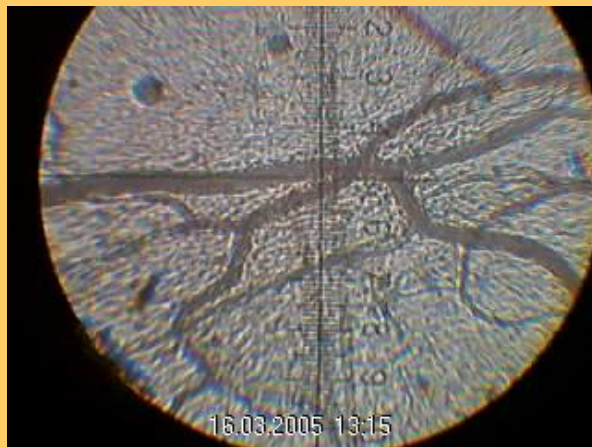
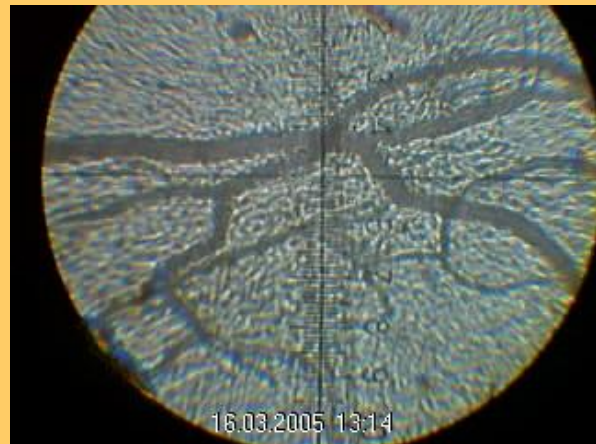
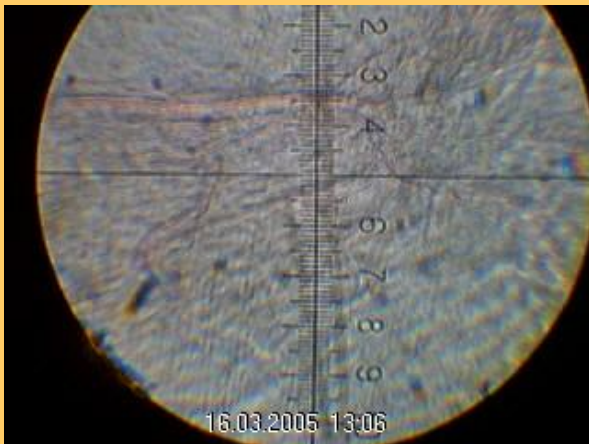
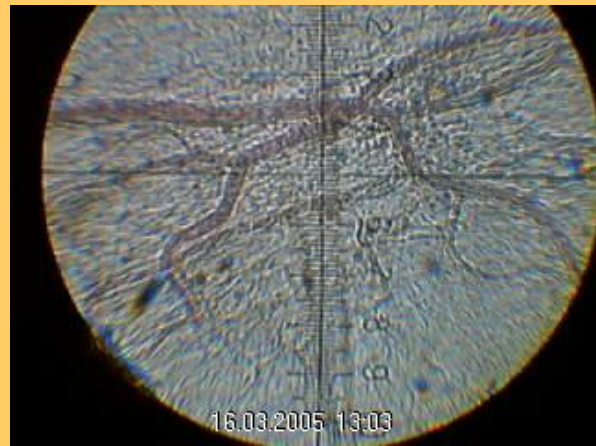
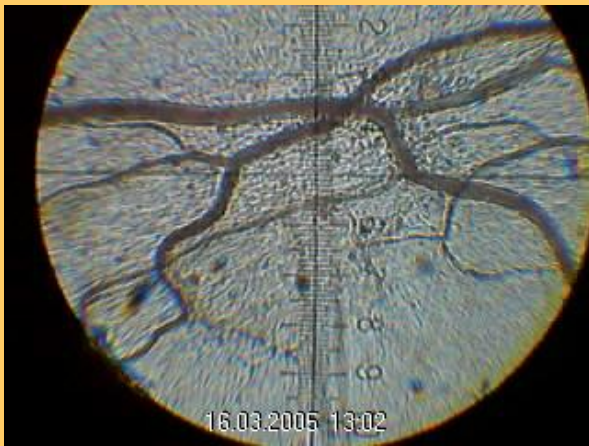
2 дня + 5 мМ глицина в среде инкубации





ИЗМЕНЕНИЕ СОСТОЯНИЯ АРТЕРИОЛ ПОСЛЕ МНОГОКРАТНОЙ АППЛИКАЦИИ РАСТВОРА ГЛИЦИНА





РАЗВИТИЕ МОЗГА ЗАРОДЫШЕЙ, ПОЛУЧЕННЫХ ОТ САМОК КРЫС, УПОТРЕБЛЯВШИХ ЭТАНОЛ

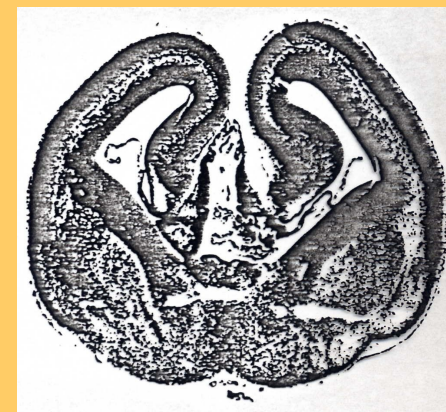
Норма



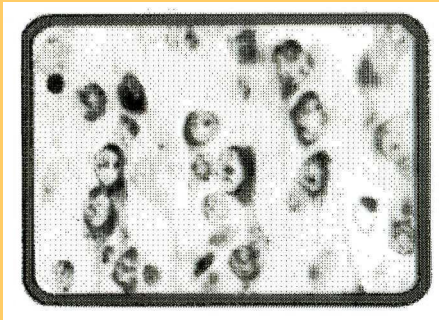
Потреблявшие
алкоголь



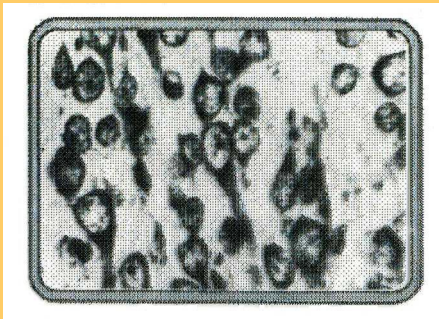
Потреблявшие
алкоголь и Глицин



ОСОБЕННОСТИ МОРФОЛОГИЧЕСКИХ ИЗМЕНЕНИЙ В НЕЙРОНАХ ПРИ СТРЕССЕ

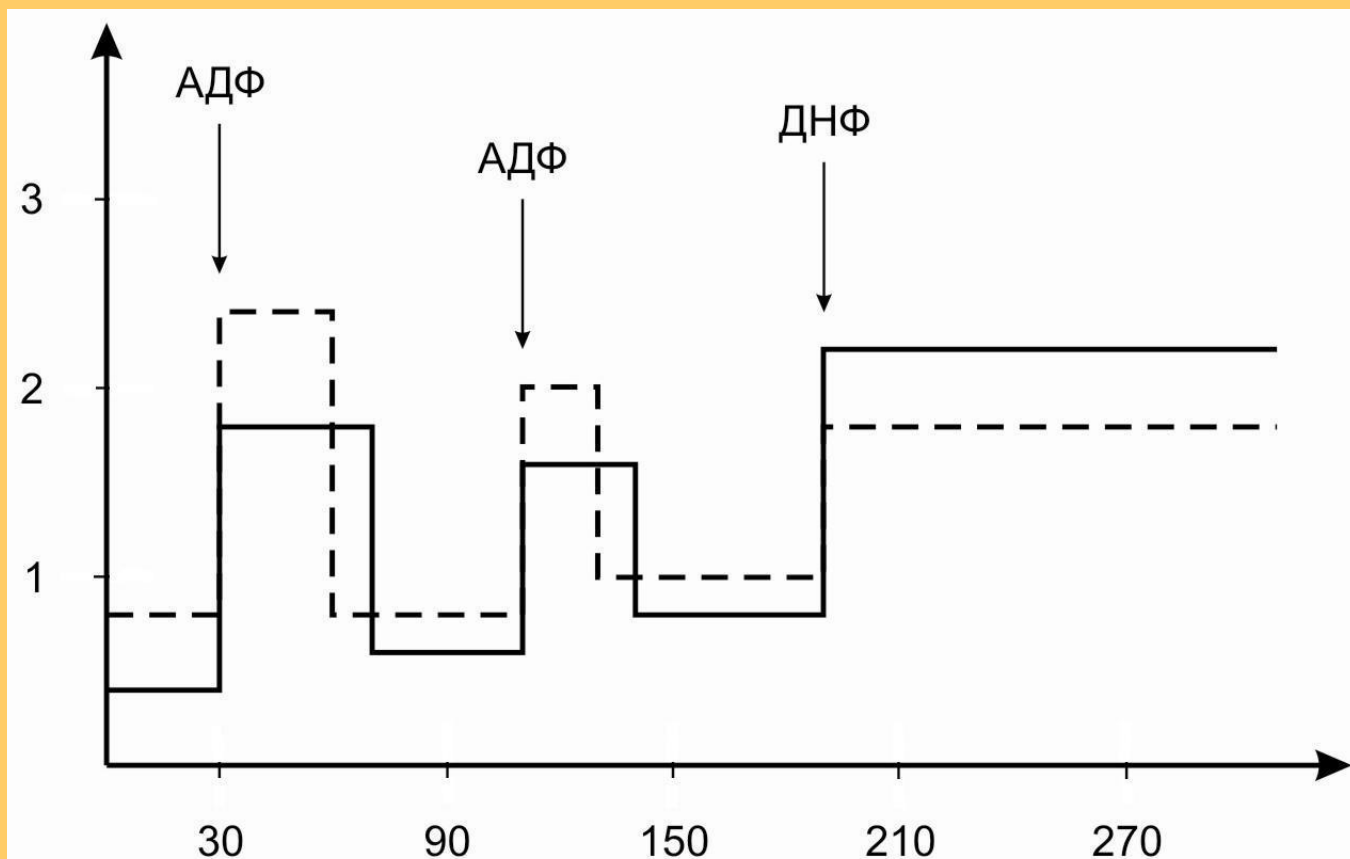


Изменения в клетках головного мозга при остром кратковременном стрессе



Воздействие стресса после приема препарата Глицин

«СТАРЕНИЕ» МИТОХОНДРИЙ ПЕЧЕНИ ИНТАКТНЫХ КРЫС В ПРИСУТСТВИИ ЯНТАРНОЙ КИСЛОТЫ И БИОТРЕДИНА

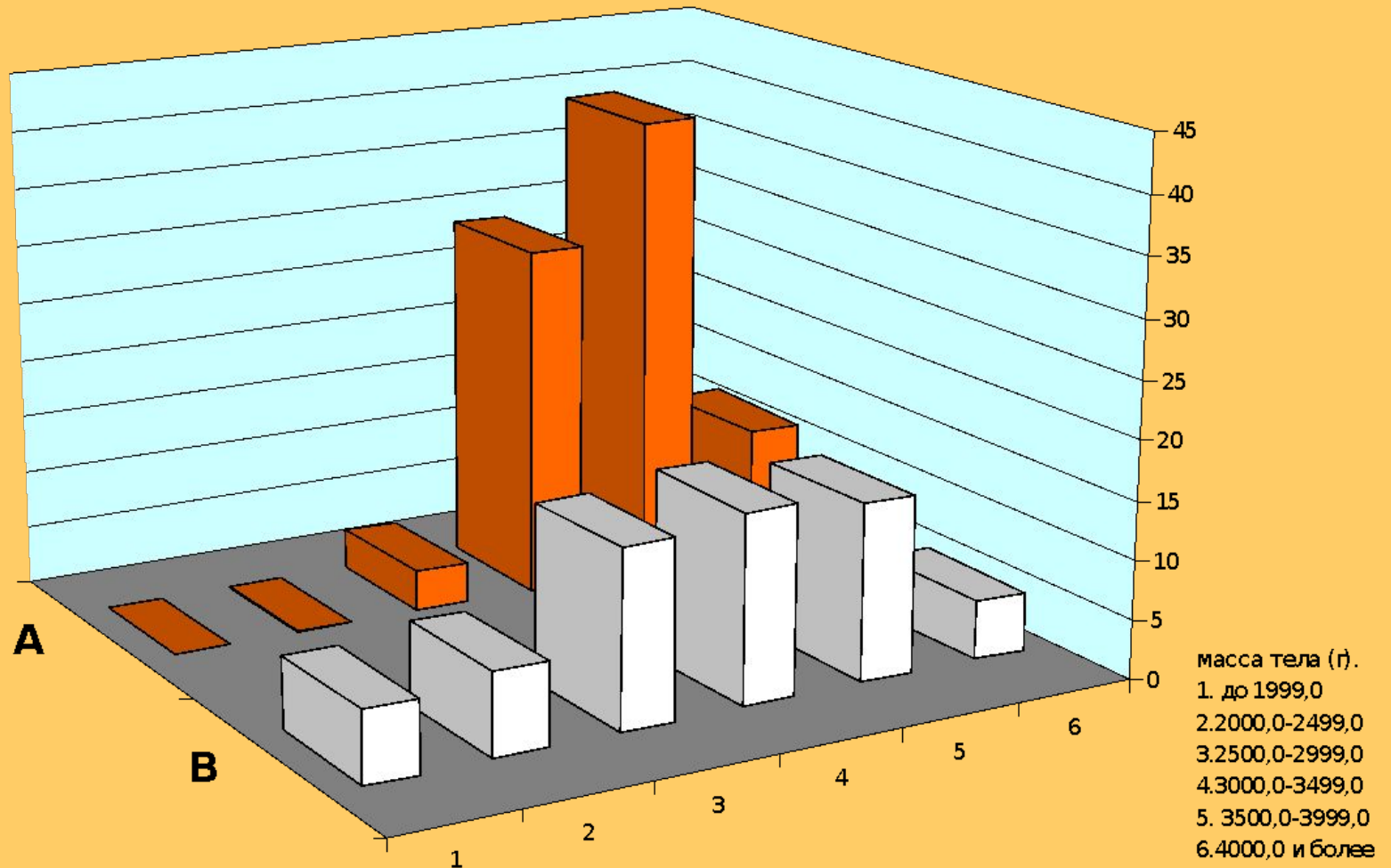


Условные обозначения:

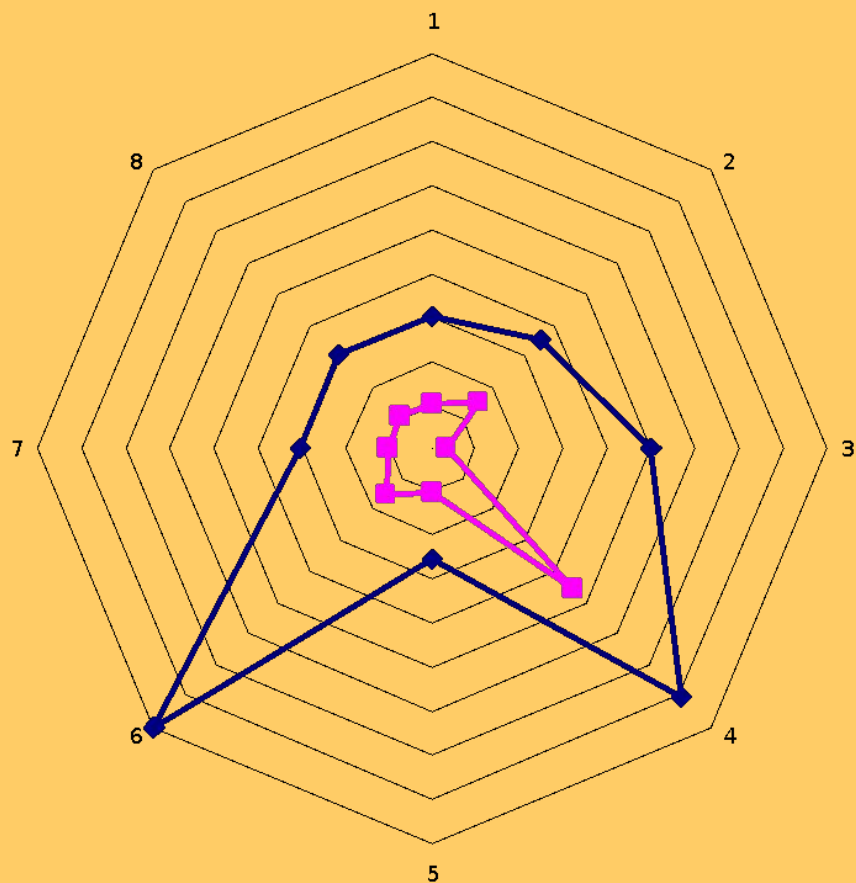
— янтарная кислота

- - - янтарная кислота + биотредин

АНТРОПОМЕТРИЧЕСКИЕ ПОКАЗАТЕЛИ НОВОРОЖДЕННЫХ («ЛИМОНТАР В ПЕРИОД БЕРЕМЕННОСТИ») А- «ЛИМОНТАР»; В - КОНТРОЛЬ

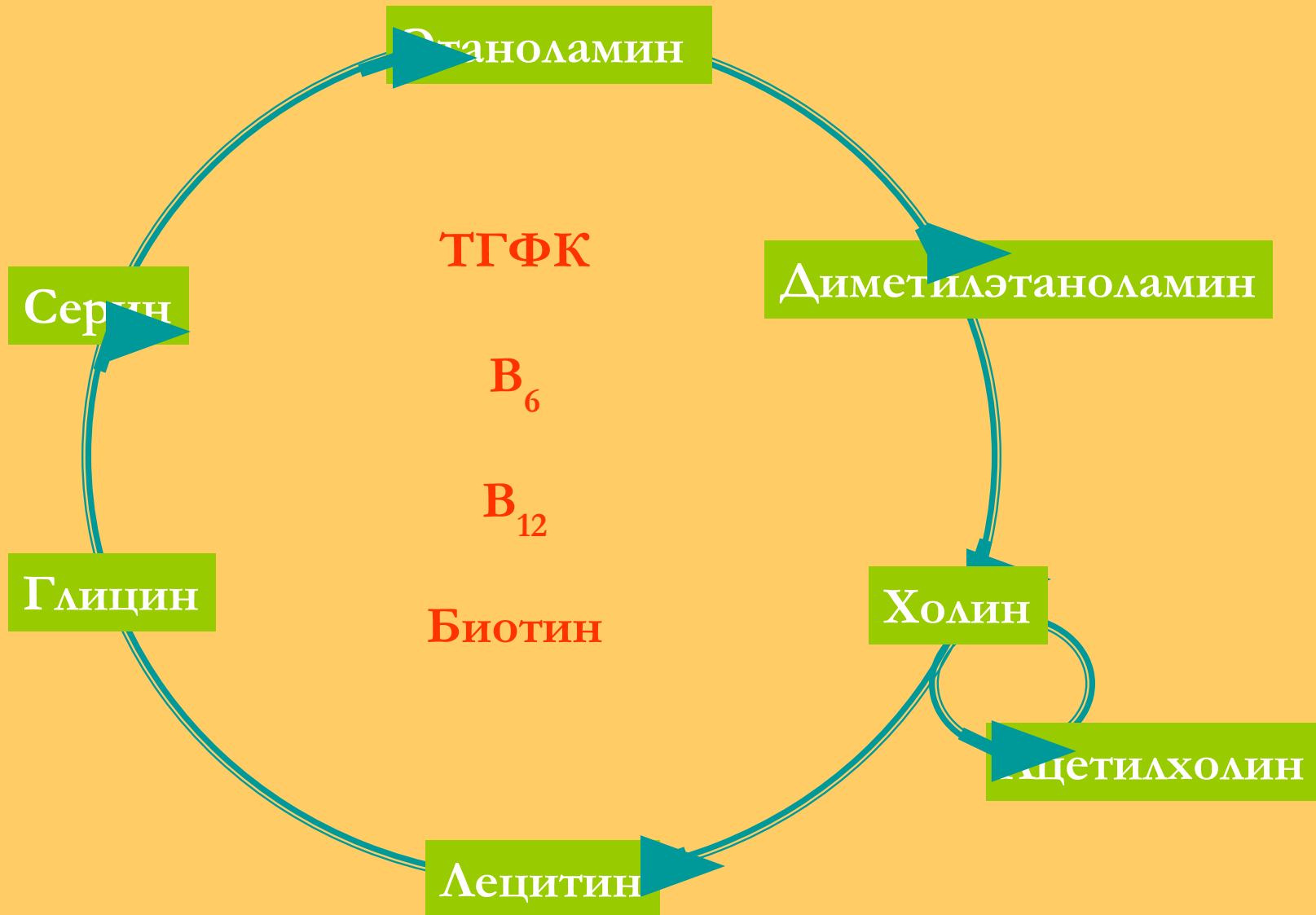


РЕЗУЛЬТАТЫ ПРИЕМА ПРЕПАРАТА «ЛИМОНТАР» В ПЕРИОД БЕРЕМЕННОСТИ

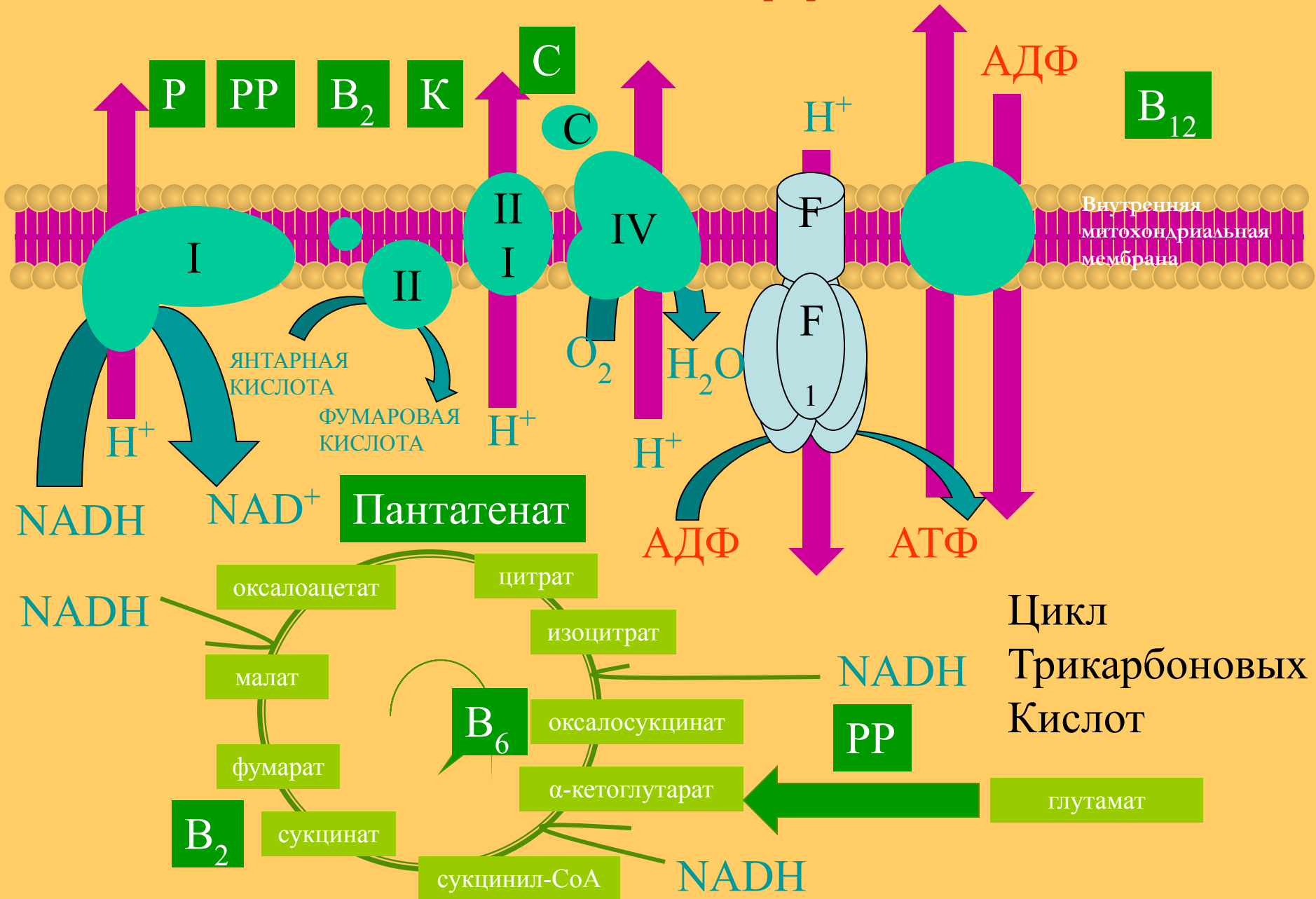


1. Тазовое предлежание
2. Преждевременные роды
3. Вес до 2500гр.
4. Апгар 6-7
5. Врожденные аномалии
6. Нарушение адаптационных реакций
7. Нарушение нервного статуса
8. Заболевания новорожденных

МЕТАБОЛИЗМ СЕРИНА И ГЛИЦИНА

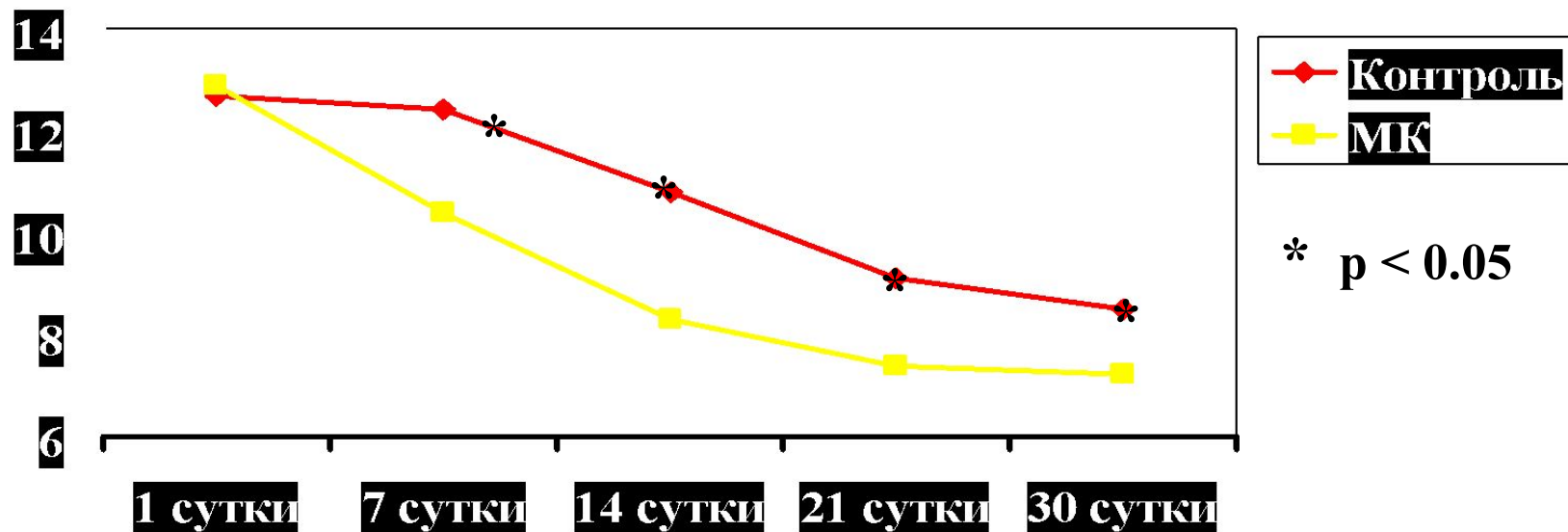


МИТОХОНДРИЯ

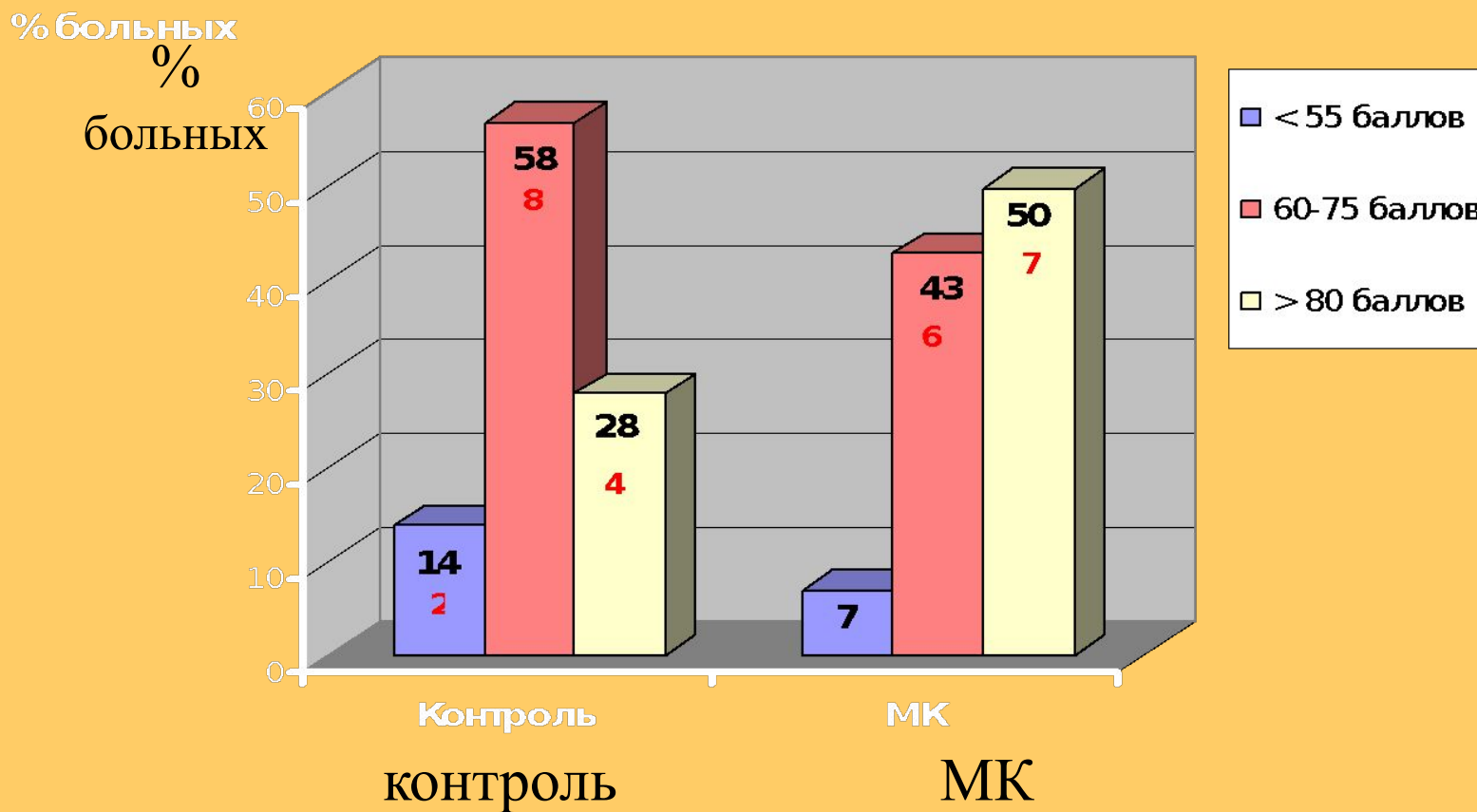


Изменение суммарного клинического балла по шкале NIH

	1 сутки	7 сутки	14 сутки	21 сутки	30 сутки
Контроль	12.7	12.4	10.8	9.1	8.5
МК	12.9	10.4	8.3	7.4	7.2



Степень функционального восстановления пациентов к 30-м суткам инсульта (по данным *Bartel Index*)



Степень функционального восстановления пациентов к 60-м суткам инсульта (по данным Bartel Index)

% больных

% больных

