

Тема XIII.
Атеросклероз.
Ишемическая болезнь сердца

45, 429. Атеросклероз аорты.

На интима аорты большое количество атеросклеротических бляшек различного вида. Одни из них пестрого цвета, содержат липиды, другие — перламутровые (в них преобладает склероз). Кроме того, можно видеть изъязвленные бляшки, дно которых представлено кашицеобразными желтыми массами (атероматоз), пристеночные тромбы, петрифицированные бляшки (хрустят на разрезе).



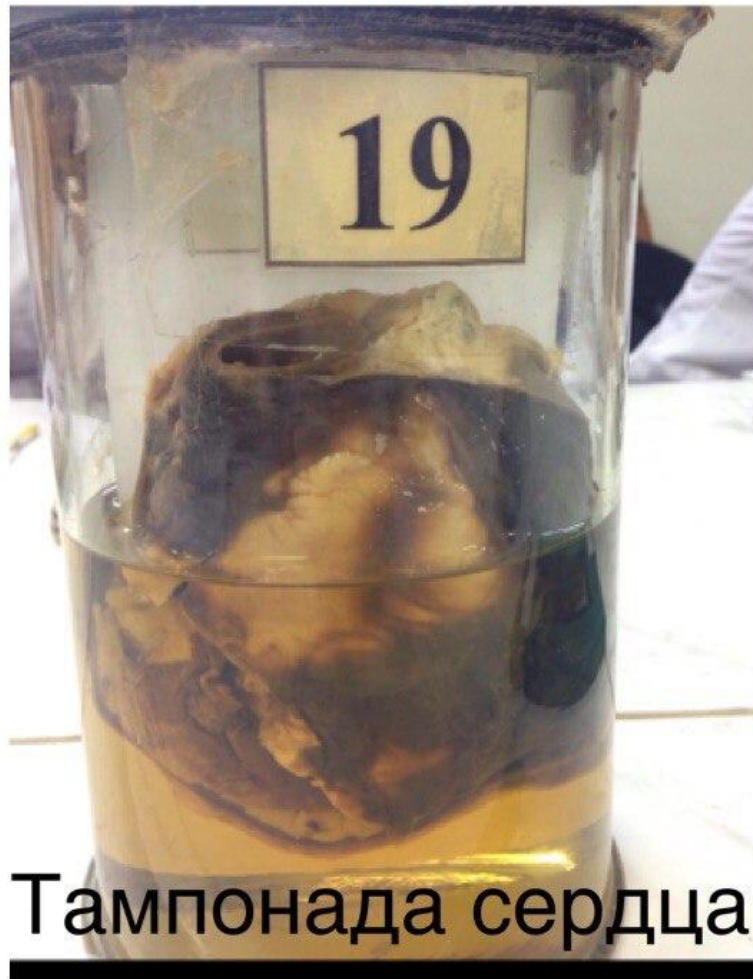
**519. Аневризма аорты с
красным тромбом**



542. Аневризма аорты с шаровидным тромбом



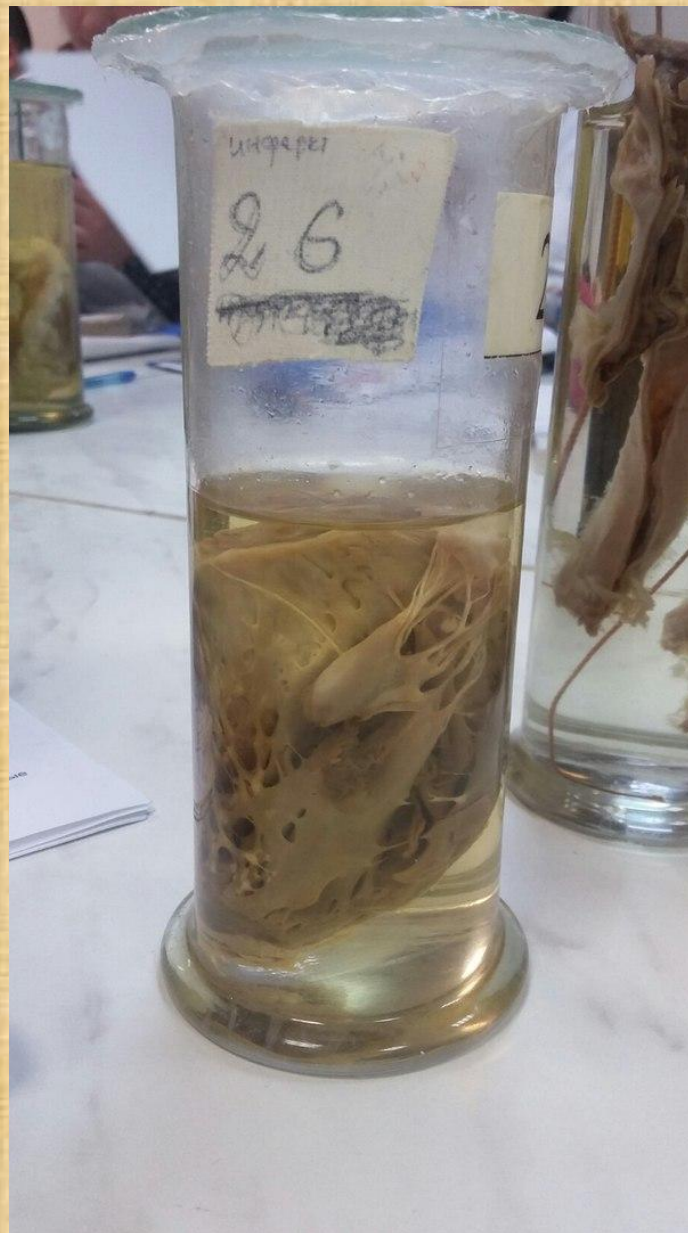
19. Тампонада сердца



Тампонада сердца

**26. Инфаркт папиллярной
мышцы с разрывом.**

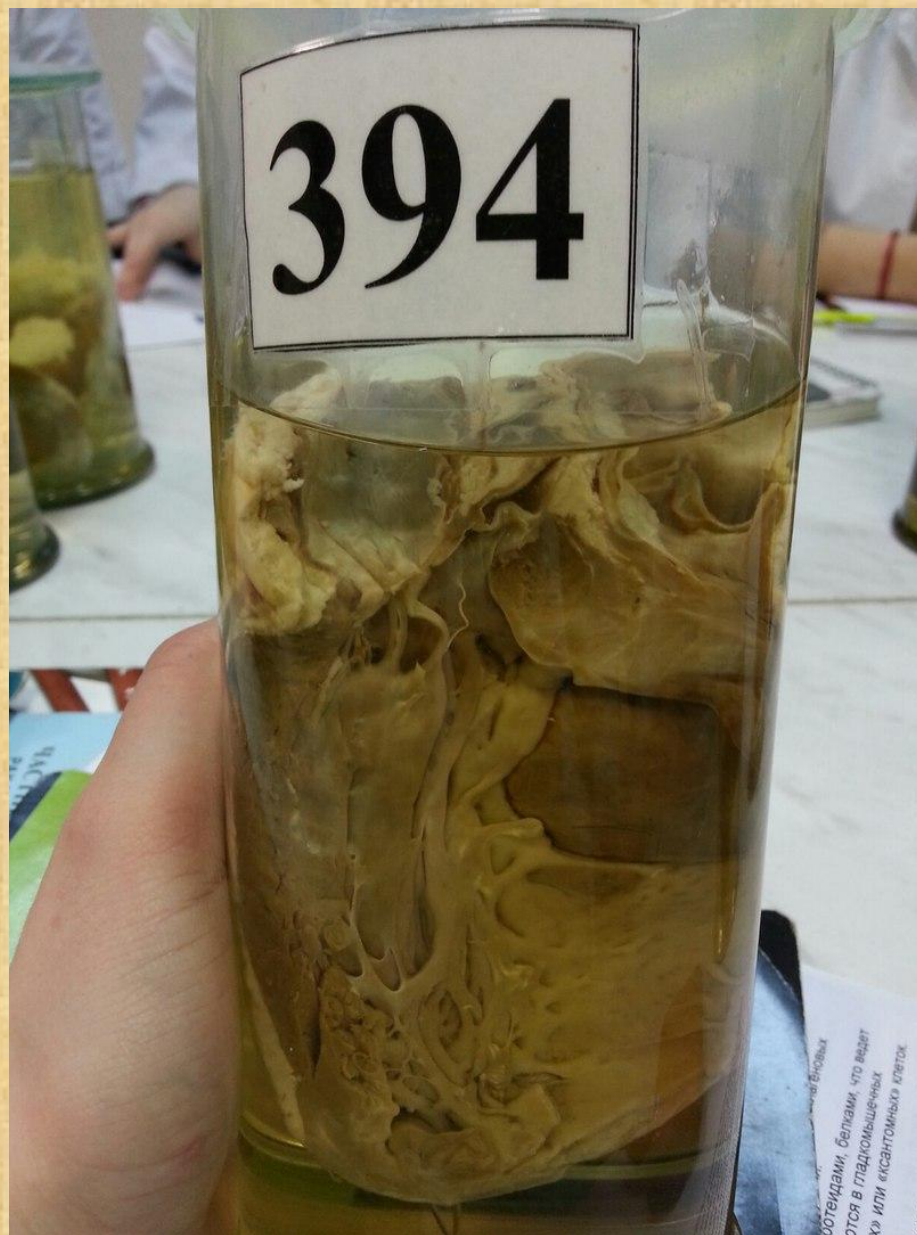
В папиллярной мышце левого
желудочка сердца тусклая,
пестрая ткань с разрывом
папиллярной
мышцы



**349. Ишемический инфаркт
миокарда с геморрагическим
венчиком.**



394. Постинфарктный кардиосклероз, аневризма сердца с пристеночным тромбом.

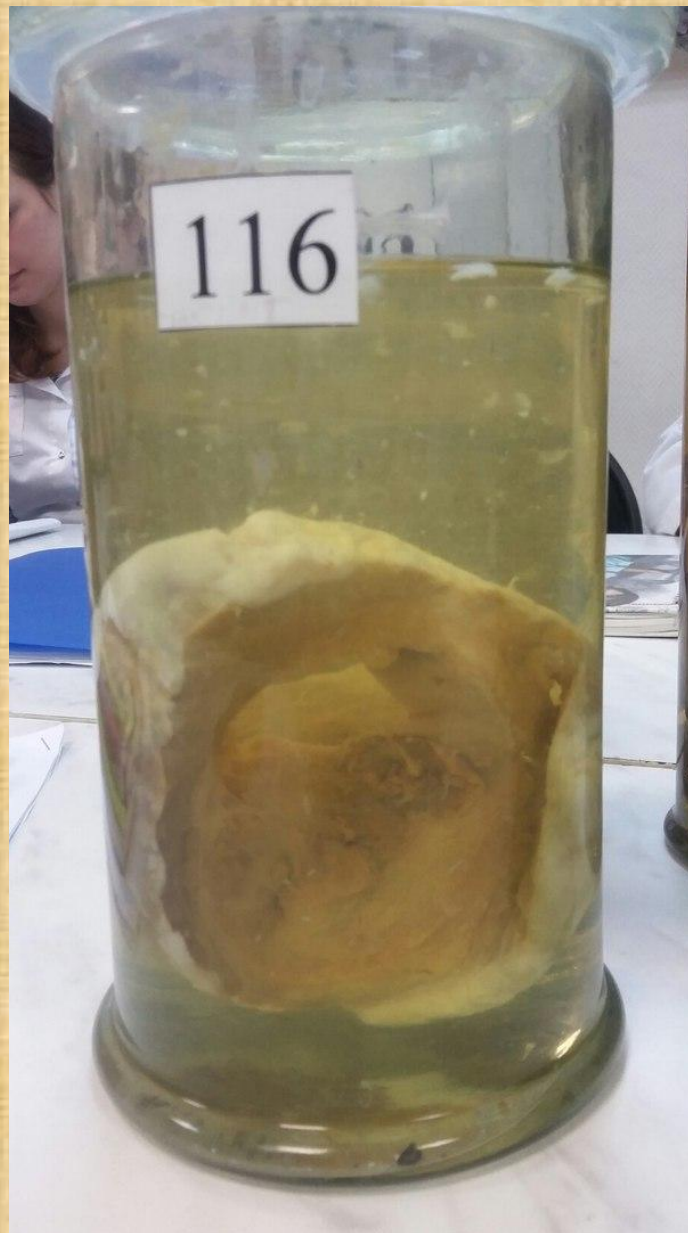


404. Трансмуральный инфаркт миокарда.

В области перегородки и передней стенки левого желудочка обширный тусклый очаг, выходящий под эпикард.

116. Трансмуральный инфаркт миокарда с пристеночным тромбом.

На поперечном разрезе левого желудочка сердца миокард тусклый, пестрого вида, со стороны эндокарда красный пристеночный тромб.



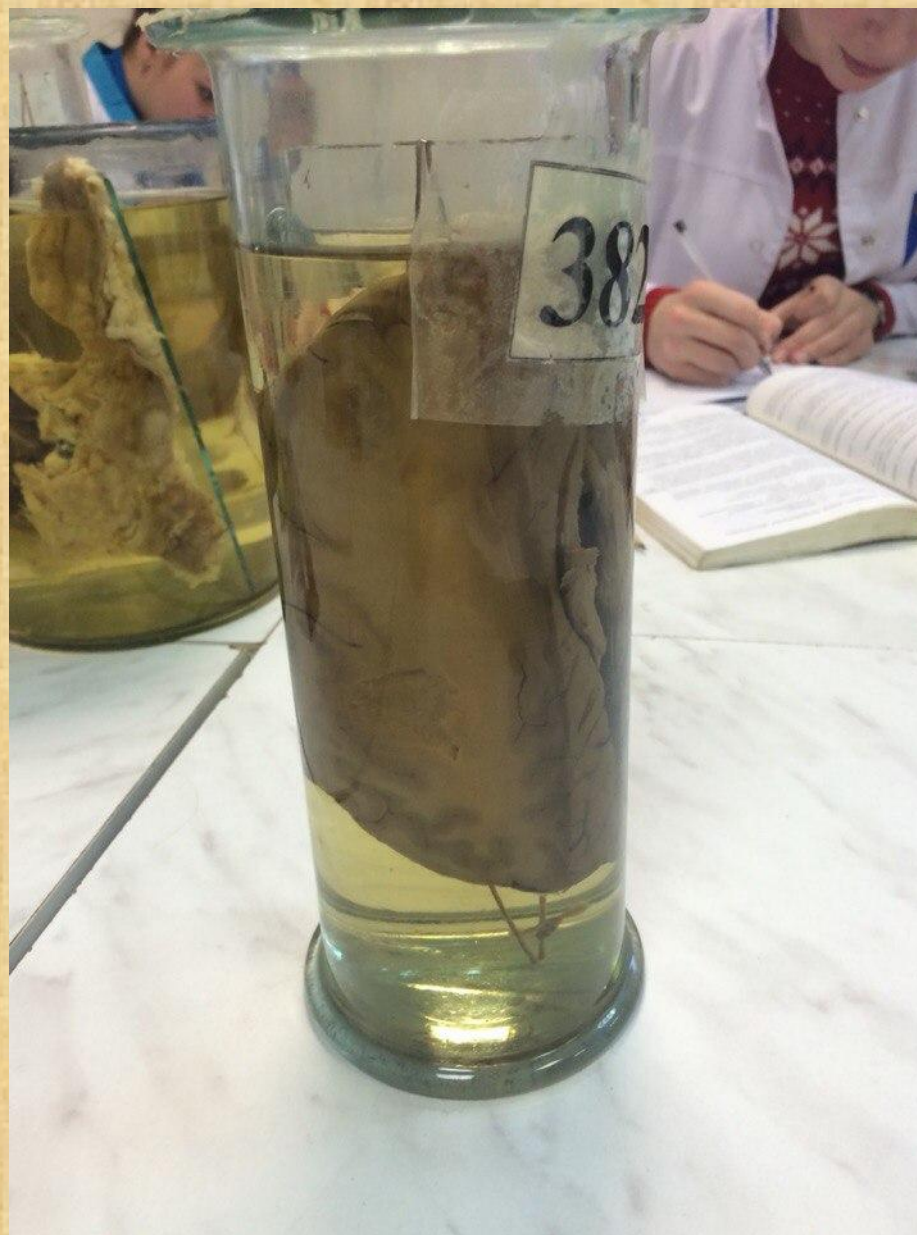
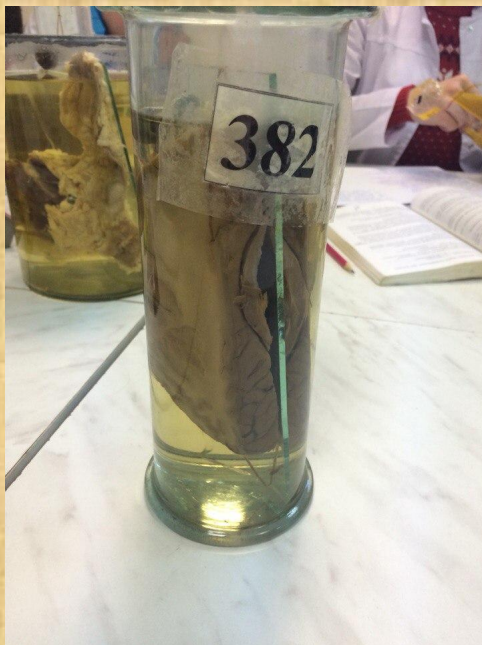
**497. Мелкоочаговый
кардиосклероз.**

В толще миокарда видны
белесоватые рубцовые поля.



382. Ишемический и геморрагический инфаркты головного мозга.

На разрезе головного мозга виден очаг размягченного вещества мозга серого цвета. На разрезе участков головного мозга видны очаги красного цвета, тусклые



35. Гангрена кишки. Часть кишки
черного цвета



**87. Ишемический инфаркт
почки и селезенки.**

В почке под капсулой и в
селезенке на разрезе видны очаги
белого цвета, в селезенке
треугольной формы



Почка



Селезёнка

408. Аневризма левого желудочка
сердца с тромбом

