



Атопічний дерматит – як початок «атопічного маршу».

Виконав студент 4 курсу 14 групи
ОНМеду

Албанський Олександр



Визначення:

- Атопічний марш (Алергічний марш) – поняття, що відображає перебіг алергічних захворювань і характеризується прогресуванням клінічних ознак атопічного захворювання, при цьому деякі ознаки можуть ставати все більш виразними, а інші спадають.



Атопічний марш

Харчова алергія

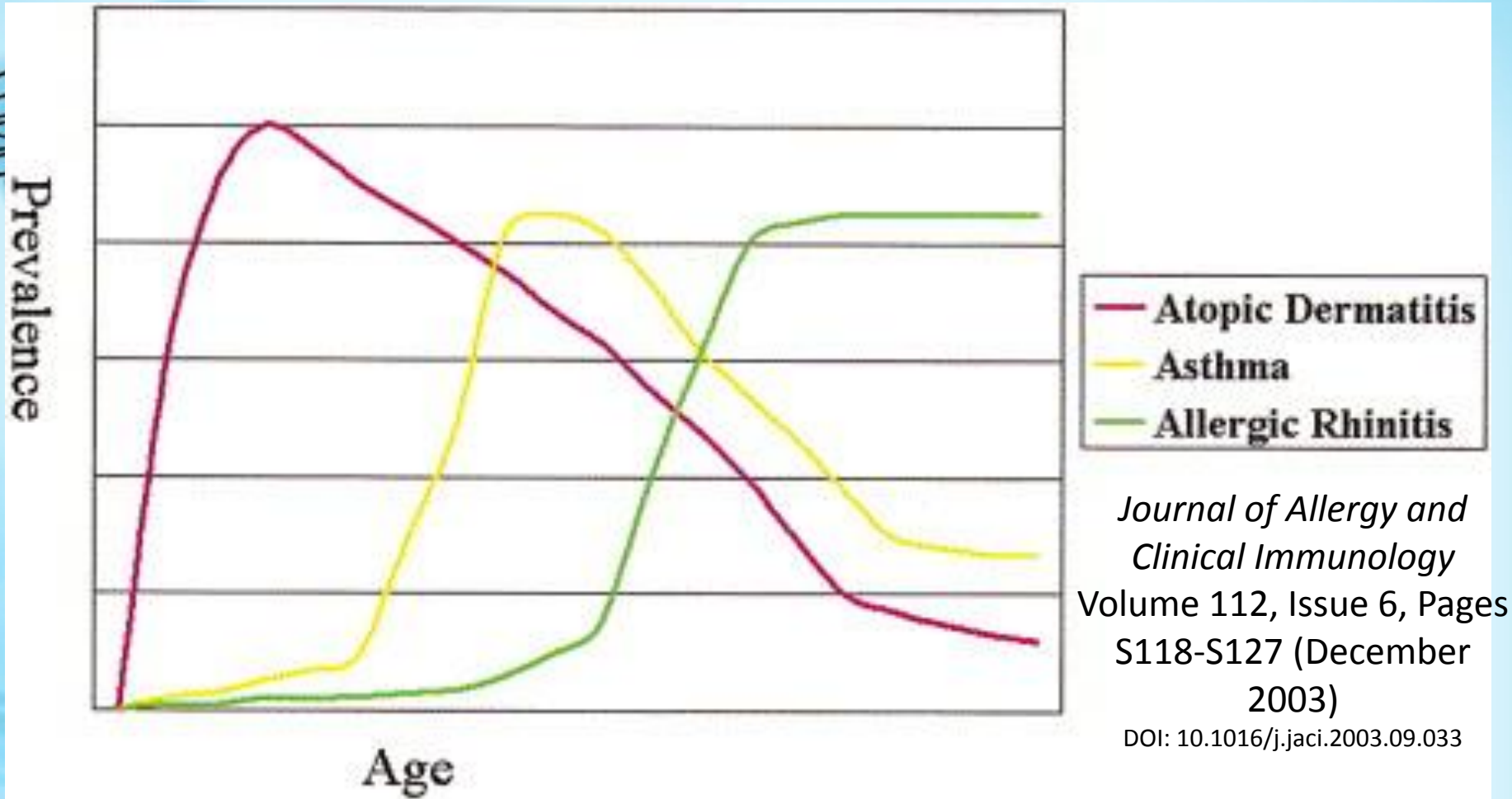
Атопічний дерматит

Атопічний риніт

Астма



- Вважається, що atopічний дерматит є «точкою входу» для наступних алергічних захворювань.
- Було досліджено 100 дітей, з хворими на atopію батьками протягом 22 - х років в Британії.

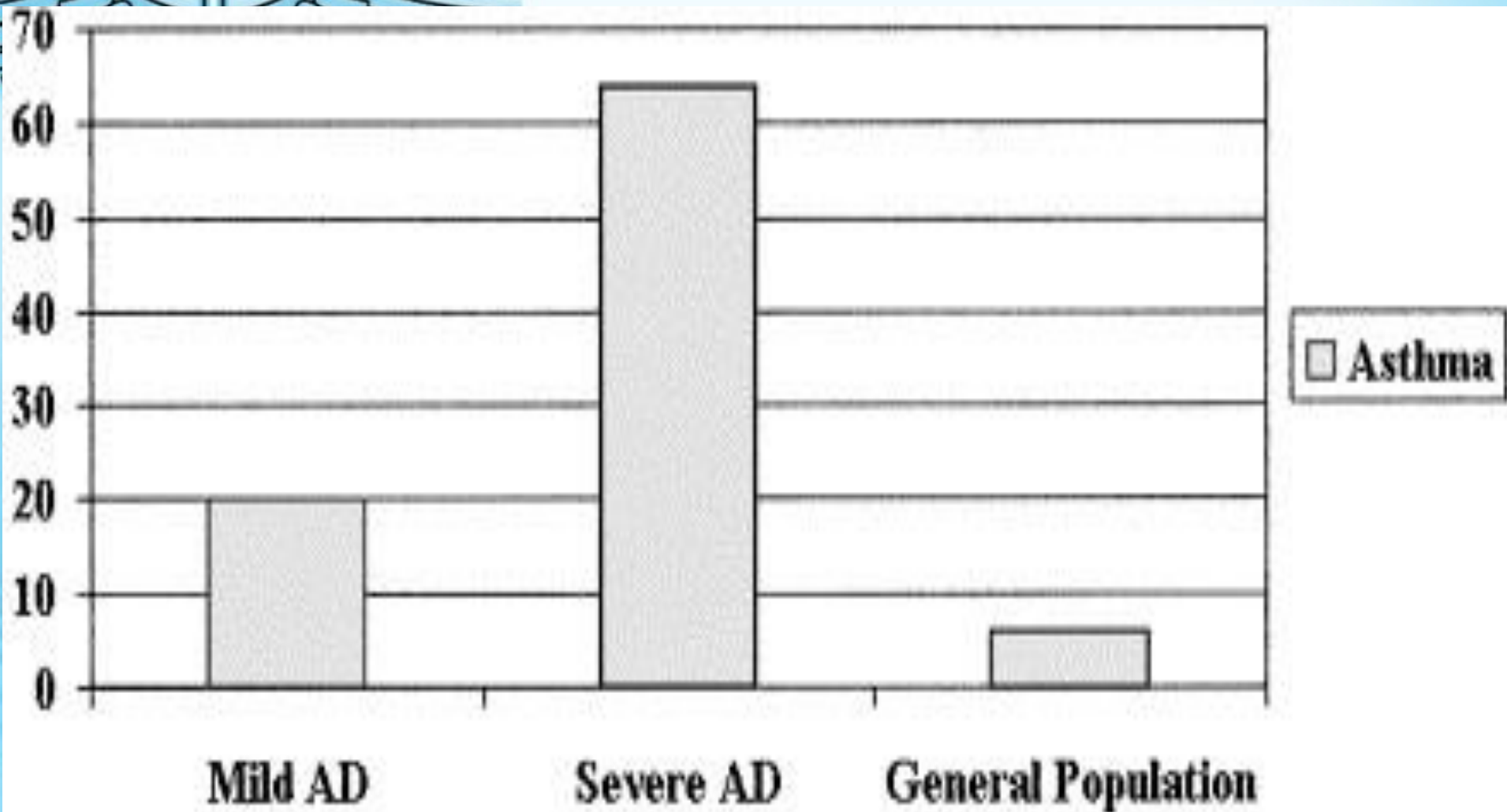


Кількість хворих на АД значно зменшилась (20% - 5%)

Поширеність алергічного риніту повільно збільшувалась з 3% до 15% пацієнтів.



Досліджено 94 дитини з АД протягом 8 років. У 43% розвинулась астма, у 45% - алергічний риніт. Тільки в пацієнтів з найлегшими АД не розвинулись астма чи риніт. Отже важкість АД є фактором ризику для розвитку астми чи риніту. Також підвищення загальних та специфічних IgE корелюють з ризиком розвитку астми.



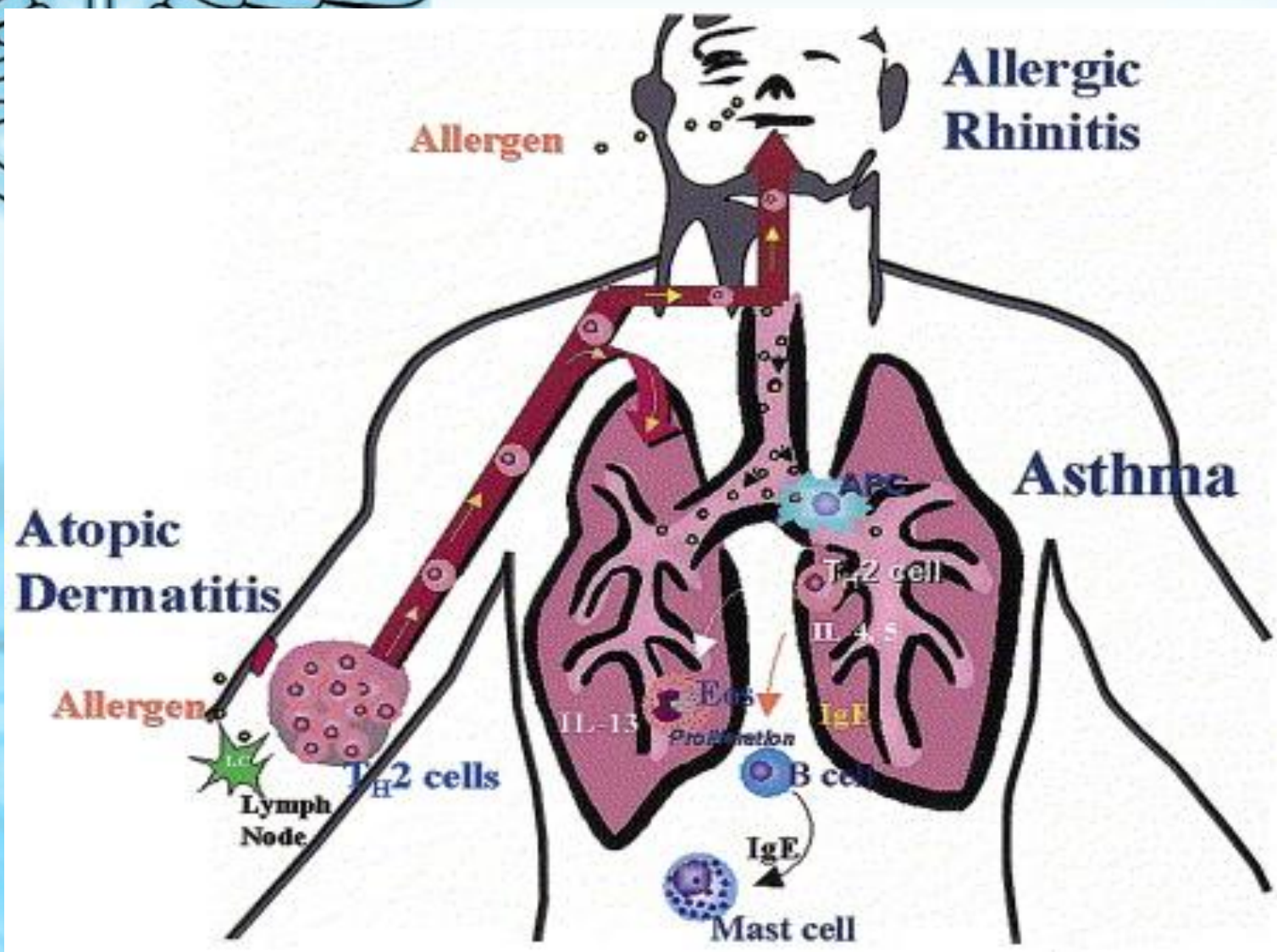
Journal of Allergy and Clinical Immunology
Volume 112, Issue 6, Pages S118-S127 (December
2003)

DOI: 10.1016/j.jaci.2003.09.033



Патогенез.

Сенсибілізація шкіри до алергену так чи інакше веде до системної імунної відповіді. Алерген зв'язується з рецепторами на клітинах Лангерганса, мігрує до лімфатичних вузлів, викликаючи утворення Т – хелперів. Т – хелпери мігрують до різноманітних частин тіла, включаючи слизову оболонку носу і бронхів. Вдихання алергенів призводить до презентації антигену локальними дендритними клітинами і взаємодію їх з уже існуючими Т – хелперами. Ця взаємодія викликає активацію еозинофілів, продукцію IgE, проліферацію тучних клітин, гладкої мускулатури, епітелію





Дякую за увагу!