

Қ. А. Яссауи атындағы халықаралық қазақ түрік университеті

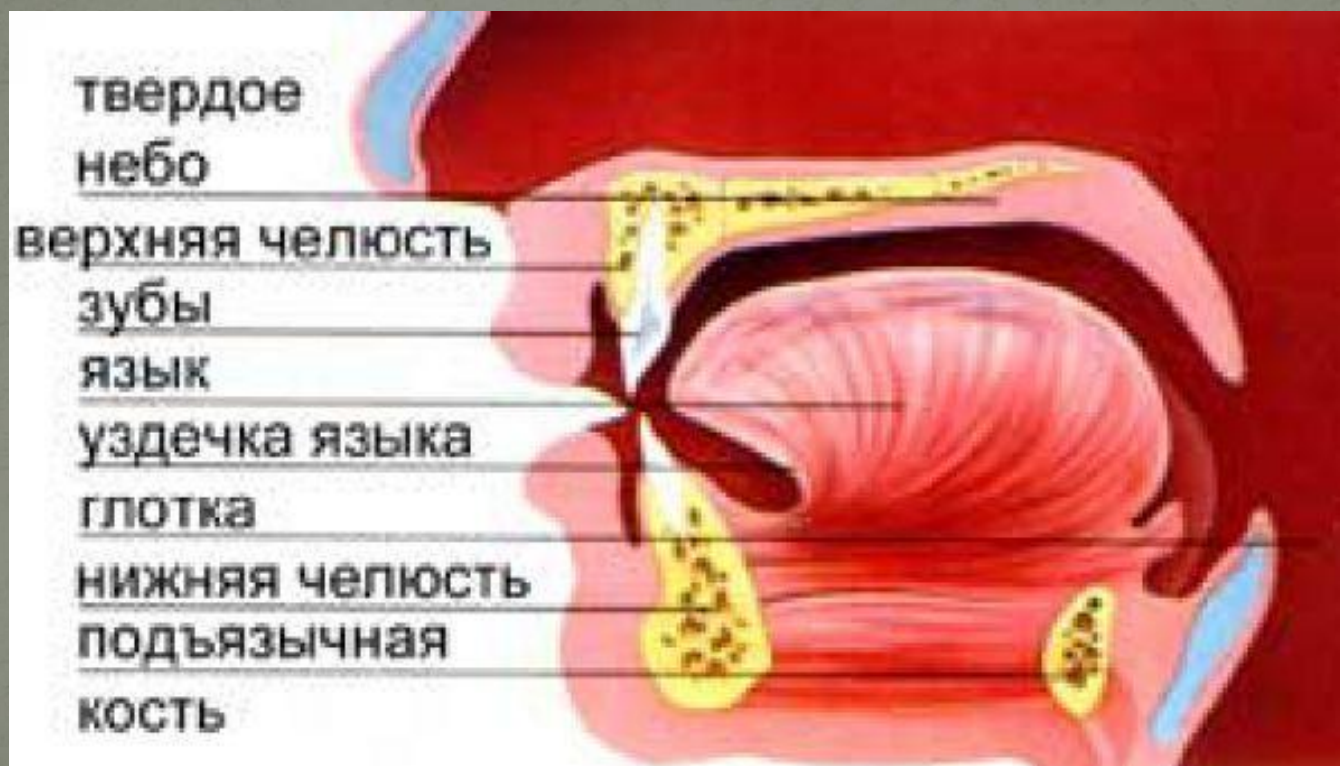
# СӨЖ

Тақырып : Ауыз қуысы мен ауыз қуысы құрылымдарының  
функцияларын зерттеу

---

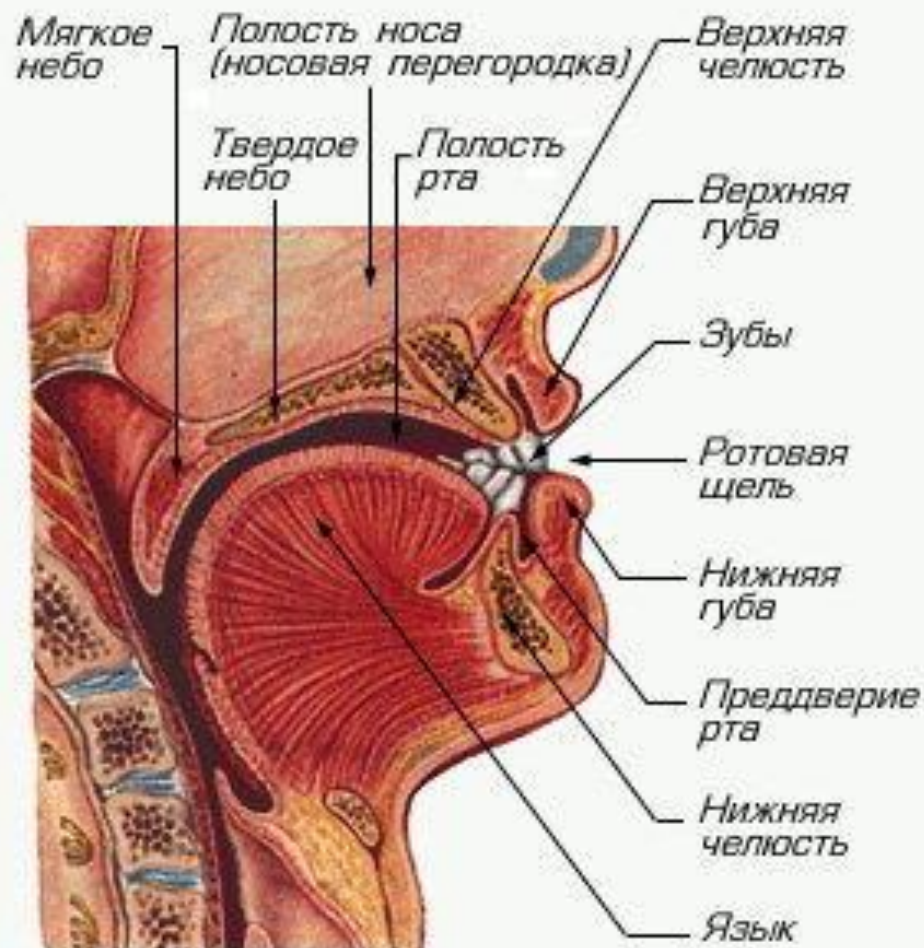
Орындаған: Арысбек М  
Қабылдаған: Сагинбаев Қ  
Тобы: СТК-301

- Ауыз қуысы, топографиялық орналасуына және атқаратын қызметіне қарай ауыз кіреберісі, мен меншікті ауыз қуысына бөлінеді.





- Ауыз куысында ас (азық) механикалық өңдеуден өтеді: ол шайналады, ұсақталады, сілекеймен араласып жібиді, жұтуға дайындалады. Сілекей құрамындағы ферменттердің әсерінен ас (азық) құрамындағы крахмал қорытыла бастайды (глюкозаға ыдырайды).



# Ауыз кіреберісі





- Ауыз кіреберісінің қабырғалары: сыртқы қабырғасын жоғарғы және төменгі еріндер: бүйір қабырғаларын-ұрт, ішкі қабырғасын жоғарғы және төменгі жақсүйектерінің ұяқшықтық өсінділері, тістер, тістердің қызыл иектері, құрайды. Жоғарғы және төменгі еріннің қосылған жері ауыз дәнекерін құрайды. Ауыз кіреберісі сыртқы ортамен жоғарғы ерін мен төменгі еріннің аралығындағы ауыз тесігі, арқылы қатысады

- Ауыз кіреберісінің сыртқы қабырғасының терең қабаты жоғарғы және төменгі еріндерді, ұрттың қабырғаларын құраушы ымдау бұлшықеттерінен тұрады Сыртқы беті терімен қапталып, кіреберістің ішкі бетіне өткен кезде, ауыз қуысының шырышты қабығы көпқабатты эпителиймен қапталған шырышты қабығына жалғасады. Ауыз кіреберісінің шырышты қабығы жоғарғы ерін мен төменгі еріннің ішкі бетін астарлай өтіп, еріндердің жоғарғы, төменгі күмбездерін және жүгеншелерін құрап одан әрі



# ЕРІН

Еріннің үш бөлігін ажыратады: терілік, аралық және шырышты еріннің негізін көлденең-жолақты бұлшық еттер құрайды.

I – терілік бөлімі

II – аралық бөлімі

III – шырышты бөлімі

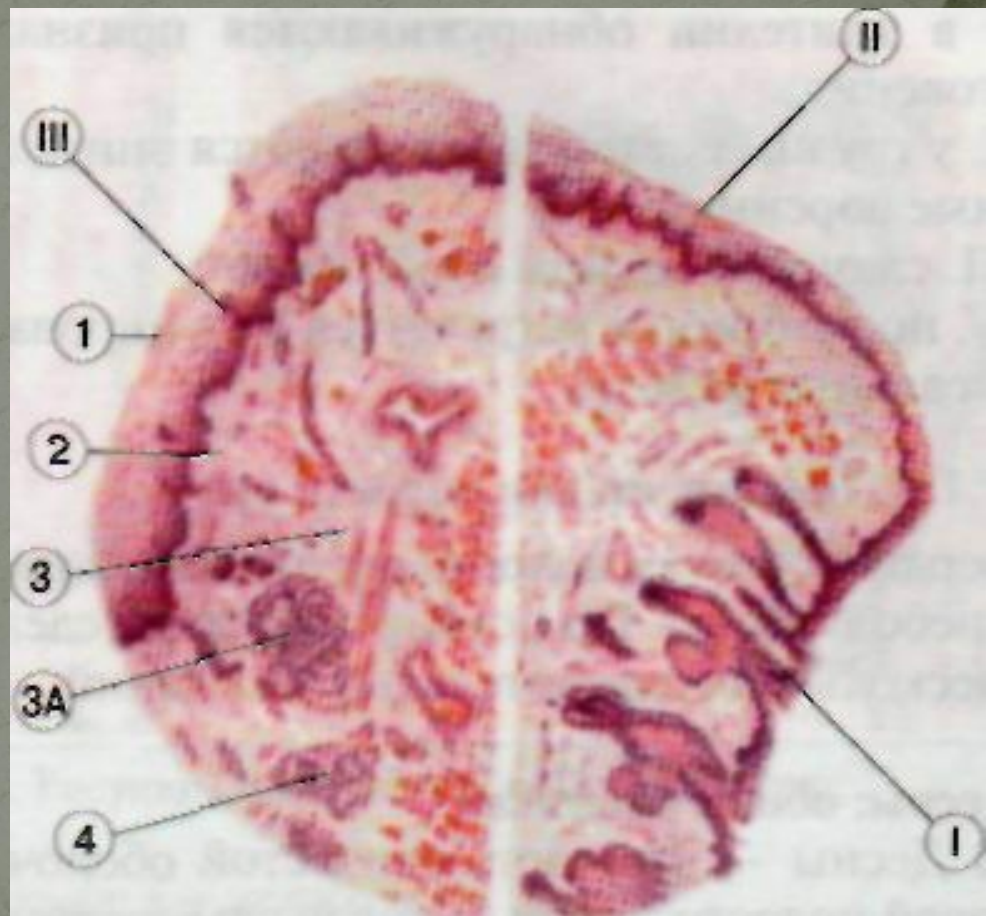
1 – көпқабатты жазық мүйізденбейтін эпителий

2 – шырышты қабықшаның меншікті табақшасы

3 – шырыш асты негіз

3а - сілекей бездері

4 – қаңқалық бұлшықет тіні



# Ұрт

- Ұрттың негізін көлденең-жолақты қаңқалық бұлшық еті құрайды. Ұрттың қабырғасында шырышты қабықша, шырыш асты негіз, бұлшықет қабаты және ұрттың сыртын жауып тұратын тері қабаты ажыратылады. Шырышты қабықшаның эпителиалдық табақшасы ұрт аймағында қалыңырақ болады. Эпителийдің қалыңдау болуы қабаттарды құрайтын эпителиоциттердің көлемдері үлкендеу екендігіне байланысты. Әсіресе тікенекті қабаттың жасушалары басқа аймақтардың жасушаларына қарағанда ірілеу болып келеді.



# ҚЫЗЫЛ ИЕК

- Қызылиектің екі бөлімін ажыратады. Олар *вестибулярлық* — ауыз қуысының кіреберісіне қараған және ауыз қуысының өзіне қараған – *оральдық* деп аталады.
- Қызылиектің өзін үшке бөледі:
  - 1-Бекітілген бөлігі – ол сүйек қабығымен тығыз бірігіп кетеді.
  - 2-Аздаған аймақты алып жататын бос бөлігі – бұл бөлік тістің бетіне түйісе орналасып, одан айналмалы қуыс – қызылиек қалтасы немесе қызылиек жырасы арқылы оқшауланады.
  - 3-Тісаралық бүртікшелер – қызылиектің тістер арасындағы үшбұрышты аймақтары.

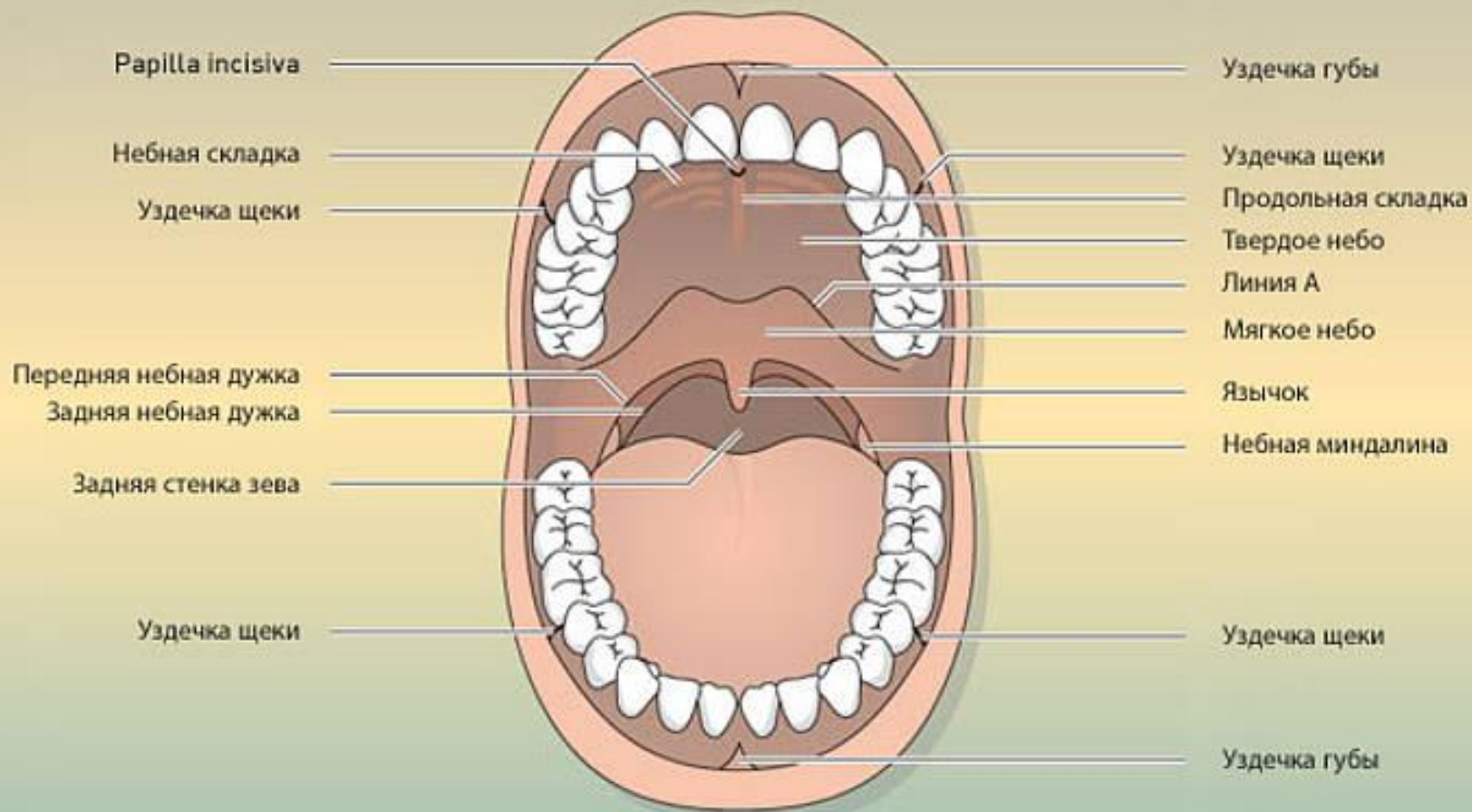




# ТІСТЕР

- Тістер шайнау аппаратының бөлігі болып табылады. Адамда олар екі сатыда пайда болады: әуелі – сүт тістері, одан соң – түпкілікті немесе тұрғылықты тістер түзіледі. Жақ сүйектерінің ұяшығында тістер тіс мойыны тұсында периодонт арқылы бекиді. Периодонт айналмалы тіс байламын құрайтын тығыз дәнекер тін болып табылады. Тіс байламының коллагендік талшықтары негізінен радиальдық бағытта орналасады. Бір жағынан олар – тіс түбірінің цементіне, екінші жағынан альвеолярлық сүйекке өтеді. Периодонт механикалық қана емес, трофикалық қызметті де атқарады, өйткені оларда тіс түбірін қоректендіретін қан тамырлары болады.

# Ауыз қуысы





- Ауыз қуысының алдыңғы сыртқы қабырғасын — жоғарғы және төменгі ерін, ішкі қабырғасын — күрек тіс Ауыз қуысының алдыңғы сыртқы қабырғасын — жоғарғы және төменгі ерін, ішкі қабырғасын — күрек тіс пен қызыл иек, екі бүйірінің сыртқы қабырғасын — оң және сол ұрт, ішкі қабырғасын — оң және сол жақтағы азу тістер мен қызыл иек, төбесін — қатты және жұмсақ тандай, ал төменгі жақаралық кеңістікте орналасқан ауыз қуысының түбін тіл құрайды.

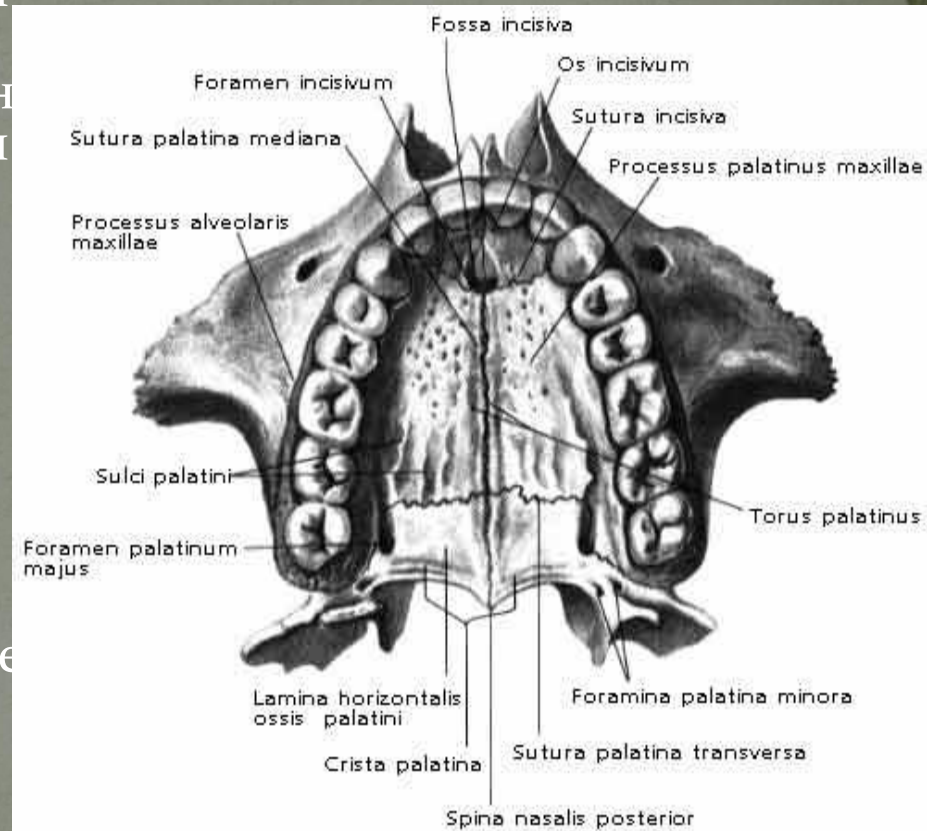
# Ауыз қуысы

- Ауыз қуысы ағзаларына аталған мүшелерден басқа қабырғалық (интрамуральды) майда сілекей бездері (ерін Ауыз қуысы ағзаларына аталған мүшелерден басқа қабырғалық (интрамуральды) майда сілекей бездері (ерін, тіл Ауыз қуысы ағзаларына аталған мүшелерден басқа қабырғалық (интрамуральды) майда сілекей бездері (ерін, тіл, таңдай Ауыз қуысы ағзаларына аталған мүшелерден басқа қабырғалық (интрамуральды) майда сілекей бездері (ерін, тіл, таңдай, ұрт сілекей бездері) және ауыз қуысы қабырғасынан тыс жатқан ірі (экстрамуральды) сілекей бездері (күлак түбі, төменгі жақ және тіласты жұп сілекей бездері)



# ТАҢДАЙ

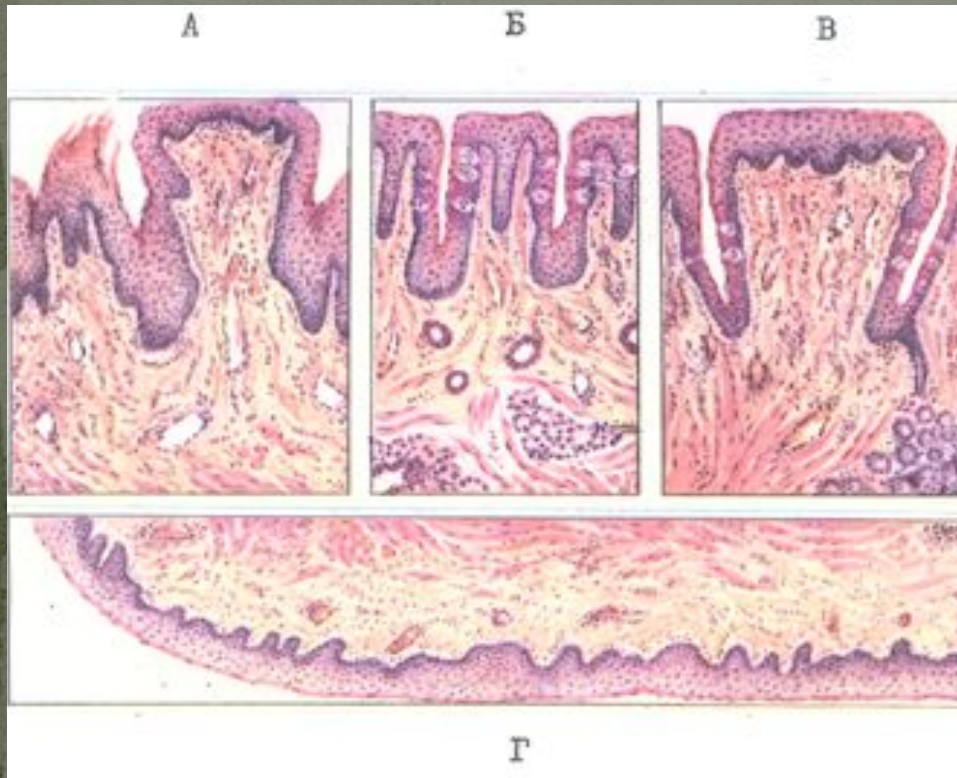
Қатты таңдай шырышты қабықшамен жабылған сүйекті тіректен тұрады. Шырыш асты негіз жоқ болғандықтан шырышты қабықша сүйек қабығымен тығыз бірігіп кеткен. Шырышты қабықша көпқабатты жазық мүйізденбейтін эпителиймен жабылған. Қатты таңдайдың жапсарының маңында шырышты қабықшаның эпителийі кей кезде созындылар құрайды. Жаңа туған нәрестелерде олар шоғырлана қабаттасқан эпителиоциттерден тұрып, түйреуіш басындай үлкендікке жететін эпителийлік денешіктер түрінде болады.



# Тіл

- Тіл шырышты қабықшамен жабылған. Тілдің астыңғы, бүйір және үстіңгі беттерінде әр түрлі бедерін ажыратуға болады (4 сурет). Астыңғы беттегі шырышты қабықшаның құрылымы мейлінше қарапайым. Бұл жердегі эпителий көпқабатты, жазық мүйізденбейтін болып келеді. Шырышты қабықшаның меншікті табақшасы эпителийге қысқа бүртіктер жасай отырып енеді. Меншікті табақшаға бұлшық еттерге жанамалас орналасқан шырыш асты негіз жалғасады. Шырыш асты негіздің болуының арқасында тілдің астыңғы бетінің шырышты қабықшасы оңай қозғалады.





- Тілдің бедері мен бүртікшелері
- А- жоғарғы бетіндегі жіп тәрізді және саңырауқұлақ тәрізді бүртікшелер
- Б- жапырақ тәрізді бүртікшелер
- В- науалы бүртікшелер
- Г- тілдің астыңғы бетінің тегіс эпителийі

# Қолданылған әдебиеттер

С.Р.Рузиддинов, А.А.Седунов,  
И.Ә.Құлманбетов, Ю.С.Лобанов -  
Ортопедиялық стоматология  
пропедевтикасы