

Терапиялық стоматология кафедрасы

АУЫЗ ҚУЫСЫНЫҢ КІЛЕГЕЙ ҚАБЫҒЫНЫҢ АНАТОМО- ТОПОГРАФИЯЛЫҚ ЕРЕКШЕЛІКТЕРІ

Орындаған: Алмасбекқызы Ә.

Тексерген: Уразбаева Б.М.

Курс: V

Топ: 12-001-01

Алматы, 2017

Ауыз қуысының анатомиясы



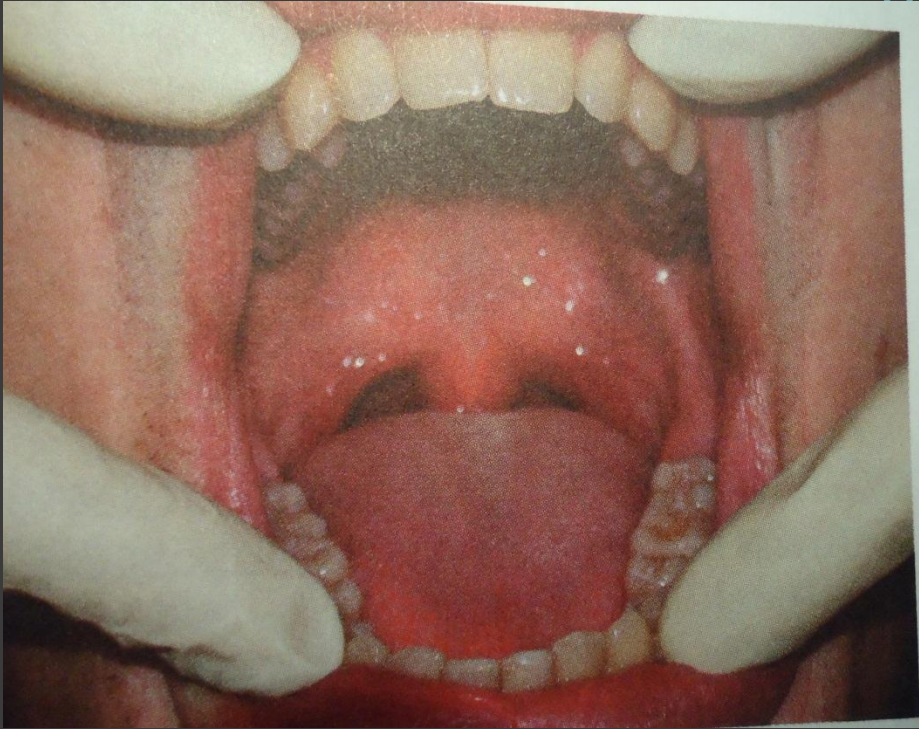
Ауыз қуысы (полость рта-cavitas oris), немесе ауыз (rot-stoma) ас қорыту жолының бастапқы бөлігі, алдынан және бүйірінен ерінмен, ұртпен шектелген, жоғарыдан қатты және жұмсақ таңдаймен, төмен жағынан ауыз табанымен шектелген. Еріндер бір-бірімен жанасқанда ауыз тесігі саңылауға ұқсас, ал ашқан кезде домалақ пішінге ие.

Ауыз қуысы немесе ауыз іші екі бөліктен тұрады



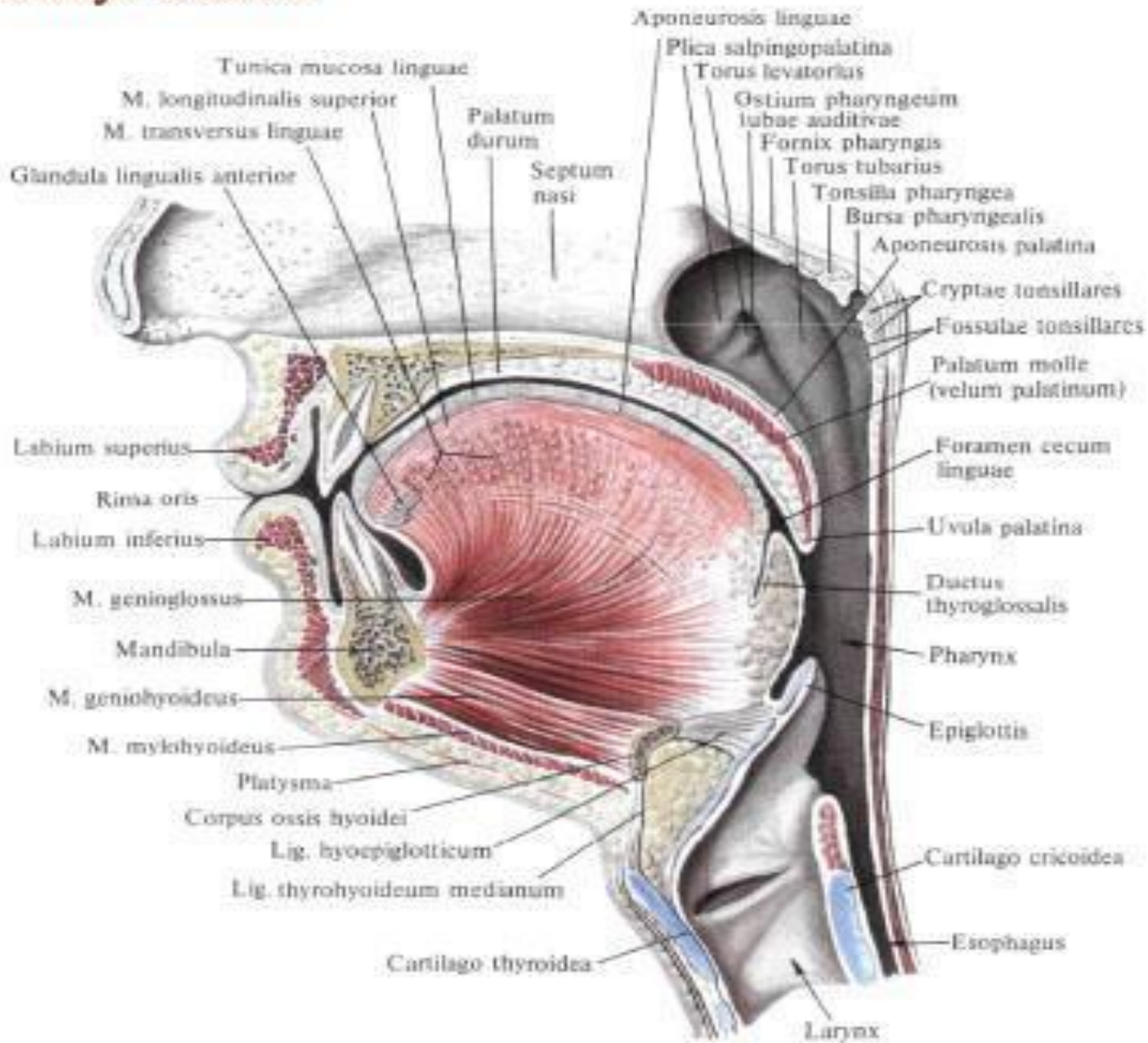
- Алдыңғы бөлігі - ауыз кіреберісі (преддверие рта- vestibulum oris) алдынан және бүйірінен ерінмен және ұрттармен шектелген, төбесі және табаны ауыспалы қатпарлармен шектелген, ішкі жағынан тістермен, альвеола өсінділерінің кілегей қабығымен шектелген.

Нағыз ауыз қуысы

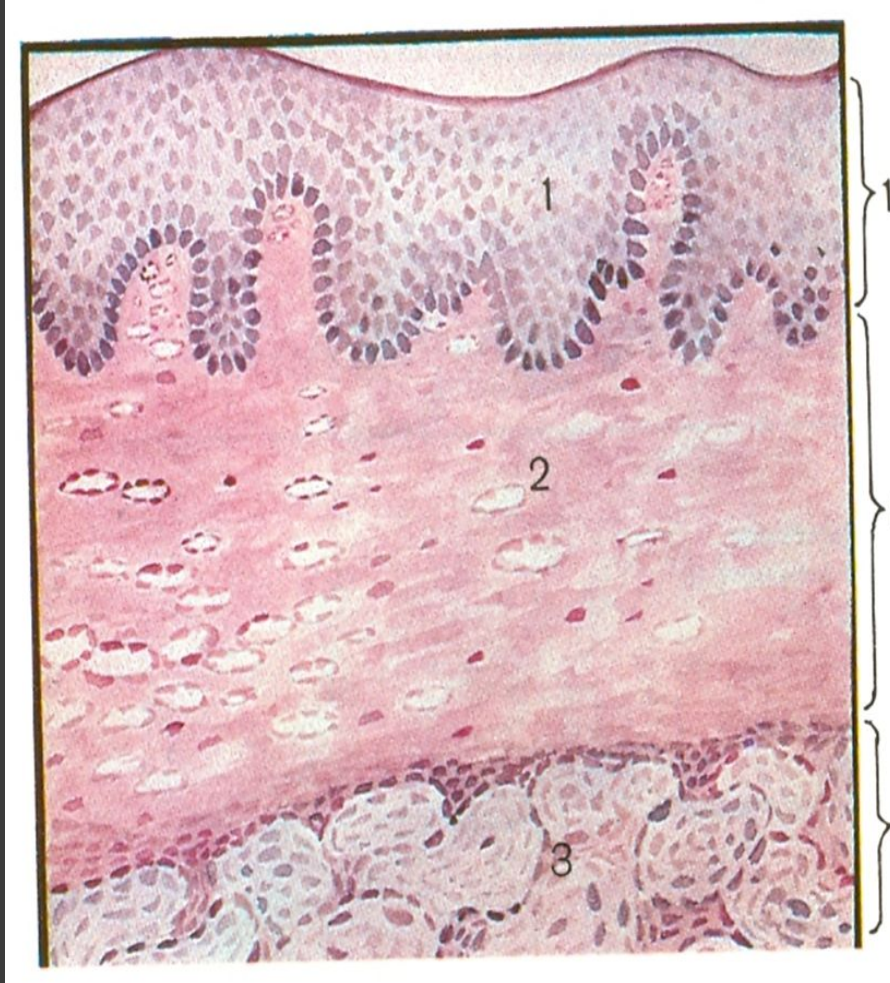


Артқы бөлігі -
нағыз ауыз қуысы
немесе ауыз іші
(собственно
ротовая полость-
cavitas oris propria)
көмей арқылы
жұтқыншақ
қуысымен
қосылады.





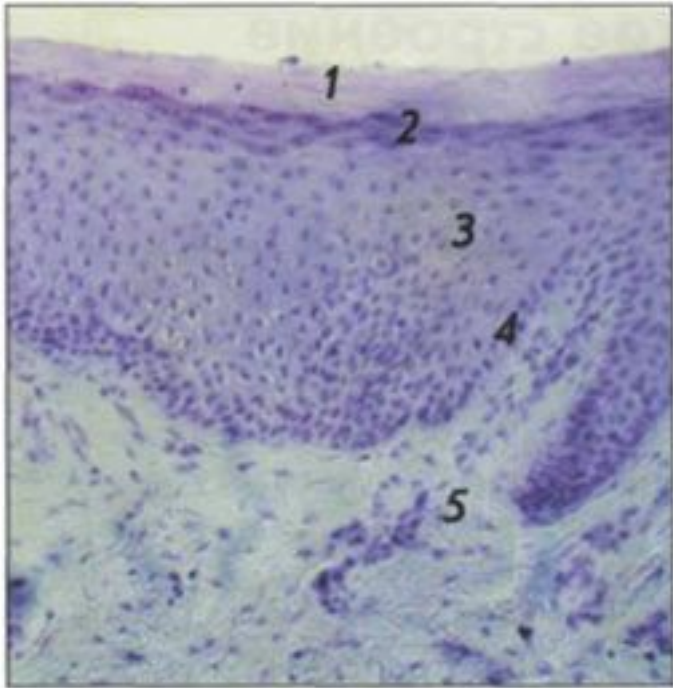
Ауыздың кілегей қабығы



- Ауыз ішін кілегей қабық жауып жатады (тістерден басқа аймақтарын) және үш қабаттан тұрады:
- 1. көпқабатты жазық эпителий,
- 2. нағыз кілегей қабық немесе нағыз дәнекер тінді кілегей қабат,
- 3. кілегей қабық асты қабаты.

- ◎ Жазық эпителий **мүйізгектенетін** және **мүйізгектенбейтін** болып екі түрге бөлінеді.
- ◎ Мүйізгектенетін эпителий қатты таңдайды, қызылиектерді, еріндер жиегін, ұрттағы тістердің тістесу деңгейін (тістердің түйісу сызығы), тілдің жіпке ұқсас бүртіктерін жауып тұрады. Ауыз ішінің басқа аймақтары мүйізгектенбейтін эпителиймен жабылған.

Мүйізгектенетін эпителий



1. мүйізді қабат
2. дәнді (түйіршікті) қабат
3. тікенекті қабат
4. базальды қабат

Рис. 1.

Ороговевающий многослойный плоский эпителий. Х90.

1 — роговой слой; 2 — зернистый; 3 — шиповатый; 4 — базальный; 5 — собственная пластинка слизистой оболочки.

Мүйізді қабат

- ⦿ (роговой)
- ⦿ Ауыз қуысына қарайды, тұленеді.
Клеткалары жалпақ, ядросыз.

Дәнді қабат

- (зернистый)
- Сопақ клеткалардан тұрады, цитоплазмасында кератогиалин түйіршіктері бар.

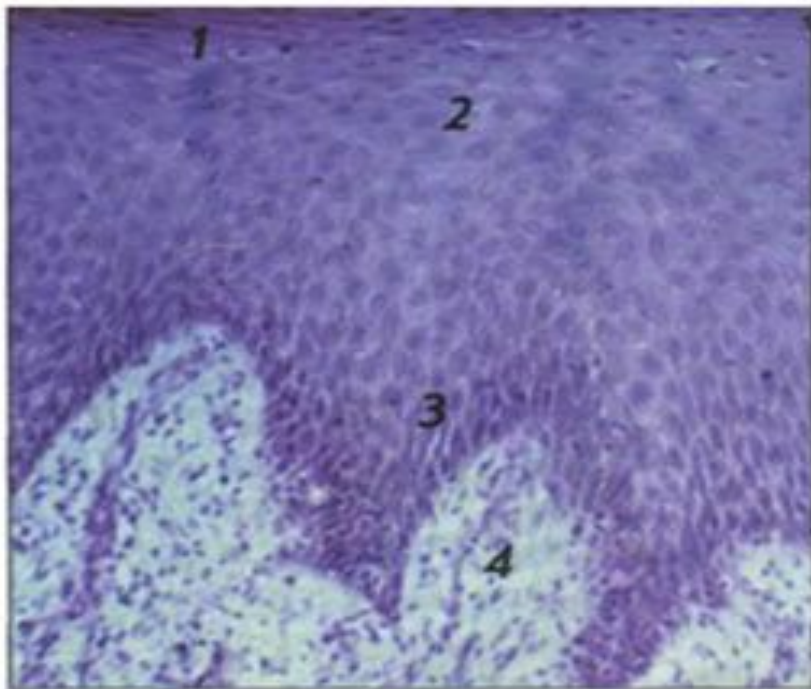
Тікенекті қабат

- ◎ (Шиповидный)
- ◎ Бірнеше қатар орналасқан полигональды пішінді клеткалардан тұрады

Базальды қабат

- ◎ (базальный. ростковый) қабат- өскін
- ◎ Цилинд немесе куб тәрізді бір қатар орналасқан клеткалардан тұрады, базальды мембранаға жабысып тұрады. Базальды клеткаларда домалақ пішінді ядросы бар.
- ◎ Базальды қабатта ұзын өсінділері бар жұлдыз тәрізді клеткалар кездеседі – Лангерганс клеткалары.
- ◎ Базальды қабат клеткаларының арасында бірен-саран лейкоциттер табылады және меланоциттер.

Мүйізгектенбейтін эпителий



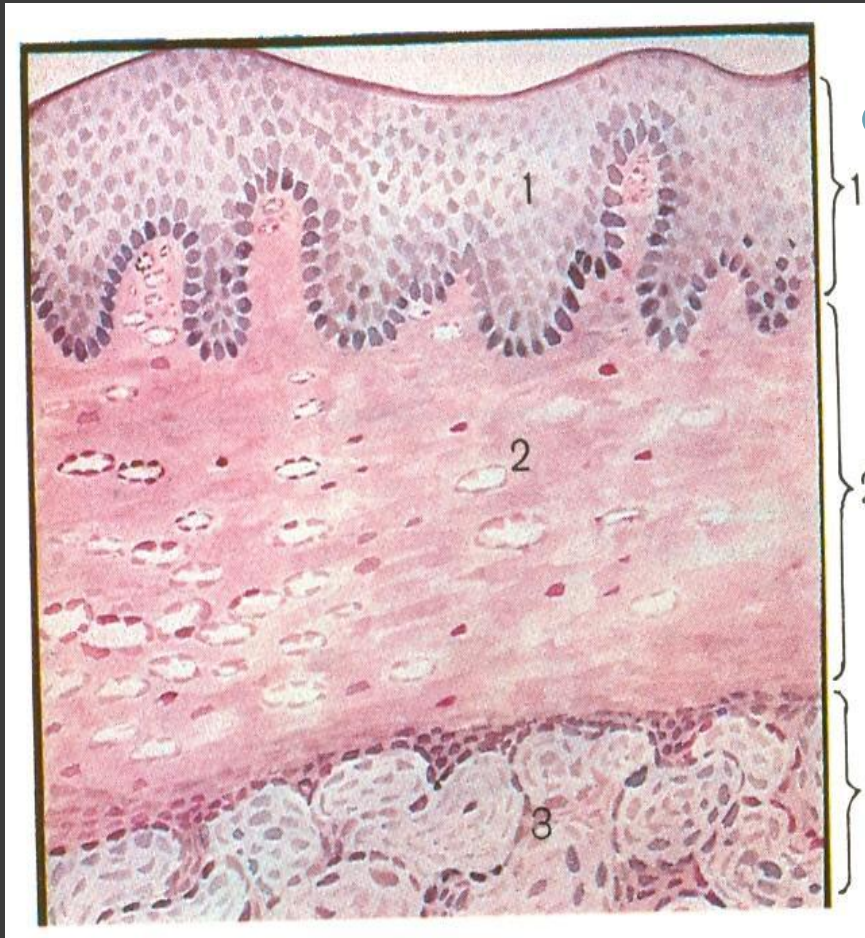
- ⊙ 1. жалпақ
клеткалардың қабаты
- ⊙ 2. тікенекті қабат
- ⊙ 3. базальды қабат

Рис. 2.
Неороговевающий многослойный плоский
эпителий. X90.
1 — слой плоских клеток; 2 — шиповатый; 3 —
базальный; 4 — собственная пластинка слизи-
стой оболочки.

Мүйізгектенбейтін эпителий

- ◎ Жұмсақ таңдай
- ◎ Қызыл иек сайындағы эпителий
- ◎ Ауыз қуысының түбі
- ◎ Тілдің төменгі жағы
- ◎ Ұрт
- ◎ Ерін

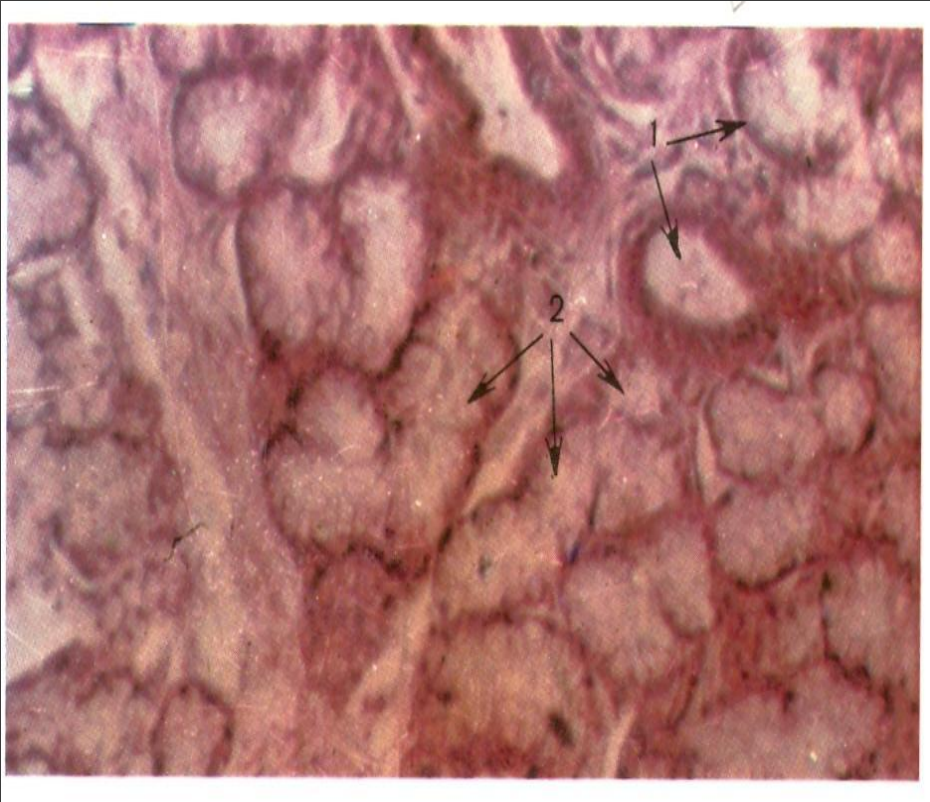
Нағыз дәнекер тін қабаты екі қабаттан тұрады



1. **бүртікті қабат**, шекарасы толқынға ұқсас эпителий қабатына кіріп жатады, капиллярларға бай борпылдақ тінге жатады.

2. Оның астында **торлы қабат** орналасады және көлденең орналасқан коллагенді, ретикулярлы талшықтар шоғырынан және клеткалық құрылымдардан тұрады. Клеткалық құрылымдарға фибробласттар, толықша клеткалар, плазмациттер, сигменттіядролы лейкоциттер жатады.

Кілегей қабық асты қабаты (подслизистый слой)



1. қан тамырлар
2. сілекей бездері

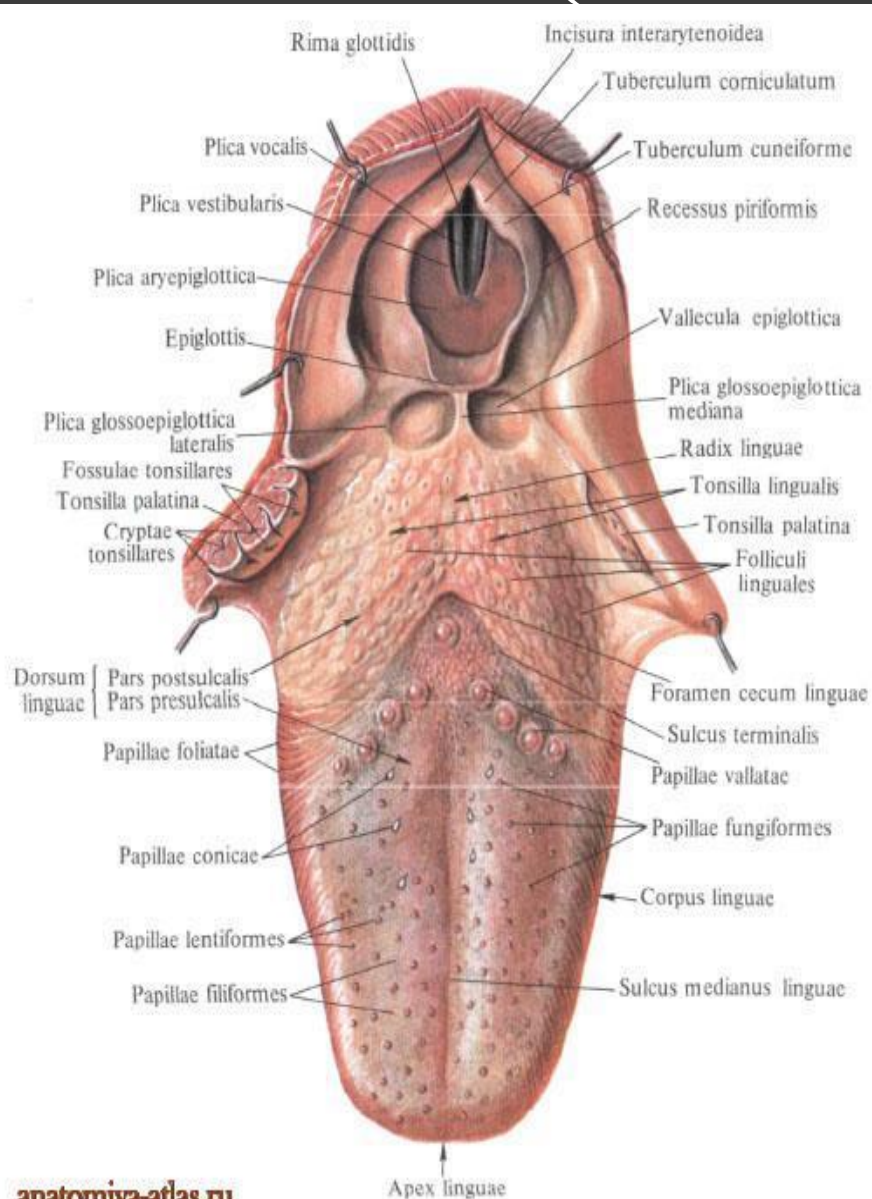
Нағыз дәнекер тін қабаты астында борпылдақ дәнекер тіннен тұратын кілегей қабық асты қабаты (подслизистый слой) орналасқан.

Мұнда көптеген қантамырлар, ұсақ сілекей бездері орналасқан.

Қабықасты қабаты ауыз ішінің барлық аймағында бола бермейді:

- ◎ қызыликте,
- ◎ қатты таңдайдың орталық тігісі, қызыликке жақын аймағында,
- ◎ тілдің үстінде,
- ◎ еріндер жиегінде болмайды.

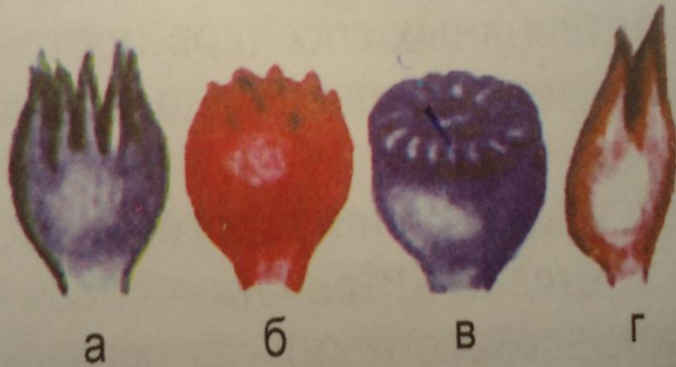
Тіл (язык- lingua)



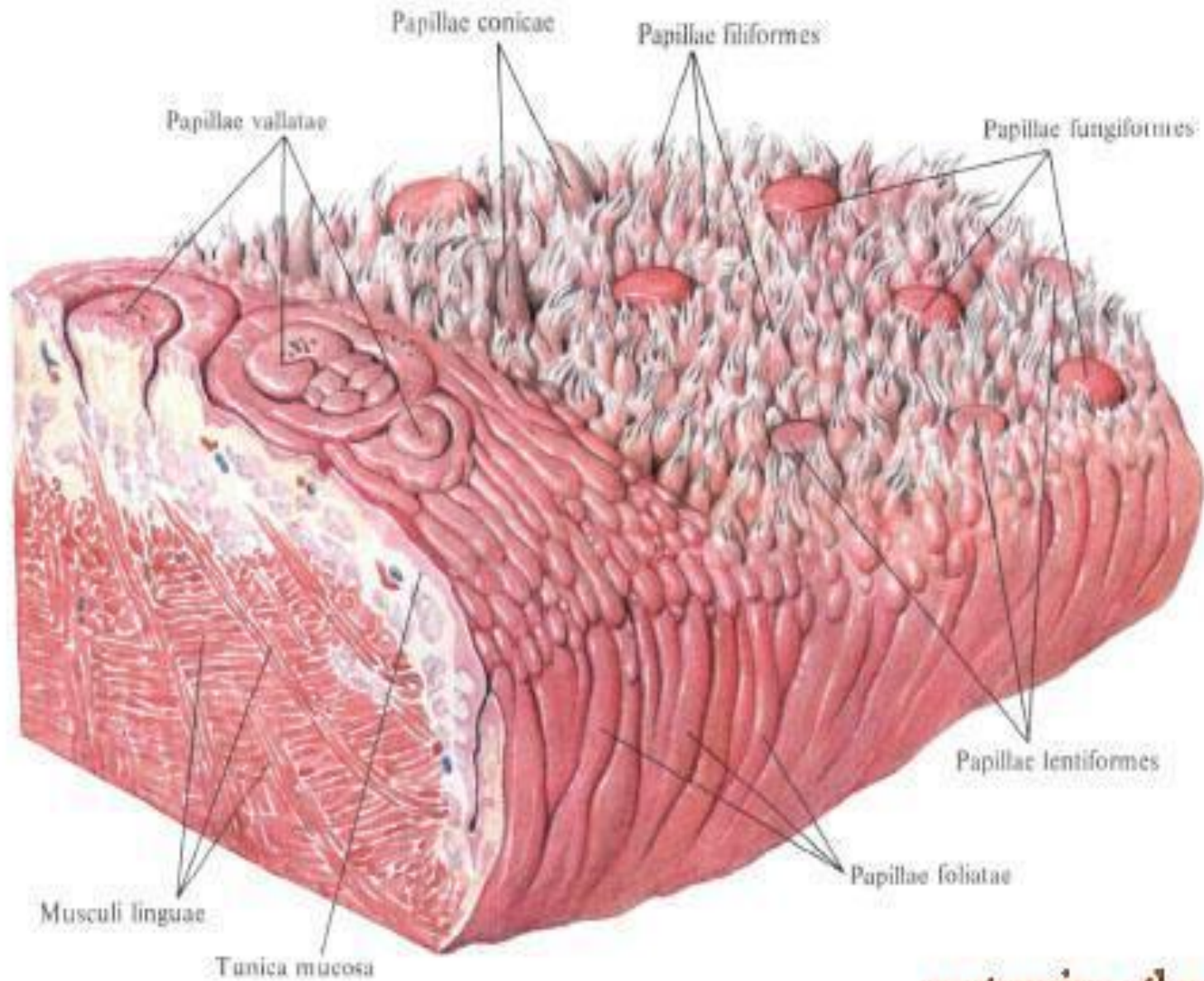
- ◎ Бұлшықеттен тұратын ағза, ас шайнауға, жұтуға, соруға, сөйлеуге, дәм сезуге қатынасады. Тілдің ұшын, денесін, түбірін, беттерін (үстіңгі, астыңғы, бүйір беттері) ажыратады..

Рис. 1.12. Сосочки языка.

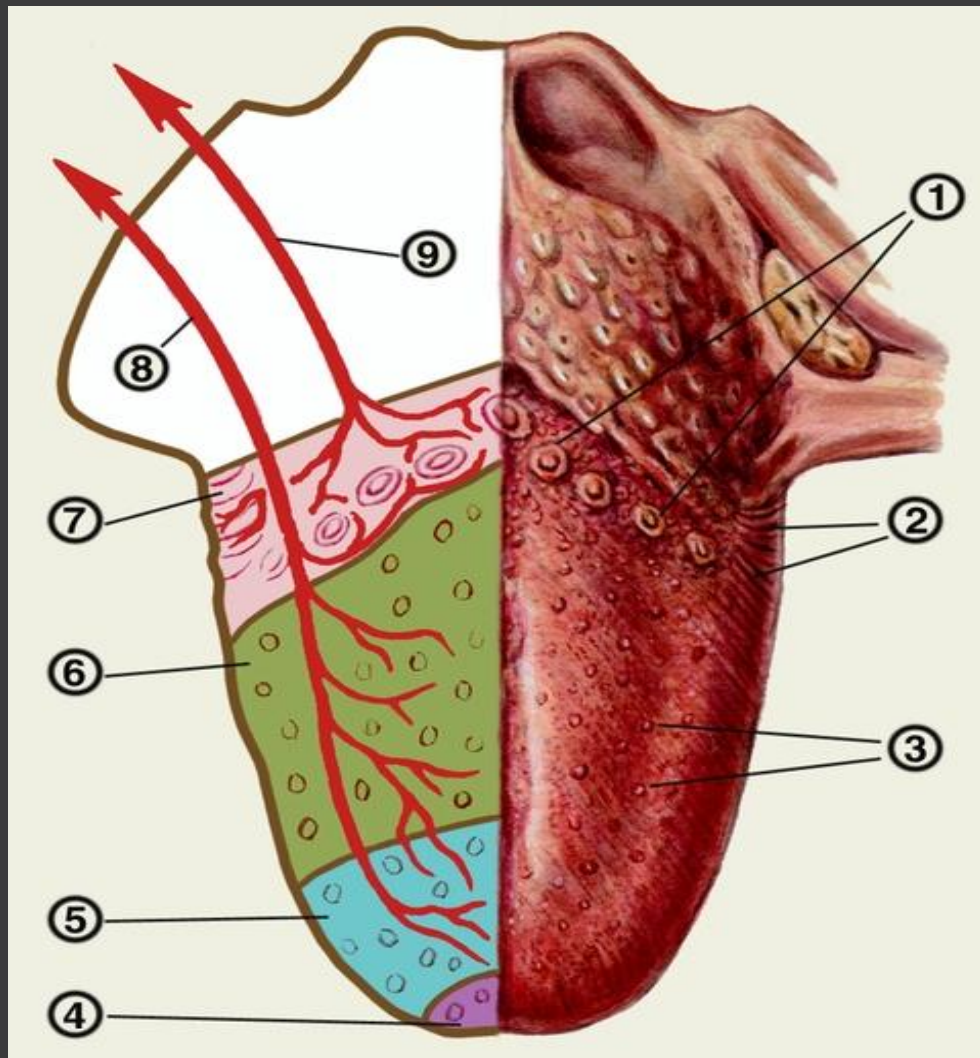
а — нитевидные; б — грибовидные;
в — желобоватые; г — листовидные.



- Төрт түрлі бүртіктермен қамтылған:
- жіпке ұқсас,
- саңырауқұлаққа ұқсас,
- жапыраққа ұқсас,
- науаға ұқсас



Дәмді бүртіктерінің орналасуы, иннервациясы, сезімталдық зоналары



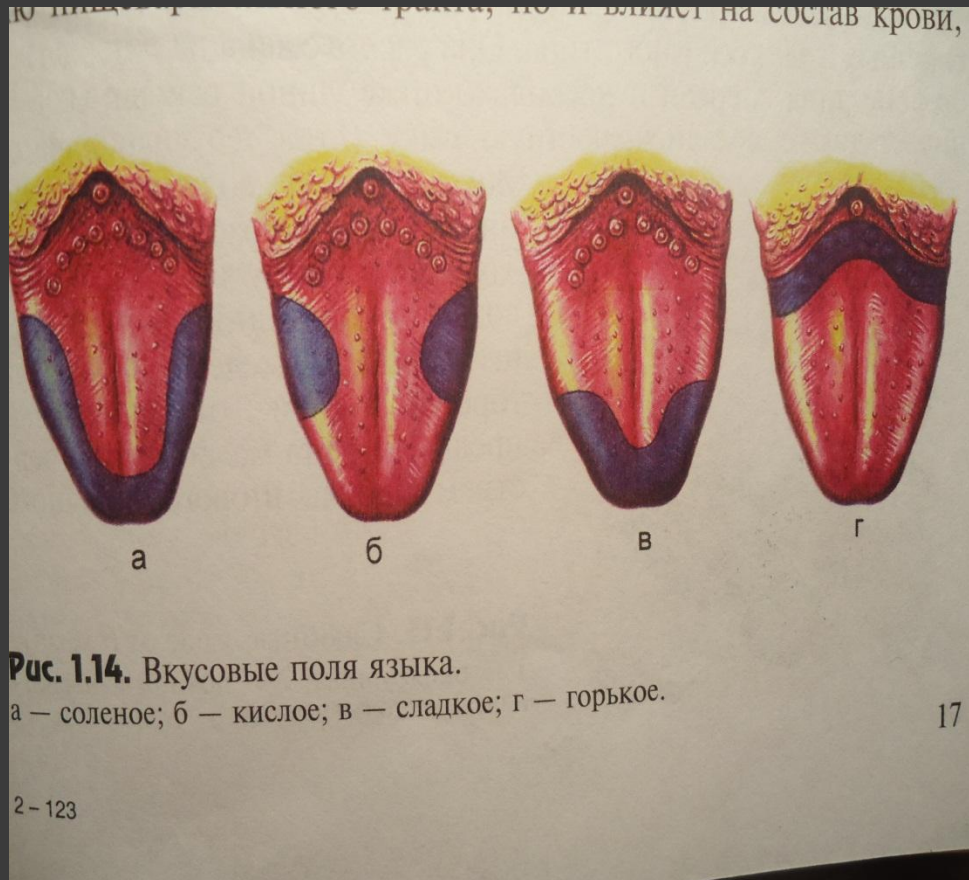
- 1 — науа тәрізді бүртіктері;
- 2 — жапырақ тәрізді бүртіктері;
- 3 — саңырауқұлақ тәрізді бүртіктері;
- 4 — тұзды сезетін зонасы;
- 5 — тұзды сезетін зонасы;
- 6 — қышқылды сезетін зонасы;
- 7 — ащыны сезетін зонасы;
- 8 — тіл нервісі;
- 9 — тіл-жұтқыншақ нервісі.

- Жіпке ұқсас бүртіктер- нитевидные сосочки (*papillae filiformes*) 500 тал 1 см². Оларға тактильді сезімталдық тән.

Грибовидные сосочки – *papillae fungiformes*. Қантамырларына бай, дәм сезу баданалары орналасқан.

Жапыраққа ұқсас бүртіктер- *papillae foliatae*.

Науаға ұқсас бүртіктер- *papillae vallatae*. Саны 9-11.



Кілегей қабықтың адам жасына байланысты өзгерістері:

- ◎ эпителий қабаты жұқарады,
- ◎ клеткалы құрылымдардың көлемі кішірейеді,
- ◎ эластикалық талшықтар қалыңдайды,
- ◎ коллаген талшықты шоғырлар тарамдалады.

60 жастан асқаннан кейін базальды жарғақтың бүтіндігі бұзылып, эпителий қабаты дәнекер тін бағытында өсе бастайды.

Ауыз кілегей қабығының қызметі:

- ◎ қорғаныс,
- ◎ пластикалық,
- ◎ сезу (ыстықты, суықты, дәмді, тактильді-сезіну),
- ◎ сіңіру-сору (органикалық, бейорганикалық заттарды, аминқышқылдарын, антибиотиктерді, дәрі-дәрмектерді).