

Беременность и планирование пола ребенка



Выполнила: Бочарова Лилия
ученица 10А класса

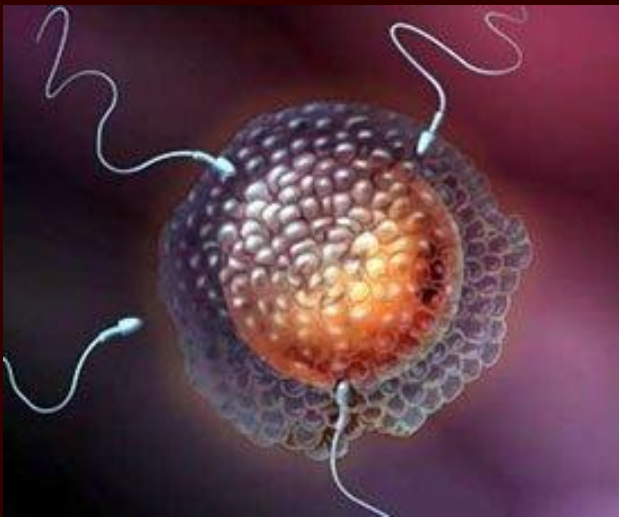
План:

1. **Беременность** (возникновение, признаки, продолжительность + интересные факты) ;
2. **Современные методы планирования пола ребенка** ;
3. **Ребенок** (сведения о новорожденном младенце и разделы медицины, изучающие различные явления и процессы, а также весь организм ребенка в целом).

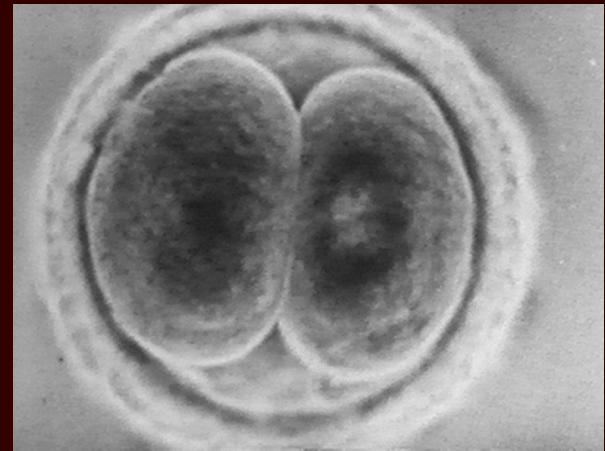


1. Понятие «беременность»

Беременность – особое состояние организма женщины, при котором в ее репродуктивных органах находится развивающийся эмбрион или плод.



Слияние женской и мужской гамет



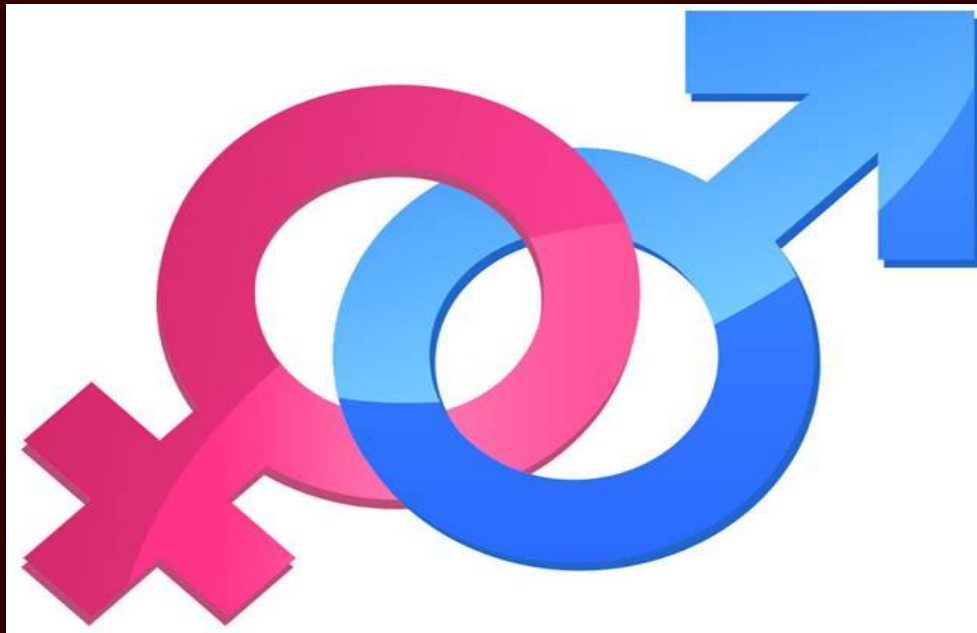
Зигота

Некоторые признаки беременности:

1. Аменорея ;
2. Рвота или тошнота (особенно в утренние часы) ;
3. Изменения обоняния, аппетита или пищевых пристрастий ;
4. Увеличение матки ;
5. Увеличение молочных желез

От чего зависит пол будущего ребенка ?

Пол будущего ребёнка определяется половой хромосомой, носителем которой является сперматозоид (в случае X-хромосомы — родится ребёнок женского пола, а в случае Y-хромосомы — мужского).



Продолжительность беременности и роды

- 9 месяцев (40 акушерских недель)
- Завершение беременности – *родовой акт* (рождение ребенка, а в случае многоплодной беременности – близнецы идентичные – *гомозиготные* ; разные – *гетерозиготные* .)



❖ Интересные факты из опыта мировой медицины

- Самая молодая мать в истории
Лина Медина, род. 17 сентября 1933 г., Перу



1939 год, 7,5 месяцев
беременности



Л. Медина, доктор
Херардо Лосада и сын
Лины - херардо

Сын Лины – Херардо,
дожил до 40 лет и
скончался от болезни
костного мозга в 1979
году.

□ Особенности многоплодной беременности

При многоплодной беременности роды проходят раньше, чем при одноплодной. Наиболее благоприятным сроком родов для рождения двойни является **36—38 недель беременности**. При многоплодной беременности происходит более раннее созревание легких, что позволяет детям, родившимся раньше времени, самостоятельно дышать. Близнецы, как правило, рождаются с интервалом всего в несколько минут.



□ Цвет глаз новорожденных

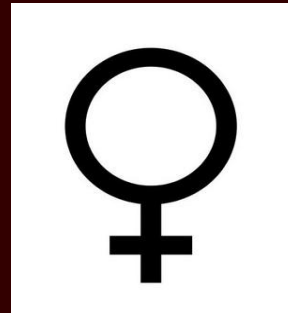
Почти все младенцы рождаются с голубыми глазами. Такой цвет глаз обусловлен отсутствием меланина – пигмента, который начинает накапливаться в радужной оболочке с шести месяцев. Если меланина окажется мало, то голубой или серо-голубой цвет глаз сохранится на всю жизнь. А если пигмента много, он поменяется на коричневый или зеленый.



2. Методы планирования ребенка

- Определение пола ребенка по рациону питания

Считается, что для того, чтобы родить **мальчика**, нужно есть мясо, копчености, картофель в мундире, соленья, грибы, бананы, абрикосы, апельсины, персики, финики, авокадо, кедровые орехи, петрушку, яблоки.



Желающим стать родителями **дочери** рекомендуется питаться рыбой, рисом, манкой, молочными продуктами, картофелем без кожуры, баклажанами, спаржей, свеклой, морковью, огурцами, кресс-салатом, латуком, зелеными бобами, горошком, перцем, отварными томатами. От мяса следует отказаться совсем, хлебобулочные изделия, сладкую и несладкую выпечку покупать как можно более пресную. Объем потребления соли рекомендуется снизить.

- **Определение пола ребенка по обновлению крови родителей**

Считается, что кровь мужчины обновляется раз в 4 года, женщины – раз в 3 года. Если высчитать, чья кровь на момент зачатия будет «моложе», то того пола и родится малыш. Вычислить «возраст» крови можно вычитанием возраста на 4 для мужчин и на 3 – для женщин. Партнер, у которого в остатке цифра будет больше, вероятнее всего передаст будущему ребенку не только доминантные черты внешности, характер, но и пол.



- Определение пола ребенка по группе или резус-фактору крови родителей

Группа крови Матери	Отца			
	I	II	III	IV
I	Девочка	Мальчик	Девочка	Мальчик
II	Мальчик	Девочка	Мальчик	Девочка
III	Девочка	Мальчик	Мальчик	Мальчик
IV	Мальчик	Девочка	Мальчик	Мальчик

Резус-фактор Матери	Отца	
	+	-
-	Девочка	Мальчик
+	Мальчик	Девочка

■ Определение пола ребенка по древнекитайской таблице

Возраст матери	Месяцы											
	I	II	III	IV	V	VI	VII	VIII	IX	X	XI	XII
18	Д	М	Д	М	М	М	М	М	М	М	М	М
19	М	Д	М	Д	М	М	М	М	М	Д	М	Д
20	Д	М	Д	М	М	М	М	М	М	Д	М	М
21	М	Д	Д	Д	Д	Д	Д	Д	Д	Д	Д	Д
22	Д	М	М	Д	М	Д	Д	М	Д	Д	Д	Д
23	М	М	Д	М	М	Д	М	Д	М	М	М	Д
24	М	Д	М	М	Д	М	М	Д	Д	Д	Д	Д
25	Д	М	М	Д	Д	М	Д	М	М	М	М	М
26	М	Д	М	Д	Д	М	Д	М	Д	Д	Д	Д
27	Д	М	Д	М	Д	Д	М	М	М	М	Д	М
28	М	Д	М	Д	Д	Д	М	М	М	М	Д	Д
29	Д	М	Д	Д	М	М	Д	Д	Д	М	М	М
30	М	Д	Д	Д	Д	Д	Д	Д	Д	Д	М	М
31	М	Д	М	Д	Д	Д	Д	Д	Д	Д	Д	М
32	М	Д	М	Д	Д	Д	Д	Д	Д	Д	Д	М
33	Д	М	Д	М	Д	Д	Д	М	Д	Д	Д	М
34	Д	Д	М	Д	Д	Д	Д	Д	Д	Д	М	М
35	М	М	Д	М	Д	Д	Д	М	Д	Д	М	М
36	Д	М	М	Д	М	Д	Д	Д	М	М	М	М
37	М	Д	М	М	Д	М	Д	М	Д	М	Д	М
38	Д	М	Д	М	М	Д	М	Д	М	Д	М	Д
39	М	Д	М	М	М	Д	Д	М	Д	Д	Д	Д
40	Д	М	Д	М	Д	М	М	Д	М	Д	М	Д
41	М	Д	М	Д	М	Д	М	М	Д	М	Д	М
42	Д	М	Д	М	Д	М	Д	М	М	Д	М	Д
43	М	Д	М	Д	М	Д	М	Д	М	М	М	М
44	М	М	Д	М	М	М	Д	М	Д	М	Д	Д
45	Д	М	М	Д	Д	Д	М	Д	М	Д	М	М

Говорят, что этому китайскому календарю уже более **700 лет**. А оригинал его хранится в Институте Наук в Пекине.



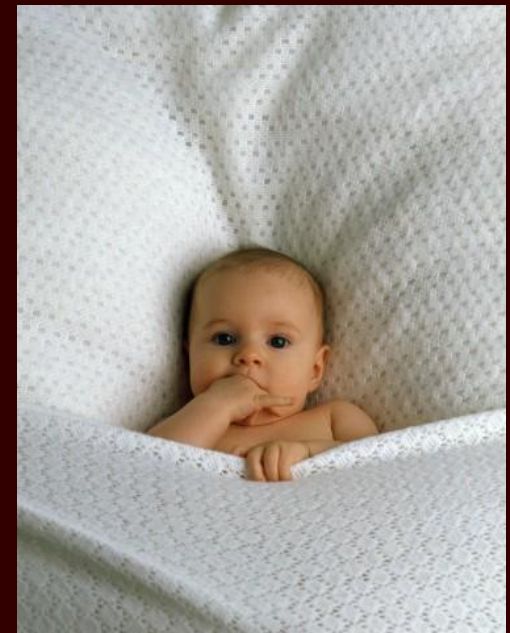
- **Весовой метод планирования пола ребенка**
- Итальянский исследователь Анжело Ганьяччи изучил 10000 рожениц и обнаружил, что вес женщины может влиять на пол ребёнка.
- Так, если будущая мама до зачатия весит меньше 54 кг, она, вероятнее всего, родит девочку. У будущих мам весом более 54 кг увеличивается вероятность рождения мальчика.



3. Ребёнок

Периоды детства:

- 1) период новорожденности (первые четыре недели (28 дней) жизни);
- 2) грудной возраст (с 29-го дня жизни до года);
- 3) ясельный или преддошкольный период (до 3 лет);
- 4) дошкольный период (3-7 лет);
- 5) младший школьный возраст (7-11 лет);
- 6) подростковый возраст (12-16 лет).



Рефлексы новорождённого ребёнка

Всего новорождённый демонстрирует **75 рефлексов**.

В их числе:

✓ Рефлекс Моро

Хоботковый рефлекс

✓ Рефлекс Робинсона

Поисковый рефлекс

✓ Сосательный рефлекс

Защитный рефлекс



Разделы медицины, изучающие ребенка

Педиатрия - наука об отличительных особенностях, отравлениях и болезнях детского организма и основанном на тех особенностях сохранении здоровья и лечении болезней у детей.

Неонатология — раздел медицины, изучающий младенцев и новорождённых, их рост и развитие, их заболевания и патологические состояния.



СПАСИБО ЗА ВНИМАНИЕ

